

УТВЕРЖДАЮ:

Заместитель директора департамента
лесного хозяйства министерства
природных ресурсов и экологии
Тульской области

Вавруш Р.Т.
15.01.2018г.



**АКТ
лесопатологического обследования**

лесных насаждений Ефремовского лесничества (лесопарка)
Тульская область (субъект Российской Федерации)

Способ лесопатологического обследования: 1. **Визуальный**
2. **Инструментальный**

Место проведения

Участковое лесничество	Урочище (дача)	Квартал (кварталы)	Выдел (выделы)	Площадь, га
Октябрьское	Ефремовская дача	20	5	1,1

Лесопатологическое обследование проведено на общей площади 0,1 га.

2. Инструментальное обследование лесного участка <*>

2.1. Фактическая таксационная характеристика лесного насаждения соответствует
(не соответствует) (нужное подчеркнуть) таксационному описанию. Причины несоответствия:
-

Ведомость лесных участков с выявленными несоответствиями таксационным описаниям
приведена в приложении 1 к Акту.

2.2. Состояние насаждений: **с нарушенной устойчивостью**

с утраченной устойчивостью

причины повреждения: ураган 2017 года: бурелом (822)

Заселено (отработано) стволовыми вредителями:

Вид вредителя	Порода	Встречаемость (% заселенных деревьев)	Степень заселения лесного насаждения (слабая, средняя, сильная)

Повреждено огнем:

Вид пожара	Порода	Состояние корневых лап		Состояние корневой шейки		Подсушивание луба	
		процент поврежден- ных огнём корней	процент деревьев с даным повреж- дением	ожог корневой шейки по окружности (1/4; 2/4;3/4;более 3/4)	процент деревьев с даным повреж- дением	по окружности (1/4; 2/4;3/4;более 3/4)	процент деревьев с даным повреж- дением

Поражено болезнями:

Вид болезни	Порода	Встречаемость (% пораженных деревьев)	Степень поражения лесного насаждения (слабая, средняя, сильная)

2.3. Выборке подлежит 20,8 % деревьев (от запаса),

в том числе:

ослабленных _____ % (причины назначения) _____ ;

сильно ослабленных _____ % (причины назначения) _____ ;

усыхающих _____ % (причины назначения) _____ ;

свежего сухостоя _____ %;

в том числе:

свежего ветровала _____ %;

свежего бурелома 20,8 %;

старого ветровала _____ %;

в том числе:

старого бурелома _____ %;

старого сухостоя _____ %;
аварийных _____ %.

2.4. Полнота лесного насаждения после уборки деревьев, подлежащих рубке, составит 0,6 .
Критическая полнота для данной категории лесных насаждений составляет 0,3 .

ЗАКЛЮЧЕНИЕ

С целью предотвращения негативных процессов или снижения ущерба от их воздействия назначено:

Участковое лесничество	Урочище (дача)	Квартал	Выдел	Площадь, выдела, га	Вид мероприятия	Площадь мероприятия, га	Порода	Запас на выдел, кубм	Крайние сроки проведения
Октябрьское	Ефремовская дача	20	5	1,1	ВСП	0,1	Лип	6	2018

Ведомость перечета деревьев назначенных в рубку, и абрис лесного участка прилагаются (приложение 2 и 3 к Акту).

Меры по обеспечению возобновления:

-

Мероприятия, необходимые для предупреждения повреждения или поражения смежных насаждений:

-

Сведения для расчета степени повреждения:

год образования старого сухостоя - _____ ;

основная причина повреждения древесины _____

Дата проведения обследований 15.08.2017г.

Исполнитель работ по проведению лесопатологического обследования:

Митрохина Елена Владимировна

Подпись 

<*> Раздел включается в акт, в случае проведения лесопатологического обследования инструментальным способом

Ведомость перечета деревьев, назначенных в рубку

ВРЕМЕННАЯ ПРОБНАЯ ПЛОЩАДЬ № 1

Субъект Российской Федерации Тульская область .
Лесничество (лесопарк) Ефремовское . Квартал 20 . Выдел 5 .
Площадь 0,1 га, _____ .
Номер очага вредных организмов _____ . Размер пробной площади 0,1 га.
Таксационная характеристика:
тип леса ДКЛСН ; состав вЛп+КЛ1Д+Д+Б ; возраст 65 ; бонитет 2 ;
полнота 0,7 ; запас на га 310 ; возобновление _____ .
Время и причина ослабления лесного насаждения:
ураган июль 2017 года, бурелом (822)

Тип очага вредных организмов: эпизодический, хронический (подчеркнуть).
Фаза развития очага вредных организмов: начальная, нарастания численности, собственно
вспышка, кризис (подчеркнуть).
Состояние лесного насаждения, намечаемые мероприятия:
насаждение с нарушенной устойчивостью, назначена выборочная санитарная рубка

Исполнитель работ по проведению лесопатологического обследования:

Ф.И.О. Митрохина Елена Владимировна Подпись 

Дата составления документа 12.01.2018 Телефон (4872) 50-29-36

ВЕДОМОСТЬ ПЕРЕЧЕТА ДЕРЕВЬЕВ

Порода: **Итоговая ведомость перечета насаждения**

Ступени толщины см	Количество деревьев по категориям состояния, шт.																Всего деревьев по ступеням толщины	
	I	II	III	IV		V		VI			ветровал, бурелом			аварийные деревья			шт.	в том числе подлежат рубке, %
				НЗ	З	НЗ	З	НЗ	З	О	НЗ	З	О	НЗ	З	О		
1	2	3	4	5	6	7	8	9	10	11	12	13	14	15	16	17	18	19
12																		
16	1	4									1							6
20	5	2	3								1							11
24	14	2	1															17
28	11	3	2															16
32	5																	5
36	2										1							3
40																		
44																		
48																		
52											2							2
56																		
60																		
64																		
68																		
72																		
76																		
80																		
Итого, шт.	38	11	6								5							60
Итого, % от кол- на деревьев	63,33334	18,33333	10								8,33333							8,33333
Итого, % от запаса	61	10,2	8								20,8							20,8

Примечание: НЗ - незаселенное, З - заселенное, О - отработанное вредителями.

Далее по породам:

Порода: Липа

Ступени толщины см	Количество деревьев по категориям состояния, шт.																Всего деревьев по ступеням толщины	
	I	II	III	IV		V		VI			ветровал, бурелом			аварийные деревья			шт.	в том числе подлежат рубке, %
				НЗ	З	НЗ	З	НЗ	З	О	НЗ	З	О	НЗ	З	О		
1	2	3	4	5	6	7	8	9	10	11	12	13	14	15	16	17	18	19
12																		
16		1									1						2	
20	1		3								1						5	
24	8	1	1														10	
28	9	3	2														14	
32	5																5	
36	2										1						3	
40																		
44																		
48																		
52											1						1	
56																		
60																		
64																		
68																		
72																		
76																		
80																		
Итого, шт	25	5	6								4						40	
Итого, % от кол-ва деревьев	62,5	12,5	15								10							10
Итого, % от запаса	64	10	10								16							16

Примечание: НЗ - незаселенное, З - заселенное, О - отработанное вредителями.

Порода: Клен

Ступени толщины см	Количество деревьев по категориям состояния, шт.																Всего деревьев по ступеням толщины	
	I	II	III	IV		V		VI			ветровал, бурелом			аварийные деревья			шт.	в том числе подлежат рубке, %
				НЗ	З	НЗ	З	НЗ	З	О	НЗ	З	О	НЗ	З	О		
1	2	3	4	5	6	7	8	9	10	11	12	13	14	15	16	17	18	19
12																		
16	1																	1
20		1																1
24	4	1																5
28	1																	1
32																		
36																		
40																		
44																		
48																		
52																		
56																		
60																		
64																		
68																		
72																		
76																		
80																		
Итого, шт.	6	2																8
Итого, % от кол- ва деревьев	75	25																
Итого, % от запаса	78	22																

Примечание: НЗ - незаселенное, З - заселенное, О - отработанное вредителями.

Порода: Дуб

Ступени толщины см	Количество деревьев по категориям состояния, шт.																Всего деревьев по ступеням толщины		
	I	II	III	IV		V		VI			ветровал, бурелом			аварийные деревья			шт.	в том числе подлежат рубке, %	
				НЗ	З	НЗ	З	НЗ	З	О	НЗ	З	О	НЗ	З	О			
1	2	3	4	5	6	7	8	9	10	11	12	13	14	15	16	17	18	19	
12																			
16																			
20																			
24																			
28	1																	1	
32																			
36																			
40																			
44																			
48																			
52											1							1	
56																			
60																			
64																			
68																			
72																			
76																			
80																			
Итого, шт.	1										1							2	
Итого, % от кол-ва деревьев	50										50								50
Итого, % от запаса	20										80								80

Примечание: НЗ - незаселенное, З - заселенное, О - отработанное вредителями.

Порода: Дуб

Ступени толщины см	Количество деревьев по категориям состояния, шт.																Всего деревьев по ступеням толщины	
	I	II	III	IV		V		VI			ветровал, бурелом			аварийные деревья			шт.	в том числе подлежат рубке, %
				НЗ	З	НЗ	З	НЗ	З	О	НЗ	З	О	НЗ	З	О		
1	2	3	4	5	6	7	8	9	10	11	12	13	14	15	16	17	18	19
12																		
16		2																2
20	2	1																3
24	1																	1
28																		
32																		
36																		
40																		
44																		
48																		
52																		
56																		
60																		
64																		
68																		
72																		
76																		
80																		
Итого, шт	3	3																6
Итого, % от кол-ва деревьев	50	50																
Итого, % от запаса	63	37																

Примечание: НЗ - незаселенное, З - заселенное, О - отработанное вредителями.

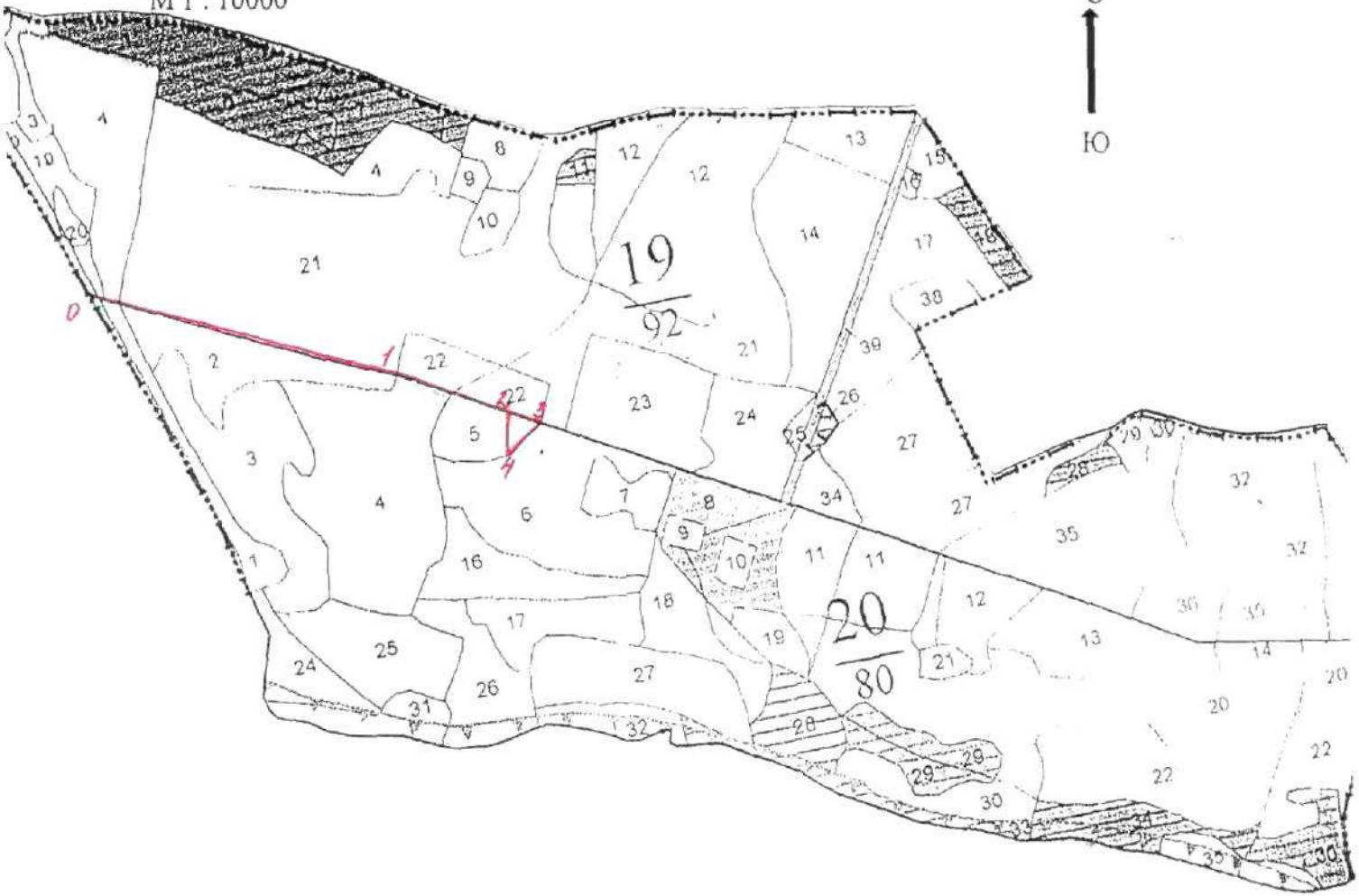
Порода: Береза

Ступени толщины см	Количество деревьев по категориям состояния, шт.																Всего деревьев по ступеням толщины		
	I	II	III	IV		V		VI			ветровал, бурелом			аварийные деревья			шт.	в том числе подлежат рубке, %	
				НЗ	З	НЗ	З	НЗ	З	О	НЗ	З	О	НЗ	З	О			
1	2	3	4	5	6	7	8	9	10	11	12	13	14	15	16	17	18	19	
12																			
16																			
20	2	1																3	
24	1																	1	
28																			
32																			
36																			
40																			
44																			
48																			
52																			
56																			
60																			
64																			
68																			
72																			
76																			
80																			
Итого, шт.	3	1																4	
Итого, % от кол-ва деревьев	75	25																	
Итого, % от хвоя	78	22																	

Примечание: НЗ - незаселенное, З - заселенное, О - отработанное вредителями.

АБРИС УЧАСТКА

М 1 : 10000



N выдела	Ленты (круговой площадки) перечета				
	N ленты (площадки)	длина, м	ширина, м	радиус, м	площадь, га
5	сплошной перечет				

Номера точек	Координаты	Румбы линия	Длина, м
0-1	53°08'278" / 038°05'026"	ЮВ:77°00'	465
1-2	53°08'104" / 038°05'364"	ЮВ:70°00'	180
2-3	53°08'072" / 038°05'565"	ЮВ:70°00'	40
3-4	53°08'069" / 038°05'609"	ЮЗ:47°00'	67
4-2	53°08'027" / 038°05'535"	СВ:11°00'	60

Условные обозначения: ——— границы выделов

Исполнитель работ по проведению лесопатологического обследования:

Ф.И.О. Митрохина Елена Владимировна Подпись *Митрохина*
 Дата составления документа 12.01.2018 Телефон (4872) 50-29-36

