

УТВЕРЖДАЮ:



Директор департамента -  
отдела организации охраны,  
заготовки и воспроизводства лесов  
департамента лесного хозяйства  
и охраны природы природных ресурсов и  
экологии Тульской области

Вавруш Р.Т.

2017 года

**Акт**  
**лесопатологического обследования № 1**

лесных насаждений Алексеевского лесничества (лесопарка)  
Тульская область (субъект Российской Федерации)

Способ лесопатологического обследования: 1. Визуальный   
2. Инструментальный

**Место проведения**

Участковое лесничество	Урочище (дача)	Квартал (кварталы)	Выдел (выделы)	Площадь, га
Сотинское	Сотинская дача	21	1	12,7
Сотинское	Сотинская дача	31	6	1,0
Сотинское	Сотинская дача	31	12	2,0
Сотинское	Сотинская дача	31	13	1,1
Сотинское	Сотинская дача	31	10	3,2
Сотинское	Сотинская дача	41	4	15,9
Сотинское	Сотинская дача	33	13	2,6
Сотинское	Сотинская дача	34	1	1,1
Сотинское	Сотинская дача	34	2	1,7
Сотинское	Сотинская дача	35	2	0,9
Сотинское	Сотинская дача	35	6	2,2
Сотинское	Сотинская дача	35	7	1,1
Сотинское	Сотинская дача	55	7	2,0
Сотинское	Сотинская дача	23	2	7,5
Сотинское	Сотинская дача	17	7	9,3
Петрушинское	Петрушинская дача	9	11	19,0
Петрушинское	Петрушинская дача	9	16	8,1
Петрушинское	Петрушинская дача	9	18	3,6
Петрушинское	Петрушинская дача	9	4	3,9
Петрушинское	Петрушинская дача	6	4	42,1
Петрушинское	Петрушинская дача	6	7	12,4

Участковое лесничество	Урочище (дача)	Квартал (кварталы)	Выдел (выделы)	Площадь, га
Петрушинское	Петрушинская дача	36	2	28,9
Городское	Алексинская дача	25	4	20,8
Городское	Алексинская дача	25	3	13,2
Городское	Алексинская дача	13	11	6,7
Городское	Алексинская дача	27	12	3,6
Городское	Алексинская дача	26	14	1,7
Городское	Алексинская дача	40	7	14
Городское	Алексинская дача	41	2	9,6
Городское	Алексинская дача	97	27	1
Городское	Алексинская дача	15	4	1,1
Городское	Алексинская дача	15	9	0,4
Городское	Алексинская дача	133	10	2,1
Городское	Алексинская дача	133	11	2,9
Городское	Алексинская дача	133	12	2,1

Лесопатологическое обследование проведено на общей площади 261,5 га.

**1. Визуальное лесопатологическое обследование. <\*>**

Наземное

Дистанционное

1.1. На площади 261,5 га фактическая таксационная характеристика лесного насаждения соответствует (не соответствует) таксационному описанию (нужное подчеркнуть). Причины несоответствия -

Список участков с выявленными несоответствиями приведён в приложении 1 к настоящему Акту.

1.2. Лесные насаждения с нарушенной и утраченной устойчивостью выявлены на площади 169,4 га:

Участковое лесничество	Урочище (дача)	Площадь, га		Причина ослабления (гибели)
		с нарушенной устойчивостью	с утраченной устойчивостью	
Сотинское	Сотинская дача	21,1	0	Губка корневая(466), стволые гнили(350).
Петрушинское	Петрушинская дача	118,0	0	Стволые гнили(350), трутовик ложный осиновый(358).
Городское	Алексинская дача	30,3	0	Рак смоляной(371), опенок(467).
Итого		169,4	0	

Состояние обследованных лесных насаждений приведено в приложениях 1,1-1,4 к Акту в зависимости от метода проведения ЛПО.

1.3. В обследованных лесных участках прогнозируется:

Прогноз	Площадь, га
Ослабление лесных насаждений	169,4
Усыхание лесных насаждений различной степени	0
Развитие очагов вредных организмов	0

1.4. Обнаружено загрязнение лесного участка отходами и выбросами: **промышленными**

**бытовыми**

Вид загрязнения	Размеры загрязнения			Объем, кубм	Площадь загрязнения, га
	длина, м	ширина, м	высота, м		
-					

### ЗАКЛЮЧЕНИЕ

Оценка текущего санитарного и лесопатологического состояния лесных насаждений, назначенные профилактические мероприятия по защите лесов, агитационные мероприятия:

Лесопатологическое обследование проведено на площади 261,5га.

Лесопатологическое состояние насаждений на площади 261,5га удовлетворительное.

Санитарное состояние насаждений на площади 92,2га удовлетворительное.

Выявлены насаждения с нарушенной устойчивостью на площади 169,4га.

С целью точного определения границ поврежденных лесных участков и подготовки необходимых документов для проведения ВСП на площади 169,4га необходимо провести ЛПО инструментальным способом не ранее 2018 года.

Исполнитель работ по проведению лесопатологического обследования:

Митрохина Елена Владимировна

Подпись 

-----  
<\*> Раздел включается в акт, в случае проведения лесопатологического обследования визуальным способом.













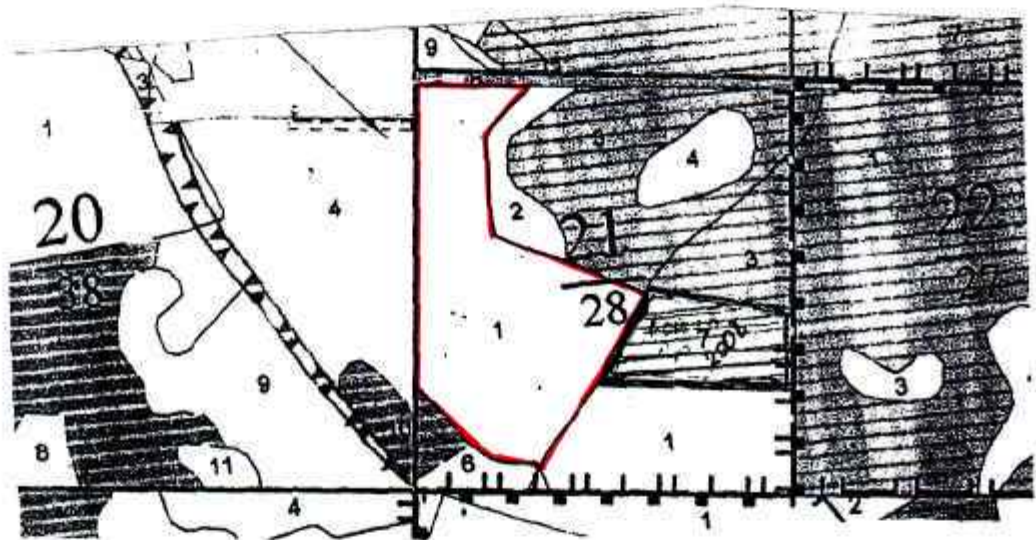


1	2	3	4	5	6	7	8	9	10	11	12	13	14	15	16	17	18	19	20	21	22	23	24	25	26	27	28	29	30	31	32	33	34					
	27	12	3,6	защитные	лесопарковые	зона	3,6	10	С	130	30	44	СДУБ	0,6	1	360	75	20	5																			
															<b>Итого</b>		<b>75</b>	<b>20</b>	<b>5</b>																			
Среднезвешенная категория состояния насаждения: устойчивое (1,3) (Сосна = 1,3 (75x1+20x2+5x3)/100); Насаждение = 1,3 (10x1,3)/10)																																						
	26	14	5,3	защитные	лесопарковые	зона	1	1,7	10	С	150	30	48	СДУБ	0,4	2	240	70	20	10																		
															<b>Итого</b>		<b>70</b>	<b>20</b>	<b>10</b>																			
Среднезвешенная категория состояния насаждения: устойчивое (1,4) (Сосна = 1,4 (70x1+20x2+10x3)/100); Насаждение = 1,4 (10x1,4)/10)																																						
	40	7	14,0	защитные	лесопарковые	зона		6	ДН	23	26	ДЮСН	0,6	3	210		50	10	10	5	15																	
															<b>Итого</b>		<b>58</b>	<b>14</b>	<b>8</b>	<b>5</b>	<b>9</b>																	
Среднезвешенная категория состояния насаждения: с нарушенной устойчивостью (2,2) (Дуб низков. = 2,7 (50x1+10x2+10x3+5x4+15x6+10x6)/100); Береза = 1,2 (80x1+20x2)/100); Осина = 1,7 (60x1+20x2+10x3+10x4)/100); Насаждение = 2,2 (6x2,7+2x1,2+2x1,7)/10)																																						
	41	2	9,6	защитные	лесопарковые	зона		5	ДН	90	23	36	ДЮСН	0,5	3	180		60	10	10	10	10																
															<b>Итого</b>		<b>74</b>	<b>9</b>	<b>7</b>	<b>5</b>	<b>5</b>																	
Среднезвешенная категория состояния насаждения: с нарушенной устойчивостью (1,73) (Дуб низков. = 2,3 (60x1+10x2+10x3+10x6+10x6)/100); Береза = 1,0 (100x1)/100); Осина = 1,4 (70x1+20x2+10x3)/100); Липа = 1,0 (100x1)/100); Насаждение = 1,73 (5x2,3+3x1,0+2x1,4+0x1,0)/10)																																						
	97	27	1,0	защитные	противопожарные	лес		8	Б	26	28	ДЮСРТ	0,6	1	200		80	20																				
															<b>Итого</b>		<b>70</b>	<b>30</b>																				
Среднезвешенная категория состояния насаждения: устойчивое (1,21) (Береза = 1,2 (80x1+20x2)/100); Осина = 1,3 (70x1+30x2)/100); Дуб низков. = 1,2 (80x1+20x2)/100); Ива = 1,4 (60x1+40x2)/100); Насаждение = 1,21 (8x1,2+1x1,3+1x1,2+0x1,4)/10)																																						
	15	4	1,1	защитные	лесопарковые	зона		1,1	10	С	160	33	48	СДУБ	0,6	1	400	70	20	10																		
															<b>Итого</b>																							
Среднезвешенная категория состояния насаждения: устойчивое (1,4) (Сосна = 1,4 (70x1+20x2+10x3)/100); Насаждение = 1,4 (10x1,4)/10)																																						



АБРИС УЧАСТКА

М 1: 10000



N выдела	Ленты (круговой площадки) перечета				
	N ленты	длина, м	ширина, м	радиус, м	площадь, га
1					

Номера точек	Координаты	Румбы линий	Длина, м

Условные обозначения: ————— границы выделов

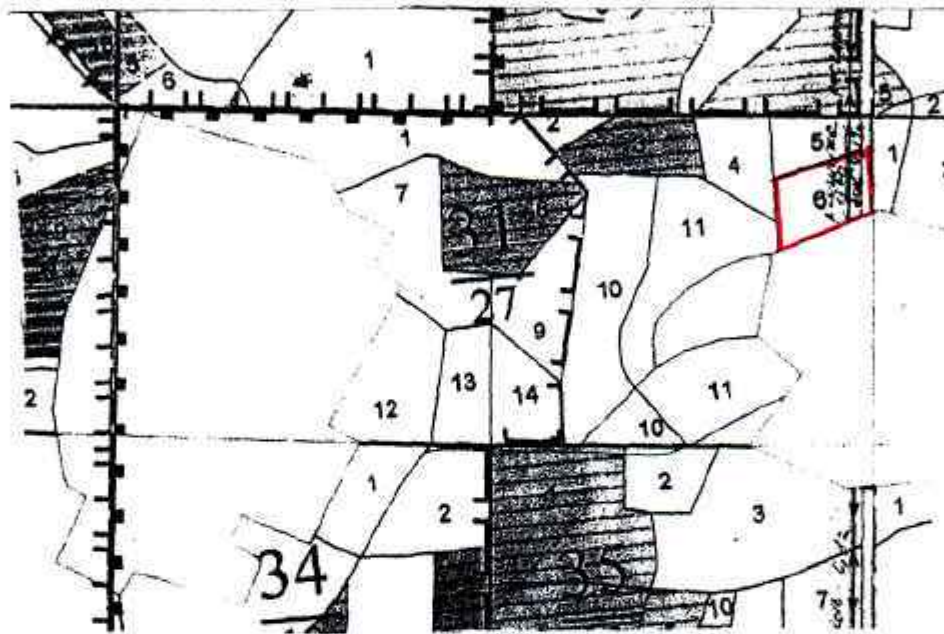
Исполнитель работ по проведению лесопатологического обследования:

Ф.И.О. Митрохина Елена Владимировна Подпись *Митрохина*

Дата составления документа 13.09.2014 Телефон (4872)50-29-36

АБРИС УЧАСТКА

М 1: 10000



N выдела	Ленты (круговой площадки) перечета				
	N ленты	длина, м	ширина, м	радиус, м	площадь, га
6					

Номера точек	Координаты	Румбы линий	Длина, м

Условные обозначения: ————— границы выделов

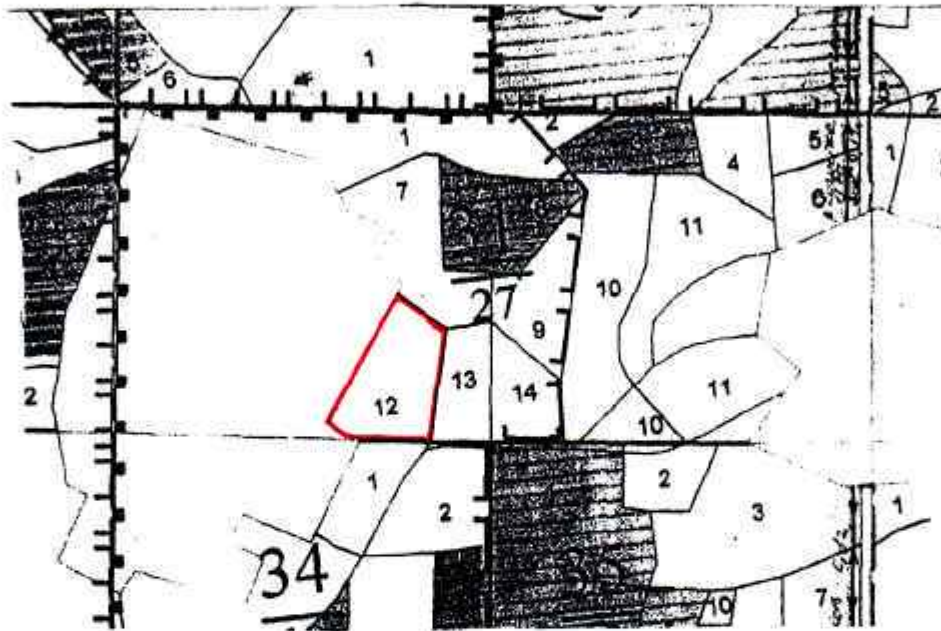
Исполнитель работ по проведению лесопатологического обследования:

Ф.И.О. Митрохина Елена Владимировна Подпись *Митрохина*

Дата составления документа 13.09.2014 Телефон (4872)50-29-36

АБРИС УЧАСТКА

М 1: 10000



N выдела	Ленты (круговой площадки) перечета				
	N ленты	длина, м	ширина, м	радиус, м	площадь, га
12					

Номера точек	Координаты	Румбы линий	Длина, м

Условные обозначения: ————— границы выделов

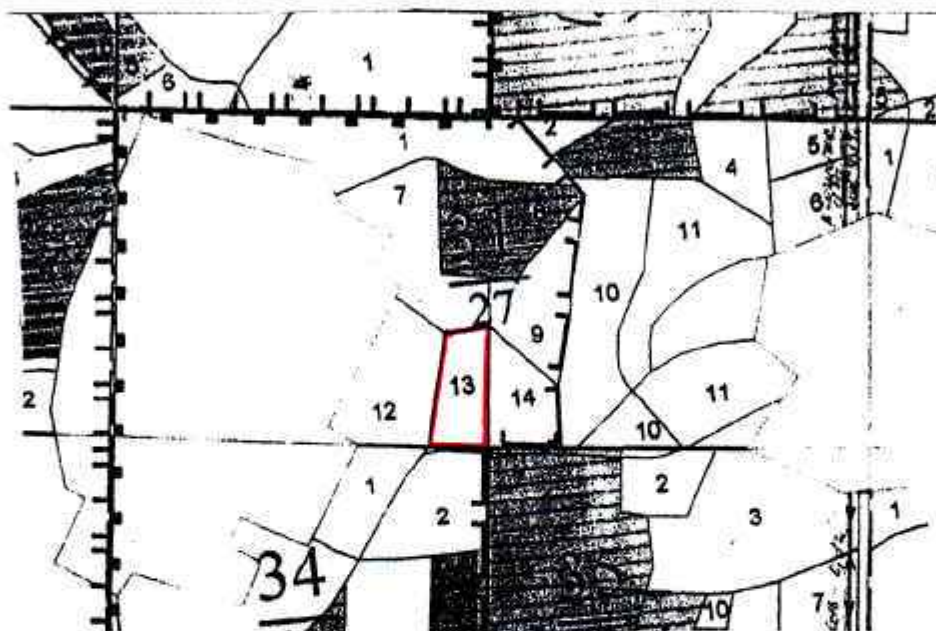
Исполнитель работ по проведению лесопатологического обследования:

Ф.И.О. Митрохина Елена Владимировна Подпись *Митрохина*

Дата составления документа 13.09.2017 Телефон (4872)50-29-36

### АБРИС УЧАСТКА

М 1: 10000



N выдела	Ленты (круговой площадки) перечета				
	N ленты	длина, м	ширина, м	радиус, м	площадь, га
13					

Номера точек	Координаты	Румбы линий	Длина, м

Условные обозначения: ————— границы выделов

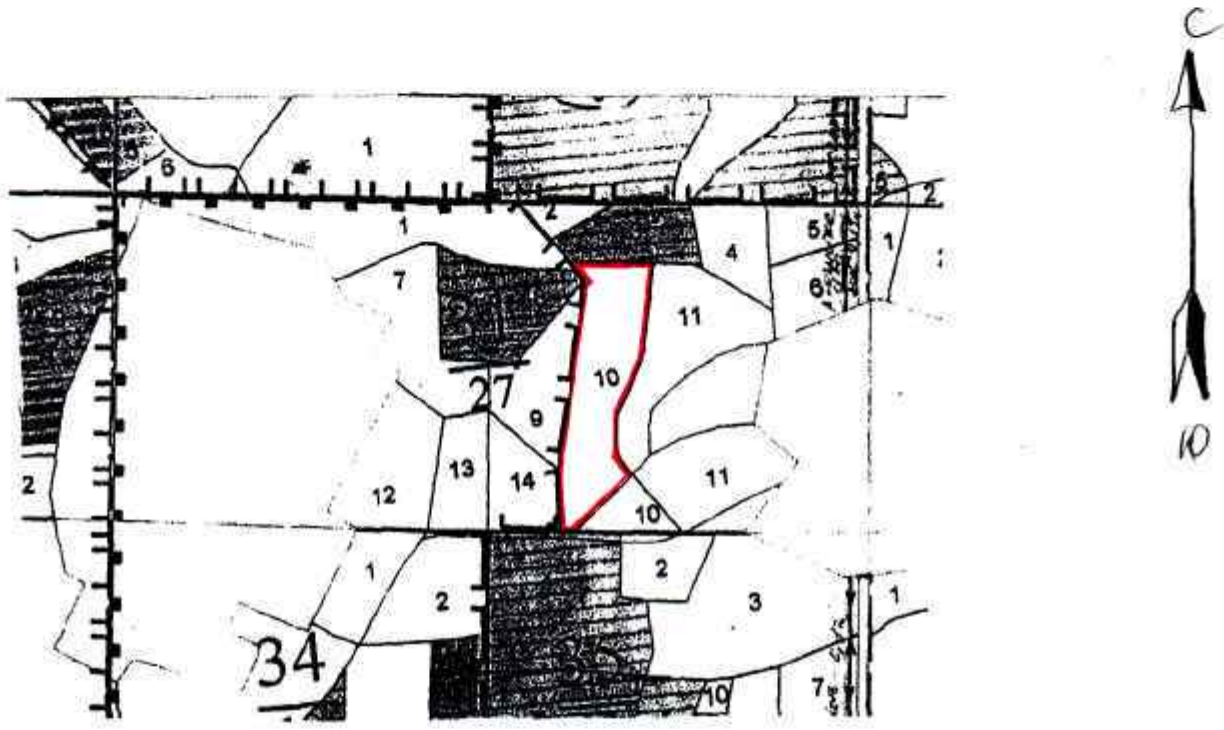
Исполнитель работ по проведению лесопатологического обследования:

Ф.И.О. Митрохина Елена Владимировна Подпись

Дата составления документа 18.09.2017 Телефон (4872)50-29-36

АБРИС УЧАСТКА

М 1: 10000



N выдела	Ленты (круговой площадки) перечета				
	N ленты	длина, м	ширина, м	радиус, м	площадь, га
10					

Номера точек	Координаты	Румбы линий	Длина, м

Условные обозначения: ————— границы выделов

Исполнитель работ по проведению лесопатологического обследования:

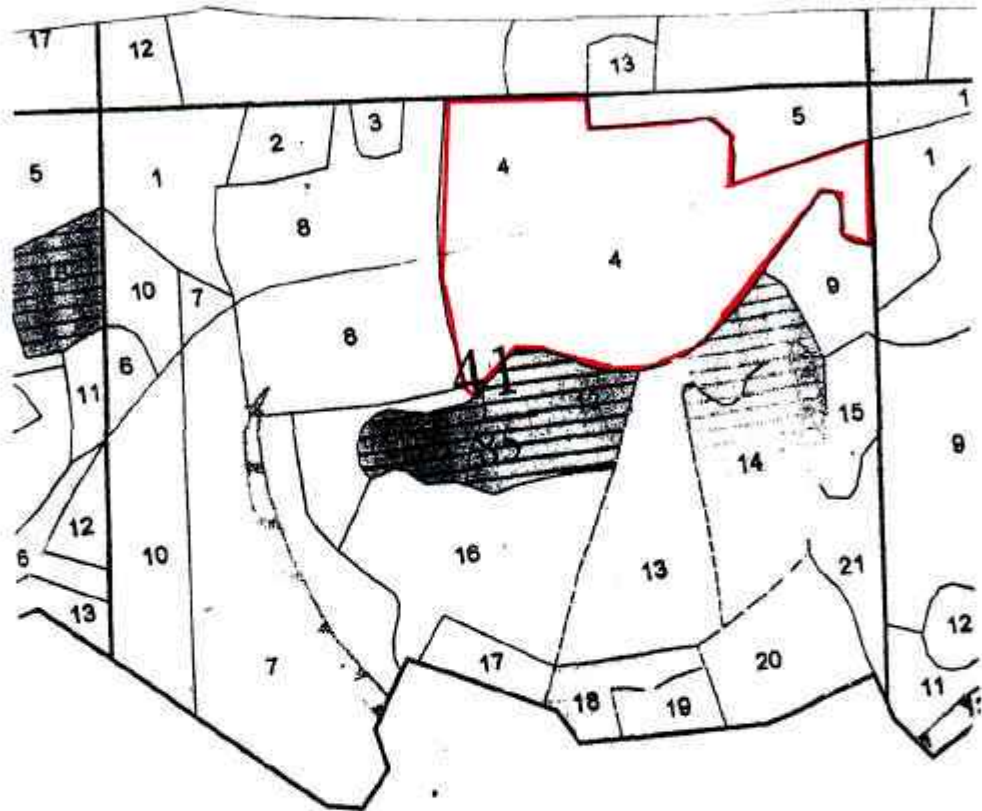
Ф.И.О. Митрохина Елена Владимировна Подпись *Митрохина*

Дата составления документа 13.09.2014 Телефон (4872)50-29-36



АБРИС УЧАСТКА

М 1: 10000



N выдела	Ленты (круговой площадки) перечета				
	N ленты	длина, м	ширина, м	радиус, м	площадь, га
4					

Номера точек	Координаты	Румбы линий	Длина, м

Условные обозначения: ————— границы выделов

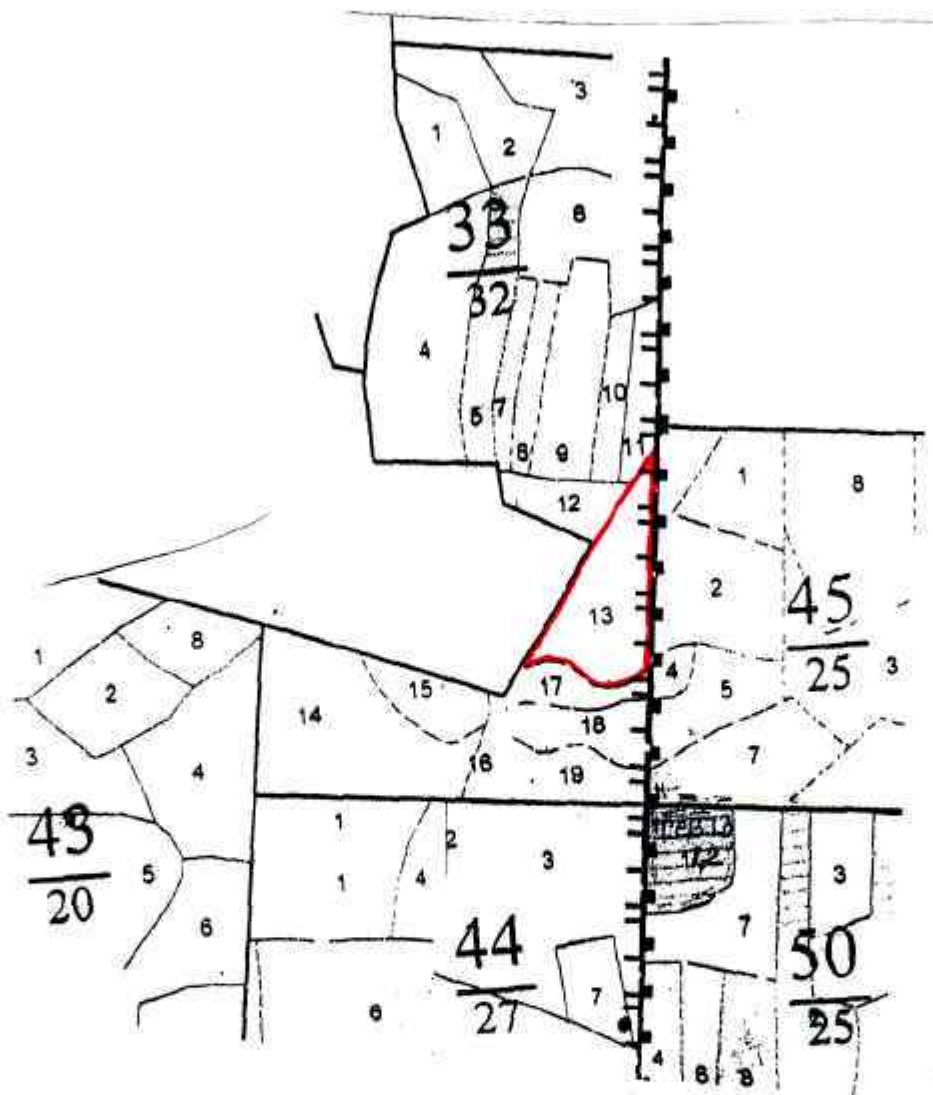
Исполнитель работ по проведению лесопатологического обследования:

Ф.И.О. Митрохина Елена Владимировна Подпись *Митрохина*

Дата составления документа 13.09.2017 Телефон (4872)50-29-36

АБРИС УЧАСТКА

М 1: 10000



N выдела	Ленты (круговой площадки) перечета				
	N ленты	длина, м	ширина, м	радиус, м	площадь, га
13					

Номера точек	Координаты	Румбы линий	Длина, м

Условные обозначения: ————— границы выделов

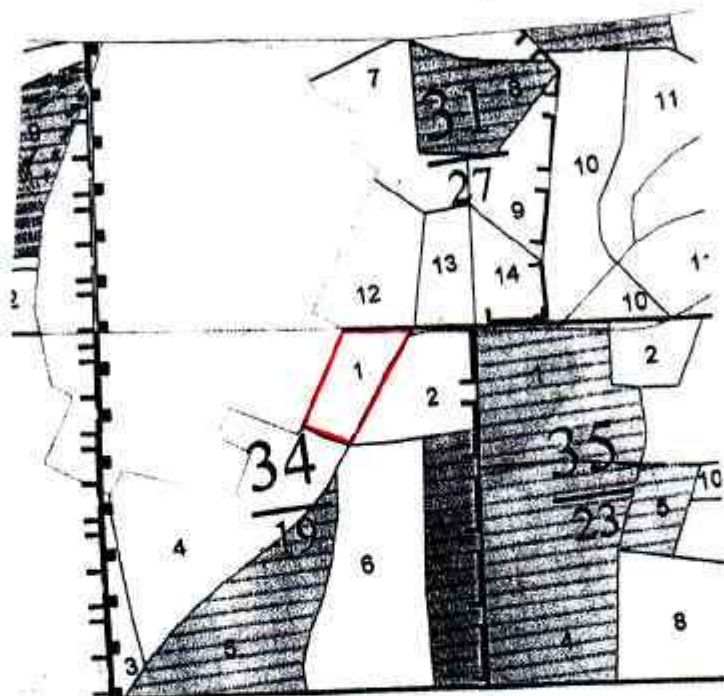
Исполнитель работ по проведению лесопатологического обследования:

Ф.И.О. Митрохина Елена Владимировна Подпись *Е.Митрохина*

Дата составления документа 13.09.2017 Телефон (4872)50-29-36

АБРИС УЧАСТКА

М 1: 10000



N выдела	Ленты (круговой площадки) перечета				
	N ленты	длина, м	ширина, м	радиус, м	площадь, га
1					

Номера точек	Координаты	Румбы линий	Длина, м

Условные обозначения: ————— границы выделов

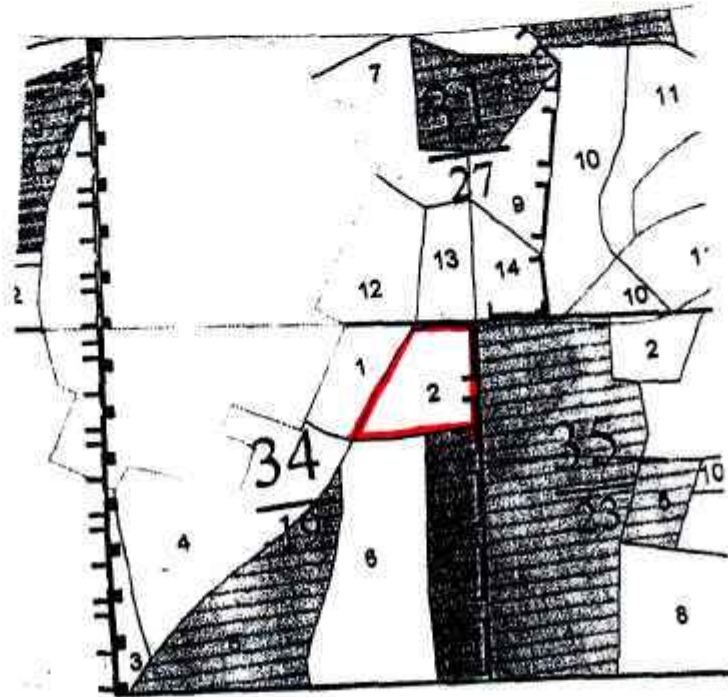
Исполнитель работ по проведению лесопатологического обследования:

Ф.И.О. Митрохина Елена Владимировна Подпись *Митрохина*

Дата составления документа 13.09.2017 Телефон (4872)50-29-36

АБРИС УЧАСТКА

М 1: 10000



N выдела	Ленты (круговой площадки) перечета				
	N ленты	длина, м	ширина, м	радиус, м	площадь, га
2					

Номера точек	Координаты	Румбы линий	Длина, м

Условные обозначения: ————— границы выделов

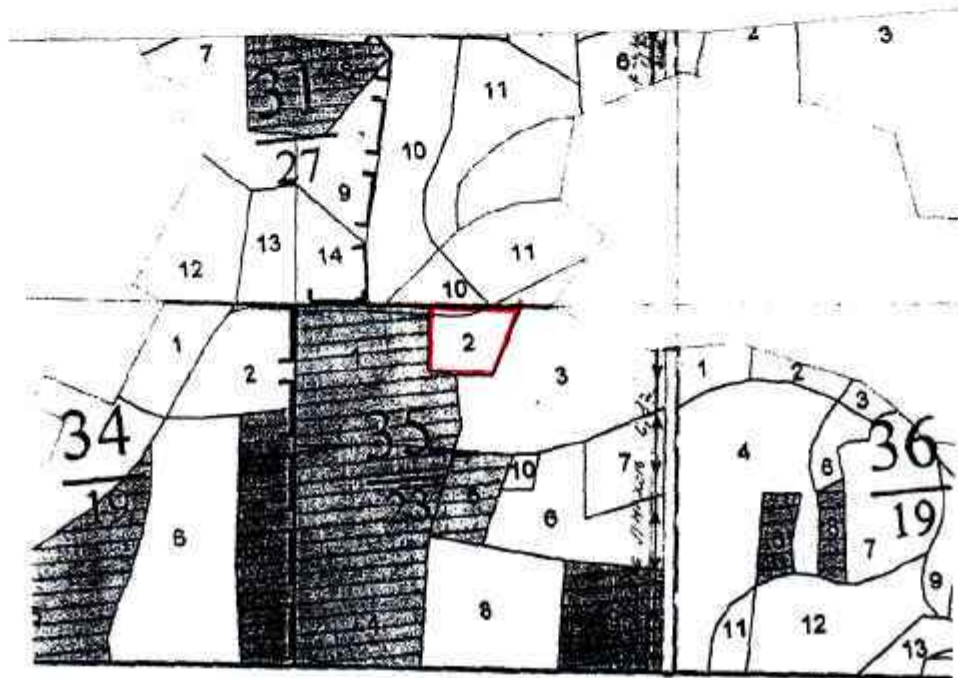
Исполнитель работ по проведению лесопатологического обследования:

Ф.И.О. Митрохина Елена Владимировна Подпись *Митрохина*

Дата составления документа 13.09.2018 Телефон (4872)50-29-36

АБРИС УЧАСТКА

М 1: 10000



N выдела	Ленты (круговой площадки) перечета				
	N ленты	длина, м	ширина, м	радиус, м	площадь, га
2					

Номера точек	Координаты	Румбы линий	Длина, м

Условные обозначения: ————— границы выделов

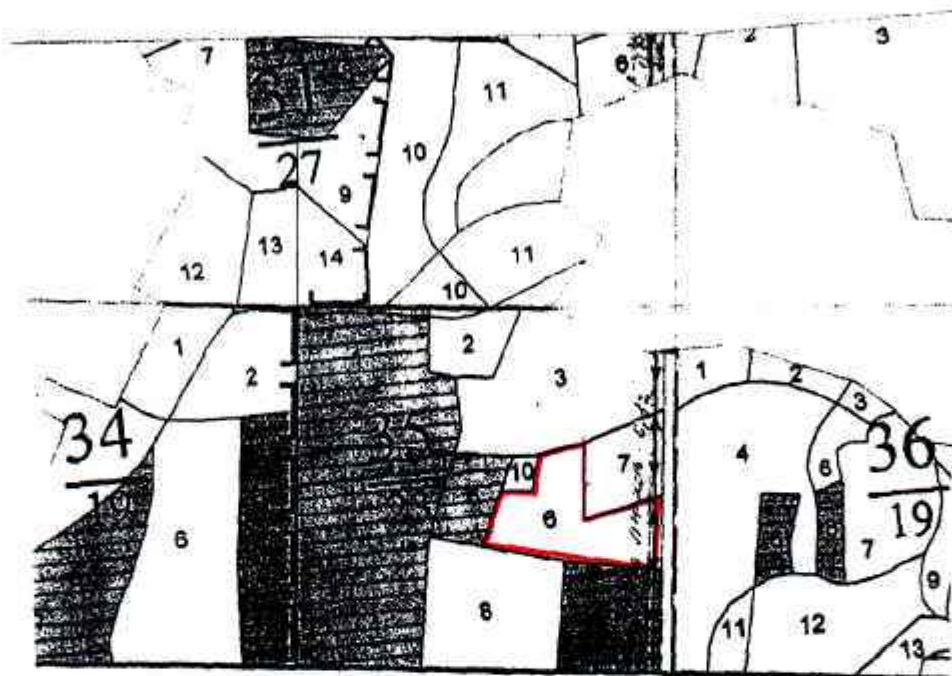
Исполнитель работ по проведению лесопатологического обследования:

Ф.И.О. Митрохина Елена Владимировна Подпись *Митрохина*

Дата составления документа 13.09.2017 Телефон (4872)50-29-36

АБРИС УЧАСТКА

М 1:10000




N выдела	Ленты (круговой площадки) перечета				
	N ленты	длина, м	ширина, м	радиус, м	площадь, га
6					

Номера точек	Координаты	Румбы линий	Длина, м

Условные обозначения:  границы выделов

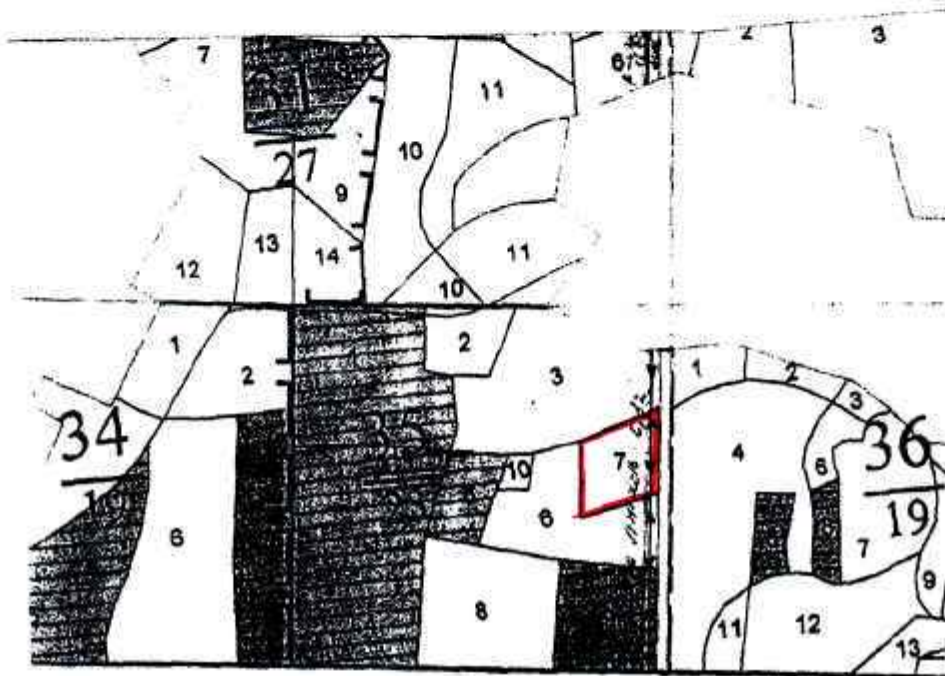
Исполнитель работ по проведению лесопатологического обследования:

Ф.И.О. Митрохина Елена Владимировна Подпись 

Дата составления документа 13.09.2014 Телефон (4872)50-29-36

АБРИС УЧАСТКА

М 1:10000



N выдела	Ленты (круговой площадки) перечета				
	N ленты	длина, м	ширина, м	радиус, м	площадь, га
7					

Номера точек	Координаты	Румбы линий	Длина, м

Красные обозначения: ————— границы выделов

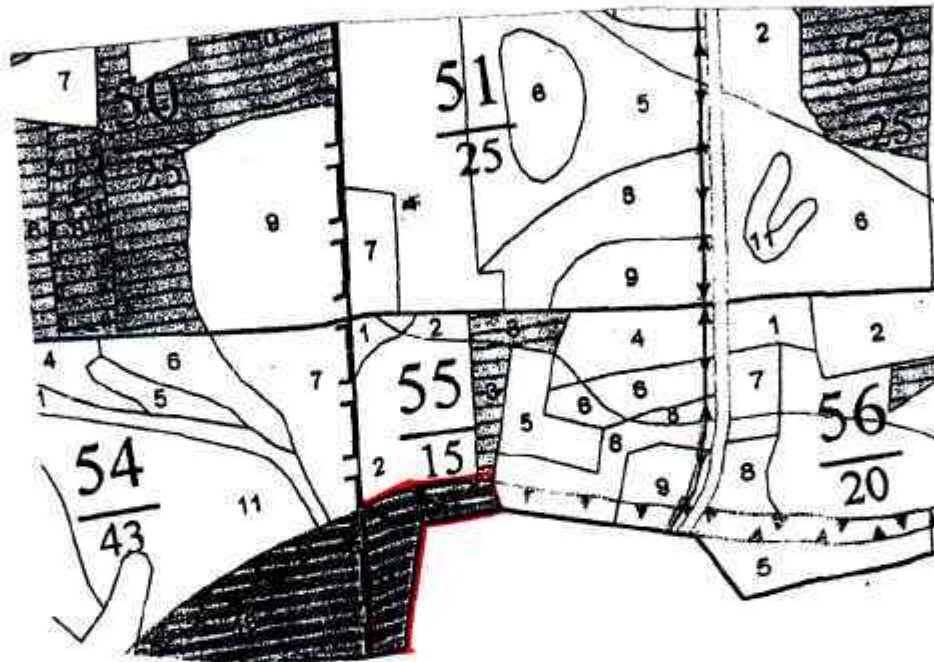
Исполнитель работ по проведению лесопатологического обследования:

Ф.И.О. Митрохина Елена Владимировна Подпись *Е.В. Митрохина*

Дата составления документа 13.09.2017 Телефон (4872)50-29-36

АБРИС УЧАСТКА

М 1: 10000



N выдела	Ленты (круговой площадки) перечета				
	N ленты	длина, м	ширина, м	радиус, м	площадь, га
7					

Номера точек	Координаты	Румбы линий	Длина, м

Условные обозначения: ————— границы выделов

Исполнитель работ по проведению лесопатологического обследования:

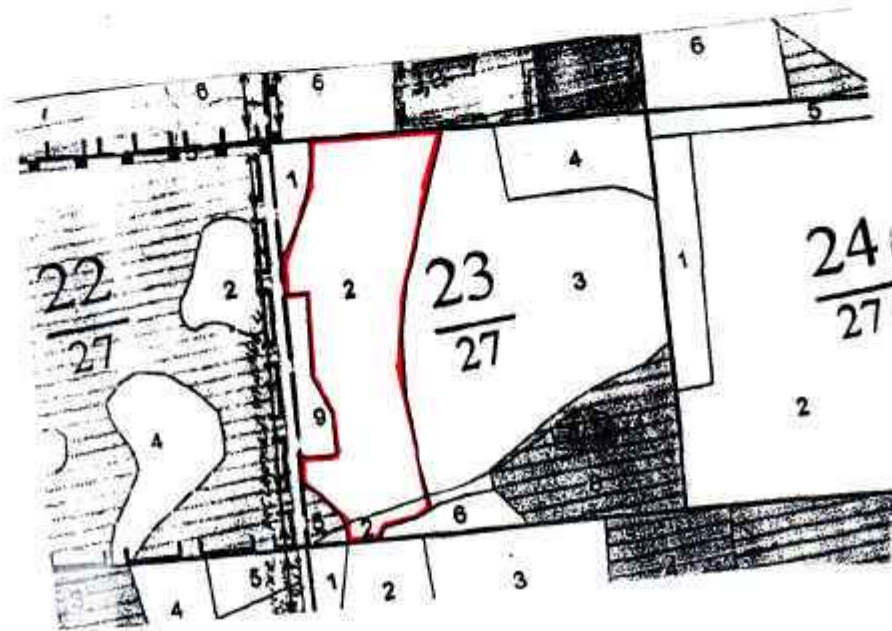
Ф.И.О. Митрохина Елена Владимировна Подпись *Митрохина*

Дата составления документа 13.09.2017 Телефон (4872)50-29-36



АБРИС УЧАСТКА

М 1: 10000



N выдела	Ленты (круговой площадки) перечета				
	N ленты	длина, м	ширина, м	радиус, м	площадь, га
2					

Номера точек	Координаты	Румбы линий	Длина, м

Условные обозначения: ————— границы выделов

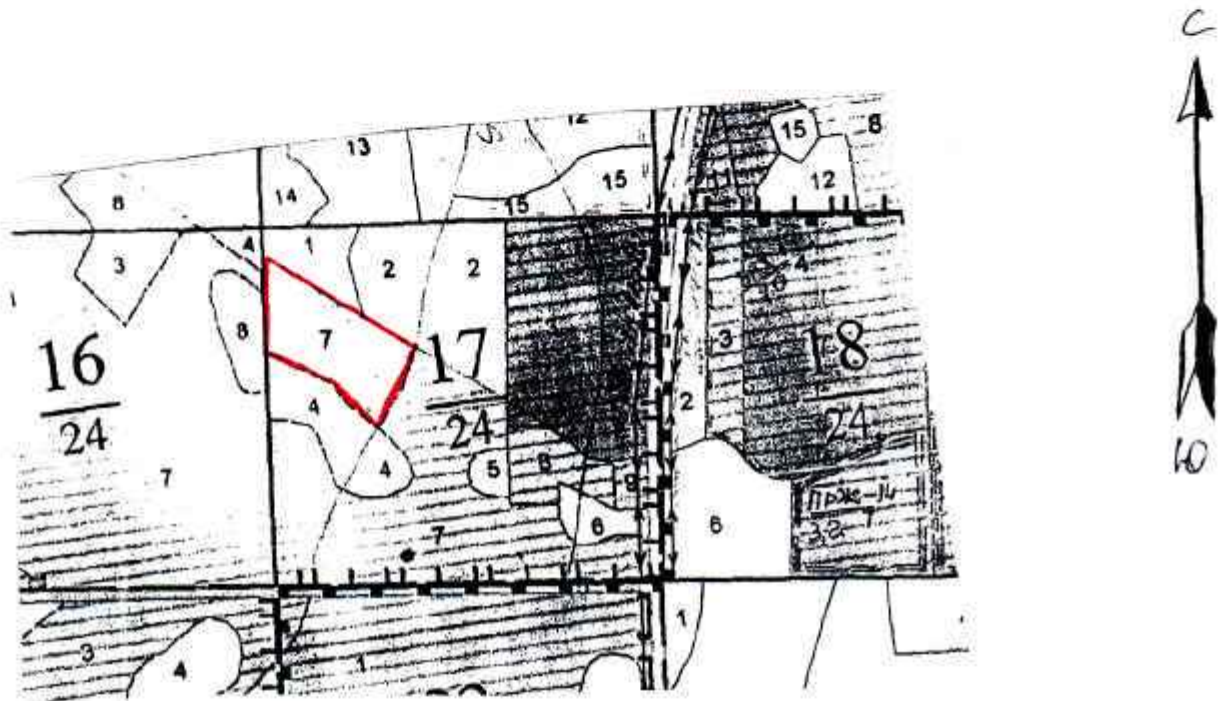
Исполнитель работ по проведению лесопатологического обследования:

Ф.И.О. Митрохина Елена Владимировна Подпись *Е.Митрохина*

Дата составления документа 13.09.2017 Телефон (4872)50-29-36

АБРИС УЧАСТКА

М 1: 10000



№ выдела	Ленты (круговой площадки) перечета				
	№ ленты	длина, м	ширина, м	радиус, м	площадь, га
7					

Номера точек	Координаты	Румбы линий	Длина, м

Условные обозначения: ————— границы выделов

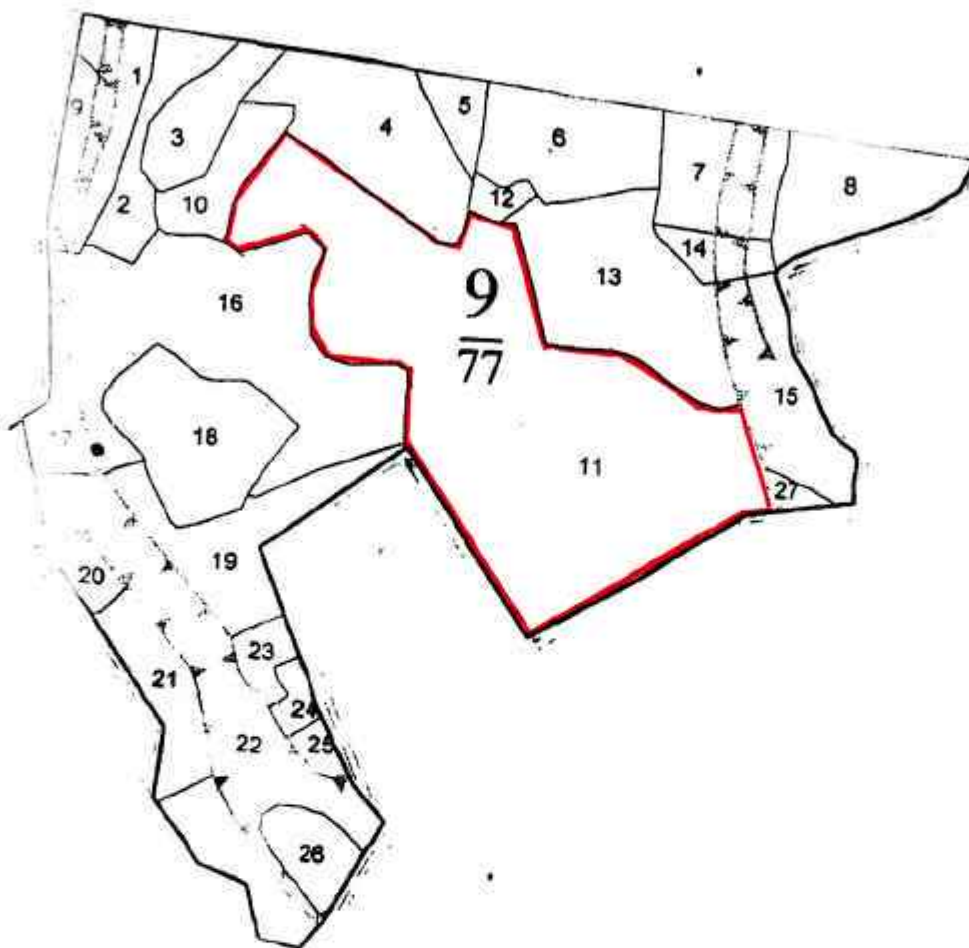
Исполнитель работ по проведению лесопатологического обследования:

Ф.И.О. Митрохина Елена Владимировна Подпись *Е.Митрохина*

Дата составления документа 13.09.2017 Телефон (4872)50-29-36

### АБРИС УЧАСТКА

М 1: 10000



N выдела	Ленты (круговой площадки) перечета				
	N ленты	длина, м	ширина, м	радиус, м	площадь, га
11					

Номера точек	Координаты	Румбы линий	Длина, м

Условные обозначения: ————— границы выделов

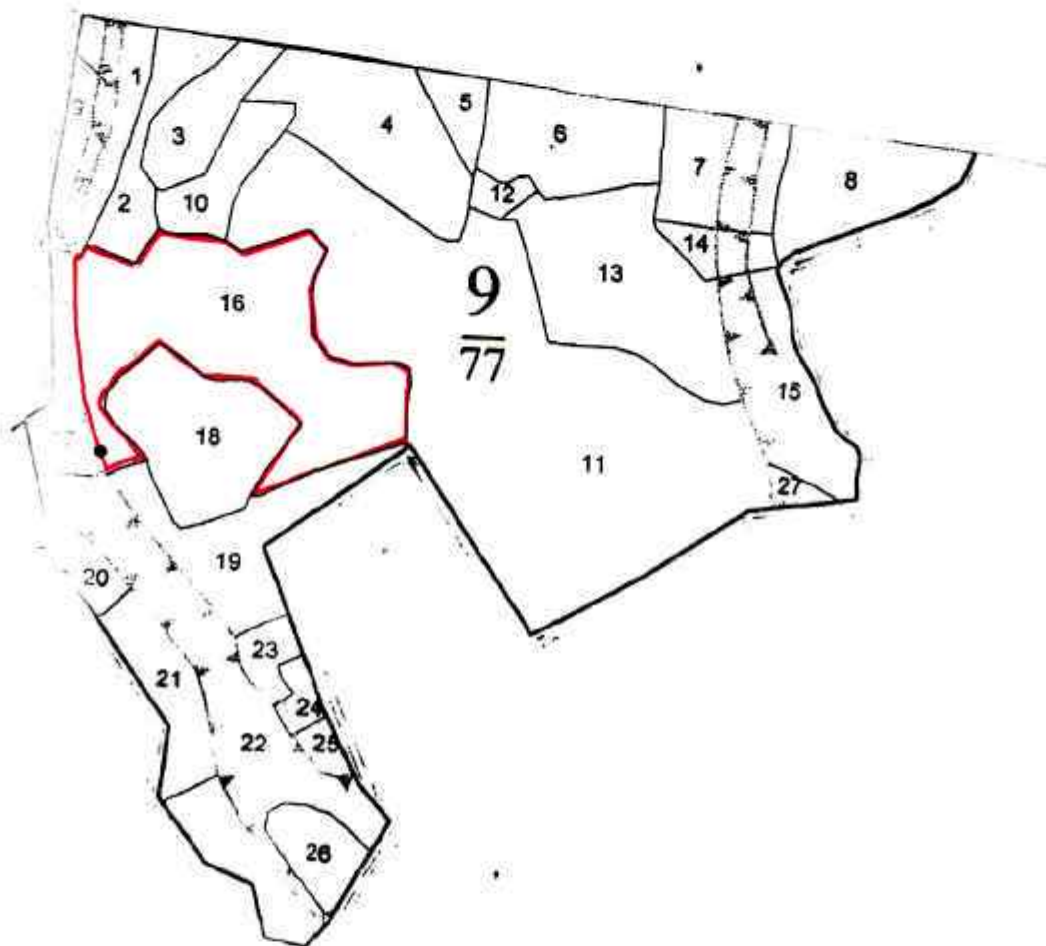
Исполнитель работ по проведению лесопатологического обследования:

Ф.И.О. Митрохина Елена Владимировна Подпись *Митрохина*

Дата составления документа 13.09.2014 Телефон (4872)50-29-36

**АБРИС УЧАСТКА**

М 1:10000



N выдела	Ленты (круговой площадки) перечета				
	N ленты	длина, м	ширина, м	радиус, м	площадь, га
16					

Номера точек	Координаты	Румбы линий	Длина, м

Условные обозначения: ————— границы выделов

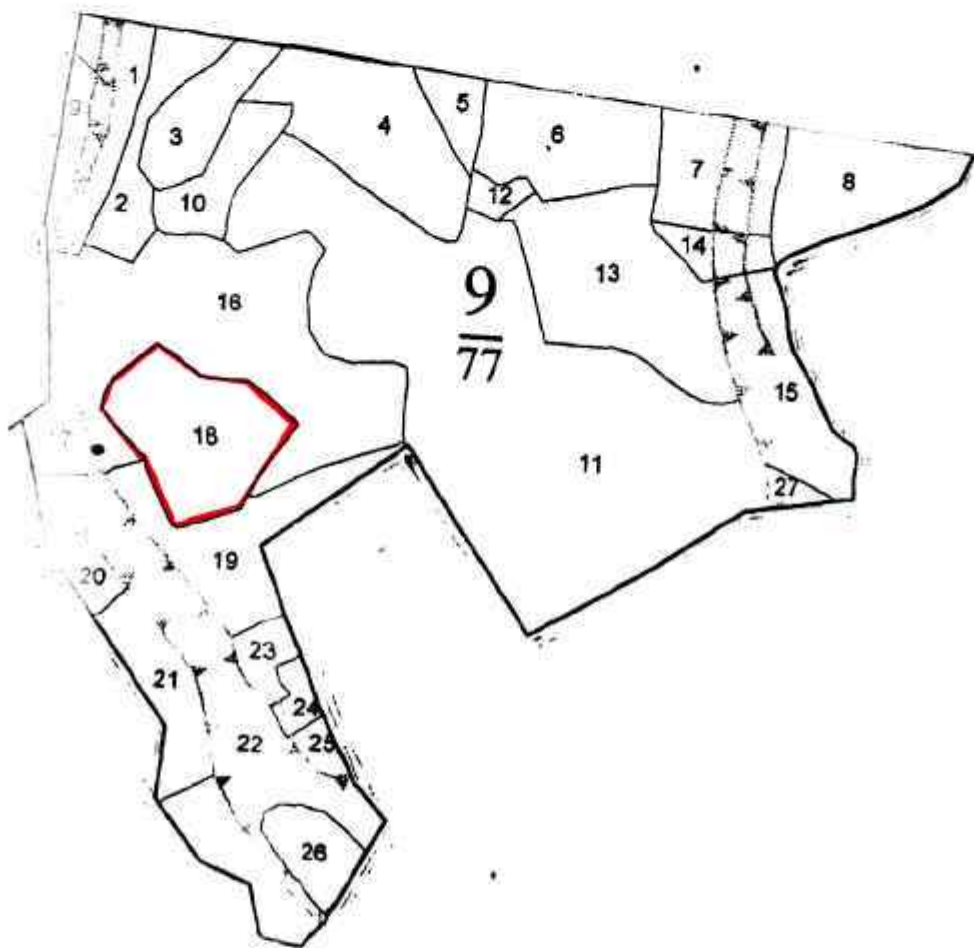
Исполнитель работ по проведению лесопатологического обследования:

Ф.И.О. Митрохина Елена Владимировна Подпись *Е.Митрохина*

Дата составления документа \_\_\_\_\_ Телефон (4872)50-29-36

### АБРИС УЧАСТКА

М 1: 10000



N выдела	Ленты (круговой площадки) пересчета				
	N ленты	длина, м	ширина, м	радиус, м	площадь, га
18					

Номера точек	Координаты	Румбы линий	Длина, м

Условные обозначения: ————— границы выделов

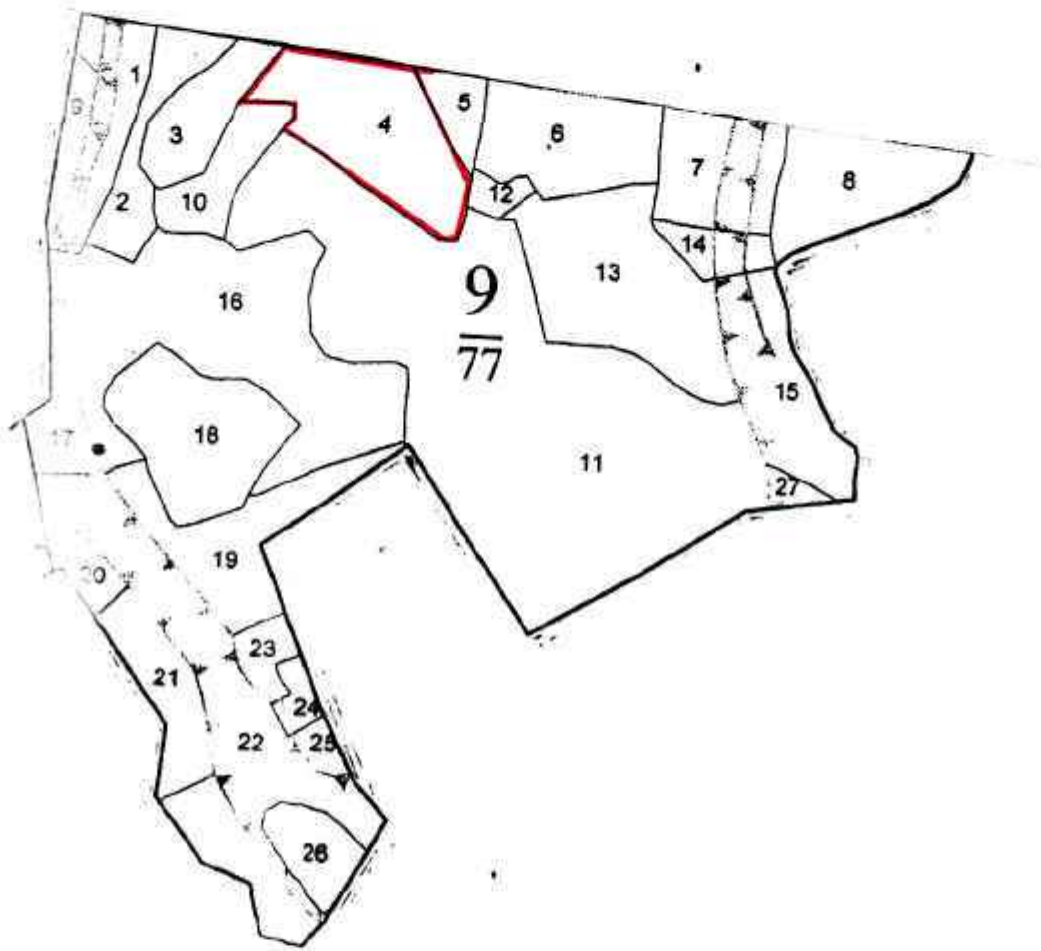
Исполнитель работ по проведению лесопатологического обследования:

Ф.И.О. Митрохина Елена Владимировна Подпись *Митрохина*

Дата составления документа 13.09.2014 Телефон (4872)50-29-36

### АБРИС УЧАСТКА

М 1: 10000



N выдела	Ленты (круговой площадки) перечета				
	N ленты	длина, м	ширина, м	радиус, м	площадь, га
4					

Номера точек	Координаты	Румбы линий	Длина, м

Условные обозначения: ————— границы выделов

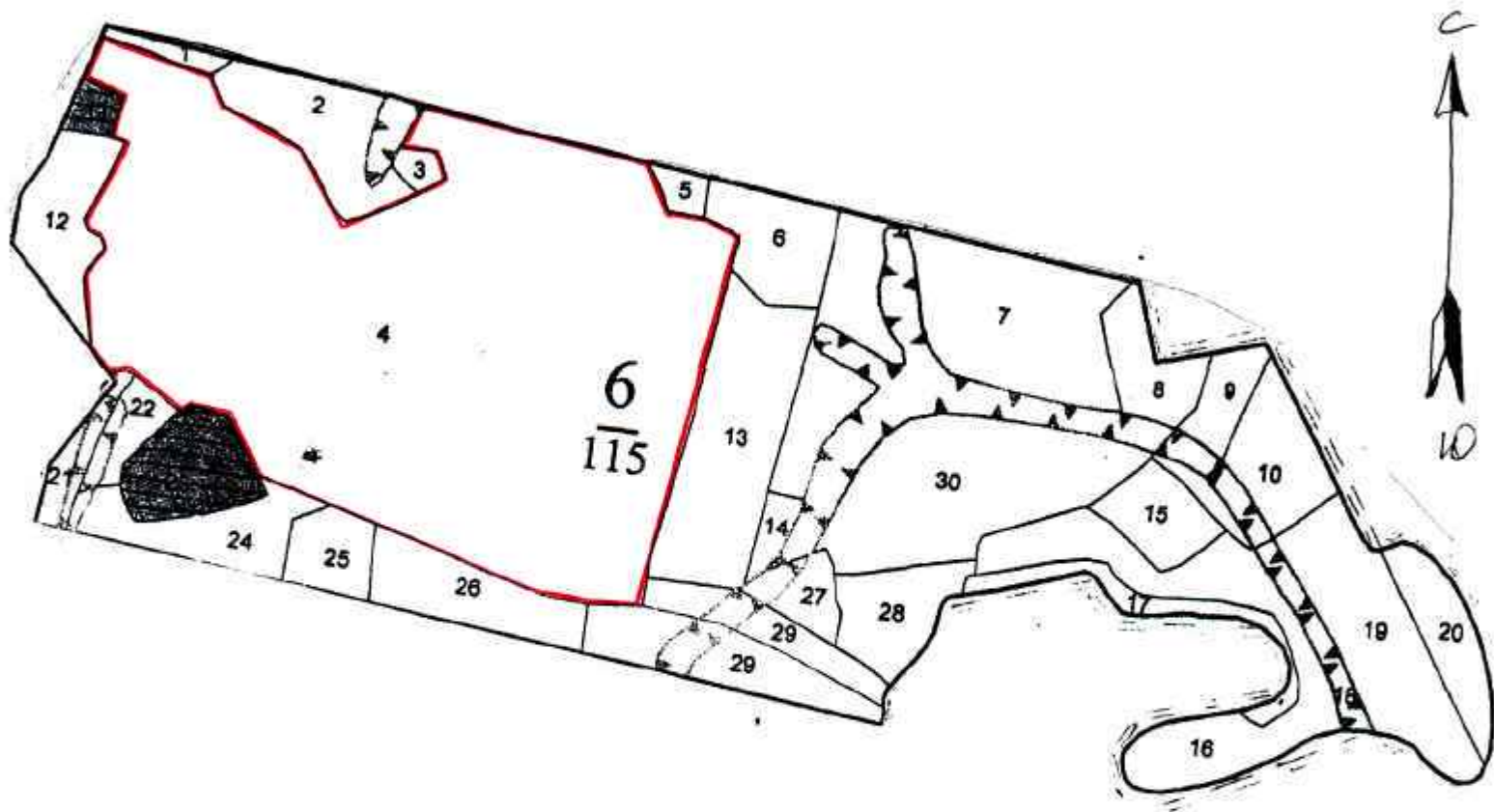
Исполнитель работ по проведению лесопатологического обследования:

Ф.И.О. Митрохина Елена Владимировна Подпись *Митрохина*

Дата составления документа 15.09.2017 Телефон (4872)50-29-36

### АБРИС УЧАСТКА

М 1: 10000



N выдела	Ленты (круговой площадки) перечета				
	N ленты	длина, м	ширина, м	радиус, м	площадь, га
4					

Номера точек	Координаты	Румбы линий	Длина, м

Условные обозначения: ————— границы выделов

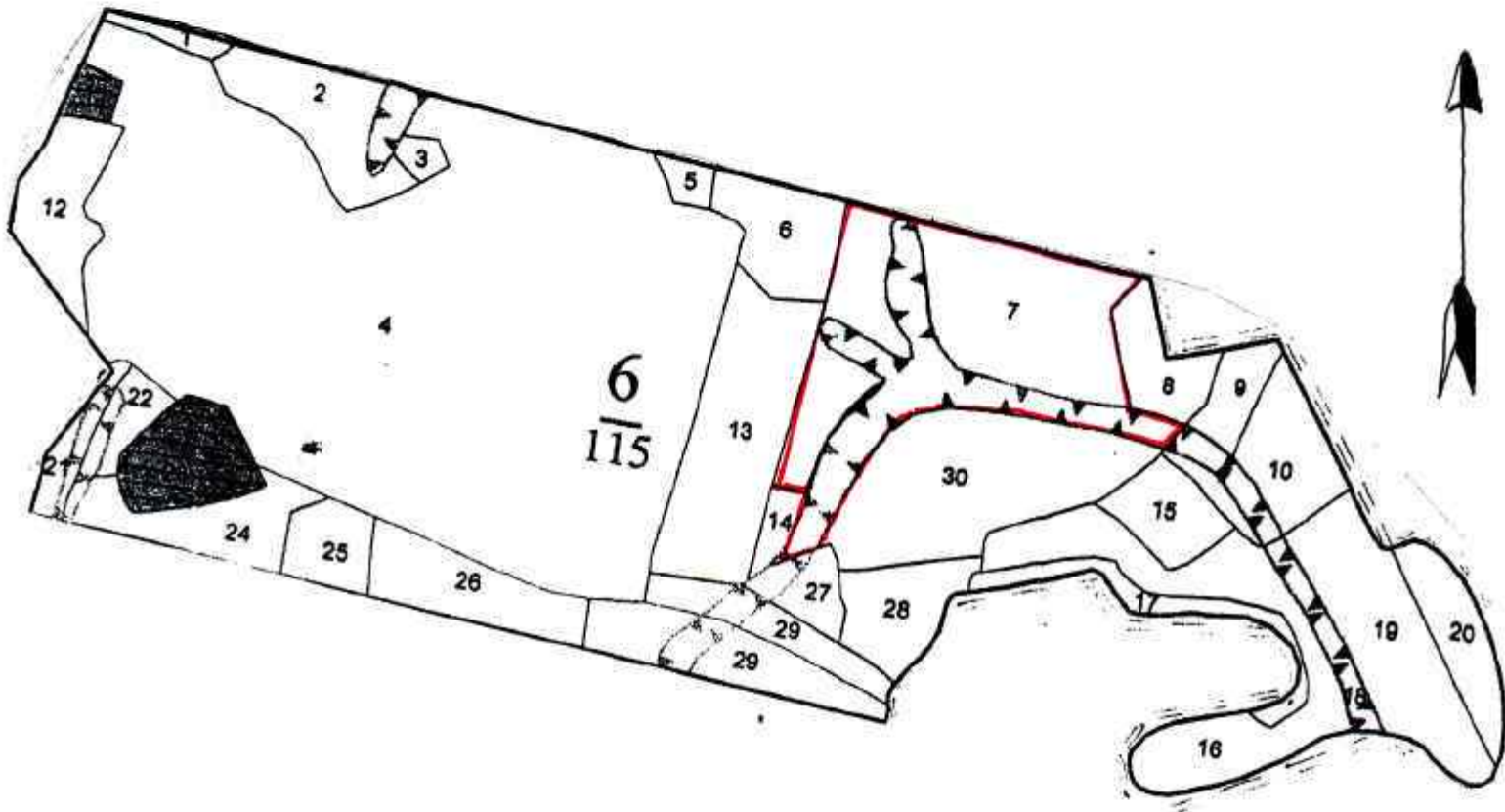
Исполнитель работ по проведению лесопатологического обследования:

Ф.И.О. Митрохина Елена Владимировна Подпись *Митрохина*

Дата составления документа 13.09.2014 Телефон (4872)50-29-36

**АБРИС УЧАСТКА**

М 1: 10000



N выдела	Ленты (круговой площадки) перечета				
	N ленты	длина, м	ширина, м	радиус, м	площадь, га
7					

Номера точек	Координаты	Румбы линий	Длина, м

Условные обозначения: ————— границы выделов

Исполнитель работ по проведению лесопатологического обследования:

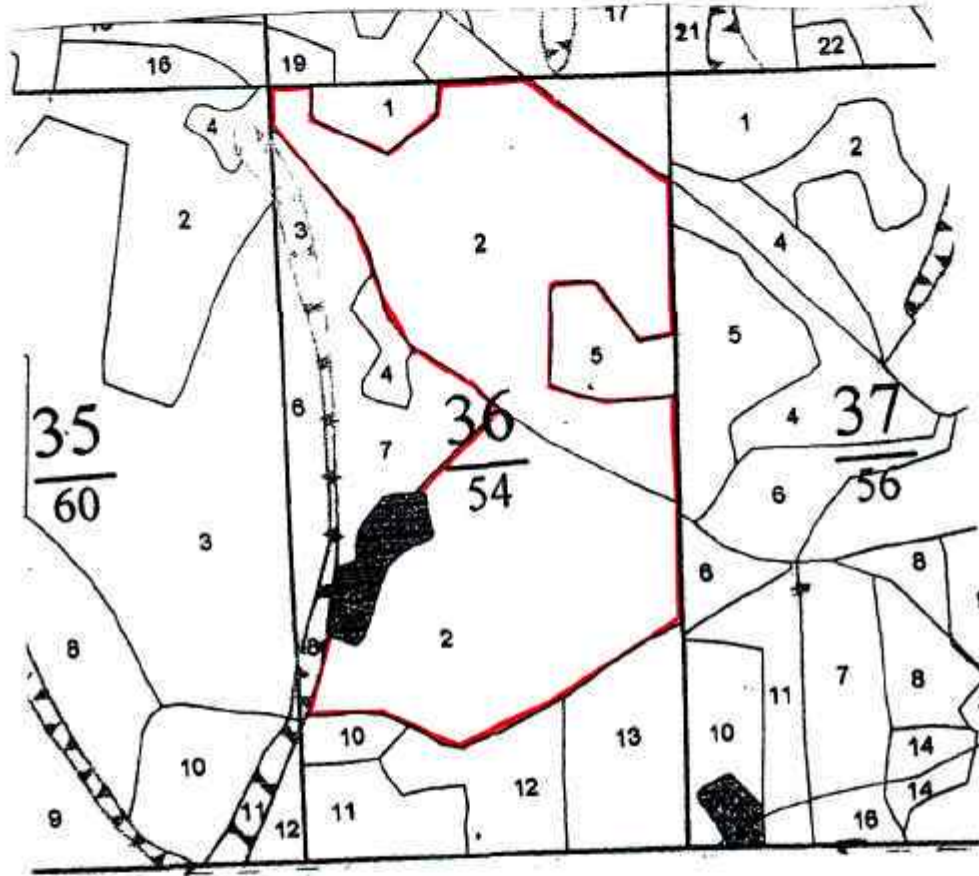
Ф.И.О. Митрохина Елена Владимировна Подпись *Митрохина*

Дата составления документа 13.09.2017 Телефон (4872)50-29-36



**АБРИС УЧАСТКА**

М 1: 10000



№ выдела	Ленты (круговой площадки) перече́та				
	№ ленты	длина, м	ширина, м	радиус, м	площадь, га
35					
36					
37					

Номера точек	Координаты	Румбы линий	Длина, м

Условные обозначения: ————— границы выделов

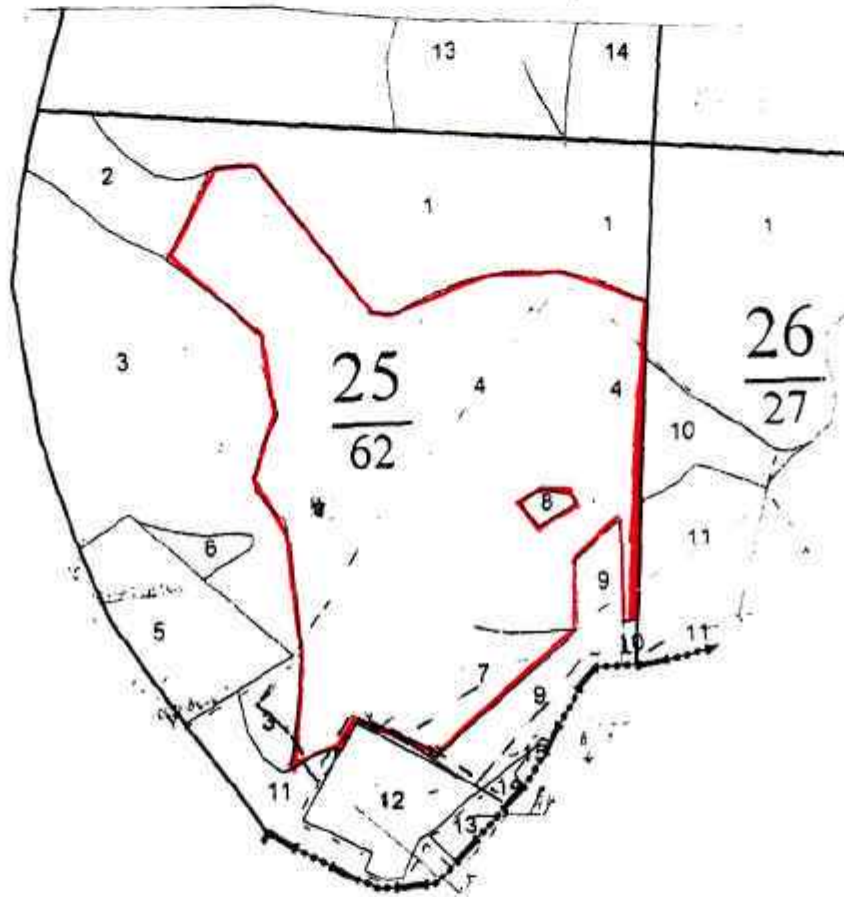
Исполнитель работ по проведению лесопатологического обследования:

Ф.И.О. Митрохина Елена Владимировна Подпись *Митрохина*

Дата составления документа 13.09.2017 Телефон (4872)50-29-36

АБРИС УЧАСТКА

М 1: 10000



N выдела	Ленты (круговой площадки) перечета				
	N ленты	длина, м	ширина, м	радиус, м	площадь, га
4					

Номера точек	Координаты	Румбы линий	Длина, м

Условные обозначения: ————— границы выделов

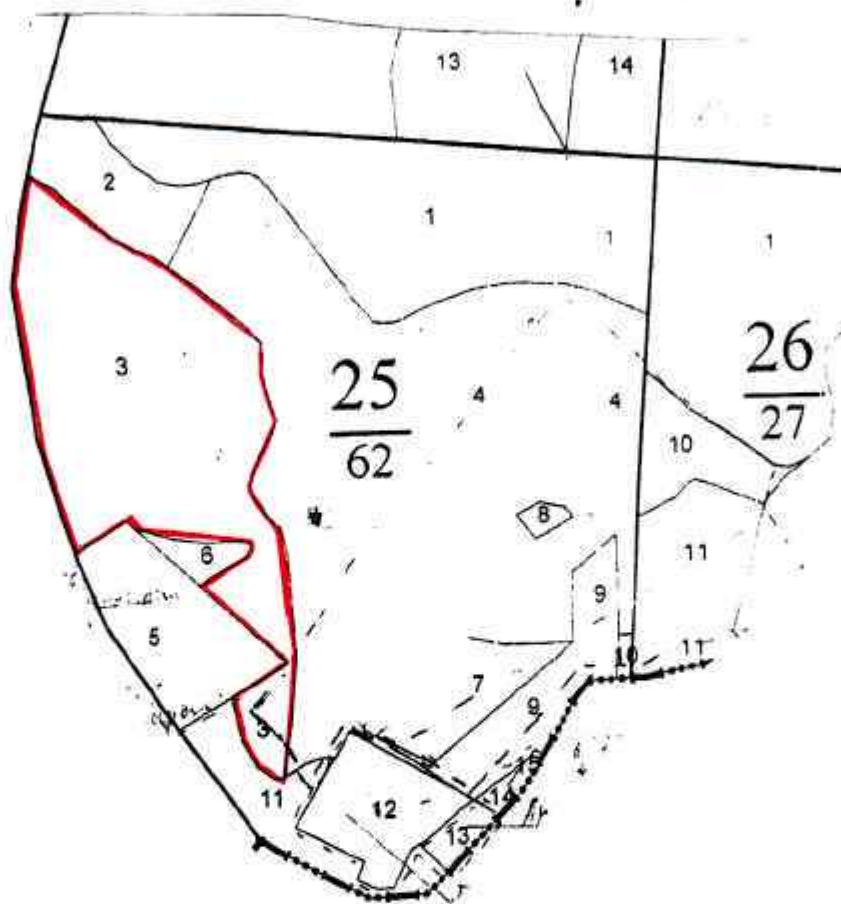
Исполнитель работ по проведению лесопатологического обследования:

Ф.И.О. Митрохина Елена Владимировна Подпись *Е.В. Митрохина*

Дата составления документа 13.09.2014 Телефон (4872)50-29-36

### АБРИС УЧАСТКА

М 1: 10000



N выдела	Ленты (круговой площадки) перечета				
	N ленты	длина, м	ширина, м	радиус, м	площадь, га
3					

Номера точек	Координаты	Румбы линий	Длина, м

Условные обозначения: ————— границы выделов

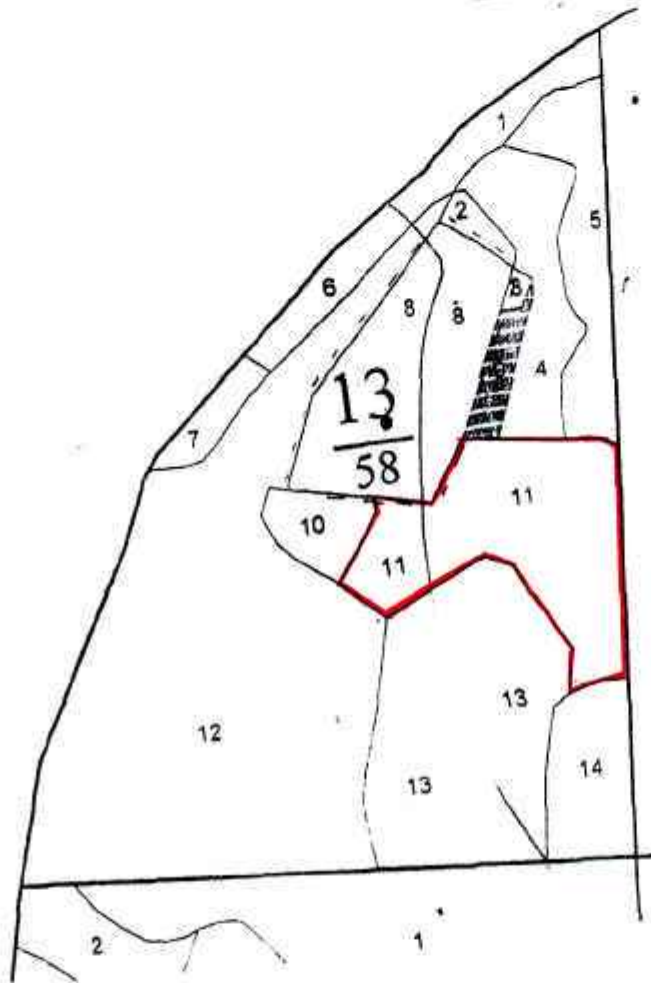
Исполнитель работ по проведению лесопатологического обследования:

Ф.И.О. Митрохина Елена Владимировна Подпись *Митрохина*

Дата составления документа 13.09.2014 Телефон (4872)50-29-36

### АБРИС УЧАСТКА

М 1: 10000



N выдела	Ленты (круговой площадки) перечета				
	N ленты	длина, м	ширина, м	радиус, м	площадь, га
11					

Номера точек	Координаты	Румбы линий	Длина, м

Условные обозначения: ————— границы выделов

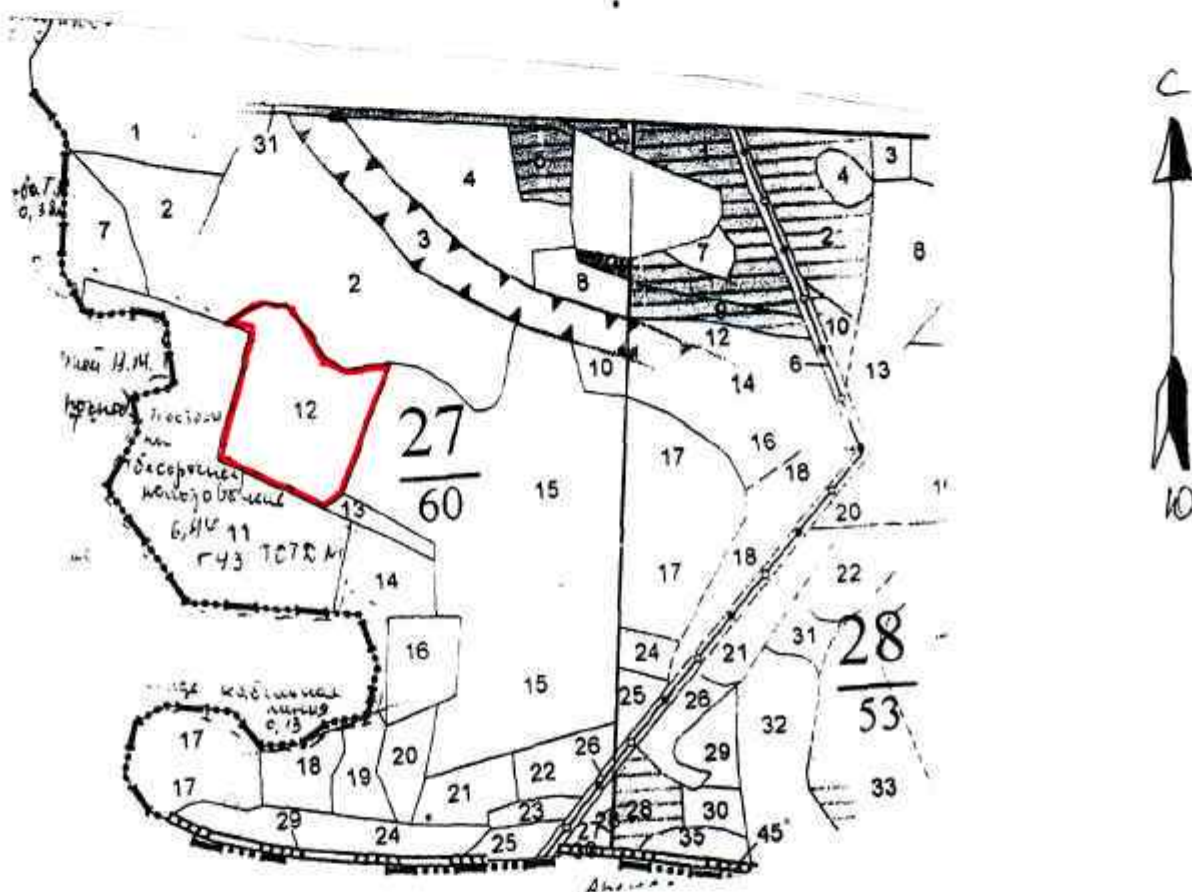
Исполнитель работ по проведению лесопатологического обследования:

Ф.И.О. Митрохина Елена Владимировна Подпись *Митрохина*

Дата составления документа 13.09.12 Телефон (4872)50-29-36

### АБРИС УЧАСТКА

М 1:10000



N выдела	Ленты (круговой площадки) перечета				
	N ленты	длина, м	ширина, м	радиус, м	площадь, га
12					

Номера точек	Координаты	Румбы линий	Длина, м

Условные обозначения: ————— границы выделов

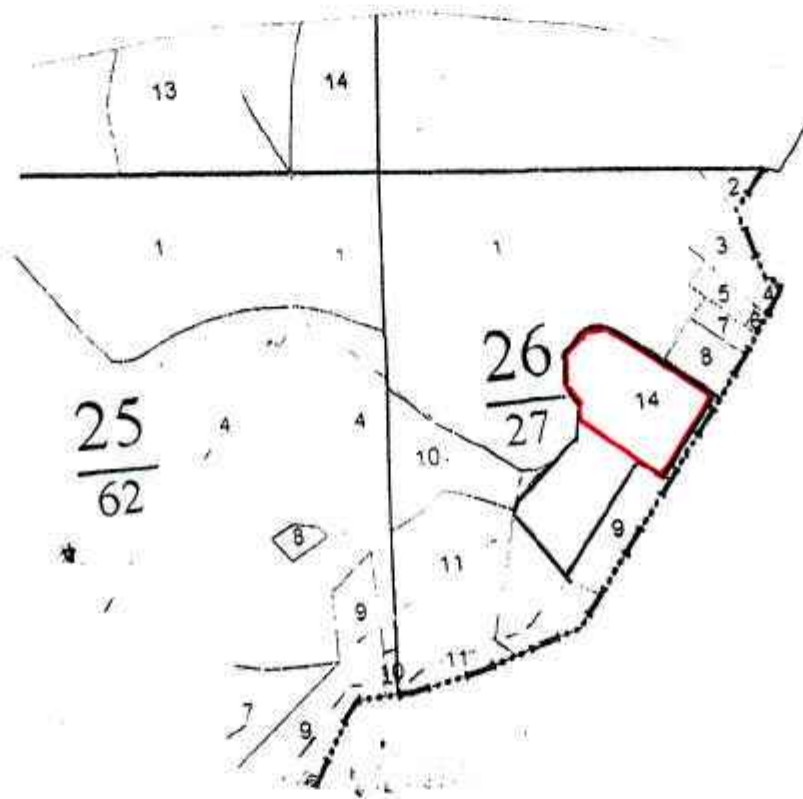
Исполнитель работ по проведению лесопатологического обследования:

Ф.И.О. Митрохина Елена Владимировна Подпись *[Signature]*

Дата составления документа 13.09.2017 Телефон (4872)50-29-36

**АБРИС УЧАСТКА**

М 1: 10000



N выдела	Ленты (круговой площадки) перечета				
	N ленты	длина, м	ширина, м	радиус, м	площадь, га
14					

Номера точек	Координаты	Румбы линий	Длина, м

Условные обозначения:  границы выделов

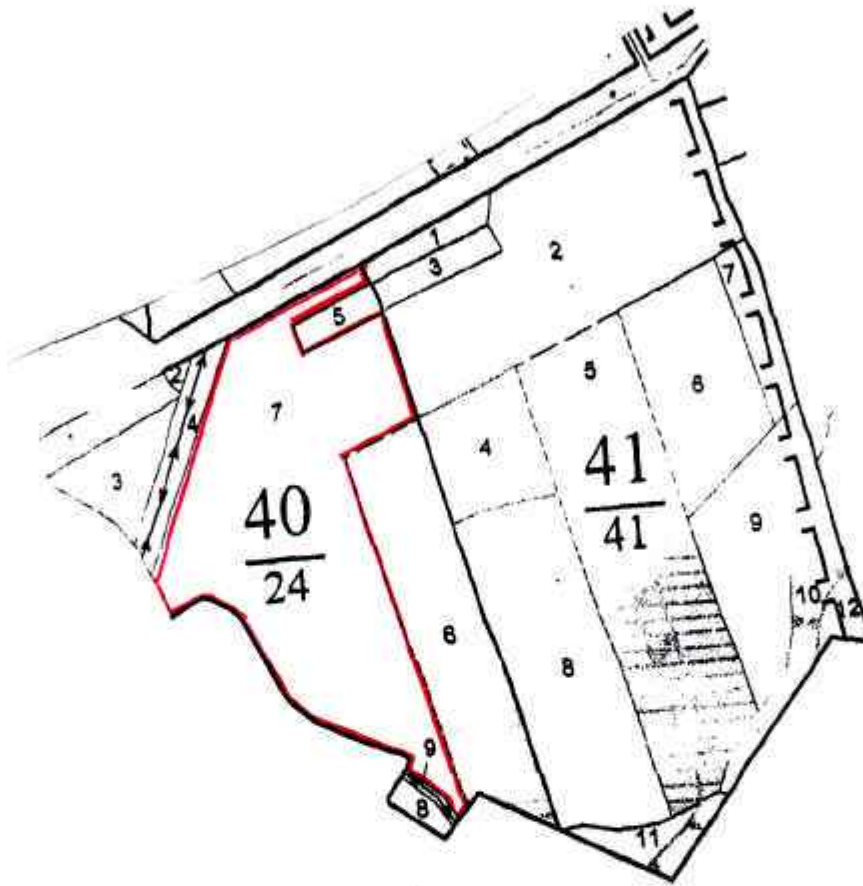
Исполнитель работ по проведению лесопатологического обследования:

Ф.И.О. Митрохина Елена Владимировна Подпись *Митрохина*

Дата составления документа 13.09.2017 Телефон (4872)50-29-36

АБРИС УЧАСТКА

М 1: 10000



N выдела	Ленты (круговой площадки) перечета				
	N ленты	длина, м	ширина, м	радиус, м	площадь, га
7					

Номера точек	Координаты	Румбы линий	Длина, м

Условные обозначения:

границы выделов

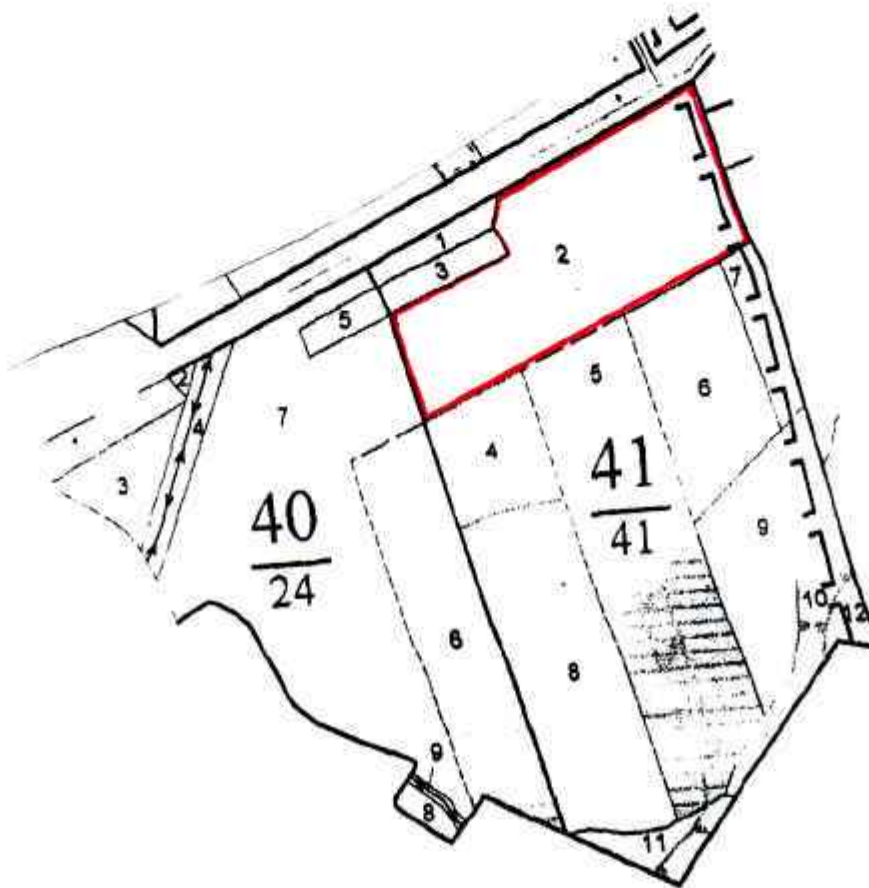
Исполнитель работ по проведению лесопатологического обследования:

Ф.И.О. Митрохина Елена Владимировна Подпись *Митрохина*

Дата составления документа 15.09.2018 Телефон (4872)50-29-36

АБРИС УЧАСТКА

М 1: 10000



N выдела	Ленты (круговой площадки) перечета				
	N ленты	длина, м	ширина, м	радиус, м	площадь, га
2					

Номера точек	Координаты	Румбы линий	Длина, м

Условные обозначения:

границы выделов

Исполнитель работ по проведению лесопатологического обследования:

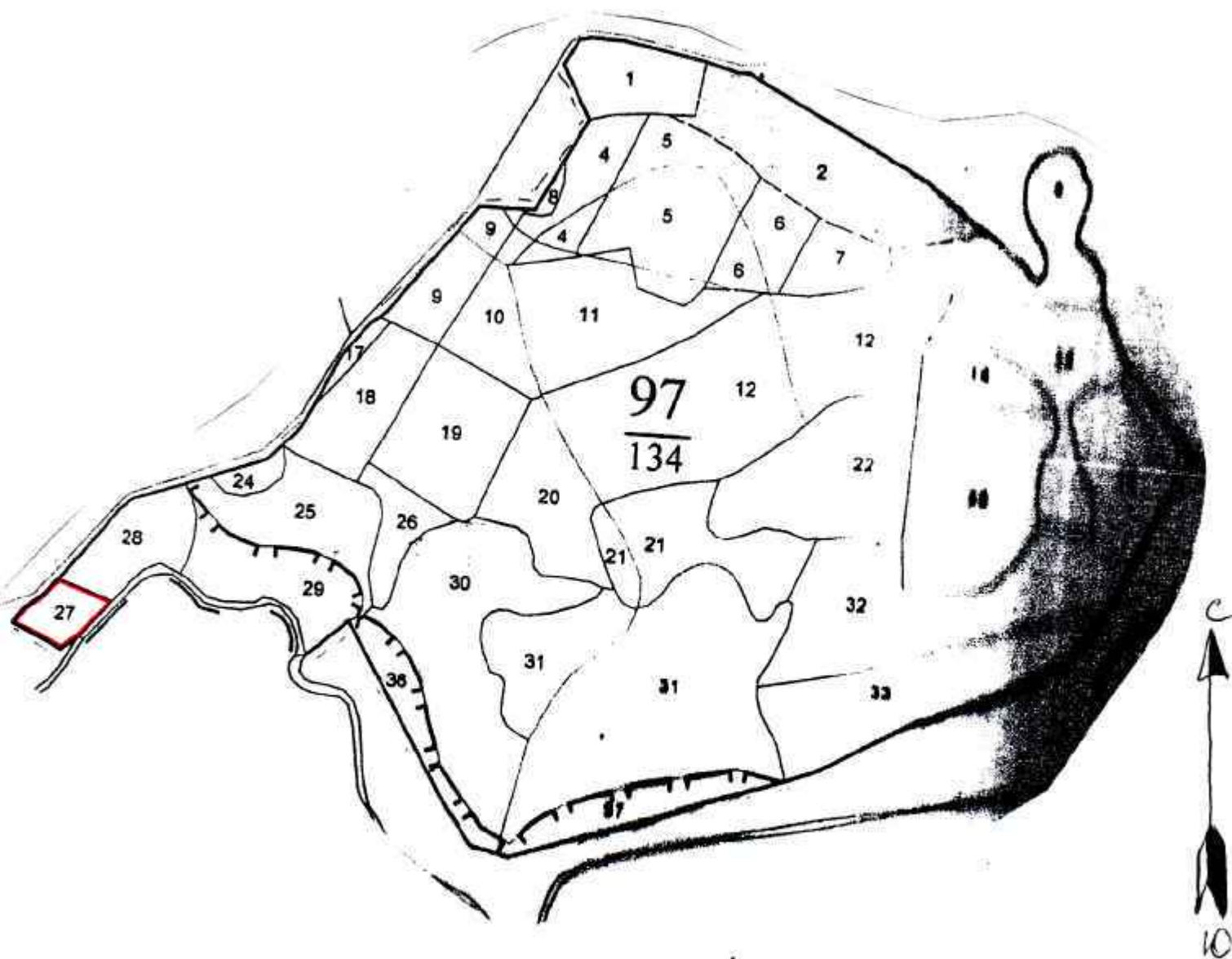
Ф.И.О. Митрохина Елена Владимировна Подпись *Митрохина*

Дата составления документа 13.08.2018 Телефон (4872)50-29-36



### АБРИС УЧАСТКА

М 1: 10000



N выдела	Ленты (круговой площадки) перечета				
	N ленты	длина, м	ширина, м	радиус, м	площадь, га
27					

Номера точек	Координаты	Румбы линий	Длина, м

Условные обозначения: ————— границы выделов

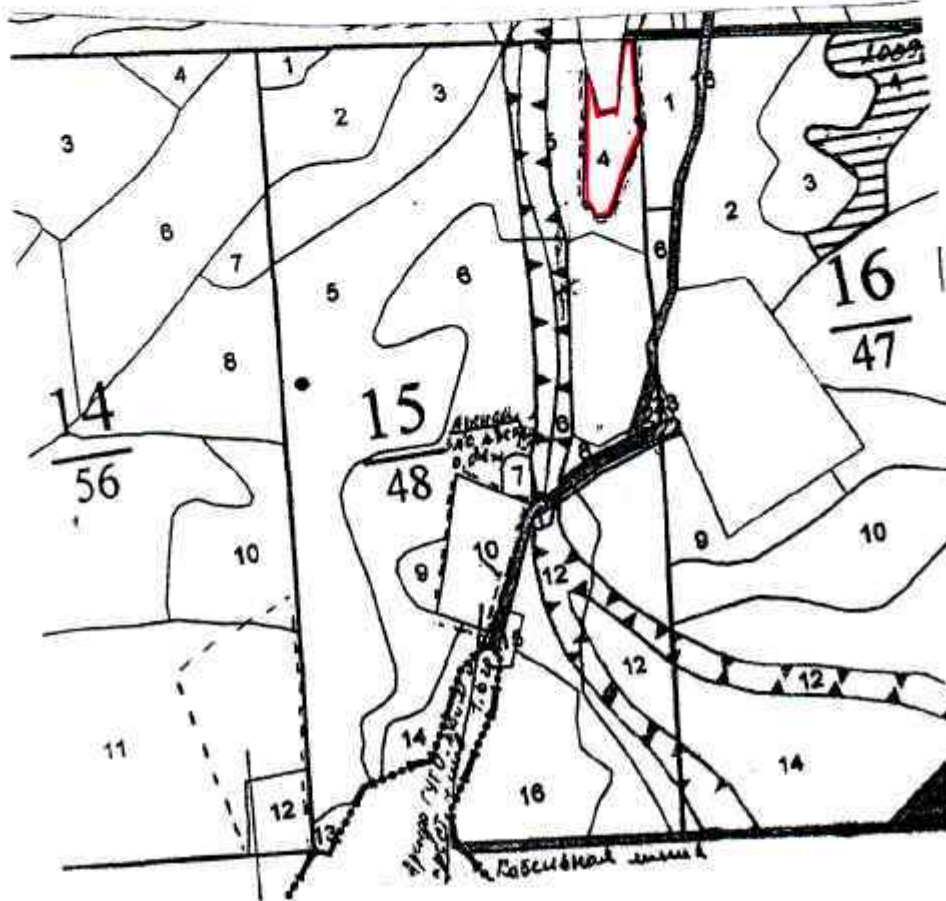
Исполнитель работ по проведению лесопатологического обследования:

Ф.И.О. Митрохина Елена Владимировна Подпись *Митрохина*

Дата составления документа 13.09.14 Телефон (4872)50-29-36

АБРИС УЧАСТКА

М 1: 10000



N выдела	Ленты (круговой площадки) перечета				
	N ленты	длина, м	ширина, м	радиус, м	площадь, га
4					

Номера точек	Координаты	Румбы линий	Длина, м

Условные обозначения: ————— границы выделов

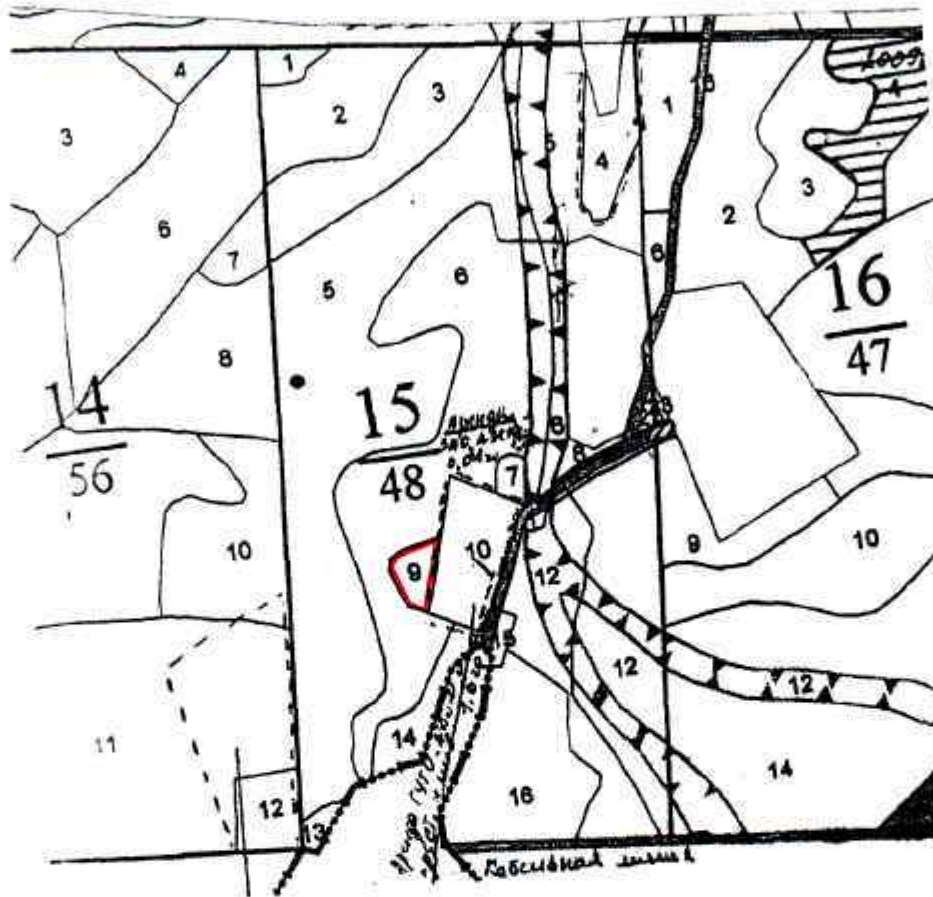
Исполнитель работ по проведению лесопатологического обследования:

Ф.И.О. Митрохина Елена Владимировна Подпись *Е.Митрохина*

Дата составления документа 13.09.14. Телефон (4872)50-29-36

**АБРИС УЧАСТКА**

М 1:10000




N выдела	Ленты (круговой площадки) перечета				
	N ленты	длина, м	ширина, м	радиус, м	площадь, га
9					

Номера точек	Координаты	Румбы линий	Длина, м

Условные обозначения: ————— границы выделов

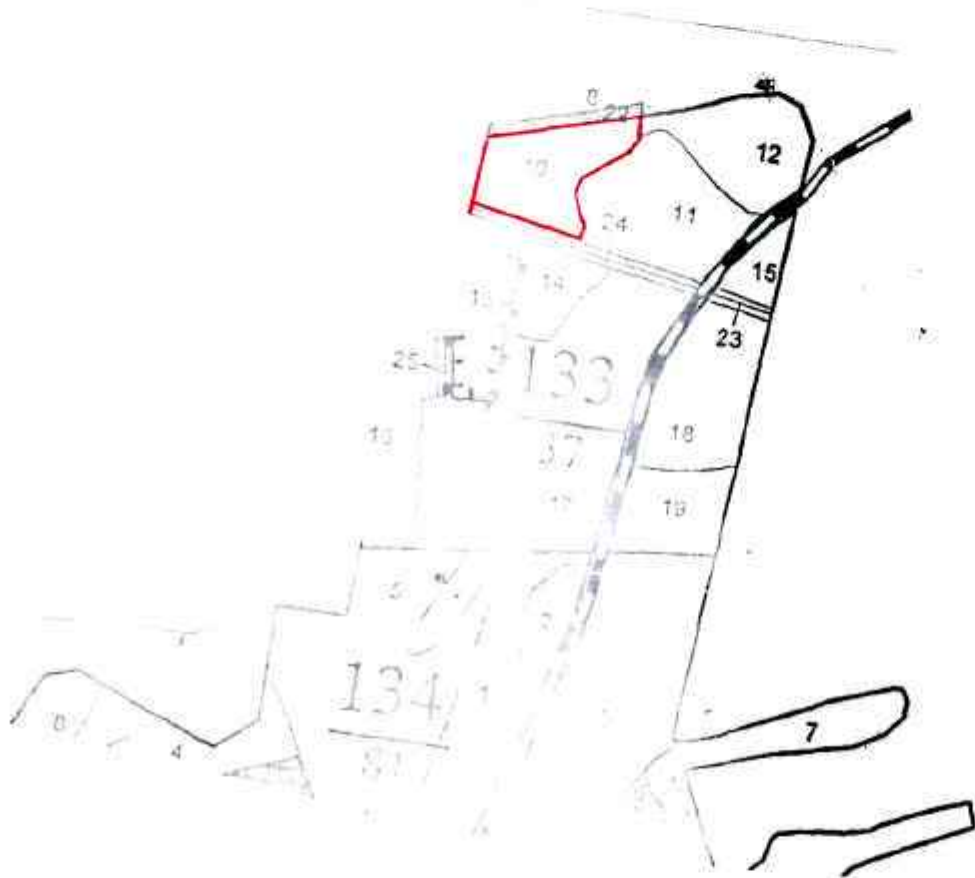
Исполнитель работ по проведению лесопатологического обследования:

Ф.И.О. Митрохина Елена Владимировна Подпись 

Дата составления документа 13.09.2014 Телефон (4872)50-29-36

### АБРИС УЧАСТКА

М 133-134



№ выдела	Ленты (круговой площадки) перече́та				
	№ ленты	длина, м	ширина, м	радиус, м	площадь, га
10					

№ выдела	Координаты	Румбы линий	Длина, м

граница выдела:



границы выделов

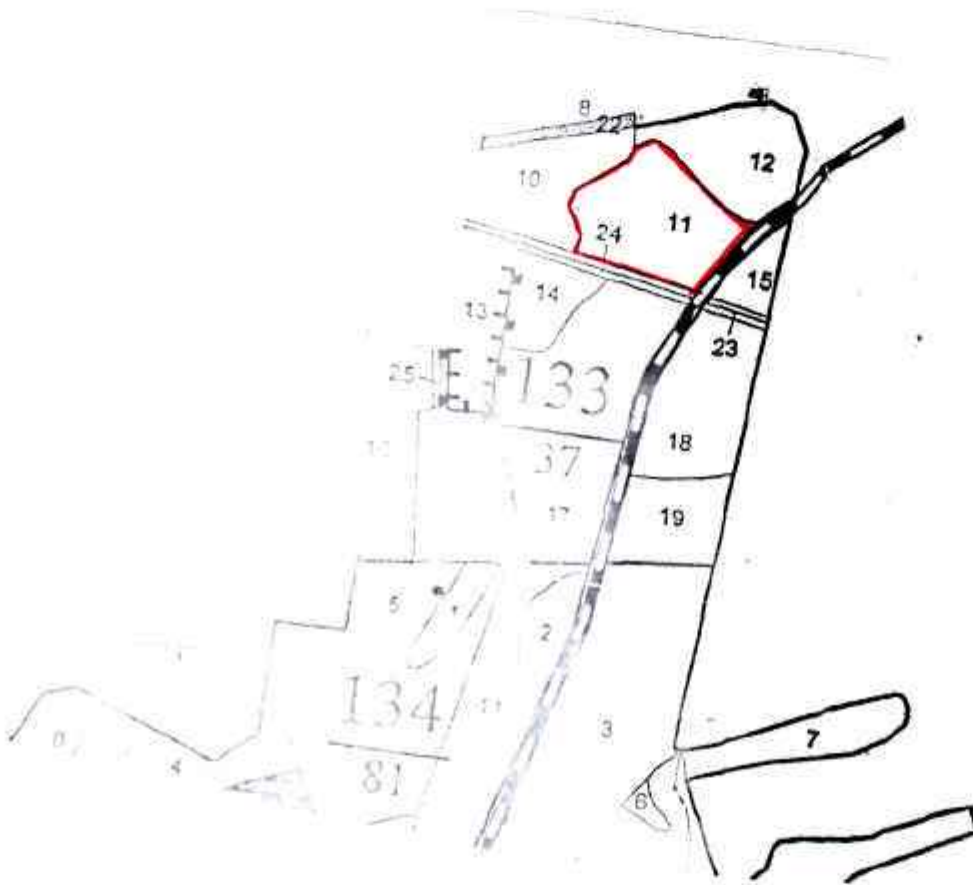
Исполнитель: Миронюк Елена Владимировна Проведенно лесопатологического обследования:

Ф.И.О. Миронюк Елена Владимировна Подпись *Миронюк*

Дата составления документа 13.09.2018 Телефон (4872)50-29-36

### АБРИС УЧАСТКА

М 1:10000



№ выдела	Ленты (круговой площадки) перечета				
	№ ленты	длина, м	ширина, м	радиус, м	площадь, га
11					

Номера точек	Координаты	Румбы линий	Длина, м

Условные обозначения: ————— границы выделов

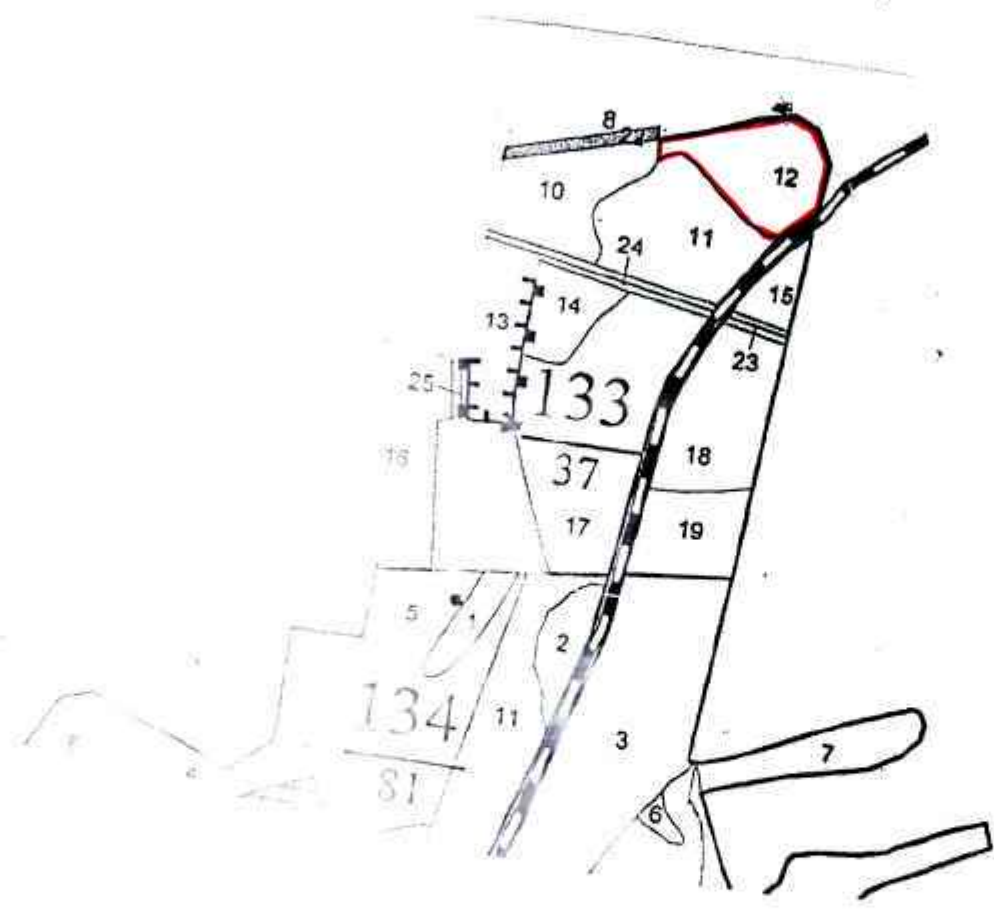
Исполнитель работ по проведению лесопатологического обследования:

Ф.И.О. Митрохина Елена Владимировна Подпись *Митрохина*

Дата составления документа 13.09.2017 Телефон (4872)50-29-36

**АБРИС УЧАСТКА**

М 1: 10000



N выдела	Ленты (круговой площадки) перечета				
	N ленты	длина, м	ширина, м	радиус, м	площадь, га
12					

Номера точек	Координаты	Румбы линий	Длина, м

Условные обозначения: ————— границы выделов

Исполнитель работ по проведению лесопатологического обследования:

Ф.И.О. Митрохина Елена Владимировна Подпись *Е.В. Митрохина*

Дата составления документа 13.09.2014 Телефон (4872)50-29-36

Т а к с а ц и о н н о е о п и с а н и е

Приложение 2

И. П. ГО "Алексинское л-во" Сотинское у. л-во Сотинская дача  
НЕВЕСТООХРАННЫЕ ПОЛОСА ЛЕСОВ

Квартал: 21

И. П.	И. П. ГО "Алексинское л-во"	Сотинское у. л-во	Сотинская дача	НЕВЕСТООХРАННЫЕ ПОЛОСА ЛЕСОВ	Квартал: 21
Состав, подпрост., вид	: Э л : В : Д : К : Т : В : Т	тип	: Запас Сырост.	: К	: Запас на выдел, м3
ра	: Д : л : е : с : з : м : а : р	: м е с я	: о : л е с а , м 3		
рельеф, особенности выдела	: У : м : а : с : е : а : в : в : в : т : и : т	: т и п	: О б щ и й л о : в	: В : т . ч . о	: С у х о : л е с
	: н : т	: с : т	: г а	: н а : с о с т . : а	: с т о я
				: в ы д е л : п о р о д : р	: л и н : в о з . : о б щ и й : л и к -
					: в и д а :

1 12,7 10С 1С 110 30 44 6 4 1 СДУВ 7 420 5334 5334 1 64

подлесок: Ш Р Ж ГУСТОЙ  
селекционная оценка: НОРМАЛЬНЫЕ  
ДР. ОСОБО ЗАЩИТ. УЧ. ЛЕС. - УЧ. ЛЕС. ВОКРУГ ОЗДОР. УЧРЕЖД.

2 1,2 5С5В 1С 110 30 40 6 4 1 СДУВ 5 290 348 174 1

подлесок: Ш ЛП СРЕДНИЙ  
ПОЛНОТА НЕРАВНОМЕРНАЯ, НАСАЖДЕНИЕ РАЗНОВОЗРАСТНОЕ  
селекционная оценка: НОРМАЛЬНЫЕ  
ДР. ОСОБО ЗАЩИТ. УЧ. ЛЕС. - УЧ. ЛЕС. ВОКРУГ ОЗДОР. УЧРЕЖД.

3 7,7 10С+В 1С 65 24 28 4 2 1 СДУВ 6 270 2079 2079 1 77

подлесок: Ш Р КУЛ ГУСТОЙ  
ПОЛНОТА НЕРАВНОМЕРНАЯ, НАСАЖД. ПРОЦЕНЕ РУБЕЖОЙ  
ДР. ОСОБО ЗАЩИТ. УЧ. ЛЕС. - УЧ. ЛЕС. ВОКРУГ ОЗДОР. УЧРЕЖД.

УБОРКА ЗАХЛДМ.

4 1,3 6ВАС 1Б 65 25 24 7 3 1 СДУВ 7 220 286 172 2 7

подлесок: Ж Р ЛП СРЕДНИЙ  
СОСТАВ НЕОДНОРОДНЫЙ, ПОЛНОТА НЕРАВНОМЕРНАЯ, НАСАЖДЕНИЕ РАЗНОВОЗРАСТНОЕ  
ДР. ОСОБО ЗАЩИТ. УЧ. ЛЕС. - УЧ. ЛЕС. ВОКРУГ ОЗДОР. УЧРЕЖД.

5 5 10С 1С 83 27 36 5 3 1 СДУВ 6 320 160 160 1 3

подлесок: ЛШ ЛП Ж ГУСТОЙ  
ПОЛНОТА НЕРАВНОМЕРНАЯ  
селекционная оценка: НОРМАЛЬНЫЕ  
ДР. ОСОБО ЗАЩИТ. УЧ. ЛЕС. - УЧ. ЛЕС. ВОКРУГ ОЗДОР. УЧРЕЖД.

6 7 10С+Д 1С 130 32 48 7 4 1 СДУВ 5 330 231 231 1 4 4

подлесок: Ш Ж КУЛ ГУСТОЙ  
ПОЛНОТА НЕРАВНОМЕРНАЯ  
селекционная оценка: НОРМАЛЬНЫЕ  
ДР. ОСОБО ЗАЩИТ. УЧ. ЛЕС. - УЧ. ЛЕС. ВОКРУГ ОЗДОР. УЧРЕЖД.

7 2,7 9С1П 1С 5 0,5 1 СДУВ 60

несомкнувшийся культурный  
возобновление  
352В10С2ДН1К1  
ЛШП

подлесок: Ш Р ВЗ СРЕДНИЙ

перевод стр. - К. Я. Го

ОСВЯТЛ. 1 04.  
408



Алексинский районный лесхоз  
Менеджер А. С. Мельников Т. В.

ТАКСАЦИОННОЕ ОПИСАНИЕ

г.п.ч. "Алексинское п-во" СОТНИСКОЕ УЧ. Д-НО СОТНИСКАЯ ДАЧА  
 ИСОЦИАЛЬНЫЕ ЗОНЫ

Приложение 2

Квартал: 31

Н.в. Дно:	Состав, подрост, подлесок, М.д. е: га	р: л е: с: а:	В: л е: с: а:	Д: и: н: а:	К: л: т: о: н: и: т: е: с: о: в: а: р: с: т: а:	П: и: л: а: с: с: а: р: о: р: а: с: т: м: 3	К: л: а: с: с: а: р: о: р: а: с: т: м: 3	З: а: п: а: с: н: а: в: ы: д: е: л: е, м: 3	Е: д: и: н: : з: а: х: л: а: м: и: с: н: .	Х: о: з: я: й: с: т: в: е: н: н: ы: е: р: а: с: т: о: р: о: ж: е: н: и: я
р: л: а:	рельеф, особенности выдела	н: т: т: с: т: а:	р: т: с: т: а:	р: р: р: т:	т: и: п: н: е: с: а: п: н: а: : в: т: ч: о: с: у: х: о: л: и: н: а: : с: о: с: т: а: с: т: о: я:	д: а: т: а: г: а: н: а: : в: ы: д: е: л: : п: о: р: о: д: : р:	д: а: т: а: г: а: н: а: : с: о: с: т: а: с: т: о: я:	д: а: т: а: г: а: н: а: : в: ы: д: е: л: : п: о: р: о: д: : р:	д: а: т: а: г: а: н: а: : с: о: с: т: а: с: т: о: я:	д: а: т: а: г: а: н: а: : в: ы: д: е: л: : п: о: р: о: д: : р:

1 3,2 8В2С 1 В 24 С 60 24 24 6 2 1 СЛВБ ,7 210 672 538 2 32 16 УВРКА ЗАХЛМ.

подлесок: ЛМ ЛМ ЛУСТОЙ ПОЛНОТА НЕРАВНОМЕРНАЯ ДР.ОСОБО ЗАЩИТ.УЧ.ЛЕС.-УЧ.ЛЕС.ВОКРУГ ОЗДОР.УЧРЕЖД.

2 ,3 8С2В 1 С 25 В 70 25 32 4 2 1 СЛВБ ,6 290 87 70 17 2

подлесок: ЛМ ЛМ ЛУСТОЙ ПОЛНОТА НЕРАВНОМЕРНАЯ

3 1,2 лесные культуры 1 В 49 19 20 3 2 1 БЛВБ ,4 150 180 180 1 16 ПРОРЕЖИВ 1 ОЧ. 20%

вособновление 8В2С В 55 24 24 25 32 4 2 1 СЛВБ ,4 120 144 115 29

4 1,0 7В2С1Д 1 В 23 С 50 23 24 5 2 1 СЛВБ ,7 200 200 140 40 20

подлесок: ЛМ ЛМ СРЕДНИЙ СОСТАВ НЕОДНОРОДНЫЙ, ПОЛНОТА НЕРАВНОМЕРНАЯ, НАСАЖДЕНИЯ РАЗНОВОЗРАСТНОВ,

5 ,7 9В1С 1 В 26 С 70 26 28 7 3 1 СЛВБ ,7 230 161 145 16 1 4

подлесок: ЛМ ЛМ ЛУСТОЙ ПОЛНОТА НЕРАВНОМЕРНАЯ

6 1,0 10С+В 1 С 85 28 36 5 3 1 СЛВБ ,6 330 330 330 1 5

подлесок: ЛМ ЛМ ЛУСТОЙ ПОЛНОТА НЕРАВНОМЕРНАЯ селекционная оценка: НОРМАЛЬНЫЕ

7 2,2 8С2В 1 С 30 В 110 30 40 6 4 1 СЛВБ ,5 300 660 528 132 1 3

подлесок: ЛМ ЛМ СРЕДНИЙ СОСТАВ НЕОДНОРОДНЫЙ, ПОЛНОТА НЕРАВНОМЕРНАЯ, НАСАЖДЕНИЯ РАЗНОВОЗРАСТНОВ селекционная оценка: НОРМАЛЬНЫЕ ДР.ОСОБО ЗАЩИТ.УЧ.ЛЕС.-УЧ.ЛЕС.ВОКРУГ ОЗДОР.УЧРЕЖД.

8 2,0 лесные культуры 1 В 20 В 53 20 24 3 2 1 БЛВБ ,8 330 660 330 66 264 10

подлесок: ЛМ ЛМ ЛУСТОЙ ПОЛНОТА НЕРАВНОМЕРНАЯ ДР.ОСОБО ЗАЩИТ.УЧ.ЛЕС.-УЧ.ЛЕС.ВОКРУГ ОЗДОР.УЧРЕЖД.

9 1,5 8С2В+Д 1 С 100 29 36 5 3 1 СЛВБ ,5 290 435 348 1 8

Копия берется  
 из архива  
 лесничества  
 № 10  
 10  
 8

С.И. Бичино Г.В.







Таксационное описание

Гу то "Алексинское п-во" Сосинское уч-д-во Сосинская дача  
ЛЕСОПАРКОВЫЕ ЗОНЫ

Приложение 2  
Квартал: 31

Н в:	Липо-	Состав,	г л	В	Д	К	Г	Т	Б	Т	П	Запас	С	К	Запас	Е	З	Л	Х	
О м:	шал,	подросок,	р е	о	в	и	п	р	о	н	е	с	а	н	е	с	а	м	з	К
М д:	га	почва,	у: м	а	р	с	м	в	и	т	л	и	п	н	а	о	ш	и	й	п
Е е:	га	рельеф,	с: е	а	д	с	о	в	и	т	л	и	п	н	а	о	ш	и	й	п
Р л:	а	особенности	н: т	а	д	с	о	в	и	т	л	и	п	н	а	о	ш	и	й	п
а:		выделена	н: т	а	д	с	о	в	и	т	л	и	п	н	а	о	ш	и	й	п

10 3,2 7С3Б  
 29 Б  
 1 С 100 29 36 5 3 1 СДУВ ,7 410 1312 918 1 32  
 29 В 28 32  
 ПОДЛЕСОК: ЛИП ЛИП ГУСТОЙ ПОЛНОТА НЕРАВНОМЕРНАЯ НАСАЖДЕНИЕ РАЗНОВОЗРАСТНОЕ  
 СОСТАВ НЕОДНОРОДНЫЙ, ПОЛНОТА НЕРАВНОМЕРНАЯ  
 селекционная оценка: НОРМАЛЬНЫЕ  
 ДР. ОСОВО ЗАЩИТ. УЧ. ЛЕС. -УЧ. ЛЕС. ВОКРУГ ОЗДОР. УЧРЕЖД.

11 5,5 10С+В  
 1 С 85 27 32 5 3 1 СДУВ ,7 370 2035 2035 1  
 ПОДЛЕСОК: ЛИП ЛИП ГУСТОЙ ПОЛНОТА НЕРАВНОМЕРНАЯ  
 селекционная оценка: НОРМАЛЬНЫЕ

12 2,0 9С1В  
 28 Б  
 1 С 90 28 36 5 3 1 СДУВ ,5 280 560 504 1 30  
 28 В 27 28  
 ПОДЛЕСОК: ЛИП СВЯННИК ПОЛНОТА НЕРАВНОМЕРНАЯ  
 СОСТАВ НЕОДНОРОДНЫЙ, ПОЛНОТА НЕРАВНОМЕРНАЯ  
 селекционная оценка: НОРМАЛЬНЫЕ  
 ДР. ОСОВО ЗАЩИТ. УЧ. ЛЕС. -УЧ. ЛЕС. ВОКРУГ ОЗДОР. УЧРЕЖД.

13 1,1 7С3В+Д  
 28 Б  
 1 С 100 29 36 5 3 1 СДУВ ,6 330 363 254 1 6  
 28 В 80 26 32  
 ПОДЛЕСОК: ЛИП ЛИП ГУСТОЙ ПОЛНОТА НЕРАВНОМЕРНАЯ НАСАЖДЕНИЕ РАЗНОВОЗРАСТНОЕ  
 СОСТАВ НЕОДНОРОДНЫЙ, ПОЛНОТА НЕРАВНОМЕРНАЯ  
 селекционная оценка: НОРМАЛЬНЫЕ  
 ДР. ОСОВО ЗАЩИТ. УЧ. ЛЕС. -УЧ. ЛЕС. ВОКРУГ ОЗДОР. УЧРЕЖД.

14 1,2 8В2С  
 1 Б 90 28 32 9 4 1 СДУВ ,5 190 228 182 3 6  
 28 С 100 29 36  
 ПОДЛЕСОК: ЛИП ЛИП ГУСТОЙ ПОЛНОТА НЕРАВНОМЕРНАЯ НАСАЖДЕНИЕ РАЗНОВОЗРАСТНОЕ  
 СОСТАВ НЕОДНОРОДНЫЙ, ПОЛНОТА НЕРАВНОМЕРНАЯ НАСАЖДЕНИЕ РАЗНОВОЗРАСТНОЕ  
 ДР. ОСОВО ЗАЩИТ. УЧ. ЛЕС. -УЧ. ЛЕС. ВОКРУГ ОЗДОР. УЧРЕЖД.

15 3 ДОРОГИ ГРУНТОВЫЕ ОШЕЛО ПОЛЗОВАНИЯ, ширина 4,0 м, протяженность 0,8 км, состояние УДОВЛЕТВОРИТЕЛЬНОЕ, СЕЗОН. - КР. ГОД.

16 4 ПРОСЕКИ КВАРТАЛЬНЫЕ ширина 4,0 м, протяженность 1,0 км, заросшие РАСЧИСТКА

17 1 ГРАНИЦА ОКРУЖАНИЕ ширина 1,0 м, протяженность 1,0 км, заросшие РАЗРУБКА

18 1 ЛЭП ширина 6,0 м, протяженность 0,2 км, чистые  
 итого по кварталу 27,0  
 по составленным породам 8027  
 94  
 111



Министерство природных ресурсов и экологии Республики Беларусь  
 Александровский лесхоз  
 Мельнико Г.В.













Таксацiонное описание

Сотинское уч. д. во Сотинская дача  
Лесхозное хозяйство

Квартал: 35

Н в: Пло-	Состав, подрост, почва, рельеф, особенности	Э л е м е н т н ы е	В о з р а с т н ы е	Д и а м е т р ы	К л а с с ы	Т и п ы	П л о щ а д ь	П л о щ а д ь	З а п а с с ы р о в а	К о э ф ф и ц и е н т	З а п а с н а в ы д е л е	М 3	Х о з я й с т в е н н ы е р а с п о р я ж е н и я
О м: шадь,		В о з р а с т н ы е	В о з р а с т н ы е	В о з р а с т н ы е	В о з р а с т н ы е	В о з р а с т н ы е	В о з р а с т н ы е	В о з р а с т н ы е	В о з р а с т н ы е	В о з р а с т н ы е	В о з р а с т н ы е	В о з р а с т н ы е	
М д: га		В о з р а с т н ы е	В о з р а с т н ы е	В о з р а с т н ы е	В о з р а с т н ы е	В о з р а с т н ы е	В о з р а с т н ы е	В о з р а с т н ы е	В о з р а с т н ы е	В о з р а с т н ы е	В о з р а с т н ы е	В о з р а с т н ы е	
Р л: а:		В о з р а с т н ы е	В о з р а с т н ы е	В о з р а с т н ы е	В о з р а с т н ы е	В о з р а с т н ы е	В о з р а с т н ы е	В о з р а с т н ы е	В о з р а с т н ы е	В о з р а с т н ы е	В о з р а с т н ы е	В о з р а с т н ы е	

1 3,5 лесные культуры 1 Б 40 16 18 2 1 1 ПЛОН , 8 240 840 504 1  
6БВБ 16 В 17 16 16

2 ,9 7С3В 1 С 110 30 40 6 4 1 СЛУВ , 6 360 324 227 1 3 5  
30 В 80 29 32

3 3,5 ЗВЗШП20С2Е+Д 1 Б 55 23 18 6 2 1 ЕЛУВ , 8 220 770 231 2  
22 ШП 21 18 21 20 231 2  
ОС 20 16 24 20 154 2

4 5,0 лесные культуры 1 Б 24 10 8 2 1 1 ПЛОН , 7 120 600 240 1  
4КЗВ10С2ШП 11 В 12 10 11 8 180 2  
ОС 11 8 11 8 60 2  
11 8 120 2

5 ,9 лесные культуры 1 Б 32 14 12 2 1 1 ЕЛУВ , 8 200 180 144  
8Б2Б 14 В 16 12

6 2,2 8С2Б 1 С 95 29 36 5 3 1 СЛУВ , 8 460 1012 810 3  
29 В 80 28 28

7 1,1 6В30С1С 1 Б 95 28 32 10 4 1 ПЛОН , 7 270 297 178 3 11  
28 С 110 30 30 44

8 3,0 10В 1 Б 50 21 18 5 2 1 ПЛОН , 8 190 570 570  
1 Б 50 21 18 5 2 1 ПЛОН , 8 190 570 570

9 1,8 лесные культуры 1 Б 48 19 22 3 2 1 ЕЛУВ , 8 330 594 238 1  
4К1Д3В30С+ШП 1 Б 48 19 22 3 2 1 ЕЛУВ , 8 330 594 238 1

Зеленоковича  
Классификация  
Лесхозное хозяйство  
Лесхозное хозяйство  
Лесхозное хозяйство



Таксационное описание

Квартал: 55

IV ТО\*Алексинское п-во\* Сотинское уч.д-во Сотинская дача

ИСОДАРКОВЫЕ ЗОНЫ

Н В: ПНО-	Состав, подрост, подлесок, ОН: шаль, ме: га	р: л: а:	З л: а: р: у: м: с: н: т:	В: о: а: с: а: т:	Д: и: м: а: о: е: р: и: р:	К: Г: Т: В: О: Н: И: О: В: И: Т: Т: Т: Т:	Тип: леса	П: л: а: н: а: т: а: т: а:	Запас с/роста: м3	К: л: т: ч: о: в: с: т: о: а: д: а: р: а:	Запас на выдел: м3	Ели: Захламлен: дер: Обши: Ли: к: Вид: а:	Хозяйственное распоряжение
-----------	---	----------	---------------------------	-------------------	----------------------------	---	-----------	----------------------------	-------------------	---	--------------------	---	----------------------------

1 4 ВБ4ЛП2Д 1 Б 50 22 22 24 5 2 1 ЛКЛСН ,8 220 88 35 2 2 35 18 2

2 3,2 7Б2ОС1ДП 1 Б 45 22 22 24 5 2 1 ЛКЛСН ,8 210 672 470 135 2 2 35 67 2

3 1,2 неские культ-туры +ДН 1 Б 35 12 14 14 2 1 2 ЛКЛСН ,8 180 216 86 65 43 22 1 2 2 25 10 2

4 1,7 5ОС3ЛП1В1Д 1 ОС 85 28 26 28 9 4 1 ЛКЛСН ,6 320 544 272 163 55 54 4 2 3 2

5 1,3 4ОС4П1П2В 1 ОС 55 24 22 20 6 4 1 ЛКЛСН ,8 310 403 161 161 81 2 3 2 2

6 1,2 8Д2ЛП 1 Д 100 28 28 28 5 2 1 ЛКЛСН ,6 310 372 298 74

7 2,0 неские культ-туры 1 С 108 30 44 6 4 1 СЛВ ,7 420 840 840 1

8 2,1 3Д1С4П1П1В1ОС 1 Д 110 30 36 6 3 1 ЛКЛСН ,5 270 567 170 57 227 22 2 2 2 15 4 4

селекционная оценка: нормальная  
повреждение волгзянами леса, осина, сильная степень повр., труповик ложный осинов.

История бедствия  
Ущерб от бедствия  
Ущерб от бедствия  
Ущерб от бедствия



Таксационное описание

И в:	Пло-	Состав,	В:	В:	Д:	К:	Г:	В:	Т:	П:	З:	К:	З:	К:	Х:
О м:	шадь,	подрост,	Я:	е:	с:	о:	а:	н:	а:	о:	л:	н:	н:	н:	о:
М л:	почва,	полесок,	р:	е:	с:	о:	а:	н:	а:	о:	л:	н:	н:	н:	о:
е е:	рельеф,	У: М а	с:	е:	р:	о:	а:	н:	а:	о:	л:	н:	н:	н:	о:
р л:	особенности	с: е	с:	е:	р:	о:	а:	н:	а:	о:	л:	н:	н:	н:	о:
а:	выдела	н: т	с:	е:	р:	о:	а:	н:	а:	о:	л:	н:	н:	н:	о:

1 9 4ЛП12В20С2С 1 ЛП 60 24 24 6 2 1 СЛВ , 7 440 396 159 3 5 18 УБОРКА ЗАХИМ.

полесок: ЛП РЯДКИИ  
 ПОРЯДКЕ БОЛЕЗНЯИ ЛЕСА, ОСИНА, СИЛЬНАЯ СТЕПЕНЬ ПОВР. ТРУТОВИК ЛОЖИИ ОСИНОВ.  
 СОСТАВ НЕОДНОРОДНЫЙ, ПЛОТНОТА НЕРАВНОМЕРНАЯ, НАСАЖДЕНИЯ РАЗНОВОЗРАСТНОЕ  
 ДР. ОСОВО ЗАЩИТ. УЧ. ЛЕС. -УЧ. ЛЕС. ВОКРУГ ОЗНОР. УЧРЕЖД.

2 3,4 5С5В 1 С 110 30 40 6 4 1 СЛВ , 6 380 1292 646 1 17 17

полесок: ЛП Р СРЕДНИИ  
 СОСТАВ НЕОДНОРОДНЫЙ, ПЛОТНОТА НЕРАВНОМЕРНАЯ  
 СЕЛЕКЦИОННАЯ ОЦЕНКА: НОРМАЛЬНАЯ  
 ДР. ОСОВО ЗАЩИТ. УЧ. ЛЕС. -УЧ. ЛЕС. ВОКРУГ ОЗНОР. УЧРЕЖД.

3 5,3 лесные культуры 1 Б 48 22 22 3 2 1А КЛВ , 7 270 1431 572 143 716

полесок: ЛП ЛП РЯДКИИ  
 СОСТАВ НЕОДНОРОДНЫЙ, ПЛОТНОТА НЕРАВНОМЕРНАЯ,  
 ДР. ОСОВО ЗАЩИТ. УЧ. ЛЕС. -УЧ. ЛЕС. ВОКРУГ ОЗНОР. УЧРЕЖД.

4 1,5 6САВ+ДН 1 С 70 27 28 4 2 1А СЛВ , 7 370 555 333 222 8 8

полесок: ЛП ЛП ГУСТОИ  
 СОСТАВ НЕОДНОРОДНЫЙ, ПЛОТНОТА НЕРАВНОМЕРНАЯ  
 ДР. ОСОВО ЗАЩИТ. УЧ. ЛЕС. -УЧ. ЛЕС. ВОКРУГ ОЗНОР. УЧРЕЖД.

5 3 5С5В 1 С 95 30 40 5 3 1А СЛВ , 3 190 57 29 1 3 6 УБОРКА ЗАХИМ.

полесок: ЛП ЛП РЯДКИИ  
 СОСТАВ НЕОДНОРОДНЫЙ, ПЛОТНОТА НЕРАВНОМЕРНАЯ  
 СЕЛЕКЦИОННАЯ ОЦЕНКА: НОРМАЛЬНАЯ  
 ДР. ОСОВО ЗАЩИТ. УЧ. ЛЕС. -УЧ. ЛЕС. ВОКРУГ ОЗНОР. УЧРЕЖД.

6 6 7Б3Д+С+ЛП 1 Б 60 27 24 6 2 1А ЛДЛОС , 6 200 120 84 36

полесок: ЛП ЛП СРЕДНИИ  
 НАСАЖДЕНИЯ РАЗНОВОЗРАСТНОЕ, СОСТАВ НЕОДНОРОДНЫЙ, ПЛОТНОТА НЕРАВНОМЕРНАЯ, В ВЫШЕШЕ ОБРАТ.  
 ДР. ОСОВО ЗАЩИТ. УЧ. ЛЕС. -УЧ. ЛЕС. ВОКРУГ ОЗНОР. УЧРЕЖД.

7 9,3 лесные культуры 1 С 68 27 28 4 2 1А СЛВ , 8 420 3906 3515 391 93 47 УБОРКА ЗАХИМ.

полесок: ЛП КЛ Р ГУСТОИ  
 ПЛОТНОТА НЕРАВНОМЕРНАЯ  
 ДР. ОСОВО ЗАЩИТ. УЧ. ЛЕС. -УЧ. ЛЕС. ВОКРУГ ОЗНОР. УЧРЕЖД.

8 1,1 лесные культуры

Исключительно  
 Администрация лесничества  
 Александр Николаевич  
 Т. В.



ГП ТО "Алексинское Л-во" Социальное учреждение "Л-во Социнская дача"  
ЛЕСОПАРКОВЫЕ ЗОНЫ

Таксационное описание

Квартал: 23

Н в: Лип	Состав, подросст, подлесок,	Вид: Дуб	Тип: Тип леса	П: Запас строевост. леса, м <sup>3</sup>	К: Запас на выдел, м <sup>3</sup>	Един: Захламлен. раст.	Хозяйственные: распределения
О м: шаль,	подлесок,	И: Лес	О: меса	И: меса, м <sup>3</sup>	И: меса, м <sup>3</sup>	дер.	
М д: га	почва,	Р: Дуб	С: меса	В т.ч.: в: Сухо: ре-: лин: воз.: Общий: вид:	Т: в: т.ч.: в: Сухо: ре-: лин: воз.: Общий: вид:		
Р л: га	рельеф, особенности	С: Дуб	О: меса	Обий: по: в: Сухо: ре-: лин: воз.: Общий: вид:	Т: в: т.ч.: в: Сухо: ре-: лин: воз.: Общий: вид:		
а:	выдел	И: Лес	У: меса	И: меса, м <sup>3</sup>	И: меса, м <sup>3</sup>		

1	,6 8С2В	1 С 24 В	65	24	28	4	2	1	СДУВ	,7	320	192	154	38
	подлесок: ЛШ СРЕДНИЙ			25	24				С2					
2	<u>7,5 9В1Д</u>	1 В 24 Д	60	24	24	6	2	1	СДУВ	,8	240	1800	1620	180
	подлесок: ЛШ РЕДКИИ								С2					
3	11,0 10В+Д	1 В	65	26	28	7	3	1	ПКЛРТ Д2	,7	230	2530	2530	2
	подлесок: ЛШ КУЛ Р ГУСТОЙ								Д2					
4	2,0 4В40С2ДН	1 В 28 ДН	80	28	32	8	4	1	ПКЛРТ Д2	,7	270	540	216	3
	подлесок: ЛШ ЛШ Р СРЕДНИЙ			29	36								216	4
	повреждение волнами леса, осина, спилная стеньга повр., трутовики ложный осинам.			24	28								108	3
5	,3 лесные культуры	1 С 27 В	68	27	32	4	2	1А	СДУВ	,7	370	111	78	33
	подлесок: ЛШ Р КУЛ СРЕДНИЙ			28	28				С2					
6	,7 6Б3С1Д	1 В 26 С	70	27	28	7	3	1	СДУВ	,6	200	140	94	3
	подлесок: ЛШ Р КУЛ СРЕДНИЙ			26	28				С2				42	1
				24	24								14	1
7	,4 лесные культуры	1 В 17 В	46	16	16	3	2	1	ВДУВ	,7	230	92	55	37
	подлесок: ЛШ ЛШ РЕДКИИ			18	16				С2					
8	3,4 лесные культуры	1 В 16 В	30	14	14	2	1	1А	ВДУВ	,9	270	918	367	1
	4Б4В10С1ЛШ+ДН	ОС ЛШ		17	14				С2				367	2
	подлесок: ЛШ РЕДКИИ			18	16								92	2
				14	12								92	2
9	,8 6В4С	1 В 26 С	65	26	24	7	3	1	СДУВ	,7	230	184	110	2
	подлесок: ЛШ СРЕДНИЙ			75	25				С2				74	1
10	,1 ДЮРЮТИ ГРУНТОВЫЕ													
	ЛЕСОХОЗЯЙСТВЕННАЯ, ширина 4,0 м, протяженность 0,3 км, состояние НЕУЛОВЕТВОРИТЕЛЬНОВ, СЕЗОН. - КР. ГОД.													
11	,2 ПРОСЕКИ КВАРТАЛЬНЫЕ													
	ширина 4,0 м, протяженность 0,5 км, ЧИСТЫЕ													

ПРОРЕЖИВ. 1 ОЧ.  
25%

Секция "Береза"  
Инженер-лесовод  
Г. В. Шибанов

ТАКСАЦИОННОЕ ОПИСАНИЕ

ГВ ТО "Алексинское л-во" Петрушинское уч. д-во Петрушинская дача  
ПРОТИВОРОЗНОМЕРНЫЕ ЛЕСА

Приложение 2  
Квартал: 9

№ п/п	Площадь, м²	Состав, вид	Возраст, лет	Высота, м	Диаметр, см	Тип леса	Плотность, шт/га	Запас сырья, м³	Запас на выдел, м³	Един. Захл. мисн.	Хозяйственные назначения
-------	-------------	-------------	--------------	-----------	-------------	----------	------------------	-----------------	--------------------	-------------------	--------------------------

10 1,4 СЕНОКОС СУХОДОЛЬНЫЙ, СРЕДНЕГО КАЧЕСТВА, ЧИСТЫЙ, УРОЖАЙНОСТЬ 0,7 т/га

11 19,0 80С2В+ЛПШ 1 ОС 27 В 27 32 9 4 1 ДКЛСН 7 350 6650 5320 4 190 ДОБРОВ. - ВЫБ. Р. 20%

повреждение ВОЛЕЗНАМИ ЛЕСА, ОСИНА, СЛИПНЯЯ СТЕПЕНЬ ПОВР., ТРУТОВИК ЛОЖНЫЙ ОСИНОВ. СОСТАВ НЕОДНОРОДНЫЙ, ПОЛНОТА НЕРАВНОМЕРНАЯ, НАСАЖДЕНИЕ РАЗНОВОЗРАСТНОЕ

12 4 ПОЛЯНА ДЛЯ ОТДЫХА 1 ОС 28 В 28 36 10 4 1 ДКЛСН 6 330 1650 1155 4 75 УСТР. ВРСЯДОК ДОБРОВ. - ВЫБ. Р. 15%

повреждение ВОЛЕЗНАМИ ЛЕСА, ОСИНА, СЛИПНЯЯ СТЕПЕНЬ ПОВР., ТРУТОВИК ЛОЖНЫЙ ОСИНОВ. СОСТАВ НЕОДНОРОДНЫЙ, ПОЛНОТА НЕРАВНОМЕРНАЯ, НАСАЖДЕНИЕ РАЗНОВОЗРАСТНОЕ

14 8 100С+ЛПШ 1 ОС 27 32 9 4 1 ДКЛСН 5 270 216 216 4 10% ДОБРОВ. - ВЫБ. Р. 10%

повреждение ВОЛЕЗНАМИ ЛЕСА, ОСИНА, СЛИПНЯЯ СТЕПЕНЬ ПОВР., ТРУТОВИК ЛОЖНЫЙ ОСИНОВ. В ВЫДЕЛЕ ОБРАТ

15 2,9 70С1В2ЛПШ+Д 1 ОС 27 В 27 32 9 4 1 ДКЛСН 7 360 1044 731 4 29 ДОБРОВ. - ВЫБ. Р. 20%

повреждение ВОЛЕЗНАМИ ЛЕСА, ОСИНА, СЛИПНЯЯ СТЕПЕНЬ ПОВР., ТРУТОВИК ЛОЖНЫЙ ОСИНОВ. СОСТАВ НЕОДНОРОДНЫЙ, ПОЛНОТА НЕРАВНОМЕРНАЯ, НАСАЖДЕНИЕ РАЗНОВОЗРАСТНОЕ, В ВЫДЕЛЕ ОБРАТ

16 8,1 60С2В1ЛПШ+Д 1 ОС 28 В 28 32 10 4 1 ДКЛСН 6 330 2673 1604 4 81 ДОБРОВ. - ВЫБ. Р. 15%

повреждение ВОЛЕЗНАМИ ЛЕСА, ОСИНА, СЛИПНЯЯ СТЕПЕНЬ ПОВР., ТРУТОВИК ЛОЖНЫЙ ОСИНОВ. СОСТАВ НЕОДНОРОДНЫЙ, ПОЛНОТА НЕРАВНОМЕРНАЯ, НАСАЖДЕНИЕ РАЗНОВОЗРАСТНОЕ

17 1,2 7В10С2ЛПШ+Д 1 В 24 ОС 25 26 7 3 1 ДКЛСН 6 180 216 151 2 36 ДОБРОВ. - ВЫБ. Р. 20%

повреждение ВОЛЕЗНАМИ ЛЕСА, ОСИНА, СЛИПНЯЯ СТЕПЕНЬ ПОВР., ТРУТОВИК ЛОЖНЫЙ ОСИНОВ. В ВЫДЕЛЕ ОБРАТ

18 3,6 70С1В2ЛПШ+Д 1 ОС 27 В 27 32 10 4 1 ДКЛСН 7 350 1260 882 4 36 ДОБРОВ. - ВЫБ. Р. 20%

повреждение ВОЛЕЗНАМИ ЛЕСА, ОСИНА, СЛИПНЯЯ СТЕПЕНЬ ПОВР., ТРУТОВИК ЛОЖНЫЙ ОСИНОВ. СОСТАВ НЕОДНОРОДНЫЙ, ПОЛНОТА НЕРАВНОМЕРНАЯ, НАСАЖДЕНИЕ РАЗНОВОЗРАСТНОЕ

19 2,9 10В+0С+ЛПШ 1 В 21 ЛПШ 21 22 20 1 ДКЛСН 6 230 667 667 3 29 ДОБРОВ. - ВЫБ. Р. 15%

*Комитет беринг*  
*Охотничий заказник ТУПО, Алексинское лесничество*  
*И. А. Шабалин*



г.у. то "Алексинское л-во" Петрушинское уч. л-во Петрушинская дача  
 Противозойзонный лес

Квартал: 9

Н в: Пино-шале,	Состав, подрост, подлесок, почва, рельеф, особенности выдел	Э л е в о в и д и к г л в о л е с а	Т и п л е с а	П л а с м а	З а п а с с ы р о с т а	К л	З а п а с н а в ы д е л е , м 3	Х о з я и с т в е н н ы е р а с п о р я ж е н и я
М д: га		Р : е с	В : м а	Д : и д	О : л е с а , м 3	Т : т	Е д и н : з а х л а м л е н .	
Р е: га		У : м а	С : м а	В : в и	Н : т и п	В т ч о	С у х о :	
Р а:		С е л	О о е	О о т	Н а	О б ш и :	Р е :	
		С о б	С т а	С т а	Н а	В о с :	д и н :	
		о б е	т а	т а	г а	О б ш и :	О б ш и :	
		н о	р а	р а	в ы д е л :	п о р о д :	В и д а :	

10	1,4	СЯНОКОС СУХОДОЛЬНЫЙ, СРЕДНЕГО КАЧЕСТВА, ЧИСТЫЙ, УРОЖАЙНОСТЬ 0,7 т/га	1 ОС	90	27	32	9	4	1	ДКЛСН	,7	350	6650	5320	4	190	ДОБРОВ.-ВЫБ.Р. 20%
11	19,0	80С2В+ЛИП подлесок: лип лип густой повреждение болезнями леса, осина, сильная степень повр., трупотвиж ложный осинов. СОСТАВ НЕОДНОРОДНЫЙ, ПЛОТНОТА НЕРАВНОМЕРНАЯ, НАСАЖДЕНИЕ РАЗНОВОЗРАСТНОЕ	1 ОС 27 В	90	27	32	9	4	1	ДКЛСН	,7	350	6650	5320	4	190	ДОБРОВ.-ВЫБ.Р. 20%
12	4	ПОЛЯНА ДЛЯ ОТДЫХА															УСТР. БЕСЦЕЛОК
13	5,0	70С3В+ЛИП подлесок: лип лип чр густой повреждение болезнями леса, осина, сильная степень повр., трупотвиж ложный осинов. СОСТАВ НЕОДНОРОДНЫЙ, ПЛОТНОТА НЕРАВНОМЕРНАЯ, НАСАЖДЕНИЕ РАЗНОВОЗРАСТНОЕ	1 ОС 28 В	95	28	36	10	4	1	ДКЛСН	,6	330	1650	1155	4	75	ДОБРОВ.-ВЫБ.Р. 15%
14	8	100С+ЛИП подлесок: лип ку густой повреждение болезнями леса, осина, сильная степень повр., трупотвиж ложный осинов.	1 ОС	90	27	32	9	4	1	ДКЛСН	,5	270	216	216	4	29	ДОБРОВ.-ВЫБ.Р. 10%
15	2,9	70С1В2ЛИП+Д подлесок: лип лип чр густой повреждение болезнями леса, осина, сильная степень повр., трупотвиж ложный осинов. СОСТАВ НЕОДНОРОДНЫЙ, ПЛОТНОТА НЕРАВНОМЕРНАЯ, НАСАЖДЕНИЕ РАЗНОВОЗРАСТНОЕ, В ВЫДЕЛЕ ОВРАТ	1 ОС 27 В	90	27	32	9	4	1	ДКЛСН	,7	360	1044	731	4	29	ДОБРОВ.-ВЫБ.Р. 20%
16	8,1	60С2В1ЛИП+Д подлесок: лип лип густой повреждение болезнями леса, осина, сильная степень повр., трупотвиж ложный осинов. СОСТАВ НЕОДНОРОДНЫЙ, ПЛОТНОТА НЕРАВНОМЕРНАЯ, НАСАЖДЕНИЕ РАЗНОВОЗРАСТНОЕ, В ВЫДЕЛЕ ОВРАТ	1 ОС 28 В	95	28	32	10	4	1	ДКЛСН	,6	330	2673	1604	4	81	ДОБРОВ.-ВЫБ.Р. 15%
17	1,2	7В10С2ЛИП+Д подлесок: лип лип густой повреждение болезнями леса, осина, сильная степень повр., трупотвиж ложный осинов. СОСТАВ НЕОДНОРОДНЫЙ, ПЛОТНОТА НЕРАВНОМЕРНАЯ, НАСАЖДЕНИЕ РАЗНОВОЗРАСТНОЕ	1 В 24 ОС	65	25	26	7	3	1	ДКЛСН	,6	180	216	151	2	36	ДОБРОВ.-ВЫБ.Р. 20%
18	3,6	70С1В2ЛИП+Д подлесок: лип лип ку густой повреждение болезнями леса, осина, сильная степень повр., трупотвиж ложный осинов. СОСТАВ НЕОДНОРОДНЫЙ, ПЛОТНОТА НЕРАВНОМЕРНАЯ, НАСАЖДЕНИЕ РАЗНОВОЗРАСТНОЕ	1 ОС 27 В	95	28	32	10	4	1	ДКЛСН	,7	350	1260	882	4	36	ДОБРОВ.-ВЫБ.Р. 20%
19	2,9	10В+ОС+ЛИП подлесок: лип лип средний повреждение болезнями леса, осина, сильная степень повр., трупотвиж ложный осинов. СОСТАВ НЕОДНОРОДНЫЙ, ПЛОТНОТА НЕРАВНОМЕРНАЯ, НАСАЖДЕНИЕ РАЗНОВОЗРАСТНОЕ	1 В	95	29	36	10	4	1	ДКЛСН	,6	230	667	667	3	29	ДОБРОВ.-ВЫБ.Р. 15%

Копия - Вручен  
 Рыжковичи Т.В., Шестерини И.И., Шестерини И.И.  
 Т.В. Шестерини







Таксационное описание

IV кв. Английское л-во\* Петрушинское уч. л-во Петрушинская дача

Квартал: 9

Приложение 2

Состав, подрост, подлесок, почва, рельеф, особенности участка	З: л: в: р: д: с: у: м: а: с: е: н: н: т:	В: в: о: о: м: р: а: а: т: а:	Д: и: к: ф: г: в: и: л: р: м: а: в: в: о: о: т: р: р:	Б: в: о: о: н: н: и: т: е: т: р: т:	Тип: леса: тип: лесов: услов. а:	П: о: л: и: на: Обий: по: в: Сухо: Ре-: стов: Дин: воз: Обий: Лик-: вида:	Запас сырья: м3	Запас на выдел, м3	Един: Захламлен: Хозяйственные: расчистка:
---	---	-------------------------------	---	-------------------------------------	----------------------------------	---	-----------------	--------------------	--

1, 1, 1 4120С2 ЛПД2Д	1 В 27 ОС ЛПД 190 Д	95 28 28 36 10 4 1	28 36 10 4 1	ДКПРТ Д2	, 6 200 260	104 52 52 1 52 2	3 4 1 2	13	ДОВРОВ - БЫБ. Р. 15%
подлесок: ЛПД ЛПД КУ ГУСТОЙ	повреждение БОЛЕЗНЯМИ ЛЕСА, ОСИНА, СИЛЫНАЯ СТЕПЕНЬ ПОВР., ТРУТОВИК ЛОЖНЫЙ ОСИНОВ. ОСТАВ НЕОДНОРОДНЫЙ, ПЛОТНОТА НЕРАВНОМЕРНАЯ, НАСАЖДЕНИЕ РАЗНОВОЗРАСТНОЕ, В ВЫДЕЛЕ ОВРАГ								
2 1, 2 50САН1 ЛПД+Д	1 ОС 27 В ЛПД 65 Д	90 27 28 32 9 4 1	27 32 9 4 1	ДКПРН Д2	, 7 370 629	314 252 63 1	4 3 1	17	ДОВРОВ - БЫБ. Р. 20%
подлесок: ЛПД ЛПД КУ ГУСТОЙ	повреждение БОЛЕЗНЯМИ ЛЕСА, ОСИНА, СИЛЫНАЯ СТЕПЕНЬ ПОВР., ТРУТОВИК ЛОЖНЫЙ ОСИНОВ. ОСТАВ НЕОДНОРОДНЫЙ, ПЛОТНОТА НЕРАВНОМЕРНАЯ, НАСАЖДЕНИЕ РАЗНОВОЗРАСТНОЕ								
3 1, 3 10Б+ОС	1 В 27 В ЛПД 85 Д	85 28 32 9 4 1	28 32 9 4 1	ДКПРН Д2	, 7 270 459	459 2	2		ДОВРОВ - БЫБ. Р. 20%
подлесок: ЛПД ЛПД ГУСТОЙ	повреждение БОЛЕЗНЯМИ ЛЕСА, ОСИНА, СИЛЫНАЯ СТЕПЕНЬ ПОВР., ТРУТОВИК ЛОЖНЫЙ ОСИНОВ. ОСТАВ НЕОДНОРОДНЫЙ, ПЛОТНОТА НЕРАВНОМЕРНАЯ, НАСАЖДЕНИЕ РАЗНОВОЗРАСТНОЕ								
4 1, 4 60С2Б2 ЛПД+Д	1 ОС 27 В ЛПД 90 Д	90 28 32 9 4 1	28 32 9 4 1	ДКПРН Д2	, 7 370 1443	866 289 288 1	4 3 1	39	ДОВРОВ - БЫБ. Р. 20%
подлесок: ЛПД ЛПД ГУСТОЙ	повреждение БОЛЕЗНЯМИ ЛЕСА, ОСИНА, СИЛЫНАЯ СТЕПЕНЬ ПОВР., ТРУТОВИК ЛОЖНЫЙ ОСИНОВ. ОСТАВ НЕОДНОРОДНЫЙ, ПЛОТНОТА НЕРАВНОМЕРНАЯ, НАСАЖДЕНИЕ РАЗНОВОЗРАСТНОЕ								
5 1, 5 7В30С+Д	1 В 29 ОС ЛПД 100 Д	100 29 36 10 4 1	29 36 10 4 1	ДКПРН Д2	, 6 230 184	129 55 4	3		ДОВРОВ - БЫБ. Р. 15%
подлесок: ЛПД ЛПД ГУСТОЙ	повреждение БОЛЕЗНЯМИ ЛЕСА, ОСИНА, СИЛЫНАЯ СТЕПЕНЬ ПОВР., ТРУТОВИК ЛОЖНЫЙ ОСИНОВ.								
6 1, 6 9В10С+ЛПД	1 В 29 ОС ЛПД 95 Д	95 29 36 10 4 1	29 36 10 4 1	ДКПРТ Д2	, 7 270 810	729 81 4	3	30	ДОВРОВ - БЫБ. Р. 20%
подлесок: ЛПД ЛПД ГУСТОЙ	повреждение БОЛЕЗНЯМИ ЛЕСА, ОСИНА, СИЛЫНАЯ СТЕПЕНЬ ПОВР., ТРУТОВИК ЛОЖНЫЙ ОСИНОВ.								
7 1, 7 60С2Б2 ЛПД+КЛ	1 ОС 20 В ЛПД 45 Д	45 21 20 5 3 1	20 5 3 1	ДКПРН Д2	, 8 230 552	331 111 110 2	2		
подлесок: ЛПД ЛПД СРЕДНИЙ	ОСТАВ НЕОДНОРОДНЫЙ, В ВЫДЕЛЕ ОВРАГ								
8 1, 8 10Б+ЛПД	1 В 70 Д	70 26 26 7 3 1	26 26 7 3 1	ДКПРН Д2	, 8 260 728	728 2	2		
подлесок: ЛПД ЛПД ГУСТОЙ									
9 1, 9 10Б+ОС+ЛПД	1 В 70 Д	70 26 28 7 3 1	26 28 7 3 1	ДКПРН Д2	, 7 230 299	299 2	2		
подлесок: ЛПД ЛПД СРЕДНИЙ	НАСАЖДЕНИЕ РАЗНОВОЗРАСТНОЕ, В ВЫДЕЛЕ ОВРАГ								

*Копия - Вернее*  
*Протокол № 7/04. Акты инвентаризации*  
  
*А. С. С.*  
*Т. В. Мельнико*

г/у "Алексинское п-во" Петрушинское уч. д-во Петрушинская дача  
противозаросные леса

Квартал: 6

№	Площадь, га	Состав, подсосок, почва, рельеф, особенности выдела	Лесовые ресурсы										Классификация	Запас на выдел, м3	Един. захл. мен. дер. ест.	Общий: Лик-вида	Хозяйственные распоряжения	
			Э: л е с	В о с	Д и	К л	Т и	П о	З а	О б	В т	С у						Р е
1	4 10Б	Состав: лип, густой; подсосок: лип, густой; почва: дер. ест.; рельеф: ровный; особенности: выдел	1	Б	90	28	36	9	4	1	ДКЛСН	,5	190	76	76	3	4	РАВН.-ПОСТ. БУВ
	10Б	Состав: лип, густой; подсосок: лип, густой; почва: дер. ест.; рельеф: ровный; особенности: выдел	2	Б	51	9	10			Д2	,4	50	20	20	2		10%	
2	3,3 100С+Б	Состав: лип, густой; подсосок: лип, густой; почва: дер. ест.; рельеф: ровный; особенности: выдел	1	ОС	90	27	32	9	4	1	ДКЛСН	,7	370	1221	1221	4	33	ДОРВОВ.-БЫБ.Р. 20%
3	3 ПОЛЯНА ДЛИ ОГУДНА	Состав: лип, густой; подсосок: лип, густой; почва: дер. ест.; рельеф: ровный; особенности: выдел	1	ОС	90	28	36	9	4	1	ДКЛСН	,7	400	16840	13472	4	421	УСТР. ВСЕДОК ДОРВОВ.-БЫБ.Р. 20%
4	42,1 80С2Б+ЛИП	Состав: лип, густой; подсосок: лип, густой; почва: дер. ест.; рельеф: ровный; особенности: выдел	1	ОС	28	10	12			Д2							УСТР. ВСЕДОК ДОРВОВ.-БЫБ.Р. 20%	
5	4 ПОЛЯНА ДЛИ ОГУДНА	Состав: лип, густой; подсосок: лип, густой; почва: дер. ест.; рельеф: ровный; особенности: выдел	1	ОС	25	11	8	3	2	2	ДКЛРТ	1,0	130	296	229	2		УСТР. ВСЕДОК ДОРВОВ.-БЫБ.Р. 20%
6	2,2 8ЛИП1ОС1ИВ	Состав: лип, густой; подсосок: лип, густой; почва: дер. ест.; рельеф: ровный; особенности: выдел	1	ОС	11	10	12			Д2								УСТР. ВСЕДОК ДОРВОВ.-БЫБ.Р. 20%
7	12,4 7ОС3ЛИП+Б+Д	Состав: лип, густой; подсосок: лип, густой; почва: дер. ест.; рельеф: ровный; особенности: выдел	1	ОС	90	27	32	9	4	1	ДКЛСН	,7	350	4340	3038	4	124	ДОРВОВ.-БЫБ.Р. 20%
8	1,6 10В+ОС	Состав: лип, густой; подсосок: лип, густой; почва: дер. ест.; рельеф: ровный; особенности: выдел	1	В	70	26	26	7	3	1	ДКЛСН	,7	230	368	368	2		ДОРВОВ.-БЫБ.Р. 20%
9	1,0 7В3ОС+ЛИП	Состав: лип, густой; подсосок: лип, густой; почва: дер. ест.; рельеф: ровный; особенности: выдел	1	В	70	27	26	7	3	1	ДКЛСН	,7	240	240	168	2		ДОРВОВ.-БЫБ.Р. 20%
10	3,1 6В2ЛИП2Д+ОС	Состав: лип, густой; подсосок: лип, густой; почва: дер. ест.; рельеф: ровный; особенности: выдел	1	Б	90	28	32	9	4	1	ДКЛСН	,6	200	620	372	3	31	ДОРВОВ.-БЫБ.Р. 15%
11	4 ЛЕСНЫЕ КУЛЬТУРЫ 5Б5Б	Состав: лип, густой; подсосок: лип, густой; почва: дер. ест.; рельеф: ровный; особенности: выдел	1	Б	51	21	24	3	2	1	БДВБ	,6	310	124	62	3		ДОРВОВ.-БЫБ.Р. 15%
12	4 ЛЕСНЫЕ КУЛЬТУРЫ 5Б5Б	Состав: лип, густой; подсосок: лип, густой; почва: дер. ест.; рельеф: ровный; особенности: выдел	1	Б	23	24	28			С2								ДОРВОВ.-БЫБ.Р. 15%

*Форме Вывода*  
*Дача г/у "Алексинское п-во" Петрушинское уч. д-во Петрушинская дача*  
*Т.В. Мельнико*







Таксационное описание

Приложение 2

ГУ ТО "Алексинское и-во" Горькое УЧ.Д-во Алексинская дача  
ЛЕСОПАРКОВЫЕ ЗОНЫ

Квартал: 25

Имя: Про- Ольга, М.Л. Р.Е.: Га Р.Л.: а:	Состав, подлесок, почва, рельеф, особенности выдела	Э: Л: В: О: В: Д: И: К: Г: В: Т: П: Запас с/роста. К: Запас на выделе, м3 Л: Е: С: З: М: А: О: Т: Р: Р: О: Л: П: О: Л: М: В: Т. Ч: О: Л: Запас на выделе, м3 Т: Р: О: С: М: В: О: О: Т: Р: Р: О: Л: П: О: Л: М: В: Т. Ч: О: Л: Запас на выделе, м3	Хозяйственные распоряжения
---	--	--	-------------------------------

1 10,5 10С 1 С 150 32 48 8 4 1 СЛВВ ,7 450 4725 4725 1

подлесок: ЛШ ГУСТОЙ  
ПДМ. ПРИРОДЫ "АЛЕКСИН-ВОР"  
ООПТ

2 2,2 10С 1 С 150 30 56 8 4 2 СЛВВ ,4 240 528 528 1

культуры под пологом  
10С  
подлесок: ЛШ СРЕДНИЙ  
ПДМ. ПРИРОДЫ "АЛЕКСИН-ВОР"  
ООПТ

3 13,2 10С 1 С 150 30 60 8 4 2 СЛВВ ,3 180 2376 2376 1

культуры под пологом  
10С  
подлесок: ЛШ ГУСТОЙ  
ПДМ. ПРИРОДЫ "АЛЕКСИН-ВОР"  
ООПТ

4 20,8 10С 1 С 140 32 60 7 4 1 СЛВВ ,4 260 5408 5408 1 104

подлесок: ЛШ ГУСТОЙ  
ПДМ. ПРИРОДЫ "АЛЕКСИН-ВОР"  
селекционная оценка: НОРМАЛЬНЫЕ  
ООПТ

5 3,5 ПОМ ОТПАХА  
ПДМ. ПРИРОДЫ "АЛЕКСИН-ВОР" ЛЕСОПОЛЬЗОВАТЕЛЬ - ИВНИЦ А.В., РЕКРЕАЦИОННАЯ ДЕЯТЕЛЬНОСТЬ  
ООПТ

6 ,5 10С 1 С 150 30 60 8 4 2 СЛВВ ,3 180 90 90 1

культуры под пологом  
10С  
ПДМ. ПРИРОДЫ "АЛЕКСИН-ВОР"  
ООПТ

7 2,0 10С 1 С 140 32 44 7 4 1 СЛВВ ,3 200 400 400 1

культуры под пологом  
10С  
подлесок: ЛШ ГУСТОЙ  
ПДМ. ПРИРОДЫ "АЛЕКСИН-ВОР"  
селекционная оценка: НОРМАЛЬНЫЕ  
ООПТ

8 ,5 ПОЛЯНА ДЛЯ ОТПАХА  
ПДМ. ПРИРОДЫ "АЛЕКСИН-ВОР"  
ООПТ

УС. МЕСТ. ОТПАХА

9 2,7 10С 1 С 150 33 60 8 4 1 СЛВВ ,4 260 702 702 1 14

культуры под пологом  
10С

20142  
0,0024



*Иванов Иван Иванович*  
*Иванов Иван Иванович*  
*Иванов Иван Иванович*



Таксационное описание

Приложение 2

г.в. т.в. Алексинское л-во" ГОРОДСКОЕ УЧ. Л-ВО Алексинская дача  
ЛЕСОПАРКОВЫЕ ЗОНЫ

Квартал: 13

№	Вид	Состав	Участок	Вид	Длина	Ширина	Класс	Вид	Тип	Площадь	Запас сырья	Класс	Запас на выделке	Вид	Захвачен	Хозяйственные
№	Вид	Состав	Участок	Вид	Длина	Ширина	Класс	Вид	Тип	Площадь	Запас сырья	Класс	Запас на выделке	Вид	Захвачен	Хозяйственные
8	6,1	ПОМ ОУЛЫКА ПАМ. ПРИРОДЫ "АЛЕКСИН-БОР", ЛЕСОПОЛЬЗОВАТЕЛЬ-МОУ "Орленок", РЕКРЕАЦИОННАЯ ДЕЯТЕЛЬНОСТЬ ООПТ	1 С	100	26	36	5 3 2	СДПВ	С2	280	280	1				
9	8	ЛЕСНЫЕ КУЛЬТУРЫ ПОЛЕСОК: ЛШ ГУСТОЙ ПАМ. ПРИРОДЫ "АЛЕКСИН-БОР" СЕЛЕКЦИОННАЯ ОДЕНКА: НОРМАЛЬНЫЕ ООПТ	1 С	150	32	64	8 4 1	СДПВ	С2	330	396	1				
10	1,2	10С ПОЛЕСОК: ЛШ ГУСТОЙ ПАМ. ПРИРОДЫ "АЛЕКСИН-БОР" ООПТ	1 С	150	32	64	8 4 1	СДПВ	С2	330	396	1				
11	6,7	10С КУЛЬТУРЫ ПОД ПОЛОТОМ ПОЛЕСОК: ЛШ СРЕДНИЙ ПАМ. ПРИРОДЫ "АЛЕКСИН-БОР" ООПТ	1 С	150	31	64	8 4 1	СДПВ	С2	320	2144	2144	1			
12	21,4	10С ПОЛЕСОК: ЛШ ГУСТОЙ ПОЛНОТА НЕРАВНОМЕРНАЯ, ПАМ. ПРИРОДЫ "АЛЕКСИН-БОР" ООПТ	1 С	150	32	60	8 4 1	СДПВ	С2	390	8346	8346	1			
13	8,5	10С ПОЛЕСОК: ЛШ Р СРЕДНИЙ ПОЛНОТА НЕРАВНОМЕРНАЯ, ПАМ. ПРИРОДЫ "АЛЕКСИН-БОР" ООПТ	1 С	150	30	64	8 4 2	СДПВ	С2	180	1530	1530	1			
14	2,6	10С ПОЛЕСОК: ЛШ ГУСТОЙ ПАМ. ПРИРОДЫ "АЛЕКСИН-БОР" ООПТ	1 С	150	33	60	8 4 1	СДПВ	С2	460	1196	1196	1			
15	2	Пороги ГРУНТОВЫЕ ЛЕСОХОЗЯЙСТВЕННАЯ, ширина 4,0 м, протяженность 0,5 км, состояние удовлетворительное, сезон - кр. год. ПАМ. ПРИРОДЫ "АЛЕКСИН-БОР" ООПТ														

58,0 итого по кварталу



18184  
15919

Составлена: *С.В. Сидорова*  
 Проверено: *С.В. Сидорова*  
 Руководитель: *И.В. Сидорова*





ТАКСАЦИОННОЕ ОПИСАНИЕ

Приложение 2

Г/У 70° Алексинское и-во" ГОРОДСКОЕ УЧ. П-ВО АЛЕКСИНСКАЯ ДАЧА  
ЛЕСОПАРКОВЫЕ ЗОНЫ

Квартал: 26

Н В:	Пло-	Состав,	Вид	Возраст	Высота	Диаметр	Класс	Тип	Плотность	Запас сырья	Класс	Запас на выделке	Единицы	Хозяйственные
М Д:	Шаль,	подросок,	расс	3	30	48	8	лес	0,3	лес, м3	1	лес, м3	дер.	расторужения
Е:	га	почва,	расс	10	8	2	2	лес	0,4	Общий по	1	Общий по	лик-	
Р:	ра	рельеф,	расс	10	8	2	2	лес	0,4	В т.ч. по	1	В т.ч. по	лик-	
А:	ра	особенности	расс	10	8	2	2	лес	0,4	Сухой по	1	Сухой по	лик-	
		видела	расс	10	8	2	2	лес	0,4	на сост.	1	на сост.	лик-	
			расс	10	8	2	2	лес	0,4	видел: пород:	1	видел: пород:	лик-	

КУЛЬТУРЫ ПОД ПОЛОТОМ  
10С 2С 46 11 10 C2 0,5 80 152 152 1

подлесок: ЛИ Р СРЕДНИЙ  
ПАМ. ПРИРОДЫ "АЛЕКСИН-БОР"  
ООПТ

11 3,5 10С 1С 150 30 48 8 4 2 СЛВБ 0,3 180 630 630 1  
КУЛЬТУРЫ ПОД ПОЛОТОМ  
10П 2Л 35 10 8 C2 0,4 50 175 175 1  
подлесок: ЛИ Р СРЕДНИЙ  
ПАМ. ПРИРОДЫ "АЛЕКСИН-БОР"  
ООПТ

12 2 ПОРОГИ ГРУНТОВЫЕ  
ПЕСОХОЗЫБЫСТВЕННАЯ, ШИРИНА 4,0 М, ПРОТЯЖЕННОСТЬ 0,5 КМ, СОСТОЯНИЕ УДОВЛЕТВОРИТЕЛЬНОЕ, СЕЗОН. - КР. ГОД.  
ПАМ. ПРИРОДЫ "АЛЕКСИН-БОР"  
ООПТ

РАЗРУВКА

13 1 ПРОСЕКИ КВАРТАЛЬНЫЕ  
ШИРИНА 1,0 М, ПРОТЯЖЕННОСТЬ 1,0 КМ, ЗАРОСШИЕ  
ПАМ. ПРИРОДЫ "АЛЕКСИН-БОР"  
ООПТ

14 5,3 10С 1С 150 30 48 8 4 2 СЛВБ 0,4 240 1272 1272 1  
КУЛЬТУРЫ ПОД ПОЛОТОМ  
10С 2С 46 12 10 C2 0,4 70 371 371 1  
подлесок: ЛИ Р СРЕДНИЙ  
ПАМ. ПРИРОДЫ "АЛЕКСИН-БОР"  
ООПТ

Итого по кварталу

9986  
С 9811  
П 175

*Конкурс №1000*  
*Специальность 75 ТД, данная информация не является*  
*№1000 7.8.*







Таксационное описание  
ГЛ ТО "Алексинское Л-во" Горюское уч. д-во Алексинская дача  
ПРОТЯВОЗВОЗРАСТНЫЕ ЛЕСА

Квартал: 97

№	Лесной участок	Вид	Площадь, га	Возраст, лет	Высота, м	Диаметр, см	Средняя плотность, шт/га	Объем, м³	Средний диаметр, см	Средняя высота, м	Средняя стоимость, руб/м³	Итого
25	3,4 4Д3ОС2ЛИПБ	1 Д ОС ЛИП	65	20	24	4 2 2	ДКЛСН	7	270	918	367	275
		Б		26	28						184	
				23	24						92	
Подлесок: ЛП Р КУЛ Средний СОСТАВ НЕОДНОРОДНЫЙ, ПОЛНОТА НЕРАВНОМЕРНАЯ, НАСАЖДЕНИЕ РАЗНОВОЗРАСТНОЕ, ОО "ФИЗ.-СПОРТ. БАЗА" ДИНАМО", ВЕДЕНИЕ ОХОТНИЧЬЕГО ХОЗЯЙСТВА												
26	1,4 6ОС3ВДЛН+ЛИП	1 ОС Б	85	26	30	9 4 2	ДКЛСН	6	300	420	252	126
		ЛИП		28	32						42	
				24	34							
Подлесок: ЛП Р КУЛ Средний повреждение болезнями леса, осина, сильная степень порв., труповик ложный осинов. ОО "ФИЗ.-СПОРТ. БАЗА" ДИНАМО", ВЕДЕНИЕ ОХОТНИЧЬЕГО ХОЗЯЙСТВА												
27	1,0 8В1ОС1ДН+ИВ	1 Б ОС ДН	60	26	28	6 2 1	ДКПРТ	6	200	200	160	20
		ДН		26	28						20	
				23	34							
Подлесок: ЛП Р КУЛ Средний ОО "ФИЗ.-СПОРТ. БАЗА" ДИНАМО", ВЕДЕНИЕ ОХОТНИЧЬЕГО ХОЗЯЙСТВА БЕРЕГОЗАЩИТ. УЧ. ЛЕС. ВДОЛЬ ВОД. ОБЪЕКТ., СКЛОН. ОВРАТ.												
28	2,3 5ДЛ12В3ДН	1 ЛИП Б	50	19	16	5 2 2	ДКЛСН	7	240	552	276	110
		ДН		20	18						110	
				20	28						166	
Подлесок: ЛП Р КУЛ Средний СКЛОН СВ-20 ОО "ФИЗ.-СПОРТ. БАЗА" ДИНАМО", ВЕДЕНИЕ ОХОТНИЧЬЕГО ХОЗЯЙСТВА БЕРЕГОЗАЩИТ. УЧ. ЛЕС. ВДОЛЬ ВОД. ОБЪЕКТ., СКЛОН. ОВРАТ.												
29	3,1 4Д3ОС2ЛИПБ	1 Д ОС Б	65	20	24	4 2 2	ДКЛСН	7	270	837	335	251
		ЛИП		26	28						167	
				23	24						84	
				27	28							
Подлесок: ЛП Р КУЛ Средний СОСТАВ НЕОДНОРОДНЫЙ, ПОЛНОТА НЕРАВНОМЕРНАЯ, НАСАЖДЕНИЕ РАЗНОВОЗРАСТНОЕ, ОО "ФИЗ.-СПОРТ. БАЗА" ДИНАМО", ВЕДЕНИЕ ОХОТНИЧЬЕГО ХОЗЯЙСТВА БЕРЕГОЗАЩИТ. УЧ. ЛЕС. ВДОЛЬ ВОД. ОБЪЕКТ., СКЛОН. ОВРАТ.												
30	7,7 4ОС3В3ДН+ЛИП	1 ОС Б	85	26	28	9 4 2	ДКЛСН	7	320	2464	986	4
		ЛИП		28	32						739	
				23	32						739	
				40							2	
Подлесок: ЛП Р КУЛ Густой повреждение болезнями леса, осина, сильная степень порв., труповик ложный осинов. СОСТАВ НЕОДНОРОДНЫЙ, ПОЛНОТА НЕРАВНОМЕРНАЯ, ОО "ФИЗ.-СПОРТ. БАЗА" ДИНАМО", ВЕДЕНИЕ ОХОТНИЧЬЕГО ХОЗЯЙСТВА												
31	13,8 6ОС2В2ДН	1 ОС Б	85	26	30	9 4 2	ДКЛСН	7	350	4810	2898	4
		ДН		28	34						966	
				23	34						966	
				34							2	
Подлесок: ЛП Р КУЛ Средний												

*Самое лучшее! Уменьшить ТУ ТО  
в сторону лесов  
Меркулов Т.Б.*

ПОВРОВА - ВЫБ. Р.  
20%  
20%  
0,9 га





Таксацыйнае апісанне

Г/у ТО "Алексінскае н-во" <sup>Горадское у.ч. д-во Алексінская дача</sup>  
 ЛЕСОДАРКОВЫЕ ЗОНЫ

Приложение 2

Квартал: 133

№ п/п	Линия	Состав	№ д.к.	Вид	Длина	Ширина	Площадь	№ д.к.	Вид	Длина	Ширина	Площадь	№ д.к.	Вид	Длина	Ширина	Площадь	№ д.к.	Вид	Длина	Ширина	Площадь		
1	2,5	БОЛОТО	НИЗИННОЕ, ОСОКОВОЕ, зарастание 30% ИВА КОСТАРНИК.	В	ВЫДВЛЕ	ОВРАТ																		
2	2,6	10Б+ОС+ДН	1 Б	90	28	34	9 4	1	ДКПРТ	6	230	598	598	2										
		подлесок: ЛШ Р КУЛ СРЕДНИЙ																						
		ДР. ОСОБО ЗАД. УЧ. ЛЕС. -УЧ. ЛЕС. ВОКРУГ СЕЛ. НАС. ПУНКТОВ																						
3	1,2	9В1В	1 Б	55	19	24	6 2	2	ДКПРТ	4	80	96	86	10										
		подлесок: ИВК КУЛ СРЕДНИЙ																						
		ПОДНОТА НЕРАВНОМЕРНАЯ, В ВЫДВЛЕ ОВРАТ																						
		ДР. ОСОБО ЗАД. УЧ. ЛЕС. -УЧ. ЛЕС. ВОКРУГ СЕЛ. НАС. ПУНКТОВ																						
4	1,1	9В1ДН+ИВ	1 Б	90	24	36	9 4	2	ДКПШ	4	120	132	119	3										
		подлесок: Р КУЛ ИВК ГУСТОЙ																						
		ПОДНОТА НЕРАВНОМЕРНАЯ, В ВЫДВЛЕ ОВРАТ																						
		ДР. ОСОБО ЗАД. УЧ. ЛЕС. -УЧ. ЛЕС. ВОКРУГ СЕЛ. НАС. ПУНКТОВ																						
5	1	РУЧЬИ	ширина 1,1 м, протяженность 0,9 км																					
6	2,5	8В1В1ОС	1 ИВ	25	10	10	3 2	3	ДПНОС	5	50	125	100	13										
		подлесок: ИВК ЧР ГУСТОЙ																						
		ДР. ОСОБО ЗАД. УЧ. ЛЕС. -УЧ. ЛЕС. ВОКРУГ СЕЛ. НАС. ПУНКТОВ																						
7	8	8В2ОС+Б	1 ИВ	25	10	10	3 2	3	ДПНОС	5	50	40	32	8										
		подлесок: ИВК ЧР ГУСТОЙ																						
		ДР. ОСОБО ЗАД. УЧ. ЛЕС. -УЧ. ЛЕС. ВОКРУГ СЕЛ. НАС. ПУНКТОВ																						
8	8	4В3ОС3ДН	1 Б	75	26	32	8 4	1	ДКПРТ	6	190	152	61	2										
		подлесок: ЛШ Р КУЛ ГУСТОЙ																						
		СОСТАВ НЕОДНОРОДНЫЙ, ПОДНОТА НЕРАВНОМЕРНАЯ																						
		ДР. ОСОБО ЗАД. УЧ. ЛЕС. -УЧ. ЛЕС. ВОКРУГ СЕЛ. НАС. ПУНКТОВ																						
9	4	10Б+ОС+ДН	1 Б	90	28	34	9 4	1	ДКПРТ	6	230	92	92	2										
		подлесок: ЛШ Р КУЛ СРЕДНИЙ																						
		ЛЕСОПОДЪЗОВАТ. - ГИДРОИД. - С. М. ЭКСПИРАТЛ. ЛИНИЕЛЬН. СООРУЖЕНИЯ																						
		ДР. ОСОБО ЗАД. УЧ. ЛЕС. -УЧ. ЛЕС. ВОКРУГ СЕЛ. НАС. ПУНКТОВ																						
10	2,1	6ОС1В3ДН	1 ОС	70	26	28	7 4	1	ДКПШ	5	250	525	315	4										
		подлесок: ЛШ Р КУЛ ГУСТОЙ																						

Канцлер: *Владимир Семенович*  
 Руководитель: *Т.В. Семенов*  
 Руководитель: *Т.В. Семенов*







ГУ ТО "Алексинское Л-во" Городское УЧ.Л-во Алексинская дача  
ЛЕСОПАРКОВЫЕ ЗОНЫ

Кадрагал: 133

Имя	Фамилия	Инициалы	Титул	Пол	Запас сырья	Классификация	Запас на выделку	Единица измерения	Хозяйственные распоряжения
-----	---------	----------	-------	-----	-------------	---------------	------------------	-------------------	----------------------------

11 2,9 ВОС1В1ДН 1 ОС 75 26 28 8 4 1 ПКПРТ 8 400 1160 928 4  
26 Б 28 32 116 2  
24 34  
подлесок: ЛШ Р КУЛ ГУСТОЙ  
повреждение ВОЛЕЗНЫМИ ЛЕСА, ОСИНА, СИЛЬНАЯ СТЕПЕНЬ ПОВР. ТРУТОВИК ЛОЖНЫЙ ОСИНОВ.  
ДР. ОСОВО ЗАМ. УЧ. ЛЕС. - УЧ. ЛЕС. ВОКРУГ СЕЛ. НАС. ПУНКТОВ

12 2,1 7В3ОС 1 Б 85 28 36 9 4 1 ПКПРТ 6 200 420 294 2  
27 ОС 26 34 126 4  
подлесок: ЛШ Р КУЛ ГУСТОЙ  
повреждение ВОЛЕЗНЫМИ ЛЕСА, ОСИНА, СИЛЬНАЯ СТЕПЕНЬ ПОВР. ТРУТОВИК ЛОЖНЫЙ ОСИНОВ.  
ДР. ОСОВО ЗАМ. УЧ. ЛЕС. - УЧ. ЛЕС. ВОКРУГ СЕЛ. НАС. ПУНКТОВ

14 1,1 ВОС1В1ДН 1 ОС 75 26 32 8 4 1 ПКПРТ 6 300 330 264 4  
26 Б 27 32 33 2  
24 34  
подлесок: ЛШ Р КУЛ ГУСТОЙ  
повреждение ВОЛЕЗНЫМИ ЛЕСА, ОСИНА, СИЛЬНАЯ СТЕПЕНЬ ПОВР. ТРУТОВИК ЛОЖНЫЙ ОСИНОВ.  
ДР. ОСОВО ЗАМ. УЧ. ЛЕС. - УЧ. ЛЕС. ВОКРУГ СЕЛ. НАС. ПУНКТОВ

15 ,6 6ОСАВ 1 ОС 75 26 30 8 4 1 ПКПРТ 7 350 210 126 4  
26 Б 27 32 84 2  
подлесок: ЛШ Р КУЛ СРЕДНИЙ  
повреждение ВОЛЕЗНЫМИ ЛЕСА, ОСИНА, СИЛЬНАЯ СТЕПЕНЬ ПОВР. ТРУТОВИК ЛОЖНЫЙ ОСИНОВ.  
ДР. ОСОВО ЗАМ. УЧ. ЛЕС. - УЧ. ЛЕС. ВОКРУГ СЕЛ. НАС. ПУНКТОВ

16 3,1 8В2ОС 1 Б 90 28 34 9 4 1 ПКПРТ 7 240 744 595 2  
28 ОС 26 30 149 4  
подлесок: ЛШ Р КУЛ СРЕДНИЙ  
повреждение ВОЛЕЗНЫМИ ЛЕСА, ОСИНА, СИЛЬНАЯ СТЕПЕНЬ ПОВР. ТРУТОВИК ЛОЖНЫЙ ОСИНОВ.  
ДР. ОСОВО ЗАМ. УЧ. ЛЕС. - УЧ. ЛЕС. ВОКРУГ СЕЛ. НАС. ПУНКТОВ

17 5,3 8ОС1В1ДН 1 ОС 75 26 30 8 4 1 ПКПРТ 7 350 1855 1484 4  
26 Б 28 32 186 2  
23 30 185 2  
подлесок: ЛШ Р КУЛ ГУСТОЙ  
повреждение ВОЛЕЗНЫМИ ЛЕСА, ОСИНА, СИЛЬНАЯ СТЕПЕНЬ ПОВР. ТРУТОВИК ЛОЖНЫЙ ОСИНОВ.  
ДР. ОСОВО ЗАМ. УЧ. ЛЕС. - УЧ. ЛЕС. ВОКРУГ СЕЛ. НАС. ПУНКТОВ

18 2,7 8ОС2В 1 ОС 75 26 28 8 4 1 ПКПРТ 8 400 1080 864 4  
26 Б 28 32 216 2  
подлесок: ЛШ Р КУЛ СРЕДНИЙ  
повреждение ВОЛЕЗНЫМИ ЛЕСА, ОСИНА, СИЛЬНАЯ СТЕПЕНЬ ПОВР. ТРУТОВИК ЛОЖНЫЙ ОСИНОВ.  
ДР. ОСОВО ЗАМ. УЧ. ЛЕС. - УЧ. ЛЕС. ВОКРУГ СЕЛ. НАС. ПУНКТОВ

19 1,6 7В3ОС 1 Б 75 28 28 8 4 1 ПКПРТ 8 270 432 302 2  
27 ОС 26 26 130 4  
подлесок: ЛШ Р КУЛ ГУСТОЙ  
повреждение ВОЛЕЗНЫМИ ЛЕСА, ОСИНА, СИЛЬНАЯ СТЕПЕНЬ ПОВР. ТРУТОВИК ЛОЖНЫЙ ОСИНОВ.  
ДР. ОСОВО ЗАМ. УЧ. ЛЕС. - УЧ. ЛЕС. ВОКРУГ СЕЛ. НАС. ПУНКТОВ

20 ,1 ЛЭП  
Семин Борис Иванович  
Алексинское Л-во  
Мельникова Т.В.