


Приложение 2
к приказу Минприроды России
от 16.09.2016 № 480
Форма
"УТВЕРЖДАЮ"
Министр лесного хозяйства Тверской
области

 Барышков В.В.
"24" 11 2017 г.

Акт
лесопатологического обследования № 950
лесных насаждений Удомельского лесничества (лесопарка)
Тверской области (субъекта Российской Федерации)

Способ лесопатологического обследования: 1. Визуальный
2. Инструментальный

Место проведения

Участковое лесничество	Урочище (дача)	Квартал (кварталы)	Выдел (выделы)	Площадь, га
Медведковское	Заболотское	99	4	2.3

Лесопатологическое обследование проведено на общей площади 2.3 га.

1. Визуальное лесопатологическое обследование.*

Наземное Дистанционное

1.1. На площади 2.3 га фактическая таксационная характеристика лесного насаждения соответствует (не соответствует) таксационному описанию (нужное подчеркнуть).

Причины несоответствия _____

Список участков с выявленными несоответствиями приведен в приложении 1 к настоящему Акту.

1.2. Лесные насаждения с нарушенной и утраченной устойчивостью выявлены на площади 2.3 га:

Участковое лесничество	Урочище (дача)	Площадь, га		Причина ослабления (гибели)
		с нарушенной устойчивостью	с утраченной устойчивостью	
Медведковское	Заболотское	2.3		338
				371
	Итого	2.3		

Состояние обследованных лесных насаждений приведено в приложениях 1.1-1.4 к Акту в зависимости от метода проведения ЛПО.

1.3. В обследованных лесных участках прогнозируется:

Прогноз	Площадь, га
Ослабление лесных насаждений	
Усыхание лесных насаждений различной степени	
Развитие очагов вредных организмов	

1.4. Обнаружено загрязнение лесного участка отходами и выбросами:

Промышленными Бытовыми

Вид загрязнения	Размеры загрязнения			Объем, кубм	Площадь загрязнения
	длина, м	ширина, м	высота, м		

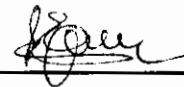
ЗАКЛЮЧЕНИЕ

Оценка текущего санитарного и лесопатологического состояния лесных насаждений, назначенные профилактические мероприятия по защите лесов, агитационные мероприятия: В квартале № 99 выделе № 4 на всей площади 2.3 га участкового лесничества Медведковское наблюдается усыхание насаждения, необходимо проведение инструментального обследования

Исполнитель работ по проведению лесопатологического обследования:

ФИО инженер-лесопатолог Ермаков А.А.

Подпись _____



Дата обследования 04.07.2017г.

*Раздел включается в акт, в случае проведения лесопатологического обследования визуальным способом.

2. Инструментальное обследование лесного участка.*

2.1. Фактическая таксационная характеристика лесного насаждения соответствует
(не соответствует) (нужное подчеркнуть) таксационному описанию. Причины несоответствия:

Ведомость лесных участков с выявленными несоответствиями таксационным описаниям приведена в приложении 1 к Акту.

2.2. Состояние насаждений: с нарушенной устойчивостью
с утраченной устойчивостью

причины повреждения:
Отработано лубоедом сосновым большим, Рак смоляной

Отработано стволовыми вредителями:

Вид вредителя	Порода	Встречаемость (% заселенных деревьев)	Степень заселения (слабая, средняя, сильная)
Лубоед сосновый большой	Сосна	5	единичная

Повреждено огнём:

Вид пожара	Порода	Состояние корневых лап		Состояние корневой шейки		Подсушивание луба	
		% поврежденных огнём корней	% деревьев с данным повреждением см	ожог корневой шейки по окружности (1/4; 2/4; 3/4; более с 3/4)	% деревьев с данным повреждением см	по окружности (1/4; 2/4; 3/4; более 3/4)	% деревьев с данным повреждением см

Поражено болезнями:

Вид	Порода	Встречаемость (% поражённых деревьев)	Степень поражения (слабая, средняя, сильная)
Рак смоляной	Сосна	5	единичная

2.3. Выборке подлежат 10.1 % деревьев, 10.1 % от запаса

в том числе:

ослабленных _____ %, (причины назначения) _____ ;

сильно ослабленных _____ %, (причины назначения) _____ ;

усыхающих 5.2 %, (причины назначения)

338	371
-----	-----

 ;

свежего сухостоя 0.2 %;

свежего ветровала: 0.8 %;

свежего бурелома _____ %;

старого ветровала: _____ %;

старого бурелома _____ %;

старого сухостоя 3.8 %;

аварийных _____ %.

338 - (заселено или отработано) лубоедом сосновым большим

371 - Рак смоляной

2.4. Полнота лесного насаждения после уборки деревьев, подлежащих рубке, составит 0.6
Критическая полнота для данной категории лесных насаждений составляет 0.3

ЗАКЛЮЧЕНИЕ

С целью предотвращения негативных процессов или снижения ущерба от их воздействия назначено:

Участковое лесничество	Урочище (дача)	Квартал	Выдел	Площадь выдела, га	Вид мероприятия	Площадь мероприятия, га	Порода	Запас на выдел, куб.м	Крайние сроки проведения
Медведковское	Заболотское	99	4	2.3	ВСП	2.3	С	53.1	2017

Ведомость перечета деревьев, назначенных в рубку, и лесного участка прилагаются (приложение 2 и 3 к Акту).

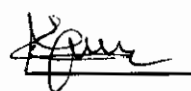
Меры по обеспечению возобновления:

Мероприятия, необходимые для предупреждения повреждения или поражения смежных насаждений

Сведения для расчета степени повреждения:

год образования старого сухостоя Прошлые года ;
основная причина повреждения древесины 338 ;
дата проведения обследований 04.07.2017г. ;

Исполнитель работ по проведению лесопатологического обследования:

ФИО Ермаков А.А. Подпись 
Должность инженер-лесопатолог
Организация Филиал ФБУ "Рослесозащита"-Центр защиты леса" Тверской области

* Раздел включается в акт в случае проведения лесопатологического обследования обследования инструментальным способом.

* 338 - (заселено или отработано) лубоедом сосновым большм

Приложение 1
к акту лесопатологического обследования

Ведомость лесных участков с выявленными несоответствиями таксационным описаниям

Источник данных	Год проведения лесостроительства	Номер квартала	Номер выдела	Площадь выдела, га	Целевое назначение лесов	Категория защитных лесов	Номер лесопатологического выдела	Площадь лесопатологического выдела, га	Площадь лесопатологического выдела, га	Таксационная характеристика											Заложено пробных площадей	
										состав	порода	возраст, лет	средняя высота, м	средний диаметр, см	тип леса	тип условий	местопроизрастания	полнота	бонитет	запас, куб. м/га	количество, шт	общая площадь, га
ТО	2005	99	4	2,3	Эксплуатационные		1	2,3		10С	С	65	20	20	20	СБР	В2	0,7	2	230	1	2,30
Ф	2005	99	4	2,3	Эксплуатационные		1	2,3		10С	С	65	20	20	20	СБР	В2	0,7	2	230		

Примечание:

ТО - таксационные описания

Ф - фактическая характеристика лесного насаждения

Исполнитель работ по проведению лесопатологического обследования:

ФИО
Должность
Организация

Ермаков А.А.
инженер-лесопатолог
Филиал ФБУ "Рослесозащита"-Центр защиты леса" Тверской области

Подпись



Результаты проведения лесопатологического обследования лесных насаждений с использованием авиационных средств

Субъект Российской Федерации Тверская область Лесничество (лесопарк) Удомельское
 Участковое лесничество Медведковское Урочище (лесная дача) Заболотское

1	2	3	4	5	Краткая таксационная характеристика лесных насаждений по данным лесоустройства							13	14	Краткая характеристика материалов дистанционного зондирования Земли					20	Назначенные мероприятия								
					Породный состав	Средний возраст	Средняя высота, м	Средний диаметр, см	Тип леса/тип лесорастительных условий	Относительная полнота	Бонитет			Общий запас древесины, куб.м/га	Тип и наименование летательного аппарата	Наименование съемочной аппаратуры	Режим съемки (панхроматический/мультиспектральный/интерспектральный/красный/БИК/ИК)	Пространственное разрешение (для каждого режима), м		Дата съемки (дд.мм.гггг)	Дата дешифрирования (дд.мм.гггг)	Предполагаемая причина повреждения	вид	Площадь, га	Сроки проведения (мм.гггг-мм.гггг)			
1	99	2	0	4	5	6	7	8	9	10	11	12	13	14	15	16	17	18	19	20	21	22	23					

Исполнитель работ по проведению лесопатологического обследования:
 ФИО инженер-лесопатолог Ермаков А.А.
 Дата составления документа 14.09.2017г.

Подпись
 Телефон


8 (4822) 32-15-77

**Ведомость перечета деревьев назначенных в рубку
Временная пробная площадь**

Субъект РФ Тверская область
Лесничество (лесопарк) Удомельское Медведковское Заболотское
Квартал 99 Выдел 4 Площадь, 2.30 га,
Номер очага вредных организмов _____ Размер пробной площади 2.30 га,

Таксационная характеристика:

тип леса СБР состав 10С возраст 65 бонитет 2
полнота 0.7 запас на га 230 возобновление _____

Время и причина ослабления насаждения: _____ Прошлые года

Отработано лубоедом сосновым большим, Рак смоляной

Тип очага вредных организмов: _____ эпизодический, _____ хронический (подчеркнуть)
Фаза развития очага: _____ начальная, _____ нарастания численности, _____ собственно вспышка, _____ кризис
(подчеркнуть)

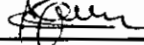
Состояние лесного насаждения, намечаемые мероприятия: _____ ослабленное
_____ ВСП

Средневзвешенная категория состояния насаждения составляет _____ 1.92

ВСП - Выборочная санитарная рубка

Исполнитель работ по проведению лесопатологического обследования:

Дата составления документа: _____ 14.09.2017г. Телефон _____ 8(4822)321577

ФИО _____ Ермаков А.А. Подпись _____ 
Должность _____ инженер-лесопатолог
Организация _____ Филиал ФБУ "Рослесозащита"-Центр защиты леса" Тверской области

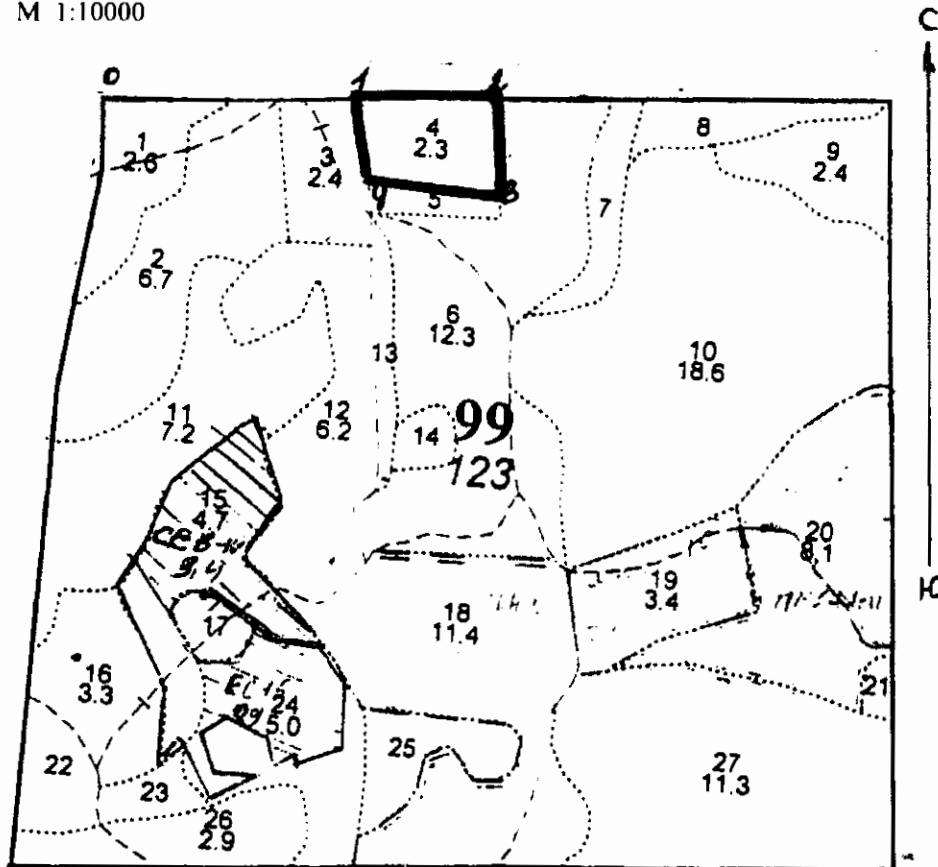
ВЕДОМОСТЬ ПЕРЕЧЕТА ДЕРЕВЬЕВ

Порода: Сосна

Ступени толщины, см	Количество деревьев по категориям состояния, шт.																Всего деревьев по ступеням толщины		
	I	II	III	IV		V		VI			ветровал, бурелом			аварийные деревья			шт.	в том числе подлежат рубке, %	
				НЗ	З	НЗ	З	НЗ	З	О	НЗ	З	О	НЗ	З	О			
1	2	3	4	5	6	7	8	9	10	11	12	13	14	15	16	17	18	19	
8																			
12	8	26	6							7								47	15
16	55	68	11	2						9								145	8
20	109	84	8	7						12			3					223	10
24	128	103	19	18		2				14			2					286	13
28	107	105	11	11						5			2					241	7
32	29	44	12	6						3								94	10
36	14	25	3	3						2								47	11
40	5	14	7	2						1			1					30	13
44																			
48																			
52																			
56																			
60																			
Итого число стволов, шт.	455	469	77	49		2		53					8					1113	10.1
Итого, % от числа стволов	40.9	42.1	6.9	4.4		0.2		4.8					1					100	10.1
Итого запас, кбм	225	248	46	30		1		22					5					577	10.1
Итого, % от запаса	39.0	43.0	8.0	5.2		0.2		3.8					1					100	10.1

Абрис участка
ГКУ Тверской области «Удомельское лесничество Тверской области»
Медведковское участковое лесничество (Заболотское по л/у)
Кв. 99 выд. 4 пл. 2,3 га

М 1:10000



Номера точек	Координаты		Румбы линий	Длина, м
0-1	58 08 03.3	35 34 06.7	Просека	360
1-2	58 08 03.7	35 34 21.4	Просека	190
2-3	58 08 08.7	35 34 21.5	ЮВ-13°	130
3-4	58 08 09.1	35 34 31.0	ЮЗ-84°	180
4-1	58 08 04.1	35 34 39.2	СЗ-15°	110

№ выдела	Ленты (круговые площадки) перечеа				
	№ ленты (площадки)	Длина, м	Ширина, м	Радиус, м	Площадь, га
4	Сплошной перечет				2.3

Условные обозначения: — границы СОМ — г ВПП

Исполнитель работ по проведению лесопатологического обследования:
Инженер-лесопатолог Филиала ФБУ "Рослесозащита" - "ЦЗЛ Тверской области"

ФИО Ермаков А.А.

Подпись 

Дата составления документа 14.09.2017г.

Телефон 8(4822) 32-15-77