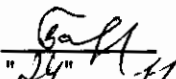


Приложение 2
к приказу Минприроды России
от 16.09.2016 № 480
Форма
"УТВЕРЖДАЮ"
Министр лесного хозяйства Тверской
области


"24" 11 2017 г. Барышков В.В.

Акт
лесопатологического обследования № 949
лесных насаждений Удомельского лесничества (лесопарка)
Тверской области (субъекта Российской Федерации)

Способ лесопатологического обследования: 1. Визуальный
2. Инструментальный

Место проведения

Участковое лесничество	Урочище (дача)	Квартал (кварталы)	Выдел (выделы)	Площадь, га
Медведковское	Заболотское	189	11	27.5

Лесопатологическое обследование проведено на общей площади 27.5 га.

1. Визуальное лесопатологическое обследование.*

Наземное

Дистанционное

1.1. На площади 27.5 га фактическая таксационная характеристика лесного насаждения соответствует (не соответствует) таксационному описанию (нужное подчеркнуть).

Причины несоответствия _____

Список участков с выявленными несоответствиями приведен в приложении 1 к настоящему Акту.

1.2. Лесные насаждения с нарушенной и утраченной устойчивостью выявлены на площади 27.5 га:

Участковое лесничество	Урочище (дача)	Площадь, га		Причина ослабления (гибели)
		с нарушенной устойчивостью	с утраченной устойчивостью	
Медведковское	Заболотское	27.5		352
				703,371,350
	Итого	27.5		

Состояние обследованных лесных насаждений приведено в приложениях 1.1-1.4 к Акту в зависимости от метода проведения ЛПО.

1.3. В обследованных лесных участках прогнозируется:

Прогноз	Площадь, га
Ослабление лесных насаждений	
Усыхание лесных насаждений различной степени	
Развитие очагов вредных организмов	

1.4. Обнаружено загрязнение лесного участка отходами и выбросами:

Промышленными

Бытовыми

Вид загрязнения	Размеры загрязнения			Объем, кубм	Площадь загрязнения
	длина, м	ширина, м	высота, м		

ЗАКЛЮЧЕНИЕ

Оценка текущего санитарного и лесопатологического состояния лесных насаждений, назначенные профилактические мероприятия по защите лесов, агитационные мероприятия: В квартале № 189 выделе № 11 на всей площади 27.5 га участкового лесничества Медведковское наблюдается усыхание насаждения, необходимо проведение инструментального обследования

Исполнитель работ по проведению лесопатологического обследования:

ФИО инженер-лесопатолог Ермаков А.А.

Подпись _____

Дата обследования _____

04.07.2017г.

*Раздел включается в акт, в случае проведения лесопатологического обследования визуальным способом.

2. Инструментальное обследование лесного участка.*

2.1. Фактическая таксационная характеристика лесного насаждения соответствует
(не соответствует) (нужное подчеркнуть) таксационному описанию. Причины несоответствия:

Ведомость лесных участков с выявленными несоответствиями таксационным описаниям приведена в приложении 1 к Акту.

2.2. Состояние насаждений: с нарушенной устойчивостью
с утраченной устойчивостью

причины повреждения:
Губка сосновая, Механические повреждения стволов (антропогенные)

стволовыми вредителями:

Вид вредителя	Порода	Встречаемость (% заселенных деревьев)	Степень заселения (слабая, средняя, сильная)

Повреждено огнём:

Вид пожара	Порода	Состояние корневых лап		Состояние корневой шейки		Подсушивание луба	
		% поврежденных огнём корней	% деревьев с данным повреждением см	ожог корневой шейки по окружности (1/4; 2/4; 3/4; более 3/4)	% деревьев с данным повреждением см	по окружности (1/4; 2/4; 3/4; более 3/4)	% деревьев с данным повреждением см

Поражено болезнями:

Вид	Порода	Встречаемость (% пораженных деревьев)	Степень поражения (слабая, средняя, сильная)
Рак смоляной	Сосна	5	единичная
Губка сосновая	Сосна	3	единичная

2.3. Выборке подлежит 18.7 % деревьев, 20.6 % от запаса

в том числе:

ослабленных _____ %, (причины назначения) _____ ;
 сильно ослабленных _____ %, (причины назначения) _____ ;
 усыхающих 15.4 %, (причины назначения)

352	703	371
-----	-----	-----

 ;
 свежего сухостоя 0.6 %,
 свежего ветровала: 1.2 %,
 свежего бурелома _____ %,
 старого ветровала: _____ %,
 старого бурелома _____ %,
 старого сухостоя 3.4 %,
 аварийных _____ %.

352 - Губка сосновая

703 - Механические повреждения стволов (антропогенные)

371 - Рак смоляной

2.4. Полнота лесного насаждения после уборки деревьев, подлежащих рубке, составит 0.6
Критическая полнота для данной категории лесных насаждений составляет 0.3

ЗАКЛЮЧЕНИЕ

С целью предотвращения негативных процессов или снижения ущерба от их воздействия назначено:

Участковое лесничество	Урочище (дача)	Квартал	Выдел	Площадь выдела, га	Вид мероприятия	Площадь мероприятия, га	Порода	Запас на выдел, куб.м	Крайние сроки проведения
Медведковское	Заболотское	189	11	27.5	ВСП	27.5	С.С	1303.5	2017

Ведомость перечета деревьев, назначенных в рубку, и лесного участка прилагаются (приложение 2 и 3 к Акту).

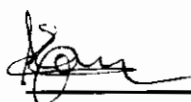
Меры по обеспечению возобновления:

Мероприятия, необходимые для предупреждения повреждения или поражения смежных насаждений

Сведения для расчета степени повреждения:

год образования старого сухостоя Прошлые года :
основная причина повреждения древесины 352 :
дата проведения обследований 04.07.2017г. :

Исполнитель работ по проведению лесопатологического обследования:

ФИО Ермаков А.А. Подпись 
Должность инженер-лесопатолог
Организация Филнал ФБУ "Рослесозащита"-Центр защиты леса" Тверской области

* Раздел включается в акт в случае проведения лесопатологического обследования обследования инструментальным способом.

* 352 - Губка сосновая

Приложение 1
к акту лесопатологического обследования

Ведомость лесных участков с выявленными несоответствиями таксационным описаниям

Источник данных	Год проведения лесосурьейства	Номер квартала	Номер выдела	Площадь выдела, га	Категория защитных лесов	Эксплуатационные	Лесовое назначение лесов	Номер лесопатологического выдела	Площадь лесопатологического выдела, га	Таксационная характеристика											Заложено пробных площадей				
										состав	попоя	возраст, лет	средняя высота, м	средний диаметр, см	тип леса	тип условий	местопроизрастания	полнота	бонитет	запас, куб. м/га	количество, шт	общая площадь, га			
ТО	2005	189	11	27,5		Эксплуатационные	Лесовое назначение лесов	1	27,5					73С	С	65	19	18	СР	А2	0,7	2	230	6	2,24
Ф	2005	189	11	27,5		Эксплуатационные	Лесовое назначение лесов	1	27,5					73С	С	65	19	18	СР	А2	0,7	2	230		

Примечание:

ТО - таксационные описания


Ф - фактическая характеристика лесного насаждения

Исполнитель работ по проведению лесопатологического обследования:

ФИО

Ермаков А.А.

Подпись



Должность

инженер-лесопатолог

Организация

Филиал ФБУ "Рослесозащита" - Центр защиты леса" Тверской области

Результаты проведения лесопатологического обследования в лесных насаждениях,
поврежденных вредителями леса (хвое-листогрызушками) за

04.07.2017 г.

1	2	3	4	5	6	7	Таблицонная характеристика лесного насаждения								17	18	Распределение деревьев по категориям состояния, % от запаса					23	Назначаемые мероприятия			
							8	9	10	11	12	13	14	15			16	19	20	21	22		25	24	25	26
Номер квартала	Номер выдела	Площадь выдела, га	Целевое назначение лесов	Категория защитных лесов	Номер лесопункта/участка	Площадь лесопункта/участка, га	состав	порода	возраст	средняя высота, м	средний диаметр, см	тип леса	полнота	фоннет	запас, км/га	Вид вредителя	Доля поврежденных деревьев, % от количества	до 25	26-49	50-75	более 75	Фаза развития вредителя	выяв	Планир	Сроки проведе	
189													0	0	0											

Б.А.А.

Подпись

Бурмаков А.А.

инженер-лесопатолог

Филиал ФБУ "Рослесозащита" - Центр защиты леса Тверской области

14.09.2017г.

Телефон

8(4822)321577

Дата составления документа

14.09.2017г.

8(4822)321577

Результаты проведения лесопатологического обследования лесных насаждений с использованием авиационных средств

Субъект Российской Федерации
Участковое лесничество
Государственный и регистрационный знаки летательного аппарата
Изготовитель, тип летательного аппарата
Серийный идентификационный номер воздушного судна
Дата вылета

Тверская область
Мдвдвское

Лесничество (лесопарк)
Урочище (лесная дача)

Удомельское
Заболотское


Местное время вылета

Пункт вылета

Время полета

№ квартала	№ вылета	№ вылета	№ вылета	№ вылета	№ вылета	№ вылета	№ вылета	№ вылета	№ вылета	№ вылета	№ вылета	№ вылета	№ вылета	№ вылета	№ вылета	№ вылета	№ вылета	№ вылета	Насаживаемые мероприятия					
																			№ вылета	№ вылета	№ вылета	№ вылета	№ вылета	№ вылета
1	2	3	4	5	6	7	8	9	10	11	12	13	14	15	16	17	18	19	20	21				
189																								

Исполнитель работ по проведению лесопатологического обследования:
Ф.И.О. Ермаков А.А.
Дата составления документа



Подпись
Телефон

19.09.2017г.

8(4822)3211577

**Ведомость перечета деревьев назначенных в рубку
Временная пробная площадь**

Субъект РФ Тверская область
Лесничество (лесопарк) Удомельское Медведковское Заболотское
Квартал 189 Выдел 11 Площадь, 27.50 га,
Номер очага вредных организмов _____ Размер пробной площади 2.24 га,

Таксационная характеристика:

тип леса СБР состав 7С3С возраст 65 бонитет 2
полнота 0.7 запас на га 230 возобновление _____

Время и причина ослабления насаждения: _____ Прошлые года

Губка сосновая, Механические повреждения стволов (антропогенные)

Тип очага вредных организмов: эпизодический, хронический (подчеркнуть)
Фаза развития очага: начальная, нарастания численности, собственно вспышка, кризис
(подчеркнуть)

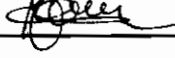
Состояние лесного насаждения, намечаемые мероприятия: _____ ослабленное
ВСП

Средневзвешенная категория состояния насаждения составляет _____ 2.48

ВСП - Выборочная санитарная рубка

Исполнитель работ по проведению лесопатологического обследования:

Дата составления документа: 14.09.2017г. Телефон 8(4822)321577

ФИО Ермаков А.А. Подпись 
Должность инженер-лесопатолог
Организация Филиал ФБУ "Рослесозащита"-Центр защиты леса" Тверской области

ВЕДОМОСТЬ ПЕРЕЧЕТА ДЕРЕВЬЕВ

Порода: Сосна

Ступени толщины, см	Количество деревьев по категориям состояния, шт.																Всего деревьев по ступеням толщины	
	I	II	III	IV		V		VI			ветровал, бурелом			аварийные деревья			шт.	в том числе подлежат рубке, %
				НЗ	З	НЗ	З	НЗ	З	О	НЗ	З	О	НЗ	З	О		
1	2	3	4	5	6	7	8	9	10	11	12	13	14	15	16	17	18	19
8																		
12																		
16	6	4	2							1							13	8
20	29	13	3	4						4			3				56	20
24	54	48	8	9		1				6			2				128	14
28	21	89	26	16		2				8							162	16
32	7	72	36	17						5			2				139	17
36	9	32	10	23						4							78	35
40																		
44																		
48																		
52																		
56																		
60																		
Итого число стволов, шт.	126	258	85	69		3		28			7						576	18.6
Итого, % от числа стволов	18.7	38.3	12.6	10.2		0.4		4.2			1						85	15.9
Итого запас, кубм	66	190	67	59		2		19			4						406	14.9
Итого, % от запаса	11.9	34.0	12.0	10.5		0.3		3.4			0.7						73	14.9

Порода: Сосна

Ступени толщины, см	Количество деревьев по категориям состояния, шт.																Всего деревьев по ступеням толщины	
	I	II	III	IV		V		VI			ветровал, бурелом			аварийные деревья			шт.	в том числе подлежат рубке, %
				НЗ	З	НЗ	З	НЗ	З	О	НЗ	З	О	НЗ	З	О		
1	2	3	4	5	6	7	8	9	10	11	12	13	14	15	16	17	18	19
8																		
12																		
16																		
20																		
24																		
28																		
32																		
36		10	10														20	
40	4	19	19	9		1							1				53	21
44		8	3	5									1				17	35
48		2	1	1													4	25
52		2	1	1													4	25
56																		
Итого число стволов, шт.	4	41	34	16		1					2						98	19.4
Итого, % от числа стволов	0.6	6.1	5.0	2.4		0.1					0.3						15	2.8
Итого запас, кубм	6	64	50	27		1					3						152	5.7
Итого, % от запаса	1.1	11.5	9.0	4.9		0.3					0.6						27	5.7

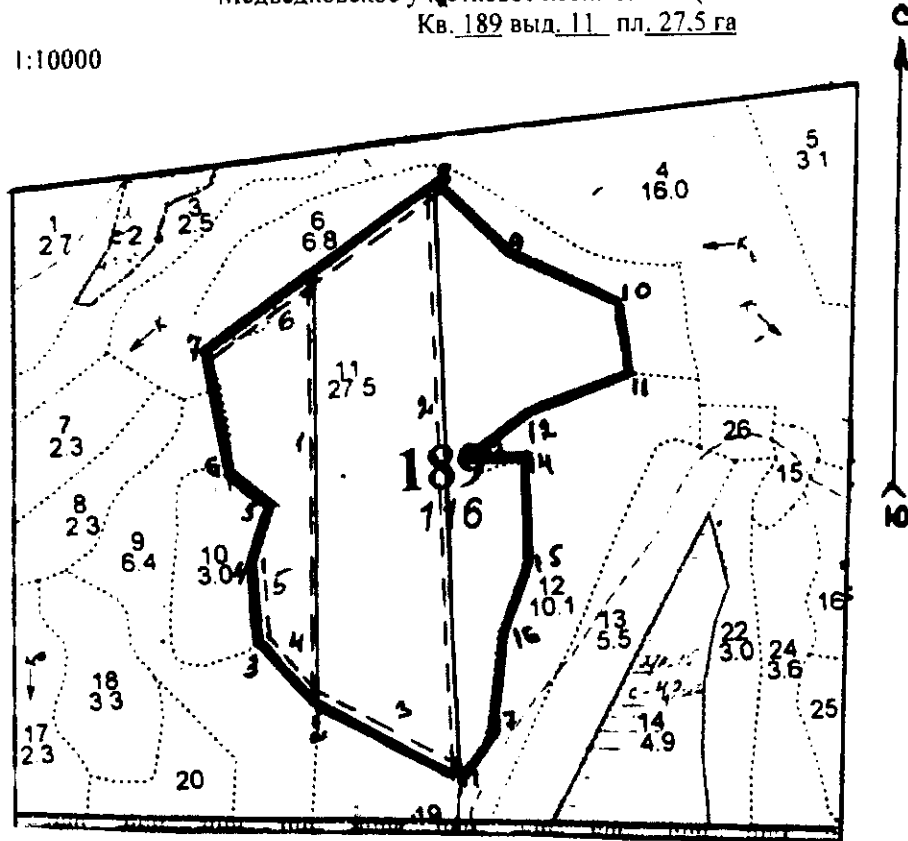
Итоговая

Ступени толщины, см	Количество деревьев по категориям состояния, шт.																Всего деревьев по ступеням толщины		
	I	II	III	IV		V		VI			ветровал, бурелом			аварийные деревья			шт.	в том числе подлежат рубке, %	
				НЗ	З	НЗ	З	НЗ	З	О	НЗ	З	О	НЗ	З	О			
1	2	3	4	5	6	7	8	9	10	11	12	13	14	15	16	17	18	19	
8																			
12																			
16	6	4	2							1							13	8	
20	29	13	3	4						4			3				56	20	
24	54	48	8	9		1				6			2				128	14	
28	21	89	26	16		2				8							162	16	
32	7	72	36	17						5			2				139	17	
36	9	42	20	23						4							98	28	
40	4	19	19	9		1							1				53	21	
44		8	3	5									1				17	35	
48		2	1	1													4	25	
52		2	1	1													4	25	
56																			
60																			
Итого число стволов, шт.	130	299	119	85		4		28			9						674	18.7	
Итого, % от числа стволов	19.3	44.4	17.7	12.6		0.6		4.2			1.3						100	18.7	
Итого запас, кубм	72	254	117	86		3		19			7						558	20.6	
Итого, % от запаса	12.9	45.5	21.0	15.4		0.6		3.4			1.2						100	20.6	

Примечание: НЗ - незаселенное, З - заселенное, О - отработанное вредителями.
Средняя по породе: Сосна-2.37; Сосна-2.72

Абрис участка
ГКУ Тверской области «Удомельское лесничество Тверской области»
Медведковское участковое лесничество (Заболотское по л/у)
Кв. 189 выд. 11 пл. 27,5 га

М 1:10000



Номера точек	Координаты		Румбы линий	Длина, м	Номера точек	Координаты		Румбы линий	Длина, м
0-1	58 02 47.8	35 36 26.4	СВ-00°	60	9-10	58 03 13.4	35 36 34.8	ЮВ-67°	160
1-2	58 02 49.8	35 36 27.4	СЗ-64°	230	10-11	58 03 10.4	35 36 44.4	ЮВ-10°	100
2-3	58 02 54.0	35 36 15.4	СЗ-45°	110	11-12	58 03 07.2	35 36 45.0	ЮЗ-65°	150
3-4	58 02 57.0	35 36 11.2	СЗ-6°	100	12-13	58 03 05.9	35 36 36.0	ЮЗ-48°	120
4-5	58 03 00.7	35 36 11.4	СВ-16°	90	13-14	58 03 03.4	35 36 30.8	СВ-84°	90
5-6	58 03 03.2	35 36 13.6	СЗ-54°	80	14-15	58 03 03.7	35 36 35.0	ЮВ-6°	140
6-7	58 03 04.9	35 36 10.1	СЗ-13°	180	15-16	58 03 01.3	35 36 35.3	ЮЗ-17°	100
7-8	58 03 10.3	35 36 09.0	СВ-50°	400	16-17	58 02 56.1	35 36 31.6	ЮЗ-3°	150
8-9	58 03 16.5	35 36 29.9	ЮВ-48°	140	14-15	58 02 51.1	35 36 29.4	ЮЗ-36°	70

№ выдела	Ленты (круговые площадки) перечета				
	№ ленты (площадки)	Длина, м	Ширина, м	Радиус, м	Площадь, га
11	1	580	10		0,58
11	2	820	10		0,82
11	3	230	10		0,23
11	4	110	10		0,11
11	5	100	10		0,1
11	6	400	10		0,4
Итого:					2,24

Условные обозначения: границы СОМ — — — — — ВПП
Исполнитель работ по проведению лесопатологического обследования:
Инженер-лесопатолог Филиала ФБУ "Рослесозащита" - "ЦЗЛ Тверской области"
ФИО Ермаков А.А. Подпись Ермаков А.А.

Дата составления документа 14.09.2017г.

Телефон 8(4822) 32-15-77