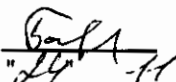


Приложение 2  
к приказу Минприроды России  
от 16.09.2016 № 480  
Форма  
"УТВЕРЖДАЮ"  
Министр лесного хозяйства Тверской  
области

  
"24" -11 2017 г. Барышков В.В.

Акт  
лесопатологического обследования № 947  
лесных насаждений Удомельского лесничества (лесопарка)  
Тверской области (субъекта Российской Федерации)

Способ лесопатологического обследования: 1. Визуальный   
2. Инструментальный

Место проведения

Участковое лесничество	Урочище (дача)	Квартал (кварталы)	Выдел (выделы)	Площадь, га
Медведковское	Заболотское	183	16	7.9

Лесопатологическое обследование проведено на общей площади 7.9 га.

1. **Визуальное лесопатологическое обследование.\***

Наземное

Дистанционное

1.1. На площади 7.9 га фактическая таксационная характеристика лесного насаждения соответствует (не соответствует) таксационному описанию (нужное подчеркнуть).

Причины несоответствия \_\_\_\_\_

Список участков с выявленными несоответствиями приведен в приложении 1 к настоящему Акту.

1.2. Лесные насаждения с нарушенной и утраченной устойчивостью выявлены на площади 7.9 га:

Участковое лесничество	Урочище (дача)	Площадь, га		Причина ослабления (гибели)
		с нарушенной устойчивостью	с утраченной устойчивостью	
Медведковское	Заболотское	7.9		352
				703,338,350
	Итого	7.9		

Состояние обследованных лесных насаждений приведено в приложениях 1.1-1.4 к Акту в зависимости от метода проведения ЛПО.

1.3. В обследованных лесных участках прогнозируется:

Прогноз	Площадь, га
Ослабление лесных насаждений	
Усыхание лесных насаждений различной степени	
Развитие очагов вредных организмов	

1.4. Обнаружено загрязнение лесного участка отходами и выбросами:

Промышленными

Бытовыми

Вид загрязнения	Размеры загрязнения			Объем, кубм	Площадь загрязнения
	длина, м	ширина, м	высота, м		

**ЗАКЛЮЧЕНИЕ**

Оценка текущего санитарного и лесопатологического состояния лесных насаждений, назначенные профилактические мероприятия по защите лесов, агитационные мероприятия: В квартале № 183 выделе № 16 на всей площади 7.9 га участкового лесничества Медведковское наблюдается усыхание насаждения, необходимо проведение инструментального обследования

Исполнитель работ по проведению лесопатологического обследования:

ФИО инженер-лесопатолог Ермаков А.А.

Подпись \_\_\_\_\_

Дата обследования \_\_\_\_\_

04.07.2017г.

\*Раздел включается в акт, в случае проведения лесопатологического обследования визуальным способом.

2. Инструментальное обследование лесного участка.\*

2.1. Фактическая таксационная характеристика лесного насаждения соответствует  
(не соответствует) (нужное подчеркнуть) таксационному описанию. Причины несоответствия:

Ведомость лесных участков с выявленными несоответствиями таксационным описаниям приведена в приложении 1 к Акту.

2.2. Состояние насаждений: с нарушенной устойчивостью   
с утраченной устойчивостью

причины повреждения:

Губка сосновая, Механические повреждения стволов (антропогенные)

Отработано стволовыми вредителями:

Вид вредителя	Порода	Встречаемость (% заселенных деревьев)	Степень заселения (слабая, средняя, сильная)
Лубоед сосновый большой	Сосна	4	единичная

Повреждено огнём:

Вид пожара	Порода	Состояние корневых лап		Состояние корневой шейки		Подсушивание луба	
		% поврежденных огнём корней	% деревьев с данным повреждением см	ожог корневой шейки по окружности (1/4; 2/4; 3/4; более 3/4)	% деревьев с данным повреждением см	по окружности (1/4; 2/4; 3/4; более 3/4)	% деревьев с данным повреждением см

Поражено болезнями:

Вид	Порода	Встречаемость (% поражённых деревьев)	Степень поражения (слабая, средняя, сильная)
Губка сосновая	Сосна	6	единичная

2.3. Выборке подлежит 25 % деревьев, 28.3 % от запаса  
в том числе:

ослабленных	_____ %,	(причины назначения)	_____ ;			
сильно ослабленных	_____ %,	(причины назначения)	_____ ;			
усыхающих	<u>21.3</u> %,	(причины назначения)	<table border="1"><tr><td>352</td><td>703</td><td>338</td></tr></table> ;	352	703	338
352	703	338				
свежего сухостоя	<u>0.7</u> %,					
свежего ветровала:	<u>1.1</u> %,					
свежего бурелома	_____ %,					
старого ветровала:	_____ %,					
старого бурелома	_____ %,					
старого сухостоя	<u>5.2</u> %,					
аварийных	_____ %.					

352 - Губка сосновая

703 - Механические повреждения стволов (антропогенные)

338 - (заселено или отработано) лубоедом сосновым большим

2.4. Полнота лесного насаждения после уборки деревьев, подлежащих рубке, составит  
Критическая полнота для данной категории лесных насаждений составляет

0.5  
0.3

## ЗАКЛЮЧЕНИЕ

С целью предотвращения негативных процессов или снижения ущерба от их воздействия назначено:

Участковое лесничество	Урочище (дача)	Квартал	Выдел	Площадь выдела, га	Вид мероприятия	Площадь мероприятия, га	Порода	Запас на выдел, куб.м	Крайние сроки проведения
Медведковское	Заболотское	183	16	7.9	ВСП	7.9	С.С	514.3	2017

Ведомость перечета деревьев, назначенных в рубку, и лесного участка прилагаются (приложение 2 и 3 к Акту).


Меры по обеспечению возобновления:

Мероприятия, необходимые для предупреждения повреждения или поражения смежных насаждений

Сведения для расчета степени повреждения:

год образования старого сухостоя Прошлые года ;  
основная причина повреждения древесины 352 ;  
дата проведения обследований 04.07.2017г. ;

Исполнитель работ по проведению лесопатологического обследования:

ФИО Ермаков А.А. Подпись   
Должность инженер-лесопатолог  
Организация Филиал ФБУ "Рослесозащита"-Центр защиты леса" Тверской области

\* Раздел включается в акт в случае проведения лесопатологического обследования обследования инструментальным способом.

\* 352 - Губка сосновая

Приложение 1  
к акту лесопатологического обследования

Ведомость лесных участков с выявленными несоответствиями таксационным описаниям

Источник данных	Год проведения лесосурьейства	Номер квартала	Номер выдела	Площадь выдела, га	Целевое назначение лесов	Категория защитных лесов	Номер лесопатологического выдела	Площадь лесопатологического выдела, га	Таксационная характеристика											Заложено пробных площадей	
									состав	попоза	возраст, лет	средняя высота, м	средний диаметр, см	тип леса	тип условий местопрорастания	плотота	бонитет	запас, куб. м/га	количество, шт	общая площадь, га	
ТО	2005	183	16	7,9	Эксплуатационные		1	7,9	8С2С	С	65	20	20	20	СР	А2	0,7	2	230	3	0,77
Ф	2005	183	16	7,9			1	7,9	8С2С	С	65	20	20	20	СР	А2	0,7	2	230		

Примечание:

ТО - таксационные описания

Ф - фактическая характеристика лесного насаждения

Исполнитель работ по проведению лесопатологического обследования:

ФИО

Ермаков А.А.

Подпись



Должность

инженер-лесопатолог

Организация

Филиал ФБУ "Рослесозащита" - Центр защиты леса" Тверской области

Приложение 1.1

к акту лесопатологического обследования

Результаты проведения лесопатологического обследования лесных насаждений за 04.07.2017г. г.

Субъект Российской Федерации  
Участковое лесничество

Тверская область  
Медведковское

Лесничество (лесопарк)  
Урочища (лесная дача)

Удомельское  
Заболотское

Номер квартала	Номер выдела	Площадь выдела, га	Целевое назначение лесов	Категория защитных лесов	Номер лесопатологического выдела	Площадь лесопатологического выдела, га	Таксационная характеристика										Число деревьев на пробе, шт.	Распределение запаса насаждения по категориям состояния деревьев, %										Признаки повреждения деревьев	Доля поврежденных деревьев, %	Причина ослабления, повреждения	Подожиг рубке, %	Назначенные мероприятия								
							состав	порода	возраст	средняя высота, м	средний диаметр, см	тип леса	полнота	фонитет	запас, куб/га	без признаков ослабления		ослабленные	сильно ослабленные	усыхающие	свежий сухостой	старый сухостой	свежий ветровал	старый ветровал	свежий бурелом	старый бурелом	аварийные деревья													
183	16	7.9			1	7.9	8С	65	20	20	СВР	0.7	2	230	161	4.2	29.0	29.0	11.1	10.2	0.7	5.2	1.1	24	25	26	27	28	29	801	20.5	352	32	33	34	Площадь, га				
							2С								15	4.0	5.6													154	4.5	703	18.1	ВСР	7.9					
																														614		338	10.2							
																														832										
Итого															176	4.2	33.0	34.5	21.3	0.7	5.2	1.1																25.0	28.3	

Показатели, не соответствующие таксационному описанию отмечаются "в".

Исполнитель работ по проведению лесопатологического обследования:

ФИО Ермаков А.А. Подпись

Должность инженер-лесопатолог

Организация Филиал ФБУ "Рослесозащита" - Центр защиты леса Тверской области

Дата составления документа 14.09.2017г. Телефон 8(4822)321577

- 352 - Губка сосновыя
- 703 - Механические повреждения стволов (антропогенные)
- 338 - (заселено или отработано) лубеодом сосновым большим
- 350 - Гнили стволовые
- 801 - Наличие плодовых тел на стволе
- 154 - Сухобочины, подсушены
- 614 - Отработано >3/4 окр. ствола под кроной
- 832 - Наличие гнили

Результаты проведения лесологического обследования в лесных массивах,  
поврежденных вредителями леса (хвое-листогрызущими) за

04.07.2017 г.

№ квартала	№ участка	№ выдела	№ выдела, га	Лесное назначение	Категория защитных лесов	№ лесного участка	№ выдела	№ выдела, га	Лесная область	Медведковский	Лесничество (лесопарк)	Урочище (лесная дача)	Удомельское					Заболотское	Назначенные мероприятия						
													Фазы развития	Распределение деревьев по категориям состояния, % от запаса	Доля поврежденных деревьев, % от количества	Вид повреждения	Тяжесть повреждения, км/га		Вид повреждения	до 25	26-49	50-75	более 75	вид	Площадь
1	2	3	4	5	6	7	8	9	10	11	12	13	14	15	16	17	18	19	20	21	22	23	24	25	26
183													0	0	0	0	18	19	20	21	22	23	24	25	26

Показатели, не соответствующие таксационному описанию отнесены к "X".  
Исполнитель работ по проведению лесологического обследования

ФИО Ермаков А.А.

Должность инженер-лесовод

Организация Филиал ФБУ "Рослесозащита" - Центр защиты леса Тверской области

Дата составления документа 14.09.2017г.

Подпись



Телефон 8(4822)321577





Результаты проведения лесопатологического обследования лесных насаждений с использованием авиационных средств

Субъект Российской Федерации Тверская область Лесничество (лесопарк) Удомельское  
 Участковое лесничество Медведковское Урочище (лесная дача) Заболотское

Номер лесного квартала	Номер лесотаксационного выдела	Площадь лесотаксационного выдела, га	Номер лесопатологического выдела	Площадь лесотаксационного выдела, га	Краткая таксономическая характеристика лесных насаждений по данным лесоустройства	Краткая характеристика материалов дистанционного зондирования Земли						Дата дешифрирования (дд.мм.гггг.)	Предполагаемая причина повреждения	Назначенные мероприятия						
						Породный состав	Средний возраст	Средняя высота, м	Средний диаметр, см	Тип леса/тип лесорастительных условий	Относительная полнота			Вонитет	Общий запас древесины, куб.м/га	Тип и наименование летательного аппарата	Наименование съемочной аппаратуры	Режим съемки (панхроматический/мультиспектральный/интерспектральный/красный/БИК/ИК)	Пространственное разрешение (для каждого режима), м	Дата съемки (дд.мм.гггг.)
1	2	0	4	5									20	21	22	23				
183																				

Исполнитель работ по проведению лесопатологического обследования:

ФИО инженер-лесопатолог Ермаков А.А.

Дата составления документа 14.09.2017г.

Подпись

Телефон

  
8 (4822) 32-15-77

**Ведомость перечета деревьев назначенных в рубку  
Временная пробная площадь**

Субъект РФ Тверская область  
Лесничество (лесопарк) Удомельское Медведковское Заболотское  
Квартал 183 Выдел 16 Площадь, 7.90 га,  
Номер очага вредных организмов \_\_\_\_\_ Размер пробной площади 0.77 га,

Таксационная характеристика:

тип леса СБР состав 8С2С возраст 65 бонитет 2  
полнота 0.7 запас на га 230 возобновление \_\_\_\_\_

Время и причина ослабления насаждения: \_\_\_\_\_ Прошлые года

Губка сосновая, Механические повреждения стволов (антропогенные)

Тип очага вредных организмов: эпизодический, хронический (подчеркнуть)  
Фаза развития очага: начальная, нарастания численности, собственно вспышка, кризис (подчеркнуть)


Состояние лесного насаждения, намечаемые мероприятия: \_\_\_\_\_ сильно ослабленное  
ВСП

Средневзвешенная категория состояния насаждения составляет \_\_\_\_\_ 2.81

ВСП - Выборочная санитарная рубка

Исполнитель работ по проведению лесопатологического обследования:

Дата составления документа: 14.09.2017г. Телефон 8(4822)321577

ФИО Ермаков А.А. Подпись   
Должность инженер-лесопатолог  
Организация Филиал ФБУ "Рослесозащита"-Центр защиты леса" Тверской области

## ВЕДОМОСТЬ ПЕРЕЧЕТА ДЕРЕВЬЕВ

Порода: Сосна

Ступени толщины, см	Количество деревьев по категориям состояния, шт.																Всего деревьев по ступеням толщины	
	I	II	III	IV		V		VI			ветровал, бурелом			аварийные деревья			шт.	в том числе подлежат рубке, %
				НЗ	З	НЗ	З	НЗ	З	О	НЗ	З	О	НЗ	З	О		
1	2	3	4	5	6	7	8	9	10	11	12	13	14	15	16	17	18	19
8																		
12	2	3	1															6
16	6	6	2							3								17
20	5	11	1							2			2					21
24	6	12	4	4		1				1			1					29
28	2	7	2	3		1				2			1					18
32		4	6	2														12
36		9	8	3						2								22
40		5	7	6						1								19
44		6	10							1								17
48																		
52																		
56																		
60																		
Итого число стволов, шт.	21	63	41	18		2		12			4							161
Итого, % от числа стволов	11.9	35.8	23.3	10.2		1.1		6.8			2							91
Итого запас, кубм	7	47	47	18		1		9			2							131
Итого, % от запаса	4.2	29.0	29.0	11.1		0.7		5.2			1.1							80

Порода: Сосна

Ступени толщины, см	Количество деревьев по категориям состояния, шт.																Всего деревьев по ступеням толщины	
	I	II	III	IV		V		VI			ветровал, бурелом			аварийные деревья			шт.	в том числе подлежат рубке, %
				НЗ	З	НЗ	З	НЗ	З	О	НЗ	З	О	НЗ	З	О		
1	2	3	4	5	6	7	8	9	10	11	12	13	14	15	16	17	18	19
8																		
12																		
16																		
20																		
24																		
28																		
32																		
36																		
40																		
44				3														3
48		3	3	4														10
52			1	1														2
56																		
Итого число стволов, шт.		3	4	8														15
Итого, % от числа стволов		1.7	2.3	4.5														9
Итого запас, кубм		7	9	17														32
Итого, % от запаса		4.0	5.6	10.2														20

## Итоговая

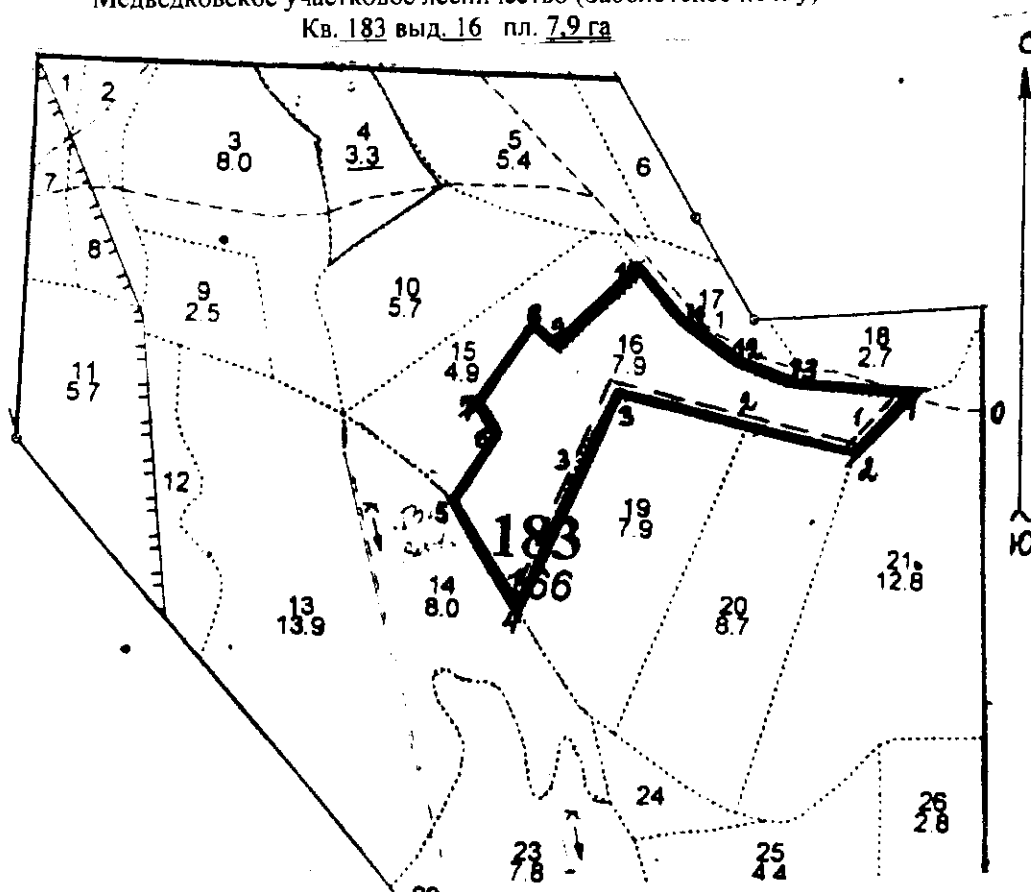
Ступени толщины, см	Количество деревьев по категориям состояния, шт.																Всего деревьев по ступеням толщины	
	I	II	III	IV		V		VI			ветровал, бурелом			аварийные деревья			шт.	в том числе подлежат рубке, %
				НЗ	З	НЗ	З	НЗ	З	О	НЗ	З	О	НЗ	З	О		
1	2	3	4	5	6	7	8	9	10	11	12	13	14	15	16	17	18	19
8																		
12	2	3	1														6	
16	6	6	2							3							17	18
20	5	11	1							2			2				21	19
24	6	12	4	4		1				1			1				29	24
28	2	7	2	3		1				2			1				18	39
32		4	6	2													12	17
36		9	8	3						2							22	23
40		5	7	6						1							19	37
44		6	10	3						1							20	20
48		3	3	4													10	40
52			1	1													2	50
56																		
60																		
Итого число стволов, шт.	21	66	45	26		2		12			4						176	25.0
Итого, % от числа стволов	11.9	37.5	25.6	14.8		1.1		6.8			2.3						100	25.0
Итого запас, кубм	7	54	57	35		1		9			2						164	28.3
Итого, % от запаса	4.2	33.0	34.5	21.3		0.7		5.2			1.1						100	28.3

Примечание: НЗ - незаселенное, З - заселенное, О - отработанное вредителями.  
Средняя по породе: Сосна-2.68; Сосна-3.33



Абрис участка  
ГКУ Тверской области «Удомельское лесничество Тверской области»  
Медведковское участковое лесничество (Заболотское по л/у)  
Кв. 183 выд. 16 пл. 7,9 га

М 1:10000



Номера точек	Координаты		Румбы линий	Длина, м	Номера точек	Координаты		Румбы линий	Длина, м
0-1	58 04 02.2	35 34 30.9	дорога	110	7-8	58 04 02.0	35 33 48.1	СВ- 21°	120
1-2	58 04 02.6	35 34 23.9	ЮЗ- 28°	100	8-9	58 04 05.3	35 33 52.3	ЮВ- 62°	50
2-3	58 04 00.0	35 34 20.3	ЮЗ- 89°	340	9-10	58 04 04.3	35 33 54.7	СВ- 33°	150
3-4	58 04 02.4	35 34 00.3	ЮЗ- 10°	330	10-11	58 04 07.8	35 34 01.5	ЮВ- 54°	90
4-5	58 03 52.9	35 33 51.4	СЗ- 45°	170	11-12	58 04 05.7	35 34 04.6	ЮВ- 67°	100
5-6	58 03 57.6	35 33 45.8	СВ- 19°	110	12-13	58 04 03.9	35 34 09.2	ЮВ- 82°	90
6-7	58 04 00.5	35 33 49.8	СЗ- 45°	50	13-1	58 04 02.8	35 34 13.9	СВ- 78°	150

№ выдела	Ленты (круговые площадки) перечета				
	№ ленты (площадки)	Длина, м	Ширина, м	Радиус, м	Площадь, га
16	1	100	10		0,1
16	2	340	10		0,34
16	3	330	10		0,33
Итого:					0,77

Условные обозначения: ..... границы СОМ    - - - - - ВПП

Исполнитель работ по проведению лесопатологического обследования:  
Инженер-лесопатолог Филиала ФБУ "Рослесозащита" - "ЦЗЛ Тверской области"

ФИО Ермаков А.А.

Подпись *А.А. Ермаков*

Дата составления документа 14.09.2017г.

Телефон 8(4822) 32-15-77