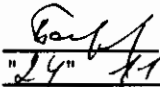


Приложение 2
к приказу Минприроды России
от 16.09.2016 № 480
Форма
"УТВЕРЖДАЮ"
Министр лесного хозяйства Тверской
области


"24" 11 2017 г. Барышков В.В.

Акт
лесопатологического обследования № 946
лесных насаждений Удомельского лесничества (лесопарка)
Тверской области (субъекта Российской Федерации)

Способ лесопатологического обследования: 1. Визуальный
2. Инструментальный

Место проведения

Участковое лесничество	Урочище (дача)	Квартал (кварталы)	Выдел (выделы)	Площадь, га
Медведковское	Заболотское	172	21	16.0

Лесопатологическое обследование проведено на общей площади 16.0 га.

1. **Визуальное лесопатологическое обследование.***

Наземное

Дистанционное

1.1. На площади 16.0 га фактическая таксационная характеристика лесного насаждения соответствует (не соответствует) таксационному описанию (нужное подчеркнуть).

Причины несоответствия _____

Список участков с выявленными несоответствиями приведен в приложении 1 к настоящему Акту.

1.2. Лесные насаждения с нарушенной и утраченной устойчивостью выявлены на площади 16.0 га:

Участковое лесничество	Урочище (дача)	Площадь, га		Причина ослабления (гибели)
		с нарушенной устойчивостью	с утраченной устойчивостью	
Медведковское	Заболотское	16.0		338
				371.343
	Итого	16.0		

Состояние обследованных лесных насаждений приведено в приложениях 1.1-1.4 к Акту в зависимости от метода проведения ЛПО.

1.3. В обследованных лесных участках прогнозируется:

Прогноз	Площадь, га
Ослабление лесных насаждений	
Усыхание лесных насаждений различной степени	
Развитие очагов вредных организмов	

1.4. Обнаружено загрязнение лесного участка отходами и выбросами:

Промышленными

Бытовыми

Вид загрязнения	Размеры загрязнения			Объем, кубм	Площадь загрязнения
	длина, м	ширина, м	высота, м		

ЗАКЛЮЧЕНИЕ

Оценка текущего санитарного и лесопатологического состояния лесных насаждений, назначенные профилактические мероприятия по защите лесов, агитационные мероприятия: В квартале № 172 выделе № 21 на всей площади 16.0 га участкового лесничества Медведковское наблюдается усыхание насаждения, необходимо проведение инструментального обследования

Исполнитель работ по проведению лесопатологического обследования:

ФИО _____ инженер-лесопатолог Ермаков А.А.

Подпись _____

Дата обследования _____

04.07.2017г.

*Раздел включается в акт, в случае проведения лесопатологического обследования визуальным способом.

2. Инструментальное обследование лесного участка.*

2.1. Фактическая таксационная характеристика лесного насаждения соответствует
 (не соответствует) (нужное подчеркнуть) таксационному описанию. Причины несоответствия:

Ведомость лесных участков с выявленными несоответствиями таксационным описаниям
 приведена в приложении 1 к Акту.

2.2. Состояние насаждений: с нарушенной устойчивостью
 с утраченной устойчивостью

причины повреждения:
 Отработано лубоедом сосновым большим, Рак смоляной

Отработано стволовыми вредителями:

Вид вредителя	Порода	Встречаемость (% заселенных деревьев)	Степень заселения (слабая, средняя, сильная)
Лубоед сосновый большой	Сосна	5	единичная
Короед-типограф	Ель	5	единичная

Повреждено огнём:

Вид пожара	Порода	Состояние корневых лап		Состояние корневой шейки		Подсушивание луба	
		% поврежденных огнём корней	% деревьев с данным повреждением см	ожог корневой шейки по окружности (1/4; 2/4; 3/4; более 3/4)	% деревьев с данным повреждением см	по окружности (1/4; 2/4; 3/4; более 3/4)	% деревьев с данным повреждением см

Поражено болезнями:

Вид	Порода	Встречаемость (% поражённых деревьев)	Степень поражения (слабая, средняя, сильная)
Рак смоляной	Сосна	3	единичная

2.3. Выборке подлежит 18.9 % деревьев, 15.9 % от запаса

в том числе:

ослабленных _____ %, (причины назначения) _____ ;
 сильно ослабленных _____ %, (причины назначения) _____ ;
 усыхающих 5.6 %, (причины назначения)

338	371	343
-----	-----	-----

 ;
 свежего сухостоя _____ %, _____ ;
 свежего ветровала: 3.5 %, _____ ;
 свежего бурелома _____ %, _____ ;
 старого ветровала: _____ %, _____ ;
 старого бурелома _____ %, _____ ;
 старого сухостоя 6.8 %, _____ ;
 аварийных _____ %.

338 - (заселено или отработано) лубоедом сосновым большим

371 - Рак смоляной

343 - (заселено или отработано) короедом-типографом

2.4. Полнота лесного насаждения после уборки деревьев, подлежащих рубке, составит 0.7
 Критическая полнота для данной категории лесных насаждений составляет 0.3

ЗАКЛЮЧЕНИЕ

С целью предотвращения негативных процессов или снижения ущерба от их воздействия назначено:

Участковое лесничество	Урочище (дача)	Квартал	Выдел	Площадь выдела, га	Вид мероприятия	Площадь мероприятия, га	Порода	Запас на выдел, куб.м	Крайние сроки проведения
Медведковское	Заболотское	172	21	16	ВСП	16	С,Е	888	2017

Ведомость перечета деревьев, назначенных в рубку, и лесного участка прилагаются (приложение 2 и 3 к Акту).

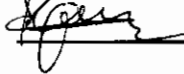
Меры по обеспечению возобновления:

Мероприятия, необходимые для предупреждения повреждения или поражения смежных насаждений

Сведения для расчета степени повреждения:

год образования старого сухостоя Прошлые года ;
основная причина повреждения древесины 338 ;
дата проведения обследований 04.07.2017г. ;

Исполнитель работ по проведению лесопатологического обследования:

ФИО Ермаков А.А. Подпись 
Должность инженер-лесопатолог
Организация Филиал ФБУ "Рослесозащита"-Центр защиты леса" Тверской области

* Раздел включается в акт в случае проведения лесопатологического обследования обследования инструментальным способом.

* 338 - (заселено или отработано) лубоедом сосиновым большим

Приложение 1
к акту лесопатологического обследования

Ведомость лесных участков с выявленными несоответствиями таксационным описаниям

Источник данных	Год проведения лесосурьейства	Номер квартала	Номер выдела	Площадь выдела, га	Целевое назначение лесов	Категория защитных лесов	Номер лесопатологического выдела	Площадь лесопатологического выдела, га	Таксационная характеристика											Заложено пробных площадей	
									состав	попоза	возраст, лет	средняя высота, м	средний диаметр, см	тип леса	тип условий местопрорастания	полнота	бонитет	запас, куб. м/га	количество, шт	общая площадь, га	
ТО	2005	172	21	16	Защитные леса	нерестоохраняемые полосы лесов.	1	16	8С2Е	С	100	25	30	С	В3	0,8	2	350	4	1,31	
Ф	2005	172	21	16	Защитные леса	нерестоохраняемые полосы лесов.	1	16	8С2Е	С	100	25	30	С	В3	0,8	2	350			

Примечание:

ТО - таксационные описания

Ф - фактическая характеристика лесного насаждения

Исполнитель работ по проведению лесопатологического обследования:

ФИО

Ермаков А.А.

Подпись

Должность

инженер-лесопатолог

Организация

Фринал ФБУ "Рослесозащита" - Центр защиты леса" Тверской области



Результаты проведения лесопатологического обследования в лесных насаждениях,
поврежденных вредителями леса (хвое-листогрызушками) за

04.07.2017 г.

Субъект Российской Федерации
Участковое лесничество

Лесная область
Медведевское

Лесничество (лесопарк)
Урочище (лесная дача)

Удомельское
Заболотское

1	2	3	4	5	6	7	Таксационная характеристика лесного насаждения								17	18	Распределение деревьев по категориям состояния, % от запаса				23	Назначенные мероприятия				
							8	9	10	11	12	13	14	15			16	17	19	20		21	22	24	25	26
Номер квартала	Номер выдела	Площадь выдела, га	Целевое назначение лесов	Категория защитных лесов	Номер лесопатологического выдела	Площадь лесопатологического выдела, га	состав	порода	возраст	средняя высота, м	средний диаметр, см	тип леса	погонная	тонна/га	выяс, км/га	Вид вредителя	Доля поврежденных деревьев, % от количества	по 25	26-49	50-75	более 75	Фаза развития вредителя	вид	ч	сроки проведения	
172													0	0	0		18	19	20	21	22			24	25	26

Показатели, не соответствующие таксационному описанию отменяются ***

Исполнитель работ по проведению лесопатологического обследования:

ФИО Ермаков А.А.

Должность

Организация

Дата составления документа



Подпись

инженер-лесопатолог

Филиал ФБУ "Рослесозащита" - "Центр защиты леса" Тверской области

14.09.2017г.

8(4822)321577

Телефон

**Ведомость перечета деревьев назначенных в рубку
Временная пробная площадь**

Субъект РФ Тверская область
Лесничество (лесопарк) Удомельское Медведковское Заболотское
Квартал 172 Выдел 21 Площадь, 16.00 га,
Номер очага вредных организмов _____ Размер пробной площади 1.31 га,

Таксационная характеристика:

тип леса СЧ состав 8С2Е возраст 100 бонитет 2
полнота 0.8 запас на га 350 возобновление _____

Время и причина ослабления насаждения: _____ Прошлые года

Отработано лубоедом сосновым большим, Рак смоляной

Тип очага вредных организмов: эпизодический, хронический (подчеркнуть)
Фаза развития очага: начальная, нарастания численности, собственно вспышка, кризис
(подчеркнуть)

Состояние лесного насаждения, намечаемые мероприятия: _____ ослабленное

ВСП

Средневзвешенная категория состояния насаждения составляет _____ 2.24

ВСП - Выборочная санитарная рубка

Исполнитель работ по проведению лесопатологического обследования:

Дата составления документа: 14.09.2017г. Телефон 8(4822)321577

ФИО Ермаков А.А. Подпись 
Должность инженер-лесопатолог
Организация Филиал ФБУ "Рослесозащита"-Центр защиты леса" Тверской области

ВЕДОМОСТЬ ПЕРЕЧЕТА ДЕРЕВЬЕВ

Порода: Сосна

Ступени толщины, см	Количество деревьев по категориям состояния, шт.																Всего деревьев по ступеням толщины		
	I	II	III	IV		V		VI			ветровал, бурелом			аварийные деревья			шт.	в том числе подлежат рубке, %	
				НЗ	З	НЗ	З	НЗ	З	О	НЗ	З	О	НЗ	З	О			
1	2	3	4	5	6	7	8	9	10	11	12	13	14	15	16	17	18	19	
8																			
12			3										1					4	25
16	4	2	1							2								9	22
20	8	8	5							4								25	16
24	15	14	3							8			9					49	35
28	34	17	6	3						7			5					72	21
32	38	35	5	4						3			2					87	10
36	29	21	4	3						1			1					59	8
40	11	29	5	2						3								50	10
44	1	7	3							1								12	8
48	1	5	2															8	
52		2	3	1														6	17
56																			
60																			
Итого число стволов, шт.	141	140	40	13					29				18					381	15.7
Итого, % от числа стволов	18.7	18.6	5.3	1.7					3.9				2					51	8.0
Итого запас, кбм	122	149	42	15					20				11					358	9.7
Итого, % от запаса	25.9	31.6	8.8	3.1					4.3				2.3					76	9.7

Порода: Ель

Ступени толщины, см	Количество деревьев по категориям состояния, шт.																Всего деревьев по ступеням толщины		
	I	II	III	IV		V		VI			ветровал, бурелом			аварийные деревья			шт.	в том числе подлежат рубке, %	
				НЗ	З	НЗ	З	НЗ	З	О	НЗ	З	О	НЗ	З	О			
1	2	3	4	5	6	7	8	9	10	11	12	13	14	15	16	17	18	19	
8																			
12	25	60	10	5						13								113	16
16	19	46	14	10						8			4					101	22
20	13	27	13	9						5			4					71	25
24	12	17	8	5						4			2					48	23
28	3	6	1	1						3			1					15	33
32		8	2	2						2			2					16	38
36		3	1	1						1								6	33
40		2																2	
44																			
48																			
52																			
56																			
Итого число стволов, шт.	72	169	49	33					36				13					372	22.0
Итого, % от числа стволов	9.6	22.4	6.5	4.4					4.8				1.7					49	10.9
Итого запас, кбм	18	50	16	12					12				6					113	6.2
Итого, % от запаса	3.8	10.7	3.3	2.5					2.5				1.2					24	6.2

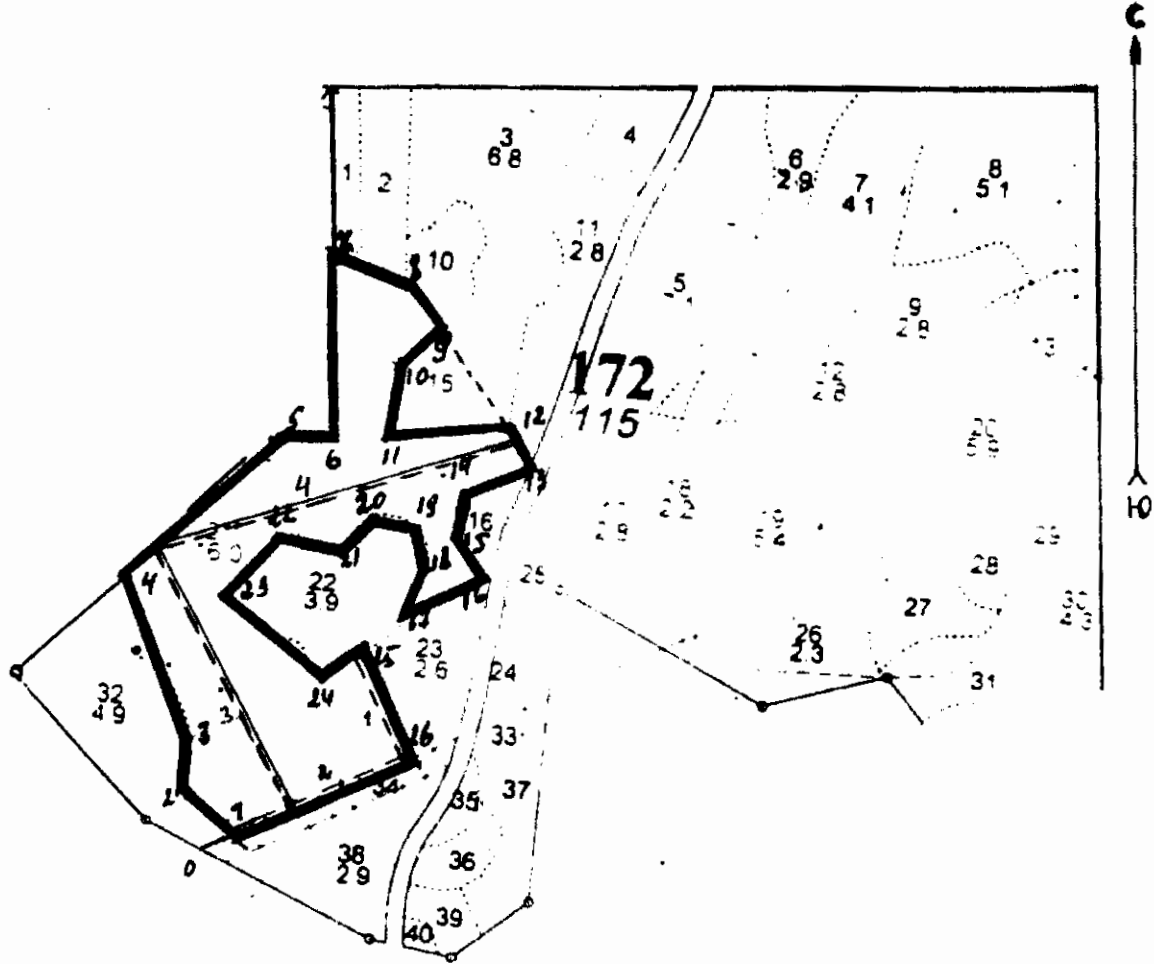
Итоговая

Ступени толщины, см	Количество деревьев по категориям состояния, шт.																Всего деревьев по ступеням толщины		
	I	II	III	IV		V		VI			ветровал, бурелом			аварийные деревья			шт.	в том числе подлежат рубке, %	
				НЗ	З	НЗ	З	НЗ	З	О	НЗ	З	О	НЗ	З	О			
1	2	3	4	5	6	7	8	9	10	11	12	13	14	15	16	17	18	19	
8																			
12	25	60	13	5						13			1				117	16	
16	23	48	15	10						10			4				110	22	
20	21	35	18	9						9			4				96	23	
24	27	31	11	5						12			11				97	29	
28	37	23	7	4						10			6				87	23	
32	38	43	7	6						5			4				103	15	
36	29	24	5	4						2			1				65	11	
40	11	31	5	2						3							52	10	
44	1	7	3							1							12	8	
48	1	5	2														8		
52		2	3	1													6	17	
56																			
60																			
Итого число стволов, шт.	213	309	89	46					65			31					753	18.9	
Итого, % от числа стволов	28.3	41.0	11.8	6.1					8.6			4.1					100	18.9	
Итого запас, кубм	140	199	57	26					32			16					471	15.9	
Итого, % от запаса	29.7	42.3	12.1	5.6					6.8			3.5					100	15.9	

Примечание: НЗ - незаселенное, З - заселенное, О - отработанное вредителями.
Средняя по породе: Сосна-2.17; Ель-2.51

Абрис участка
ГКУ Тверской области «Удомельское лесничество Тверской области»
Медведковское участковое лесничество (Заболотское по л/у)
Кв. 172 выд. 21 пл. 16,0га

М 1:10000



Номера точек	Координаты		Румбы линий	Длина, м	Номера точек	Координаты		Румбы линий	Длина, м
0-1	58 05 24.7	35 43 58.3	СВ-55°	60	14-15	58 05 41.5	35 44 20.1	ЮЗ-8°	60
1-2	58 05 25.4	35 44 01.5	СЗ-65°	100	15-16	58 05 39.3	35 44 19.0	ЮВ-47°	60
2-3	58 05 27.3	35 44 56.8	СЗ-6°	70	16-17	58 05 37.6	35 44 21.4	ЮЗ-54°	110
3-4	58 05 29.6	35 44 57.5	СЗ-34°	240	17-18	58 05 35.9	35 44 15.0	СВ-12°	70
4-5	58 05 36.8	35 44 51.0	СВ-38°	300	18-19	58 05 38.0	35 44 16.8	СЗ-24°	50
5-6	58 05 43.4	35 44 03.1	Просека	70	19-20	58 05 39.7	35 44 15.9	СЗ-83°	70
6-7	58 05 43.5	35 44 08.2	Просека	250	20-21	58 05 40.4	35 44 11.9	ЮЗ-35°	70
7-8	58 05 51.4	35 44 07.4	ЮВ-86°	110	21-22	58 05 38.5	35 44 08.6	СЗ-82°	90
8-9	58 05 50.5	35 44 14.2	ЮВ-51°	70	22-23	58 05 39.3	35 44 04.6	ЮЗ-36°	120
9-10	58 05 48.9	35 44 16.9	ЮЗ-37°	80	23-24	58 05 36.2	35 43 59.3	ЮВ-62°	190
10-11	58 05 47.3	35 44 13.3	ЮВ-3°	100	24-25	58 05 32.6	35 44 07.7	СВ-47°	70
11-12	58 05 43.9	35 44 12.4	СВ-73°	170	25-26	58 05 33.9	35 44 11.5	ЮВ-49°	150
12-13	58 05 44.5	35 44 23.0	ЮВ-43°	60	26-1	58 05 29.2	35 44 15.9	ЮЗ-55°	260
13-14	58 05 42.6	35 44 23.5	ЮЗ-55°	100					

А.К.