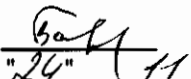


Приложение 2
к приказу Минприроды России
от 16.09.2016 № 480
Форма
"УТВЕРЖДАЮ"
Министр лесного хозяйства Тверской
области

 Барышков В.В.
"24" 11 2017 г.

Акт
лесопатологического обследования № 945
лесных насаждений Удомельского лесничества (лесопарка)
Тверской области (субъекта Российской Федерации)

Способ лесопатологического обследования: 1. Визуальный
2. Инструментальный

Место проведения

Участковое лесничество	Урочище (дача)	Квартал (кварталы)	Выдел (выделы)	Площадь, га
Медведковское	Заболотское	153	15	5.6

Лесопатологическое обследование проведено на общей площади 5.6 га.

1. **Визуальное лесопатологическое обследование.***

Наземное Дистанционное

1.1. На площади 5.6 га фактическая таксационная характеристика лесного насаждения соответствует (не соответствует) таксационному описанию (нужное подчеркнуть).

Причины несоответствия _____

Список участков с выявленными несоответствиями приведен в приложении 1 к настоящему Акту.

1.2. Лесные насаждения с нарушенной и утраченной устойчивостью выявлены на площади 5.6 га:

Участковое лесничество	Урочище (дача)	Площадь, га		Причина ослабления (гибели)
		с нарушенной устойчивостью	с утраченной устойчивостью	
Медведковское	Заболотское	5.6		338
				371.391
	Итого	5.6		

Состояние обследованных лесных насаждений приведено в приложениях 1.1-1.4 к Акту в зависимости от метода проведения ЛПО.

1.3. В обследованных лесных участках прогнозируется:

Прогноз	Площадь, га
Ослабление лесных насаждений	
Усыхание лесных насаждений различной степени	
Развитие очагов вредных организмов	

1.4. Обнаружено загрязнение лесного участка отходами и выбросами:

Промышленными Бытовыми

Вид загрязнения	Размеры загрязнения			Объем, кубм	Площадь загрязнения
	длина, м	ширина, м	высота, м		

ЗАКЛЮЧЕНИЕ

Оценка текущего санитарного и лесопатологического состояния лесных насаждений, назначенные профилактические мероприятия по защите лесов, агитационные мероприятия: В квартале № 153 выделе № 15 на всей площади 5.6 га участкового лесничества Медведковское наблюдается усыхание насаждения, необходимо проведение инструментального обследования

Исполнитель работ по проведению лесопатологического обследования:

ФИО инженер-лесопатолог Ермаков А.А.

Подпись _____

Дата обследования 04.07.2017г.

*Раздел включается в акт, в случае проведения лесопатологического обследования визуальным способом.

2. Инструментальное обследование лесного участка.*

2.1. Фактическая таксационная характеристика лесного насаждения соответствует
(не соответствует) (нужное подчеркнуть) таксационному описанию. Причины несоответствия:

Ведомость лесных участков с выявленными несоответствиями таксационным описаниям приведена в приложении 1 к Акту.

2.2. Состояние насаждений: с нарушенной устойчивостью
с утраченной устойчивостью

причины повреждения:

Отработано лубоедом сосновым большим, Рак смоляной

Отработано стволовыми вредителями:

Вид вредителя	Порода	Встречаемость (% заселенных деревьев)	Степень заселения (слабая, средняя, сильная)
Лубоед сосновый большой	Сосна	4	единичная

Повреждено огнём:

Вид пожара	Порода	Состояние корневых лап		Состояние корневой шейки		Подсушивание луба	
		% поврежденных огнём корней	% деревьев с данным повреждением см	ожог корневой шейки по окружности (1/4; 2/4; 3/4; более 3/4)	% деревьев с данным повреждением см	по окружности (1/4; 2/4; 3/4; более 3/4)	% деревьев с данным повреждением см

Поражено болезнями:

Вид	Порода	Встречаемость (% поражённых деревьев)	Степень поражения (слабая, средняя, сильная)
Рак смоляной	Сосна	5	единичная
Бактериальная водянка берёзы	Берёза	4	единичная

2.3. Выборке подлежит 13.4 % деревьев, 13.0 % от запаса

в том числе:

ослабленных _____ %, (причины назначения) _____ ;
 сильно ослабленных _____ %, (причины назначения) _____ ;
 усыхающих 4.0 %, (причины назначения)

338	371	391
-----	-----	-----

 ;
 свежего сухостоя _____ %, _____ ;
 свежего ветровала: 1.3 %, _____ ;
 свежего бурелома _____ %, _____ ;
 старого ветровала: _____ %, _____ ;
 старого бурелома _____ %, _____ ;
 старого сухостоя 7.7 %, _____ ;
 аварийных _____ %.

338 - (заселено или отработано) лубоедом сосновым большим

371 - Рак смоляной

391 - Бактериальные заболевания берёзы

2.4. Полнота лесного насаждения после уборки деревьев, подлежащих рубке, составит 0.7
Критическая полнота для данной категории лесных насаждений составляет 0.3

ЗАКЛЮЧЕНИЕ

С целью предотвращения негативных процессов или снижения ущерба от их воздействия назначено:

Участковое лесничество	Урочище (дача)	Квартал	Выдел	Площадь выдела, га	Вид мероприятия	Площадь мероприятия, га	Порода	Запас на выдел, куб.м	Крайние сроки проведения
Медведковское	Заболотское	153	15	5.6	ВСП	5.6	С,Б	239.7	2017

Ведомость перечета деревьев, назначенных в рубку, и лесного участка прилагаются (приложение 2 и 3 к Акту).

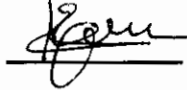
Меры по обеспечению возобновления:

Мероприятия, необходимые для предупреждения повреждения или поражения смежных насаждений

Сведения для расчета степени повреждения:

год образования старого сухостоя Прошлые года ;
основная причина повреждения древесины 338 ;
дата проведения обследований 04.07.2017г. ;

Исполнитель работ по проведению лесопатологического обследования:

ФИО Ермаков А.А. Подпись 
Должность инженер-лесопатолог
Организация Филиал ФБУ "Рослесозащита"-Центр защиты леса" Тверской области

* Раздел включается в акт в случае проведения лесопатологического обследования обследования инструментальным способом.

* 338 - (заселено или отработано) лубоедом сосновым большим

Приложение 1
к акту лесопатологического обследования

Ведомость лесных участков с выявленными несоответствиями таксационным описаниям

Источник данных	Год проведения лесоустройства	Номер квартала	Номер выдела	Площадь выдела, га	Целевое назначение лесов	Категория защитных лесов	Номер лесопатологического выдела	Площадь лесопатологического выдела, га	Таксационная характеристика											Заложено пробных площадей	
									состав	порода	возраст, лет	средняя высота, м	средний диаметр, см	тип леса	тип условий	местопроизрастания	полнота	бонитет	запас, куб. м/га	количество, шт	общая площадь, га
ТО	2005	153	15	5,6	Эксплуатационные		1	5,6	8С2Б	С	70	24	22	БР	В2	0,8	1	330	2	0,58	
Ф	2005	153	15	5,6	Эксплуатационные		1	5,6	8С2Б	С	70	24	22	БР	В2	0,8	1	330			

Примечание:

ТО - таксационные описания

Ф - фактическая характеристика лесного насаждения

Исполнитель работ по проведению лесопатологического обследования:

ФИО

Ермаков А.А.

Подпись

Должность

инженер-лесопатолог

Организация

Филиал ФБУ "Рослесозащита"-Центр защиты леса" Тверской области



Результаты проведения лесовосстановительного обследования в лесных насаждениях,
поврежденных вредителями леса (хвое-листогрызущими) за

04.07.2017 г.

Субъект Российской Федерации Тверская область
Участковое лесничество Мезельское

Лесничество (лесовник) Удомельское
Урочище (лесная дача) Заболотское

Номер квартала	Номер выдела	Площадь выдела, га	Целевое назначение лесов	Категория защитных лесов	Номер лесотопонимического выдела	Площадь лесотопонимического выдела, га	Таксационная характеристика лесного насаждения								Вид вредителя	Доля поврежденных деревьев, % от количества	Распределение деревьев по категориям состояния, % от запаса				Фаза развития вредителя	Назначенные мероприятия				
							состоя	порода	возраст	средняя высота, м	средний диаметр, см	тип леса	полнота	фонитет			запас, куб.м/га	до 25	26-49	50-75		более 75	вид	Площадь, га	Сроки проведения	
1	2	3	4	5	6	7	8	9	10	11	12	13	14	15	16	17	18	19	20	21	22	23	24	25	26	
153													0	0	0											

Показатели, не соответствующие таксационному описанию отмечаются "х".

Исполнитель работ по проведению лесовосстановительного обследования:

ФИО Ермаков А.А.

Подпись

Должность инспектор-лесовод

Организация ФГУП "Рослесозащита" - Центр защиты леса Тверской области

14.09.2017г.

Дата составления документа

8(4822)321577

Телефон

**Ведомость перечета деревьев назначенных в рубку
Временная пробная площадь**

Субъект РФ Тверская область
Лесничество (лесопарк) Удомельское Медведковское Заболотское
Квартал 153 Выдел 15 Площадь, 5.60 га,
Номер очага вредных организмов _____ Размер пробной площади 0.58 га,

Таксационная характеристика:

тип леса СБР состав 8С2Б возраст 70 бонитет 1
полнота 0.8 запас на га 330 возобновление _____

Время и причина ослабления насаждения: _____ Прошлые года

Отработано лубоедом сосновым большим, Рак смоляной

Тип очага вредных организмов: эпизодический, хронический (подчеркнуть)
Фаза развития очага: начальная, нарастания численности, собственно вспышка, кризис
(подчеркнуть)

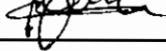
Состояние лесного насаждения, намечаемые мероприятия: _____ ослабленное
_____ ВСР

Средневзвешенная категория состояния насаждения составляет _____ 2.16

ВСР - Выборочная санитарная рубка

Исполнитель работ по проведению лесопатологического обследования:

Дата составления документа: 14.09.2017г Телефон 8(4822)321577

ФИО Ермаков А.А. Подпись 
Должность инженер-лесопатолог
Организация Филиал ФБУ "Рослесозащита"-Центр защиты леса" Тверской области

ВЕДОМОСТЬ ПЕРЕЧЕТА ДЕРЕВЬЕВ

Порода: Сосна

Ступени толщины, см	Количество деревьев по категориям состояния, шт.																Всего деревьев по ступеням толщины	
	I	II	III	IV		V		VI			ветровал, бурелом			аварийные деревья			шт.	в том числе подлежат рубке, %
				НЗ	З	НЗ	З	НЗ	З	О	НЗ	З	О	НЗ	З	О		
1	2	3	4	5	6	7	8	9	10	11	12	13	14	15	16	17	18	19
8		1															1	
12	2	3	1	1													7	14
16	9	3	2	1							2						17	18
20	31	10	6	3						3			2				55	15
24	21	20	4	2						6			1				54	17
28	23	28	2	5						6							64	17
32	11	22	2														35	
36	6	8	2	2													18	11
40		4	1														5	
44		1	1														2	
48																		
52																		
56																		
60																		
Итого число стволов, шт.	103	100	21	14					17			3					258	13.2
Итого, % от числа стволов	28.1	27.3	5.7	3.8					4.6			1					70	9.3
Итого запас, кбм	53	69	13	8					8			1					152	8.7
Итого, % от запаса	27.4	35.5	6.6	4.01					4.15			0.55					78	8.7

Порода: Береза

Ступени толщины, см	Количество деревьев по категориям состояния, шт.																Всего деревьев по ступеням толщины	
	I	II	III	IV		V		VI			ветровал, бурелом			аварийные деревья			шт.	в том числе подлежат рубке, %
				НЗ	З	НЗ	З	НЗ	З	О	НЗ	З	О	НЗ	З	О		
1	2	3	4	5	6	7	8	9	10	11	12	13	14	15	16	17	18	19
8			4														4	
12		6	6														12	
16	4	4	2	2													12	
20	7	11	3	1						7							29	24
24	8	10	8	3						3			2				34	15
28		2	2	3									1				8	13
32			2	1													3	
36			1	1													2	
40			1	1													2	
44										2							2	100
48																		
52																		
56																		
Итого число стволов, шт.	19	33	29	12					12			3					108	13.9
Итого, % от числа стволов	5.2	9.0	7.9	3.3					3.3			0.8					30	4.1
Итого запас, кбм	6	10	11	7					7			1					42	4.3
Итого, % от запаса	3.2	5.1	5.5	3.7					3.5			0.8					22	4.3

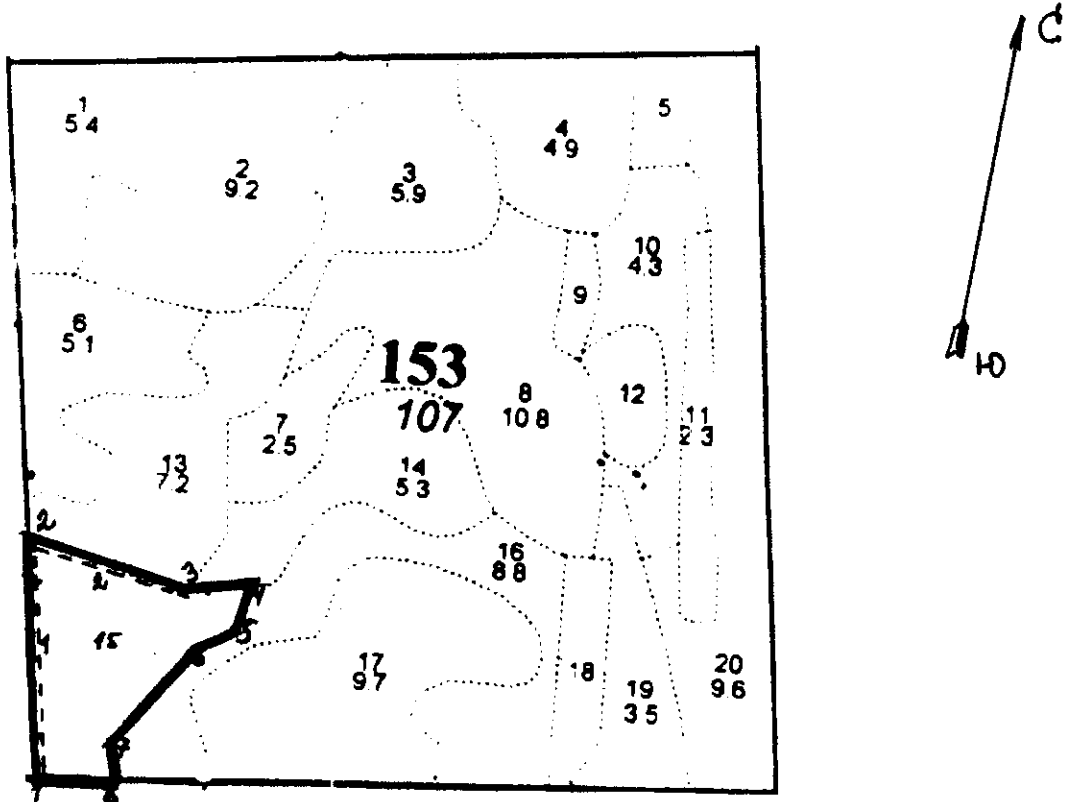
Итоговая

Ступени толщины, см	Количество деревьев по категориям состояния, шт.																Всего деревьев по ступеням толщины		
	I	II	III	IV		V		VI			ветровал, бурелом			аварийные деревья			шт.	в том числе подлежат рубке, %	
				НЗ	З	НЗ	З	НЗ	З	О	НЗ	З	О	НЗ	З	О			
1	2	3	4	5	6	7	8	9	10	11	12	13	14	15	16	17	18	19	
8		1	4															5	
12	2	9	7	1														19	5
16	13	7	4	3						2								29	10
20	38	21	9	4						10				2				84	18
24	29	30	12	5						9				3				88	16
28	23	30	4	8						6				1				72	17
32	11	22	4	1														38	
36	6	8	3	3														20	10
40		4	2	1														7	
44		1	1							2								4	50
48																			
52																			
56																			
60																			
Итого число стволов, шт.	122	133	50	26					29					6				366	13.4
Итого, % от числа стволов	33.3	36.3	13.7	7.1					7.9					1.6				100	13.4
Итого запас, кбм	60	79	24	15					15					3				195	13.0
Итого, % от запаса	30.8	40.8	12.1	7.7					7.7					1.3				100	13.0

Примечание: НЗ - незаселенное, З - заселенное, О - отработанное вредителями.
Средняя по породе: Сосна-2.02; Береза-2.73

Абрис участка
ГКУ Тверской области «Удольское лесничество Тверской области»
Медведковское участковое лесничество (Заболотское по л/у)
Кв. 153 выд. 15 пл. 5,6 га

М 1:10000



Номера точек	Координаты		Румбы линий	Длина, м
1-2	58 05 57.6	35 40 52.2	просека	340
2-3	58 06 08.6	35 40 51.0	ЮВ-85°	240
3-4	58 06 06.2	35 41 03.8	СВ-75°	90
4-5	58 06 06.6	35 41 09.7	ЮЗ-3°	60
5-6	58 06 04.4	35 41 08.5	ЮЗ-57°	60
6-7	58 06 03.9	35 41 05.2	ЮЗ-32°	200
7-8	58 05 59.3	35 40 57.6	ЮВ-23°	50
8-1	58 05 57.9	35 40 58.1	просека	100

№ выдела	Ленты (круговые площадки) перечета				
	№ ленты (площадки)	Длина, м	Ширина, м	Радиус, м	Площадь, га
15	1	340	10		0,34
15	2	240	10		0,24
Итого:					0,58

Условные обозначения: границы СОМ ——— ВПП

Исполнитель работ по проведению лесопатологического обследования:
Инженер-лесопатолог Филиала ФБУ "Рослесозащита" - "ЦЗЛ Тверской области"

ФИО Ермаков А.А.

Подпись

Дата составления документа 14.09.2017г.

Телефон 8(4822) 32-15-77