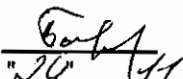


Приложение 2  
к приказу Минприроды России  
от 16.09.2016 № 480  
Форма  
"УТВЕРЖДАЮ"  
Министр лесного хозяйства Тверской  
области

  
"24" / 11 / 2017 г. Барышков В.В.

Акт  
лесопатологического обследования № 944  
лесных насаждений Удомельского лесничества (лесопарка)  
Тверской области (субъекта Российской федерации)

Способ лесопатологического обследования: 1. Визуальный   
2. Инструментальный

Место проведения

Участковое лесничество	Урочище (дача)	Квартал (кварталы)	Выдел (выделы)	Площадь, га
Медведковское	Заболотское	153	13	7.2

Лесопатологическое обследование проведено на общей площади 7.2 га.

1. **Визуальное лесопатологическое обследование.\***

Наземное  Дистанционное

1.1. На площади 7.2 га фактическая таксационная характеристика лесного насаждения соответствует (не соответствует) таксационному описанию (нужное подчеркнуть).

Причины несоответствия \_\_\_\_\_

Список участков с выявленными несоответствиями приведен в приложении 1 к настоящему Акту.

1.2. Лесные насаждения с нарушенной и утраченной устойчивостью выявлены на площади 7.2 га:

Участковое лесничество	Урочище (дача)	Площадь, га		Причина ослабления (гибелн)
		с нарушенной устойчивостью	с утраченной устойчивостью	
Медведковское	Заболотское	7.2		338
				371.358
	Итого	7.2		

Состояние обследованных лесных насаждений приведено в приложениях 1.1-1.4 к Акту в зависимости от метода проведения ЛПО.

1.3. В обследованных лесных участках прогнозируется:

Прогноз	Площадь, га
Ослабление лесных насаждений	
Усыхание лесных насаждений различной степени	
Развитие очагов вредных организмов	

1.4. Обнаружено загрязнение лесного участка отходами и выбросами:

Промышленными  Бытовыми

Вид загрязнения	Размеры загрязнения			Объем, кубм	Площадь загрязнения
	длина, м	ширина, м	высота, м		

**ЗАКЛЮЧЕНИЕ**

Оценка текущего санитарного и лесопатологического состояния лесных насаждений, назначенные профилактические мероприятия по защите лесов, агитационные мероприятия: В квартале № 153 выделе № 13 на всей площади 7.2 га участкового лесничества Медведковское наблюдается усыхание насаждения, необходимо проведение инструментального обследования

Исполнитель работ по проведению лесопатологического обследования:

ФИО инженер-лесопатолог Ермаков А.А.

Подпись \_\_\_\_\_

Дата обследования

04.07.2017г.

\*Раздел включается в акт, в случае проведения лесопатологического обследования визуальным способом.

2. Инструментальное обследование лесного участка.\*

2.1. Фактическая таксационная характеристика лесного насаждения соответствует  
(не соответствует) (нужное подчеркнуть) таксационному описанию. Причины несоответствия:

Ведомость лесных участков с выявленными несоответствиями таксационным описаниям приведена в приложении 1 к Акту.

2.2. Состояние насаждений: с нарушенной устойчивостью   
с утраченной устойчивостью

причины повреждения:

Отработано лубоедом сосновым большим, Рак смоляной

Отработано стволовыми вредителями:

Вид вредителя	Порода	Встречаемость (% заселенных деревьев)	Степень заселения (слабая, средняя, сильная)
Лубоед сосновый большой	Сосна	2	единичная

Повреждено огнём:

Вид пожара	Порода	Состояние корневых лап		Состояние корневой шейки		Подсушивание луба	
		% поврежденных огнём корней	% деревьев с данным повреждением см	ожог корневой шейки по окружности (1/4; 2/4; 3/4; более с 3/4)	% деревьев с данным повреждением см	по окружности (1/4; 2/4; 3/4; более 3/4)	% деревьев с данным повреждением см

Поражено болезнями:

Вид	Порода	Встречаемость (% поражённых деревьев)	Степень поражения (слабая, средняя, сильная)
Рак смоляной	Сосна	5	единичная
Трутовик ложный осиновый	Осина	9	единичная

2.3. Выборке подлежит 16.3 % деревьев, 14.9 % от запаса

в том числе:

ослабленных	<u>          </u> %	(причины назначения)	<u>          </u> ;			
сильно ослабленных	<u>2.8</u> %	(причины назначения)	<u>358</u> ;			
усыхающих	<u>7.3</u> %	(причины назначения)	<table border="1" style="display: inline-table;"><tr><td>338</td><td>371</td><td>358</td></tr></table> ;	338	371	358
338	371	358				
свежего сухостоя	<u>0.4</u> %					
свежего ветровала:	<u>1.6</u> %					
свежего бурелома	<u>          </u> %					
старого ветровала:	<u>          </u> %					
старого бурелома	<u>          </u> %					
старого сухостоя	<u>2.8</u> %					
аварийных	<u>          </u> %					

358 - Трутовик ложный осиновый

338 - (заселено или отработано) лубоедом сосновым большим

371 - Рак смоляной

358 - Трутовик ложный осиновый

2.4. Полнота лесного насаждения после уборки деревьев, подлежащих рубке, составит 0.6  
Критическая полнота для данной категории лесных насаждений составляет 0.3

## ЗАКЛЮЧЕНИЕ

С целью предотвращения негативных процессов или снижения ущерба от их воздействия назначено:

Участковое лесничество	Урочище (дача)	Квартал	Выдел	Площадь выдела, га	Вид мероприятия	Площадь мероприятия, га	Порода	Запас на выдел, куб.м	Крайние сроки проведения
Медведковское	Заболотское	153	13	7.2	ВСП	7.2	С,Б,ОС	300.2	2017

Ведомость перечета деревьев, назначенных в рубку, и лесного участка прилагаются (приложение 2 и 3 к Акту).

Меры по обеспечению возобновления:

---

---

---

Мероприятия, необходимые для предупреждения повреждения или поражения смежных насаждений

---

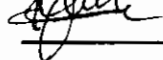
---

---

Сведения для расчета степени повреждения:

год образования старого сухостоя Прошлые года ;  
основная причина повреждения древесины 338 ;  
дата проведения обследований 04.07.2017г. ;

Исполнитель работ по проведению лесопатологического обследования:

ФИО Ермаков А.А. Подпись   
Должность инженер-лесопатолог  
Организация Филиал ФБУ "Рослесозащита"-Центр защиты леса" Тверской области

\* Раздел включается в акт в случае проведения лесопатологического обследования обследования инструментальным способом.

\* 338 - (заселено или отработано) лубоедом сосновым большим

Приложение 1  
к акту лесопатологического обследования

Ведомость лесных участков с выявленными несоответствиями таксационным описаниям

Источник данных	Год проведения лесосурьейства	Номер квартала	Номер выдела	Площадь выдела, га	Целевое назначение лесов	Категория защитных лесов	Номер лесопатологического выдела	Площадь лесопатологического выдела, га	Таксационная характеристика											Заложено пробных площадей	
									состав	порода	возраст, лет	средняя высота, м	средний диаметр, см	тип леса	тип условий	местопроизрастания	плотность	бонитет	запас, куб. м/га	количество, шт	общая площадь, га
ТО	2005	153	13	7,2	Эксплуатационные		1	7,2	7С2Б10с	С	70	23	22	СР	В2	0,7	1	280	5	0,73	
Ф	2005	153	13	7,2	Эксплуатационные		1	7,2	7С2Б10с	С	70	23	22	СР	В2	0,7	1	280			

Примечание:

ТО - таксационные описания

Ф - фактическая характеристика лесного насаждения

Исполнитель работ по проведению лесопатологического обследования:

ФИО

Ермаков А.А.

Подпись

Должность

инженер-лесопатолог

Организация

Филиал ФБУ "Рослесозащита"-Центр защиты леса" Тверской области





Результаты проведения лесопатологического обследования в лесных насаждениях,  
поврежденных вредителями леса (хвое-листогрызушками) за

04.07.2017 г.

Субъект Российской Федерации Тверская область Лесничество (лесопарк) Удомльское  
Участковое лесничество Медвежье Урочище (лесная дача) Заболотское

1	2	3	4	5	6	7	Таксационная характеристика лесного насаждения								18	17	Распределение деревьев по категориям состояния, % от запаса					23	Насаживаемые мероприятия				
							8	9	10	11	12	13	14	15			16	19	20	21	22		24	25	26		
Номер квартала	Номер выдела	Процуды выдела, га	Целевое назначение лесов	Категория лесов	Номер лесопункта	Площадь лесопункта, га	состав	порода	возраст	средняя высота, м	средний диаметр, см	тип леса	полнота	фонитет	запас, куб/га	Вид вредителя	Доля поврежденных деревьев, % от количества	до 25	26-49	50-75	более 75	Фаза развития вредителя	вид	Площадь, га	Сроки проведения		
153													0	0	0				19	20	21	22	23		24	25	26

Показатели, не соответствующие таксационному описанию отменяются \*\*.

Исполнитель работ по проведению лесопатологического обследования:

Ермаков А.А.

Должность

Организация

Дата составления документа

инженер-лесопатолог

Филиал ФБУ "Рослесозащита", Центр защиты леса Тверской области

14.09.2017г.

Подпись

Телефон

8(4822)321577







**Ведомость перечета деревьев назначенных в рубку  
Временная пробная площадь**

Субъект РФ Тверская область  
Лесничество (лесопарк) Удомельское Медведковское Заболотское  
Квартал 153 Выдел 13 Площадь, 7.20 га,  
Номер очага вредных организмов \_\_\_\_\_ Размер пробной площади 0.73 га,

Таксационная характеристика:

тип леса СБР состав 7С2Б1Ос возраст 70 бонитет 1  
полнота 0.7 запас на га 280 возобновление \_\_\_\_\_

Время и причина ослабления насаждения: \_\_\_\_\_ Прошлые года

Отработано лубоедом сосновым большим, Рак смоляной

Тип очага вредных организмов: эпизодический, хронический (подчеркнуть)  
Фаза развития очага: начальная, нарастания численности, собственно вспышка, кризис  
(подчеркнуть)

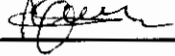
Состояние лесного насаждения, намечаемые мероприятия: \_\_\_\_\_ ослабленное  
\_\_\_\_\_ ВСП

Средневзвешенная категория состояния насаждения составляет \_\_\_\_\_ 2.26

ВСП - Выборочная санитарная рубка

Исполнитель работ по проведению лесопатологического обследования:

Дата составления документа: 14.09.2017г. Телефон 8(4822)321577

ФИО Ермаков А.А. Подпись   
Должность инженер-лесопатолог  
Организация Филнал ФБУ "Рослесозащита"-Центр защиты леса" Тверской области

## ВЕДОМОСТЬ ПЕРЕЧЕТА ДЕРЕВЬЕВ

Порода: Сосна

Степени толщины, см	Количество деревьев по категориям состояния, шт.																Всего деревьев по ступеням толщины	
	I	II	III	IV		V		VI			ветровал, бурелом			аварийные деревья			шт.	в том числе подлежат рубке, %
				НЗ	З	НЗ	З	НЗ	З	О	НЗ	З	О	НЗ	З	О		
1	2	3	4	5	6	7	8	9	10	11	12	13	14	15	16	17	18	19
8										2							2	100
12	2	2	1							2							7	29
16	6	6		1		1				1							15	20
20	15	23	3							2							43	5
24	25	30	5	2						1			2				65	8
28	20	28	5	2		1				2							58	9
32	11	18	3	3						1			1				37	14
36	5	11	1	2													19	11
40		4	1														5	
44		2															2	
48																		
52																		
56																		
60																		
Итого число стволов, шт.	84	124	19	10		2		11			3						253	10.3
Итого, % от числа стволов	21.1	31.1	4.8	2.5		0.5		2.8			1						63	6.5
Итого запас, кбм	47	80	12	8		1		4			2						153	6.4
Итого, % от запаса	21.5	36.7	5.5	3.5		0.4		1.7			0.8						70	6.4

Порода: Береза

Степени толщины, см	Количество деревьев по категориям состояния, шт.																Всего деревьев по ступеням толщины	
	I	II	III	IV		V		VI			ветровал, бурелом			аварийные деревья			шт.	в том числе подлежат рубке, %
				НЗ	З	НЗ	З	НЗ	З	О	НЗ	З	О	НЗ	З	О		
1	2	3	4	5	6	7	8	9	10	11	12	13	14	15	16	17	18	19
8		2	2							1							5	20
12		8	2							2							12	17
16	3	3	2	1						3							12	25
20	6	13	10	3						1							33	3
24	3	8	4	2						1			1				19	11
28		6	4	2									1				13	8
32		2	3	1						1							7	14
36			1	1													2	
40			1														1	
44			1	1													2	
48																		
52																		
56																		
Итого число стволов, шт.	12	42	30	11				9			2						106	10.4
Итого, % от числа стволов	3.0	10.5	7.5	2.8				2.3			0.5						27	2.8
Итого запас, кбм	4	14	14	7				2			1						42	1.5
Итого, % от запаса	1.6	6.3	6.6	3.1				1.0			0.5						19	1.5

Порода: Осина

Ступени толщины, см	Количество деревьев по категориям состояния, шт.																Всего деревьев по ступеням толщины		
	I	II	III	IV		V		VI			ветровал, бурелом			аварийные деревья			шт.	в том числе подлежат рубке, %	
				НЗ	З	НЗ	З	НЗ	З	О	НЗ	З	О	НЗ	З	О			
1	2	3	4	5	6	7	8	9	10	11	12	13	14	15	16	17	18	19	
8																			
12				1														1	100
16			3	2									1					6	100
20		1	3	2														6	83
24		3	2	3										1				9	67
28		6	2	2														10	40
32		1	1	2														4	75
36		1	1	2														4	75
40																			
44																			
48																			
52																			
56																			
60																			
Итого число стволов, шт.		12	12	14					1			1						40	70.0
Итого, % от числа стволов		3.0	3.0	3.5					0.3			0.3						10	7.0
Итого запас, кбм		8	6	8					0			0						23	7.0
Итого, % от запаса		3.7	2.8	3.9					0.1			0.2						11	7.0

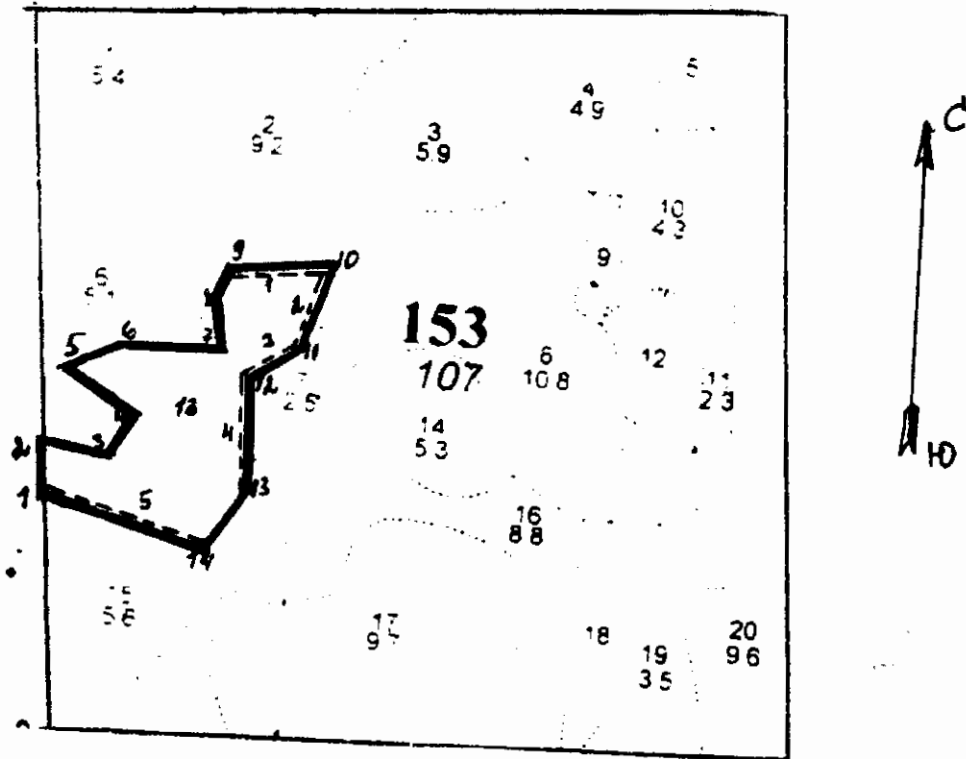
## Итоговая

Ступени толщины, см	Количество деревьев по категориям состояния, шт.																Всего деревьев по ступеням толщины	
	I	II	III	IV		V		VI			ветровал, бурелом			аварийные деревья			шт.	в том числе подлежат рубке, %
				НЗ	З	НЗ	З	НЗ	З	О	НЗ	З	О	НЗ	З	О		
1	2	3	4	5	6	7	8	9	10	11	12	13	14	15	16	17	18	19
8		2	2							3							7	43
12	2	10	3	1						4							20	25
16	9	9	5	4		1				5							33	36
20	21	37	16	5						3							82	10
24	28	41	11	7						2			4				93	14
28	20	40	11	6		1				2			1				81	12
32	11	21	7	6						2			1				48	19
36	5	12	3	5													25	20
40		4	2														6	
44		2	1	1													4	
48																		
52																		
56																		
60																		
Итого число стволов, шт.	96	178	61	35		2		21			6						399	16.3
Итого, % от числа стволов	24.1	44.6	15.3	8.8		0.5		5.3			1.5						100	16.3
Итого запас, кубм	50	102	33	23		1		6			3						218	14.9
Итого, % от запаса	23.1	46.7	15.0	10.5		0.4		2.8			1.6						100	14.9

Примечание: НЗ - незаселенное, З - заселенное, О - отработанное вредителями.  
Средняя по породе: Сосна-2.01; Береза-2.69; Осина-3.15

Абрис участка  
ГКУ Тверской области «Удомельское лесничество Тверской области»  
Медведковское участковое лесничество (Заболотское по л/у)  
Кв. 153 выд. 13 пл. 7,2 га

М 1:10000



Номера точек	Координаты		Румбы линий	Длина, м	Номера точек	Координаты		Румбы линий	Длина, м
0-1	58 05 57.6	35 40 51.3	Просека	340	7-8	58 06 15.3	35 41 05.8	СЗ-25°	80
1-2	58 06 08.6	35 40 51.1	Просека	60	8-9	58 06 17.4	35 41 04.1	СВ-14°	40
2-3	58 06 10.5	35 40 51.0	СВ-82°	100	9-10	58 06 19.0	35 41 05.6	СВ-77°	130
3-4	58 06 10.2	35 40 56.8	СВ-20°	80	10-11	58 06 19.3	35 41 14.5	ЮЗ-8°	130
4-5	58 06 12.2	35 40 58.3	СЗ-72°	110	11-12	58 06 16.2	35 41 12.6	ЮЗ-60°	80
5-6	58 06 13.7	35 40 53.3	СВ-54°	70	12-13	58 06 14.3	35 41 07.9	ЮВ-18°	150
6-7	58 06 15.1	35 40 56.7	СВ-78°	150	13-14	58 06 09.0	35 41 07.3	ЮЗ-28°	100
					14-1	58 06 06.4	35 41 05.8	СЗ-85°	240

№ выдела	Ленты (круговые площадки) перече́та				
	№ ленты (площадки)	Длина, м	Ширина, м	Радиус, м	Площадь, га
13	1	130	10		0,13
13	2	130	10		0,13
13	3	80	10		0,08
13	4	150	10		0,15
13	5	240	10		0,24
Итого:					0,73

Условные обозначения: — границы СОМ — ВПП

Исполнитель работ по проведению лесопатологического обследования:  
Инженер-лесопатолог Филиала ФБУ "Рослесозащита" - "ЦЗЛ Тверской области"

ФИО Ермаков А.А. Подпись [Подпись]  
Дата составления документа 14.09.2017г. Телефон 8(4822) 32-15-77