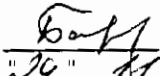


Приложение 2
к приказу Минприроды России
от 16.09.2016 № 480
Форма
"УТВЕРЖДАЮ"
Министр лесного хозяйства Тверской
области


"29" 11 2017 г. Барышков В.В.

Акт
лесопатологического обследования № 942
лесных насаждений Краснохолмского лесничества (лесопарка)
Тверской области (субъекта Российской Федерации)

Способ лесопатологического обследования: 1. Визуальный
2. Инструментальный

Место проведения

Участковое лесничество	Урочище (дача)	Квартал (кварталы)	Выдел (выделы)	Площадь, га
Весьегонское		134	12	12,5

Лесопатологическое обследование проведено на общей площади 12,5 га.

1. Визуальное лесопатологическое обследование.*

Наземное Дистанционное

1.1. На площади 12,5 га фактическая таксационная характеристика лесного насаждения соответствует (не соответствует) таксационному описанию (нужное подчеркнуть).

Причины несоответствия Несоответствие таксационного описания на части выдела (7 га)

Список участков с выявленными несоответствиями приведен в приложении 1 к настоящему Акту.

1.2. Лесные насаждения с нарушенной и утраченной устойчивостью выявлены на площади 7 га:

Участковое лесничество	Урочище (дача)	Площадь, га		Причина ослабления (гибели)
		с нарушенной устойчивостью	с утраченной устойчивостью	
Весьегонское			7	989
				466,467,358
	Итого		7	

Состояние обследованных лесных насаждений приведено в приложениях 1.1-1.4 к Акту в зависимости от метода проведения ЛПО.

1.3. В обследованных лесных участках прогнозируется:

Прогноз	Площадь, га
Ослабление лесных насаждений	
Усыхание лесных насаждений различной степени	
Развитие очагов вредных организмов	

1.4. Обнаружено загрязнение лесного участка отходами и выбросами:

Промышленными Бытовыми

Вид загрязнения	Размеры загрязнения			Объем, кубм	Площадь загрязнения
	длина, м	ширина, м	высота, м		

ЗАКЛЮЧЕНИЕ

Оценка текущего санитарного и лесопатологического состояния лесных насаждений, назначенные профилактические мероприятия по защите лесов, агитационные мероприятия:

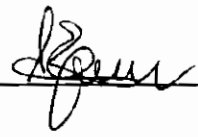
В квартале № 134 выделе № 12 на площади 7 га участкового лесничества Весьегонское

наблюдается усыхание насаждения, необходимо проведение инструментального обследования.

На площади 5,5га мероприятия не назначаются.

Исполнитель работ по проведению лесопатологического обследования:

ФИО инженер-лесопатолог Ермаков А.А.

Подпись 

Дата обследования 25.09.2017г.

*Раздел включается в акт, в случае проведения лесопатологического обследования визуальным способом.

Результаты проведения лесопатологического обследования в лесных насаждениях,
поврежденных вредителями леса (хвое-листогрызущими) за 25.09.2017г. г.

Субъект Российской Федерации Тверская область Лесничество (лесопарк) Краснохолмское
Участковое лесничество Весьегонское Урочище (лесная дача)

1	2	3	4	5	6	7	Таксационная характеристика лесного насаждения								17	18	Распределение деревьев по категориям состояния, % от запаса					23	Назначенные мероприятия			
							8	9	10	11	12	13	14	15			16	19	20	21	22		24	25	26	
Номер квартала	Номер выдела	Площадь выдела, га	Летовое назначение лесов	Категория защитных лесов	Номер лесопатологического выдела	Площадь лесопатологического выдела, га	состав	порада	возраст	средняя высота, м	средний диаметр, см	тип леса	полнота	бонитет	запас, км/га	Вид вредителя	Доля поврежденных деревьев, % от количества	до 25	26-49	50-75	более 75	Фаза развития вредителя	вид	Площадь, га	Сроки проведения	
134																										

Показатели, не соответствующие таксационному описанию отмечаются "*".

Исполнитель работ по проведению лесопатологического обследования:

ФИО Ермаков А.А.

Подпись



Должность инженер-лесопатолог

Организация Филiaal ФБУ "Рослесозащита"-Центр защиты леса Тверской области"

Дата составления документа 30.10.2017г.

Телефон 8(4822)321577

Приложение 1.3

к акту лесопатологического обследования

Результаты проведения лесопатологического обследования лесных насаждений с использованием авиационных средств

Субъект Российской Федерации Тверская область Лесничество (лесопарк) Краснохолмское
 Участковое лесничество Весьегонское Урочище (лесная дача) _____
 Государственный и регистрационный знаки летательного аппарата _____
 Изготовитель, тип летательного аппарата _____
 Серийный идентификационный номер воздушного судна _____
 Дата вылета _____ Местное время вылета _____ Пункт вылета _____ Время полета _____

Номер квартала	Номер выдела	Номер лесопатологического выдела	Площадь лесопатологического выдела, га	Перечень таксационных вылетов, входящих в выдел, га	Повреждаемая порода	Доля усыхающих и погибших деревьев, %								Степень повреждения полога, %		Тип распределения поврежденных (погибших) деревьев (равномерное, групповое, куртинное, сплошное усыхание) повреждения	Причина повреждения	Назначенные мероприятия			
						Усыхающие	Свежий сухой	Старый сухой	Свежий ветровал	Свежий бурелом	Старый ветровал	Старый бурелом	Аварийные деревья	Дефолиация	Деромашия			вид	Площадь, га	Сроки проведения	
1	2	3	4	5	6	7	8	9	10	11	12	13	14	15	16	17	18	19	20	21	
134																					

Исполнитель работ по проведению лесопатологического обследования:

ФИО Ермаков А.А. Подпись  Телефон 8(4822)321577
 Дата составления документа 30.10.2017г.

2. Инструментальное обследование лесного участка.*

2.1. Фактическая таксационная характеристика лесного насаждения соответствует
(не соответствует) (нужное подчеркнуть) таксационному описанию. Причины несоответствия:
Несоответствие таксационного описания на части выдела (7 га)

Ведомость лесных участков с выявленными несоответствиями таксационным описаниям
приведена в приложении 1 к Акту.

2.2. Состояние насаждений: с нарушенной устойчивостью
с утраченной устойчивостью

причины повреждения:
Рак раневой (язвенный) ели, Рак раневой (язвенный) ели

стволовыми вредителями:

Вид вредителя	Порода	Встречаемость (% заселенных деревьев)	Степень заселения (слабая, средняя, сильная)

Повреждено огнём:

Вид пожара	Порода	Состояние корневых лап		Состояние корневой шейки		Подсушивание луба	
		% поврежденных огнём корней	% деревьев с данным повреждением см	ожог корневой шейки по окружности (1/4; 2/4; 3/4; более 3/4)	% деревьев с данным повреждением см	по окружности (1/4; 2/4; 3/4; более 3/4)	% деревьев с данным повреждением см

Поражено болезнями:

Вид	Порода	Встречаемость (% поражённых деревьев)	Степень поражения (слабая, средняя, сильная)
Рак раневой (язвенный) ели	Ель	6	единичная
Губка корневая	Ель	4	единичная
Трутовик ложный осиновый	Осина	5	единичная
Опенок	Береза	2	единичная

2.3. Выборке подлежит 19 % деревьев, 28,9 % от запаса

в том числе:

ослабленных %, (причины назначения) ;
 сильно ослабленных 0,6 %, (причины назначения) 358 ;
 усыхающих 15,8 %, (причины назначения)

989	466	358
-----	-----	-----

 ;
 свежего сухостоя 1,9 %;
 свежего ветровала: 2,0 %;
 свежего бурелома %;
 старого ветровала: %;
 старого бурелома %;
 старого сухостоя 8,7 %;
 аварийных %.

358 - Трутовик ложный осиновый
 989 - Рак раневой (язвенный) ели
 466 - Губка корневая
 358 - Трутовик ложный осиновый

2.4. Полнота лесного насаждения после уборки деревьев, подлежащих рубке, составит 0,4
 Критическая полнота для данной категории лесных насаждений составляет 0,5

ЗАКЛЮЧЕНИЕ

С целью предотвращения негативных процессов или снижения ущерба от их воздействия назначено:

Участковое лесничество	Урочище (дача)	Квартал	Выдел	Площадь выдела, га	Вид мероприятия	Площадь мероприятия, га	Порода	Запас на выдел, куб.м	Крайние сроки проведения
Весьегонское		134	12	20,5	ССР	7	Е.Б.ОС	1072,4	2017

Ведомость неречета деревьев, назначенных в рубку, и лесного участка прилагаются (приложение 2 и 3 к Акту).

Меры по обеспечению возобновления:


искусственное лесовозобновление

Мероприятия, необходимые для предупреждения повреждения или поражения смежных насаждений

Сведения для расчета степени повреждения:

год образования старого сухостоя Прошлые года ;
основная причина повреждения древесины 989 ;
дата проведения обследований 25.09.2017г. ;

Исполнитель работ по проведению лесопатологического обследования:

ФИО Ермаков А.А. Подпись 
Должность инженер-лесопатолог
Организация Филиал ФБУ "Рослесозащита"- "Центр защиты леса Тверской области"

* Раздел включается в акт в случае проведения лесопатологического обследования обследования инструментальным способом.

* 989 - Рак раневой (язвенный) ели

**Ведомость перечета деревьев назначенных в рубку
Временная пробная площадь**

Субъект РФ Тверская область
Лесничество (лесопарк) Краснохолмское Весьегонское
Квартал 134 Выдел 12 Площадь, 7,00 га,
Номер очага вредных организмов _____ Размер пробной площади 7,00 га,

Таксационная характеристика:

тип леса ЕКИС состав 7Е2Б10с возраст 80 бонитет 2
полнота 0,5 запас на га 153 возобновление _____

Время и причина ослабления насаждения: _____ Прошлые года

Рак раневой (язвенный) ели, Рак раневой (язвенный) ели

Тип очага вредных организмов: эпизодический, хронический (подчеркнуть)
Фаза развития очага: начальная, нарастания численности, собственно вспышка, кризис
(подчеркнуть)

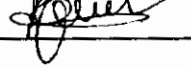
Состояние лесного насаждения, намечаемые мероприятия: _____ сильно ослабленное
_____ ССР

Средневзвешенная категория состояния насаждения составляет _____ 2,77

ССР - Сплошная санитарная рубка

Исполнитель работ по проведению лесопатологического обследования:

Дата составления документа: 30.10.2017г. Телефон 8(4822)321577

ФИО Ермаков А.А. Подпись 
Должность инженер-лесопатолог
Организация Филиал ФБУ "Рослесозащита"- "Центр защиты леса Тверской области"

ВЕДОМОСТЬ ПЕРЕЧЕТА ДЕРЕВЬЕВ

Порода: Ель

Ступени толщины, см	Количество деревьев по категориям состояния, шт.																Всего деревьев по ступеням толщины	
	I	II	III	IV		V		VI			ветровал, бурелом			аварийные деревья			шт.	в том числе подлежат рубке, %
				НЗ	З	НЗ	З	НЗ	З	О	НЗ	З	О	НЗ	З	О		
1	2	3	4	5	6	7	8	9	10	11	12	13	14	15	16	17	18	19
8																		
12																		
16	38	90	43	8						11							190	10
20	31	131	49	6						10			3				230	8
24	28	140	52	18		9				11			6				264	17
28	21	99	73	11		1				16			5				226	15
32	7	33	37	27		5				9			3				121	36
36	2	40	36	26		2				8			2				116	33
40		11	10	8		4				4							37	43
44		7	11	4						3			1				26	31
48		2	4	5						4			2				17	65
52			4	2													6	33
56			2	2						1							5	60
60			1														1	
Итого число стволов, шт.	127	553	322	117		21		77			22						1239	19,1
Итого, % от числа стволов	7,7	33,3	19,4	7,0		1,3		4,6			22						75	14,3
Итого запас, кбм	51	302	244	122		18		65			19						821	20,9
Итого, % от запаса	4,8	28,1	22,8	11,4		1,7		6,0			1,8						77	20,9

Порода: Береза

Ступени толщины, см	Количество деревьев по категориям состояния, шт.																Всего деревьев по ступеням толщины	
	I	II	III	IV		V		VI			ветровал, бурелом			аварийные деревья			шт.	в том числе подлежат рубке, %
				НЗ	З	НЗ	З	НЗ	З	О	НЗ	З	О	НЗ	З	О		
1	2	3	4	5	6	7	8	9	10	11	12	13	14	15	16	17	18	19
8																		
12	7	7	3	2						6							25	24
16	13	10	10	7						9							49	18
20	11	21	8	15						4							59	7
24	19	28	11	21						7							86	8
28		21	21	18						3							63	5
32		29	10	15						4							58	7
36		6	4	3						2							15	13
40		4	2	1						2							9	22
44			1	1						1							3	33
48			2	2						2							6	33
52																		
56																		
Итого число стволов, шт.	50	126	72	85				40									373	10,7
Итого, % от числа стволов	3,0	7,6	4,3	5,1				2,4									22	2,4
Итого запас, кбм	13	64	40	45				21									182	1,9
Итого, % от запаса	1,2	6,0	3,7	4,2				1,9									17	1,9

Порода: Осина

Ступени толщины, см	Количество деревьев по категориям состояния, шт.																Всего деревьев по ступеням толщины		
	I	II	III	IV		V		VI			ветровал, бурелом			аварийные деревья			шт.	в том числе подлежат рубке, %	
				НЗ	З	НЗ	З	НЗ	З	О	НЗ	З	О	НЗ	З	О			
1	2	3	4	5	6	7	8	9	10	11	12	13	14	15	16	17	18	19	
8																			
12		2	4															6	67
16		2	2	1														5	60
20		2																2	
24		1	1															2	50
28		1	1	1														3	67
32		1	1	1														3	67
36				1						1								2	100
40			2															2	100
44				1		1				1			1					4	100
48				17						2								19	100
52																			
56																			
60																			
Итого число стволов, шт.		9	11	22		1		4			1							48	81,3
Итого, % от числа стволов		0,5	0,7	1,3		0,1		0,2			1,0							3	2,3
Итого запас, кбм		3	6	47		2		8			2							69	6,1
Итого, % от запаса		0,3	0,57	4,40		0,19		0,77			0,19							6	6,1

Порода:

Ступени толщины, см	Количество деревьев по категориям состояния, шт.																Всего деревьев по ступеням толщины		
	I	II	III	IV		V		VI			ветровал, бурелом			аварийные деревья			шт.	в том числе подлежат рубке, %	
				НЗ	З	НЗ	З	НЗ	З	О	НЗ	З	О	НЗ	З	О			
1	2	3	4	5	6	7	8	9	10	11	12	13	14	15	16	17	18	19	
8																			
12																			
16																			
20																			
24																			
28																			
32																			
36																			
40																			
44																			
48																			
52																			
56																			
60																			
Итого число стволов, шт.																			
Итого, % от числа стволов																			
Итого запас, кбм																			
Итого, % от запаса																		100	

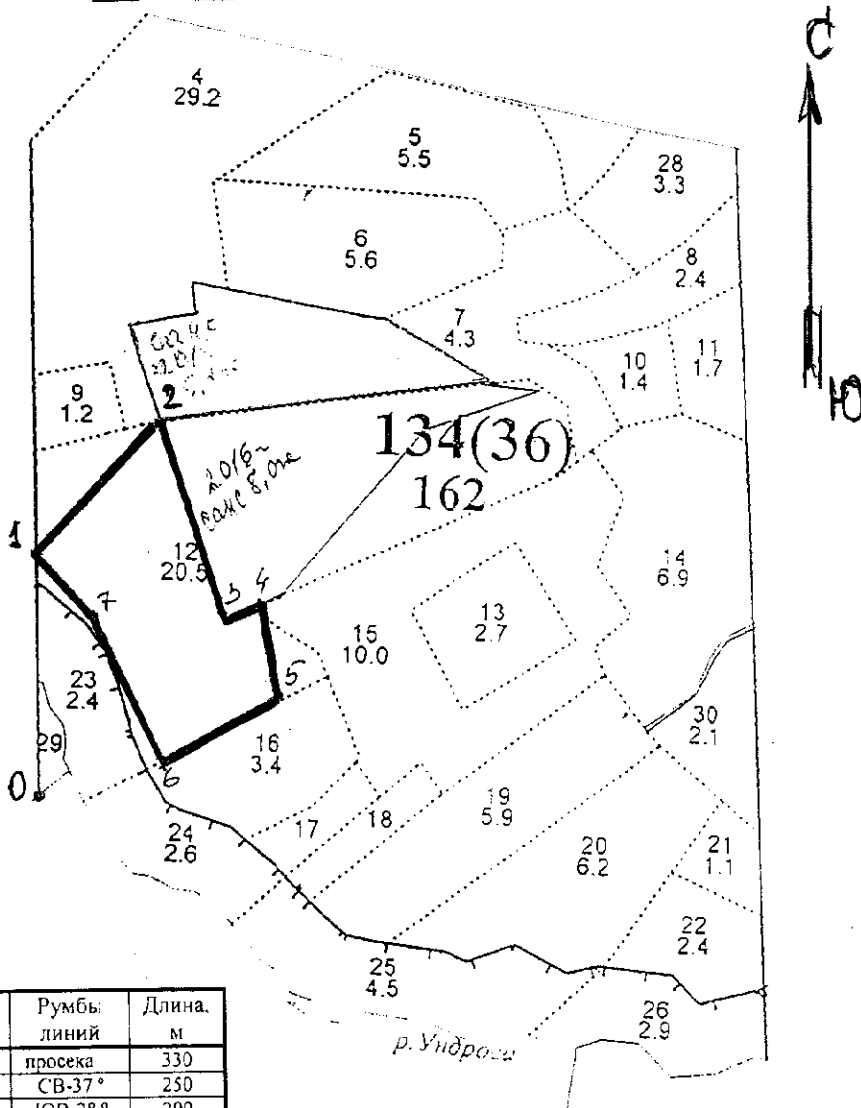
Итоговая

Ступени толщины, см	Количество деревьев по категориям состояния, шт.																Всего деревьев по ступеням толщины				
	I		II		III		IV		V		VI			ветровал, бурелом			аварийные деревья			шт.	в том числе подлежат рубке, %
					НЗ	З	НЗ	З	НЗ	З	О	НЗ	З	О	НЗ	З	О				
1	2	3	4	5	6	7	8	9	10	11	12	13	14	15	16	17	18	19			
8																					
12	7	9	7	2						6							31	32			
16	51	102	55	16						20							244	13			
20	42	154	57	21						14			3				291	8			
24	47	169	64	39		9				18			6				352	15			
28	21	121	95	30		1				19			5				292	13			
32	7	63	48	43		5				13			3				182	27			
36	2	46	40	30		2				11			2				133	32			
40		15	14	9		4				6							48	42			
44		7	12	6		1				5			2				33	39			
48		2	6	24						8			2				42	76			
52			4	2													6	33			
56			2	2						1							5	60			
60			1														1				
Итого число стволов, шт.	177	688	405	224		22				121			23				1660	19,0			
Итого, % от числа стволов	10,7	41,4	24,4	13,5		1,3				7,3			1,4				100	19,0			
Итого запас, кубм	64	369	290	214		20				93			21				1072	28,9			
Итого, % от запаса	6,0	34,4	27,1	20,0		1,9				8,7			2,0				100	28,9			

Примечание: НЗ - незаселенное, З - заселенное, О - отработанное вредителями.
Средняя по породе: Ель-2,64; Береза-2,84; Осина-3,52

Абрис участка
ГКУ Тверской области «Краснохолмское лесничество Тверской области»
Весьегонское участковое лесничество (СПК «Смена»)
Кв. 134 выд. 12 пл. 7,0 га

Масштаб 1:10000



Номера точек	Координаты		Румбы: линий	Длина, м
0-1	58 35 32.7	36 40 55.8	просека	330
1-2	58 35 42.8	36 40 55.9	СВ-37°	250
2-3	58 35 49.5	36 41 06.4	ЮВ-28°	290
3-4	58 35 40.7	36 41 12.1	СВ-60°	50
4-5	58 35 41.3	36 41 14.7	ЮВ-17°	120
5-6	58 35 37.4	36 41 16.5	ЮЗ-58°	180
6-7	58 35 34.6	36 41 06.5	СЗ-30°	210
7-1	58 35 40.2	36 41 01.4	СЗ-50°	115

№ выдела	Ленты (круговые площадки) пересчета				
	№ ленты (площадки)	Длина, м	Ширина, м	Радиус, м	Площадь, га
12	Сплошной пересчет				7,0 га

Условные обозначения: – границы СОМ

Исполнитель работ по проведению лесопатологического обследования:
Инженер-лесопатолог Филиала ФБУ "Рослесозащита" - "ЦЗЛ Тверской области"

ФИО Ермаков А.А.

Подпись

Дата составления документа 30.10.2017 Телефон 8(4822) 32-15-77