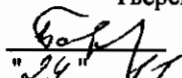


"УТВЕРЖДАЮ"
Министр лесного хозяйства
Тверской области
 Барышков В.В.
"24" / 11 2017 г.

Акт
лесопатологического обследования № 941
лесных насаждений Торопецкого лесничества (лесопарка)
Тверской области (субъекта Российской Федерации)

- Способ лесопатологического обследования:
- 1. Визуальный
 - 2. Инструментальный

Место проведения

Участковое лесничество	Урочище (дача)	Квартал (кварталы)	Выдел (выделы)	Площадь, га
Торопецкое	Грядецкое	76	23	4,8

Лесопатологическое обследование проведено на общей площади 4,8 га.

1. Визуальное лесопатологическое обследование.*

Наземное

Дистанционное

1.1. На площади 4,8 га фактическая таксационная характеристика лесного насаждения соответствует (не соответствует) таксационному описанию (нужное подчеркнуть).

Причины несоответствия _____

Список участков с выявленными несоответствиями приведен в приложении 1 к настоящему Акту.

1.2. Лесные насаждения с нарушенной и утраченной устойчивостью выявлены на площади 4,8 га:

Участковое лесничество	Урочище (дача)	Площадь, га		Причина ослабления (гибели)
		с нарушенной устойчивостью	с утраченной устойчивостью	
Торопецкое	Грядецкое		4,8	466,371
Итого			4,8	

Состояние обследованных лесных насаждений приведено в приложениях 1.1-1.4 к Акту в зависимости от метода проведения ЛПО.

1.3. В обследованных лесных участках прогнозируется:

Прогноз	Площадь, га
Ослабление лесных насаждений	
Усыхание лесных насаждений различной степени	
Развитие очагов вредных организмов	

1.4. Обнаружено загрязнение лесного участка отходами и выбросами:

Промышленными

Бытовыми

Вид загрязнения	Размеры загрязнения			Объем, кубм	Площадь загрязнения
	длина, м	ширина, м	высота, м		

ЗАКЛЮЧЕНИЕ

Оценка текущего санитарного и лесопатологического состояния лесных насаждений, назначенные профилактические мероприятия по защите лесов, агитационные мероприятия:

В квартале № 76 выделе № 23 площадь 4,8 участковое лесничество Торопецкое
наблюдается усыхание насаждения, необходимо проведение инструментального
лесопатологического обследования

Исполнитель работ по проведению лесопатологического обследования:

ФИО инженер-лесопатолог Егоров В.Г.

Подпись _____

Дата обследования _____

15.06.2017

*Раздел включается в акт, в случае проведения лесопатологического обследования визуальным способом.

2. Инструментальное обследование лесного участка.*

2.1. Фактическая таксационная характеристика лесного насаждения соответствует
(не соответствует) (нужное подчеркнуть) таксационному описанию. Причины несоответствия:

Ведомость лесных участков с выявленными несоответствиями таксационным описаниям приведена в приложении 1 к Акту.

2.2. Состояние насаждений: с нарушенной устойчивостью
с утраченной устойчивостью

причины повреждения:
Губка корневая, Рак смоляной

стволовыми вредителями:

Вид вредителя	Порода	Встречаемость (% заселенных деревьев)	Степень заселения (слабая, средняя, сильная)

Повреждено огнём:

Вид пожара	Порода	Состояние корневых лап		Состояние корневой шейки		Подсушивание луба	
		% поврежденных огнём корней	% деревьев с данным повреждением см	ожог корневой шейки по окружности (1/4; 2/4; 3/4; более 3/4)	% деревьев с данным повреждением см	по окружности (1/4; 2/4; 3/4; более 3/4)	% деревьев с данным повреждением см

Поражено болезнями:

Вид	Порода	Встречаемость (% заражённых деревьев)	Степень повреждения (слабая, средняя, сильная)
Рак смоляной	Сосна	3	Единичная
Губка корневая	Сосна	3	Слабая

2.3. Выборке подлежит 15,2 % от запаса 6,3 % деревьев,

в том числе:

ослабленных	_____ %	(причины назначения)	_____ ;
сильно ослабленных	_____ %	(причины назначения)	_____ ;
усыхающих	<u>10,5</u> %	(причины назначения)	<u>466 371</u> ;
свежего сухостоя	<u>2,8</u> %		
свежего ветровала:	_____ %		
свежего бурелома	_____ %		
старого ветровала:	_____ %		
старого бурелома	_____ %		
старого сухостоя	<u>1,9</u> %		
аварийных	_____ %		

466 - Губка корневая

371 - Рак смоляной

2.4. Полнота лесного насаждения после уборки деревьев, подлежащих рубке, составит 0,3
Критическая полнота для данной категории лесных насаждений составляет 0,6

Д. С. Сидоров

ЗАКЛЮЧЕНИЕ

С целью предотвращения негативных процессов или снижения ущерба от их воздействия назначено:

Участковое лесничество	Урочище (дача)	Квартал	Выдел	Площадь выдела, га	Вид мероприятия	Площадь мероприятия, га	Порода	Запас на выдел, куб.м	Крайние сроки проведения
Торопецкое	Грядецкое	76	23	4,8	ССР	4,8	С	1392	2017

Ведомость перечета деревьев, назначенных в рубку, и лесного участка прилагаются (приложение 2 и 3 к Акту).

Меры по обеспечению возобновления:

Искусственное лесовосстановление

Мероприятия, необходимые для предупреждения повреждения или поражения смежных насаждений

Сведения для расчета степени повреждения:

год образования старого сухостоя	<u>Прошлые года</u>	:
основная причина повреждения древесины	<u>466</u>	:
дата проведения обследований	<u>15.06.2017</u>	:

Исполнитель работ по проведению лесопатологического обследования:

ФИО	<u>Егоров В.Г.</u>
Должность	<u>инженер-лесопатолог</u>
Организация	<u>ГБУ «ЛПЦ - Тверьлес»</u>

Подпись 

* Раздел включается в акт в случае проведения лесопатологического обследования обследования инструментальным способом.

Ведомость лесных участков с выявленными несоответствиями таксационным описаниям

Источник данных	Год проведения лесосурьютства	Номер квартала	Номер выдела	Площадь выдела, га	Целевое назначение лесов	Категория защитных лесов	Номер выдела лесопатологического участка	Площадь выдела лесопатологического участка, га	Таксационная характеристика										Заложено пробных площадей		
									состав	порода	возраст, лет	средняя высота, м	средний диаметр, см	тип леса	тип условий	местопроизр	полнота	бонитет	запас, куб. м/га	количество, шт	площадь, га
ТО	2008	76	23	4,8	Защитные леса	используемые для нужд охотничьего хозяйства	1	4,8	6С2Е2Б	С	95	24	28	СБР	А2	0,7	2	290	1	4,8	
Ф																					

Примечание:

ТО - таксационные описания

Ф - фактическая характеристика лесного насаждения

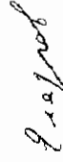
Исполнитель работ по проведению лесопатологического обследования:

ФИО инженер-лесопатолог Егоров В.Г.

Должность инженер-лесопатолог

Организация ГБУ «ЛПЦ - Тверь-лес»

Подпись



15.06.2017 г.

Результаты проведения лесопатологического обследования лесных насаждений за

Субъект Российской Федерации
Участковое лесничество

Тверская область
Торопецкое

Лесничество (лесопарк)
Урочища (лесная дача)

Торопецкое
Г р а д е ц к о е

№ квартала	№ участка	№ выдела	№ выдела, га	Целевое назначение лесов	Категория защитных лесов	№ лесопатологического выдела	Площадь лесопатологического выдела, га	Таксационная характеристика								Число деревьев на пробе, шт.	Распределение запаса насаждения по категориям состояния деревьев, %													Признаки повреждения деревьев	Доля поврежденных деревьев, %	Причина ослабления, повреждения	Подушежит рубке, %	Назначенные мероприятия																				
								состав	возраст	средняя высота, м	средний диаметр, см	тип леса	полнота	фонит	запас, км/га		без признаков ослабления	ослабленные	кильно ослабленные	усыхающие	слабкой сухостой	старой сухостой	свежий ветровал	старый ветровал	свежий бурелом	старый бурелом	лаварийные деревья	выд	площадь, га																									
76	23	4,8	1	4,8	5	1	4,8	6С	95	24	28	СБР	0,7	2	290	152	18	19	20	21	22	23	24	25	26	27	28	29	30	31	32	33	34	4,8																				
								2Б								32	5,6	6,3	4,8										503	6,4	466	152																						
								2Б								131	13,9	6,8											803		371																							
																													160																									
Итого																315	32,2	33,3	19,3	10,5	2,8	1,9								6,4	15,2																							

466 - Губка короеда
503 - Деревянная зола, листов (латолистская) (51-75%)
371 - Раст смолный
803 - Нагры на стволе в области развилки ран, пла, образовавший (<1,2 отверстия)160 - Латурист крош

Исполнитель работ по проведению лесопатологического обследования:

ФИО Егоров В.Г. Подпись
Должность инженер-лесопатолог
Организация ГБУ «ЛПЦ - Тверьлес»
Дата составления документа 24.11.2017

Телефон 52-31-93

Приложение 1.2
к акту лесопатологического обследования

Результаты проведения лесопатологического обследования в лесных насаждениях,
поврежденных вредителями леса (хвое-листогрызушными) за 15.06.2017 г.

Субъект Российской Федерации Тверская область Лесничество (лесопарк) Торопецкое
Участковое лесничество Торопецкое Урочище (лесная дача) Торопецкое

1	2	3	4	5	6	7	Таксационная характеристика лесного насаждения								17	18	Распределение деревьев по категориям состояния, % от запаса					Назначенные мероприятия				
							8	9	10	11	12	13	14	15			16	19	20	21	22	23	24	25	26	
Номер квартала	Номер выдела	Площадь выдела, га	Целевое назначение лесов	Категория защитных лесов	Номер лесопатологического выдела	Площадь лесопатологического выдела, га	состав	6	возраст	средняя высота, м	средний диаметр, см	тип леса	полнота	бонитет	запас, куб. м/га	Виды вредителя	Доля поврежденных деревьев, % от количества	до 25	26-49	50-75	более 75	Фазы развития вредителя	вид	Площадь, га	Сроки проведения	
76	23	4,8																								

Показатели, несоответствующие таксационному описанию отмечаются "х".

Исполнитель работ по проведению лесопатологического обследования:

ФИО Егоров В.Г. Подпись *В.Г. Егоров*

Должность инженер-лесопатолог

Организация ГБУ «ЛПЦ - Тверьлес»

Дата составления документа 24.11.2017 Телефон 52-31-93

Результаты проведения лесопатологического обследования в лесных насаждениях,
с использованием авиационных средств 15.06.2017 г.

Субъект Российской Федерации Тверская область Лесничество (лесопарк) Торопецкое
Участковое лесничество Торопецкое Урочище (лесная дача) Грядецкое

Государственный и регистрационный знаки летательного аппарата

Изготовитель, тип летательного аппарата

Серийный идентификационный номер воздушного судна

Дата вылета _____ Местное время вылета _____ Пункт вылета _____ Время полёта _____

Номер квартала	Номер вылета	Номер лесопатологического вылета	Площадь вылета	Лесопатологического вылета, га	Перечень таксационных вылетов, входящих в лесопатологический вылет	Повреждаемая порода	Доля усыхающих и погибших деревьев %											степень повреждения полога, %		Почвенная влажность	Тип распределения повреждённых (погибших) деревьев (равномерное)	Причина повреждения	Назначенные мероприятия			
							усыхающие	свежий сухой	старый сухой	свежий ветровал	старый ветровал	старый бурелом	свежий бурелом	старый бурелом	аварийные деревья	деформация	деформация	Лесоматрия	Вид				площадь, га	Сроки проведения		
76	23	4,8					7	8	9	10	11	12	13	14	15	16	17	18	19	20	21					

Показатели, несоответствующие таксационному описанию отмечаются "*".

Исполнитель работ по проведению лесопатологического обследования:

ФИО Егоров В.Г. Подпись
Должность инженер-лесопатолог
Организация ГБУ «ЛПЦ - Тверьлес»
Дата составления документа 24.11.2017
Телефон 52-31-93

Ведомость перечета деревьев, назначенных в рубку
ВРЕМЕННАЯ ПРОБНАЯ ПЛОЩАДЬ № _____

Субъект РФ Тверская область

Лесничество (лесопарк) Торопецкое Уч.лесничество Торопецкое

Квартал 76 Выдел 23 Площадь, 4,8 га,

Номер очага вредных организмов _____ Размер пробной площади 0,5 га,
ленточный пересчет

Таксационная характеристика:

тип леса СБР состав 6С2Е2Б возраст 95 бонитет 2

полнота 0,7 запас на га 290 возобновление _____

Время и причина ослабления насаждения: _____ Прошлые года

Губка корневая, Рак смоляной

Тип очага вредных организмов: _____ эпизодический, хронический (подчеркнуть)

Фаза развития очага: _____ начальная, нарастания численности, собственно вспышка, кризис
(подчеркнуть)

Состояние лесного насаждения, намечаемые мероприятия: _____ ослабленное

_____ ССР

Средневзвешенная категория состояния насаждения составляет _____ 2,2

ССР - сплошная санитарная рубка

Исполнитель работ по проведению лесопатологического обследования:

Дата составления документа: 24.11.2017 Телефон 52-31-93

ФИО Егоров В.Г. Подпись 

Должность инженер-лесопатолог

Организация ГБУ «ЛПЦ - Тверьлес»

ВЕДОМОСТЬ ПЕРЕЧЕТА ДЕРЕВЬЕВ

Порода: Сосна

Ступени толщины, см	Количество деревьев по категориям состояния, шт.																Всего деревьев по ступеням толщины	
	I	II	III	IV		V		VI			ветровал, бурелом			аварийные деревья			шт.	в том числе подлежат рубке, %
				НЗ	З	НЗ	З	НЗ	З	О	НЗ	З	О	НЗ	З	О		
1	2	3	4	5	6	7	8	9	10	11	12	13	14	15	16	17	18	19
8																		
12	16	12															28	
16	24	6															30	
20	13	6															19	
24	9	5				2											16	12,5
28	5	6						1									12	8,3
32		7	6	4		3		2									22	40,9
36		2	4	5													11	45,5
40		3	5	3													11	27,3
44		2	1														3	
48																		
52																		
56																		
60																		
Итого число стволов, шт.	67	49	16	12		5		3									152	
Итого, % от числа стволов	21,3	15,6	5,1	3,8		1,6		1,0									48,3	6,4
Итого запас, кубм	17	27	19	14		4		2									83	
Итого, % от запаса	12,7	20,3	14,6	10,5		2,8		1,9									62,7	15,2

Порода: Ель

Ступени толщины, см	Количество деревьев по категориям состояния, шт.																Всего деревьев по ступеням толщины	
	I	II	III	IV		V		VI			ветровал, бурелом			аварийные деревья			шт.	в том числе подлежат рубке, %
				НЗ	З	НЗ	З	НЗ	З	О	НЗ	З	О	НЗ	З	О		
1	2	3	4	5	6	7	8	9	10	11	12	13	14	15	16	17	18	19
8																		
12																		
16	5	2															7	
20	2	2															4	
24	2	3															5	
28	6	3	2														11	
32		1	1														2	
36		1	2														3	
40																		
44																		
48																		
52																		
56																		
Итого число стволов, шт.	15	12	5														32	
Итого, % от числа стволов	4,8	3,8	1,6														10,2	
Итого запас, кубм	7,5	8,3	6,3														22,1	
Итого, % от запаса	5,6	6,3	4,8														16,6	

Порода: Береза

Ступени толщины, см	Количество деревьев по категориям состояния, шт.																Всего деревьев по ступеням толщины	
	I	II	III	IV		V		VI			ветровал, бурелом			аварийные деревья			шт.	в том числе подлежат рубке, %
				НЗ	З	НЗ	З	НЗ	З	О	НЗ	З	О	НЗ	З	О		
1	2	3	4	5	6	7	8	9	10	11	12	13	14	15	16	17	18	19
8																		
12	45	9															54	
16	24	6															30	
20	15	9															24	
24	15	4															19	
28		2															2	
32		2															2	
36																		
40																		
44																		
48																		
52																		
56																		
60																		
Итого число стволов, шт.	99	32															131	
Итого, % от числа стволов	31,4	10,2															41,6	
Итого запас, кубм	18,5	9,0															27,5	
Итого, % от запаса	13,9	6,8															20,7	

Г. Ледков

Итоговая

Ступени толщины, см	Количество деревьев по категориям состояния, шт.																Всего деревьев по ступеням	
	I	II	III	IV		V		VI			ветровал, бурелом			аварийные деревья			шт.	в том числе подлежат рубке, %
				НЗ	З	НЗ	З	НЗ	З	О	НЗ	З	О	НЗ	З	О		
	2	3	4	5	6	7	8	9	10	11	12	13	14	15	16	17	18	19
8																		
12	61	21															82	
16	53	14															67	
20	30	17															47	
24	26	12				2											40	5,0
28	11	11	2					1									25	4,0
32		10	7	4		3		2									26	34,6
36		3	6	5													14	35,7
40		3	5	3													11	27,3
44		2	1														3	
48																		
52																		
56																		
60																		
Итого число стволов, шт.	181	93	21	12		5		3									315	20
Итого, % от числа стволов	57,5	29,5	6,7	3,8		1,6		1,0									100	6,4
Итого запас, кубм	42,8	44,3	25,7	14,0		3,7		2,5									132,9	20,1
Итого, % от запаса	32,2	33,3	19,3	10,5		2,8		1,9									100	15,2

Примечание: НЗ - незаселенное, З - заселенное, О - обработанное вредителями.

Средняя по породе: Сосна-2,6; Ель-1,9; Береза-1,3

Елегов

Абрис участка

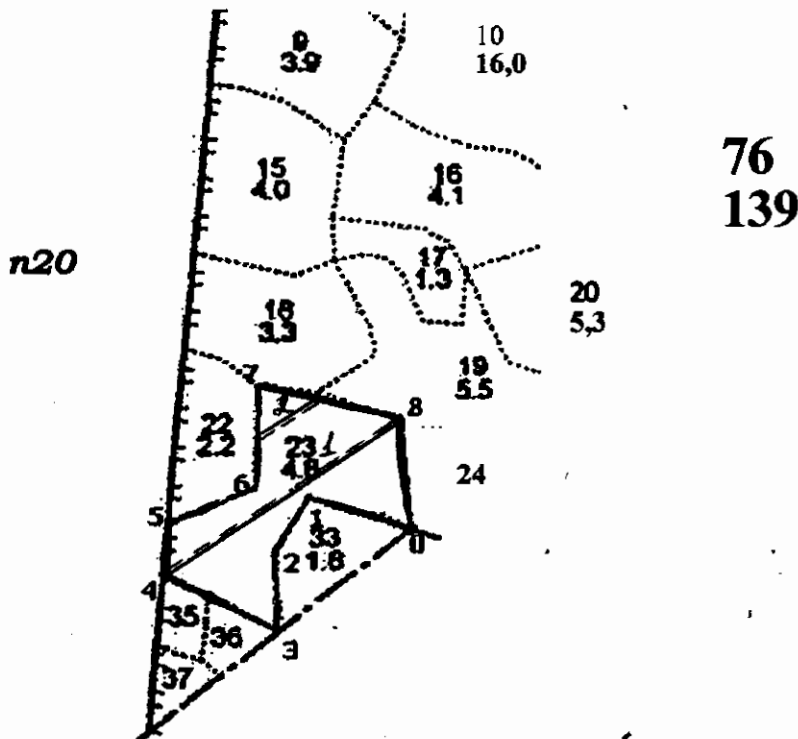
Приложение 3 к акту лесопатологического обследования

М 1:10 000

Чертеж отвода делянки

Выборочная санитарная рубка

Торопецкое уч-вое л-во Грядецкое урочище Кв.76 выдел 23 дел.1 Площадь 4,8 га на 2017 год
Магнитное склонение восточное 10 градусов



№ линии (столба)	Координаты точек		Направление	Длина, м
0-1	N56°24'610"	E32°05'482"	Сз:62	143
1-2	N56°24'633"	E32°05'351"	Юз:40	91
2-3	N56°24'594"	E32°05'314"	Юз:5	101
3-4	N56°24'535"	E32°05'314"	Сз:54	165
4-5	N56°24'573"	E32°05'770"	Св:14	74
5-6	N56°24'613"	E32°05'775"	Св:77	121
6-7	N56°24'639"	E32°05'284"	Св:11 1	138
7-8	N56°24'711"	E32°05'285"	Юв:66	191
8-0	N56°24'689"	E32°05'462"	Юз:4	152

№ выдела	Ленты (круговой площадки) перечета				
	№ ленты (площадки)	длина, м	ширина, м	радиус, м	площадь, га
23	1	400	10		0.40
	2	100	10		0.10
				Итого:	0.50

Условные обозначения — граница участка == пробная площадь
Исполнитель работ по проведению лесопатологического обследования:

Егоров В.Г. _____ Подпись.

Дата составления документа 24.11.2017

Телефон 52-31-93.