


"УТВЕРЖДАЮ"
Министр лесного хозяйства
Тверской области

 Барышков В.В.
"29" 11 2017 г.

Акт
лесопатологического обследования № 935
лесных насаждений Торопецкого лесничества (лесопарка)
Тверской области (субъекта Российской Федерации)

Способ лесопатологического обследования: 1. Визуальный
2. Инструментальный

Место проведения

Участковое лесничество	Урочище (дача)	Квартал (кварталы)	Выдел (выделы)	Площадь, га
Скворцовское		136	56	4,1

Лесопатологическое обследование проведено на общей площади 4,1 га.

1. Визуальное лесопатологическое обследование.*

Наземное

Дистанционное

1.1. На площади 4,1 га фактическая таксационная характеристика лесного насаждения соответствует (не соответствует) таксационному описанию (нужное подчеркнуть).

Причины несоответствия _____

Список участков с выявленными несоответствиями приведен в приложении 1 к настоящему Акту.

1.2. Лесные насаждения с нарушенной и утраченной устойчивостью выявлены на площади 2,9 га:

Участковое лесничество	Урочище (дача)	Площадь, га		Причина ослабления (гибели)
		с нарушенной устойчивостью	с утраченной устойчивостью	
Скворцовское			2,9	466
Итого			2,9	

Состояние обследованных лесных насаждений приведено в приложениях 1.1-1.4 к Акту в зависимости от метода проведения ЛПО.

1.3. В обследованных лесных участках прогнозируется:

Прогноз	Площадь, га
Ослабление лесных насаждений	
Усыхание лесных насаждений различной степени	
Развитие очагов вредных организмов	

1.4. Обнаружено загрязнение лесного участка отходами и выбросами:

Промышленными

Быловыми

Вид загрязнения	Размеры загрязнения			Объем, кубм	Площадь загрязнения
	длина, м	ширина, м	высота, м		

ЗАКЛЮЧЕНИЕ

Оценка текущего санитарного и лесопатологического состояния лесных насаждений, назначенные профилактические мероприятия по защите лесов, агитационные мероприятия:

В квартале № 136 выделе № 56 площадь 2,9 участковое лесничество Скворцовское

наблюдается усыхание насаждения, необходимо проведение инструментального лесопатологического обследования, на оставшейся площади выдела 1,2 га мероприятия не назначаются.

Исполнитель работ по проведению лесопатологического обследования:

ФИО инженер-лесопатолог Егоров В.Г.

Подпись _____

Дата обследования _____

15.06.2017

*Раздел включается в акт, в случае проведения лесопатологического обследования визуальным способом.

2. Инструментальное обследование лесного участка.*

2.1. Фактическая таксационная характеристика лесного насаждения соответствует
(не соответствует) (нужное подчеркнуть) таксационному описанию. Причины несоответствия:

Ведомость лесных участков с выявленными несоответствиями таксационным описаниям
приведена в приложении 1 к Акту.

2.2. Состояние насаждений: с нарушенной устойчивостью
с утраченной устойчивостью

причины повреждения:

Губка корневая

стволовыми вредителями:

Вид вредителя	Порода	Встречаемость (% заселенных деревьев)	Степень заселения (слабая, средняя, сильная)

Повреждено огнём:

Вид пожара	Порода	Состояние корневых лап		Состояние корневой шейки		Подсушивание луба	
		% поврежденных от огнём корней	% деревьев с данным повреждением	ожог корневой шейки по окружности (1/4; 2/4; 3/4; более 3/4)	% деревьев с данным повреждением	по окружности (1/4; 2/4; 3/4; более 3/4)	% деревьев с данным повреждением

Поражено болезнями:

Вид	Порода	Встречаемость (% зараженных деревьев)	Степень повреждения (слабая, средняя, сильная)
Губка корневая	Ель	4	Единичная
Трутовик ложный осиновый	Осина	4	Единичная

2.3. Выборке подлежит 43,0 % от запаса 35,9 % деревьев,

в том числе:

ослабленных	<u> </u> %	(причины назначения)	<u> </u> :
сильно ослабленных	<u>7,7</u> %	(причины назначения)	<u>358</u> :
усыхающих	<u>18,1</u> %	(причины назначения)	<u>466 358</u> :
свежего сухостоя	<u>6,2</u> %		
свежего ветровала:	<u>4,3</u> %		
свежего бурелома	<u> </u> %		
старого ветровала:	<u> </u> %		
старого бурелома	<u> </u> %		
старого сухостоя	<u>6,8</u> %		
аварийных	<u> </u> %		

358 - Трутовик ложный осиновый

466 - Губка корневая

358 - Трутовик ложный осиновый

2.4. Полнота лесного насаждения после уборки деревьев, подлежащих рубке, составит 0,3
Критическая полнота для данной категории лесных насаждений составляет 0,5

Флаора

ЗАКЛЮЧЕНИЕ

С целью предотвращения негативных процессов или снижения ущерба от их воздействия назначено:

Участковое лесничество	Урочище (дача)	Квартал	Выдел	Площадь выдела, га	Вид мероприятия	Площадь мероприятия, га	Порода	Запас на выдел, куб.м	Крайние сроки проведения
Скворцовское		136	56	4,1	ССР	2,9	Б,Б,ОС, ОЛС	628	2017

Ведомость перечета деревьев, назначенных в рубку, и лесного участка прилагаются (приложение 2 и 3 к Акту).

Меры по обеспечению возобновления:

Искусственное лесовосстановление

Мероприятия, необходимые для предупреждения повреждения или поражения смежных насаждений

Сведения для расчета степени повреждения:

год образования старого сухостоя

Прошлые года :

основная причина повреждения древесины

466 :

дата проведения обследований

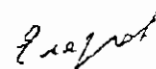
15.06.2017 :

Исполнитель работ по проведению лесопатологического обследования:

ФИО

Егоров В.Г.

Подпись



Должность

инженер-лесопатолог

Организация

ГБУ «ЛПЦ - Тверьлес»

* Раздел включается в акт в случае проведения лесопатологического обследования обследования инструментальным способом.

Ведомость лесных участков с выявленными несоответствиями таксационным описаниям

Источник данных	Год проведения лесосурьютства	Номер квартала	Номер выдела	Площадь выдела, га	Целевое назначение лесов	Категория защитных лесов	Номер лесопатологического выдела	Площадь лесопатологического выдела, га	Таксационная характеристика											Заложено пробных площадей		
									состав	порода	возраст, лет	средняя высота, м	средний диаметр, см	тип леса	тип условий	местополож	полнота	бонитет	запас, куб. м/га	количества, шт	общая площадь, га	
ТО	2008	136	56	4,1	Эксплуатационные леса		1	2,9	6Е2Б1ОС1ОЛС	Е	75	24	26	ЕЧЕР	В3	0,6	1	240	1	2,9		
Ф																						

Примечание:

ТО - таксационные описания

Ф - фактическая характеристика лесного насаждения

Исполнитель работ по проведению лесопатологического обследования:

ФИО инженер-лесопатолог Егоров В.Г.

Должность инженер-лесопатолог

Организация ГБУ «ЛПЦ - Тверьлес»

Подпись



Приложение 1.2
к акту лесопатологического обследования

Результаты проведения лесопатологического обследования в лесных насаждениях, поврежденных вредителями леса (хвое-листогрызущими) за 15.06.2017 г.

Субъект Российской Федерации Тверская область Лесничество (лесопарк) Торопецкое
Участковое лесничество Скворцовское Урочище (лесная дача)

1	2	3	4	5	6	7	Таксационная характеристика лесного насаждения								17	18	Распределение деревьев по категориям состояния, % от запаса					23	Назначенные мероприятия		
							8	9	10	11	12	13	14	15			16	19	20	21	22		24	25	26
Номер квартала	Номер выдела	Площадь выдела, га	Целевое назначение лесов	Категория защитных лесов	№ породы	возраст	средняя высота, м	средний диаметр, см	тип леса	полнота	бонитет	запас, куб. м/га	Виды вредителя	Доля поврежденных деревьев, % от количества	до 25	26-49	50-75	более 75	Фазы развития вредителя	вид	Площадь, га	Сроки проведения			
136	56	4,1																							

Показатели, несоответствующие таксационному описанию отмечаются ***.

Исполнитель работ по проведению лесопатологического обследования:

ФИО Егоров В.Г. Подпись

Должность инженер-лесопатолог

Организация ГБУ «ЛПЦ - Тверьлес»

Дата составления документа 23.11.2017 Телефон 52-31-93

Приложение 1.4
к акту лесопатологического обследования

Результаты проведения лесопатологического обследования лесных насаждений с использованием данных дистанционного зондирования Земли (авиационных и космических снимков)

Субъект Российской Федерации Тверская область Лесничество (лесопарк) Торопецкое
Участковое лесничество Сворцовское Урочище (лесная дача)

1	2	3	4	5	Краткая таксационная характеристика лесных насаждений по данным лесоустройства										Краткая характеристика дистанционного зондирования Земли					Назначенные мероприятия			
					6	7	8	9	10	11	12	13	14	15	16	17	18	19	20	21	22	23	
Номер квартала	Номер лесотаксационного выдела	Площадь лесотаксационного выдела, га	Номер лесопатологического выдела	Площадь лесопатологического выдела	Породный состав	Средний возраст	Средняя высота, м	Средний диаметр, см	Тип леса / тип лесорастительных условий	Относительная полнота	Бонитет	Общий запас древесины, куб. м/га	Тип и наименование летательного аппарата	Наименование съемочной аппаратуры	Режим съемки (панорамный/спектральный/магнетривный/гиперспектральный/БИК/ИК)	Пространственное разрешение (для каждого режима), м	Дата съемки (дд.мм.гггг)	Дата дешифрирования (дд.мм.гггг)	предполагаемая причина повреждения	вид	площадь, га	срок проведения (мм.гггг-мм.гггг)	
136	56	4,1																					

Показатели, несоответствующие таксационному описанию отмечаются "*".

Исполнитель работ по проведению лесопатологического обследования:

ФИО Егоров В.Г. Подпись *Егоров В.Г.*

Должность инженер-лесопатолог

Организация ГБУ «ЛПЦ - Тверьлес»

Дата составления документа 23.11.2017 Телефон 52-31-93

Ведомость перечета деревьев, назначенных в рубку
ВРЕМЕННАЯ ПРОБНАЯ ПЛОЩАДЬ № _____

Субъект РФ Тверская область
Лесничество (лесопарк) Торопецкое Уч.лесничество Скворцовское
Квартал 136 Выдел 56 Площадь, 2,9 га,
Номер очага вредных организмов _____ Размер пробной площади 2,9 га,
сплошной (подеревный) перечет

Таксационная характеристика:

тип леса ЕЧЕР состав 6Е2Б1ЮС1ЮЛС возраст 75 бонитет 1
полнота 0,6 запас на га 240 возобновление _____

Время и причина ослабления насаждения: _____ Прошлые года

Губка корневая

Тип очага вредных организмов: _____ эпизодический, хронический (подчеркнуть)

Фаза развития очага: _____ начальная, нарастания численности, собственно вспышка, кризис
(подчеркнуть)

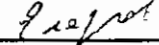
Состояние лесного насаждения, намечаемые мероприятия: _____ сильно ослабленное
_____ ССР

Средневзвешенная категория состояния насаждения составляет _____ 2,9

ССР - сплошная санитарная рубка

Исполнитель работ по проведению лесопатологического обследования:

Дата составления документа: 23.11.2017 Телефон 52-31-93

ФИО Егоров В.Г. Подпись 
Должность инженер-лесопатолог
Организация ГБУ «ЛПЦ - Тверьлес»

ВЕДОМОСТЬ ПЕРЕЧЕТА ДЕРЕВЬЕВ

Порода: Ель

Ступени толщины, см	Количество деревьев по категориям состояния, шт.																Всего деревьев по ступеням толщины	
	I	II	III	IV		V		VI			ветровал, бурелом			аварийные деревья			шт.	в том числе подлежат рубке, %
				НЗ	З	НЗ	З	НЗ	З	О	НЗ	З	О	НЗ	З	О		
1	2	3	4	5	6	7	8	9	10	11	12	13	14	15	16	17	18	19
8																		
12	2	2		5													9	55,6
16	8	2	2	7		5											24	50,0
20	12	4	5	20		4		4			2						51	58,8
24	20	11	9	15		3		3			4						65	38,5
28	32	3	5	11		1		2			3						57	29,8
32	21	10	8	9		5		5			2						60	35,0
36	11	8	5	12		4		4			3						47	48,9
40	9	3	5	8		4		6			2						37	54,1
44		1		6		3		4									14	92,9
48				5													5	100,0
52				8													8	100,0
56																		
60																		
Итого число стволов, шт.	115	44	39	106		29		28			16						377	
Итого, % от числа стволов	15,1	5,8	5,1	13,9		3,8		3,7			2,1						49,3	23,5
Итого запас, кубм	91	38	34	113		28		34			14						352	
Итого, % от запаса	14,5	6,0	5,4	18,1		4,5		5,4			2,3						56,1	30,3

Порода: Береза

Ступени толщины, см	Количество деревьев по категориям состояния, шт.																Всего деревьев по ступеням толщины	
	I	II	III	IV		V		VI			ветровал, бурелом			аварийные деревья			шт.	в том числе подлежат рубке, %
				НЗ	З	НЗ	З	НЗ	З	О	НЗ	З	О	НЗ	З	О		
1	2	3	4	5	6	7	8	9	10	11	12	13	14	15	16	17	18	19
8																		
12																		
16		3															3	
20		13				1		1									15	13,3
24	4	16				1		1									22	9,1
28	1	11				2					2						16	25,0
32	2	15	9			1		1			1						29	10,3
36	3	4	6			2		1			1						17	23,5
40	2	5	5								2						14	14,3
44	5	8	6								3						22	13,6
48																		
52																		
56																		
Итого число стволов, шт.	17	75	26			7		4			9						138	
Итого, % от числа стволов	2,2	9,8	3,4			0,9		0,5			1,2						18,1	2,6
Итого запас, кубм	21,1	62,0	35,5			5,5		3,0			12,5						139,5	
Итого, % от запаса	3,4	9,9	5,6			0,9		0,5			2,0						22,2	3,4

Порода: Осина

Степени толщины, см	Количество деревьев по категориям состояния, шт.																Всего деревьев по ступеням толщины	
	I	II	III	IV		V		VI			ветровал, бурелом			аварийные деревья			шт.	в том числе подлежат рубке, %
				НЗ	З	НЗ	З	НЗ	З	О	НЗ	З	О	НЗ	З	О		
1	2	3	4	5	6	7	8	9	10	11	12	13	14	15	16	17	18	19
8																		
12																		
16		7	9														16	56,3
20		8	8														16	50,0
24	4	6	6														16	37,5
28	5	3	5														13	38,5
32	2	5	8														15	53,3
36		2	3														5	60,0
40			5														5	100,0
44			4														4	100,0
48			4														4	100,0
52																		
56																		
60																		
Итого число стволов, шт.	11	31	52														94	
Итого, % от числа стволов	1,4	4,1	6,8														12,3	6,8
Итого запас, кубм	7,3	16,2	48,1														71,6	
Итого, % от запаса	1,2	2,6	7,7														11,4	7,7

Порода: Ольха серая

Степени толщины, см	Количество деревьев по категориям состояния, шт.																Всего деревьев по ступеням толщины	
	I	II	III	IV		V		VI			ветровал, бурелом			аварийные деревья			шт.	в том числе подлежат рубке, %
				НЗ	З	НЗ	З	НЗ	З	О	НЗ	З	О	НЗ	З	О		
1	2	3	4	5	6	7	8	9	10	11	12	13	14	15	16	17	18	19
8																		
12	9							4									13	30,8
16	15	8	12					3									38	7,9
20	12	11	8			1		2									34	8,8
24	10	5	9			2		1									27	11,1
28	9	6	8			3		5									31	25,8
32	5	2	3			2											12	16,7
36																		
40																		
44																		
48																		
52																		
56																		
60																		
Итого число стволов, шт.	60	32	40			8		15									155	
Итого, % от числа стволов	7,9	4,2	5,2			1,0		2,0									20,3	3,0
Итого запас, кубм	23,1	13,4	17,4			5,3		5,5									64,7	
Итого, % от запаса	3,7	2,1	2,8			0,8		0,9									10,3	1,7

Итоговая

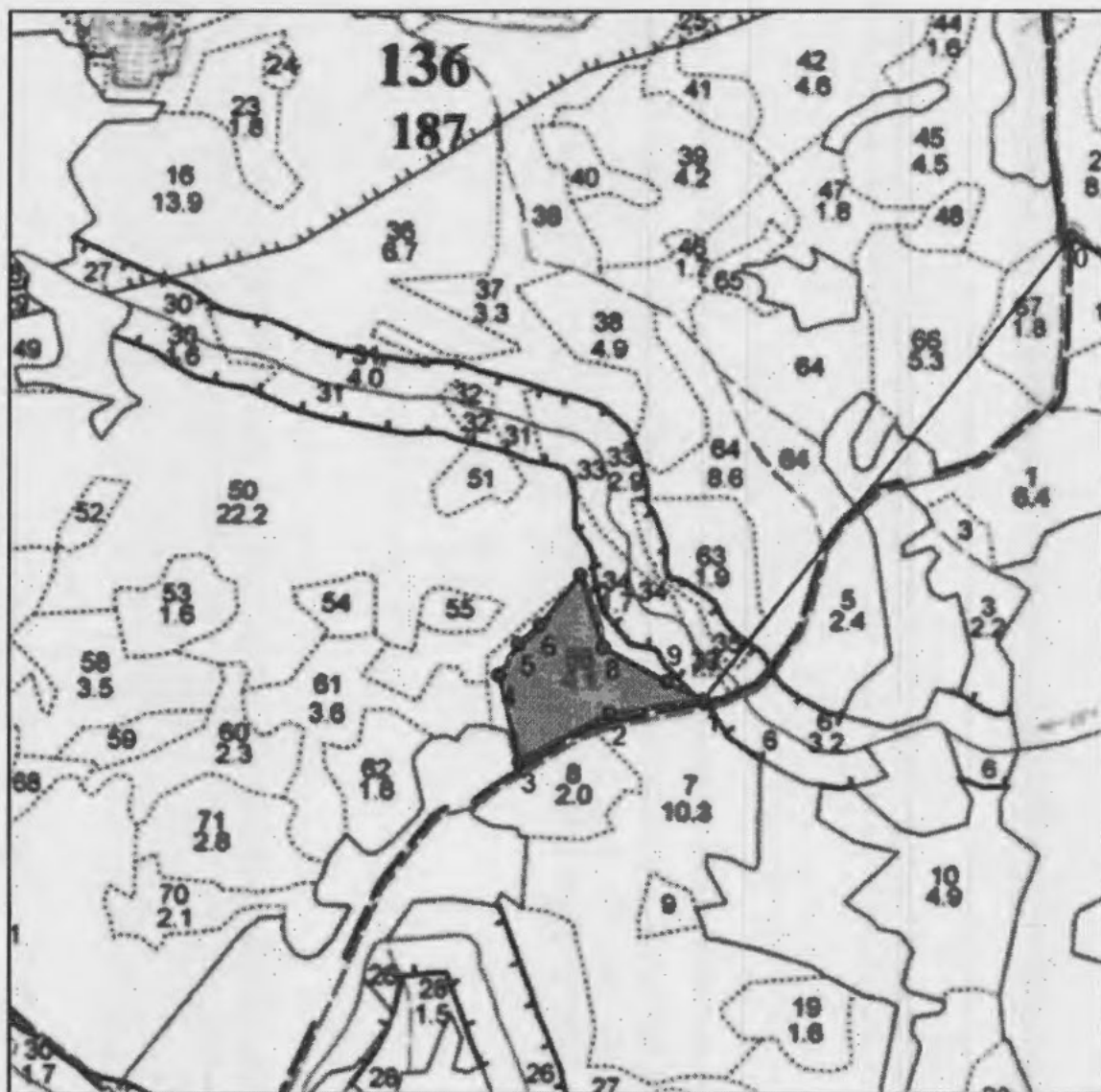
Ступени толщины, см	Количество деревьев по категориям состояния, шт.															Всего деревьев по ступеням		
	I	II	III	IV		V		VI			ветровал, бурелом			аварийные деревья			шт.	в том числе подлежат рубке, %
				НЗ	З	НЗ	З	НЗ	З	О	НЗ	З	О	НЗ	З	О		
	2	3	4	5	6	7	8	9	10	11	12	13	14	15	16	17	18	19
1																		
8																		
12	11	2		5				4									22	40,9
16	23	20	23	7		5		3									81	29,6
20	24	36	21	20		6		7			2						116	37,1
24	38	38	24	15		6		5			4						130	27,7
28	47	23	18	11		6		7			5						117	29,1
32	30	32	28	9		8		6			3						116	29,3
36	14	14	14	12		6		5			4						69	43,5
40	11	8	15	8		4		6			4						56	48,2
44	5	9	10	6		3		4			3						40	50,0
48			4	5													9	100,0
52				8													8	100,0
56																		
60																		
Итого число стволов, шт.	203	182	157	106		44		47			25						764	274
Итого, % от числа стволов	26,6	23,8	20,5	13,9		5,8		6,2			3,3						100	35,9
Итого запас, кубм	142,4	129,4	134,6	113,4		39,0		42,0			26,9						627,8	269,5
Итого, % от запаса	22,7	20,6	21,4	18,1		6,2		6,8			4,3						100	43,0

Примечание: НЗ - незаселенное, З - заселенное, О - отработанное вредителями.
Средняя по породе: Ель-3,1; Береза-2,6; Осина-2,6; Ольха серая-2,4

Е. Л. Л. Л.

Абрис участка

М 1:10000 Чертеж отвода делянки под сплошную санитарную рубку Торопецкое лесничество, Скворцовское участковое лесничество Кв.136дел.6Площадь 2,9га выдел 10
Магнитное склонение восточное 10°



0-1	N56°26'57,33"	E31°27'36,59"	Ю3:26	820
1-2	N56°26'35,82"	E31°27'08,22"	Ю3:70	130
2-3	N56°26'35,07"	E31°27'00,77"	Ю3:50	142
3-4	N56°26'32,61"	E31°26'53,85"	С3:25	122
4-5	N56°26'36,48"	E31°26'52,04"	СВ:20	50

С. Лавров

5-6	N56°26'37,94"	E31°26'53,39"	СВ:36	40
6-7	N56°26'38,84"	E31°26'55,17"	СВ:27	89
7-8	N56°26'41,06"	E31°26'58,26"	ЮВ:30	105
8-9	N56°26'37,74"	E31°27'00,38"	ЮВ:74	99
9-0	N56°26'36,55"	E31°27'05,67"	ЮВ:74	56

№ выдела	Ленты (круговой площадки) перечета				
	№ ленты (площадки)	длина, м	ширина, м	радиус, м	площадь, га
56	сплошной перечет				2,9

Условные обозначения — граница участка

Исполнитель работ по проведению лесопатологического обследования:

Ф.И.О. Егоров В.Г. Подпись *Егоров*

Дата составления документа 23.11.2017 Телефон 52-31-93.