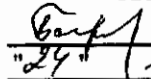


"УТВЕРЖДАЮ"  
Министр лесного хозяйства  
Тверской области  
 Барышков В.В.  
"29" / 11 / 2017 г.

Акт  
лесопатологического обследования № 934  
лесных насаждений Торопецкого лесничества (лесопарка)  
Тверской области (субъекта Российской Федерации)

Способ лесопатологического обследования: 1. Визуальный   
2. Инструментальный

Место проведения

Участковое лесничество	Урочище (дача)	Квартал (кварталы)	Выдел (выделы)	Площадь, га
Скворцовское		80	48	9,1

Лесопатологическое обследование проведено на общей площади 9,1 га.

1. Визуальное лесопатологическое обследование.\*

Наземное  Дистанционное

1.1. На площади 9,1 га фактическая таксационная характеристика лесного насаждения соответствует (не соответствует) таксационному описанию (нужное подчеркнуть).

Причины несоответствия Несоответствие таксационного описания на части выдела (0,2 га)

Список участков с выявленными несоответствиями приведен в приложении 1 к настоящему Акту.

1.2. Лесные насаждения с нарушенной и утраченной устойчивостью выявлены на площади 0,2 га:

Участковое лесничество	Урочище (дача)	Площадь, га		Причина ослабления (гибели)
		с нарушенной устойчивостью	с утраченной устойчивостью	
Скворцовское			0,2	466
Итого			0,2	

Состояние обследованных лесных насаждений приведено в приложениях 1.1-1.4 к Акту в зависимости от метода проведения ЛПО.

1.3. В обследованных лесных участках прогнозируется:

Прогноз	Площадь, га
Ослабление лесных насаждений	
Усыхание лесных насаждений различной степени	
Развитие очагов вредных организмов	

1.4. Обнаружено загрязнение лесного участка отходами и выбросами:

Промышленными  Бытовыми

Вид загрязнения	Размеры загрязнения			Объем, кубм	Площадь загрязнения
	длина, м	ширина, м	высота, м		

**ЗАКЛЮЧЕНИЕ**

Оценка текущего санитарного и лесопатологического состояния лесных насаждений, назначенные профилактические мероприятия по защите лесов, агитационные мероприятия:

В квартале № 80 выделе № 48 площадь 0,2 участковое лесничество Скворцовское

наблюдается усыхание насаждения, необходимо проведение инструментального лесопатологического обследования, на оставшейся площади выдела 8,9 га мероприятия не назначаются.

Исполнитель работ по проведению лесопатологического обследования:

ФИО инженер-лесопатолог Егоров В.Г.

Подпись 

Дата обследования

15.06.2017

\*Раздел включается в акт, в случае проведения лесопатологического обследования визуальным способом.

2. Инструментальное обследование лесного участка.\*

2.1. Фактическая таксационная характеристика лесного насаждения соответствует  
(не соответствует) (нужное подчеркнуть) таксационному описанию. Причины несоответствия:

Несоответствие таксационного описания на части выдела (0,2 га)

Ведомость лесных участков с выявленными несоответствиями таксационным описаниям приведена в приложении I к Акту.

2.2. Состояние насаждений: с нарушенной устойчивостью   
с утраченной устойчивостью

причины повреждения:

Губка корневая, Трутовик ложный осиновый

стволовыми вредителями:

Вид вредителя	Порода	Встречаемость (% заселенных деревьев)	Степень заселения (слабая, средняя, сильная)

Повреждено огнём:

Вид пожара	Порода	Состояние корневых лап		Состояние корневой шейки		Подушивание луба	
		% поврежденных огнём корней	% деревьев с данным повреждением	ожог корневой шейки по окружности (1/4; 2/4; 3/4; более 3/4)	% деревьев с данным повреждением	по окружности (1/4; 2/4; 3/4; более 3/4)	% деревьев с данным повреждением

Поражено болезнями:

Вид	Порода	Встречаемость (% заражённых деревьев)	Степень повреждения (слабая, средняя, сильная)
Губка корневая	Ель	9	Единичная
Трутовик ложный осиновый	Осина	4	Единичная

2.3. Выбозке подлежит 87,8 % от запаса 80,8 % деревьев.

в том числе:

ослабленных	_____ %	(причины назначения)	_____ :
сильно ослабленных	<u>18,0</u> %	(причины назначения)	<u>358</u> :
усыхающих	<u>39,8</u> %	(причины назначения)	<u>466 358</u> :
свежего сухостоя	<u>19,9</u> %		
свежего ветровала:	_____ %		
свежего бурелома	_____ %		
старого ветровала:	_____ %		
старого бурелома	_____ %		
старого сухостоя	<u>10,1</u> %		
аварийных	_____ %		

358 - Трутовик ложный осиновый

466 - Губка корневая

358 - Трутовик ложный осиновый

2.4. Полнота лесного насаждения после уборки деревьев, подлежащих рубке, составит

Критическая полнота для данной категории лесных насаждений составляет

0,3

0,1

*Р. А. ...*

## ЗАКЛЮЧЕНИЕ

С целью предотвращения негативных процессов или снижения ущерба от их воздействия назначено:

Участковое лесничество	Урочище (дача)	Квартал	Выдел	Площадь выдела, га	Вид мероприятия	Площадь мероприятия, га	Порода	Запас на выдел, куб.м	Крайние сроки проведения
Скворцовское		80	48	9,1	ССР	0,2	Е,ОС	10	2017

Ведомость перечета деревьев, назначенных в рубку, и лесного участка прилагаются (приложение 2 и 3 к Акту).

Меры по обеспечению возобновления:

**Искусственное лесовосстановление**

Мероприятия, необходимые для предупреждения повреждения или поражения смежных насаждений

Сведения для расчета степени повреждения:

год образования старого сухостоя	<u>Прошлые года</u> :
основная причина повреждения древесины	<u>466</u> :
дата проведения обследований	<u>15.06.2017</u> :

Исполнитель работ по проведению лесопатологического обследования:

ФИО	<u>Егоров В.Г.</u>
Должность	<u>инженер-лесопатолог</u>
Организация	<u>ГБУ «ЛПЦ - Тверьлес»</u>

Подпись 

\* Раздел включается в акт в случае проведения лесопатологического обследования обследования инструментальным способом.

Ведомость лесных участков с выявленными несоответствиями таксационным описаниям

Источник данных	Год проведения лесосурьютства	Номер квартала	Номер выдела	Площадь выдела, га		Целевое назначение лесов	Категория защитных лесов	Номер выдела лесопатологического	Площадь лесопатологического выдела, га	Таксационная характеристика											Заложено пробных площадей	
				9,1	9,1					состав	порода	возраст, лет	средняя высота, м	средний диаметр, см	тип леса	тип условий	местопроизр	полнота	бонитет	запас, куб. м/га	количество, шт	общая площадь, га
ТО	2008	80	48	9,1	9,1	Эксплуатационные леса		1	0,2	70ЛСЗБ	ОЛС	25	11	8	ЕКИС	С3	0,5	2	50	1	0,2	
Ф										7Е20С1Б	Е	60	20	20	ЕКИС	С3	0,1	2	50			

Примечание: Несответствие таксационного описания на части выдела  
ТО - таксационные описания  
Ф - фактическая характеристика лесного насаждения

Исполнитель работ по проведению лесопатологического обследования:

ФИО инженер-лесопатолог Егоров В.Г.

Должность инженер-лесопатолог

Организация ГБУ «ЛПЦ - Тверьлес»

Подпись





Результаты проведения лесопатологического обследования в лесных насаждениях,  
поврежденных вредителями леса (хвое-листогрызушными) за 15.06.2017 г.

Субъект Российской Федерации Тверская область Лесничество (лесопарк) Торопецкое  
 Участковое лесничество Скворцовское Урочище (лесная дача)

1	2	3	4	5	6	7	Таксационная характеристика лесного насаждения								17	18	Распределение деревьев по категориям состояния, % от запаса				23	Назначенные мероприятия				
							8	9	10	11	12	13	14	15			16	19	20	21		22	24	25	26	
Номер квартала	Номер выдела	Площадь выдела, га	Лесное назначение лесов	Категория защитных лесов	Номер лесопатологического выдела	Площадь лесопатологического выдела, га	состав	порода	возраст	средняя высота, м	средний диаметр, см	тип леса	полнота	бонитет	запас, куб. м/га	Виды вредителя	Доля поврежденных деревьев, % от количества	до 25	26-49	50-75	более 75	Фазы развития вредителя	вид	Площадь, га	Сроки проведения	
80	48	9,1																								

Показатели, несоответствующие таксационному описанию отмечаются "Ф".  
 Исполнитель работ по проведению лесопатологического обследования:

ФИО Егоров В.Г. Подпись *В.Г. Егоров*

Должность инженер-лесопатолог

Организация ГБУ «ЛПЦ - Тверьлес»

Дата составления документа 24.11.2017 Телефон 52-31-93





Приложение 1.4  
к акту лесопатологического обследования

**Результаты проведения лесопатологического обследования лесных насаждений с использованием данных дистанционного зондирования Земли (авиационных и космических снимков)**

Субъект Российской Федерации Тверская область Лесничество (лесопарк) Торопецкое  
 Участковое лесничество Сворцовское Урочище (лесная дача) \_\_\_\_\_

1	2	3	4	5	Краткая таксационная характеристика лесных насаждений по данным лесоустройства								Краткая характеристика дистанционного зондирования Земли						Назначенные мероприятия				
					6	7	8	9	10	11	12	13	14	15	16	17	18	19	20	21	22	23	
Номер квартала	Номер лесотаксационного выдела	Площадь лесотаксационного выдела, га	Номер лесопатологического выдела	Площадь лесопатологического выдела	Породный состав	Средний возраст	Средняя высота, м	Средний диаметр, см	Тип леса / тип лесорастительных условий	Относительная полнота	Бонитет	Общий запас древесины, куб.м/га	Тип и наименование летательного аппарата	Наименование съемочной аппаратуры	Режим съемки (панорамный/кальпектральный/гиперспектральный/БИК/ИК)	Пространственное разрешение (для каждого режима), м	Дата съемки (дд.мм.гггг)	Дата дешифрирования (дд.мм.гггг)	Предполагаемая причина повреждения	вид	площадь, га	сроки проведения (мм.гггг-мм.гггг)	
80	48	9,1																					

Показатели, несоответствующие таксационному описанию отмечаются "■".

Исполнитель работ по проведению лесопатологического обследования:

ФИО Егоров В.Г. Подпись *Егоров*

Должность инженер-лесопатолог

Организация ГБУ «ЛПЦ - Тверьлес»

Дата составления документа 24.11.2017 Телефон 52-31-93

**Ведомость перечета деревьев, назначенных в рубку**  
ВРЕМЕННАЯ ПРОБНАЯ ПЛОЩАДЬ № \_\_\_\_\_

Субъект РФ Тверская область  
Лесничество (лесопарк) Торопецкое Уч.лесничество Скворцовское  
Квартал 80 Выдел 48 Площадь, 0,2 га,  
Номер очага вредных организмов \_\_\_\_\_ Размер пробной площади 0,2 га,  
сплошной (подеревный) пересчет

Таксационная характеристика:

тип леса ЕКИС состав 7Е2ОС1Б возраст 60 бонитет 2  
полнота 0,1 запас на га 50 возобновление \_\_\_\_\_

Время и причина ослабления насаждения: \_\_\_\_\_ Прошлые года

Губка корневая  
\_\_\_\_\_  
\_\_\_\_\_

Тип очага вредных организмов: \_\_\_\_\_ эпизодический, хронический (подчеркнуть)  
Фаза развития очага: \_\_\_\_\_ начальная, нарастания численности, собственно вспышка, кризис  
(подчеркнуть)

Состояние лесного насаждения, намечаемые мероприятия: \_\_\_\_\_ усыхающее  
\_\_\_\_\_ ССР

Средневзвешенная категория состояния насаждения составляет \_\_\_\_\_ 4,0

ССР - сплошная санитарная рубка

Исполнитель работ по проведению лесопатологического обследования:

Дата составления документа: 24.11.2017 Телефон 52-31-93

ФИО Егоров В.Г. Подпись   
Должность инженер-лесопатолог  
Организация ГБУ «ЛПЦ - Тверьлес»

## ВЕДОМОСТЬ ПЕРЕЧЕТА ДЕРЕВЬЕВ

Порода: Ель

Ступени толщины, см	Количество деревьев по категориям состояния, шт.																Всего деревьев по ступеням толщины	
	I	II	III	IV		V		VI			ветровал, бурелом			аварийные деревья			шт.	в том числе подлежат рубке, %
				НЗ	З	НЗ	З	НЗ	З	О	НЗ	З	О	НЗ	З	О		
1	2	3	4	5	6	7	8	9	10	11	12	13	14	15	16	17	18	19
8																		
12																		
16				2		1		1									4	100,0
20				3		4		1									8	100,0
24				1		1		1									3	100,0
28				2													2	100,0
32																		
36																		
40																		
44																		
48																		
52																		
56																		
60																		
Итого число стволов, шт.				8		6		3									17	
Итого, % от числа стволов				25,8		19,4		9,7									54,8	54,9
Итого запас, кубм				3		2		1									6	
Итого, % от запаса				33,5		19,9		10,1									63,5	63,5

Порода: Осина

Ступени толщины, см	Количество деревьев по категориям состояния, шт.																Всего деревьев по ступеням толщины	
	I	II	III	IV		V		VI			ветровал, бурелом			аварийные деревья			шт.	в том числе подлежат рубке, %
				НЗ	З	НЗ	З	НЗ	З	О	НЗ	З	О	НЗ	З	О		
1	2	3	4	5	6	7	8	9	10	11	12	13	14	15	16	17	18	19
8																		
12																		
16			2														2	100,0
20			3	2													5	100,0
24			1														1	100,0
28																		
32																		
36																		
40																		
44																		
48																		
52																		
56																		
Итого число стволов, шт.			6	2													8	
Итого, % от числа стволов			19,4	6,5													25,8	25,9
Итого запас, кубм			1,8	0,6													2,4	
Итого, % от запаса			18,0	6,3													24,2	24,3

Ельцов

Порода: Береза

Степени толщины, см	Количество деревьев по категориям состояния, шт.															Всего деревьев по ступеням толщины		
	I	II	III	IV		V		VI			ветровал, бурелом			аварийные деревья			шт.	в том числе подлежат рубке, %
				НЗ	З	НЗ	З	НЗ	З	О	НЗ	З	О	НЗ	З	О		
1	2	3	4	5	6	7	8	9	10	11	12	13	14	15	16	17	18	19
8																		
12																		
16		4	1															5
20		1																1
24																		
28																		
32																		
36																		
40																		
44																		
48																		
52																		
56																		
60																		
Итого число стволов, шт.		5	1															6
Итого, % от числа стволов		16,1	3,2															19,4
Итого запас, кубм		1,0	0,2															1,2
Итого, % от запаса		10,4	1,8															12,3

*Г. Лавров*

## Итоговая

Ступени толщины, см	Количество деревьев по категориям состояния, шт.															Всего деревьев по ступеням		
	I	II	III	IV		V		VI			ветровал, бурелом			аварийные деревья			шт.	в том числе подлежат рубке, %
				НЗ	З	НЗ	З	НЗ	З	О	НЗ	З	О	НЗ	З	О		
	2	3	4	5	6	7	8	9	10	11	12	13	14	15	16	17	18	19
8																		
12																		
16		4	3	2		1		1									11	54,5
20		1	3	5		4		1									14	92,9
24			1	1		1		1									4	100,0
28				2													2	100,0
32																		
36																		
40																		
44																		
48																		
52																		
56																		
60																		
Итого число стволов, шт.		5	7	10		6		3									31	25
Итого, % от числа стволов		16,1	22,6	32,3		19,4		9,7									100	80,8
Итого запас, кубм		1,0	2,0	3,9		2,0		1,0									9,9	8,7
Итого, % от запаса		10,4	19,8	39,8		19,9		10,1									100	87,8

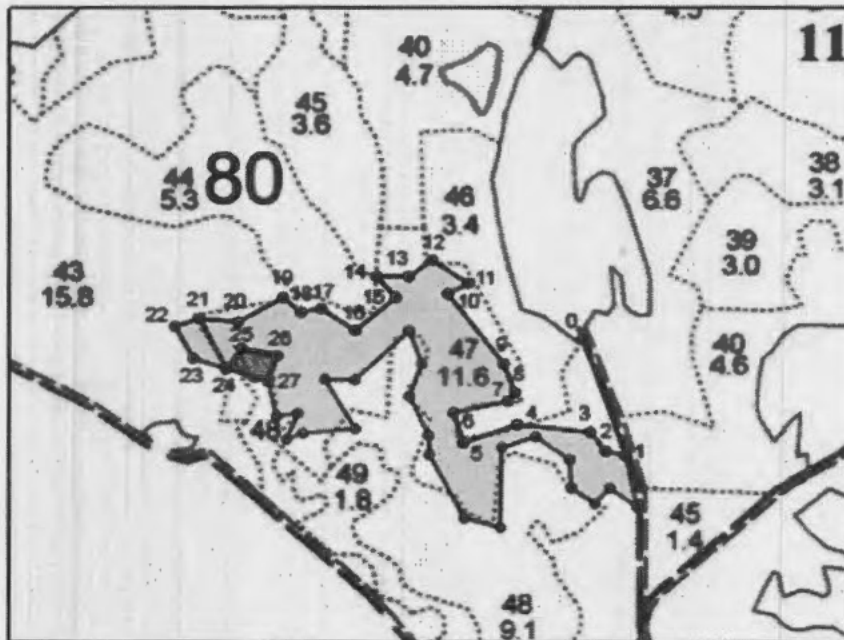
Примечание: НЗ - незаселенное, З - заселенное, О - отработанное вредителями.  
Средняя по породе: Ель-4,5; Осина-3,3; Береза-2,1

*Глебов*

### Абрис участка

М 1:10000

**Чертеж отвода делянки** под сплошную санитарную рубку Торопецкое лесничество, Скворцовское участковое лесничество Кв.80дел.3Площадь 0.2 га выдел 48 дляна2017 год  
Магнитное склонение 10° С



0-1	N56°29'11,66"	E31°22'20,34"	ЮВ:30	167
1-2	N56°29'06,39"	E31°22'23,58"	СЗ:87	27
2-3	N56°29'06,74"	E31°22'22,28"	СЗ:50	32
3-4	N56°29'07,66"	E31°22'21,16"	ЮЗ:86	97
4-5	N56°29'07,90"	E31°22'14,76"	ЮЗ:61	75
5-6	N56°29'07,24"	E31°22'11,54"	СЗ:28	42
6-7	N56°29'08,07"	E31°22'10,59"	СВ:68	73
7-8	N56°29'08,42"	E31°22'15,21"	СВ:29	15
8-9	N56°29'09,07"	E31°22'15,91"	СЗ:31	42
9-10	N56°29'10,29"	E31°22'14,59"	СЗ:48	119
10-11	N56°29'13,39"	E31°22'10,03"	СВ:52	30
11-12	N56°29'13,97"	E31°22'11,29"	СЗ:66	57
12-13	N56°29'14,62"	E31°22'08,78"	ЮЗ:44	38
13-14	N56°29'13,97"	E31°22'07,23"	ЮЗ:80	42
14-15	N56°29'13,99"	E31°22'04,60"	ЮВ:51	38

*Handwritten signature*

15-16	N56°29'12,77"	E31°22'05,30"	Ю3:40	69
16-17	N56°29'11,88"	E31°22'03,35"	С3:66	53
17-18	N56°29'12,45"	E31°22'00,67"	Ю3:70	27
18-19	N56°29'12,10"	E31°21'59,64"	С3:60	30
19-20	N56°29'12,98"	E31°21'57,85"	Ю3:51	67
20-21	N56°29'12,07"	E31°21'54,19"	Ю3:85	50
21-22	N56°29'12,08"	E31°21'51,51"	Ю3:63	34
22-23	N56°29'11,83"	E31°21'49,46"	ЮВ:39	50
23-24	N56°29'10,51"	E31°21'50,67"	ЮВ:82	45
24-25	N56°29'10,07"	E31°21'53,14"	С3:37	76
25-26	N56°29'10,99"	E31°21'54,42"	ЮВ:87	48
26-27	N56°29'10,71"	E31°21'56,83"	Ю3:9	37
27-24	N56°29'09,53"	E31°21'56,08"	С3:82	57

№ выдела	Ленты (круговой площадки) перече́та				
	№ ленты (площадки)	длина, м	ширина, м	радиус, м	площадь, га
48	сплошной перечет				0,2

Условные обозначения  граница участка

Исполнитель работ по проведению лесопатологического обследования:

Ф.И.О. Егоров В.Г. Подпись 

Дата составления документа 24.11.2017 Телефон 52-31-93