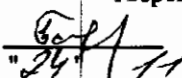


"УТВЕРЖДАЮ"
Министр лесного хозяйства
Тверской области


Барышков В.В.
"24" / 11 / 2017 г.

Акт
лесопатологического обследования № 933
лесных насаждений Торопецкого лесничества (лесопарка)
Тверской области (субъекта Российской Федерации)

Способ лесопатологического обследования: 1. Визуальный
2. Инструментальный

Место проведения

Участковое лесничество	Урочище (дача)	Квартал (кварталы)	Выдел (выделы)	Площадь, га
Скворцовское		34	3	18,5

Лесопатологическое обследование проведено на общей площади 18,5 га.

1. Визуальное лесопатологическое обследование.*

Наземное Дистанционное

1.1. На площади 18,5 га фактическая таксационная характеристика лесного насаждения соответствует (не соответствует) таксационному описанию (нужное подчеркнуть).

Причины несоответствия Несоответствие таксационного описания на части выдела (0,7 га)

Список участков с выявленными несоответствиями приведен в приложении 1 к настоящему Акту.

1.2. Лесные насаждения с нарушенной и утраченной устойчивостью выявлены на площади 0,7 га:

Участковое лесничество	Урочище (дача)	Площадь, га		Причина ослабления (гибели)
		с нарушенной устойчивостью	с утраченной устойчивостью	
Скворцовское			0,7	466
Итого			0,7	

Состояние обследованных лесных насаждений приведено в приложениях 1.1-1.4 к Акту в зависимости от метода проведения ЛПО.

1.3. В обследованных лесных участках прогнозируется:

Прогноз	Площадь, га
Ослабление лесных насаждений	
Усыхание лесных насаждений различной степени	
Развитие очагов вредных организмов	

1.4. Обнаружено загрязнение лесного участка отходами и выбросами:

Промышленными Бытовыми

Вид загрязнения	Размеры загрязнения			Объем, кубм	Площадь загрязнения
	длина, м	ширина, м	высота, м		

ЗАКЛЮЧЕНИЕ

Оценка текущего санитарного и лесопатологического состояния лесных насаждений, назначенные профилактические мероприятия по защите лесов, агитационные мероприятия:

В квартале № 34 выделе № 3 площадь 0,7 участковое лесничество Скворцовское наблюдается усыхание насаждения, необходимо проведение инструментального лесопатологического обследования, на оставшейся площади выдела 17,8 га мероприятия не назначаются.

Исполнитель работ по проведению лесопатологического обследования:

ФИО инженер-лесопатолог Егоров В.Г.

Подпись

Дата обследования

15.06.2017

*Раздел включается в акт, в случае проведения лесопатологического обследования визуальным способом.

2. Инструментальное обследование лесного участка.*

2.1. Фактическая таксационная характеристика лесного насаждения **соответствует**
 (не соответствует) (нужное подчеркнуть) таксационному описанию. Причины несоответствия:

Несоответствие таксационного описания на части выдела (0,7 га)

Ведомость лесных участков с выявленными несоответствиями таксационным описаниям
 приведена в приложении 1 к Акту.

2.2. Состояние насаждений: с нарушенной устойчивостью
 с утраченной устойчивостью

причины повреждения:

Губка корневая, Трутовик ложный осиновый

стволовыми вредителями:

Вид вредителя	Порода	Встречаемость (% заселенных деревьев)	Степень заселения (слабая, средняя, сильная)

Повреждено огнём:

Вид пожара	Порода	Состояние корневых лап		Состояние корневой шейки		Подсушивание луба	
		% поврежденных огнём корней	% деревьев с данным повреждением см	ожог корневой шейки по окружности (1/4; 2/4; 3/4; более 3/4)	% деревьев с данным повреждением см	по окружности (1/4; 2/4; 3/4; более 3/4)	% деревьев с данным повреждением см

Поражено болезнями:

Вид	Порода	Встречаемость (% заражённых деревьев)	Степень повреждения (слабая, средняя, сильная)
Губка корневая	Ель	4	Единичная
Трутовик ложный осиновый	Осица	4	Единичная

2.3. Выборке подлежит 46,0 % от запаса 44,4 % деревьев,

в том числе:

ослабленных	_____ %	(причины назначения)	_____ ;
сильно ослабленных	<u>3,7</u> %	(причины назначения)	<u>358</u> ;
усыхающих	<u>26,5</u> %	(причины назначения)	<u>466 358</u> ;
свежего сухостоя	<u>6,3</u> %		
свежего ветровала:	<u>5,7</u> %		
свежего бурелома	_____ %		
старого ветровала:	_____ %		
старого бурелома	_____ %		
старого сухостоя	<u>3,8</u> %		
аварийных	_____ %		

358 - Трутовик ложный осиновый

466 - Губка корневая

358 - Трутовик ложный осиновый

2.4. Полнота лесного насаждения после уборки деревьев, подлежащих рубке, составит
 Критическая полнота для данной категории лесных насаждений составляет

Рязань
0,4
0,5

ЗАКЛЮЧЕНИЕ

С целью предотвращения негативных процессов или снижения ущерба от их воздействия назначено:

Участковое лесничество	Урочище (дача)	Квартал	Выдел	Площадь выдела, га	Вид мероприятия	Площадь мероприятия, га	Порода	Запас на выдел, куб.м	Крайние сроки проведения
Скворцовское		34	3	18,5	ССР	0,7	Е,ОС	186	2017

Ведомость перечета деревьев, назначенных в рубку, и лесного участка прилагаются (приложение 2 и 3 к Акту).

Меры по обеспечению возобновления:

Искусственное лесовосстановление

Мероприятия, необходимые для предупреждения повреждения или поражения смежных насаждений

Сведения для расчета степени повреждения:

год образования старого сухостоя

Прошлые года ;

основная причина повреждения древесины

466 ;

дата проведения обследований

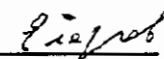
15.06.2017 ;

Исполнитель работ по проведению лесопатологического обследования:

ФИО

Егоров В.Г.

Подпись



Должность

инженер-лесопатолог

Организация

ГБУ «ЛПЦ - Тверьлес»

* Раздел включается в акт в случае проведения лесопатологического обследования обследования инструментальным способом.

Приложение 1.2
к акту лесопатологического обследования

Результаты проведения лесопатологического обследования в лесных насаждениях, поврежденных вредителями леса (хвое-листогрызушными) за 15.06.2017 г.

Субъект Российской Федерации: Тверская область
Участковое лесничество: Скворцовское
Лесничество (лесопарк): Урочище (лесная дача)
Торопецкое

1	2	3	4	5	6	7	Таксационная характеристика лесного насаждения								17	18	Распределение деревьев по категориям состояния, % от запаса				23	Назначенные мероприятия				
							8	9	10	11	12	13	14	15			16	19	20	21		22	24	25	26	
Номер квартала	Номер выдела	Площадь выдела, га	Целевое назначение лесов	Категория защитных лесов	Номер лесопатологического выдела	Площадь лесопатологического выдела, га	состав	порода	возраст	средняя высота, м	средний диаметр, см	тип леса	полнота	тоннет	запас, куб. м/га	Виды вредителя	Доля поврежденных деревьев, % от количества	до 25	26-49	50-75	более 75	Фазы развития вредителя	вид	Площадь, га	Сроки проведения	
34	3	18,5																								

Показатели, несоответствующие таксационному описанию отмечаются "x".

Исполнитель работ по проведению лесопатологического обследования:

ФИО: Егоров В.Г. Подпись: 

Должность: инженер-лесопатолог

Организация: ГБУ «ЛПЦ - Тверьлес»

Дата составления документа: 23.11.2017 Телефон: 52-31-93

Приложение 1.4
к акту лесопатологического обследования

Результаты проведения лесопатологического обследования лесных насаждений с использованием данных дистанционного зондирования Земли (авиационных и космических снимков)

Субъект Российской Федерации Тверская область Лесничество (лесопарк) Торопецкое
 Участковое лесничество Скворцовское Урочище (лесная дача)

1	2	3	4	5	Краткая таксационная характеристика лесных насаждений по данным лесоустройства								Краткая характеристика дистанционного зондирования Земли						Назначенные мероприятия			
					6	7	8	9	10	11	12	13	14	15	16	17	18	19	20	21	22	23
Номер квартала	Номер лесотаксационного выдела	Площадь лесотаксационного выдела, га	Номер лесопатологического выдела	Площадь лесопатологического выдела	Породный состав	Средний возраст	Средняя высота, м	Средний диаметр, см	Тип леса / тип лесорастительных условий	относительная полнота	фонитет	Общий запас древесины, куб.м/га	Тип и наименование летательного аппарата	Наименования съемочной аппаратуры	Режим съемки (панораматический/магнетриальный/гиперспектральный/ВИК/ИК)	Пространственное разрешение (для каждого режима), м	Дата дешифрирования (дд.мм.гггг)	предполагаемая причина повреждения	вид	площадь, га	сроки проведения (мм.гггг-мм.гггг)	
34	3	18,5																				

Показатели, несоответствующие таксационному описанию отмечаются "*".

Исполнитель работ по проведению лесопатологического обследования:

ФИО Егоров В.Г. Подпись 

Должность инженер-лесопатолог

Организация ГБУ «ЛПЦ - Тверьлес»

Дата составления документа 23.11.2017 Телефон 52-31-93

Ведомость перечета деревьев, назначенных в рубку

ВРЕМЕННАЯ ПРОБНАЯ ПЛОЩАДЬ № _____

Субъект РФ Тверская область

Лесничество (лесопарк) Торопецкое Уч.лесничество Скворцовское

Квартал 34 Выдел 3 Площадь, 0,7 га,

Номер очага вредных организмов _____ Размер пробной площади 0,7 га,
сплошной (подеревный) пересчет

Таксационная характеристика:

тип леса ЕКИС состав 8Е2ОС возраст 100 бонитет 2

полнота 0,7 запас на га 280 возобновление _____

Время и причина ослабления насаждения: _____ Прошлые года

Губка корневая, Трутовик ложный осинный

Тип очага вредных организмов: _____ эпизодический, хронический (подчеркнуть)

Фаза развития очага: _____ начальная, нарастания численности, собственно вспышка, кризис
(подчеркнуть)

Состояние лесного насаждения, намечаемые мероприятия: _____ сильно ослабленное

_____ ССР

Средневзвешенная категория состояния насаждения составляет _____ 3,1

ССР - сплошная санитарная рубка

Исполнитель работ по проведению лесопатологического обследования:

Дата составления документа: 23.11.2017 Телефон 52-31-93

ФИО Егоров В.Г. Подпись *Егоров*

Должность инженер-лесопатолог

Организация ГБУ «ЛПЦ - Тверьлес»

ВЕДОМОСТЬ ПЕРЕЧЕТА ДЕРЕВЬЕВ

Порода: Ель

Степени толщины, см	Количество деревьев по категориям состояния, шт.																Всего деревьев по ступеням толщины	
	I	II	III	IV		V		VI			ветровал, бурелом			аварийные деревья			шт.	в том числе подлежат рубке, %
				НЗ	З	НЗ	З	НЗ	З	О	НЗ	З	О	НЗ	З	О		
1	2	3	4	5	6	7	8	9	10	11	12	13	14	15	16	17	18	19
8																		
12																		
16	5	2	2	2		2											13	30,8
20	9	5	7	6		3		2			4						36	41,7
24	18	11	9	11		5		3			3						60	36,7
28	9	7	16	12		4		2			2						52	38,5
32	3	8	4	8		7		1									31	51,6
36	5	2	6	5													18	27,8
40		1	3	2				1			1						8	50,0
44		4	2	3				1			1						11	45,5
48																		
52																		
56																		
60																		
Итого число стволов, шт.	49	40	49	49		21		10				11					229	
Итого, % от числа стволов	17,3	14,1	17,3	17,3		7,4		3,5				3,9					80,6	32,1
Итого запас, кубм	24	28	34	35		12		7				7					147	
Итого, % от запаса	13,1	15,2	18,3	18,7		6,3		3,8				3,7					79,1	32,5

Порода: Осина

Степени толщины, см	Количество деревьев по категориям состояния, шт.																Всего деревьев по ступеням толщины	
	I	II	III	IV		V		VI			ветровал, бурелом			аварийные деревья			шт.	в том числе подлежат рубке, %
				НЗ	З	НЗ	З	НЗ	З	О	НЗ	З	О	НЗ	З	О		
1	2	3	4	5	6	7	8	9	10	11	12	13	14	15	16	17	18	19
8																		
12																		
16																		
20											2						2	100,0
24	7	4	3	6							2						22	50,0
28		3	5	5							3						16	81,3
32		4	2	3													9	55,6
36		2		4													6	66,7
40																		
44																		
48																		
52																		
56																		
Итого число стволов, шт.	7	13	10	18								7					55	
Итого, % от числа стволов	2,5	4,6	3,5	6,3								2,5					19,4	12,3
Итого запас, кубм	3,4	10,5	6,9	14,4								3,7					38,8	
Итого, % от запаса	1,8	5,7	3,7	7,8								2,0					20,9	13,5

З. Л. Л. Л.

Итоговая

Ступени толщины, см	Количество деревьев по категориям состояния, шт.															Всего деревьев по ступеням		
	I	II	III	IV		V		VI			ветровал, бурелом			аварийные деревья			шт.	в том числе подлежат рубке, %
				НЗ	З	НЗ	З	НЗ	З	О	НЗ	З	О	НЗ	З	О		
1	2	3	4	5	6	7	8	9	10	11	12	13	14	15	16	17	18	19
8																		
12																		
16	5	2	2	2		2											13	30,8
20	9	5	7	6		3		2				6					38	44,7
24	25	15	12	17		5		3				5					82	40,2
28	9	10	21	17		4		2				5					68	48,5
32	3	12	6	11		7		1									40	52,5
36	5	4	6	9													24	37,5
40		1	3	2				1				1					8	50,0
44		4	2	3				1				1					11	45,5
48																		
52																		
56																		
60																		
Итого число стволов, шт.	56	53	59	67		21		10			18						284	126
Итого, % от числа стволов	19,7	18,7	20,8	23,6		7,4		3,5			6,3						100	44,4
Итого запас, кубм	27,6	38,8	40,9	49,2		11,6		7,1			10,5						185,6	85,2
Итого, % от запаса	14,9	20,9	22,0	26,5		6,3		3,8			5,7						100	46,0

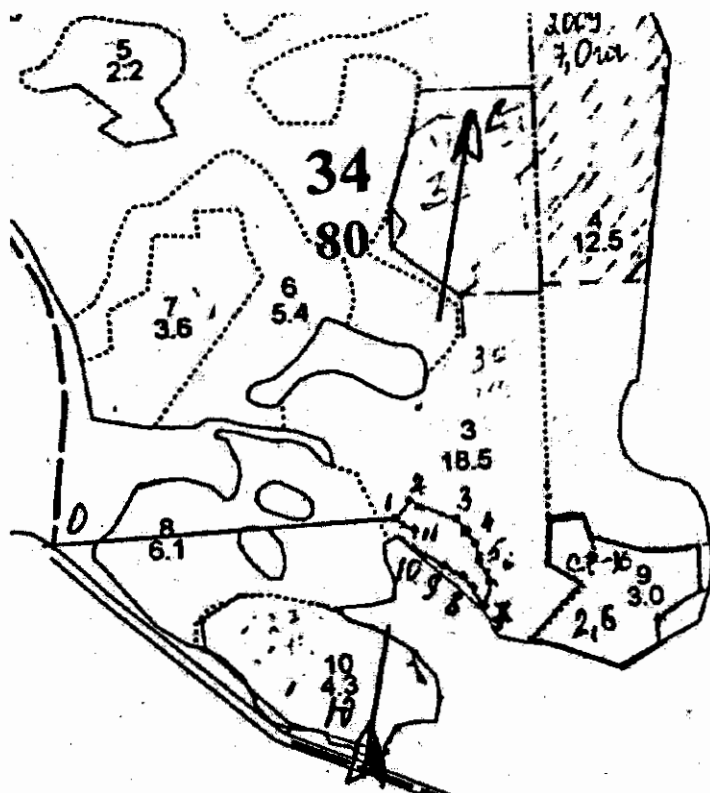
Примечание: НЗ - незаселенное, З - заселенное, О - отработанное вредителями.
Средняя по породе: Ель-3,1; Осина-3,1

Елезов

Абрис участка

Скворцовское участковое лесничество кв 34 выд 3 пл 0,7 га

М 1:10000



№ выдела	Ленты (круговой площадки) перечета				
	№ ленты (площадки)	длина, м	ширина, м	радиус, м	площадь, га
3	Сплошной пересчет				0,7

Номера точек	Координаты	Румбы линий	Длина, м
0-1 56.33.43.0	031.13.17.8	СВ:76	450
1-2 56.33.40.1	031.13.50.0	СВ:30	30
2-3 56.33.39.0	031.13.49.8	ЮВ:76	68
3-4 56.33.40.2	031.13.48.1	ЮВ:47	48
4-5 56.33.40.8	031.13.46.9	ЮВ:21	24
5-6 56.33.41.7	031.13.44.8	ЮВ:35	32
6-7 56.33.42.4	031.13.44.7	ЮЗ:5	34
7-8 56.33.43.0	031.13.43.3	СЗ:42	50
8-9 56.33.43.6	031.13.44.0	СЗ:72	27
9-10 56.33.42.9	031.13.47.3	СЗ:65	49

Гладков

10-11 56.33.42.1	031.13.48.1	СЗ:2	23
11-1 56.33.41.2	031.13.49.2	СЗ:70	32

Условные обозначения ————— граница участка

Исполнитель работ по проведению лесопатологического обследования:

Ф.И.О. Сорокин В.Т. Подпись *В.Т. Сорокин*

Дата составления документа 23.11.2017 Телефон 52-31-93.