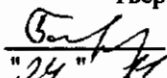


"УТВЕРЖДАЮ"
Министр лесного хозяйства
Тверской области
 Барышков В.В.
"24" / 11 / 2017 г.

Акт
лесопатологического обследования № 931
лесных насаждений Торопецкого лесничества (лесопарка)
Тверской области (субъекта Российской Федерации)

Способ лесопатологического обследования: 1. Визуальный
2. Инструментальный

Место проведения

Участковое лесничество	Урочище (дача)	Квартал (кварталы)	Выдел (выделы)	Площадь, га
Речанское		148	8	4,6

Лесопатологическое обследование проведено на общей площади 4,6 га.

1. Визуальное лесопатологическое обследование.*

Наземное Дистанционное

1.1. На площади 4,6 га фактическая таксационная характеристика лесного насаждения соответствует (не соответствует) таксационному описанию (нужное подчеркнуть).

Причины несоответствия Несоответствие таксационного описания на части выдела (1,6 га)

Список участков с выявленными несоответствиями приведен в приложении 1 к настоящему Акту.

1.2. Лесные насаждения с нарушенной и утраченной устойчивостью выявлены на площади 1,6 га:

Участковое лесничество	Урочище (дача)	Площадь, га		Причина ослабления (гибели)
		с нарушенной устойчивостью	с утраченной устойчивостью	
Речанское			1,6	466
	Итого		1,6	

Состояние обследованных лесных насаждений приведено в приложениях 1.1-1.4 к Акту в зависимости от метода проведения ЛПО.

1.3. В обследованных лесных участках прогнозируется:

Прогноз	Площадь, га
Ослабление лесных насаждений	
Усыхание лесных насаждений различной степени	
Развитие очагов вредных организмов	

1.4. Обнаружено загрязнение лесного участка отходами и выбросами:

Промышленными Бытовыми

Вид загрязнения	Размеры загрязнения			Объем, кубм	Площадь загрязнения
	длина, м	ширина, м	высота, м		

ЗАКЛЮЧЕНИЕ

Оценка текущего санитарного и лесопатологического состояния лесных насаждений, назначенные профилактические мероприятия по защите лесов, агитационные мероприятия:

В квартале № 148 выделе № 8 площадь 1,6 участковое лесничество Речанское наблюдается усыхание насаждения, необходимо проведение инструментального лесопатологического обследования, на оставшейся площади выдела 3,0 га мероприятия не назначаются

Исполнитель работ по проведению лесопатологического обследования:

ФИО инженер-лесопатолог Егоров В.Г.

Подпись Егоров

Дата обследования

15.06.2017

*Раздел включается в акт, в случае проведения лесопатологического обследования визуальным способом.

2. Инструментальное обследование лесного участка.*

2.1. Фактическая таксационная характеристика лесного насаждения соответствует
(не соответствует) (нужное подчеркнуть) таксационному описанию. Причины несоответствия:

Несоответствие таксационного описания на части выдела (1,6 га)

Ведомость лесных участков с выявленными несоответствиями таксационным описаниям приведена в приложении 1 к Акту.

2.2. Состояние насаждений: с нарушенной устойчивостью
с утраченной устойчивостью

причины повреждения:

Губка корневая, Трутовик ложный осиновый

стволовыми вредителями:

Вид вредителя	Порода	Встречаемость (% заселенных деревьев)	Степень заселения (слабая, средняя, сильная)

Повреждено огнём:

Вид пожара	Порода	Состояние корневых лап		Состояние корневой шейки		Подсушивание луба	
		% поврежденных отгём корней	% деревьев с данным повреждением см	ожог корневой шейки по окружности (1/4; 2/4; 3/4; более 3/4)	% деревьев с данным повреждением см	по окружности (1/4; 2/4; 3/4; более 3/4)	% деревьев с данным повреждением см

Поражено болезнями:

Вид	Порода	Встречаемость (% заражённых деревьев)	Степень повреждения (слабая, средняя, сильная)
Губка корневая	Ель	4	Единичная
Губка корневая	Сосна	3	Единичная
Трутовик ложный осиновый	Осина	4	Единичная

2.3. Выборке подлежит 41,6 % от запаса 39,9 % деревьев,

в том числе:

ослабленных	_____ %,	(причины назначения)	_____ ;
сильно ослабленных	<u>6,2</u> %,	(причины назначения)	_____ ;
усыхающих	<u>22,7</u> %,	(причины назначения)	<u>466</u> <u>358</u> ;
свежего сухостоя	<u>4,1</u> %,		
свежего ветровала:	<u>4,3</u> %,		
свежего бурелома	_____ %,		
старого ветровала:	_____ %,		
старого бурелома	_____ %,		
старого сухостоя	<u>4,3</u> %,		
аварийных	_____ %.		

466 - Губка корневая

358 - Трутовик ложный осиновый

2.4. Полнота лесного насаждения после уборки деревьев, подлежащих рубке, составит
Критическая полнота для данной категории лесных насаждений составляет

0,5

ЗАКЛЮЧЕНИЕ

С целью предотвращения негативных процессов или снижения ущерба от их воздействия назначено:

Участковое лесничество	Урочище (дача)	Квартал	Выдел	Площадь выдела, га	Вид мероприятия	Площадь мероприятия, га	Порода	Запас на выдел, куб.м	Крайние сроки проведения
Речанское		148	8	4,6	ССР	1,6	Е,ОС,Б, С	416	2017

Ведомость перечета деревьев, назначенных в рубку, и лесного участка прилагаются (приложение 2 и 3 к Акту).

Меры по обеспечению возобновления:

Искусственное лесовосстановление

Мероприятия, необходимые для предупреждения повреждения или поражения смежных насаждений

Сведения для расчета степени повреждения:

год образования старого сухостоя

Прошлые года :

основная причина повреждения древесины

466 :

дата проведения обследований

15.06.2017 :

Исполнитель работ по проведению лесопатологического обследования:

ФИО

Егоров В.Г.

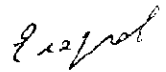
Должность

инженер-лесопатолог

Организация

ГБУ «ЛПЦ - Тверьлес»

Подпись



* Раздел включается в акт в случае проведения лесопатологического обследования обследования инструментальным способом.

Ведомость лесных участков с выявленными несоответствиями таксационным описаниям

Источник данных	Год проведения лесопроизводства	Номер квартала	Номер выдела	Площадь выдела, га		Целевое назначение лесов	Категория защитных лесов	Номер выдела лесопатологического	Площадь выдела лесопатологического	Выдела, га	Таксационная характеристика											Заложено пробных площадей	
				4,6	4,6						Состав	Порода	Возраст, лет	Средняя высота, м	Средний диаметр, см	Тип леса	Тип условий	Местопрояв	Полнота	Бонитет	Запас, куб. м/га	Колличество, шт	общая площадь, га
ТО	2008	148	8	4,6	4,6	Эксплуатационные леса		2	1,6		SE20с2Б1С	Е	80	24	26	ЕКИС	С3	0,6	1	260	1	1,6	
Ф				4,6	4,6						6Е10С2Б1С	Е	80	24	26	ЕКИС	С3	0,6	1	260	1	1,6	

Примечание: Несответствие таксационного описания на части выдела
 ТО - таксационные описания
 Ф - фактическая характеристика лесного насаждения

Исполнитель работ по проведению лесопатологического обследования:

ФИО инженер-лесопатолог Егоров В.Г. _____ Подпись
 Должность инженер-лесопатолог _____
 Организация ГБУ «ЛПЦ - Тверьлес» _____

Приложение 1.2
к акту лесопатологического обследования

Результаты проведения лесопатологического обследования в лесных насаждениях,
поврежденных вредителями леса (хвое- листогрызущими) за 15.06.2017 г.

Субъект Российской Федерации Тверская область Лесничество (лесопарк) Торопецкое
Участковое лесничество Резанское Урочище (лесная дача)

1	2	3	4	5	6	7	Таксационная характеристика лесного насаждения								17	Распределение деревьев по категориям состояния, % от запаса					Назначенные мероприятия				
							8	9	10	11	12	13	14	15		16	18	19	20	21	22	23	24	25	26
Номер квартала	Номер выдела	Площадь выдела, га	Целевое назначение лесов	Категория защитных лесов	Номер лесопатологического выдела	Площадь лесопатологического выдела, га	состав	попоя	возраст	средняя высота, м	средний диаметр, см	тип леса	полнота	тонит	запас, куб. м/га	Доля поврежденных деревьев, % от количества	до 25	26-49	50-75	более 75	Фазы развития вредителя	вид	Площадь, га	Сроки проведения	
148	8	4,6																							

Показатели, несоответствующие таксационному описанию отмечаются "##".

Исполнитель работ по проведению лесопатологического обследования:

ФИО Егоров В.Г. Подпись

Должность инженер-лесопатолог

Организация ГБУ «ЛПЦ - Тверьлес»

Дата составления документа 24.11.2017 Телефон 52-31-93

Приложение 1.4
к акту лесопатологического обследования

Результаты проведения лесопатологического обследования лесных насаждений с использованием данных дистанционного зондирования Земли (авиационных и космических снимков)

Субъект Российской Федерации _____ Лесничество (лесопарк) _____ Торопецкое
 Участковое лесничество _____ Речанское _____ Урочище (лесная дача) _____

1	2	3	4	5	Краткая таксационная характеристика лесных насаждений по данным лесоустройства								Краткая характеристика дистанционного зондирования Земли						Назначенные мероприятия				
					6	7	8	9	10	11	12	13	14	15	16	17	18	19	20	21	22	23	
Номер квартала	Номер лесотаксационного выдела	Площадь лесотаксационного выдела, га	Номер лесопатологического выдела	Площадь лесопатологического выдела	Породный состав	Средний возраст	Средняя высота, м	Средний диаметр, см	Тип леса / тип лесорастительных условий	Относительная полнота	Бонитет	Общий запас древесины, куб. м/га	Тип и наименование летательного аппарата	Наименования съемочной аппаратуры	Режим съемки (панорамная/навысперектральный/гиперспектральный/БИК/ИК)	Пространственное разрешение (для каждого режима), м	Дата съемки (дд.мм.гггг)	Дата дешифрирования (дд.мм.гггг)	предполагаемая причина повреждения	вид	площадь, га	сроки проведения (мм.гггг-мм.гггг)	
148	8	4,6																					

Показатели, несоответствующие таксационному описанию отмечаются "**".
 Исполнитель работ по проведению лесопатологического обследования:

ФИО _____ Подпись _____
 Должность _____
 Организация _____
 Дата составления документа _____ 24.11.2017 _____
 Телефон _____ 52-31-93 _____

Ведомость перечета деревьев, назначенных в рубку
ВРЕМЕННАЯ ПРОБНАЯ ПЛОЩАДЬ № _____

Субъект РФ Тверская область

Лесничество (лесопарк) Торопецкое Учлесничество Речанское

Квартал 148 Выдел 8 Площадь, 1,6 га,

Номер очага вредных организмов _____ Размер пробной площади 1,6 га,
сплошной (подеревный) перечет

Таксационная характеристика:

тип леса ЕКИС состав 6Е1ОС2Б1С возраст 80 бонитет 1

полнота 0,6 запас на га 260 возобновление _____

Время и причина ослабления насаждения: _____ Прошлые года

Губка корневая, Трутовик ложный осиновый

Тип очага вредных организмов: _____ эпизодический, хронический (подчеркнуть)

Фаза развития очага: _____ начальная, нарастания численности, собственно вспышка, кризис
(подчеркнуть)

Состояние лесного насаждения, намечаемые мероприятия: _____ сильно ослабленное

_____ ССР

Средневзвешенная категория состояния насаждения составляет _____ 3,2

ССР - сплошная санитарная рубка

Исполнитель работ по проведению лесопатологического обследования:

Дата составления документа: 24.11.2017 Телефон 52-31-93

ФИО Егоров В.Г. Подпись 

Должность инженер-лесопатолог

Организация ГБУ «ЛПЦ - Тверьлес»

ВЕДОМОСТЬ ПЕРЕЧЕТА ДЕРЕВЬЕВ

Порода: Ель

Ступени толщины, см	Количество деревьев по категориям состояния, шт.																Всего деревьев по ступеням толщины		
	I	II	III	IV		V		VI			ветровал, бурелом			аварийные деревья			шт.	в том числе подлежат рубке, %	
				НЗ	З	НЗ	З	НЗ	З	О	НЗ	З	О	НЗ	З	О			
1	2	3	4	5	6	7	8	9	10	11	12	13	14	15	16	17	18	19	
8																			
12																			
16		4		2													6	33,3	
20		10				5											15	33,3	
24	1	6	9	7		3											26	38,5	
28	2	14	16	12		3					3						50	36,0	
32		21	23	15		3					4						66	33,3	
36		21	10	13							3						47	34,0	
40		12	4	13													29	44,8	
44			8								2						10	20,0	
48																			
52																			
56																			
60																			
Итого число стволов, шт.	3	88	70	62		14					12						249		
Итого, % от числа стволов	0,7	21,6	17,2	15,2		3,4					2,9						61,2	21,5	
Итого запас, кубм	2	88	77	68		8					15						258		
Итого, % от запаса	0,5	21,1	18,6	16,3		2,0					3,5						62,0	21,8	

Порода: Осина

Ступени толщины, см	Количество деревьев по категориям состояния, шт.																Всего деревьев по ступеням толщины		
	I	II	III	IV		V		VI			ветровал, бурелом			аварийные деревья			шт.	в том числе подлежат рубке, %	
				НЗ	З	НЗ	З	НЗ	З	О	НЗ	З	О	НЗ	З	О			
1	2	3	4	5	6	7	8	9	10	11	12	13	14	15	16	17	18	19	
8																			
12																			
16																			
20			5														5	100,0	
24		4	3														7	42,9	
28		2	4														6	66,7	
32		2	4	3													9	77,8	
36		2	5	5													12	83,3	
40			6	3													9	100,0	
44																			
48				2													2	100,0	
52																			
56																			
Итого число стволов, шт.		10	27	13													50		
Итого, % от числа стволов		2,5	6,6	3,2													12,3	9,8	
Итого запас, кубм		7,8	25,7	19,1													52,7		
Итого, % от запаса		1,9	6,2	4,6													12,7	10,8	

Р. К. К.

Порода: Береза

Ступени толщины, см	Количество деревьев по категориям состояния, шт.																Всего деревьев по ступеням толщины	
	I	II	III	IV		V		VI			ветровал, бурелом			аварийные деревья			шт.	в том числе подлежат рубке, %
				НЗ	З	НЗ	З	НЗ	З	О	НЗ	З	О	НЗ	З	О		
1	2	3	4	5	6	7	8	9	10	11	12	13	14	15	16	17	18	19
8																		
12																		
16																		
20																		
24		4				1											5	20,0
28		4	3			2											9	22,2
32		8	4			5		5									22	45,5
36		7						5									12	41,7
40		2	2					2			2						8	50,0
44		2						2									4	50,0
48																		
52																		
56																		
60																		
Итого число стволов, шт.		27	9			8		14			2						60	
Итого, % от числа стволов		6,6	2,2			2,0		3,4			0,5						14,7	5,9
Итого запас, кбм		27,8	8,9			6,5		17,9			3,1						64,2	
Итого, % от запаса		6,7	2,1			1,6		4,3			0,8						15,4	6,7

Порода: Сосна

Ступени толщины, см	Количество деревьев по категориям состояния, шт.																Всего деревьев по ступеням толщины	
	I	II	III	IV		V		VI			ветровал, бурелом			аварийные деревья			шт.	в том числе подлежат рубке, %
				НЗ	З	НЗ	З	НЗ	З	О	НЗ	З	О	НЗ	З	О		
1	2	3	4	5	6	7	8	9	10	11	12	13	14	15	16	17	18	19
8																		
12																		
16																		
20		4		1													5	20,0
24		7		1		1											9	22,2
28		3	7	2		1											13	23,1
32		2	6	1		1											10	20,0
36		1	4	2													7	28,6
40		2		1													3	33,3
44		1															1	
48																		
52																		
56																		
60																		
Итого число стволов, шт.		20	17	8		3											48	
Итого, % от числа стволов		4,9	4,2	2,0		0,7											11,8	2,7
Итого запас, кбм		15,6	16,2	7,5		2,2											41,5	
Итого, % от запаса		3,7	3,9	1,8		0,5											10,0	2,3

Глебов

Итоговая

Ступени толщины, см	Количество деревьев по категориям состояния, шт.																Всего деревьев по ступеням	
	I	II	III	IV		V		VI			ветровал, бурелом			аварийные деревья			шт.	в том числе подлежат рубке, %
				НЗ	З	НЗ	З	НЗ	З	О	НЗ	З	О	НЗ	З	О		
	2	3	4	5	6	7	8	9	10	11	12	13	14	15	16	17	18	19
1																		
8																		
12																		
16		4		2													6	33,3
20		14	5	1		5											25	44,0
24	1	21	12	8		5											47	34,0
28	2	23	30	14		6					3						78	34,6
32		33	37	19		9		5			4						107	38,3
36		31	19	20				5			3						78	42,3
40		16	12	17				2			2						49	55,1
44		3	8					2			2						15	26,7
48				2													2	100,0
52																		
56																		
60																		
Итого число стволов, шт.	3	145	123	83		25		14			14						407	163
Итого, % от числа стволов	0,7	35,6	30,2	20,4		6,1		3,4			3,4						100	39,9
Итого запас, кубм	2,0	138,9	128,1	94,6		17,1		17,9			17,8						416,4	173,1
Итого, % от запаса	0,5	33,4	30,8	22,7		4,1		4,3			4,3						100	41,6

Примечание: НЗ - незаселенное, З - заселенное, О - отработанное вредителями.

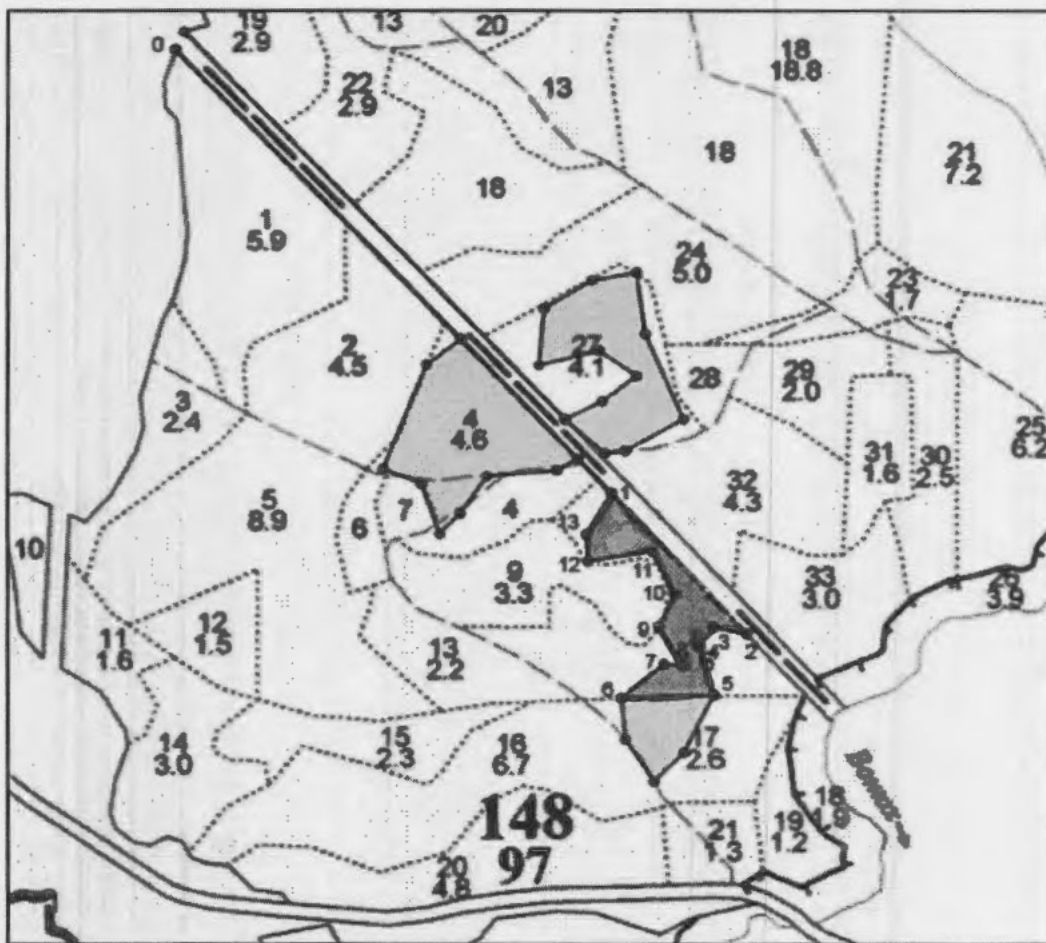
Средняя по породе: Ель-3,1; Осина-3,2; Береза-3,4; Сосна-2,9

Г. С. Сидоров

Абрис участка

М 1:10000

Чертеж отвода делянки под сплошную санитарную рубку Торопецкое лесничество, Речанское участковое лесничество Кв.148 дел.1 Площадь 1.6 га выдел 8 на 2017 год
Магнитное склонение восточное 10°



0-1	N56°28'33,17"	E31°50'34,27"	ЮВ:54	823
1-2	N56°28'13,80"	E31°51'08,30"	ЮВ:54	257
2-3	N56°28'08,20"	E31°51'18,81"	СЗ:89	45
3-4	N56°28'08,69"	E31°51'16,11"	ЮЗ:25	31
4-5	N56°28'07,74"	E31°51'15,46"	ЮВ:26	67
5-6	N56°28'06,02"	E31°51'15,76"	ЮЗ:78	122

З. Лавров

6-7	N56°28'05,80"	E31°51'09,70"		СВ:41		72
7-8	N56°28'06,74"	E31°51'12,46"		СВ:86		26
8-9	N56°28'06,79"	E31°51'13,56"		СЗ:42		62
9-10	N56°28'08,46"	E31°51'11,81"		СВ:17		47
10-11	N56°28'09,80"	E31°51'12,83"		СЗ:39		64
11-12	N56°28'11,80"	E31°51'11,15"		ЮЗ:71		85
12-13	N56°28'10,93"	E31°51'06,28"		СЗ:14		35
13-1	N56°28'11,94"	E31°51'06,24"		СВ:21		65

№ выдела	Ленты (круговой площадки) перечета				
	№ ленты (площадки)	длина, м	ширина, м	радиус, м	площадь, га
8	сплошной пересчет				1,6

Условные обозначения  граница участка

Исполнитель работ по проведению лесопатологического обследования:

Ф.И.О. Егоров В.Г. Подпись 

Дата составления документа 24.11.2017 Телефон 52-31-93