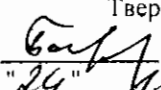


"УТВЕРЖДАЮ"
Министр лесного хозяйства
Тверской области
 Барышков В.В.
"24" 11 2017 г.

Акт
лесопатологического обследования № 920
лесных насаждений Западнодвинского лесничества (лесопарка)
Тверской области (субъекта Российской Федерации)

Способ лесопатологического обследования: 1. Визуальный
2. Инструментальный

Место проведения

Участковое лесничество	Урочище (дача)	Квартал (кварталы)	Выдел (выделы)	Площадь, га
Сморозинское	Чичатское	14	17	2,7

Лесопатологическое обследование проведено на общей площади 2,7 га.

1. Визуальное лесопатологическое обследование.*

Наземное Дистанционное

1.1. На площади 2,7 га фактическая таксационная характеристика лесного насаждения соответствует (не соответствует) таксационному описанию (нужное подчеркнуть).

Причины несоответствия _____

Список участков с выявленными несоответствиями приведен в приложении 1 к настоящему Акту.

1.2. Лесные насаждения с нарушенной и утраченной устойчивостью выявлены на площади 1,4 га:

Участковое лесничество	Урочище (дача)	Площадь, га		Причина ослабления (гибели)
		с нарушенной устойчивостью	с утраченной устойчивостью	
Сморозинское	Чичатское		1,4	466
	Итого		1,4	

Состояние обследованных лесных насаждений приведено в приложениях 1.1-1.4 к Акту в зависимости от метода проведения ЛПО.

1.3. В обследованных лесных участках прогнозируется:

Прогноз	Площадь, га
Ослабление лесных насаждений	
Усыхание лесных насаждений различной степени	
Развитие очагов вредных организмов	

1.4. Обнаружено загрязнение лесного участка отходами и выбросами:

Промышленными Бытовыми

Вид загрязнения	Размеры загрязнения			Объем, кубм	Площадь загрязнения
	длина, м	ширина, м	высота, м		

ЗАКЛЮЧЕНИЕ

Оценка текущего санитарного и лесопатологического состояния лесных насаждений, назначенные профилактические мероприятия по защите лесов, агитационные мероприятия:

В квартале № 14 выделе № 17 площадь 1,4 участковое лесничество Смородинское

наблюдается усыхание насаждения, необходимо проведение инструментального лесопатологического обследования, на оставшейся площади выдела 1,3 га мероприятия не назначаются.

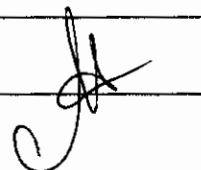
Исполнитель работ по проведению лесопатологического обследования:

ФИО инженер-лесопатолог Островский А.Н.

Подпись _____

Дата обследования _____

18.07.2017



*Раздел включается в акт, в случае проведения лесопатологического обследования визуальным способом

2. Инструментальное обследование лесного участка.*

2.1. Фактическая таксационная характеристика лесного насаждения соответствует
(не соответствует) (нужное подчеркнуть) таксационному описанию. Причины несоответствия:

Ведомость лесных участков с выявленными несоответствиями таксационным описаниям
приведена в приложении 1 к Акту.

2.2. Состояние насаждений: с нарушенной устойчивостью
с утраченной устойчивостью

причины повреждения:

Губка корневая, Рак смоляной

стволовыми вредителями:

Вид вредителя	Порода	Встречаемость (% заселенных деревьев)	Степень заселения (слабая, средняя, сильная)

Повреждено огнём:

Вид пожара	Порода	Состояние корневых лап		Состояние корневой шейки		Подсушивание луба	
		% поврежденных огнём корней	% деревьев с данным повреждением см	ожог корневой шейки по окружности (1/4; 2/4; 3/4; более 3/4)	% деревьев с данным повреждением см	по окружности (1/4; 2/4; 3/4; более 3/4)	% деревьев с данным повреждением см

Поражено болезнями:

Вид	Порода	Встречаемость (% зараженных деревьев)	Степень повреждения (слабая, средняя, сильная)
Губка корневая	Ель	9	Единичная
Рак смоляной	Сосна	2	Единичная
Трутовик ложный осиновый	Осина	2	Единичная

2.3. Выборке подлежит 41,9 % от запаса 33,8 % деревьев,

в том числе:

ослабленных	_____ %.	(причины назначения)	_____ ;
сильно ослабленных	<u>1,3</u> %.	(причины назначения)	<u>358</u> ;
усыхающих	<u>24,5</u> %.	(причины назначения)	<u>466</u> <u>358</u> <u>371</u> ;
свежего сухостоя	<u>7,7</u> %.		
свежего ветровала:	_____ %.		
свежего бурелома	_____ %.		
старого ветровала:	_____ %.		
старого бурелома	_____ %.		
старого сухостоя	<u>8,4</u> %.		
аварийных	_____ %.		

358 - Трутовик ложный осиновый

466 - Губка корневая

358 - Трутовик ложный осиновый

371 - Рак смоляной

2.4. Полнота лесного насаждения после уборки деревьев, подлежащих рубке, составит
Критическая полнота для данной категории лесных насаждений составляет

0,5 0,3

ЗАКЛЮЧЕНИЕ

С целью предотвращения негативных процессов или снижения ущерба от их воздействия назначено:

Участковое лесничество	Урочище (дача)	Квартал	Выдел	Площадь выдела, га	Вид мероприятия	Площадь мероприятия, га	Порода	Запас на выдел, куб.м	Крайние сроки проведения
Сморозинское	Чичатское	14	17	2,7	ССР	1,4	Е.С.Б.О С	358	2017

Ведомость перечета деревьев, назначенных в рубку, и лесного участка прилагаются (приложение 2 и 3 к Акту).

Меры по обеспечению возобновления:

Искусственное лесовосстановление

Мероприятия, необходимые для предупреждения повреждения или поражения смежных насаждений

Сведения для расчета степени повреждения:

год образования старого сухостоя

Прошлые года

основная причина повреждения древесины

466

дата проведения обследований

18.07.2017

Исполнитель работ по проведению лесопатологического обследования:

ФИО

Островский А.Н.

Должность

инженер-лесопатолог

Организация

ГБУ «ЛПЦ - Тверьлес»

Подпись



* Раздел включается в акт в случае проведения лесопатологического обследования обследованием инструментальным способом

Ведомость лесных участков с выявленными несоответствиями таксационным описаниям

Источник данных	Год проведения лесосурьейтинга	Номер квартала	Номер выдела	Площадь выдела, га	Целевое назначение лесов	Категория защитных лесов	Номер выдела лесопатологического выдела	Площадь выдела лесопатологического выдела, га	Таксационная характеристика										Заложено пробных площадей		
									состав	популя	возраст, лет	средняя высота, м	средний диаметр, см	тип леса	тип условий	местоприозр	полнота	бонитет	запас, куб. м/га	колличество, шт	общая площадь, га
ТО	2004	14	17	2,7	Эксплуатационные леса		1	1,4	4ЕЗС2Б1ЮС	Е	130	29	36	Е4	В3	0,5	2	260	1	1,4	
Ф																					

Примечание:

ТО - таксационные описания

Ф - фактическая характеристика лесного насаждения

Исполнитель работ по проведению лесопатологического обследования:

ФИО

инженер-лесопатолог Островский А.Н.

Подпись



Должность

инженер-лесопатолог

Организация

ГБУ «ЛПЦ - Тверьлес»

Результаты проведения лесопатологического обследования в лесных насаждениях,
поврежденных вредителями леса (хвое-листогрызушными) за 18.07.2017 г.

Субъект Российской Федерации Тверская область Лесничество (лесопарк) Западнодвинское
Участковое лесничество Смородинское Урочище (лесная дача) Чичатское

1	2	3	4	5	6	7	Таксационная характеристика лесного насаждения								18	Распределение деревьев по категориям состояния, % от запаса				Назначенные мероприятия						
							8	9	10	11	12	13	14	15		16	17	19	20	21	22	23	24	25	26	
номер квартала	номер выдела	площадь выдела, га	лесовос. назначенное лесов	категория защитных лесов	номер лесопатологического выдела	площадь лесопатологического выдела, га	состав	порода	возраст	средняя высота, м	средний диаметр, см	тип леса	полнота	бонитет	запас, куб. м/га	виды вредителя	доля поврежденных деревьев, % от количества	до 25	26-49	50-75	более 75	фазы развития вредителя	вид	площадь, га	сроки проведения	
14	17	2,7																								

Показатели, несоответствующие таксационному описанию отмечаются "**".

Исполнитель работ по проведению лесопатологического обследования:

ФИО Островский А.Н. Подпись

Должность инженер-лесопатолог

Организация ГБУ «ЛПЦ - Тверьлес»

Дата составления документа 24.11.2017

Телефон

52-31-93

Результаты проведения лесопатологического обследования в лесных насаждениях,
с использованием авиационных средств

18.07.2017 г.

Субъект Российской Федерации
Участковое лесничество

Тверская область
Смординское

Лесничество (лесопарк)
Урочище (лесная дача)

Западнодвинское
Чичатское

Государственный и регистрационный знаки летательного аппарата

Изготовитель, тип летательного аппарата

Серийный идентификационный номер воздушного судна

Дата вылета Местное время вылета Пункт вылета

Время полёта

Номер квартала	Номер вылета	Номер лесопатологического вылета	Площадь вылета	Лесопатологического вылета, вылетов, входящих в вылет	Лесопатологический вылет	Лесопатологическая пора	Доля усыхающих и погибших деревьев %										степень повреждения полога, %		Тип распределения повреждённых (погибших) деревьев (равномерное)	Причина повреждения	Назначенные мероприятия		
							Усыхающие	свежий сухостой	старый сухостой	свежий ветровал	старый ветровал	старый бурелом	свежий бурелом	аварийные деревья	деформация	деформация	Вид	площадь			Сроки проведения		
1	2	3	4	5	6	7	8	9	10	11	12	13	14	15	16	17	18	19	20	21			
14	17																						

Показатели, несоответствующие таксационному описанию отмечаются "ж".

Исполнитель работ по проведению лесопатологического обследования:

ФИО

Островский А.Н.

Подпись



Должность

инженер-лесопатолог

Организация

ГБУ «ЛПЦ - Тверьлес»

Дата составления документа

24.11.2017

Телефо

52-31-93


Приложение 1.4
к акту лесопатологического обследования

Результаты проведения лесопатологического обследования лесных насаждений с использованием данных дистанционного зондирования Земли (авиационных и космических снимков)

Субъект Российской Федерации: Тверская область Лесничество (лесопарк) Западнодвинское
Участковое лесничество: Смординское Урочище (лесная дача) Чичатское

1	2	3	4	5	Краткая таксационная характеристика лесных насаждений по данным лесостроительства										Краткая характеристика дистанционного зондирования Земли						Дата дешифрирования (УЛМ, ГТТ)			Назначенные мероприятия		
					6	7	8	9	10	11	12	13	14	15	16	17	18	19	20	21	22	23				
Номер квартала	Номер лесотаксационного выдела	Площадь лесотаксационного выдела, га	Номер лесопатологического выдела	Исключить лесопатологического выдела	Породный состав	Средний возраст	Средняя высота, м	Средний диаметр, см	Тип леса / тип лесорастительных условий	Относительная полнота	Доминант	Общий запас древины, куб. м/га	Тип и наименование лесотехнического аппарата	Наименование съемочной аппаратуры	Режим съемки (панораматриксный/мультиспектральный/линейный/альфа/БИ/ИК)	Поступившее разрешение (для какого режима), м	Дата съемки (дд.мм.гггг)	Дата дешифрирования (УЛМ, ГТТ)	предполагаемая причина повреждения	вид	площадь, га	сроки проведения (мм.гггг - мм.гггг)				
14	17	2.7																								

Показатели, несоответствующие таксационному описанию отмечаются "х".
Исполнитель работ по проведению лесопатологического обследования:

ФИО: Островский А.Н. Подпись: 
Должность: инженер-лесопатолог
Организация: ГБУ «ЛПЦ - Тверьлес»
Дата составления документа: 24.11.2017
Телефон: 52-31-93

Ведомость перечета деревьев, назначенных в рубку

ВРЕМЕННАЯ ПРОБНАЯ ПЛОЩАДЬ № _____

Субъект РФ Тверская область

Лесничество (лесопарк) Западнолвинское Уч.лесничество Смординское

Квартал 14 Выдел 17 Площадь 1,4 га.

Номер очага вредных организмов _____ Размер пробной площади 1,4 га.
сплошной (подеревный) пересчет

Таксационная характеристика:

тип леса ЕЧ состав 4ЕЗС2Б1ОС возраст 130 бонитет 2

полнота 0,5 запас на га 260 возобновление _____

Время и причина ослабления насаждения: _____ Пропытые года

Губка корневая, Рак смоляной

Тип очага вредных организмов: _____ эпизодический, хронический (подчеркнуть)

Фаза развития очага: _____ начальная, нарастания численности, собственно вспышка, кризис
(подчеркнуть)

Состояние лесного насаждения, намечаемые мероприятия: _____ сильно ослабленное
ССР

Средневзвешенная категория состояния насаждения составляет _____ 3,0

ССР - сплошная санитарная рубка

Исполнитель работ по проведению лесопатологического обследования:

Дата составления документа: 24.11.2017 Телефон 52-31-93

ФИО Островский А.Н. Подпись _____

Должность инженер-лесопатолог

Организация ГБУ «ЛПЦ - Тверьлес»

ВЕДОМОСТЬ ПЕРЕЧЕТА ДЕРЕВЬЕВ

Порода: Ель

Ступени толщины, см	Количество деревьев по категориям состояния, шт.																Всего деревьев по ступеням толщины	
	I	II	III	IV		V		VI			ветровал. бурелом			аварийные деревья			шт.	в том числе подлежат рубке, %
				НЗ	З	НЗ	З	НЗ	З	О	НЗ	З	О	НЗ	З	О		
1	2	3	4	5	6	7	8	9	10	11	12	13	14	15	16	17	18	19
8																		
12	3	2	9	3													17	17,6
16	5	12	7	2													26	7,7
20	6	9	2	4													21	19,0
24	7	8	1	5		2											23	30,4
28	5	4	2	9		1		2									23	52,2
32	2	1	1	5		5		6									20	80,0
36		2	3	8		2		3									18	72,2
40		2	1	6				2									11	72,7
44				7													7	100,0
48																		
52			1														1	
56																		
60																		
Итого число стволов, шт.	28	40	27	49		10		13									167	
Итого, % от числа стволов	6,7	9,5	6,4	11,7		2,4		3,1									39,8	17,2
Итого запас, кубм	15	21	16	60		14		21									147	
Итого, % от запаса	4,1	6,0	4,5	16,7		3,9		5,8									41,0	26,4

Порода: Сосна

Ступени толщины, см	Количество деревьев по категориям состояния, шт.																Всего деревьев по ступеням толщины	
	I	II	III	IV		V		VI			ветровал. бурелом			аварийные деревья			шт.	в том числе подлежат рубке, %
				НЗ	З	НЗ	З	НЗ	З	О	НЗ	З	О	НЗ	З	О		
1	2	3	4	5	6	7	8	9	10	11	12	13	14	15	16	17	18	19
8																		
12		3															3	
16	2	5	2					2									11	18,2
20	8	3	4			1		1									17	11,8
24	5	1	1	9													16	56,3
28	11	8	2	7		3		1									32	34,4
32		2	1	2		2		2									9	66,7
36	2	1	14	6													23	26,1
40	5		6	2													13	15,4
44			1														1	
48			2														2	
52																		
56																		
Итого число стволов, шт.	33	23	33	26		6		6									127	
Итого, % от числа стволов	7,9	5,5	7,9	6,2		1,4		1,4									30,2	9,0
Итого запас, кубм	24,3	11,8	39,2	22,7		4,5		3,4									105,8	
Итого, % от запаса	6,8	3,3	11,0	6,3		1,3		1,0									29,6	8,6

Порода: **Береза**

Степени толщины, см	Количество деревьев по категориям состояния, шт.																Всего деревьев по ступеням толщины	
	I	II	III	IV		V		VI			ветровал. бурелом			аварийные деревья			шт.	в том числе подлежат рубке, %
				НЗ	З	НЗ	З	НЗ	З	О	НЗ	З	О	НЗ	З	О		
1	2	3	4	5	6	7	8	9	10	11	12	13	14	15	16	17	18	19
8																		
12																		
16		2						2									4	50,0
20	2	3	1			1		1									8	25,0
24	7	4	5			4											20	20,0
28	3	2	1			3		1									10	40,0
32	8	6	5			2		2									23	17,4
36		2	7														9	
40		1	6														7	
44			1														1	
48		2															2	
52																		
56																		
60																		
Итого число стволов, шт	20	22	26			10		6									84	
Итого, % от числа стволов	4,8	5,2	6,2			2,4		1,4									20,0	3,8
Итого запас, кубм	13,4	19,0	28,0			6,1		3,2									69,8	
Итого, % от запаса	3,8	5,3	7,8			1,7		0,9									19,5	2,6

Порода: **Осина**

Степени толщины, см	Количество деревьев по категориям состояния, шт.																Всего деревьев по ступеням толщины	
	I	II	III	IV		V		VI			ветровал. бурелом			аварийные деревья			шт.	в том числе подлежат рубке, %
				НЗ	З	НЗ	З	НЗ	З	О	НЗ	З	О	НЗ	З	О		
1	2	3	4	5	6	7	8	9	10	11	12	13	14	15	16	17	18	19
8																		
12																		
16		2															2	
20	6	5															11	
24	1		2			1		1									5	40,0
28		2	1	1													4	25,0
32		2		2		1		2									7	71,4
36			1	1		1											3	66,7
40	5	3	1	1													10	10,0
44																		
48																		
52																		
56																		
60																		
Итого число стволов, шт	12	14	5	5		3		3									42	
Итого, % от числа стволов	2,9	3,3	1,2	1,2		0,7		0,7									10,0	3,8
Итого запас, кубм	10,3	10,1	4,5	5,5		2,8		2,4									35,7	
Итого, % от запаса	2,9	2,8	1,3	1,5		0,8		0,7									10,0	4,3

Итоговая

Ступени толщины, см	Количество деревьев по категориям состояния, шт.																Всего деревьев по ступеням	
	I	II	III	IV		V		VI			ветровал. бурелом			аварийные деревья			шт.	в том числе подлежаг рубке, %
				НЗ	З	НЗ	З	НЗ	З	О	НЗ	З	О	НЗ	З	О		
1	2	3	4	5	6	7	8	9	10	11	12	13	14	15	16	17	18	19
8																		
12	3	5	9	3													20	15,0
16	7	21	9	2				4									43	14,0
20	22	20	7	4		2		2									57	14,0
24	20	13	9	14		7		1									64	34,4
28	19	16	6	17		7		4									69	40,6
32	10	11	7	9		10		12									59	52,5
36	2	5	25	15		3		3									53	39,6
40	10	6	14	9				2									41	26,8
44			2	7													9	77,8
48		2	2														4	
52			1														1	
56																		
60																		
Итого число стволов, шт	93	99	91	80		29		28									420	137
Итого, % от числа стволов	22,1	23,6	21,7	19,1		6,9		6,6									100	33,8
Итого запас, кубм	62,7	62,3	88,0	87,8		27,3		29,7									357,8	144,8
Итого, % от запаса	17,5	17,4	24,6	24,5		7,7		8,4									100	41,9

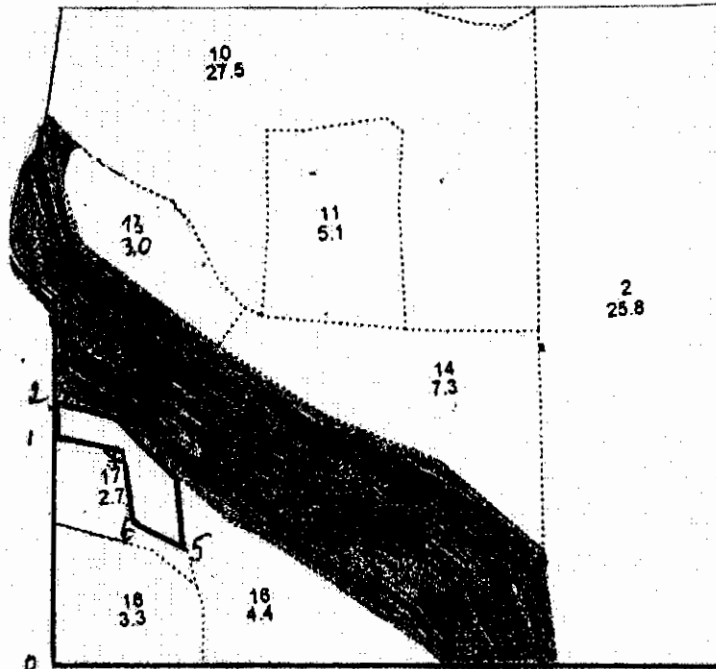
Примечание: НЗ - незаселенное, З - заселенное, О - отработанное вредителями.
Средняя по породе: Ель-3,5; Сосна-2,8; Береза-2,6; Осина-2,6

Абрис участка

СМОРОДИНСКОЕ (Чичатское) участковое лесничество

кв.14, выд.17, пл.1,4 га

М 1:10000



№ выдела	Ленты (круговой площадки) перечета				
	№ ленты (площадки)	длина, м	ширина, м	радиус, м	площадь, га
14	сплошной перече́т				1,4

Номера точек	Координаты	Румбы линий	Длина, м
		0-1 кв.пр.	320
1	N55,51,504 E32,36,296	1-2 СЗ:04°	55
2	N55,51,535 E32,36,302	2-3 ЮВ:79°	90
3	N55,51,518 E32,36,393	3-4 ЮВ:48°	127
4	N55,51,471 E32,36,460	4-5 ЮВ:09°	105
5	N55,51,406 E32,36,456	5-6 СЗ:65°	80
6	N55,51,432 E32,36,390	6-7 СЗ:14°	107
7	N55,51,487 E32,36,383	7-1 СЗ:83°	97

Условные обозначения ————— гравица участка

Исполнитель работ по проведению лесопатологического обследования:

Ф.И.О. Островский А.Н.

Подпись

Дата составления документа 24.11.2017

Телефон 52-31-93