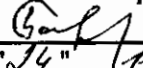


"УТВЕРЖДАЮ"
Министр лесного хозяйства
Тверской области
 Барышков В.В.
"24" / 11 2017 г.

Акт
лесопатологического обследования № 914
лесных насаждений Западнодвинского лесничества (лесопарка)
Тверской области (субъекта Российской Федерации)

Способ лесопатологического обследования: 1. Визуальный
2. Инструментальный

Место проведения

Участковое лесничество	Урочище (дача)	Квартал (кварталы)	Выдел (выделы)	Площадь, га
Демяховское		30	2	16,4

Лесопатологическое обследование проведено на общей площади 16,4 га.

1. Визуальное лесопатологическое обследование.*

Наземное Дистанционное

1.1. На площади 16,4 га фактическая таксационная характеристика лесного насаждения соответствует (не соответствует) таксационному описанию (нужное подчеркнуть).

Причины несоответствия Несоответствие таксационного описания на части выдела (2,2 га)

Список участков с выявленными несоответствиями приведен в приложении 1 к настоящему Акту.

1.2. Лесные насаждения с нарушенной и утраченной устойчивостью выявлены на площади 2,2 га:

Участковое лесничество	Урочище (дача)	Площадь, га		Причина ослабления (гибели)
		с нарушенной устойчивостью	с утраченной устойчивостью	
Демяховское			2,2	466
	Итого		2,2	

Состояние обследованных лесных насаждений приведено в приложениях 1.1-1.4 к Акту в зависимости от метода проведения ЛПО.

1.3. В обследованных лесных участках прогнозируется:

Прогноз	Площадь, га
Ослабление лесных насаждений	
Усыхание лесных насаждений различной степени	
Развитие очагов вредных организмов	

1.4. Обнаружено загрязнение лесного участка отходами и выбросами:

Промышленными Бытовыми

Вид загрязнения	Размеры загрязнения			Объем, кубм	Площадь загрязнения
	длина, м	ширина, м	высота, м		

ЗАКЛЮЧЕНИЕ

Оценка текущего санитарного и лесопатологического состояния лесных насаждений, назначенные профилактические мероприятия по защите лесов, агитационные мероприятия:

В квартале № 30 выделе № 2 площадь 2,2 участкового лесничества Демяховское

наблюдается усыхание насаждения, необходимо проведение инструментального лесопатологического обследования, на оставшейся площади выдела 14,2 га мероприятия не назначаются

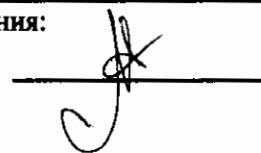
Исполнитель работ по проведению лесопатологического обследования:

ФИО инженер-лесопатолог Островский А.Н.

Подпись

Дата обследования

18.07.2017



*Раздел включается в акт, в случае проведения лесопатологического обследования визуальным способом.

2. Инструментальное обследование лесного участка.*

2.1. Фактическая таксационная характеристика лесного насаждения соответствует (не соответствует) (нужное подчеркнуть) таксационному описанию. Причины несоответствия: Несоответствие таксационного описания на части выдела (2,2 га)

Ведомость лесных участков с выявленными несоответствиями таксационным описаниям приведена в приложении 1 к Акту.

2.2. Состояние насаждений: с нарушенной устойчивостью
с утраченной устойчивостью

причины повреждения:
Губка корневая, Рак смоляной

стволовыми вредителями:

Вид вредителя	Порода	Встречаемость (% заселенных деревьев)	Степень заселения (слабая, средняя, сильная)

Повреждено огнём:

Вид пожара	Порода	Состояние корневых лап		Состояние корневой шейки		Подсушивание луба	
		% поврежденных огнём корней	% деревьев с данным повреждением	ожог корневой шейки по окружности (1/4; 2/4; 3/4; более 3/4)	% деревьев с данным повреждением	по окружности (1/4; 2/4; 3/4; более 3/4)	% деревьев с данным повреждением

Поражено болезнями:

Вид	Порода	Встречаемость (% заражённых деревьев)	Степень повреждения (слабая, средняя, сильная)
Губка корневая	Ель	4	единичная
Рак смоляной	Сосна	2	единичная

2.3. Выборке подлежит 51,7 % от запаса 48,9 % деревьев,

в том числе:

ослабленных	_____ %,	(причины назначения)	_____ ;
сильно ослабленных	_____ %,	(причины назначения)	_____ ;
усыхающих	<u>43,2</u> %,	(причины назначения)	<u>466 371</u> ;
свежего сухостоя	<u>2,6</u> %,		
свежего ветровала:	_____ %,		
свежего бурелома	_____ %,		
старого ветровала:	_____ %,		
старого бурелома	_____ %,		
старого сухостоя	<u>5,9</u> %,		
аварийных	_____ %.		

466 - Губка корневая

371 - Рак смоляной

2.4. Полнота лесного насаждения после уборки деревьев, подлежащих рубке, составит Критическая полнота для данной категории лесных насаждений составляет

0,3

0,2

ЗАКЛЮЧЕНИЕ

С целью предотвращения негативных процессов или снижения ущерба от их воздействия назначено:

Участковое лесничество	Урочище (дача)	Квартал	Выдел	Площадь выдела, га	Вид мероприятия	Площадь мероприятия, га	Порода	Запас на выдел, куб.м	Крайние сроки проведения
Демяховское		30	2	16,4	ССР	2,2	Е.С.Б	421,39	2017

Ведомость перечета деревьев, назначенных в рубку, и лесного участка прилагаются (приложение 2 и 3 к Акту).

Меры по обеспечению возобновления:

Искусственное лесовосстановление

Мероприятия, необходимые для предупреждения повреждения или поражения смежных насаждений

Сведения для расчета степени повреждения:

год образования старого сухостоя

Прошлые года :

основная причина повреждения древесины

466 :

дата проведения обследований

18.07.2017 :

Исполнитель работ по проведению лесопатологического обследования:

ФИО Островский А.Н.

Должность инженер-лесопатолог

Организация ГБУ «ЛПЦ - Тверьлес»

Подпись



* Раздел включается в акт в случае проведения лесопатологического обследования обследования инструментальным способом.

Ведомость лесных участков с выявленными несоответствиями таксационным описаниям

Источник данных	Год проведения лесосурьейства	Номер квартала	Номер выдела	Площадь выдела, га	Целевое назначение лесов	Категория защитных лесов	Номер выдела лесопатологического участка	Площадь выдела лесопатологического участка, га	Таксационная характеристика										Заложено пробных площадей		
									состав	попоя	возраст, лет	средняя высота, м	средний диаметр, см	тип леса	тип условий местопрориз	полнота	бонитет	запас, куб. м/га	количество, шт	общая площадь, га	
ТО	2004	30	2	16,4	Эксплуатационные леса			2,2	5Б20С10ЛС1С1Е	Б	65	23	26	ЕКИС	С3	0,7	2	180	1	2,2	
				Е						85	25	26	ЕКИС	С3	0,5	1	180				
Ф				16,4					4ЕЗСЗБ												

Примечание:

ТО - таксационные описания

Ф - фактическая характеристика лесного насаждения

Исполнитель работ по проведению лесопатологического обследования:

ФИО

инженер-лесопатолог Островский А.Н.

Подпись



Должность

инженер-лесопатолог

Организация

ГБУ «ЛПЦ - Тверьлес»

Приложение 1.2
к акту лесопатологического обследования

Результаты проведения лесопатологического обследования в лесных насаждениях, поврежденных вредителями леса (хвое-листогрызущими) за 18.07.2017 г.

Субъект Российской Федерации Тверская область Лесничество (лесопарк) Западнодвинское
Участковое лесничество Демяховское Урочище (лесная дача) Урочище (лесная дача)

1	2	3	4	5	6	7	Таксационная характеристика лесного насаждения								18	Распределение деревьев по категориям состояния, % от запаса					Назначенные мероприятия					
							8	9	10	11	12	13	14	15		16	17	19	20	21	22	23	24	25	26	
Номер квартала	Номер выдела	Площадь выдела, га	Целевое назначение лесов	Категория защитных лесов	Номер лесопатологического выдела	Площадь лесопатологического выдела, га	состав	порода	возраст	средняя высота, м	средний диаметр, см	тип леса	плотота	фонитет	запас, куб. м/га	Виды вредителя	Доля поврежденных деревьев, % от количества	до 25	26-49	50-75	более 75	Фазы развития вредителя	вид	Площадь, га	Сроки проведения	
30	6	16,4																								

Показатели, несоответствующие таксационному описанию отмечаются "*".

Исполнитель работ по проведению лесопатологического обследования:

ФИО Островский А.Н. Подпись 

Должность инженер-лесопатолог

Организация ГБУ «ЛПЦ - Тверьлес»

Дата составления документа 12.10.2017 Телефон 52-31-93

Приложение 1.4
к акту лесопатологического обследования

Результаты проведения лесопатологического обследования лесных насаждений с использованием данных дистанционного зондирования Земли (авиационных и космических снимков)

Субъект Российской Федерации Тверская область Лесничество (лесопарк) Западное
Участковое лесничество Демеховское Урочище (лесная дача) Урочище

1	2	3	4	5	Краткая таксационная характеристика лесных насаждений по данным лесоустройства								Краткая характеристика дистанционного зондирования Земли						Назначенные мероприятия				
					6	7	8	9	10	11	12	13	14	15	16	17	18	19	20	21	22	23	
Номер квартала	Номер лесотаксационного выдела	Площадь лесотаксационного выдела, га	Номер лесопатологического выдела	Площадь лесопатологического выдела	Породный состав	Средний возраст	Средняя высота, м	Средний диаметр, см	Тип леса / тип лесорастительных условий	Относительная полнота	Бонитет	Общий запас древесины, куб. м/га	Тип и наименование летяжного аппарата	Наименования съемочной аппаратуры	Режим съемки (панорамный/нависный/гиперспектральный/БИК/ИК)	Пространственное разрешение (на каждого режима), м	Дата съемки (дд.мм.гггг)	Дата дешифрирования (дд.мм.гггг)	Предполагаемая причина повреждения	Вид	Площадь, га	Сроки проведения (мм.гггг-мм.гггг)	
30	6	16,4																					

Показатели, несоответствующие таксационному описанию отмечаются "**"
Исполнитель работ по проведению лесопатологического обследования:

ФИО Островский А.И. Подпись 

Должность инженер-лесопатолог

Организация ГБУ «ЛПЦ - Тверьлес»

Дата составления документа 12.10.2017 Телефон 52-31-93

Ведомость перечета деревьев, назначенных в рубку

ВРЕМЕННАЯ ПРОБНАЯ ПЛОЩАДЬ № _____

Субъект РФ Тверская область
Лесничество (лесопарк) Западнодвинское Учлесничество Демяховское
Квартал 30 Выдел 2 Площадь, 2,2 га,
Номер очага вредных организмов _____ Размер пробной площади 2,2 га,
сплошной (подеревный) перечет

Таксационная характеристика:

тип леса ЕКИС состав 4ЕЗСЗБ возраст 85 бонитет 1
полнота 0,5 запас на га 180 возобновление _____

Время и причина ослабления насаждения: _____ Прошлые года

Губка корневая, Рак смолиной

Тип очага вредных организмов: _____ эпизодический, хронический (подчеркнуть)
Фаза развития очага: _____ начальная, нарастания численности, собственно вспышка, кризис
(подчеркнуть)

Состояние лесного насаждения, намечаемые мероприятия: _____ сильно ослабленное
_____ ССР

Средневзвешенная категория состояния насаждения составляет _____ 3,2

ССР - сплошная санитарная рубка

Исполнитель работ по проведению лесопатологического обследования:

Дата составления документа: 23.11.2017 Телефон 52-31-93

ФИО Островский А.Н. Подпись _____
Должность инженер-лесопатолог
Организация ГБУ «ЛПЦ - Тверьлес»

ВЕДОМОСТЬ ПЕРЕЧЕТА ДЕРЕВЬЕВ

Порода: Ель

Ступени толщины, см	Количество деревьев по категориям состояния, шт.																Всего деревьев по ступеням толщины	
	I	II	III	IV		V		VI			ветровал, бурелом			аварийные деревья			шт.	в том числе подлежат рубке, %
				НЗ	З	НЗ	З	НЗ	З	О	НЗ	З	О	НЗ	З	О		
2	3	4	5	6	7	8	9	10	11	12	13	14	15	16	17	18	19	
1																		
8																		
12																		
16	1	1	2				1			1							6	33,3
20	3	4	4	11			3			4							29	62,1
24		1	9	14			1	3		9							37	73,0
28		3	2	29			1			3							38	86,8
32		2	1	22			1			2							28	89,3
36	1	1	9	12						1							24	54,2
40			2	18													20	90,0
44				2													2	100,0
48				7													7	100,0
52																		
56																		
60																		
Итого число стволов, шт.	5	12	29	115		10		20									191	
Итого, % от числа стволов	1,0	2,3	5,6	22,1		1,9		3,8									36,7	27,8
Итого запас, кбм	2	7	22	115		4		11									161	
Итого, % от запаса	0,5	1,6	5,3	27,2		1,1		2,5									38,3	30,8

Порода: Сосна

Ступени толщины, см	Количество деревьев по категориям состояния, шт.																Всего деревьев по ступеням толщины	
	I	II	III	IV		V		VI			ветровал, бурелом			аварийные деревья			шт.	в том числе подлежат рубке, %
				НЗ	З	НЗ	З	НЗ	З	О	НЗ	З	О	НЗ	З	О		
2	3	4	5	6	7	8	9	10	11	12	13	14	15	16	17	18	19	
1																		
8																		
12																		
16	1			2													3	66,7
20	1	1	3	4		2											11	54,5
24	5	1	1	5		1		3									16	56,3
28	4	6	9	15				2									36	47,2
32		3	9	17				2									31	61,3
36	1	1	8	9		1											20	50,0
40			1	8													9	88,9
44		7		5													12	41,7
48				3													3	100,0
52																		
56																		
Итого число стволов, шт.	12	19	31	68		4		7									141	
Итого, % от числа стволов	2,3	3,6	5,9	13,1		0,8		1,3									27,1	15,2
Итого запас, кбм	6,7	21,4	26,5	67,5		2,3		4,6									129,0	
Итого, % от запаса	1,6	5,1	6,3	16,0		0,5		1,1									30,6	17,6

Порода: Береза

Ступени толщины, см	Количество деревьев по категориям состояния, шт.																Всего деревьев по ступеням толщины	
	I	II	III	IV		V		VI			ветровал, бурелом			аварийные деревья			шт.	в том числе подлежат рубке, %
				НЗ	З	НЗ	З	НЗ	З	О	НЗ	З	О	НЗ	З	О		
	2	3	4	5	6	7	8	9	10	11	12	13	14	15	16	17	18	19
1																		
8																		
12										2							2	100,0
16	1	1				2				8							12	83,3
20	1	21	1			1				2							26	11,5
24	8	14	15			3				1							41	9,8
28	13	17	11			3				5							49	16,3
32	8	19	2							4							33	12,1
36	14	3	1														18	
40	1	3	2														6	
44		3															3	
48																		
52																		
56																		
60																		
Итого число стволов, шт.	46	81	32			9		22									190	
Итого, % от числа стволов	8,8	15,5	6,1			1,7		4,2									36,4	5,9
Итого запас, кубм	39,3	56,8	21,0			4,1		9,8									131,0	
Итого, % от запаса	9,3	13,5	5,0			1,0		2,3									31,1	3,3

Итоговая

Ступени толщины, см	Количество деревьев по категориям состояния, шт.																Всего деревьев по ступеням	
	I	II	III	IV		V		VI			ветровал, бурелом			аварийные деревья			шт.	в том числе подлежат рубке, %
				НЗ	З	НЗ	З	НЗ	З	О	НЗ	З	О	НЗ	З	О		
1	2	3	4	5	6	7	8	9	10	11	12	13	14	15	16	17	18	19
8																		2,0
12										2							2	100,0
16	3	2	2	2		2	1			9							21	66,7
20	5	26	8	15		3	3			6							66	40,9
24	13	16	25	19		5	3	3		10							94	42,6
28	17	26	22	44		4		2		8							123	47,2
32	8	24	12	39			1	2		6							92	52,2
36	16	5	18	21		1				1							62	37,1
40	1	3	5	26													35	74,3
44		10		7													17	41,2
48				10													10	100,0
52																		
56																		
60																		
Итого число стволов, шт.	63	112	92	183		23		49									522	255
Итого, % от числа стволов	12,1	21,5	17,6	35,1		4,4		9,4									100	48,9
Итого запас, кубм	48,2	85,2	69,9	182,3		10,8		25,0									421,4	218,1
Итого, % от запаса	11,4	20,2	16,6	43,2		2,6		5,9									100	51,7

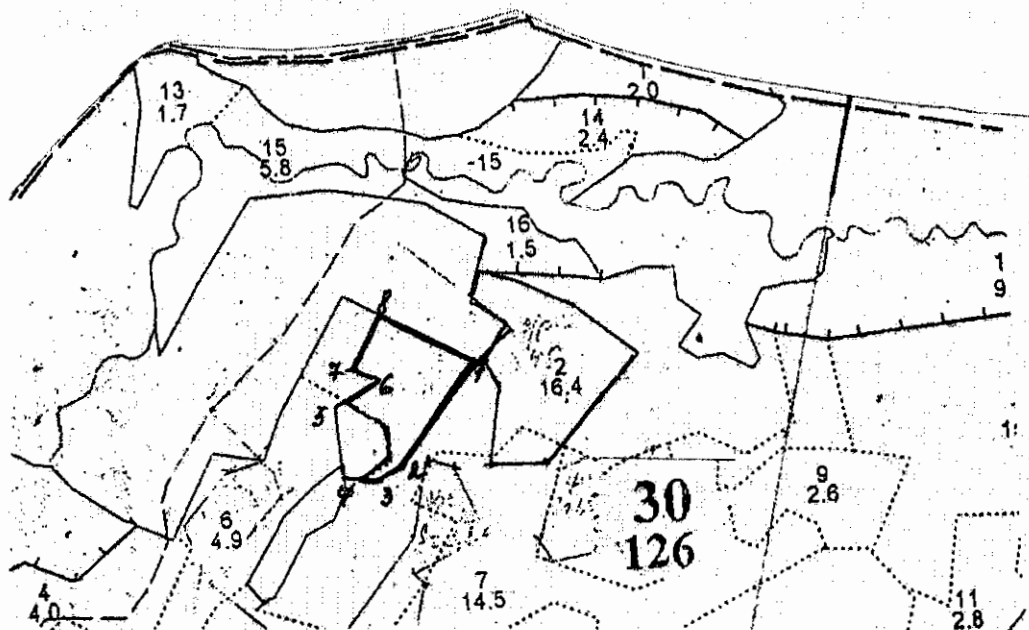
Примечание: НЗ - незаселенное, З - заселенное, О - отработанное вредителями.
Средняя по породе: Ель-3,8; Сосна-3,4; Береза-2,2

Абрис участка

ДЕМЯХОВСКОЕ участковое лесничество

кв.30, выд.2, пл.2,2 га, выд.6, пл.0,6га; общая площадь-2,8га

М 1:10000



№ выдела	Ленты (круговой площадки) перечета				
	№ ленты (площадки)	длина, м	ширина, м	радиус, м	площадь, га
2	сплошной перечет				2,2

Номера точек	Координаты	Румбы линий		Длина, м
		0-1		
1	N55,55,663E33,03,477	1-2	ЮЗ:30°	180
2	N55,55,588E33,03,351	2-3	ЮЗ:58°	45
3	N55,55,572E33,03,304	3-4	ЮЗ:89°	50
4	N55,55,574E33,03,257	4-5	СЗ:11°	97
5	N55,55,626E33,03,256	5-6	СВ:52°	75
6	N55,55,651E33,03,317	6-7	СЗ:71°	40
7	N55,55,660E33,03,284	7-8	СВ:19°	100
8	N55,55,708E33,03,331	8-1	ЮВ:71°	166
9				

Условные обозначения граница участка

Исполнитель работ по проведению лесопатологического обследования:

Ф.И.О. Островский А.Н.

Подпись

Дата составления документа 23.11.2017

Телефон 52-31-93