


"УТВЕРЖДАЮ"
Министр лесного хозяйства
Тверской области
 Барышков В.В.
"24" 11 2017 г.

Акт
лесопатологического обследования № 913
лесных насаждений Западподвинского лесничества (лесопарка)
Тверской области (субъекта Российской Федерации)

Способ лесопатологического обследования: 1. Визуальный
2. Инструментальный

Место проведения

Участковое лесничество	Урочище (дача)	Квартал (кварталы)	Выдел (выделы)	Площадь, га
Бельское		37	7	22,0

Лесопатологическое обследование проведено на общей площади 22,0 га.

1. Визуальное лесопатологическое обследование.*

Наземное Дистанционное

1.1. На площади 22,0 га фактическая таксационная характеристика лесного насаждения соответствует (не соответствует) таксационному описанию (нужное подчеркнуть).

Причины несоответствия Несоответствие таксационного описания на части выдела (1,5 га)

Список участков с выявленными несоответствиями приведен в приложении 1 к настоящему Акту.

1.2. Лесные насаждения с нарушенной и утраченной устойчивостью выявлены на площади 1,5 га:

Участковое лесничество	Урочище (дача)	Площадь, га		Причина ослабления (гибели)
		с нарушенной устойчивостью	с утраченной устойчивостью	
Бельское			1,5	466
Итого			1,5	

Состояние обследованных лесных насаждений приведено в приложениях 1.1-1.4 к Акту в зависимости от метода проведения ЛПО.

1.3. В обследованных лесных участках прогнозируется:

Прогноз	Площадь, га
Ослабление лесных насаждений	
Усыхание лесных насаждений различной степени	
Развитие очагов вредных организмов	

1.4. Обнаружено загрязнение лесного участка отходами и выбросами:

Промышленными Бытовыми

Вид загрязнения	Размеры загрязнения			Объем, кубм	Площадь загрязнения
	длина, м	ширина, м	высота, м		

ЗАКЛЮЧЕНИЕ

Оценка текущего санитарного и лесопатологического состояния лесных насаждений, назначенные профилактические мероприятия по защите лесов, агитационные мероприятия:

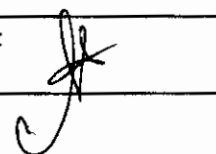
В квартале № 37 выделе № 7 площадь 1,5 участковое лесничество Бельское наблюдается усыхание насаждения, необходимо проведение инструментального лесопатологического обследования, на оставшейся площади выдела 20,5 га мероприятия не назначаются.

Исполнитель работ по проведению лесопатологического обследования:

ФИО инженер-лесопатолог Островский А.Н.

Подпись

Дата обследования 18.07.2017



*Раздел включается в акт, в случае проведения лесопатологического обследования визуальным способом.

2. Инструментальное обследование лесного участка.*

2.1. Фактическая таксационная характеристика лесного насаждения соответствует
(не соответствует) (нужное подчеркнуть) таксационному описанию. Причины несоответствия:

Несоответствие таксационного описания на части выдела (1,5 га)

Ведомость лесных участков с выявленными несоответствиями таксационным описаниям приведена в приложении 1 к Акту.

2.2. Состояние насаждений: с нарушенной устойчивостью
с утраченной устойчивостью

причины повреждения:

Губка корневая, Трутовик ложный осиновый

стволовыми вредителями:

Вид вредителя	Порода	Встречаемость (% заселенных деревьев)	Степень заселения (слабая, средняя, сильная)

Повреждено огнём:

Вид пожара	Порода	Состояние корневых лап		Состояние корневой шейки		Подушивание луба	
		% поврежденных от огнём корней	% деревьев с данным повреждением см	ожог корневой шейки по окружности (1/4; 2/4; 3/4; более 3/4)	% деревьев с данным повреждением см	по окружности (1/4; 2/4; 3/4; более 3/4)	% деревьев с данным повреждением см

Поражено болезнями:

Вид	Порода	Встречаемость (% заражённых деревьев)	Степень повреждения (слабая, средняя, сильная)
Губка корневая	Ель	9	Единичная
Трутовик ложный осиновый	Осина	5	Единичная

2.3. Выборке подлежит 49,4 % от запаса 39,6 % деревьев,

в том числе:

ослабленных _____ % (причины назначения) _____ :

сильно ослабленных 3,9 % (причины назначения) _____ :

усыхающих 28,3 % (причины назначения) 466 358 _____ :

свежего сухостоя 6,6 % _____ :

свежего ветровала: _____ % _____ :

свежего бурелома _____ % _____ :

старого ветровала: _____ % _____ :

старого бурелома _____ % _____ :

старого сухостоя 10,6 % _____ :

аварийных _____ % _____ :

358 - Трутовик ложный осиновый

466 - Губка корневая

358 - Трутовик ложный осиновый

2.4. Полнота лесного насаждения после уборки деревьев, подлежащих рубке, составит Критическая полнота для данной категории лесных насаждений составляет

0,3 0,2

ЗАКЛЮЧЕНИЕ

С целью предотвращения негативных процессов или снижения ущерба от их воздействия назначено:

Участковое лесничество	Урочище (дача)	Квартал	Выдел	Площадь выдела, га	Вид мероприятия	Площадь мероприятия, га	Порода	Запас на выдел, куб.м	Крайние сроки проведения
Бельское		37	7	22,0	ССР	1,5	Е,ОС,Б,ОЛС	208	2017

Ведомость перечета деревьев, назначенных в рубку, и лесного участка прилагаются (приложение 2 и 3 к Акту).

Меры по обеспечению возобновления:

Искусственное лесовосстановление

Мероприятия, необходимые для предупреждения повреждения или поражения смежных насаждений

Сведения для расчета степени повреждения:

год образования старого сухостоя

Прошлые года

основная причина повреждения древесины

466

дата проведения обследований

18.07.2017

Исполнитель работ по проведению лесопатологического обследования:

ФИО

Островский А.Н.

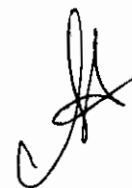
Должность

инженер-лесопатолог

Организация

ГБУ «ЛНЦ - Тверьлес»

Подпись



* Раздел включается в акт в случае проведения лесопатологического обследования инструментальным способом.

Ведомость лесных участков с выявленными несоответствиями таксационным описаниям

Источник данных	Год проведения лесосурьеза	Номер квартала	Номер выдела	Площадь выдела, га	Целевое назначение лесов	Категория защитных лесов	Номер лесопатологического выдела	Площадь лесопатологического выдела	Таксационная характеристика											Заложено пробных площадей		
									состав	пополн	возраст, лет	средняя высота, м	средний диаметр, см	тип леса	тип условий	местополож	полнота	бонитет	запас, куб. м/га	колличество, шт	общая площадь, га	
ТО	2004	37	7	22,0	Эксплуатационные леса			1,5	60.142Б10С1Е	О.14	70	23	24	ЕПРЧ	С5	0,5	2	200	1,5			
				5Е30С1Б10ЛС					Е	80	20	22	ЕПРЧ	С5	0,4	2	120					
Ф				22,0																		

Примечание:

ТО - таксационные описания

Ф - фактическая характеристика лесного насаждения

Исполнитель работ по проведению лесопатологического обследования:

ФИО

инженер-лесопатолог **Островский А.Н.**

Подпись



Должность

инженер-лесопатолог

Организация

ГБУ «ЛПЦ - Тверьлес»


Результаты проведения лесопатологического обследования в лесных насаждениях, поврежденных вредителями леса (хвое-листогрызущими) за 18.07.2017 г.

Субъект Российской Федерации Тверская область Лесничество (лесопарк) Западнодвинское
 Участковое лесничество Бельское Урочище (лесная дача)

1	2	3	4	5	6	7	Таксационная характеристика лесного насаждения								17	18	Распределение деревьев по категориям состояния, % от запаса					Назначенные мероприятия			
							8	9	10	11	12	13	14	15			16	19	20	21	22	23	24	25	26
Номер квартала	Номер выдела	Площадь выдела, га	Целевое назначение лесов	Категория защитных лесов	Номер лесопатологического выдела	Площадь лесопатологического выдела, га	состав	порода	возраст	средняя высота, м	средний диаметр, см	тип леса	полнота	бонитет	запас, куб. м/га	Доля поврежденных деревьев, % от количества	до 25	26-49	50-75	более 75	Фазы развития вредителя	Вид	Площадь, га	Сроки проведения	
37																									

Показатели, несоответствующие таксационному описанию отмечаются "*".

Исполнитель работ по проведению лесопатологического обследования:

ФИО Островский А.Н. Подпись 

Должность инженер-лесопатолог

Организация ГБУ «ЛПЦ - Тверьлес»

Дата составления документа 24.11.2017 Телефон 52-31-93

Результаты проведения лесопатологического обследования в лесных насаждениях,
с использованием авиационных средств 18.07.2017 г.

Субъект Российской Федерации Тверская область Лесничество (лесопарк) Западновдвинское
Участковое лесничество Бельское Урочище (лесная дача)

Изготовитель, тип летательного аппарата _____
Серийный идентификационный номер воздушного судна _____
Государственный и регистрационный знаки летательного аппарата _____

Дата вылета _____ Местное время вылета _____ Пункт вылета _____ Время полёта _____

Номер квартала	Номер вылета	Номер лесопатологического вылета	Площадь лесопатологического вылета, га	Лесничая таксационная выдел, выделов, входящих в лесопатологический выдел	Повреждаемая порода	Доля усыхающих и погибших деревьев %										степерь повреждения полога, %		Тип распределения поврежденных (погибших) деревьев (равномерное)	Причина повреждения	Назначенные мероприятия				
						Усыхающие	свежий сухой	старый сухой	свежий ветровал	9	10	11	12	13	14	15	16			Деформация	кипящая	Деформация	кипящая	17
1	2	3	4	5	6	7	8	9	10	11	12	13	14	15	16	17	18	19	20	21	Вид	площадь, га	Сроки проведения	
37																								

Показатели, несоответствующие таксационному описанию отмечаются "x".

Исполнитель работ по проведению лесопатологического обследования:

ФИО Островский А.Н.

Подпись

Должность инженер-лесопатолог

Организация ГБУ «ЛПЦ - Тверьлес»

Дата составления документа _____

24.11.2017

Телефо 52-31-93

Ведомость перечета деревьев, назначенных в рубку

ВРЕМЕННАЯ ПРОБНАЯ ПЛОЩАДЬ № _____

Субъект РФ Тверская область
Лесничество (лесопарк) Западнодвинское Уч.лесничество Бельское
Квартал 37 Выдел 7 Площадь, 1,5 га.
Помер очага вредных организмов _____ Размер пробной площади 1,5 га.
сплошной (подеревный) пересчет

Таксационная характеристика:

тип леса ЕПРЧ состав 5Е3ОС1Б1ОЛС возраст 80 бонитет 2
полнота 0,4 запас на га 120 возобновление _____

Время и причина ослабления насаждения: Прошлые года

Губка корневая, Трутовик ложный основной

Тип очага вредных организмов: _____ эпизодический, хронический (подчеркнуть)
Фаза развития очага: _____ начальная, нарастания численности, собственно вспышка, кризис (подчеркнуть)

Состояние лесного насаждения, намечаемые мероприятия: _____ сильно ослабленное
_____ ССР

Средневзвешенная категория состояния насаждения составляет _____ 3,1

ССР - сплошная санитарная рубка

Исполнитель работ по проведению лесопатологического обследования:

Дата составления документа: 24.11.2017 Телефон 52-31-93

ФИО Островский А.И. Подпись _____
Должность инженер-лесопатолог
Организация ГБУ «ЛПЦ - Тверьлес»

ВЕДОМОСТЬ ПЕРЕЧЕТА ДЕРЕВЬЕВ

Порода: Ель

Ступени толщины, см	Количество деревьев по категориям состояния, шт.																Всего деревьев по ступеням толщины		
	I	II	III	IV		V		VI			ветровал. бурелом			аварийные деревья			шт.	в том числе подлежат рубке, %	
				НЗ	З	НЗ	З	НЗ	З	О	НЗ	З	О	НЗ	З	О			
1	2	3	4	5	6	7	8	9	10	11	12	13	14	15	16	17	18	19	
8																			
12	4	9	6															19	
16	18	15	4	3				1		1								42	11,9
20	11	8	9	7		5												40	30,0
24	6	12	4	14		2		6										44	50,0
28	2	4	5	15		4		1										31	64,5
32	1	2	4	13		3		2										25	72,0
36	3	1	2	4				4		1								15	60,0
40																			
44																			
48																			
52																			
56																			
60																			
Итого число стволов, шт	45	51	34	56		14		16										216	
Итого, % от числа стволов	9,8	11,2	7,4	12,3		3,1		3,5										47,3	18,9
Итого запас, кубм	15	17	15	36		8		12										103	
Итого, % от запаса	7,3	8,0	7,3	17,5		3,8		5,7										49,7	27,0

Порода: Осина

Ступени толщины, см	Количество деревьев по категориям состояния, шт.																Всего деревьев по ступеням толщины		
	I	II	III	IV		V		VI			ветровал. бурелом			аварийные деревья			шт.	в том числе подлежат рубке, %	
				НЗ	З	НЗ	З	НЗ	З	О	НЗ	З	О	НЗ	З	О			
1	2	3	4	5	6	7	8	9	10	11	12	13	14	15	16	17	18	19	
8																			
12	4	6		2														12	16,7
16	8	4	2	9		1												24	41,7
20	7	6	3	4		4												24	33,3
24	5	5	4	5		3		3										25	44,0
28	2	3	5	8		1		6										25	60,0
32	3	1	1	9				2										16	68,8
36	2	2	1	4														9	44,4
40																			
44																			
48																			
52																			
56																			
Итого число стволов, шт	31	27	16	41		9		11										135	
Итого, % от числа стволов	6,8	5,9	3,5	9,0		2,0		2,4										29,5	16,9
Итого запас, кубм	12,0	10,1	8,2	22,5		3,3		6,9										62,9	
Итого, % от запаса	5,7	4,9	3,9	10,8		1,6		3,3										30,2	19,6

Порода: **Береза**

Ступени толщины, см	Количество деревьев по категориям состояния, шт.																Всего деревьев по ступеням толщины	
	I	II	III	IV		V		VI			ветровал. бурелом			аварийные деревья			шт.	в том числе подлежат рубке, %
				НЗ	З	НЗ	З	НЗ	З	О	НЗ	З	О	НЗ	З	О		
1	2	3	4	5	6	7	8	9	10	11	12	13	14	15	16	17	18	19
8																		
12	2																2	
16	1	3	3														7	
20	3	1	1					3									8	37,5
24	2	4	1			1											8	12,5
28	5	2	4			2											13	15,4
32		3	1					1									5	20,0
36	1	1															2	
40																		
44																		
48																		
52																		
56																		
60																		
Итого число стволов, шт.	14	14	10				3		4								45	
Итого, % от числа стволов	3,1	3,1	2,2				0,7		0,9								9,8	1,6
Итого запас, кубм	6,3	7,4	4,6				1,7		1,7								21,6	
Итого, % от запаса	3,0	3,6	2,2				0,8		0,8								10,4	1,6

Порода: **Ольха серая**

Ступени толщины, см	Количество деревьев по категориям состояния, шт.																Всего деревьев по ступеням толщины	
	I	II	III	IV		V		VI			ветровал. бурелом			аварийные деревья			шт.	в том числе подлежат рубке, %
				НЗ	З	НЗ	З	НЗ	З	О	НЗ	З	О	НЗ	З	О		
1	2	3	4	5	6	7	8	9	10	11	12	13	14	15	16	17	18	19
8																		
12																		
16	2	5	5			4											16	25,0
20	9	8	1			1		3									22	18,2
24	1	5	9					2									17	11,8
28	2	3	1														6	
32																		
36																		
40																		
44																		
48																		
52																		
56																		
60																		
Итого число стволов, шт.	14	21	16				5		5								61	
Итого, % от числа стволов	3,1	4,6	3,5				1,1		1,1								13,3	2,2
Итого запас, кубм	4,6	7,2	5,8				0,9		1,7								20,2	
Итого, % от запаса	2,2	3,5	2,8				0,4		0,8								9,7	1,2

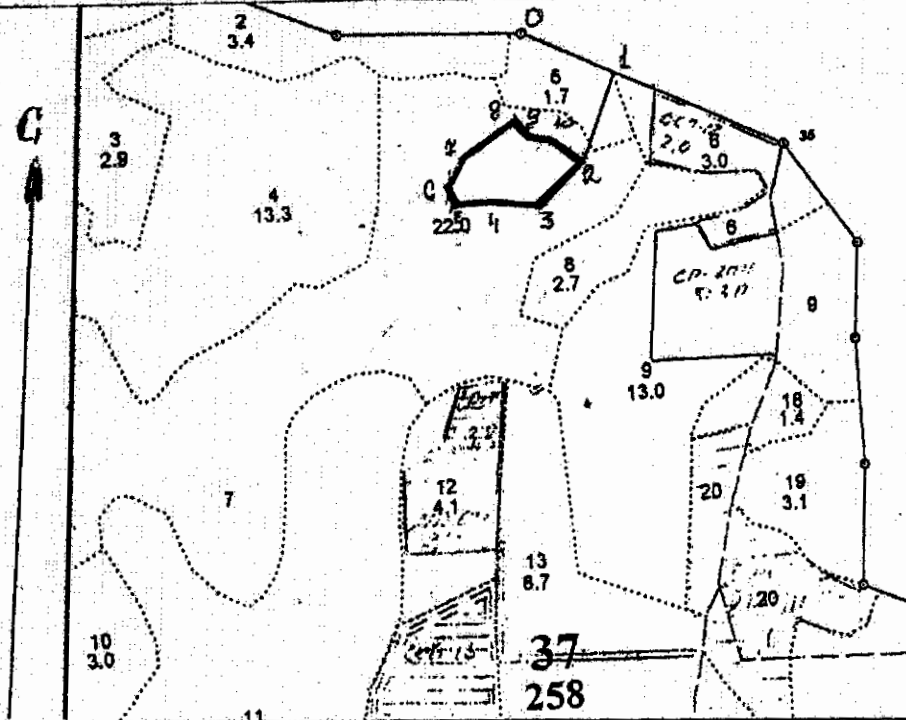
Итоговая

Ступени толщины, см	Количество деревьев по категориям состояния, шт.																Всего деревьев по ступеням	
	I	II	III	IV		V		VI			ветровал, бурелом			аварийные деревья			шт.	в том числе подлежат рубке, %
				НЗ	З	НЗ	З	НЗ	З	О	НЗ	З	О	НЗ	З	О		
1	2	3	4	5	6	7	8	9	10	11	12	13	14	15	16	17	18	19
8																		
12	10	15	6	2													33	6.1
16	29	27	14	12		5		1		1							89	21.3
20	30	23	14	11		10		6									94	28.7
24	14	26	18	19		6		11									94	38.3
28	11	12	15	23		7		7									75	49.3
32	4	6	6	22		3		5									46	65.2
36	6	4	3	8				4		1							26	50.0
40																		
44																		
48																		
52																		
56																		
60																		
Итого число стволов, шт.	104	113	76	97		31		36									457	164
Итого, % от числа стволов	22,8	24,7	16,6	21,3		6,9		7,9									100	39,6
Итого запас, кубм	37,9	41,4	33,7	58,8		13,8		22,3									207,9	94,8
Итого, % от запаса	18,3	19,9	16,2	28,3		6,6		10,6									100	49,4

Примечание: НЗ - незаселенное, З - заселенное, О - отработанные вредителями.
Средняя по породе: Ель-3.3; Осина-3.1; Береза-2.4; Ольха серая-2.5

Абрис участка
Бельское (Бельское) участковое лесничество
квартал 37, выдел 7, площадь 1,5 га

М 1:10000



№ выдела	Ленты (круговые площадки) перечёта				
	№ ленты (площадки)	Длина м	Ширина м	Радиус м	Площадь га
7	сплошном перече́т				1,5

№ точек	Координаты	Румбы линий	Длина м
		0-1 кв просека	141
		1-2 юв:10	136
2	N 55 57 986 E 33 04 337	2-3 юв:34	90
3	N 55 57 949 E 33 04 275	3-4 з:0	70
4	N 55 57 956 E 33 04 211	4-5 юз:75	50
5	N 55 57 955 E 33 04 161	5-6 сз:28	30
6	N 55 57 965 E 33 04 154	6-7 св:25	49
7	N 55 57 989 E 33 04 182	7-8 св:46	104
8	N 55 58 015 E 33 04 256	8-9 юв:52	31
9	N 55 57 005 E 33 04 278	9-10 юв:81	32
10	N 55 57 001 E 33 04 306	10-2 юв:54	40

Условные обозначения — граница участка

Исполнитель работ по проведению лесопатологического обследования:

Ф.И.О. Островский А.Н.

Подпись

Дата составления документа 24.11.2014

Телефон 52-31-93