

1. Визуальное лесопатологическое обследование.*

Наземное Дистанционное

1.1. На площади 76,0 га фактическая таксационная характеристика лесного насаждения соответствует (не соответствует) таксационному описанию (нужное подчеркнуть).

Причины несоответствия _____

Список участков с выявленными несоответствиями приведен в приложении 1 к настоящему Акту.

1.2. Лесные насаждения с нарушенной и утраченной устойчивостью выявлены на площади 1,0 га:

Участковое лесничество	Урочище (дача)	Площадь, га		Причина ослабления (гибели)
		с нарушенной устойчивостью	с утраченной устойчивостью	
Бельское			1,0	466
	Итого		1,0	

Состояние обследованных лесных насаждений приведено в приложениях 1.1-1.4 к Акту в зависимости от метода проведения ЛПО.

1.3. В обследованных лесных участках прогнозируется:

Прогноз	Площадь, га
Ослабление лесных насаждений	
Усыхание лесных насаждений различной степени	
Развитие очагов вредных организмов	

1.4. Обнаружено загрязнение лесного участка отходами и выбросами:

Промышленными Бытовыми

Вид загрязнения	Размеры загрязнения			Объем, кубм	Площадь загрязнения
	длина, м	ширина, м	высота, м		

ЗАКЛЮЧЕНИЕ

Оценка текущего санитарного и лесопатологического состояния лесных насаждений, назначенные профилактические мероприятия по защите лесов, агитационные мероприятия:

В квартале № 28 выделе № 2 площадь 1 участковое лесничество Бельское наблюдается усыхание насаждения, необходимо проведение инструментального лесопатологического обследования, на оставшейся площади выдела 75,0 га мероприятия не назначаются.

Исполнитель работ по проведению лесопатологического обследования:

ФИО Инженер-лесопатолог Островский А.Н.

Подпись _____

Дата обследования _____

18.07.2017

*Раздел включается в акт, в случае проведения лесопатологического обследования визуальным способом.

2. Инструментальное обследование лесного участка.*

2.1. Фактическая таксационная характеристика лесного насаждения соответствует
(не соответствует) (нужное подчеркнуть) таксационному описанию. Причины несоответствия:

Ведомость лесных участков с выявленными несоответствиями таксационным описаниям приведена в приложении 1 к Акту.

2.2. Состояние насаждений: с нарушенной устойчивостью
с утраченной устойчивостью

причины повреждения:
Губка корневая, Трутовик ложный осиновый

стволовыми вредителями:

Вид вредителя	Порода	Встречаемость (% заселенных деревьев)	Степень заселения (слабая, средняя, сильная)

Повреждено огнём:

Вид пожара	Порода	Состояние корневых лап		Состояние корневой шейки		Подсушивание луба	
		% поврежденных огнём корней	% деревьев с данным повреждением см	ожог корневой шейки по окружности (1/4; 2/4; 3/4; более 3/4)	% деревьев с данным повреждением см	по окружности (1/4; 2/4; 3/4; более 3/4)	% деревьев с данным повреждением см

Поражено болезнями:

Вид	Порода	Встречаемость (% заражённых деревьев)	Степень повреждения (слабая, средняя, сильная)
Губка корневая	Ель	5	Единичная
Трутовик ложный осиновый	Осина	5	Единичная

2.3. Выборке подлежит 50,8 % от запаса 44,1 % деревьев,

в том числе:

ослабленных	_____ %	(причины назначения)	_____ ;
сильно ослабленных	<u>14,5</u> %	(причины назначения)	<u>358</u> ;
усыхающих	<u>26,1</u> %	(причины назначения)	<u>466 358</u> ;
свежего сухостоя	<u>2,4</u> %		
свежего ветровала:	_____ %		
свежего бурелома	_____ %		
старого ветровала:	_____ %		
старого бурелома	_____ %		
старого сухостоя	<u>7,8</u> %		
аварийных	_____ %		

466 - Губка корневая

358 - Трутовик ложный осиновый

2.4. Полнота лесного насаждения после уборки деревьев, подлежащих рубке, составит
Критическая полнота для данной категории лесных насаждений составляет

0,5

0,2

ЗАКЛЮЧЕНИЕ

С целью предотвращения негативных процессов или снижения ущерба от их воздействия назначено:

Участковое лесничество	Урочище (дача)	Квартал	Выдел	Площадь выдела, га	Вид мероприятия	Площадь мероприятия, га	Порода	Запас на выдел, куб.м	Крайние сроки проведения
Бельское		28	2	76,0	ССР	1,0	Е,ОС	149	2017

Ведомость перечета деревьев, назначенных в рубку, и лесного участка прилагаются (приложение 2 и 3 к Акту).

Меры по обеспечению возобновления:

Искусственное лесовосстановление

Мероприятия, необходимые для предупреждения повреждения или поражения смежных насаждений

Сведения для расчета степени повреждения:

год образования старого сухостоя

Прошлые года :

основная причина повреждения древесны

466 :

дата проведения обследований

18.07.2017 :

Исполнитель работ по проведению лесопатологического обследования:

ФИО

Островский А.Н.

Должность

инженер-лесопатолог

Организация

ГБУ «ЛПЦ - Тверьлес»

Подпись



* Раздел включается в акт в случае проведения лесопатологического обследования обследования инструментальным способом.

Ведомость лесных участков с выявленными несоответствиями таксационным описаниям

Источник данных	Год проведения лесосурьейства	Номер квартала	Номер выдела	Площадь выдела, га	Целевое назначение лесов	Категория защитных лесов	Номер выдела лесопатологического участка	Площадь выдела лесопатологического участка, га	Таксационная характеристика										Заложено пробных площадей				
									состав	порода	возраст, лет	средняя высота, м	средний диаметр, см	тип леса	тип условий местопрораз	плотота	бонитет	запас, куб. м/га	количество, шт	общая площадь, га			
ТО	2004	28	2	76,0	Эксплуатационные леса			1,0	5Е4ОС1Б	Е	110	29	36	ЕКИС	С3	0,3	1	160					1,0
Ф																							

Примечание:

ТО - таксационные описания

Ф - фактическая характеристика лесного насаждения

Исполнитель работ по проведению лесопатологического обследования:

ФИО

Инженер-лесопатолог Островский А.Н.

Подпись



Должность

инженер-лесопатолог

Организация

ГБУ «ЛПЦ - Тверьлес»

Результаты проведения лесопатологического обследования в лесных насаждениях,
с использованием авиационных средств

18.07.2017 г.

Субъект Российской Федерации
Участковое лесничество

Тверская область
Бельское

Лесничество (лесопарк)
Урочище (лесная дача)

Западновинское

Государственный и регистрационный знаки летательного аппарата

Изготовитель, тип летательного аппарата

Серийный идентификационный номер воздушного судна

Пункт вылета

Время полёта

Местное время вылета

Номер квартала	Номер выдела	Номер лесопатологического выдела	Площадь выдела	Номер лесопатологического выдела, выделов, входящих в перечень таксационных выделов, таксационный выдел	Повреждаемая порода	Доля усыхающих и погибших деревьев %								Степень повреждения полога, %		Тип распределения повреждённых (погибших) деревьев (равномерное)	Причина повреждения	Назначенные мероприятия						
						усыхающие	свежий сухостой	старый сухостой	свежий ветровал	старый ветровал	старый бурелом	свежий бурелом	аварийные деревья	дефолиация	деформация			Вид	площадь, га	Сроки проведения				
1	2	3	4	5	6	7	8	9	10	11	12	13	14	15	16	17	18	19	20	21				
28																								

Показатели, несоответствующие таксационному описанию отмечаются "х".

Исполнитель работ по проведению лесопатологического обследования:

ФИО Островский А.Н.

Подпись



Должность инженер-лесопатолог

Организация ГБУ «ЛПЦ - Тверьлес»

Дата составления документа

23.11.2017

Телефон 52-31-93

Ведомость перечета деревьев, назначенных в рубку

ВРЕМЕННАЯ ПРОБНАЯ ПЛОЩАДЬ № _____

Субъект РФ Тверская область
Лесничество (лесопарк) Западнодвинское Уч.лесничество Бельское
Квартал 28 Выдел 2 Площадь, 1,0 га,
Номер очага вредных организмов _____ Размер пробной площади 1,0 га,
сплошной (подеревный) пересчет

Таксационная характеристика:

тип леса ЕКИС состав 5Е40С1Б возраст 110 бонитет 1
полнота 0,3 запас на га 160 возобновление _____

Время и причина ослабления насаждения: _____ Прошлые года

Губка корневая, Трутовик ложный осинный

Тип очага вредных организмов: _____ эпизодический, хронический (подчеркнуть)

Фаза развития очага: _____ начальная, нарастания численности, собственно вспышка, кризис
(подчеркнуть)

Состояние лесного насаждения, намечаемые мероприятия: _____ сильно ослабленное

ССР

Средневзвешенная категория состояния насаждения составляет _____ 3,1

ССР - сплошная санитарная рубка

Исполнитель работ по проведению лесопатологического обследования:

Дата составления документа: _____ 23.11.2017 Телефон _____ 52-31-93

ФИО _____ Островский А.Н. Подпись _____
Должность _____ инженер-лесопатолог
Организация _____ ГБУ «ЛПЦ - Тверьлес»

ВЕДОМОСТЬ ПЕРЕЧЕТА ДЕРЕВЬЕВ

Порода: Ель

Ступени толщины, см	Количество деревьев по категориям состояния, шт.																Всего деревьев по ступеням толщины	
	I	II	III	IV		V		VI			ветровал, бурелом			аварийные деревья			шт.	в том числе подлежат рубке, %
				НЗ	З	НЗ	З	НЗ	З	О	НЗ	З	О	НЗ	З	О		
1	2	3	4	5	6	7	8	9	10	11	12	13	14	15	16	17	18	19
8																		
12																		
16		1															1	
20		3	4	5			2			2							16	56,3
24	2	8	1	3			1			2							17	35,3
28	1	6	7	4			2			3							23	39,1
32	1	9	4	11						1							26	46,2
36		1	9	3													13	23,1
40				3													3	100,0
44																		
48																		
52																		
56																		
60																		
Итого число стволов, шт.	4	28	25	29		5		8									99	
Итого, % от числа стволов	2,2	15,1	13,4	15,6		2,7		4,3									53,2	22,6
Итого запас, кубм	3	20	23	26		3		5									80	
Итого, % от запаса	1,9	13,5	15,6	17,8		1,8		3,3									53,8	22,9

Порода: Осина

Ступени толщины, см	Количество деревьев по категориям состояния, шт.																Всего деревьев по ступеням толщины	
	I	II	III	IV		V		VI			ветровал, бурелом			аварийные деревья			шт.	в том числе подлежат рубке, %
				НЗ	З	НЗ	З	НЗ	З	О	НЗ	З	О	НЗ	З	О		
1	2	3	4	5	6	7	8	9	10	11	12	13	14	15	16	17	18	19
8																		
12																		
16		3															3	
20		6															6	
24		1	1	2		2				5							11	90,9
28	2	7	1	1						3							14	35,7
32		4	2	2						1							9	55,6
36			9	3						1							13	100,0
40		1	3	3													7	85,7
44			1														1	100,0
48																		
52																		
56																		
Итого число стволов, шт.	2	22	17	11		2		10									64	
Итого, % от числа стволов	1,1	11,8	9,1	5,9		1,1		5,4									34,4	21,5
Итого запас, кубм	1,4	13,2	21,6	12,3		1,0		6,7									56,1	
Итого, % от запаса	0,9	8,9	14,5	8,3		0,6		4,5									37,8	27,9

Порода: Береза

Ступени толщины, см	Количество деревьев по категориям состояния, шт.																Всего деревьев по ступеням толщины	
	I	II	III	IV		V		VI			ветровал, бурелом			аварийные деревья			шт.	в том числе подлежат рубке, %
				НЗ	З	НЗ	З	НЗ	З	О	НЗ	З	О	НЗ	З	О		
	2	3	4	5	6	7	8	9	10	11	12	13	14	15	16	17	18	19
1																		
8																		
12	1																1	
16		2															2	
20	1		1														2	
24		9															9	
28		1	1														2	
32	2		3														5	
36		1	1														2	
40																		
44																		
48																		
52																		
56																		
60																		
Итого число стволов, шт.	4	13	6														23	
Итого, % от числа стволов	2,2	7,0	3,2														12,4	
Итого запас, кубм	2,1	5,9	4,5														12,5	
Итого, % от запаса	1,4	4,0	3,0														8,4	

Итоговая

Ступени толщины, см	Количество деревьев по категориям состояния, шт.																Всего деревьев по ступеням		
	I	II	III	IV		V		VI			ветровал, бурелом			аварийные деревья			шт.	в том числе подлежат рубке, %	
				НЗ	З	НЗ	З	НЗ	З	О	НЗ	З	О	НЗ	З	О			
1	2	3	4	5	6	7	8	9	10	11	12	13	14	15	16	17	18	19	
8																			
12	1																	1	
16		6																6	
20	1	9	5	5			2			2								24	37,5
24	2	18	2	5		2	1			7								37	43,2
28	3	14	9	5			2			6								39	35,9
32	3	13	9	13						2								40	42,5
36		2	19	6						1								28	57,1
40		1	3	6														10	90,0
44			1															1	100,0
48																			
52																			
56																			
60																			
Итого число стволов, шт.	10	63	48	40		7		18										186	82
Итого, % от числа стволов	5,4	33,9	25,8	21,5		3,8		9,7										100	44,1
Итого запас, кбм	6,2	39,3	49,3	38,8		3,6		11,6										148,7	75,5
Итого, % от запаса	4,2	26,4	33,1	26,1		2,4		7,8										100	50,8

Примечание: НЗ - незаселенное, З - заселенное, О - отработанное вредителями.
Средняя по породе: Ель-3,2; Осина-3,2; Береза-2,2

1. Визуальное лесопатологическое обследование.*

Наземное Дистанционное

1.1. На площади 7,0 га фактическая таксационная характеристика лесного насаждения соответствует (не соответствует) таксационному описанию (нужное подчеркнуть).

Причины несоответствия Несоответствие таксационного описания на части выдела (0,2 га)

Список участков с выявленными несоответствиями приведен в приложении 1 к настоящему Акту.

1.2. Лесные насаждения с нарушенной и утраченной устойчивостью выявлены на площади 0,2 га:

Участковое лесничество	Урочище (дача)	Площадь, га		Причина ослабления (гибели)
		с нарушенной устойчивостью	с утраченной устойчивостью	
Бельское			0,2	358
	Итого		0,2	

Состояние обследованных лесных насаждений приведено в приложениях 1.1-1.4 к Акту в зависимости от метода проведения ЛПО.

1.3. В обследованных лесных участках прогнозируется:

Прогноз	Площадь, га
Ослабление лесных насаждений	
Усыхание лесных насаждений различной степени	
Развитие очагов вредных организмов	

1.4. Обнаружено загрязнение лесного участка отходами и выбросами:

Промышленными Бытовыми

Вид загрязнения	Размеры загрязнения			Объем, кубм	Площадь загрязнения
	длина, м	ширина, м	высота, м		

ЗАКЛЮЧЕНИЕ

Оценка текущего санитарного и лесопатологического состояния лесных насаждений, назначенные профилактические мероприятия по защите лесов, агитационные мероприятия:

В квартале № 28 выделе № 4 площадь 0,2 участковое лесничество Бельское наблюдается усыхание насаждения, необходимо проведение инструментального лесопатологического обследования, на оставшейся площади выдела 6,8 га мероприятия не назначаются.

Исполнитель работ по проведению лесопатологического обследования:

ФИО Инженер-лесопатолог Островский А.Н.

Подпись

Дата обследования

18.07.2017



*Раздел включается в акт, в случае проведения лесопатологического обследования визуальным способом.

2. Инструментальное обследование лесного участка.*

2.1. Фактическая таксационная характеристика лесного насаждения соответствует (не соответствует) (нужное подчеркнуть) таксационному описанию. Причины несоответствия: Несоответствие таксационного описания на части выдела (0,2 га)

Ведомость лесных участков с выявленными несоответствиями таксационным описаниям приведена в приложении 1 к Акту.

2.2. Состояние насаждений: с нарушенной устойчивостью
с утраченной устойчивостью

причины повреждения:
Трутовик ложный осиновый

стволовыми вредителями:

Вид вредителя	Порода	Встречаемость (% заселенных деревьев)	Степень заселения (слабая, средняя, сильная)

Повреждено огнём:

Вид пожара	Порода	Состояние корневых лап		Состояние корневой шейки		Подсушивание луба	
		% поврежденных огнём корней	% деревьев с данным повреждением см	ожог корневой шейки по окружности (1/4; 2/4; 3/4; более 3/4)	% деревьев с данным повреждением см	по окружности (1/4; 2/4; 3/4; более 3/4)	% деревьев с данным повреждением см

Поражено болезнями:

Вид	Порода	Встречаемость (% заражённых деревьев)	Степень повреждения (слабая, средняя, сильная)
Трутовик ложный осиновый	Осина	4	Единичная

2.3. Выборке подлежит 61,1 % от запаса 44,7 % деревьев,

в том числе:

ослабленных	_____ %,	(причины назначения)	_____ ;
сильно ослабленных	_____ %,	(причины назначения)	_____ ;
усыхающих	<u>28,4</u> %,	(причины назначения)	<u>358</u> ;
свежего сухостоя	<u>13,5</u> %,		
свежего ветровала:	_____ %,		
свежего бурелома	_____ %,		
старого ветровала:	_____ %,		
старого бурелома	_____ %,		
старого сухостоя	<u>19,1</u> %,		
аварийных	_____ %.		

358 - Трутовик ложный осиновый

2.4. Полнота лесного насаждения после уборки деревьев, подлежащих рубке, составит 0,2
Критическая полнота для данной категории лесных насаждений составляет 0,3

ЗАКЛЮЧЕНИЕ

С целью предотвращения негативных процессов или снижения ущерба от их воздействия назначено:

Участковое лесничество	Урочище (дача)	Квартал	Выдел	Площадь выдела, га	Вид мероприятия	Площадь мероприятия, га	Порода	Запас на выдел, куб.м	Крайние сроки проведения
Бельское		28	4	7,0	ССР	0,2	Б.ОС	23	2017

Ведомость перечета деревьев, назначенных в рубку, и лесного участка прилагаются (приложение 2 и 3 к Акту).

Меры по обеспечению возобновления:

Искусственное лесовосстановление

Мероприятия, необходимые для предупреждения повреждения или поражения смежных насаждений

Сведения для расчета степени повреждения:

год образования старого сухостоя

Прошлые года :

основная причина повреждения древесины

358 :

дата проведения обследований

18.07.2017 :

Исполнитель работ по проведению лесопатологического обследования:

ФИО

Островский А.Н.

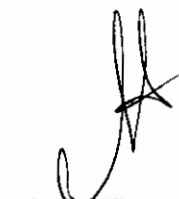
Должность

инженер-лесопатолог

Организация

ГБУ «ЛПЦ - Тверьлес»

Подпись



* Раздел включается в акт в случае проведения лесопатологического обследования обследования инструментальным способом.

Ведомость лесных участков с выявленными несоответствиями таксационным описаниям

Источник данных	Год проведения лесосурьейства	Номер квартала	Номер выдела	Площадь выдела, га	Целевое назначение лесов	Категория защитных лесов	Номер выдела лесопатологического	Площадь выдела лесопатологического	Таксационная характеристика										Заложено пробных площадей		
									выдела, га	лесопатологического	выдела	лесопатологического	состав	попада	возраст, лет	средняя высота, м	средний диаметр, см	тип леса	тип условий	местопроизр	полнота
ТО	2004	28	4	7,0	Эксплуатационные леса		2	0,2	10Б		Б	65	17	14	ЕДМ	В4	0,7	3	120	1	0,2
				7БЗОС						Б	75	19	16	ЕДМ	В4	0,6	3	125			

Примечание:

ТО - таксационные описания

Ф - фактическая характеристика лесного насаждения

Исполнитель работ по проведению лесопатологического обследования:

ФИО

Инженер-лесопатолог Островский А.Н.

Подпись



Должность

инженер-лесопатолог

Организация

ГБУ «ЛПЦ - Тверьлес»

Ведомость перечета деревьев, назначенных в рубку
ВРЕМЕННАЯ ПРОБНАЯ ПЛОЩАДЬ № _____

Субъект РФ Тверская область
Лесничество (лесопарк) Западновинское Уч.лесничество Бельское
Квартал 28 Выдел 4 Площадь, 0,2 га,
Номер очага вредных организмов _____ Размер пробной площади 0,2 га,
сплошной (подеревный) пересчет

Таксационная характеристика:

тип леса ЕДМ состав 7БЗОС возраст 75 бонитет 3
полнота 0,6 запас на га 125 возобновление _____

Время и причина ослабления насаждения: _____ Прошлые года

Трутовик ложный осиновый

Тип очага вредных организмов: _____ эпизодический, хронический (подчеркнуть)

Фаза развития очага: _____ начальная, нарастания численности, собственно вспышка, кризис
(подчеркнуть)

Состояние лесного насаждения, намечаемые мероприятия: _____ усыхающее
_____ ССР

Средневзвешенная категория состояния насаждения составляет _____ 3,7

ССР - сплошная санитарная рубка

Исполнитель работ по проведению лесопатологического обследования:

Дата составления документа: _____ 23.11.2017 Телефон _____ 52-31-93

ФИО _____ Островский А.Н. Подпись _____
Должность _____ инженер-лесопатолог
Организация _____ ГБУ «ЛПЦ - Тверьлес»

ВЕДОМОСТЬ ПЕРЕЧЕТА ДЕРЕВЬЕВ

Порода: Береза

Ступени толщины, см	Количество деревьев по категориям состояния, шт.																Всего деревьев по ступеням толщины		
	I	II	III	IV		V		VI			ветровал, бурелом			аварийные деревья			шт.	в том числе подлежат рубке, %	
				НЗ	З	НЗ	З	НЗ	З	О	НЗ	З	О	НЗ	З	О			
1	2	3	4	5	6	7	8	9	10	11	12	13	14	15	16	17	18	19	
8																			
12																			
16	1	2	1															4	
20	2	2	1			2												7	
24	1	3	2					1										7	
28		1	5			1		1										8	
32						2		1										3	
36								1										1	
40																			
44																			
48																			
52																			
56																			
60																			
Итого число стволов, шт.	4	8	9				5		4									30	
Итого, % от числа стволов	10,5	21,1	23,7				13,2		10,5									78,9	23,7
Итого запас, кубм	1	3	5				3		3									16	
Итого, % от запаса	5,4	13,1	20,4				13,5		14,1									66,6	27,6

Порода: Осина

Ступени толщины, см	Количество деревьев по категориям состояния, шт.																Всего деревьев по ступеням толщины		
	I	II	III	IV		V		VI			ветровал, бурелом			аварийные деревья			шт.	в том числе подлежат рубке, %	
				НЗ	З	НЗ	З	НЗ	З	О	НЗ	З	О	НЗ	З	О			
1	2	3	4	5	6	7	8	9	10	11	12	13	14	15	16	17	18	19	
8																			
12																			
16																			
20																			
24				1						1								2	
28				2						1								3	
32																			
36																			
40				3														3	
44																			
48																			
52																			
56																			
Итого число стволов, шт.				6					2									8	
Итого, % от числа стволов				15,8					5,3									21,1	21,1
Итого запас, кубм				6,7					1,2									7,8	
Итого, % от запаса				28,4					5,0									33,4	33,4

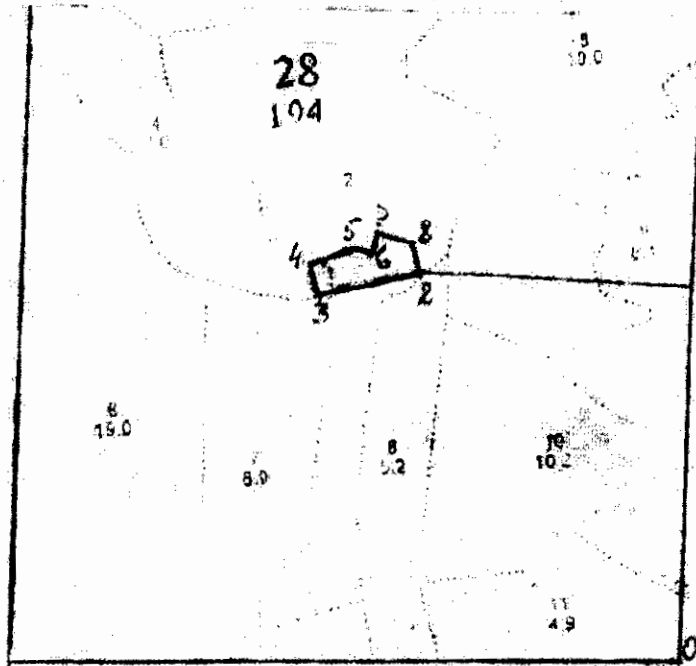
Итоговая

Ступени толщины, см	Количество деревьев по категориям состояния, шт.																Всего деревьев по ступеням		
	I	II	III	IV		V		VI			ветровал, бурелом			аварийные деревья			шт.	в том числе подлежат рубке, %	
				НЗ	З	НЗ	З	НЗ	З	О	НЗ	З	О	НЗ	З	О			
1	2	3	4	5	6	7	8	9	10	11	12	13	14	15	16	17	18	19	
8																			
12																			
16	1	2	1															4	
20	2	2	1			2												7	28,6
24	1	3	2	1				1		1								9	33,3
28		1	5	2		1		1		1								11	45,5
32						2		1										3	100,0
36								1										1	100,0
40				3														3	100,0
44																			
48																			
52																			
56																			
60																			
Итого число стволов, шт.	4	8	9	6		5		6										38	17
Итого, % от числа стволов	10,5	21,1	23,7	15,8		13,2		15,8										100	44,7
Итого запас, кубм	1,3	3,1	4,8	6,7		3,2		4,5										23,4	14,3
Итого, % от запаса	5,4	13,1	20,4	28,4		13,5		19,1										100	61,1

Примечание: НЗ - незаселенное, З - заселенное, О - отработанное вредителями.
Средняя по породе: Береза-3,5; Осина-4,1

Абрис участка
Бельское (Бельское) участковое лесничество
квартал 28, выдел 2, площадь 1,0 га
выдел 4, площадь 0,2 га
Общая площадь 1,2 га

M 1:10000



№ выдела	Линии (круговые площадки) периметра				
	№ линии (площадки)	Длина м	Ширина м	Радиус м	Площадь га
24	Сплошная периметр				1,2

№ точек	Координаты	Румбы линий	Длина м
0		0-1 эк. пр.	350
1		1-2 90°	400
2	N 55,58,715 E 33,15,811	2-3 ЮЗ:77°	157
3	N 55,58,709 E 33,15,639	3-4 СЗ:20°	51
4	N 55,58,735 E 33,15,646	4-5 СВ:67°	68
5	N 55,58,741 E 33,15,709	5-6 СВ:87°	37
6	N 55,58,741 E 33,15,744	6-7 СВ:7°	19
7	N 55,58,745 E 33,15,750	7-8 ЮВ:82°	49
8	N 55,58,741 E 33,15,801	8-2 ЮВ:18°	51

Условные обозначения

— граница участка.

Исполнитель работ по проведению лесопатологического обследования:

Ф.И.О. Смирновский А.И. Подпись

Дата составления документа 23.11.2017. Телефон 52-31-93.