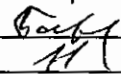


"УТВЕРЖДАЮ"
Министр лесного хозяйства
Тверской области

 В.В. Барышков
"24" _____ 20 17 года

Акт
лесопатологического обследования № 909
лесных насаждений Торопецкого лесничества
Тверской области (субъект Российской Федерации)

Способ лесопатологического обследования:

1. Визуальный
2. Инструментальный

Место проверки

Участковое лесничество	Урочище (дача)	Квартал (кварталы)	Выдел (выделы)	Площадь, га
Поженское		43	1	2,3
Поженское		43	2	2,4
Поженское		43	3	40,0
Поженское		43	4	1,1
Поженское		43	5	1,1
Поженское		43	7	4,2
Поженское		43	9	6,6

Лесопатологическое обследование проведено на общей площади 57,7 га. га

1. Визуальное лесопатологическое обследование.***Наземное****Дистанционное**

1.1. На площади 2,3 га фактическая таксационная характеристика лесного насаждения соответствует (не соответствует) таксационному описанию (нужное подчеркнуть).

Причины несоответствия

Список участков с выявленными несоответствиями приведен в приложении 1 к настоящему Акту.

1.2. Лесные насаждения с нарушенной и утраченной устойчивостью выявлены на площади 2,3 га

Участковое лесничество	Урочище (дача)	Площадь, га		Причина ослабления (гибели)
		с нарушенной устойчивостью	с утраченной устойчивостью	
Поженское			2,3	881,882
Итого			2,3	

Состояние обследованных лесных насаждений приведено в приложениях 1.1-1.4 к Акту в зависимости от метода проведения ЛПО.

1.3. В обследованных лесных участках прогнозируется:

Прогноз	Площадь, га
Ослабление лесных насаждений	
Усыхание лесных насаждений различной степени	
Развитие очагов вредных организмов	

1.4. Обнаружено загрязнение лесного участка отходами и выбросами:

Промышленными _____

Бытовыми _____

Вид загрязнения	Размеры загрязнения			Объем, кубм	Площадь загрязнения
	длина, м	ширина, м	высота, м		

ЗАКЛЮЧЕНИЕ

Оценка текущего санитарного и лесопатологического состояния лесных насаждений, назначенные профилактические мероприятия по защите лесов, агитационные мероприятия:

В квартале № 43 выделе № 1 на площади 2,3 га Поженского участкового лесничества произошла гибель насаждения в результате воздействия шквалистых ураганных ветров 2 августа 2017 года. Процент повреждения деревьев составляет 80 %, в соответствии с п. 46 приложения 1 к приказу Минприроды России от 16.09.2016 г. № 480 назначается сплошная санитарная рубка.

Исполнитель работ по проведению лесопатологического обследования:

ФИО Голубев С.Ф.

Подпись

Дата обследования 10.10.2017г.



*Раздел включается в акт, в случае проведения лесопатологического обследования визуальным способом.

1. Визуальное лесопатологическое обследование.***Наземное****Дистанционное**

1.1. На площади 2,4 га фактическая таксационная характеристика лесного насаждения соответствует (не соответствует) таксационному описанию (нужное подчеркнуть).

Причины несоответствия

Список участков с выявленными несоответствиями приведен в приложении 1 к настоящему Акту.

1.2. Лесные насаждения с нарушенной и утраченной устойчивостью выявлены на площади 2,4 га

Участковое лесничество	Урочище (дача)	Площадь, га		Причина ослабления (гибели)
		с нарушенной устойчивостью	с утраченной устойчивостью	
Поженское			2,4	881,882
Итого			2,4	

Состояние обследованных лесных насаждений приведено в приложениях 1.1-1.4 к Акту в зависимости от метода проведения ЛПО.

1.3. В обследованных лесных участках прогнозируется:

Прогноз	Площадь, га
Ослабление лесных насаждений	
Усыхание лесных насаждений различной степени	
Развитие очагов вредных организмов	

1.4. Обнаружено загрязнение лесного участка отходами и выбросами:

Промышленными _____

Бытовыми _____

Вид загрязнения	Размеры загрязнения			Объем, кубм	Площадь загрязнения
	длина, м	ширина, м	высота, м		

ЗАКЛЮЧЕНИЕ

Оценка текущего санитарного и лесопатологического состояния лесных насаждений, назначенные профилактические мероприятия по защите лесов, агитационные мероприятия:

В квартале № 43 выделе № 2 на площади 2,4 га Поженского участкового лесничества произошла гибель насаждения в результате воздействия шквалистых ураганных ветров 2 августа 2017 года. Процент повреждения деревьев составляет 90 %, в соответствии с п. 46 приложения 1 к приказу Минприроды России от 16.09.2016 г. № 480 назначается сплошная санитарная рубка.

Исполнитель работ по проведению лесопатологического обследования:

ФИО Голубев С.Ф.

Подпись

Дата обследования 10.10.2017г.

*Раздел включается в акт, в случае проведения лесопатологического обследования визуальным способом.

Приложение 1.1

к акту лесопатологического обследования
лесных насаждений за октябрь 2017 г.

Результаты проведения лесопатологического обследования лесных насаждений за октябрь 2017 г.
(месяц)

Субъект Российской Федерации Гверская область Лесничество (лесопарк) Горопецкое
Участковое лесничество Поженское Урочища (лесная дача)

№ квартала	№ выдела	Площадь выдела, га	Целевое назначение лесов	Категория защитных лесов	№ выдела лесопатологического	Площадь лесопатологического выдела, га	Таксационная характеристика лесного насаждения							Число деревьев на пробе, шт.	Распределение деревьев по категориям состояния, % от запаса										Признаки повреждения деревьев, %	Доля поврежденных деревьев, %	Причина ослабления, повреждения	Подмечит рубке, %	Назначенные мероприятия						
							состав	порода	возраст	средняя высота, м	средний диаметр, см	тип леса	полнота		бонитет	запас, куб. м/га	без признаков повреждения	ослабленные	сильно ослабленные	выцветающие	свежий сухостой	старый сухостой	свежий ветровал	старый ветровал					свежий бурелом	старый бурелом	аварийные деревья	вид	площадь, га		
1	2	3	4	5	6	7	8	9	10	11	12	13	14	15	16	17	18	19	20	21	22	23	24	25	26	27	28	29	30	31	32	33	34		
43	2	2,4			1	2,4	5 Б	85	23	26	Епрч	0,6	3	170									70	20			205	90	881		ССР	2,4			
							2 ОЛЧ																				217		882						
							3 Е																				221								
																											222								
Итого		2,4																				70	20					90				ССР	2,4		

Показатели, не соответствующие таксационному описанию отмечаются "**".

Исполнитель работ по проведению лесопатологического обследования:

ФИО Голубев С.Ф.

Подпись

Дата составления документа 16.11.2017 г.

Телефон 8 (4822) 32-15-77

881 - Воздействие сильных ветров текущего года, повлекшие наклон более 10°, изгиб или вывал деревьев

205 - Механические повреждения обрыв корней (вывал) свежий

882 - Воздействие шквальных и ураганных ветров текущего года, повлекшие слом стволов деревьев

217 - Механические повреждения слом ствола под кроной

221- Механические повреждения расщепление ствола в верхней части

221- Механические повреждения расщепление ствола у комля

1. Визуальное лесопатологическое обследование.***Наземное****Дистанционное**

1.1. На площади 40,0 га фактическая таксационная характеристика лесного насаждения соответствует (не соответствует) таксационному описанию (нужное подчеркнуть).

Причины несоответствия

Список участков с выявленными несоответствиями приведен в приложении 1 к настоящему Акту.

1.2. Лесные насаждения с нарушенной и утраченной устойчивостью выявлены на площади 9,4 га

Участковое лесничество	Урочище (дача)	Площадь, га		Причина ослабления (гибели)
		с нарушенной устойчивостью	с утраченной устойчивостью	
Поженское			9,4	881,882
Итого			9,4	

Состояние обследованных лесных насаждений приведено в приложениях 1.1-1.4 к Акту в зависимости от метода проведения ЛПО.

1.3. В обследованных лесных участках прогнозируется:

Прогноз	Площадь, га
Ослабление лесных насаждений	
Усыхание лесных насаждений различной степени	
Развитие очагов вредных организмов	

1.4. Обнаружено загрязнение лесного участка отходами и выбросами:

Промышленными _____

Бытовыми _____

Вид загрязнения	Размеры загрязнения			Объем, кубм	Площадь загрязнения
	длина, м	ширина, м	высота, м		

ЗАКЛЮЧЕНИЕ

Оценка текущего санитарного и лесопатологического состояния лесных насаждений, назначенные профилактические мероприятия по защите лесов, агитационные мероприятия:

В квартале № 43 выделе № 3 на площади 9,4 га Поженского участкового лесничества произошла гибель насаждения в результате воздействия шквалистых ураганных ветров 2 августа 2017 года. Процент повреждения деревьев составляет 85 %, в соответствии с п. 46 приложения 1 к приказу Минприроды России от 16.09.2016 г. № 480 назначается сплошная санитарная рубка. На остальной площади (30,6 га) проведение каких либо мероприятий не требуются.

Исполнитель работ по проведению лесопатологического обследования:

ФИО Голубев С.Ф.

Подпись

Дата обследования 10.10.2017г.



*Раздел включается в акт, в случае проведения лесопатологического обследования визуальным способом.

Приложение 1.1

к акту лесопатологического обследования
 результатов проведения лесопатологического обследования лесных насаждений за октябрь 2017 г.

(месяц)

Лесничество (лесопарк) Торолещкое
 Урочища (лесная дача)

Тверская область
Поженское

Субъект Российской Федерации
 Участковое лесничество

Номер квартала	Номер выдела	Площадь выдела, га	Целевое назначение лесов	Категория защитных лесов	Номер лесопатологического выдела	Площадь лесопатологического выдела, га	Таксационная характеристика лесного насаждения										Число деревьев на пробе, шт.	Распределение деревьев по категориям состояния, % от запаса										Признаки повреждения деревьев	Доля поврежденных деревьев, %	Причина ослабления, повреждения	Подлежит рубке, %	Назначенные мероприятия	
							состав	порода	возраст	средняя высота, м	средний диаметр, см	тип леса	полнота	фоннет	запас, куб. м/га	без признаков повреждения		ослабленные	сильно ослабленные	умывающие	свежий сухостой	старый сухостой	свежий ветровал	старый ветровал	свежий бурелом	старый бурелом	аварийные деревья					вид	площадь, га
1	2	3	4	5	6	7	8	9	10	11	12	13	14	15	16	17	18	19	20	21	22	23	24	25	26	27	28	29	30	31	32	33	34
43	3	40,0			1	9,4	4Е	22	5	6	Екис	0,9	2	70									80	5			205	85	881		ССР	9,4	
							5ОС																				217		882				
							1Б																										
Итого		40																					80	5								ССР	9,4

Показатели, не соответствующие таксационному описанию отмечаются "**".

Исполнитель работ по проведению лесопатологического обследования:

ФИО Голубев С.Ф. Подпись

Дата составления документа 16.11.2017 г. Телефон 8(4822) 32-15-77

881 - Воздействие сильных ветров текущего года, повлекшие наклон более 10°, изгиб или вывал деревьев

205 - Механические повреждения обрыв корней (вывал) свежий

882 - Воздействие шквалистых и ураганных ветров текущего года, повлекшие слом стволов деревьев

217 - Механические повреждения слом ствола под кроной

1. **Визуальное лесопатологическое обследование.***

Наземное

Дистанционное

1.1. На площади 1,1 га фактическая таксационная характеристика лесного насаждения соответствует (не соответствует) таксационному описанию (нужное подчеркнуть).

Причины несоответствия

Список участков с выявленными несоответствиями приведен в приложении 1 к настоящему Акту.

1.2. Лесные насаждения с нарушенной и утраченной устойчивостью выявлены на площади 1,1 га:

Участковое лесничество	Урочище (дача)	Площадь, га		Причина ослабления (гибели)
		с нарушенной устойчивостью	с утраченной устойчивостью	
Поженское		1,1		881,882
Итого		1,1		

Состояние обследованных лесных насаждений приведено в приложениях 1.1-1.4 к Акту в зависимости от метода проведения ЛПО.

3. В обследованных лесных участках прогнозируется:

Прогноз	Площадь, га
Ослабление лесных насаждений	
Усыхание лесных насаждений различной степени	
Развитие очагов вредных организмов	

4. Обнаружено загрязнение лесного участка отходами и выбросами:

Промышленными _____

Бытовыми _____

Вид загрязнения	Размеры загрязнения			Объем, кубм	Площадь загрязнения
	длина, м	ширина, м	высота, м		

ЗАКЛЮЧЕНИЕ

Оценка текущего санитарного и лесопатологического состояния лесных насаждений, назначенные профилактические мероприятия по защите лесов, агитационные мероприятия:

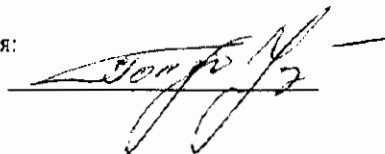
В квартале № 43 выделе № 4 на площади 1,1 га Поженского участкового лесничества произошла гибель насаждения в результате воздействия шквалистых ураганных ветров 2 августа 2017 года. Процент повреждения деревьев составляет 95%, в соответствии с п. 46 приложения 1 к приказу Минприроды России от 16.09.2016 г. № 480 и приказа Минприроды России от 12/09/2016 № 470 п.21 (возможность возникновения очагов вредных организмов в насаждениях 4 и 5 бонитетов) назначается выборочная санитарная рубка.

Исполнитель работ по проведению лесопатологического обследования:

ФИО Голубев С.Ф.

Подпись

Дата обследования 10.10.2017г.



*Раздел включается в акт, в случае проведения лесопатологического обследования визуальным способом.

Приложение 1.1
к акту лесопатологического обследования
Результаты проведения лесопатологического обследования лесных насаждений за октябрь 2017 г.
(месяц)

Субъект Российской Федерации Тверская область Лесничество (лесопарк) Городецкое
Участковое лесничество Поженское Урочища (лесная дача)

Номер квартала	Номер выдела	Площадь выдела, га	Целевое назначение лесов	Категория защитных лесов	Таксационная характеристика лесного насаждения										Число деревьев на пробе, шт.	Распределение деревьев по категориям состояния, % от запаса										Площадь поврежденных деревьев, %	Причина ослабления, повреждения	Полжегит рубке, %	Назначенные мероприятия											
					состав	порода	возраст	средняя высота, м	средний диаметр, см	тип леса	полнота	бонитет	запас, куб. м/га	без признаков повреждения		ослабленные	сильно ослабленные	улыкающие	свежий сухостой	старый сухостой	свежий ветровал	старый ветровал	свежий бурелом	старый бурелом	аварийные деревья				вид	площадь, га										
1	2	1,1														17	18	19	20	21	22	23	24	25	26	27	28	29	30	31	32	33	34							
43	4	1,1		озу	8С	110	16	24	Ссф	0,6	5	150				17	18	19	20	21	22	23	24	25	26	27	28	29	30	31	32	33	34	80	ВСР	1,1				
					2Б																		85	10				205	95	881	80									
																												217		882										
Итого		1,1															85						85	10				95						80	ВСР	1,1				

Показатели, не соответствующие таксационному описанию отмечаются "**".

Исполнитель работ по проведению лесопатологического обследования:

ФИО Голубев С.Ф.

Дата составления документа _____

Подпись _____

Телефон 8(4822) 32-15-77

881 - Воздействие сильных ветров текущего года, повлекшие наклон более 10°, изгиб или вывал деревьев

205 - Механические повреждения обрыв корней (вывал) свежий

882 - Воздействие шквалистых и ураганных ветров текущего года, повлекшие слом стволов деревьев

217 - Механические повреждения слом ствола под кроной

1. Визуальное лесопатологическое обследование.***Наземное****Дистанционное**

1.1. На площади 1,1 га фактическая таксационная характеристика лесного насаждения соответствует (не соответствует) таксационному описанию (нужное подчеркнуть).

Причины несоответствия

Список участков с выявленными несоответствиями приведен в приложении 1 к настоящему Акту.

1.2. Лесные насаждения с нарушенной и утраченной устойчивостью выявлены на площади 1,1 га

Участковое лесничество	Урочище (дача)	Площадь, га		Причина ослабления (гибели)
		с нарушенной устойчивостью	с утраченной устойчивостью	
Поженское			1,1	881,882
Итого			1,1	

Состояние обследованных лесных насаждений приведено в приложениях 1.1-1.4 к Акту в зависимости от метода проведения ЛПО.

1.3. В обследованных лесных участках прогнозируется:

Прогноз	Площадь, га
Ослабление лесных насаждений	
Усыхание лесных насаждений различной степени	
Развитие очагов вредных организмов	

1.4. Обнаружено загрязнение лесного участка отходами и выбросами:

Промышленными _____

Бытовыми _____

Вид загрязнения	Размеры загрязнения			Объем, кубм	Площадь загрязнения
	длина, м	ширина, м	высота, м		

ЗАКЛЮЧЕНИЕ

Оценка текущего санитарного и лесопатологического состояния лесных насаждений, назначенные профилактические мероприятия по защите лесов, агитационные мероприятия:

В квартале № 43 выделе № 5 на площади 1,1 га Поженского участкового лесничества произошла гибель насаждения в результате воздействия шквалистых ураганных ветров 2 августа 2017 года.

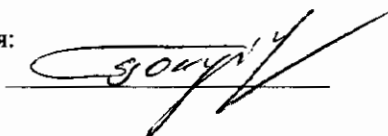
Процент повреждения деревьев составляет 90 %, в соответствии с п. 46 приложения 1 к приказу Минприроды России от 16.09.2016 г. № 480 назначается сплошная санитарная рубка.

Исполнитель работ по проведению лесопатологического обследования:

ФИО Голубев С.Ф.

Подпись

Дата обследования 10.10.2017г.



*Раздел включается в акт, в случае проведения лесопатологического обследования визуальным способом.

Приложение 1.1
к акту лесопатологического обследования
Результаты проведения лесопатологического обследования лесных насаждений за ОКТАБРЬ 2017 г.

Субъект Российской Федерации Тверская область (месяц) Лесничество (лесопарк) Горопецкое
Участковое лесничество Поженское Урочища (лесная дача) Урочища (лесная дача)

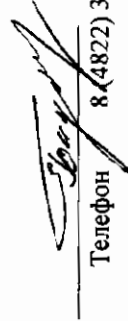
Номер квартала	Номер выдела	Площадь выдела, га	Целевое назначение лесов	Категория защитных лесов	Номер лесопатологического выдела	Площадь лесопатологического выдела, га	Таксационная характеристика лесного насаждения							Число деревьев на пробе, шт.	Распределение деревьев по категориям состояния, % от запаса										Признаки повреждения деревьев, %	Доля поврежденных деревьев, %	Причина ослабления, повреждения	Подлежит рубке, %	Назначенные мероприятия				
							состав	порода	возраст	средняя высота, м	средний диаметр, см	тип леса	полнота		бонитет	запас, куб. м/га	без признаков повреждения	ослабленные	сильно ослабленные	высыхающие	свежий сухойстой	старый сухойстой	свежий ветровал	старый ветровал					свежий бурелом	старый бурелом	аварийные деревья	вид	Площадь, га
1	2	3	4	5	6	7	8	9	10	11	12	13	14	15	16	17	18	19	20	21	22	23	24	25	26	27	28	29	30	31	32	33	34
43	5	1,1			1	1,1	6С	110	24	32	Слм	0,6	3	260									70	20			205	90	881		ССР	1,1	
							2Б																				217		882				
							2Б																				221						
Итого		1,1																				70	20					90				ССР	1,1

Показатели, не соответствующие таксационному описанию отмечаются "*".

Исполнитель работ по проведению лесопатологического обследования:

ФИО Голубев С.Ф.

Подпись



Дата составления документа 16.11.2017 г.

Телефон 8(4822)32-15-77

881 - Воздействие сильных ветров текущего года, повлекшие наклон более 10°, изгиб или вывал деревьев

205 - Механические повреждения обрыв корней (ывал) свежий

882 - Воздействие шквалистых и ураганных ветров текущего года, повлекшие слом стволов деревьев

217 - Механические повреждения слом ствола под кроной

221 - Механические повреждения расщепление ствола в верхней части

1. **Визуальное лесопатологическое обследование.***

Наземное

Дистанционное

1.1. На площади 4,2 га фактическая таксационная характеристика лесного насаждения соответствует (не соответствует) таксационному описанию (нужное подчеркнуть).

Причины несоответствия

Список участков с выявленными несоответствиями приведен в приложении 1 к настоящему Акту.

1.2. Лесные насаждения с нарушенной и утраченной устойчивостью выявлены на площади 4,2 га

Участковое лесничество	Урочище (дача)	Площадь, га		Причина ослабления (гибели)
		с нарушенной устойчивостью	с утраченной устойчивостью	
Поженское			4,2	881,882
Итого			4,2	

Состояние обследованных лесных насаждений приведено в приложениях 1.1-1.4 к Акту в зависимости от метода проведения ЛПО.

1.3. В обследованных лесных участках прогнозируется:

Прогноз	Площадь, га
Ослабление лесных насаждений	
Усыхание лесных насаждений различной степени	
Развитие очагов вредных организмов	

1.4. Обнаружено загрязнение лесного участка отходами и выбросами:

Промышленными _____

Бытовыми _____

Вид загрязнения	Размеры загрязнения			Объем, кубм	Площадь загрязнения
	длина, м	ширина, м	высота, м		

ЗАКЛЮЧЕНИЕ

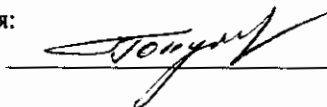
Оценка текущего санитарного и лесопатологического состояния лесных насаждений, назначенные профилактические мероприятия по защите лесов, агитационные мероприятия:

В квартале № 43 выделе № 7 на площади 4,2га Поженского участкового лесничества произошла гибель насаждения в результате воздействия шквалистых ураганных ветров 2 августа 2017 года. Процент повреждения деревьев составляет 80 %, в соответствии с п. 46 приложения 1 к приказу Минприроды России от 16.09.2016 г. № 480 назначается сплошная санитарная рубка.

Исполнитель работ по проведению лесопатологического обследования:

ФИО Голубев С.Ф.

Подпись



Дата обследования 10.10.2017г.

*Раздел включается в акт, в случае проведения лесопатологического обследования визуальным способом.

Приложение 1.1
к акту лесопатологического обследования
Результаты проведения лесопатологического обследования лесных насаждений за октябрь 2017 г.

Субъект Российской Федерации Тверская область Лесничество (лесопарк) Торопецкое
 Участковое лесничество Поженское Урочища (лесная дача)

Номер квартала	Номер выдела	Площадь выдела, га	Целевое назначение лесов	Категория защитных лесов	Номер лесопатологического выдела	Площадь лесопатологического выдела, га	Таксационная характеристика лесного насаждения										Число деревьев на пробе, шт.	Распределение деревьев по категориям состояния, % от запаса										Признаки поврежденная деревьев	Доля поврежденных деревьев, %	Причина ослабления, повреждения	Полжестит рубке, %	Назначенные мероприятия			
							состав	попорода	возраст	средняя высота, м	средний диаметр, см	тип леса	полнота	фонитет	запас, куб. м/га	без признаков повреждения		ослабленные	сильно ослабленные	усыхающие	свежий сухойстой	старый сухойстой	свежий ветровал	старый ветровал	свежий бурелом	старый бурелом	аварийные деревья					выш	Площадь, га		
1	2	3	4	5	6	7	8	9	10	11	12	13	14	15	16	17	18	19	20	21	22	23	24	25	26	27	28	29	30	31	32	33	34		
43	7	4,2			1	4,2	4	ОС	80	26	36	Екис	0,6	1	250								60		20		205	80	881		ССР	4,2			
							3	Б																		217	882								
							3	Е																		221									
																										222									
Итого		4,2																				60	20					80				ССР	4,2		

Показатели, не соответствующие таксационному описанию отмечаются "**".

Исполнитель работ по проведению лесопатологического обследования:

ФИО Голубев С.Ф.

Подпись

16.11.2017 г.

Телефон 8 (4822) 32-15-77

881 - Воздействие сильных ветров текущего года, повлекшие наклон более 10°, изгиб или вывал деревьев

205 - Механические повреждения обрыв корней (вывал) свежий

882 - Воздействие шквальных и ураганных ветров текущего года, повлекшие слом стволов деревьев

217 - Механические повреждения слом ствола под кроной

221- Механические повреждения расщепления ствола в верхней части

222- Механические повреждения расщепления ствола у комля

1. Визуальное лесопатологическое обследование.***Наземное****Дистанционное**

1.1. На площади 6,6 га фактическая таксационная характеристика лесного насаждения соответствует (не соответствует) таксационному описанию (нужное подчеркнуть).

Причины несоответствия

Список участков с выявленными несоответствиями приведен в приложении 1 к настоящему Акту.

1.2. Лесные насаждения с нарушенной и утраченной устойчивостью выявлены на площади 6,6 га

Участковое лесничество	Урочище (дача)	Площадь, га		Причина ослабления (гибели)
		с нарушенной устойчивостью	с утраченной устойчивостью	
Поженское			6,6	881,882
Итого			6,6	

Состояние обследованных лесных насаждений приведено в приложениях 1.1-1.4 к Акту в зависимости от метода проведения ЛПО.

1.3. В обследованных лесных участках прогнозируется:

Прогноз	Площадь, га
Ослабление лесных насаждений	
Усыхание лесных насаждений различной степени	
Развитие очагов вредных организмов	

1.4. Обнаружено загрязнение лесного участка отходами и выбросами:

Промышленными _____

Бытовыми _____

Вид загрязнения	Размеры загрязнения			Объем, кубм	Площадь загрязнения
	длина, м	ширина, м	высота, м		

ЗАКЛЮЧЕНИЕ

Оценка текущего санитарного и лесопатологического состояния лесных насаждений, назначенные профилактические мероприятия по защите лесов, агитационные мероприятия:

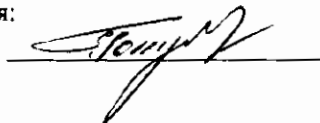
В квартале № 43 выделе № 9 на площади 6,6 га Поженского участкового лесничества произошла гибель насаждения в результате воздействия шквалистых ураганных ветров 2 августа 2017 года. Процент повреждения деревьев составляет 80 %, в соответствии с п. 46 приложения 1 к приказу Минприроды России от 16.09.2016 г. № 480 назначается сплошная санитарная рубка.

Исполнитель работ по проведению лесопатологического обследования:

ФИО Голубев С.Ф.

Подпись

Дата обследования 10.10.2017г.



*Раздел включается в акт, в случае проведения лесопатологического обследования визуальным способом.

Приложение 1.1
к акту лесопатологического обследования
к акту лесопатологического обследования лесных насаждений за Октябрь 2017 г.


Субъект Российской Федерации Тверская область Лесничество (лесопарк) Торопецкое
 Участковое лесничество Поженское Урочища (лесная дача) Торопецкое

Номер квартала	Номер выдела	Площадь выдела, га	Целевое назначение лесов	Категория защитных лесов	Номер лесопатологического выдела	Площадь лесопатологического выдела, га	Таксационная характеристика лесного насаждения											Число деревьев на пробе, шт.	Распределение деревьев по категориям состояния, % от запаса										Признаки повреждения деревьев	Доля поврежденных деревьев, %	Причина ослабления, повреждения	Полуживит рубке, %	Назначенные мероприятия					
							состав	попала	возраст	средняя высота, м	средний диаметр, см	тип леса	полнота	бонитет	запас, куб. м/га	без признаков повреждения	ослабленные		сильно ослабленные	улыхающие	свежий сухостой	старый сухостой	свежий ветровал	старый ветровал	свежий бурелом	старый бурелом	аварийные деревья	вид					Площадь, га					
1	2	6,6			6	7	8	9	10	11	12	13	14	15	16	17	18	19	20	21	22	23	24	25	26	27	28	29	30	31	32	33	34					
43	9	6,6	эксплуатационные		1	6,6	4Б	70	24	24	Екис	0,7	2	190									60	20	205	80	881	882					ССР	6,6				
							2	ОЛЧ																														
							4	Е																														
Итого		6,6																				60	20					205	80	881	882			ССР	6,6			

Показатели, не соответствующие таксационному описанию отмечаются "X"

Исполнитель работ по проведению лесопатологического обследования:

ФИО Голубев С.Ф. Подпись


Телефон 8 (4822) 32-15-77

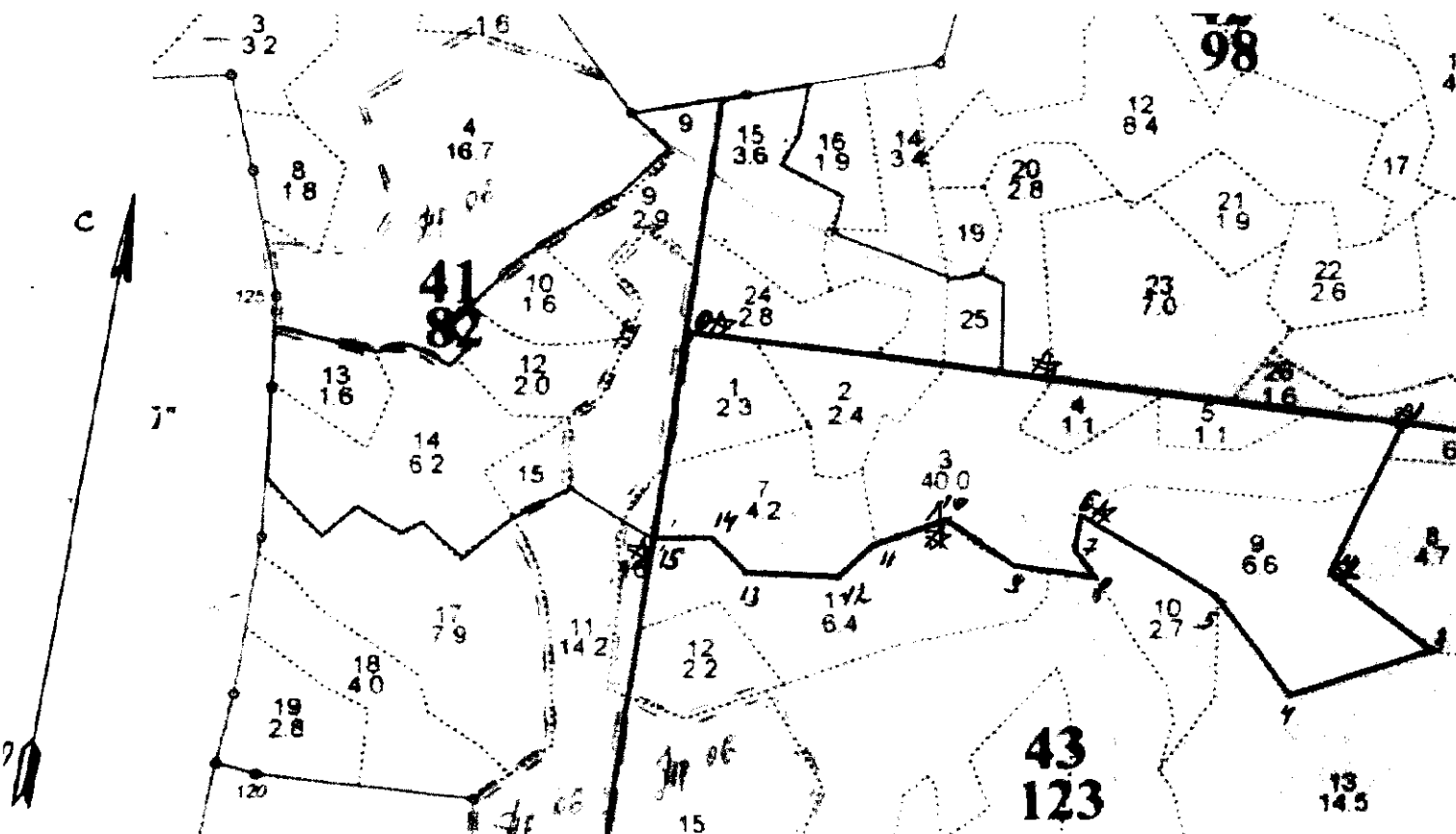
16.11.2017 г.

Дата составления документа

- 881 - Воздействие сильных ветров текущего года, повлекшие наклон более 10°, изгиб или вывал деревьев
- 205 - Механические повреждения обрыв корней (вывал) свежий
- 882 - Воздействие шквальных и ураганных ветров текущего года, повлекшие слом стволов деревьев
- 217 - Механические повреждения слом ствола под кроной
- 221 - Механические повреждения расщепление ствола в верхней части
- 222 - Механические повреждения расщепление ствола у комля

Абрис участка

Поженское участковое лесничество (по материалам лесоустройства Поженское)
Квартал 43 выд. 1 пл. 2,3га; выд. 2 пл. 2,4 га; выд 3 пл. 9,4 га; выд 4 пл.1,1 га;
выд. 5 пл. 1,1 га; выд 7 пл. 4,2 га; выд. 9 пл. 6,6 га.




Номера точек	Координаты		Румбы линий	Длина, м
0-1	56 38 346	31 30 131	СВ: 87	992
1-2	56 38 286	31 31 091	ЮЗ: 15	228
2-3	56 38 171	31 30 998	ЮВ: 63	176
3-4	56 38 118	31 31 125	ЮЗ: 62	202
4-5	56 38 083	31 30 947	СЗ: 47	175
5-6	56 38 153	31 30 842	СЗ: 69	214
6-7	56 38 213	31 30 666	ЮВ: 0	53
7-8	56 38 186	31 30 652	ЮВ: 48	48
8-9	56 38 167	31 30 686	ЮЗ: 89	117
9-10	56 38 173	31 30 581	СЗ: 66	113
10-11	56 38 208	31 30 483	ЮЗ: 60	104
11-12	56 38 191	31 30 388	ЮЗ: 38	69
12-13	56 38 165	31 30 344	ЮЗ: 82	127
13-14	56 38 163	31 30 219	СЗ: 53	70
14-15	56 38 193	31 30 173	ЮЗ: 80	81
15-0	56 38 193	31 30 092	СЗ: 1	283

№ выдела	Ленты (круговые площадки) перечёта				
	№ ленты	Длина, м	Ширина, м	Радиус, м	Площадь, га
1,2,3,4,5,7,9	Визуальное ЛПО				

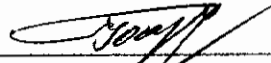
В 200м. зоне водные объекты отсутствуют

Условные обозначения:

Границы участка (красным) 

Место глазомерной оценки 

ФИО Голубев С. Ф.

Подпись 

Дата составления документа 16.11.2017г.

Телефон 8 (4822) 32-15-77