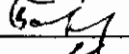


"УТВЕРЖДАЮ"
Министр лесного хозяйства
Тверской области


В.В. Барышков
"24" _____ 20 17 года

Акт
лесопатологического обследования № 908
лесных насаждений Торопецкого лесничества
Тверской области (субъект Российской Федерации)

Способ лесопатологического обследования:

1. Визуальный
2. Инструментальный

Место проверки

Участковое лесничество	Урочище (дача)	Квартал (кварталы)	Выдел (выделы)	Площадь, га
Поженское		42	14	3,4
Поженское		42	15	3,6
Поженское		42	24	2,8
Поженское		42	25	1

Лесопатологическое обследование проведено на общей площади 10,8 га

1. Визуальное лесопатологическое обследование.***Наземное****Дистанционное**

1.1. На площади 3,4 га фактическая таксационная характеристика лесного насаждения соответствует (не соответствует) таксационному описанию (нужное подчеркнуть).

Причины несоответствия

Список участков с выявленными несоответствиями приведен в приложении 1 к настоящему Акту.

1.2. Лесные насаждения с нарушенной и утраченной устойчивостью выявлены на площади 1,2 га

Участковое лесничество	Урочище (дача)	Площадь, га		Причина ослабления (гибели)
		с нарушенной устойчивостью	с утраченной устойчивостью	
Поженское			1,2	881,882
Итого			1,2	

Состояние обследованных лесных насаждений приведено в приложениях 1.1-1.4 к Акту в зависимости от метода проведения ЛПО.

1.3. В обследованных лесных участках прогнозируется:

Прогноз	Площадь, га
Ослабление лесных насаждений	
Усыхание лесных насаждений различной степени	
Развитие очагов вредных организмов	

1.4. Обнаружено загрязнение лесного участка отходами и выбросами:

Промышленными _____
Бытовыми _____

Вид загрязнения	Размеры загрязнения			Объем, кубм	Площадь загрязнения
	длина, м	ширина, м	высота, м		

ЗАКЛЮЧЕНИЕ

Оценка текущего санитарного и лесопатологического состояния лесных насаждений, назначенные профилактические мероприятия по защите лесов, агитационные мероприятия:


В квартале № 42 выделе № 14 на площади 1,2 га Поженского участкового лесничества произошла гибель насаждения в результате воздействия шквалистых ураганных ветров 2 августа 2017 года. Процент повреждения деревьев составляет 90 %. в соответствии с п. 46 приложения 1 к приказу Минприроды России от 16.09.2016 г. № 480 назначается сплошная санитарная рубка. На остальной площади (2,2 га.) проведение каких либо мероприятий не требуется.

Исполнитель работ по проведению лесопатологического обследования:

ФИО Голубев С.Ф.

Подпись

Дата обследования 10.10.2017г.



*Раздел включается в акт, в случае проведения лесопатологического обследования визуальным способом.

Приложение 1.1
к акту лесопатологического обследования
Результаты проведения лесопатологического обследования лесных насаждений за октябрь 2017 г.

Субъект Российской Федерации Тверская область Лесничество (лесопарк) Торопецкое
 Участковое лесничество Поженское Урочища (лесная дача)

Номер квартала	Номер выдела	Площадь выдела, га	Лесное назначение лесов	Категория защитных лесов	Номер лесопатологического выдела	Площадь лесопатологического выдела, га	Таксационная характеристика лесного насаждения							Число деревьев на пробе, шт.	Распределение деревьев по категориям состояния, % от запаса										Признаки повреждения деревьев	Доля поврежденных деревьев, %	Причина ослабления, повреждения	Подлежит рубке, %	Назначенные мероприятия				
							состав	порода	возраст	средняя высота, м	средний диаметр, см	тип леса	полнота		фонитет	запас, куб. м/га	без признаков повреждения	ослабленные	сильно ослабленные	усыхающие	свежий сухой	старый сухой	свежий ветровал	старый ветровал					свежий бурелом	старый бурелом	аварийные деревья	вид	Площадь, га
1	2	3	4	5	6	7	8	9	10	11	12	13	14	15	16	17	18	19	20	21	22	23	24	25	26	27	28	29	30	31	32	33	34
42	14	3,4			1	1,2	4 Е	9	39	11	12	Е.кис	0,9	2	160								80		10			205	90	881		ССР	1,2
							4 ОС																				217		882				
							2 Б																										
Итого		3,4																				80		10					90			ССР	1,2

Показатели, не соответствующие таксационному описанию отмечаются "*".

Исполнитель работ по проведению лесопатологического обследования:

ФИО Голубев С.Ф. Подпись

Дата составления документа 16.11.2017 г. Телефон 8(4822) 32-15-77

881 - Воздействие сильных ветров текущего года, повлекшие наклон более 10°, изгиб или вывал деревьев

205 - Механические повреждения обрыв корней (вывал) свежий

882 - Воздействие ливневых и ураганных ветров текущего года, повлекшие слом стволов деревьев

217 - Механические повреждения слом ствола под кроной

1. Визуальное лесопатологическое обследование.***Наземное****Дистанционное**

1.1. На площади 3,6 га фактическая таксационная характеристика лесного насаждения соответствует (не соответствует) таксационному описанию (нужное подчеркнуть).

Причины несоответствия

Список участков с выявленными несоответствиями приведен в приложении 1 к настоящему Акту.

1.2. Лесные насаждения с нарушенной и утраченной устойчивостью выявлены на площади 3,6га:

Участковое лесничество	Урочище (дача)	Площадь, га		Причина ослабления (гибели)
		с нарушенной устойчивостью	с утраченной устойчивостью	
Поженское			3,6	881,882
Итого			3,6	

Состояние обследованных лесных насаждений приведено в приложениях 1.1-1.4 к Акту в зависимости от метода проведения ЛПО.

1.3. В обследованных лесных участках прогнозируется:

Прогноз	Площадь, га
Ослабление лесных насаждений	
Усыхание лесных насаждений различной степени	
Развитие очагов вредных организмов	

1.4. Обнаружено загрязнение лесного участка отходами и выбросами:

Промышленными _____
 Бытовыми _____

Вид загрязнения	Размеры загрязнения			Объем, кубм	Площадь загрязнения
	длина, м	ширина, м	высота, м		

ЗАКЛЮЧЕНИЕ

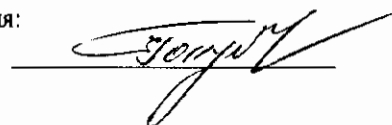
Оценка текущего санитарного и лесопатологического состояния лесных насаждений, назначенные профилактические мероприятия по защите лесов, агитационные мероприятия:

В квартале № 42 выделе № 15 на площади 3,6 га Поженского участкового лесничества произошла гибель насаждения в результате воздействия шквалистых ураганных ветров 2 августа 2017 года. Процент повреждения деревьев составляет 70 %, в соответствии с п. 46 приложения 1 к приказу Минприроды России от 16.09.2016 г. № 480 назначается сплошная санитарная рубка.

Исполнитель работ по проведению лесопатологического обследования:

ФИО Голубев С.Ф.

Подпись



Дата обследования 10.10.2017г.

*Раздел включается в акт, в случае проведения лесопатологического обследования визуальным способом.

Приложение 1.1
к акту лесопатологического обследования
Результаты проведения лесопатологического обследования лесных насаждений за Октябрь 2017 г.

Субъект Российской Федерации Тверская область Лесничество (лесопарк) Торопецкое
 Участковое лесничество Поженское Урочища (лесная дача) Урочище

Номер квартала	Номер выдела	Площадь выдела, га	Целевое назначение лесов	Категория защитных лесов	Номер лесопатологического выдела	Площадь лесопатологического выдела, га	Таксационная характеристика лесного насаждения							Число деревьев на пробе, шт.	Распределение деревьев по категориям состояния, % от запаса										Признаки повреждения деревьев	Доля поврежденных деревьев, %	Причина ослабления, повреждения	Подлежит рубке, %	Назначенные мероприятия					
							состав	порода	возраст	средняя высота, м	средний диаметр, см	тип леса	полнота		бонитет	запас, куб. м/га	без признаков повреждения	ослабленные	сильно ослабленные	выцветающие	свежий сухостой	старый сухостой	свежий ветровал	старый ветровал					свежий бурелом	старый бурелом	аварийные деревья	вид	площадь, га	
1	2	3	4	5	6	7	8	9	10	11	12	13	14	15	16	17	18	19	20	21	22	23	24	25	26	27	28	29	30	31	32	33	34	
42	15	3,6			1	3,6	5	Ос	80	26	32	Е кие	0,6	1	230						60				10			205	70	881		ССР	3,6	
								2	Б																		217		882					
								1	Е																		221							
								2	ОЛС																		222							
Итого		3,6																			60				10				70				ССР	3,6

Показатели, не соответствующие таксационному описанию отмечаются "*".

Исполнитель работ по проведению лесопатологического обследования:

ФИО Голубев С.Ф. Подпись 

Дата составления документа 16.11.2017 г. Телефон 8 (4822) 32-15-77

881 - Воздействие сильных ветров текущего года, повлекшие наклон более 10°, изгиб или вывал деревьев

205 - Механические повреждения обрыв корней (ывал) свежий

882 - Воздействие шквальных и ураганных ветров текущего года, повлекшие слом стволов деревьев

217 - Механические повреждения слом ствола под кроной

221 - Механические повреждения расщепление ствола в верхней части

222 - Механические повреждения расщепление ствола у комля

1. Визуальное лесопатологическое обследование.*

Наземное

Дистанционное

1.1. На площади 2,8 га фактическая таксационная характеристика лесного насаждения соответствует (не соответствует) таксационному описанию (нужное подчеркнуть).

Причины несоответствия

Список участков с выявленными несоответствиями приведен в приложении 1 к настоящему Акту.

1.2. Лесные насаждения с нарушенной и утраченной устойчивостью выявлены на площади 2,8 га:

Участковое лесничество	Урочище (дача)	Площадь, га		Причина ослабления (гибели)
		с нарушенной устойчивостью	с утраченной устойчивостью	
Поженское			2,8	881,882
Итого			2,8	

Состояние обследованных лесных насаждений приведено в приложениях 1.1-1.4 к Акту в зависимости от метода проведения ЛПО.

1.3. В обследованных лесных участках прогнозируется:

Прогноз	Площадь, га
Ослабление лесных насаждений	
Усыхание лесных насаждений различной степени	
Развитие очагов вредных организмов	

1.4. Обнаружено загрязнение лесного участка отходами и выбросами:

Промышленными _____

Бытовыми _____

Вид загрязнения	Размеры загрязнения			Объем, кубм	Площадь загрязнения
	длина, м	ширина, м	высота, м		

ЗАКЛЮЧЕНИЕ

Оценка текущего санитарного и лесопатологического состояния лесных насаждений, назначенные профилактические мероприятия по защите лесов, агитационные мероприятия:

В квартале № 42 выделе № 24 на площади 2,8 га Поженского участкового лесничества произошла гибель насаждения в результате воздействия шквалистых ураганных ветров 2 августа 2017 года. Процент повреждения деревьев составляет 80 %, в соответствии с п. 46 приложения 1 к приказу Минприроды России от 16.09.2016 г. № 480 и приказа Минприроды России от 12/09/2016 № 470 н.21 (возможность возникновения очагов вредных организмов в насаждениях 4 и 5 бонитетов) назначается сплошная санитарная рубка.

Исполнитель работ по проведению лесопатологического обследования:

ФИО Голубев С.Ф.

Подпись _____

Дата обследования 10.10.2017г.

*Раздел включается в акт, в случае проведения лесопатологического обследования визуальным способом.

1. Визуальное лесопатологическое обследование.***Наземное****Дистанционное**

1.1. На площади 1,0 га фактическая таксационная характеристика лесного насаждения соответствует (не соответствует) таксационному описанию (нужное подчеркнуть).

Причины несоответствия

Список участков с выявленными несоответствиями приведен в приложении 1 к настоящему Акту.

1.2. Лесные насаждения с нарушенной и утраченной устойчивостью выявлены на площади 1,0 га:

Участковое лесничество	Урочище (дача)	Площадь, га		Причина ослабления (гибели)
		с нарушенной устойчивостью	с утраченной устойчивостью	
Поженское			1,0	881,882
Итого			1,0	

Состояние обследованных лесных насаждений приведено в приложениях 1.1-1.4 к Акту в зависимости от метода проведения ЛПО.

1.3. В обследованных лесных участках прогнозируется:

Прогноз	Площадь, га
Ослабление лесных насаждений	
Усыхание лесных насаждений различной степени	
Развитие очагов вредных организмов	

1.4. Обнаружено загрязнение лесного участка отходами и выбросами:

Промышленными _____

Бытовыми _____

Вид загрязнения	Размеры загрязнения			Объем, кубм	Площадь загрязнения
	длина, м	ширина, м	высота, м		

ЗАКЛЮЧЕНИЕ

Оценка текущего санитарного и лесопатологического состояния лесных насаждений, назначенные профилактические мероприятия по защите лесов, агитационные мероприятия:

В квартале № 42 выделе № 25 на площади 1,0 га Поженского участкового лесничества произошла гибель насаждения в результате воздействия шквалистых ураганных ветров 2 августа 2017 года. Процент повреждения деревьев составляет 80 %, в соответствии с п. 46 приложения 1 к приказу Минприроды России от 16.09.2016 г. № 480 назначается сплошная санитарная рубка.

Исполнитель работ по проведению лесопатологического обследования:

ФИО Голубев С.Ф.

Подпись

Дата обследования 10.10.2017г.

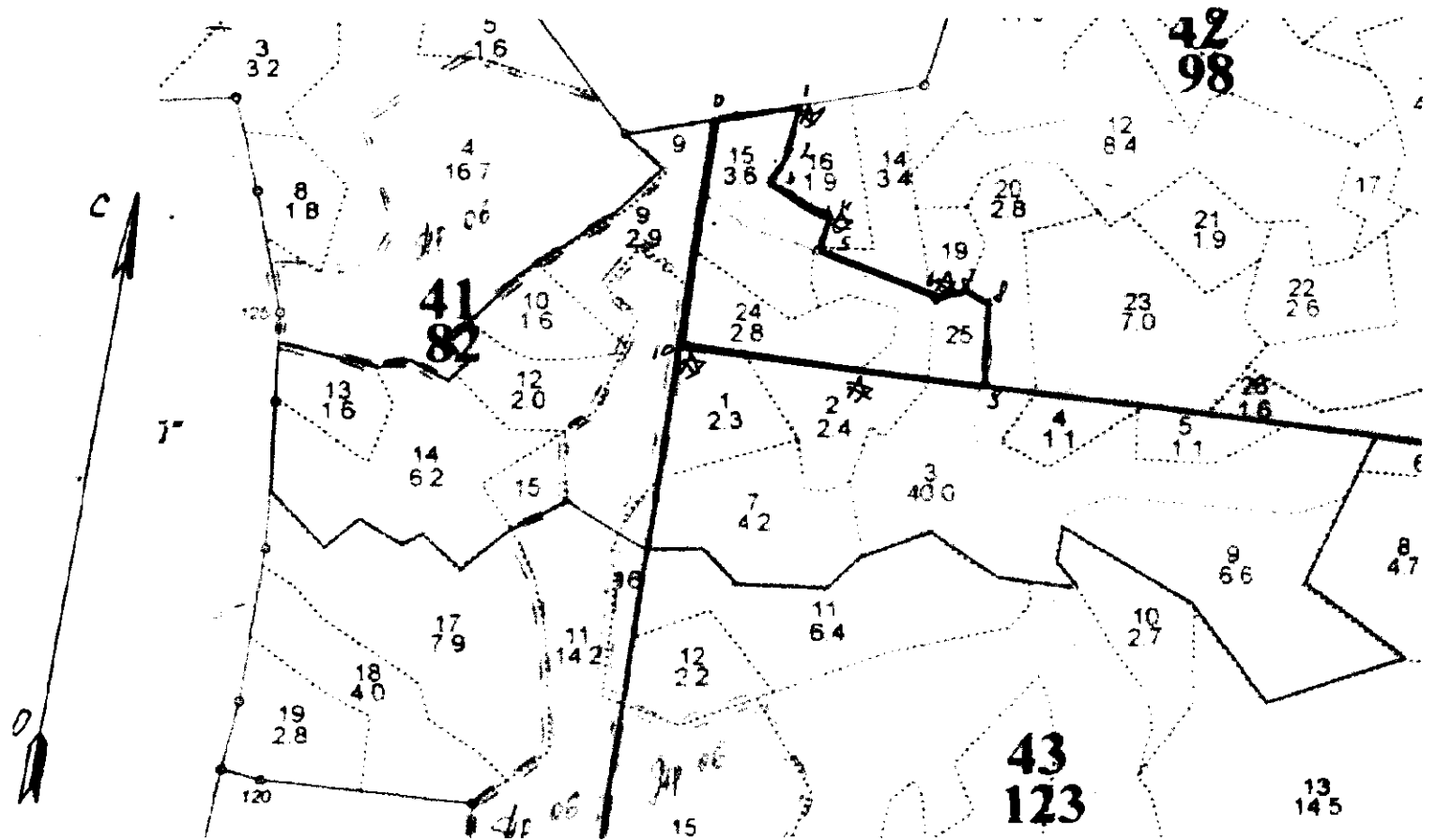
*Раздел включается в акт, в случае проведения лесопатологического обследования визуальным способом.

Приложение 3
К акту лесопатологического обследования

Абрис участка

Поженское участковое лесничество (по материалам лесоустройства Поженское)
Квартал 42 выд. 14 пл. 1,2 га; выд. 15 пл. 3,6 га; выд. 24 пл. 2,8 га; выд. 25 пл. 1,0 га.

М 1 : 10000



Номера точек	Координаты		Румбы линий	Длина, м
0 - 1	56 38 524	31 30 175	СВ: 71	121
1 - 2	56 38 532	31 30 288	ЮЗ: 1	68
2 - 3	56 38 500	31 30 283	ЮЗ: 19	51
3 - 4	56 38 473	31 30 254	ЮВ: 73	95
4 - 5	56 38 449	31 30 337	ЮЗ: 8	55
5 - 6	56 38 427	31 30 317	ЮВ: 78	175
6 - 7	56 38 388	31 30 478	СВ: 72	42
7 - 8	56 38 396	31 30 529	ЮВ: 74	33
8 - 9	56 38 387	31 30 551	ЮВ: 8	113
9 - 10	56 38 321	31 30 556	ЮЗ: 87	434
10 - 0	56 38 346	31 30 131	СЗ: 1	329

№ выдела	Ленты (круговые площадки) перечёта				
	№ ленты	Длина, м	Ширина, м	Радиус, м	Площадь, га
14,15,24,25	Визуальное ЛПО				

В 200м. зоне водные объекты отсутствуют

Условные обозначения:

Границы участка (красным) —

Место глазомерной оценки *

ФИО Голубев С. Ф.

Подпись 

Дата составления документа 16.11.2017г.

Телефон 8 (4822) 32-15-77