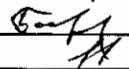


"УТВЕРЖДАЮ"
Министр лесного хозяйства
Тверской области


"24" _____ В.В. Барышков
20 17 года

Акт
лесопатологического обследования № 307
лесных насаждений Торопецкого лесничества
Тверской области (субъект Российской Федерации)

Способ лесопатологического обследования:

1. Визуальный
2. Инструментальный

Место проверки

Участковое лесничество	Урочище (дача)	Квартал (кварталы)	Выдел (выделы)	Площадь, га
Поженское		41	9	2,9
Поженское		41	10	1,6
Поженское		41	11	14,2
Поженское		41	12	2,0
Поженское		41	13	1,6
Поженское		41	14	6,2
Поженское		41	15	0,9
Поженское		41	16	1,1

Лесопатологическое обследование проведено на общей площади 30,5 га

1. Визуальное лесопатологическое обследование.***Наземное****Дистанционное**

1.1. На площади 2,9 га фактическая таксационная характеристика лесного насаждения соответствует (не соответствует) таксационному описанию (нужное подчеркнуть).

Причины несоответствия

Список участков с выявленными несоответствиями приведен в приложении 1 к настоящему Акту.

1.2. Лесные насаждения с нарушенной и утраченной устойчивостью выявлены на площади 2,9 га:

Участковое лесничество	Урочище (дача)	Площадь, га		Причина ослабления (гибели)
		с нарушенной устойчивостью	с утраченной устойчивостью	
Поженское			2,9	881,882
Итого			2,9	

Состояние обследованных лесных насаждений приведено в приложениях 1.1-1.4 к Акту в зависимости от метода проведения ЛПО.

1.3. В обследованных лесных участках прогнозируется:

Прогноз	Площадь, га
Ослабление лесных насаждений	
Усыхание лесных насаждений различной степени	
Развитие очагов вредных организмов	

1.4. Обнаружено загрязнение лесного участка отходами и выбросами:

Промышленными _____

Бытовыми _____

Вид загрязнения	Размеры загрязнения			Объем, кубм	Площадь загрязнения
	длина, м	ширина, м	высота, м		

ЗАКЛЮЧЕНИЕ

Оценка текущего санитарного и лесопатологического состояния лесных насаждений, назначенные профилактические мероприятия по защите лесов, агитационные мероприятия:

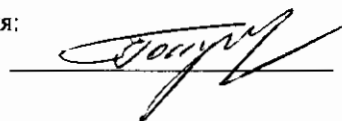
В квартале № 41 выделе № 9 на площади 2,9 га Поженского участкового лесничества произошла гибель насаждения в результате воздействия шквалистых ураганных ветров 2 августа 2017 года. Процент повреждения деревьев составляет 60 %, в соответствии с п. 46 приложения 1 к приказу Мииприроды России от 16.09.2016 г. № 480 назначается сплошная санитарная рубка.

Исполнитель работ по проведению лесопатологического обследования:

ФИО Голубев С.Ф.

Подпись

Дата обследования 9.11.2017г.



*Раздел включается в акт, в случае проведения лесопатологического обследования визуальным способом.

Приложение 1.1
к акту лесопатологического обследования
лесных насаждений за октябрь 2017 г.

Субъект Российской Федерации Тверская область (месяц) Лесничество (лесопарк) Городецкое
 Участковое лесничество Поженское Урочища (лесная дача) Городецкое

Номер квартала	Номер выдела	Площадь выдела, га	Целевое назначение лесов	Категория защитных лесов	Номер лесопатологического выдела	Площадь лесопатологического выдела, га	Таксационная характеристика лесного насаждения							Число деревьев на пробе, шт.	Распределение деревьев по категориям состояния, % от запаса										Признаки повреждения деревьев	Доля поврежденных деревьев, %	Причина ослабления, повреждения	Подложит рубке, %	Назначенные мероприятия					
							состав	порода	возраст	средняя высота, м	средний диаметр, см	тип леса	полнота		бонитет	запас, куб. м/га	без признаков повреждения	ослабленные	сильно ослабленные	усыхающие	свежий сухой	старый сухой	свежий ветровал	старый ветровал					свежий бурелом	старый бурелом	завалившиеся деревья	завалившиеся деревья	вид	Площадь, га
1	2	3	4	5	6	7	8	9	10	11	12	13	14	15	16	17	18	19	20	21	22	23	24	25	26	27	28	29	30	31	32	33	34	
41	9	2,9	эксплуатационные		1	2,9	5 Б	70	24	22	Е кис	0,7	2	200									50	10			205	60	881		ССР	2,9		
							1 ОС																				217		882					
							2 ОЛЧ																				221							
							2 Е																				222							
Итого		2,9																				50	10					60				ССР	2,9	

Показатели, не соответствующие таксационному описанию отмечаются "*".

Исполнитель работ по проведению лесопатологического обследования:

ФИО Голубев С.Ф.

Подпись

16.11.2017

Дата составления документа

Телефон 8 (4822) 32-15-77

881 - Воздействие сильных ветров текущего года, повлекшие наклон более 10°, изгиб или вывал деревьев

205 - Механические повреждения обрыв корней (вывал) свежий

882 - Воздействие шквалистых и ураганных ветров текущего года, повлекшие слом стволов деревьев

217 - Механические повреждения слом ствола под кроной

221 - Механические повреждения расщепление ствола в верхней части

222 - Механические повреждения расщепление ствола у комля

1. Визуальное лесопатологическое обследование.*Наземное

Дистанционное

1.1. На площади 1,6 га фактическая таксационная характеристика лесного насаждения соответствует (не соответствует) таксационному описанию (нужное подчеркнуть).

Причины несоответствия

Список участков с выявленными несоответствиями приведен в приложении 1 к настоящему Акту.

1.2. Лесные насаждения с нарушенной и утраченной устойчивостью выявлены на площади 1,6 га:

Участковое лесничество	Урочище (дача)	Площадь, га		Причина ослабления (гибели)
		с нарушенной устойчивостью	с утраченной устойчивостью	
Поженское			1,6	881,882
Итого			1,6	

Состояние обследованных лесных насаждений приведено в приложениях 1.1-1.4 к Акту в зависимости от метода проведения ЛПО.

1.3. В обследованных лесных участках прогнозируется:

Прогноз	Площадь, га
Ослабление лесных насаждений	
Усыхание лесных насаждений различной степени	
Развитие очагов вредных организмов	

1.4. Обнаружено загрязнение лесного участка отходами и выбросами:

Промышленными _____

Бытовыми _____

Вид загрязнения	Размеры загрязнения			Объем, кубм	Площадь загрязнения
	длина, м	ширина, м	высота, м		

ЗАКЛЮЧЕНИЕ

Оценка текущего санитарного и лесопатологического состояния лесных насаждений, назначенные профилактические мероприятия по защите лесов, агитационные мероприятия:

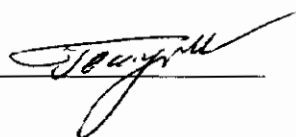
В квартале № 41 выделе № 10 на площади 1,6 га Поженского участкового лесничества произошла гибель насаждения в результате воздействия шквалстых ураганных ветров 2 августа 2017 года. Процент повреждения деревьев составляет 60 %, в соответствии с п. 46 приложения 1 к приказу Минприроды России от 16.09.2016 г. № 480 назначается сплошная санитарная рубка.

Исполнитель работ по проведению лесопатологического обследования:

ФИО Голубев С.Ф.

Подпись

Дата обследования 9.11.2017г.



*Раздел включается в акт, в случае проведения лесопатологического обследования визуальным способом.

1. Визуальное лесопатологическое обследование.***Наземное****Дистанционное**

1.1. На площади 14,2 га фактическая таксационная характеристика лесного насаждения соответствует (не соответствует) таксационному описанию (нужное подчеркнуть).

Причины несоответствия

Список участков с выявленными несоответствиями приведен в приложении 1 к настоящему Акту.

1.2. Лесные насаждения с нарушенной и утраченной устойчивостью выявлены на площади 3,6 га:

Участковое лесничество	Урочище (дача)	Площадь, га		Причина ослабления (гибели)
		с нарушенной устойчивостью	с утраченной устойчивостью	
Поженское			3,6	881,882
Итого			3,6	

Состояние обследованных лесных насаждений приведено в приложениях 1.1-1.4 к Акту в зависимости от метода проведения ЛПО.

1.3. В обследованных лесных участках прогнозируется:

Прогноз	Площадь, га
Ослабление лесных насаждений	
Усыхание лесных насаждений различной степени	
Развитие очагов вредных организмов	

1.4. Обнаружено загрязнение лесного участка отходами и выбросами:

Промышленными _____

Бытовыми _____

Вид загрязнения	Размеры загрязнения			Объем, кубм	Площадь загрязнения
	длина, м	ширина, м	высота, м		

ЗАКЛЮЧЕНИЕ

Оценка текущего санитарного и лесопатологического состояния лесных насаждений, назначенные профилактические мероприятия по защите лесов, агитационные мероприятия:

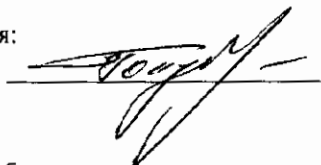
В квартале № 41 выделе № 4 на площади 3,6 га Поженского участкового лесничества произошла гибель насаждения в результате воздействия шквалистых ураганных ветров 2 августа 2017 года. Процент повреждения деревьев составляет 80 %, в соответствии с п. 46 приложения 1 к приказу Минприроды России от 16.09.2016 г. № 480 назначается сплошная санитарная рубка. На остальной площади (10,6га) проведение каких либо мероприятий не требуется.

Исполнитель работ по проведению лесопатологического обследования:

ФИО Голубев С.Ф.

Подпись

Дата обследования 9.11.2017г.



*Раздел включается в акт, в случае проведения лесопатологического обследования визуальным способом.

Приложение 1.1
к акту лесопатологического обследования
Результаты проведения лесопатологического обследования лесных насаждений за Октябрь 2017 г.

Субъект Российской Федерации Тверская область Лесничество (лесопарк) Горопецкое
 Участковое лесничество Поженское Урочища (лесная дача)

Номер квартала	Номер выдела	Площадь выдела, га	Целевое назначение лесов	Категория защитных лесов	Номер лесопатологического выдела	Площадь лесопатологического выдела, га	Таксационная характеристика лесного насаждения								Число деревьев на пробе, шт.	Распределение деревьев по категориям состояния, % от запаса										Признаки повреждения деревьев	Доля поврежденных деревьев, %	Причина ослабления, повреждения	Полжигит рубке, %	Назначенные мероприятия				
							состав	порода	возраст	средняя высота, м	средний диаметр, см	тип леса	полнота	бонитет		запас, куб. м/га	без признаков повреждения	ослабленные	сильно ослабленные	убыхающие	свежий сухой	старый сухой	свежий ветровал	старый ветровал	свежий бурелом					старый бурелом	аварийные деревья	вид	площадь, га	
1	2	3	4	5	6	7	8	9	10	11	12	13	14	15	16	17	18	19	20	21	22	23	24	25	26	27	28	29	30	31	32	33	34	
41	11	14,2			1	3,6	4Е	4	18	6	6	Е	кис	0,9	2	80								70	10			205	80	881		ССР	3,6	
							4	ОС																				217		882				
							2	ОЛЧ																										
Итого		14,2															70						70	10					80			ССР	3,6	

Показатели, не соответствующие таксационному описанию отмечаются "ж".

Исполнитель работ по проведению лесопатологического обследования:

ФИО Голубев С.Ф. Подпись

Дата составления документа 16.11.2017 г. Телефон 8(4822) 32-15-77

881 - Воздействие сильных ветров текущего года, повлекшие наклон более 10°, изгиб или вывал деревьев

205 - Механические повреждения обрыв корней (вывал) свежий

882 - Воздействие шквальных и ураганных ветров текущего года, повлекшие слом стволов деревьев

217 - Механические повреждения слом ствола под кроной

1. Визуальное лесопатологическое обследование.*

Наземное

Дистанционное

1.1. На площади 2,0 га фактическая таксационная характеристика лесного насаждения соответствует (не соответствует) таксационному описанию (нужное подчеркнуть).

Причины несоответствия

Список участков с выявленными несоответствиями приведен в приложении 1 к настоящему Акту.

1.2. Лесные насаждения с нарушенной и утраченной устойчивостью выявлены на площади 2,0 га:

Участковое лесничество	Урочище (дача)	Площадь, га		Причина ослабления (гибели)
		с нарушенной устойчивостью	с утраченной устойчивостью	
Поженское			2,0	881,882
Итого			2,0	

Состояние обследованных лесных насаждений приведено в приложениях 1.1-1.4 к Акту в зависимости от метода проведения ЛПО.

1.3. В обследованных лесных участках прогнозируется:

Прогноз	Площадь, га
Ослабление лесных насаждений	
Усыхание лесных насаждений различной степени	
Развитие очагов вредных организмов	

1.4. Обнаружено загрязнение лесного участка отходами и выбросами:

Промышленными _____

Бытовыми _____

Вид загрязнения	Размеры загрязнения			Объем, кубм	Площадь загрязнения
	длина, м	ширина, м	высота, м		

ЗАКЛЮЧЕНИЕ

Оценка текущего санитарного и лесопатологического состояния лесных насаждений, назначенные профилактические мероприятия по защите лесов, агитационные мероприятия:

В квартале № 41 выделе № 12 на площади 2,0 га Поженского участкового лесничества произошла гибель насаждения в результате воздействия шквалистых ураганных ветров 2 августа 2017 года. Процент повреждения деревьев составляет 80 %, в соответствии с п. 46 приложения 1 к приказу Минприроды России от 16.09.2016 г. № 480 и приказа Минприроды России от 12/09/2016 № 470 п.21 (возможность возникновения очагов вредных организмов в насаждениях 4 и 5 бонитетов) назначается сплошная санитарная рубка.

Исполнитель работ по проведению лесопатологического обследования:

ФИО Голубев С.Ф.

Подпись

Дата обследования 9.11.2017г.



*Раздел включается в акт, в случае проведения лесопатологического обследования визуальным способом.

1. Визуальное лесопатологическое обследование.*

Наземное

Дистанционное

1.1. На площади 1,6 га фактическая таксационная характеристика лесного насаждения соответствует (не соответствует) таксационному описанию (нужное подчеркнуть).

Причины несоответствия

Список участков с выявленными несоответствиями приведен в приложении 1 к настоящему Акту.

1.2. Лесные насаждения с нарушенной и утраченной устойчивостью выявлены на площади 1,6 га:

Участковое лесничество	Урочище (дача)	Площадь, га		Причина ослабления (гибели)
		с нарушенной устойчивостью	с утраченной устойчивостью	
Поженское			1,6	881,882
Итого			1,6	

Состояние обследованных лесных насаждений приведено в приложениях 1.1-1.4 к Акту в зависимости от метода проведения ЛПО.

1.3. В обследованных лесных участках прогнозируется:

Прогноз	Площадь, га
Ослабление лесных насаждений	
Усыхание лесных насаждений различной степени	
Развитие очагов вредных организмов	

1.4. Обнаружено загрязнение лесного участка отходами и выбросами:

Промышленными _____

Бытовыми _____

Вид загрязнения	Размеры загрязнения			Объем, кубм	Площадь загрязнения
	длина, м	ширина, м	высота, м		

ЗАКЛЮЧЕНИЕ

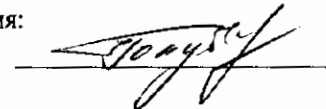
Оценка текущего санитарного и лесопатологического состояния лесных насаждений, назначенные профилактические мероприятия по защите лесов, агитационные мероприятия:

В квартале № 41 выделе № 13 на площади 1,6 га Поженского участкового лесничества произошла гибель насаждения в результате воздействия шквалистых ураганных ветров 2 августа 2017 года. Процент повреждения деревьев составляет 80 %, в соответствии с п. 46 приложения 1 к приказу Минприроды России от 16.09.2016 г. № 480 и приказа Минприроды России от 12/09/2016 № 470 п.21 (возможность возникновения очагов вредных организмов в насаждениях 4 и 5 бонитетов) назначается сплошная санитарная рубка.

Исполнитель работ по проведению лесопатологического обследования:

ФИО Голубев С.Ф.

Подпись



Дата обследования 9.11.2017г.

*Раздел включается в акт, в случае проведения лесопатологического обследования визуальным способом.

1. Визуальное лесопатологическое обследование.*Наземное

Дистанционное

1.1. На площади 6,2 га фактическая таксационная характеристика лесного насаждения соответствует (не соответствует) таксационному описанию (нужное подчеркнуть).

Причины несоответствия

Список участков с выявленными несоответствиями приведен в приложении 1 к настоящему Акту.

1.2. Лесные насаждения с нарушенной и утраченной устойчивостью выявлены на площади 6,2 га:

Участковое лесничество	Урочище (дача)	Площадь, га		Причина ослабления (гибели)
		с нарушенной устойчивостью	с утраченной устойчивостью	
Поженское			6,2	881,882
Итого			6,2	

Состояние обследованных лесных насаждений приведено в приложениях 1.1-1.4 к Акту в зависимости от метода проведения ЛПО.

1.3. В обследованных лесных участках прогнозируется:

Прогноз	Площадь, га
Ослабление лесных насаждений	
Усыхание лесных насаждений различной степени	
Развитие очагов вредных организмов	

1.4. Обнаружено загрязнение лесного участка отходами и выбросами:

Промышленными _____

Бытовыми _____

Вид загрязнения	Размеры загрязнения			Объем, кубм	Площадь загрязнения
	длина, м	ширина, м	высота, м		

ЗАКЛЮЧЕНИЕ

Оценка текущего санитарного и лесопатологического состояния лесных насаждений, назначенные профилактические мероприятия по защите лесов, агитационные мероприятия:

В квартале № 41 выделе № 14 на площади 6,2 га Поженского участкового лесничества произошла гибель насаждения в результате воздействия шквалистых ураганных ветров 2 августа 2017 года. Процент повреждения деревьев составляет 80 %, в соответствии с п. 46 приложения 1 к приказу Минприроды России от 16.09.2016 г. № 480 назначается сплошная санитарная рубка.

Исполнитель работ по проведению лесопатологического обследования:

ФИО Голубев С.Ф.

Подпись _____

Дата обследования 9.11.2017г.

*Раздел включается в акт, в случае проведения лесопатологического обследования визуальным способом.

1. **Визуальное лесопатологическое обследование.***

Наземное

Дистанционное

1.1. На площади 0,9 га фактическая таксационная характеристика лесного насаждения соответствует (не соответствует) таксационному описанию (нужное подчеркнуть).

Причины несоответствия

Список участков с выявленными несоответствиями приведен в приложении 1 к настоящему Акту.

1.2. Лесные насаждения с нарушенной и утраченной устойчивостью выявлены на площади 0,9 га:

Участковое лесничество	Урочище (дача)	Площадь, га		Причина ослабления (гибели)
		с нарушенной устойчивостью	с утраченной устойчивостью	
Поженское			0,9	881,882
Итого			0,9	

Состояние обследованных лесных насаждений приведено в приложениях 1.1-1.4 к Акту в зависимости от метода проведения ЛПО.

1.3. В обследованных лесных участках прогнозируется:

Прогноз	Площадь, га
Ослабление лесных насаждений	
Усыхание лесных насаждений различной степени	
Развитие очагов вредных организмов	

1.4. Обнаружено загрязнение лесного участка отходами и выбросами:

Промышленнымн _____

Бытовыми _____

Вид загрязнения	Размеры загрязнения			Объем, кубм	Площадь загрязнения
	длина, м	ширина, м	высота, м		

ЗАКЛЮЧЕНИЕ

Оценка текущего санитарного и лесопатологического состояния лесных насаждений, назначенные профилактические мероприятия по защите лесов, агитационные мероприятия:

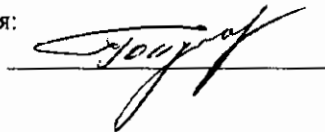
В квартале № 41 выделе № 15 на площади 0,9 га Поженского участкового лесничества произошла гибель насаждения в результате воздействия шквалистых ураганных ветров 2 августа 2017 года. Процент повреждения деревьев составляет 80 %, в соответствии с п. 46 приложения 1 к приказу Минприроды России от 16.09.2016 г. № 480 и приказа Минприроды России от 12/09/2016 № 470 п.21 (возможность возникновения очагов вредных организмов в насаждениях 4 и 5 бонитетов) назначается сплошная санитарная рубка.

Исполнитель работ по проведению лесопатологического обследования:

ФИО Голубев С.Ф.

Подпись

Дата обследования 9.11.2017г.



*Раздел включается в акт, в случае проведения лесопатологического обследования визуальным способом.

Приложение 1.1
к акту лесопатологического обследования
результаты проведения лесопатологического обследования лесных насаждений за ОКТАБРЬ 2017 г.

Субъект Российской Федерации Тверская область Лесничество (лесопарк) Торопецкое
Участковое лесничество Доженское Урочища (лесная дача)

№ квартала	№ выдела	Площадь выдела, га	Целевое назначение лесов	Категория защитных лесов	№ выдела лесопатологического выдела	Площадь лесопатологического выдела, га	Таксационная характеристика лесного насаждения							Число деревьев на пробе, шт.	Распределение деревьев по категориям состояния, % от запаса										Признаки повреждения деревьев	Доля поврежденных деревьев, %	Причина ослабления, повреждения	Подлежит рубке, %	Назначенные мероприятия					
							состав	порода	возраст	средняя высота, м	средний диаметр, см	тип леса	полнота		бонитет	запас, куб. м/га	без признаков повреждения	ослабленные	сильно ослабленные	усыхающие	свежий сухостой	старый сухостой	свежий ветровал	старый ветровал					свежий бурелом	старый бурелом	аварийные деревья	вид	площадь, га	
41	15	0,9	эксплуатационные		1	0,9	10Е	110	20	28	Едм	0,7	4	230	17	18	19	20	21	22	23	24	25	26	27	28	29	30	31	32	33	34	ССР	0,9
																						70	10				205	80	881		ССР			
																											217		882					
Итого		0,9																				70	10					80					ССР	0,9

Показатели, не соответствующие таксационному описанию отмечаются "x".

Исполнитель работ по проведению лесопатологического обследования:

ФИО Голубев С.Ф.

Подпись

Дата составления документа

16.11.2017 г.

Телефон 8 (4822) 32-15-77

881 - Воздействие сильных ветров текущего года,повлекшие наклон более 10°, изгиб или вывал деревьев

205 - Механические повреждения обрыв корней (вывал) свежий

882 - Воздействие шквальных и ураганных ветров текущего года, повлекшие слом стволов деревьев

217 - Механические повреждения слом ствола под кроной

1. Визуальное лесопатологическое обследование.***Наземное****Дистанционное**

1.1. На площади 1,1 га фактическая таксационная характеристика лесного насаждения соответствует (не соответствует) таксационному описанию (нужное подчеркнуть).

Причины несоответствия

Список участков с выявленными несоответствиями приведен в приложении 1 к настоящему Акту.

1.2. Лесные насаждения с нарушенной и утраченной устойчивостью выявлены на площади 0,2 га:

Участковое лесничество	Урочище (дача)	Площадь, га		Причина ослабления (гибели)
		с нарушенной устойчивостью	с утраченной устойчивостью	
Поженское			0,2	881,882
Итого			0,2	

Состояние обследованных лесных насаждений приведено в приложениях 1.1-1.4 к Акту в зависимости от метода проведения ЛПО.

1.3. В обследованных лесных участках прогнозируется:

Прогноз	Площадь, га
Ослабление лесных насаждений	
Усыхание лесных насаждений различной степени	
Развитие очагов вредных организмов	

1.4. Обнаружено загрязнение лесного участка отходами и выбросами:

Промышленными _____

Бытовыми _____

Вид загрязнения	Размеры загрязнения			Объем, кубм	Площадь загрязнения
	длина, м	ширина, м	высота, м		

ЗАКЛЮЧЕНИЕ

Оценка текущего санитарного и лесопатологического состояния лесных насаждений, назначенные профилактические мероприятия по защите лесов, агитационные мероприятия:

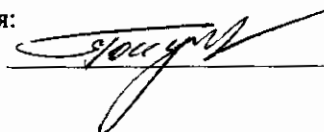
В квартале № 41 выделе № 16 на площади 0,2 га Поженского участкового лесничества произошла гибель насаждения в результате воздействия шквалистых ураганных ветров 2 августа 2017 года. Процент повреждения деревьев составляет 80 %, в соответствии с п. 46 приложения 1 к приказу Минприроды России от 16.09.2016 г. № 480 назначается сплошная санитарная рубка. На остальной площади (0,9 га) проведение каких либо мероприятий не требуется.

Исполнитель работ по проведению лесопатологического обследования:

ФИО Голубев С.Ф.

Подпись

Дата обследования 9.11.2017г.



*Раздел включается в акт, в случае проведения лесопатологического обследования визуальным способом.

Приложение 1.1
к акту лесопатологического обследования
Результаты проведения лесопатологического обследования лесных насаждений за октябрь 2017 г.
(месяц)

Субъект Российской Федерации Тверская область Лесничество (лесопарк) Городецкое
Участковое лесничество Поженское Урочища (лесная дача)

Номер карты	Номер выдела	Площадь выдела, га	Лесное назначение лесов	Категория защитных лесов	Номер лесопатологического выдела	Площадь лесопатологического выдела, га	Таксационная характеристика лесного насаждения								Число деревьев на пробе, шт.	Распределение деревьев по категориям состояния, % от запаса										Доля поврежденных деревьев, %	Причина ослабления, повреждения	Подлежит рубке, %	Назначенные мероприятия				
							состав	порода	возраст	средняя высота, м	средний диаметр, см	тип леса	полнота	бонитет		запас, куб. м/га	без признаков повреждения	слабые	сильно ослабленные	ухаживаемые	свежий сухой	старый сухой	свежий ветровал	старый ветровал	свежий бурелом				старый бурелом	аварийные деревья	вид	площадь, га	
1	2	3	4	5	6	7	8	9	10	11	12	13	14	15	16	17	18	19	20	21	22	23	24	25	26	27	28	29	30	31	32	33	34
41	16	1,1			1	0,2	5Б	110	25	32	Едм	0,5	2	220									70	10			205	80	881	ССР	0,2		
							3Б																				217		882				
							2ОС																										
Итого		1,1																				70	10					80	80	ССР	0,2		

Показатели, не соответствующие таксационному описанию отмечаются "**".

Исполнитель работ по проведению лесопатологического обследования:

ФИО Голубев С.Ф.

Подпись

Дата составления документа 16. 11. 2017 г.

Телефон 8 (4822) 32-15-77

881 - Воздействие сильных ветров текущего года, повлекшие наклон более 10°, изгиб или вывал деревьев

205 - Механические повреждения обрыв корней (вывал) свежий

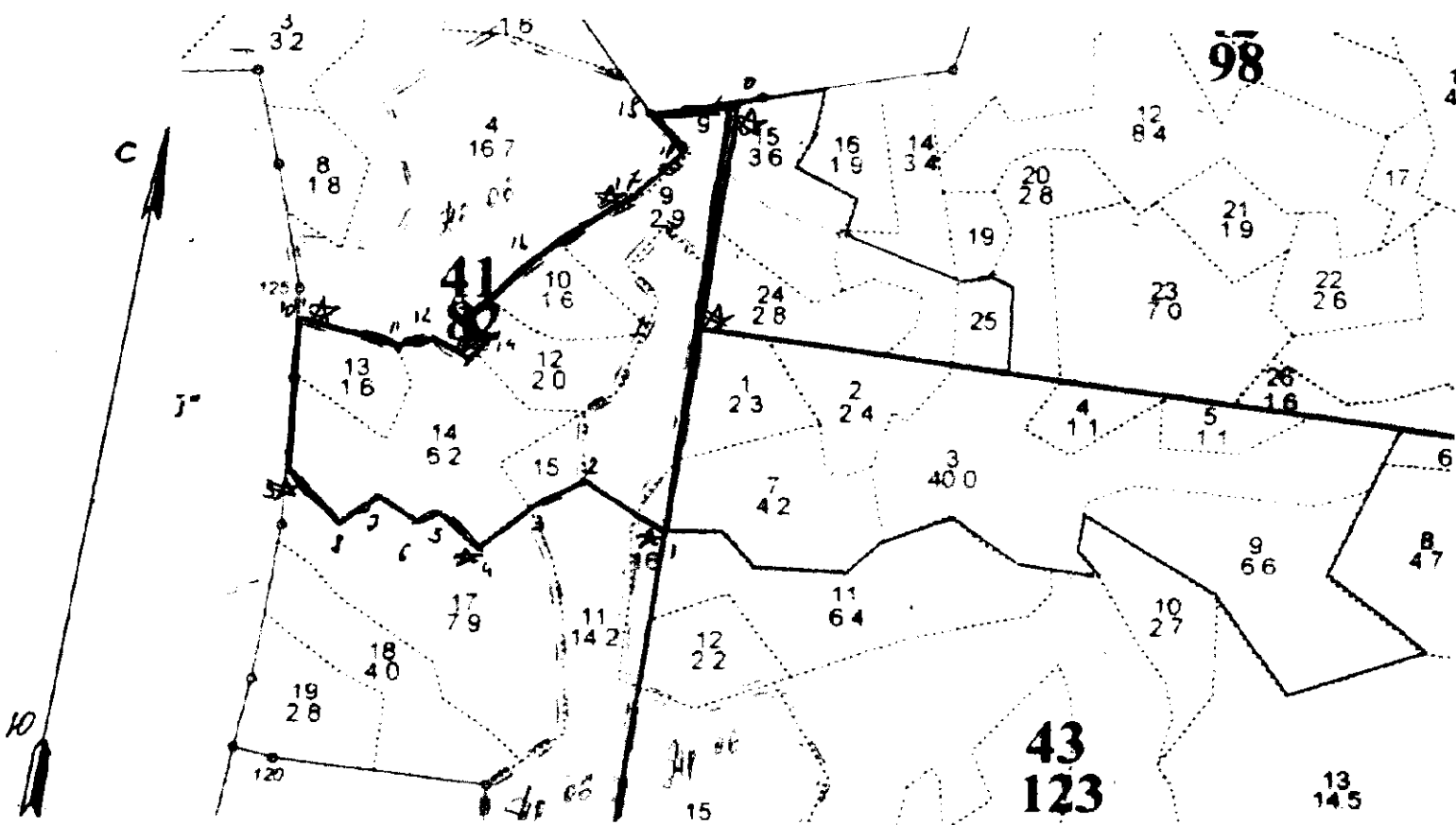
882 - Воздействие шквальных и ураганных ветров текущего года, повлекшие слом стволов деревьев

217 - Механические повреждения слом ствола под кроной

Абрис участка

Поженское участковое лесничество (по материалам лесоустройства Поженское)
Квартал 41 выд. 9 пл. 2,9га; выд. 10 пл. 1,6га; выд. 11 пл. 3,6га; выд. 12 пл. 2,0га; выд. 13 пл. 1,6; выд. 14 пл. 6,2га; выд. 15 пл. 0,9га; выд. 16 пл. 0,2 га;

М 1 : 10000



Номера точек	Координаты		Румбы линий	Длина, м
0-1	56 38 524	31 30 175	ЮВ: 1	612
1-2	56 38 193	31 30 092	СЗ: 68	132
2-3	56 38 226	31 29 983	ЮЗ: 52	85
3-4	56 38 206	31 29 907	ЮЗ: 42	91
4-5	56 38 173	31 29 834	СЗ: 56	72
5-6	56 38 201	31 29 790	ЮЗ: 54	35
6-7	56 38 194	31 29 756	СЗ: 69	68
7-8	56 38 213	31 29 697	ЮЗ: 38	59
8-9	56 38 193	31 29 651	СЗ: 55	108
9-10	56 38 231	31 29 577	СЗ: 9	209
10-11	56 38 346	31 29 590	ЮВ: 87	150
11-12	56 38 332	31 29 717	СВ: 67	40
12-13	56 38 337	31 29 765	ЮВ: 73	61
13-14	56 38 318	31 29 819	СВ: 35	32
14-15	56 38 336	31 29 841	СЗ: 40	39
15-16	56 38 349	31 29 821	СВ: 36	135
16-17	56 38 422	31 29 953	СВ: 47	158
17-18	56 38 448	31 30 049	СВ: 37	94
18-19	56 38 485	31 30 112	СЗ: 58	69
19-0	56 38 512	31 30 056	СВ: 71	118

№ выдела	Ленты (круговые площадки) перечёта				
	№ ленты	Длина, м	Ширина, м	Радиус, м	Площадь, га
9,10,11,12,13, 14,15,16	Визуальное ЛПО				

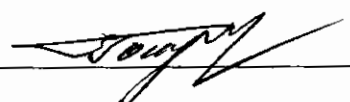
В 200м. зоне водные объекты отсутствуют

Условные обозначения:

Границы участка (красным) —

Место глазомерной оценки *

ФИО Голубев С. Ф.

Подпись 

Дата составления документа 16. 11. 2017г.

Телефон 8 (4822) 32-15-77