


"УТВЕРЖДАЮ"
Министр лесного хозяйства
Тверской области

 Барышков В.В.
"20" августа 2018 г.

Акт
лесопатологического обследования № 1533
лесных насаждений Торжокского лесничества (лесопарка)
Тверской области (субъекта Российской Федерации)

Способ лесопатологического обследования: 1. Визуальный
2. Инструментальный

Место проведения

| Участковое лесничество | Урочище (дача) | Квартал (кварталы) | Выдел (выделы) | Площадь, га |
|------------------------|----------------|-----------------------|----------------|-------------|
| Тверецкое | | 96 | 9 | 27,0 |
| Тверецкое | | 96 | 11 | 6,4 |
| | | | | |
| | | | | |
| | | | | |

Лесопатологическое обследование проведено на общей площади 33,4 га.

1. **Визуальное лесопатологическое обследование.***

Наземное

Дистанционное

1.1. На площади 27,0 га фактическая таксационная характеристика лесного насаждения соответствует (не соответствует) таксационному описанию (нужное подчеркнуть).

Причины несоответствия _____

Список участков с выявленными несоответствиями приведен в приложении 1 к настоящему Акту.

1.2. Лесные насаждения с нарушенной и утраченной устойчивостью выявлены на площади 3,0 га:

| Участковое лесничество | Урочище (дача) | Площадь, га | | Причина ослабления (гибели) |
|------------------------|----------------|----------------------------|----------------------------|-----------------------------|
| | | с нарушенной устойчивостью | с утраченной устойчивостью | |
| Тверецкое | | | 3,0 | 466 |
| | | | | |
| Итого | | | 3,0 | |

Состояние обследованных лесных насаждений приведено в приложениях 1.1-1.4 к Акту в зависимости от метода проведения ЛПО.

1.3. В обследованных лесных участках прогнозируется:

| Прогноз | Площадь, га |
|--|-------------|
| Ослабление лесных насаждений | |
| Усыхание лесных насаждений различной степени | |
| Развитие очагов вредных организмов | |

1.4. Обнаружено загрязнение лесного участка отходами и выбросами:

Промышленными

Бытовыми

| Вид загрязнения | Размеры загрязнения | | | Объем, кубм | Площадь загрязнения |
|-----------------|---------------------|-----------|-----------|-------------|---------------------|
| | длина, м | ширина, м | высота, м | | |
| | | | | | |

ЗАКЛЮЧЕНИЕ

Оценка текущего санитарного и лесопатологического состояния лесных насаждений, назначенные профилактические мероприятия по защите лесов, агитационные мероприятия:

В квартале № 96 выделе № 9 площадь 3 участковое лесничество Тверецкое

наблюдается усыхание насаждения, необходимо проведение инструментального лесопатологического обследования, на оставшейся площади выдела 24,0 га мероприятия не назначаются.

Исполнитель работ по проведению лесопатологического обследования:

ФИО **Инженер-лесопатолог Островский А.А.**

Подпись _____

Дата обследования

04.09.2017

*Раздел включается в акт, в случае проведения лесопатологического обследования визуальным способом.

2. Инструментальное обследование лесного участка.*

2.1. Фактическая таксационная характеристика лесного насаждения соответствует
 (не соответствует) (нужное подчеркнуть) таксационному описанию. Причины несоответствия:

Ведомость лесных участков с выявленными несоответствиями таксационным описаниям
 приведена в приложении 1 к Акту.

2.2. Состояние насаждений: с нарушенной устойчивостью
 с утраченной устойчивостью

причины повреждения:

Губка корневая

стволовыми вредителями:

| Вид вредителя | Порода | Встречаемость (% заселенных деревьев) | Степень заселения (слабая, средняя, сильная) |
|---------------|--------|---------------------------------------|--|
| | | | |
| | | | |
| | | | |

Повреждено огнём:

| Вид пожара | Порода | Состояние корневых лап | | Состояние корневой шейки | | Подсушивание луба | |
|------------|--------|-----------------------------|----------------------------------|--|----------------------------------|--|----------------------------------|
| | | % поврежденных огнём корней | % деревьев с данным повреждением | ожог корневой шейки по окружности (1/4; 2/4; 3/4; более 3/4) | % деревьев с данным повреждением | по окружности (1/4; 2/4; 3/4; более 3/4) | % деревьев с данным повреждением |
| | | | | | | | |
| | | | | | | | |
| | | | | | | | |

Поражено болезнями:

| Вид | Порода | Встречаемость (% заражённых деревьев) | Степень повреждения (слабая, средняя, сильная) |
|----------------|--------|---------------------------------------|--|
| Губка корневая | Сосна | 17 | Средняя |
| | | | |
| | | | |

2.3. Выборке подлежит 51,1 % от запаса 43,4 % деревьев,

в том числе:

| | | | |
|--------------------|---------------|----------------------|--------------------|
| ослабленных | _____ % | (причины назначения) | _____ ; |
| сильно ослабленных | _____ % | (причины назначения) | _____ ; |
| усыхающих | <u>14,4</u> % | (причины назначения) | <u>466</u> _____ ; |
| свежего сухостоя | <u>20,5</u> % | | |
| свежего ветровала: | <u>1,8</u> % | | |
| свежего бурелома | _____ % | | |
| старого ветровала: | _____ % | | |
| старого бурелома | _____ % | | |
| старого сухостоя | <u>14,4</u> % | | |
| аварийных | _____ % | | |

466 - Губка корневая

2.4. Полнота лесного насаждения после уборки деревьев, подлежащих рубке, составит 0,2
 Критическая полнота для данной категории лесных насаждений составляет 0,3

ЗАКЛЮЧЕНИЕ

С целью предотвращения негативных процессов или снижения ущерба от их воздействия назначено:

| Участковое лесничество | Урочище (дача) | Квартал | Выдел | Площадь выдела, га | Вид мероприятия | Площадь мероприятия, га | Порода | Запас на выдел, куб.м | Крайние сроки проведения |
|------------------------|----------------|---------|-------|--------------------|-----------------|-------------------------|-------------|-----------------------|--------------------------|
| Тверецкое | | 96 | 9 | 27,0 | ССР | 3,0 | Б,С,ОЛ С | 499 | 2018 |

Ведомость перечета деревьев, назначенных в рубку, и лесного участка прилагаются (приложение 2 и 3 к Акту).

Меры по обеспечению возобновления:

Искусственное лесовосстановление

Мероприятия, необходимые для предупреждения повреждения или поражения смежных насаждений

Сведения для расчета степени повреждения:

| | |
|--|---------------------|
| год образования старого сухостоя | <u>Прошлые года</u> |
| основная причина повреждения древесины | <u>466</u> |
| дата проведения обследований | <u>04.09.2017</u> |

Исполнитель работ по проведению лесопатологического обследования:

| | |
|-------------|-----------------------------|
| ФИО | <u>Островский А.А.</u> |
| Должность | <u>инженер-лесопатолог</u> |
| Организация | <u>ГБУ «ЛПЦ - Тверьлес»</u> |

Подпись 

* Раздел включается в акт в случае проведения лесопатологического обследования обследования инструментальным способом.

Ведомость перечета деревьев, назначенных в рубку

ВРЕМЕННАЯ ПРОБНАЯ ПЛОЩАДЬ № _____

Субъект РФ Тверская область

Лесничество (лесопарк) Торжокское Уч.лесничество Тверецкое

Квартал 96 Выдел 9 Площадь, 3,0 га,

Номер очага вредных организмов _____ Размер пробной площади 3,0 га,
сплошной (подеревный) пересчет

Таксационная характеристика:

тип леса СКИС состав ББЗСЮЛС возраст 70 бонитет 1

полнота 0,5 запас на га 170 возобновление _____

Время и причина ослабления насаждения: _____ Прошлые года

Губка корневая

Данные причины определены по следующим признакам: наличие стволовой гнили,
отслоение коры более 10%, отсутствие ветвей более 2/3.

Тип очага вредных организмов: _____ эпизодический, хронический (подчеркнуть)

Фаза развития очага: _____ начальная, нарастания численности, собственно вспышка, кризис
(подчеркнуть)

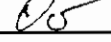
Состояние лесного насаждения, намечаемые мероприятия: _____ усыхающее
_____ ССР

Средневзвешенная категория состояния насаждения составляет _____ 3,6

ССР - сплошная санитарная рубка

Исполнитель работ по проведению лесопатологического обследования:

Дата составления документа: 19.03.2018 Телефон 52-31-93

ФИО Островский А.А. Подпись 

Должность инженер-лесопатолог

Организация ГБУ «ЛПЦ - Тверьлес»

ВЕДОМОСТЬ ПЕРЕЧЕТА ДЕРЕВЬЕВ

Порода: Береза

| Ступени толщины, см | Количество деревьев по категориям состояния, шт. | | | | | | | | | | | | | | | | Всего деревьев по ступеням толщины | | |
|---------------------------|--|------|------|----|---|------|---|------|----|----|-------------------|----|----|-------------------|----|----|------------------------------------|-------------------------------|------|
| | I | II | III | IV | | V | | VI | | | ветровал, бурелом | | | аварийные деревья | | | шт. | в том числе подлежат рубке, % | |
| | | | | НЗ | З | НЗ | З | НЗ | З | О | НЗ | З | О | НЗ | З | О | | | |
| 1 | 2 | 3 | 4 | 5 | 6 | 7 | 8 | 9 | 10 | 11 | 12 | 13 | 14 | 15 | 16 | 17 | 18 | 19 | |
| 8 | | | | | | | | | | | | | | | | | | | |
| 12 | | | | | | | | | | | | | | | | | | | |
| 16 | | 7 | | | | | | | | | | | | | | | | 7 | |
| 20 | 5 | 8 | 8 | | | 3 | | 6 | | | | | | | | | | 30 | 30,0 |
| 24 | 9 | 9 | 6 | | | 7 | | 9 | | | 1 | | | | | | | 41 | 41,5 |
| 28 | 8 | 15 | 19 | | | 18 | | 7 | | | 2 | | | | | | | 69 | 39,1 |
| 32 | 1 | 23 | 21 | | | 17 | | 12 | | | 1 | | 1 | | | | | 76 | 40,8 |
| 36 | 7 | 18 | 19 | | | 16 | | 13 | | | 1 | | | | | | | 74 | 40,5 |
| 40 | | 5 | 11 | | | 9 | | 10 | | | | | 2 | | | | | 37 | 56,8 |
| 44 | | 6 | 2 | | | 8 | | 5 | | | | | 1 | | | | | 22 | 63,6 |
| 48 | | | | | | | | | | | | | | | | | | | |
| 52 | | | | | | | | | | | | | | | | | | | |
| 56 | | | | | | | | | | | | | | | | | | | |
| 60 | | | | | | | | | | | | | | | | | | | |
| Итого число стволов, шт. | 30 | 91 | 86 | | | 78 | | 62 | | | 9 | | | | | | | 356 | |
| Итого, % от числа стволов | 4,1 | 12,4 | 11,8 | | | 10,7 | | 8,5 | | | 1,2 | | | | | | | 48,7 | 20,4 |
| Итого запас, кубм | 19 | 73 | 74 | | | 74 | | 57 | | | 9 | | | | | | | 306 | |
| Итого, % от запаса | 3,8 | 14,7 | 14,9 | | | 14,7 | | 11,5 | | | 1,8 | | | | | | | 61,4 | 28,0 |

Порода: Сосна

| Ступени толщины, см | Количество деревьев по категориям состояния, шт. | | | | | | | | | | | | | | | | Всего деревьев по ступеням толщины | | |
|---------------------------|--|------|------|------|---|------|---|------|----|----|-------------------|----|----|-------------------|----|----|------------------------------------|-------------------------------|------|
| | I | II | III | IV | | V | | VI | | | ветровал, бурелом | | | аварийные деревья | | | шт. | в том числе подлежат рубке, % | |
| | | | | НЗ | З | НЗ | З | НЗ | З | О | НЗ | З | О | НЗ | З | О | | | |
| 1 | 2 | 3 | 4 | 5 | 6 | 7 | 8 | 9 | 10 | 11 | 12 | 13 | 14 | 15 | 16 | 17 | 18 | 19 | |
| 8 | | | | | | | | | | | | | | | | | | | |
| 12 | 1 | 1 | | | | | | | | | | | | | | | | 2 | |
| 16 | 1 | | | 8 | | | | | | | | | | | | | | 9 | 88,9 |
| 20 | | 8 | 2 | 9 | | | | | | | | | | | | | | 19 | 47,4 |
| 24 | | 9 | 9 | 14 | | 4 | | 2 | | | | | | | | | | 38 | 52,6 |
| 28 | 1 | 2 | 9 | 18 | | 8 | | 3 | | | | | | | | | | 41 | 70,7 |
| 32 | 4 | 7 | 11 | 23 | | 9 | | 5 | | | | | | | | | | 59 | 62,7 |
| 36 | | 3 | 3 | 15 | | 5 | | 3 | | | | | | | | | | 29 | 79,3 |
| 40 | | 1 | 2 | 7 | | 1 | | | | | | | | | | | | 11 | 72,7 |
| 44 | | | | | | | | | | | | | | | | | | | |
| 48 | | | | | | | | | | | | | | | | | | | |
| 52 | | | | | | | | | | | | | | | | | | | |
| 56 | | | | | | | | | | | | | | | | | | | |
| Итого число стволов, шт. | 7 | 31 | 36 | 94 | | 27 | | 13 | | | | | | | | | | 208 | |
| Итого, % от числа стволов | 1,0 | 4,2 | 4,9 | 12,9 | | 3,6 | | 1,8 | | | | | | | | | | 28,4 | 18,3 |
| Итого запас, кубм | 4,6 | 19,4 | 27,4 | 71,7 | | 22,8 | | 11,0 | | | | | | | | | | 156,9 | |
| Итого, % от запаса | 0,9 | 3,9 | 5,5 | 14,4 | | 4,6 | | 2,2 | | | | | | | | | | 31,5 | 21,2 |

05

Порода: **Ольха серая**

| Ступени толщины, см | Количество деревьев по категориям состояния, шт. | | | | | | | | | | | | | | | | Всего деревьев по ступеням толщины | |
|---------------------------|--|------|------|----|---|-----|---|-----|----|----|-------------------|----|----|-------------------|----|----|------------------------------------|-------------------------------|
| | I | II | III | IV | | V | | VI | | | ветровал, бурелом | | | аварийные деревья | | | шт. | в том числе подлежат рубке, % |
| | | | | НЗ | З | НЗ | З | НЗ | З | О | НЗ | З | О | НЗ | З | О | | |
| 1 | 2 | 3 | 4 | 5 | 6 | 7 | 8 | 9 | 10 | 11 | 12 | 13 | 14 | 15 | 16 | 17 | 18 | 19 |
| 8 | | 9 | 6 | | | | | | | | | | | | | | 15 | |
| 12 | 8 | 12 | 9 | | | 5 | | | | | | | | | | | 34 | 14,7 |
| 16 | 6 | 16 | 13 | | | 6 | | 2 | | | | | | | | | 43 | 18,6 |
| 20 | 4 | 16 | 12 | | | 4 | | 5 | | | | | | | | | 41 | 22,0 |
| 24 | | 2 | 6 | | | 6 | | 2 | | | | | | | | | 16 | 50,0 |
| 28 | | 8 | 6 | | | 2 | | 2 | | | | | | | | | 18 | 22,2 |
| 32 | | | | | | | | | | | | | | | | | | |
| 36 | | | | | | | | | | | | | | | | | | |
| 40 | | | | | | | | | | | | | | | | | | |
| 44 | | | | | | | | | | | | | | | | | | |
| 48 | | | | | | | | | | | | | | | | | | |
| 52 | | | | | | | | | | | | | | | | | | |
| 56 | | | | | | | | | | | | | | | | | | |
| 60 | | | | | | | | | | | | | | | | | | |
| Итого число стволов, шт. | 18 | 63 | 52 | | | 23 | | 11 | | | | | | | | | 167 | |
| Итого, % от числа стволов | 2,5 | 8,6 | 7,1 | | | 3,2 | | 1,5 | | | | | | | | | 22,9 | 4,7 |
| Итого запас, кубм | 2,3 | 12,7 | 11,5 | | | 5,8 | | 3,5 | | | | | | | | | 35,8 | |
| Итого, % от запаса | 0,5 | 2,5 | 2,3 | | | 1,2 | | 0,7 | | | | | | | | | 7,2 | 1,9 |

05

Итоговая

| Ступени толщины, см | Количество деревьев по категориям состояния, шт. | | | | | | | | | | | | | | | | Всего деревьев по ступеням | |
|------------------------------|--|-------|-------|------|---|-------|---|------|----|----|----------------------|----|----|----------------------|----|----|----------------------------|--|
| | I | II | III | IV | | V | | VI | | | ветровал, бурелом | | | аварийные деревья | | | шт. | в том числе подлежат рубке, % |
| | | | | НЗ | З | НЗ | З | НЗ | З | О | НЗ | З | О | НЗ | З | О | | |
| 1 | 2 | 3 | 4 | 5 | 6 | 7 | 8 | 9 | 10 | 11 | 12 | 13 | 14 | 15 | 16 | 17 | 18 | 19 |
| 8 | | 9 | 6 | | | | | | | | | | | | | | 15 | |
| 12 | 9 | 13 | 9 | | | 5 | | | | | | | | | | | 36 | 13,9 |
| 16 | 7 | 23 | 13 | 8 | | 6 | | 2 | | | | | | | | | 59 | 27,1 |
| 20 | 9 | 32 | 22 | 9 | | 7 | | 11 | | | | | | | | | 90 | 30,0 |
| 24 | 9 | 20 | 21 | 14 | | 17 | | 13 | | | 1 | | | | | | 95 | 47,4 |
| 28 | 9 | 25 | 34 | 18 | | 28 | | 12 | | | 2 | | | | | | 128 | 46,9 |
| 32 | 5 | 30 | 32 | 23 | | 26 | | 17 | | | 1 | | 1 | | | | 135 | 50,4 |
| 36 | 7 | 21 | 22 | 15 | | 21 | | 16 | | | 1 | | | | | | 103 | 51,5 |
| 40 | | 6 | 13 | 7 | | 10 | | 10 | | | | | 2 | | | | 48 | 60,4 |
| 44 | | 6 | 2 | | | 8 | | 5 | | | | | 1 | | | | 22 | 63,6 |
| 48 | | | | | | | | | | | | | | | | | | |
| 52 | | | | | | | | | | | | | | | | | | |
| 56 | | | | | | | | | | | | | | | | | | |
| 60 | | | | | | | | | | | | | | | | | | |
| Итого число стволов, шт. | 55 | 185 | 174 | 94 | | 128 | | 86 | | | 9 | | | | | | 731 | 317 |
| Итого, % от числа стволов | 7,5 | 25,3 | 23,8 | 12,9 | | 17,5 | | 11,8 | | | 1,2 | | | | | | 100 | 43,4 |
| Итого запас, кубм | 25,7 | 105,4 | 113,1 | 71,7 | | 102,1 | | 71,7 | | | 9,0 | | | | | | 498,7 | 254,5 |
| Итого, % от запаса | 5,2 | 21,1 | 22,7 | 14,4 | | 20,5 | | 14,4 | | | 1,8 | | | | | | 100 | 51,1 |

Примечание: НЗ - незаселенное, З - заселенное, О - отработанное вредителями.
Средняя по породе: Береза-3,6; Сосна-3,7; Ольха серая-3

1. Визуальное лесопатологическое обследование.*

Наземное

Дистанционное

1.1. На площади 6,4 га фактическая таксационная характеристика лесного насаждения соответствует (не соответствует) таксационному описанию (нужное подчеркнуть).

Причины несоответствия _____

Список участков с выявленными несоответствиями приведен в приложении 1 к настоящему Акту.

1.2. Лесные насаждения с нарушенной и утраченной устойчивостью выявлены на площади 6,4 га:

| Участковое лесничество | Урочище (дача) | Площадь, га | | Причина ослабления (гибели) |
|------------------------|----------------|----------------------------|----------------------------|-----------------------------|
| | | с нарушенной устойчивостью | с утраченной устойчивостью | |
| Тверецкое | | | 6,4 | 466 |
| | | | | |
| | Итого | | 6,4 | |

Состояние обследованных лесных насаждений приведено в приложениях 1.1-1.4 к Акту в зависимости от метода проведения ЛПО.

1.3. В обследованных лесных участках прогнозируется:

| Прогноз | Площадь, га |
|--|-------------|
| Ослабление лесных насаждений | |
| Усыхание лесных насаждений различной степени | |
| Развитие очагов вредных организмов | |

1.4. Обнаружено загрязнение лесного участка отходами и выбросами:

Промышленными

Бытовыми

| Вид загрязнения | Размеры загрязнения | | | Объем, кубм | Площадь загрязнения |
|-----------------|---------------------|-----------|-----------|-------------|---------------------|
| | длина, м | ширина, м | высота, м | | |
| | | | | | |
| | | | | | |

ЗАКЛЮЧЕНИЕ

Оценка текущего санитарного и лесопатологического состояния лесных насаждений, назначенные профилактические мероприятия по защите лесов, агитационные мероприятия:

В квартале № 96 выделе № 11 площадь 6,4 участковое лесничество Тверецкое

наблюдается усыхание насаждения, необходимо проведение инструментального лесопатологического обследования на всей площади выдела.

Исполнитель работ по проведению лесопатологического обследования:

ФИО Инженер-лесопатолог Островский А.А.

Подпись _____

Дата обследования _____

04.09.2017

*Раздел включается в акт, в случае проведения лесопатологического обследования визуальным способом.

2. Инструментальное обследование лесного участка.*

2.1. Фактическая таксационная характеристика лесного насаждения соответствует
 (не соответствует) (нужное подчеркнуть) таксационному описанию. Причины несоответствия:

Ведомость лесных участков с выявленными несоответствиями таксационным описаниям
 приведена в приложении 1 к Акту.

2.2. Состояние насаждений: с нарушенной устойчивостью
 с утраченной устойчивостью

причины повреждения:

Губка корневая, Рак смоляной

стволовыми вредителями:

| Вид вредителя | Порода | Встречаемость (% заселенных деревьев) | Степень заселения (слабая, средняя, сильная) |
|---------------|--------|---------------------------------------|--|
| | | | |
| | | | |
| | | | |
| | | | |

Повреждено огнём:

| Вид пожара | Порода | Состояние корневых лап | | Состояние корневой шейки | | Подсушивание луба | |
|------------|--------|-----------------------------|----------------------------------|--|----------------------------------|--|----------------------------------|
| | | % поврежденных огнём корней | % деревьев с данным повреждением | ожог корневой шейки по окружности (1/4; 2/4; 3/4; более 3/4) | % деревьев с данным повреждением | по окружности (1/4; 2/4; 3/4; более 3/4) | % деревьев с данным повреждением |
| | | | | | | | |
| | | | | | | | |
| | | | | | | | |
| | | | | | | | |

Поражено болезнями:

| Вид | Порода | Встречаемость (% заражённых деревьев) | Степень повреждения (слабая, средняя, сильная) |
|--------------------------|--------|---------------------------------------|--|
| Губка корневая | Ель | 20 | Средняя |
| Рак смоляной | Сосна | 7 | |
| Трутовик ложный осиновый | Осина | 13 | Слабая |
| Губка корневая | Сосна | 2 | Слабая |

2.3. Выборке подлежит 56,3 % от запаса 51,2 % деревьев,

в том числе:

| | | | | |
|--------------------|-------------|-------------------------|-----------------------|---|
| ослабленных | | %, (причины назначения) | | ; |
| сильно ослабленных | <u>6,6</u> | %, (причины назначения) | <u>358</u> | ; |
| усыхающих | <u>29,7</u> | %, (причины назначения) | <u>466</u> <u>358</u> | ; |
| свежего сухостоя | <u>12,0</u> | %, | | ; |
| свежего ветровала: | <u>2,0</u> | %, | | ; |
| свежего бурелома | | %, | | ; |
| старого ветровала: | <u>1,0</u> | %, | | ; |
| старого бурелома | | %, | | ; |
| старого сухостоя | <u>5,0</u> | %, | | ; |
| аварийных | | %, | | ; |

358 - Трутовик ложный осиновый

466 - Губка корневая

2.4. Полнота лесного насаждения после уборки деревьев, подлежащих рубке, составит 0,3
 Критическая полнота для данной категории лесных насаждений составляет 0,5

05

ЗАКЛЮЧЕНИЕ

С целью предотвращения негативных процессов или снижения ущерба от их воздействия назначено:

| Участковое лесничество | Урочище (дача) | Квартал | Выдел | Площадь выдела, га | Вид мероприятия | Площадь мероприятия, га | Порода | Запас на выдел, куб.м | Крайние сроки проведения |
|------------------------|----------------|---------|-------|--------------------|-----------------|-------------------------|--------------|-----------------------|--------------------------|
| Тверецкое | | 96 | 11 | 6,4 | ССР | 6,4 | Е,С,Б,О С | 1728 | 2018 |

Ведомость перечета деревьев, назначенных в рубку, и лесного участка прилагаются (приложение 2 и 3 к Акту).

Меры по обеспечению возобновления:

Искусственное лесовосстановление

Мероприятия, необходимые для предупреждения повреждения или поражения смежных насаждений

Сведения для расчета степени повреждения:

| | |
|--|---------------------|
| год образования старого сухостоя | <u>Прошлые года</u> |
| основная причина повреждения древесины | <u>466</u> |
| дата проведения обследований | <u>04.09.2017</u> |

Исполнитель работ по проведению лесопатологического обследования:

| | |
|-------------|-----------------------------|
| ФИО | <u>Островский А.А.</u> |
| Должность | <u>инженер-лесопатолог</u> |
| Организация | <u>ГБУ «ЛНЦ - Тверьлес»</u> |

Подпись 

* Раздел включается в акт в случае проведения лесопатологического обследования обследования инструментальным способом.

Ведомость перечета деревьев, назначенных в рубку
ВРЕМЕННАЯ ПРОБНАЯ ПЛОЩАДЬ № _____

Субъект РФ Тверская область

Лесничество (лесопарк) Торжокское Уч.лесничество Тверецкое

Квартал 96 Выдел 11 Площадь, 6,4 га,

Номер очага вредных организмов _____ Размер пробной площади 0,6 га,
ленточный пересчет

Таксационная характеристика:

тип леса ЕКИС состав 4Е2С2Б2ОС возраст 70 бонитет 1

полнота 0,6 запас на га 270 возобновление _____

Время и причина ослабления насаждения: _____ Прошлые года

Губка корневая, Рак смоляной

Данные причины определены по следующим признакам: наличие стволовой гнили,
отслоение коры более 10%, отсутствие ветвей более 2/3, наличие на стволе плодовых тел.

Тип очага вредных организмов: _____ эпизодический, хронический (подчеркнуть)

Фаза развития очага: _____ начальная, нарастания численности, собственно вспышка, кризис
(подчеркнуть)

Состояние лесного насаждения, намечаемые мероприятия: _____ сильно ослабленное

_____ ССР

Средневзвешенная категория состояния насаждения составляет _____ 3,4

ССР - сплошная санитарная рубка

Исполнитель работ по проведению лесопатологического обследования:

Дата составления документа: 19.03.2018 Телефон 52-31-93

ФИО Островский А.А. Подпись _____
Должность инженер-лесопатолог
Организация ГБУ «ЛПЦ - Тверьлес»

ВЕДОМОСТЬ ПЕРЕЧЕТА ДЕРЕВЬЕВ

Порода: Ель

| Ступени толщины, см | Количество деревьев по категориям состояния, шт. | | | | | | | | | | | | | | | | Всего деревьев по ступеням толщины | |
|---------------------------|--|-----|------|------|---|-----|---|-----|----|----|-------------------|----|----|-------------------|----|----|------------------------------------|-------------------------------|
| | I | II | III | IV | | V | | VI | | | ветровал, бурелом | | | аварийные деревья | | | шт. | в том числе подлежат рубке, % |
| | | | | НЗ | З | НЗ | З | НЗ | З | О | НЗ | З | О | НЗ | З | О | | |
| 1 | 2 | 3 | 4 | 5 | 6 | 7 | 8 | 9 | 10 | 11 | 12 | 13 | 14 | 15 | 16 | 17 | 18 | 19 |
| 8 | | | | | | | | | | | | | | | | | | |
| 12 | | | | | | | | | | | | | | | | | | |
| 16 | | | | | | | | | | | | | | | | | | |
| 20 | | 1 | 2 | 4 | | | | | | | | | | | | | 7 | 57,1 |
| 24 | 2 | 2 | 4 | 3 | | 3 | | | | | | | | | | | 14 | 42,9 |
| 28 | 1 | 3 | 6 | 3 | | 1 | | | | | | | 1 | | | | 15 | 33,3 |
| 32 | 2 | 3 | 5 | 8 | | 2 | | 1 | | | | | 1 | | | | 22 | 54,5 |
| 36 | 1 | 2 | 2 | 5 | | 2 | | | | | | | 1 | | | | 13 | 61,5 |
| 40 | | 1 | 1 | 5 | | | | 1 | | | | | | | | | 8 | 75,0 |
| 44 | | | | | | | | | | | | | | | | | | |
| 48 | | | | | | | | | | | | | | | | | | |
| 52 | | | | | | | | | | | | | | | | | | |
| 56 | | | | | | | | | | | | | | | | | | |
| 60 | | | | | | | | | | | | | | | | | | |
| Итого число стволов, шт. | 6 | 12 | 20 | 28 | | 8 | | 2 | | | 3 | | | | | | 79 | |
| Итого, % от числа стволов | 3,1 | 6,2 | 10,3 | 14,4 | | 4,1 | | 1,0 | | | 1,5 | | | | | | 40,5 | 21,0 |
| Итого запас, кубм | 5 | 11 | 17 | 29 | | 7 | | 3 | | | 3 | | | | | | 74 | |
| Итого, % от запаса | 3,1 | 6,6 | 10,0 | 17,1 | | 4,2 | | 1,5 | | | 1,9 | | | | | | 44,4 | 24,7 |

Порода: Сосна

| Ступени толщины, см | Количество деревьев по категориям состояния, шт. | | | | | | | | | | | | | | | | Всего деревьев по ступеням толщины | |
|---------------------------|--|-----|-----|------|---|-----|---|-----|----|----|-------------------|----|----|-------------------|----|----|------------------------------------|-------------------------------|
| | I | II | III | IV | | V | | VI | | | ветровал, бурелом | | | аварийные деревья | | | шт. | в том числе подлежат рубке, % |
| | | | | НЗ | З | НЗ | З | НЗ | З | О | НЗ | З | О | НЗ | З | О | | |
| 1 | 2 | 3 | 4 | 5 | 6 | 7 | 8 | 9 | 10 | 11 | 12 | 13 | 14 | 15 | 16 | 17 | 18 | 19 |
| 8 | | | | | | | | | | | | | | | | | | |
| 12 | | | | | | | | | | | | | | | | | | |
| 16 | | | | | | | | | | | | | | | | | | |
| 20 | 1 | 1 | | | | | | | | | | | | | | | 2 | |
| 24 | | 1 | 1 | 1 | | | | | | | | | | | | | 3 | 33,3 |
| 28 | 1 | 3 | 2 | 4 | | 1 | | | | | | | | | | | 11 | 45,5 |
| 32 | | 2 | 1 | 2 | | 1 | | 1 | | | | | 1 | | | | 8 | 62,5 |
| 36 | | 2 | 1 | 4 | | | | 1 | | | | | | | | | 8 | 62,5 |
| 40 | | 1 | 1 | 2 | | | | | | | | | | | | | 4 | 50,0 |
| 44 | | | | | | | | | | | | | | | | | | |
| 48 | | | | | | | | | | | | | | | | | | |
| 52 | | | | | | | | | | | | | | | | | | |
| 56 | | | | | | | | | | | | | | | | | | |
| Итого число стволов, шт. | 2 | 10 | 6 | 13 | | 2 | | 2 | | | 1 | | | | | | 36 | |
| Итого, % от числа стволов | 1,0 | 5,1 | 3,1 | 6,7 | | 1,0 | | 1,0 | | | 0,5 | | | | | | 18,5 | 9,2 |
| Итого запас, кубм | 1,0 | 8,4 | 5,4 | 12,7 | | 1,6 | | 2,1 | | | 0,9 | | | | | | 32,0 | |
| Итого, % от запаса | 0,6 | 5,1 | 3,2 | 7,6 | | 1,0 | | 1,3 | | | 0,5 | | | | | | 19,3 | 10,4 |

Порода: **Береза**

| Ступени толщины, см | Количество деревьев по категориям состояния, шт. | | | | | | | | | | | | | | | | Всего деревьев по ступеням толщины | |
|---------------------------|--|-----|------|----|---|----|-----|----|-----|----|-------------------|----|----|-------------------|----|----|------------------------------------|-------------------------------|
| | I | II | III | IV | | V | | VI | | | ветровал, бурелом | | | аварийные деревья | | | шт. | в том числе подлежат рубке, % |
| | | | | НЗ | З | НЗ | З | НЗ | З | О | НЗ | З | О | НЗ | З | О | | |
| 1 | 2 | 3 | 4 | 5 | 6 | 7 | 8 | 9 | 10 | 11 | 12 | 13 | 14 | 15 | 16 | 17 | 18 | 19 |
| 8 | | | | | | | | | | | | | | | | | | |
| 12 | | | | | | | | | | | | | | | | | | |
| 16 | | | 1 | | | | | | | | | | | | | | 1 | |
| 20 | | 3 | 2 | | | | | | | | | | | | | | 5 | |
| 24 | | 2 | 2 | | | 3 | | 1 | | | | | | | | | 8 | 50,0 |
| 28 | 1 | 4 | 6 | | | 5 | | | | | | | | | | | 16 | 31,3 |
| 32 | 1 | 2 | 4 | | | 1 | | 1 | | | | | | | | | 9 | 22,2 |
| 36 | | 1 | 2 | | | 4 | | | | | | | | | | | 7 | 57,1 |
| 40 | | | | | | | | | | | | | | | | | | |
| 44 | | | | | | | | | | | | | | | | | | |
| 48 | | | | | | | | | | | | | | | | | | |
| 52 | | | | | | | | | | | | | | | | | | |
| 56 | | | | | | | | | | | | | | | | | | |
| 60 | | | | | | | | | | | | | | | | | | |
| Итого число стволов, шт. | 2 | 12 | 17 | | | | 13 | | 2 | | | | | | | | 46 | |
| Итого, % от числа стволов | 1,0 | 6,2 | 8,7 | | | | 6,7 | | 1,0 | | | | | | | | 23,6 | 7,7 |
| Итого запас, кбм | 1,5 | 7,0 | 10,9 | | | | 9,6 | | 1,3 | | | | | | | | 30,2 | |
| Итого, % от запаса | 0,9 | 4,2 | 6,5 | | | | 5,8 | | 0,8 | | | | | | | | 18,2 | 6,6 |

Порода: **Осина**

| Ступени толщины, см | Количество деревьев по категориям состояния, шт. | | | | | | | | | | | | | | | | Всего деревьев по ступеням толщины | |
|---------------------------|--|-----|------|-----|---|-----|---|-----|----|----|-------------------|-----|----|-------------------|----|----|------------------------------------|-------------------------------|
| | I | II | III | IV | | V | | VI | | | ветровал, бурелом | | | аварийные деревья | | | шт. | в том числе подлежат рубке, % |
| | | | | НЗ | З | НЗ | З | НЗ | З | О | НЗ | З | О | НЗ | З | О | | |
| 1 | 2 | 3 | 4 | 5 | 6 | 7 | 8 | 9 | 10 | 11 | 12 | 13 | 14 | 15 | 16 | 17 | 18 | 19 |
| 8 | | | | | | | | | | | | | | | | | | |
| 12 | | | | | | | | | | | | | | | | | | |
| 16 | | | | | | | | | | | | | | | | | | |
| 20 | 1 | | | | | | | | | | | | | | | | 1 | |
| 24 | 1 | 1 | 1 | 1 | | | | | | | | | | | | | 4 | 50,0 |
| 28 | | 3 | 5 | 2 | | 1 | | | | | | | | | | | 11 | 72,7 |
| 32 | | 1 | 2 | 4 | | 1 | | 1 | | | | | 1 | | | | 10 | 90,0 |
| 36 | | 1 | 4 | 2 | | | | 1 | | | | | | | | | 8 | 87,5 |
| 40 | | | | | | | | | | | | | | | | | | |
| 44 | | | | | | | | | | | | | | | | | | |
| 48 | | | | | | | | | | | | | | | | | | |
| 52 | | | | | | | | | | | | | | | | | | |
| 56 | | | | | | | | | | | | | | | | | | |
| 60 | | | | | | | | | | | | | | | | | | |
| Итого число стволов, шт. | 2 | 6 | 12 | 9 | | 2 | | 2 | | | | 1 | | | | | 34 | |
| Итого, % от числа стволов | 1,0 | 3,1 | 6,2 | 4,6 | | 1,0 | | 1,0 | | | | 0,5 | | | | | 17,4 | 13,3 |
| Итого запас, кбм | 0,8 | 4,8 | 11,1 | 8,4 | | 1,7 | | 2,3 | | | | 1,0 | | | | | 29,9 | |
| Итого, % от запаса | 0,5 | 2,9 | 6,6 | 5,0 | | 1,0 | | 1,4 | | | | 0,6 | | | | | 18,0 | 14,6 |

Итоговая

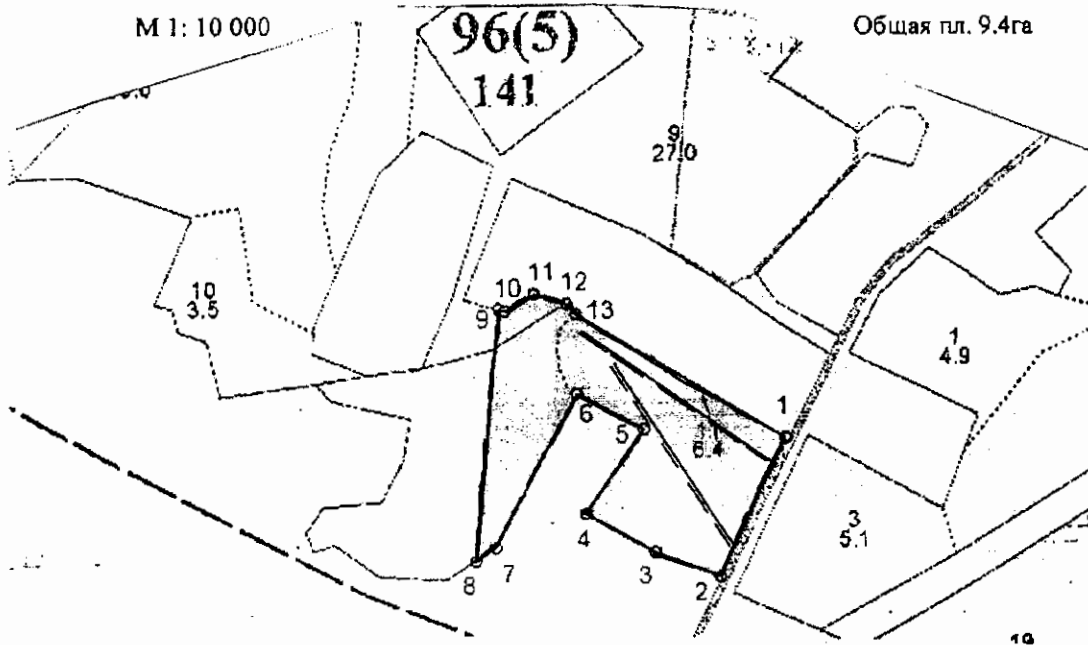
| Ступени толщины, см | Количество деревьев по категориям состояния, шт. | | | | | | | | | | | | | | | | Всего деревьев по ступеням | |
|------------------------------|--|------|------|------|---|------|---|-----|----|----|----------------------|----|----|----------------------|----|----|----------------------------|--|
| | I | II | III | IV | | V | | VI | | | ветровал, бурелом | | | аварийные деревья | | | шт. | в том числе подлежат рубке, % |
| | | | | НЗ | З | НЗ | З | НЗ | З | О | НЗ | З | О | НЗ | З | О | | |
| 1 | 2 | 3 | 4 | 5 | 6 | 7 | 8 | 9 | 10 | 11 | 12 | 13 | 14 | 15 | 16 | 17 | 18 | 19 |
| 8 | | | | | | | | | | | | | | | | | | |
| 12 | | | | | | | | | | | | | | | | | | |
| 16 | | | 1 | | | | | | | | | | | | | | 1 | |
| 20 | 2 | 5 | 4 | 4 | | | | | | | | | | | | | 15 | 26,7 |
| 24 | 3 | 6 | 8 | 5 | | 6 | | 1 | | | | | | | | | 29 | 44,8 |
| 28 | 3 | 13 | 19 | 9 | | 8 | | | | | | | 1 | | | | 53 | 43,4 |
| 32 | 3 | 8 | 12 | 14 | | 5 | | 4 | | | | | | 3 | | | 49 | 57,1 |
| 36 | 1 | 6 | 9 | 11 | | 6 | | 2 | | | | | | 1 | | | 36 | 66,7 |
| 40 | | 2 | 2 | 7 | | | | 1 | | | | | | | | | 12 | 66,7 |
| 44 | | | | | | | | | | | | | | | | | | |
| 48 | | | | | | | | | | | | | | | | | | |
| 52 | | | | | | | | | | | | | | | | | | |
| 56 | | | | | | | | | | | | | | | | | | |
| 60 | | | | | | | | | | | | | | | | | | |
| Итого число стволов, шт. | 12 | 40 | 55 | 50 | | 25 | | 8 | | | 5 | | | | | | 195 | 100 |
| Итого, % от числа стволов | 6,2 | 20,5 | 28,2 | 25,6 | | 12,8 | | 3,5 | | | 2,5 | | | | | | 100 | 51,2 |
| Итого запас, кубм | 8,4 | 31,3 | 43,9 | 49,5 | | 19,9 | | 8,4 | | | 5,0 | | | | | | 166,3 | 93,8 |
| Итого, % от запаса | 5,1 | 18,8 | 26,4 | 29,7 | | 12,0 | | 5,0 | | | 3,0 | | | | | | 100 | 56,3 |

Примечание: НЗ - незаселенное, З - заселенное, О - отработанное вредителями.
Средняя по породе: Ель-3,4; Сосна-3,2; Береза-3,4; Осина-3,4

Абрис участка

Тверецкое участковое лесничество

Кв 96 выд. 9 - 3.0 га; выд. 11-6.4 га



| № выдела | Ленты (круговой площадки) перечёта | | | | |
|----------|------------------------------------|----------|-----------|-----------|-------------|
| | № ленты (площадки) | длина, м | ширина, м | радиус, м | площадь, га |
| 9 | СПЛОШНОЙ ПЕРЕЧЁТ | | | | 3,0 |
| 11 | 1 | 300 | 10 | | 0,3 |
| 11 | 2 | 300 | 10 | | 0,3 |
| | | | | ИТОГО: | 3,6 |

| Номера точек | Координаты | Румбы линий | Длина, м |
|--------------|-----------------------|-------------|----------|
| 1 | N56,51,512 E34,38,574 | 1-2 ЮЗ:17 | 225 |
| 2 | N56,51,411 E34,38,481 | 2-3 СЗ:77 | 100 |
| 3 | N56,51,439 E34,38,357 | 3-4 СЗ:69 | 115 |
| 4 | N56,51,461 E34,38,276 | 4-5 СВ:26 | 150 |
| 5 | N56,51,534 E34,38,357 | 5-6 СЗ:70 | 110 |
| 6 | N56,51,562 E34,38,271 | 6-7 ЮЗ:20 | 255 |
| 7 | N56,51,445 E34,38,145 | 7-8 ЮЗ:48 | 35 |
| 8 | N56,51,424 E34,38,102 | 8-9 СЗ:3 | 370 |
| 9 | N56,51,629 E34,38,150 | 9-10 ЮВ:81 | 10 |
| 10 | N56,51,627 E34,38,165 | 10-11 СВ:52 | 50 |
| 11 | N56,51,649 E34,38,215 | 11-12 ЮВ:82 | 50 |
| 12 | N56,51,636 E34,38,254 | 12-13 ЮВ:49 | 20 |
| 13 | N56,51,629 E34,38,270 | 13-1 ЮВ:67 | 355 |

Условные обозначения — ГРАНИЦА УЧАСТКА —==— ПРИБЛИЖЕННАЯ ПЛОЩАДЬ

Исполнитель работ по проведению лесопатологического обследования:

Ф.И.О. Островский В.А.

Подпись: OS

Дата составления документа 19.03.2018

Телефон 52-31-93

| № выдел | Площадь | Ярса | Высота | Элемент леса | Возраст | Высота | Диаметр | Класс | Группа | Бонитет | Тип леса | Полнота | Запас сырья | | | Запас на выделе, км | | | | Хозяйственные мероприятия | | | | |
|---------|---------|-------------------|--------|--------------|---------|--------|---------|-------|--------|---------|----------|---------|-------------|-----------------|-------------------------|---------------------|------------|----------------|------------|---------------------------|----|----|----|--|
| | | | | | | | | | | | | | на 1 га | общий на выделе | в т.ч. по составу пород | редки | едич. пор. | Заслывленность | листвен-да | | | | | |
| 1 | 2 | 3 | 4 | 5 | 6 | 7 | 8 | 9 | 10 | 11 | 12 | 13 | 14 | 15 | 16 | 17 | 18 | 19 | 20 | 21 | 22 | 23 | 24 | |
| 7 | 35 | 5С1Е2Б-ОС | 1 25 | 5С | 75 | 25 | 32 | 4 | 5 | 1 | СКИС | 0.6 | 270 | 9450 | 4725 | 1 | | | | | | | | |
| | | | | 3Б | | 24 | 28 | | | | С3 | | | | 2835 | 1 | | | | | | | | |
| | | | | 2Б | | 25 | 28 | | | | | | | | 1890 | 2 | | | | | | | | |
| | | | | ОС | | | | | | | | | | | | | | | | | | | | |
| 8 | 10.6 | 6С3Б1Е | 1 24 | 6С | 70 | 24 | 32 | 4 | 5 | 1 | СБР | 0.5 | 220 | 2332 | 1399 | 1 | | | | | | | | |
| | | | | 3Б | | 25 | 28 | | | | В2 | | | | 700 | 2 | | | | | | | | |
| | | | | 1Е | | 25 | 28 | | | | | | | | 233 | 1 | | | | | | | | |
| 9 | 27 | 6Б3С1ОЛС+ОС | 1 25 | 6Б | 65 | 25 | 28 | 7 | 6 | 1 | СКИС | 0.6 | 180 | 4860 | 2916 | 2 | | | | | | | | |
| | | | | 3С | | 26 | 32 | | | | С3 | | | | 1458 | 1 | | | | | | | | |
| | | | | 1ОЛС | | 35 | 20 | 18 | | | | | | | 486 | 4 | | | | | | | | |
| | | | | ОС | | | | | | | | | | | | | | | | | | | | |
| 10 | 3.5 | 6С4Б | 1 23 | 6С | 70 | 23 | 32 | 4 | 5 | 1 | СБР | 0.3 | 130 | 455 | 273 | 1 | | | | | | | | |
| | | | | 4Б | | 23 | 28 | | | | В2 | | | | 182 | 2 | | | | | | | | |
| 11 | 6.4 | 4Е2С3Б1ОС | 1 25 | 4Е | 70 | 25 | 36 | 4 | 5 | 1 | ЕКИС | 0.6 | 270 | 1728 | 691 | 1 | | | | | | | | |
| | | | | 2С | | 25 | 32 | | | | С3 | | | | 346 | 1 | | | | | | | | |
| | | | | 3Б | | 24 | 28 | | | | | | | | 518 | 2 | | | | | | | | |
| | | | | 1ОС | | 24 | 32 | | | | | | | | 173 | 4 | | | | | | | | |
| 12 | 0.2 | Проект кварталные | | | | | | | | | | | | | | | | | | | | | | |

подроск: 10Е, (35); 4 м; 2 тыс. шт/га

подроск: Р КРЛ ИВК Средняя

Особенности: Состав неоднородный, Поднота неравномерная. Насажение пройдено рубкой, ТЛУ варьирует

Селекционная оценка: Нормальные

подроск: 10Е, (25); 3 м; 1.5 тыс. шт/га

Особенности: Состав неоднородный

Селекционная оценка: Нормальные

подроск: 10Е, (35); 4 м; 3 тыс. шт/га

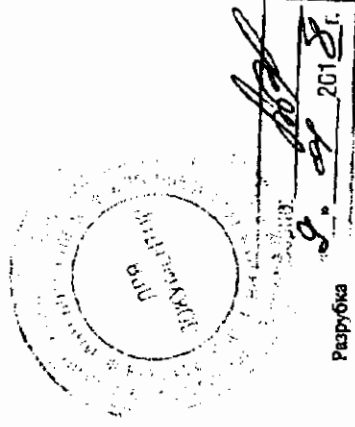
Особенности: Состав неоднородный

Селекционная оценка: Нормальные

Итого: 141

26725 26725
 Е 5705
 Б 9216
 ОЛС 508
 ОС 614
 С 10682

Земли линейного прогнэжнэя: шэрыма - 2 м, протэжнэность - 1.1 км, Заросшэя



Разрубка