


"УТВЕРЖДАЮ"
Министр лесного хозяйства
Тверской области
 Барышков В.В.
"10" 11 2017 г.

Акт
лесопатологического обследования № 757
лесных насаждений Западнодвинского лесничества (лесопарка)
Тверской области (субъекта Российской Федерации)

Способ лесопатологического обследования: 1. Визуальный
2. Инструментальный

Место проведения

Участковое лесничество	Урочище (дача)	Квартал (кварталы)	Выдел (выделы)	Площадь, га
Южное		54	9	15,2

Лесопатологическое обследование проведено на общей площади 15,2 га.

✓

1. Визуальное лесопатологическое обследование.*

Наземное

Дистанционное

1.1. На площади 15,2 га фактическая таксационная характеристика лесного насаждения соответствует (не соответствует) таксационному описанию (нужное подчеркнуть).

Причины несоответствия _____

Список участков с выявленными несоответствиями приведен в приложении 1 к настоящему Акту.

1.2. Лесные насаждения с нарушенной и утраченной устойчивостью выявлены на площади 4,2 га:

Участковое лесничество	Урочище (дача)	Площадь, га		Причина ослабления (гибели)
		с нарушенной устойчивостью	с утраченной устойчивостью	
Южное			4,2	466
	Итого		4,2	

Состояние обследованных лесных насаждений приведено в приложениях 1.1-1.4 к Акту в зависимости от метода проведения ЛПО.

1.3. В обследованных лесных участках прогнозируется:

Прогноз	Площадь, га
Ослабление лесных насаждений	
Усыхание лесных насаждений различной степени	
Развитие очагов вредных организмов	

1.4. Обнаружено загрязнение лесного участка отходами и выбросами:

Промышленными

Бытовыми

Вид загрязнения	Размеры загрязнения			Объем, кубм	Площадь загрязнения
	длина, м	ширина, м	высота, м		

ЗАКЛЮЧЕНИЕ

Оценка текущего санитарного и лесопатологического состояния лесных насаждений, назначенные профилактические мероприятия по защите лесов, агитационные мероприятия:

В квартале № 54 выделе № 9 площадь 4,2 участковое лесничество Южное наблюдается усыхание насаждения, необходимо проведение инструментального лесопатологического обследования, на оставшейся площади выдела 11,0 га мероприятия не назначаются.

Исполнитель работ по проведению лесопатологического обследования:

ФИО Инженер-лесопатолог Островский А.А.

Подпись _____

Дата обследования _____

18,07,2017

*Раздел включается в акт, в случае проведения лесопатологического обследования визуальным способом.

2. Инструментальное обследование лесного участка.*

2.1. Фактическая таксационная характеристика лесного насаждения соответствует
(не соответствует) (нужное подчеркнуть) таксационному описанию. Причины несоответствия:

Ведомость лесных участков с выявленными несоответствиями таксационным описаниям приведена в приложении 1 к Акту.

2.2. Состояние насаждений: с нарушенной устойчивостью
с утраченной устойчивостью

причины повреждения:

Губка корневая, Рак смоляной

стволовыми вредителями:

Вид вредителя	Порода	Встречаемость (% заселенных деревьев)	Степень заселения (слабая, средняя, сильная)

Повреждено огнём:

Вид пожара	Порода	Состояние корневых лап		Состояние корневой шейки		Подсушивание луба	
		% поврежденных огнём корней	% деревьев с данным повреждением см	ожог корневой шейки по окружности (1/4; 2/4; 3/4; более 3/4)	% деревьев с данным повреждением см	по окружности (1/4; 2/4; 3/4; более 3/4)	% деревьев с данным повреждением см

Поражено болезнями:

Вид	Порода	Встречаемость (% заражённых деревьев)	Степень заражения (слабая, средняя, сильная)
Губка корневая	Ель	7	единичная
Трутовик ложный осиновый	Осина	2	единичная
Рак смоляной	Сосна	2	единичная

2.3. Выборке подлежит 52,8 % от запаса 45,6 % деревьев,

в том числе:

ослабленных	_____ %,	(причины назначения)	_____ ;
сильно ослабленных	_____ %,	(причины назначения)	_____ ;
усыхающих	<u>40,6</u> %,	(причины назначения)	<u>466 358</u> ;
свежего сухостоя	<u>7,2</u> %,		
свежего ветровала:	_____ %,		
свежего бурелома	_____ %,		
старого ветровала:	_____ %,		
старого бурелома	_____ %,		
старого сухостоя	<u>5,0</u> %,		
аварийных	_____ %.		

466 - Губка корневая

358 - Трутовик ложный осиновый

2.4. Полнота лесного насаждения после уборки деревьев, подлежащих рубке, составит
Критическая полнота для данной категории лесных насаждений составляет

0,5 0,3

ЗАКЛЮЧЕНИЕ

С целью предотвращения негативных процессов или снижения ущерба от их воздействия назначено:

Участковое лесничество	Урочище (дача)	Квартал	Выдел	Площадь выдела, га	Вид мероприятия	Площадь мероприятия, га	Порода	Запас на выдел, куб.м	Крайние сроки проведения
Южное		54	9	15,2	ССР	4,2	Е,С,Б,О С	1218	2017

Ведомость перечета деревьев, назначенных в рубку, и лесного участка прилагаются (приложение 2 и 3 к Акту).

Меры по обеспечению возобновления:

Искусственное лесовосстановление

Мероприятия, необходимые для предупреждения повреждения или поражения смежных насаждений

Сведения для расчета степени повреждения:

год образования старого сухостоя

Прошлые года

основная причина повреждения древесины

466

дата проведения обследований

18,07,2017

Исполнитель работ по проведению лесопатологического обследования:

ФИО Островский А.А.

Подпись

Должность инженер-лесопатолог

Организация ГБУ «ЛПЦ - Тверьлес»

* Раздел включается в акт в случае проведения лесопатологического обследования обследования инструментальным способом.

Ведомость перечета деревьев, назначенных в рубку

ВРЕМЕННАЯ ПРОБНАЯ ПЛОЩАДЬ № _____

Субъект РФ Тверская область

Лесничество (лесопарк) Западнодвинское Уч.лесничество Южное

Квартал 54 Выдел 9 Площадь, 4,2 га,

Номер очага вредных организмов _____ Размер пробной площади 0,3 га,
ленточный пересчет

Таксационная характеристика:

тип леса ЕКИС состав 7Е1С1Б1ОС возраст 75 бонитет 1

полнота 0,7 запас на га 290 возобновление _____

Время и причина ослабления насаждения: _____ Прошлые года

Губка корневая, Трутовик ложный осиновый

Тип очага вредных организмов: _____ эпизодический, хронический (подчеркнуть)

Фаза развития очага: _____ начальная, нарастания численности, собственно вспышка, кризис
(подчеркнуть)

Состояние лесного насаждения, намечаемые мероприятия: _____ сильно ослабленное

_____ ССР

Средневзвешенная категория состояния насаждения составляет _____ 3,4

ССР - сплошная санитарная рубка

Исполнитель работ по проведению лесопатологического обследования:

Дата составления документа: 23.10.2017 Телефон 52-31-93

ФИО Островский А.А. Подпись 

Должность инженер-лесопатолог

Организация ГБУ «ЛПЦ - Тверьлес»

ВЕДОМОСТЬ ПЕРЕЧЕТА ДЕРЕВЬЕВ

Порода: Ель

Ступени толщины, см	Количество деревьев по категориям состояния, шт.																Всего деревьев по ступеням толщины				
	I		II		III		IV		V		VI			ветровал, бурелом			аварийные деревья			шт.	в том числе подлежат рубке, %
					НЗ	З	НЗ	З	НЗ	З	О	НЗ	З	О	НЗ	З	О	НЗ	З		
1	2	3	4	5	6	7	8	9	10	11	12	13	14	15	16	17	18	19			
8	1	1																2			
12	2	3	4	7														16	43,8		
16		2	3	4														9	44,4		
20		2	5	5														12	41,7		
24	1	6	4	9		1												21	47,6		
28		4	2	7				1										14	57,1		
32	1	1	3	5		1		1										12	58,3		
36		1	2	2		3					1							9	66,7		
40																					
44																					
48																					
52																					
56																					
60																					
Итого число стволов, шт.	5	20	23	39		5		3										95			
Итого, % от числа стволов	3,4	13,6	15,6	26,6		3,4		2,0										64,7	32,0		
Итого запас, кубм	2	10	12	20		6		3										52			
Итого, % от запаса	2,0	11,1	13,6	23,6		6,5		3,6										60,4	33,7		

Порода: Сосна

Ступени толщины, см	Количество деревьев по категориям состояния, шт.																Всего деревьев по ступеням толщины				
	I		II		III		IV		V		VI			ветровал, бурелом			аварийные деревья			шт.	в том числе подлежат рубке, %
					НЗ	З	НЗ	З	НЗ	З	О	НЗ	З	О	НЗ	З	О	НЗ	З		
1	2	3	4	5	6	7	8	9	10	11	12	13	14	15	16	17	18	19			
8																					
12	1			1														2	50,0		
16			1															1			
20		2																2			
24			1	2														3	66,7		
28		1																1			
32			1	1														2	50,0		
36		1	1	2				1										5	60,0		
40				1														1	100,0		
44																					
48																					
52																					
56																					
Итого число стволов, шт.	1	4	4	7				1										17			
Итого, % от числа стволов	0,7	2,7	2,7	4,7				0,7										11,5	5,4		
Итого запас, кубм	0,1	2,5	2,7	5,8				1,2										12,2			
Итого, % от запаса	0,1	2,8	3,2	6,7				1,4										14,2	8,1		

Порода: Береза

Степени толщины, см	Количество деревьев по категориям состояния, шт.																Всего деревьев по ступеням толщины	
	I	II	III	IV		V		VI			ветровал, бурелом			аварийные деревья			шт.	в том числе подлежат рубке, %
				НЗ	З	НЗ	З	НЗ	З	О	НЗ	З	О	НЗ	З	О		
1	2	3	4	5	6	7	8	9	10	11	12	13	14	15	16	17	18	19
8																		
12	2	1															3	
16	1		1														2	
20		1	1														2	
24		1	1														2	
28		1	1			1											3	33,3
32		1	1														2	
36			1														1	
40																		
44																		
48																		
52																		
56																		
60																		
Итого число стволов, шт.	3	5	6				1										15	
Итого, % от числа стволов	2,0	3,4	4,1				0,7										10,2	0,7
Итого запас, кубм	0,3	2,3	3,5				0,6										6,7	
Итого, % от запаса	0,4	2,6	4,0				0,7										7,7	0,7

Порода: Осина

Степени толщины, см	Количество деревьев по категориям состояния, шт.																Всего деревьев по ступеням толщины	
	I	II	III	IV		V		VI			ветровал, бурелом			аварийные деревья			шт.	в том числе подлежат рубке, %
				НЗ	З	НЗ	З	НЗ	З	О	НЗ	З	О	НЗ	З	О		
1	2	3	4	5	6	7	8	9	10	11	12	13	14	15	16	17	18	19
8																		
12																		
16																		
20	1		2	2													5	40,0
24		1		3													4	75,0
28			1	1													2	50,0
32			3	1													4	25,0
36			1	4													5	80,0
40																		
44																		
48																		
52																		
56																		
60																		
Итого число стволов, шт.	1	1	7	11													20	
Итого, % от числа стволов	0,7	0,7	4,8	7,5													13,6	7,5
Итого запас, кубм	0,3	0,5	5,5	8,9													15,2	
Итого, % от запаса	0,4	0,6	6,4	10,3													17,7	10,3

05

Итоговая

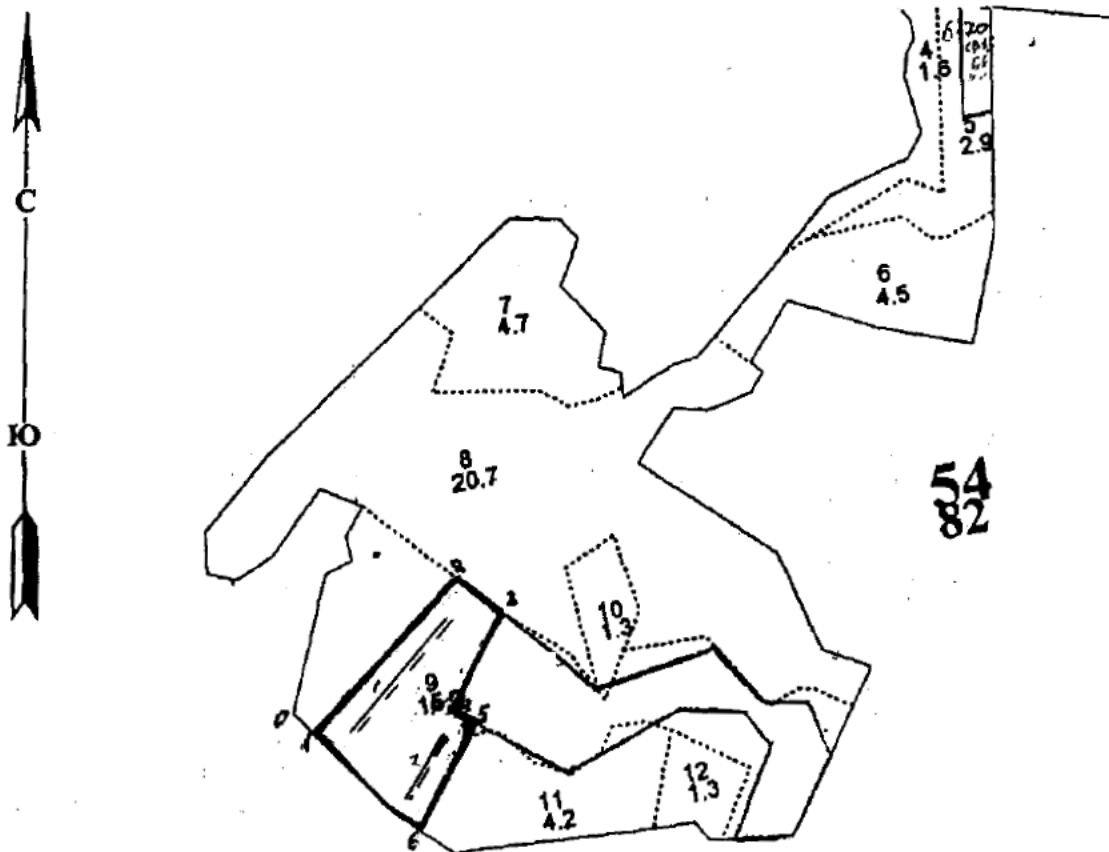
Ступени толщины, см	Количество деревьев по категориям состояния, шт.																Всего деревьев по ступеням		
	I	II	III	IV		V		VI			ветровал, бурелом			аварийные деревья			шт.	в том числе подлежат рубке. %	
				НЗ	З	НЗ	З	НЗ	З	О	НЗ	З	О	НЗ	З	О			
1	2	3	4	5	6	7	8	9	10	11	12	13	14	15	16	17	18	19	
8	1	1																2	
12	5	4	4	8														21	38,1
16	1	2	5	4														12	33,3
20	1	5	8	7														21	33,3
24	1	8	6	14			1											30	50,0
28		6	4	8			1		1									20	50,0
32	1	2	8	7			1		1									20	45,0
36		2	5	8			3		1		1							20	65,0
40				1														1	100,0
44																			
48																			
52																			
56																			
60																			
Итого число стволов, шт.	10	30	40	57			6		4									147	67
Итого, % от числа стволов	6,8	20,4	27,2	38,8			4,1		2,7									100	45,6
Итого запас, кбм	2,4	14,8	23,4	35,0			6,2		4,3									86,1	45,5
Итого, % от запаса	2,8	17,2	27,2	40,6			7,2		5,0									100	52,8

Примечание: НЗ - незаселенное, З - заселенное, О - отработанное вредителями.
Средняя по породе: Ель-3,5; Сосна-3,5; Береза-2,7; Осина-3,5

Абрис

лесного участка, намеченного под лесопатологическое обследование на 2017 год
в лесном квартале № 54, лесотаксационный выдел 9, площадь 4,2 га
(по материалам лесоустройства — Южное лесничество)

Южного участкового лесничества
М 1:10 000



№ выдела	Ленты (круговые площадки) перечета				
	№ ленты (площадки)	длина, м	ширина, м	радиус, м	площадь, га
9	1	200	10		0,2
	2	100	10		0,1

Номера точек	Координаты		Румбы линии	Длина, м
	Широта	Долгота		
1	56° 15'	10,9 "N / 32° 56'	37,8 "E	
2	56° 15'	16,8 "N / 32° 56'	51,4 "E	СВ : 45° 00' 195
3	56° 15'	16,8 "N / 32° 56'	51,4 "E	ЮВ : 31° 00' 70
4	56° 15'	11,3 "N / 32° 56'	49,6 "E	ЮЗ : 29° 00' 137
5	56° 15'	10,4 "N / 32° 56'	50,9 "E	ЮВ : 60° 00' 35
6	56° 15'	03,9 "N / 32° 56'	45,1 "E	ЮЗ : 30° 00' 168
				поле 198

УСЛОВНЫЕ ОБОЗНАЧЕНИЯ

- лесной участок, намеченный под лесопатологическое обследование
- границы лесного участка, привязка к квартальной сети
- пробная площадь

Исполнитель работ по проведению лесопатологического обследования Островский А.А.

(Ф. И. О.)

(Подпись)

Дата составления документа 23.10.2017

Телефон 52-31-93