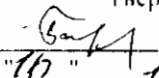


"УТВЕРЖДАЮ"  
Министр лесного хозяйства  
Тверской области  
 Барышников В.В.  
"10" 11 2017 г.

Акт  
лесопатологического обследования № 756  
лесных насаждений Западнодвинского лесничества (лесопарка)  
Тверской области (субъекта Российской Федерации)

Способ лесоватологического обследования:

1. Визуальный   
2. Инструментальный

Место проведения

Участковое лесничество	Урочище (дача)	Квартал (кварталы)	Выдел (выделы)	Площадь, га
Южное		23	3	3,0

Лесопатологическое обследование проведено на общей площади 3,0 га.

**1. Визуальное лесопатологическое обследование.\***

Наземное  Дистанционное

1.1. На площади 3,0 га фактическая таксационная характеристика лесного насаждения соответствует (не соответствует) таксационному описанию (нужное подчеркнуть).

Причины несоответствия \_\_\_\_\_

Список участков с выявленными несоответствиями приведен в приложении 1 к настоящему Акту.

1.2. Лесные насаждения с нарушенной и утраченной устойчивостью выявлены на площади 3,0 га:

Участковое лесничество	Урочище (дача)	Площадь, га		Причина ослабления (гибели)
		с нарушенной устойчивостью	с утраченной устойчивостью	
Южное		3,0		466
	Итого	3,0		

Состояние обследованных лесных насаждений приведено в приложениях 1.1-1.4 к Акту в зависимости от метода проведения ЛПО.

1.3. В обследованных лесных участках прогнозируется:

Прогноз	Площадь, га
Ослабление лесных насаждений	
Усыхание лесных насаждений различной степени	
Развитие очагов вредных организмов	

1.4. Обнаружено загрязнение лесного участка отходами и выбросами:

Промышленными  Бытовыми

Вид загрязнения	Размеры загрязнения			Объем, кубм	Площадь загрязнения
	длина, м	ширина, м	высота, м		

**ЗАКЛЮЧЕНИЕ**

Оценка текущего санитарного и лесопатологического состояния лесных насаждений, назначенные профилактические мероприятия по защите лесов, агитационные мероприятия:

**В квартале № 23 выделе № 3 площадь 3 участковое лесничество Южное**

**наблюдается усыхание насаждения, необходимо проведение инструментального лесопатологического обследования.**

Исполнитель работ по проведению лесопатологического обследования:

ФИО инженер-лесопатолог Островский А.Н.

Подпись \_\_\_\_\_

Дата обследования \_\_\_\_\_

31.07.2017

\*Раздел включается в акт, в случае проведения лесопатологического обследования визуальным способом.

2. Инструментальное обследование лесного участка.\*

2.1. Фактическая таксационная характеристика лесного насаждения соответствует  
(не соответствует) (нужное подчеркнуть) таксационному описанию. Причины несоответствия:

Ведомость лесных участков с выявленными несоответствиями таксационным описаниям приведена в приложении 1 к Акту.

2.2. Состояние насаждений: с нарушенной устойчивостью   
с утраченной устойчивостью

причины повреждения:  
Губка корневая, Трутовик ложный осиновый

стволовыми вредителями:

Вид вредителя	Порода	Встречаемость (% заселенных деревьев)	Степень заселения (слабая, средняя, сильная)

Повреждено огнём:

Вид пожара	Порода	Состояние корневых лап		Состояние корневой шейки		Подсушивание луба	
		% поврежденных огнём корней	% деревьев с данным повреждением см	ожог корневой шейки по окружности (1/4; 2/4; 3/4; более 3/4)	% деревьев с данным повреждением см	по окружности (1/4; 2/4; 3/4; более 3/4)	% деревьев с данным повреждением см

Поражено болезнями:

Вид	Порода	Встречаемость (% заражённых деревьев)	Степень повреждения (слабая, средняя, сильная)
Губка корневая	Ель	1	единичная
Трутовик ложный осиновый	Осина	2	единичная

2.3. Выборке подлежит 14,0 % от запаса 9,7 % деревьев,

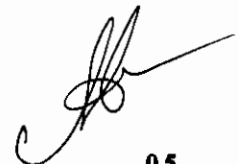
в том числе:

ослабленных	_____ %	(причины назначения)	_____ ;
сильно ослабленных	_____ %	(причины назначения)	_____ ;
усыхающих	<u>10,9</u> %	(причины назначения)	<u>466 358</u> ;
свежего сухостоя	<u>1,4</u> %		
свежего ветровала:	_____ %		
свежего бурелома	_____ %		
старого ветровала:	_____ %		
старого бурелома	_____ %		
старого сухостоя	<u>1,7</u> %		
аварийных	_____ %		

466 - Губка корневая

358 - Трутовик ложный осиновый

2.4. Полнота лесного насаждения после уборки деревьев, подлежащих рубке, составит  
Критическая полнота для данной категории лесных насаждений составляет

  
0,3 0,5

## ЗАКЛЮЧЕНИЕ

С целью предотвращения негативных процессов или снижения ущерба от их воздействия назначено:

Участковое лесничество	Урочище (дача)	Квартал	Выдел	Площадь выдела, га	Вид мероприятия	Площадь мероприятия, га	Порода	Запас на выдел, куб.м	Крайние сроки проведения
Южное		23	3	3,0	ВСП	3,0	Б.ОС.Е. О.ЛС	72	2017

Ведомость перечета деревьев, назначенных в рубку, и лесного участка прилагаются (приложение 2 и 3 к Акту).

Меры по обеспечению возобновления:

---

---

---

Мероприятия, необходимые для предупреждения повреждения или поражения смежных насаждений

---

---

---

Сведения для расчета степени повреждения:

год образования старого сухостоя

Прошлые года

основная причина повреждения древесины

466

дата проведения обследований

31.07.2017

Исполнитель работ по проведению лесопатологического обследования:

ФИО

Островский А.Н.

Должность

инженер-лесопатолог

Организация

ГБУ «ЛПЦ - Тверьлес»

Подпись



\* Раздел включается в акт в случае проведения лесопатологического обследования обследования инструментальным способом.



## Ведомость перечета деревьев, назначенных в рубку

ВРЕМЕННАЯ ПРОБНАЯ ПЛОЩАДЬ № \_\_\_\_\_

Субъект РФ Тверская область

Лесничество (лесопарк) Западнодвинское Уч.лесничество Южное

Квартал 23 Выдел 3 Площадь, 3,0 га.

Номер очага вредных организмов \_\_\_\_\_ Размер пробной площади 3,0 га,  
сплошной (подеревный) перчет

Таксационная характеристика:

тип леса ЕКНС состав 4Б2ОС3Е1ОЛС возраст 55 бонитет 1

полнота 0,6 запас на га 170 возобновление \_\_\_\_\_

Время и причина ослабления насаждения: Проплытые года

Губка корневая, Трутовик ложный основной

Тип очага вредных организмов: \_\_\_\_\_ эпизодический, хронический (подчеркнуть)

Фаза развития очага: \_\_\_\_\_ начальная, нарастания численности, собственно вспышка, кризис  
(подчеркнуть)

Состояние лесного насаждения, намечаемые мероприятия: сильно ослабленное

ВСП

Средневзвешенная категория состояния насаждения составляет 2,6

ССР - сплошная санитарная рубка

Исполнитель работ по проведению лесопатологического обследования:

Дата составления документа: 23.10.2017 Телефон 52-31-93

ФИО Островский А.Н. Подпись 

Должность инженер-лесопатолог

Организация ГБУ «ЛПЦ - Тверьлес»

## ВЕДОМОСТЬ ПЕРЕЧЕТА ДЕРЕВЬЕВ

Порода: **Береза**

Ступени толщины, см	Количество деревьев по категориям состояния, шт.																Всего деревьев по ступеням толщины	
	I	II	III	IV		V		VI			ветровал. бурелом			аварийные деревья			шт.	в том числе подлежат рубке, %
				НЗ	З	НЗ	З	НЗ	З	О	НЗ	З	О	НЗ	З	О		
1	2	3	4	5	6	7	8	9	10	11	12	13	14	15	16	17	18	19
8																		
12	12	8	9														29	
16	2	10	2														14	
20	14	16	13														43	
24	19	12	3			2											36	5,6
28	11	19	2			2		1									35	8,6
32	6	2	13					3									24	12,5
36	12	17	25														54	
40		18	21														39	
44		4	16														20	
48																		
52																		
56																		
60																		
Итого число стволов, шт.	76	106	104			4		4									294	
Итого, % от числа стволов	9,9	13,7	13,5			0,5		0,5									38,1	1,0
Итого запас, кубм	39	77	103			2		3									224	
Итого, % от запаса	7,5	14,8	19,9			0,4		0,6									43,2	1,0

Порода: **Осина**

Ступени толщины, см	Количество деревьев по категориям состояния, шт.																Всего деревьев по ступеням толщины	
	I	II	III	IV		V		VI			ветровал. бурелом			аварийные деревья			шт.	в том числе подлежат рубке, %
				НЗ	З	НЗ	З	НЗ	З	О	НЗ	З	О	НЗ	З	О		
1	2	3	4	5	6	7	8	9	10	11	12	13	14	15	16	17	18	19
8																		
12	2	7															9	
16	3	1	6														10	
20	5	1	3	2													11	18,2
24	4	8	24			2											38	5,3
28		2	25	1		1											29	6,9
32	1	1	3	1				1									7	28,6
36	1	9	21	2				1									34	8,8
40		1	1	5													7	71,4
44																		
48																		
52																		
56																		
Итого число стволов, шт.	16	30	83	11		3		2									145	
Итого, % от числа стволов	2,1	3,9	10,8	1,4		0,4		0,3									18,8	2,1
Итого запас, кубм	6,5	20,5	62,4	12,9		1,7		2,3									106,2	
Итого, % от запаса	1,2	4,0	12,1	2,5		0,3		0,4									20,5	3,2

Порода: **Ель**

Степени толщины, см	Количество деревьев по категориям состояния, шт.																Всего деревьев по ступеням толщины	
	I	II	III	IV		V		VI			ветровал. бур. лом			аварийные деревья			шт.	в том числе подлежат рубке, %
				НЗ	З	НЗ	З	НЗ	З	О	НЗ	З	О	НЗ	З	О		
1	2	3	4	5	6	7	8	9	10	11	12	13	14	15	16	17	18	19
8																		
12																		
16	3	12	8														23	
20	1	9	3														13	
24	5	14	7	5		2											33	21,2
28	2	3	4	11		3											23	60,9
32	2	9	8	12				1									32	40,6
36		12	1	2				2									17	23,5
40	1	6	8	8													23	34,8
44		5	1	2													8	25,0
48																		
52																		
56																		
60																		
Итого число стволов, шт.	14	70	40	40		5		3									172	
Итого, % от числа стволов	1,8	9,1	5,2	5,2		0,6		0,4									22,3	6,2
Итого запас, кубм	8,6	60,7	34,3	43,6		3,2		3,7									154,1	
Итого, % от запаса	1,7	11,7	6,6	8,4		0,6		0,7									29,8	9,7

Порода: **Ольха серая**

Степени толщины, см	Количество деревьев по категориям состояния, шт.																Всего деревьев по ступеням толщины	
	I	II	III	IV		V		VI			ветровал. бур.лом			аварийные деревья			шт.	в том числе подлежат рубке, %
				НЗ	З	НЗ	З	НЗ	З	О	НЗ	З	О	НЗ	З	О		
1	2	3	4	5	6	7	8	9	10	11	12	13	14	15	16	17	18	19
8																		
12	17	24	11			2											54	3,7
16	14	38	11			1											64	1,6
20	9	11	3														23	
24	3	5	5														13	
28			6														6	
32																		
36																		
40																		
44																		
48																		
52																		
56																		
60																		
Итого число стволов, шт.	43	78	36			3											160	
Итого, % от числа стволов	5,6	10,1	4,7			0,4											20,8	0,4
Итого запас, кубм	8,3	14,8	10,4			0,4											33,9	
Итого, % от запаса	1,6	2,9	2,0			0,1											6,5	0,1



## Итоговая

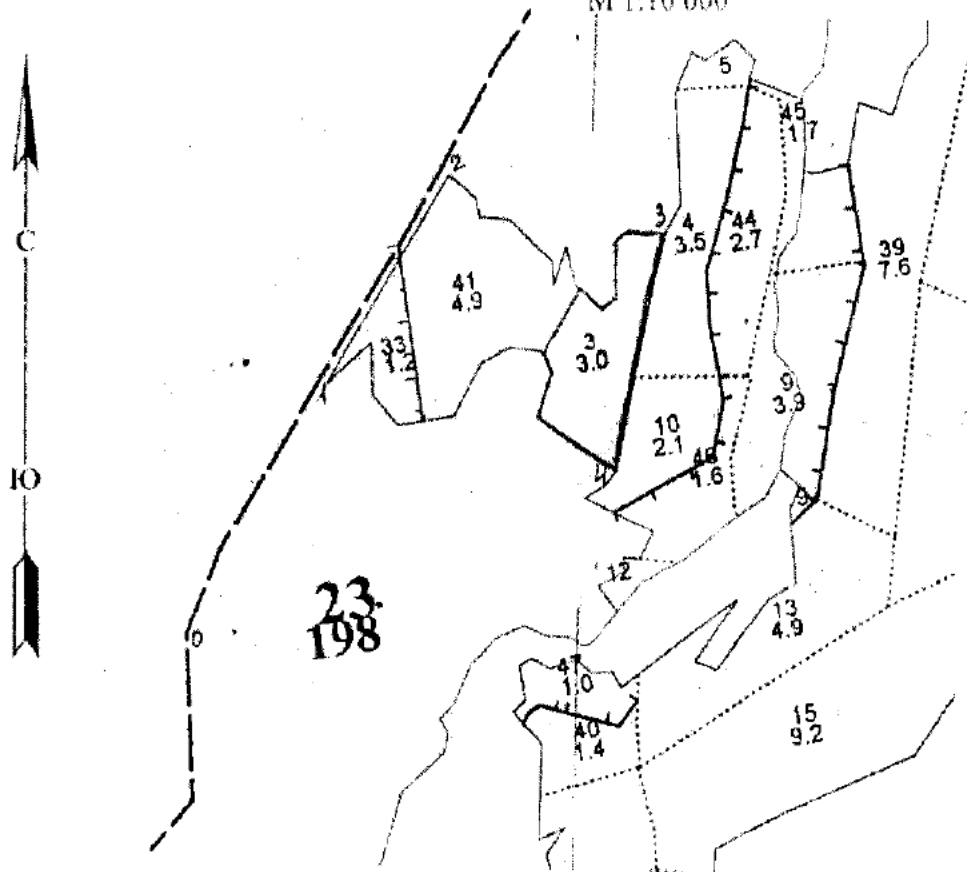
Ступени толщины, см	Количество деревьев по категориям состояния, шт.																Всего деревьев по ступеням	
	I	II	III	IV		V		VI			ветровал, бурелом			аварийные деревья			шт.	в том числе подлежат рубке, %
				НЗ	З	НЗ	З	НЗ	З	О	НЗ	З	О	НЗ	З	О		
1	2	3	4	5	6	7	8	9	10	11	12	13	14	15	16	17	18	19
8																		
12	31	39	20			2											92	2,2
16	22	61	27			1											111	0,9
20	29	37	22	2													90	2,2
24	31	39	39	5		6											120	9,2
28	13	24	37	12		6		1									93	20,4
32	9	12	24	13				5									63	28,6
36	13	38	47	4				3									105	6,7
40	1	25	30	13													69	18,8
44		9	17	2													28	7,1
48																		
52																		
56																		
60																		
Итого число стволов, шт.	149	284	263	51		15		9									771	75
Итого, % от числа стволов	19,3	36,8	34,1	6,6		1,9		1,2									100	9,7
Итого запас, кубм	61,9	172,6	210,4	56,5		7,3		9,1									517,9	73,0
Итого, % от запаса	12,0	33,3	40,6	10,9		1,4		1,7									100	14,0

Примечание: НЗ - незаселенное, З - заселенное, О - отработанное вредителями.  
Средняя по породе: Береза-2,4; Осина-2,9; Ель-2,9; Ольха серая-2,1

### Абрис

лесного участка, намеченного под лесопатологическое обследование на 2017 год  
в лесном квартале № 23, лесотаксационный выдел 3, площадь 3,0 га  
(по материалам лесоустройства — Южное лесничество)  
Южного участкового лесничества

М 1:10 000



№ выдела	Лесны (круговые площадки) перечета				
	№ линии (площадки)	длина, м	ширина, м	распуск, м	площадь, кв. м
3	сплошной пересчет				3,0

Номера точек	Координаты		Румбы линий	Длина, м
	Широта	Долгота		
1	56° 11' 43,3" N	32° 25' 28,5" E		
2	56° 11' 53,0" N	32° 25' 40,5" E	дорога	337
3	56° 11' 49,7" N	32° 25' 57,2" E	поле	483
4	56° 11' 59,5" N	32° 25' 50,7" E	ЮЗ 10° 00'	338
			поле	693

#### УСЛОВНЫЕ ОБОЗНАЧЕНИЯ

- лесной участок, намеченный под лесопатологическое обследование
- граница участка

Исполнитель работ по проведению лесопатологического обследования

**Островский А.Н.**

Дата составления документа 23.10.2017

(Ф. И. О.) (Подпись)

Телефон 52-31-93