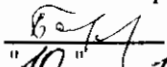


"УТВЕРЖДАЮ"
Министр лесного хозяйства
Тверской области

 Барышков В.В.
"10" / "11" 2017 г.

Акт
лесопатологического обследования № 749
лесных насаждений Западнодвинского лесничества (лесопарка)
Тверской области (субъекта Российской Федерации)

Способ лесопатологического обследования: 1. Визуальный
2. Инструментальный

Место проведения

Участковое лесничество	Урочище (дача)	Квартал (кварталы)	Выдел (выделы)	Площадь, га
Монинское		32	9	5,7
Монинское		32	10	7,9

Лесопатологическое обследование проведено на общей площади 13,6 га.

1. Визуальное лесопатологическое обследование.*

Наземное Дистанционное

1.1. На площади 5,7 га фактическая таксационная характеристика лесного насаждения соответствует (не соответствует) таксационному описанию (нужное подчеркнуть).

Причины несоответствия _____

Список участков с выявленными несоответствиями приведен в приложении 1 к настоящему Акту.

1.2. Лесные насаждения с нарушенной и утраченной устойчивостью выявлены на площади 4,9 га:

Участковое лесничество	Урочище (дача)	Площадь, га		Причина ослабления (гибели)
		с нарушенной устойчивостью	с утраченной устойчивостью	
Монинское		4,9		466
	Итого	4,9		

Состояние обследованных лесных насаждений приведено в приложениях 1.1-1.4 к Акту в зависимости от метода проведения ЛПО.

1.3. В обследованных лесных участках прогнозируется:

Прогноз	Площадь, га
Ослабление лесных насаждений	
Усыхание лесных насаждений различной степени	
Развитие очагов вредных организмов	

1.4. Обнаружено загрязнение лесного участка отходами и выбросами:

Промышленными Бытовыми

Вид загрязнения	Размеры загрязнения			Объем, кубм	Площадь загрязнения
	длина, м	ширина, м	высота, м		

ЗАКЛЮЧЕНИЕ

Оценка текущего санитарного и лесопатологического состояния лесных насаждений, назначенные профилактические мероприятия по защите лесов, агитационные мероприятия:

В квартале № 32 выделе № 9 площадь 4,9 участковое лесничество Монинское наблюдается усыхание насаждения, необходимо проведение инструментального лесопатологического обследования, на оставшейся площади 0,8 га мероприятия не рекомендуются.

Исполнитель работ по проведению лесопатологического обследования:

ФИО Инженер-лесопатолог Островский А.А.

Подпись 

Дата обследования 31.07.2017

*Раздел включается в акт, в случае проведения лесопатологического обследования визуальным способом.

2. Инструментальное обследование лесного участка.*

2.1. Фактическая таксационная характеристика лесного насаждения соответствует
(не соответствует) (нужное подчеркнуть) таксационному описанию. Причины несоответствия:

Ведомость лесных участков с выявленными несоответствиями таксационным описаниям приведена в приложении 1 к Акту.

2.2. Состояние насаждений: с нарушенной устойчивостью
с утраченной устойчивостью

причины повреждения:

Губка корневая

стволовыми вредителями:

Вид вредителя	Порода	Встречаемость (% заселенных деревьев)	Степень заселения (слабая, средняя, сильная)

Повреждено огнём:

Вид пожара	Порода	Состояние корневых лап		Состояние корневой шейки		Подсушивание луба	
		% поврежденных огнём корней	% деревьев с данным повреждением	ожог корневой шейки по окружности (1/4; 2/4; 3/4; более 3/4)	% деревьев с данным повреждением	по окружности (1/4; 2/4; 3/4; более 3/4)	% деревьев с данным повреждением

Поражено болезнями:

Вид	Порода	Встречаемость (% заражённых деревьев)	Степень заражения (слабая, средняя, сильная)
Губка корневая	Ель	4	единичная
Губка корневая	Сосна	5	единичная


2.3. Выборке подлежит 15,7 % от запаса 11,0 % деревьев,

в том числе:

ослабленных	_____ %,	(причины назначения)	_____ ;
сильно ослабленных	_____ %,	(причины назначения)	_____ ;
усыхающих	<u>14,2</u> %,	(причины назначения)	<u>466</u> ;
свежего сухостоя	<u>0,7</u> %,		
свежего ветровала:	_____ %,		
свежего бурелома	_____ %,		
старого ветровала:	_____ %,		
старого бурелома	_____ %,		
старого сухостоя	<u>0,8</u> %,		
аварийных	_____ %.		

466 - Губка корневая

2.4. Полнота лесного насаждения после уборки деревьев, подлежащих рубке, составит
Критическая полнота для данной категории лесных насаждений составляет

0,3 0,5


ЗАКЛЮЧЕНИЕ

С целью предотвращения негативных процессов или снижения ущерба от их воздействия назначено:

Участковое лесничество	Урочище (дача)	Квартал	Выдел	Площадь выдела, га	Вид мероприятия	Площадь мероприятия, га	Порода	Запас на выдел, куб.м	Крайние сроки проведения
Монинское		32	9	5,7	ВСП	4,9	С.Е.Б	193	2017

Ведомость перечета деревьев, назначенных в рубку, и лесного участка прилагаются (приложение 2 и 3 к Акту).

Меры по обеспечению возобновления:

Мероприятия, необходимые для предупреждения повреждения или поражения смежных насаждений

Сведения для расчета степени повреждения:

год образования старого сухостоя	<u>Прошлые года</u>
основная причина повреждения древесины	<u>466</u>
дата проведения обследований	<u>31.07.2017</u>

Исполнитель работ по проведению лесопатологического обследования:

ФИО Островский А.А.
Должность инженер-лесопатолог
Организация ГБУ «ЛПЦ - Тверьлес»

Подпись 

* Раздел включается в акт в случае проведения лесопатологического обследования обследования инструментальным способом.

Ведомость перечета деревьев, назначенных в рубку

ВРЕМЕННАЯ ПРОБНАЯ ПЛОЩАДЬ № _____

Субъект РФ Тверская область

Лесничество (лесопарк) Западнодвинское Уч.лесничество Монинское

Квартал 32 Выдел 9 Площадь, 4,9 га,

Номер очага вредных организмов _____ Размер пробной площади 0,5 га,
ленточный пересчет

Таксационная характеристика:

тип леса СДМ состав 7С1Е2Б возраст 90 бонитет 2

полнота 0,6 запас на га 250 возобновление _____

Время и причина ослабления насаждения: _____ Прошлые года

Губка корневая

Тип очага вредных организмов: _____ эпизодический, хронический (подчеркнуть)

Фаза развития очага: _____ начальная, нарастания численности, собственно вспышка, кризис
(подчеркнуть)

Состояние лесного насаждения, намечаемые мероприятия: _____ сильно ослабленное

ВСП

Средневзвешенная категория состояния насаждения составляет _____ 2,7

ВСП - выборочная санитарная рубка

Исполнитель работ по проведению лесопатологического обследования:

Дата составления документа: 23.10.2017 Телефон 52-31-93

ФИО Островский А.А. Подпись 

Должность инженер-лесопатолог

Организация ГБУ «ЛПЦ - Тверьлес»

ВЕДОМОСТЬ ПЕРЕЧЕТА ДЕРЕВЬЕВ

Порода: Сосна

Ступени толщины, см	Количество деревьев по категориям состояния, шт.																Всего деревьев по ступеням толщины	
	I	II	III	IV		V		VI			ветровал, бурелом			аварийные деревья			шт.	в том числе подлежат рубке, %
				НЗ	З	НЗ	З	НЗ	З	О	НЗ	З	О	НЗ	З	О		
1	2	3	4	5	6	7	8	9	10	11	12	13	14	15	16	17	18	19
8																		
12	3																	3
16	4	9	5															18
20	6	15	8															29
24	2	11	2	1		1												17
28		14	12															26
32	1	2	15	3														21
36	1	8	6	2														17
40		1	3	2														6
44																		
48																		
52																		
56																		
60																		
Итого число стволов, шт.	17	60	51	8		1												137
Итого, % от числа стволов	8,8	31,1	26,4	4,2		0,5												71,0
Итого запас, кубм	6	33	37	9		0												85
Итого, % от запаса	4,5	25,9	29,1	6,6		0,4												66,5

Порода: Ель

Ступени толщины, см	Количество деревьев по категориям состояния, шт.																Всего деревьев по ступеням толщины	
	I	II	III	IV		V		VI			ветровал, бурелом			аварийные деревья			шт.	в том числе подлежат рубке, %
				НЗ	З	НЗ	З	НЗ	З	О	НЗ	З	О	НЗ	З	О		
1	2	3	4	5	6	7	8	9	10	11	12	13	14	15	16	17	18	19
8																		
12																		
16		2																2
20	1																	1
24		1	3	2														6
28		1		4														5
32			2	3														5
36																		5
40																		
44																		
48																		
52																		
56																		
Итого число стволов, шт.	1	4	5	9														19
Итого, % от числа стволов	0,5	2,1	2,6	4,7														9,8
Итого запас, кубм	0,3	1,7	5,3	9,8														17,1
Итого, % от запаса	0,3	1,3	4,1	7,6														13,3

05

Порода: **Береза**

Ступени толщины, см	Количество деревьев по категориям состояния, шт.																Всего деревьев по ступеням толщины	
	I	II	III	IV		V		VI			ветровал, бурелом			аварийные деревья			шт.	в том числе подлежат рубке, %
				НЗ	З	НЗ	З	НЗ	З	О	НЗ	З	О	НЗ	З	О		
	2	3	4	5	6	7	8	9	10	11	12	13	14	15	16	17	18	19
1																		
8																		
12																		
16		3															3	
20	4	2	5					1									12	8,3
24	2		1			1											4	25,0
28	2	1						1									4	25,0
32		2	1														3	
36	1	3	5														9	
40			2														2	
44																		
48																		
52																		
56																		
60																		
Итого число стволов, шт.	9	11	14			1		2									37	
Итого, % от числа стволов	4,7	5,7	7,3			0,6		1,0									19,3	1,6
Итого запас, кубм	4,8	7,4	12,3			0,5		1,0									25,9	
Итого, % от запаса	3,7	5,8	9,5			0,4		0,7									20,1	1,1

05

Итоговая

Ступени толщины, см	Количество деревьев по категориям состояния, шт.															Всего деревьев по ступеням		
	I	II	III	IV		V		VI			ветровал, бурелом			аварийные деревья			шт.	в том числе подлежат рубке, %
				НЗ	З	НЗ	З	НЗ	З	О	НЗ	З	О	НЗ	З	О		
	2	3	4	5	6	7	8	9	10	11	12	13	14	15	16	17	18	19
1																		
8																		
12	3																3	
16	4	14	5														23	
20	11	17	13					1									42	2,4
24	4	12	6	3		2											27	18,5
28	2	16	12	4				1									35	14,3
32	1	4	18	6													29	20,7
36	2	11	11	2													26	7,7
40		1	5	2													8	25,0
44																		
48																		
52																		
56																		
60																		
Итого число стволов, шт.	27	75	70	17		2		2									193	21
Итого, % от числа стволов	14,0	38,9	36,3	8,8		1,0		1,0									100	11,0
Итого запас, кбм	10,8	42,4	55,0	18,3		0,9		1,0									128,4	20,2
Итого, % от запаса	8,4	33,0	42,8	14,2		0,7		0,8									100	15,7

Примечание: НЗ - незаселенное, З - заселенное, О - отработанные вредителями.
Средняя по породе: Сосна-2,6; Ель-3,4; Береза-2,5

1. Визуальное лесопатологическое обследование.*

Наземное

Дистанционное

1.1. На площади 7,9 га фактическая таксационная характеристика лесного насаждения соответствует (не соответствует) таксационному описанию (нужное подчеркнуть).

Причины несоответствия _____

Список участков с выявленными несоответствиями приведен в приложении 1 к настоящему Акту.

1.2. Лесные насаждения с нарушенной и утраченной устойчивостью выявлены на площади 0,1 га:

Участковое лесничество	Урочище (дача)	Площадь, га		Причина ослабления (гибели)
		с нарушенной устойчивостью	с утраченной устойчивостью	
Монинское		0,1		466
	Итого	0,1		

Состояние обследованных лесных насаждений приведено в приложениях 1.1-1.4 к Акту в зависимости от метода проведения ЛПО.

1.3. В обследованных лесных участках прогнозируется:

Прогноз	Площадь, га
Ослабление лесных насаждений	
Усыхание лесных насаждений различной степени	
Развитие очагов вредных организмов	

1.4. Обнаружено загрязнение лесного участка отходами и выбросами:

Промышленными

Бытовыми

Вид загрязнения	Размеры загрязнения			Объем, кубм	Площадь загрязнения
	длина, м	ширина, м	высота, м		

ЗАКЛЮЧЕНИЕ

Оценка текущего санитарного и лесопатологического состояния лесных насаждений, назначенные профилактические мероприятия по защите лесов, агитационные мероприятия:

В квартале № 32 выделе № 10 площадь 0,1 участковое лесничество Монинское наблюдается усыхание насаждения, необходимо проведение инструментального лесопатологического обследования, на оставшейся площади 7,8 га мероприятия не назначаются.

Исполнитель работ по проведению лесопатологического обследования:

ФИО Инженер-лесопатолог Островский А.А.

Подпись

Дата обследования

31.07.2017

*Раздел включается в акт, в случае проведения лесопатологического обследования визуальным способом.

2. Инструментальное обследование лесного участка.*

2.1. Фактическая таксационная характеристика лесного насаждения соответствует
(не соответствует) (нужное подчеркнуть) таксационному описанию. Причины несоответствия:

Ведомость лесных участков с выявленными несоответствиями таксационным описаниям
приведена в приложении 1 к Акту.

2.2. Состояние насаждений: с нарушенной устойчивостью
с утраченной устойчивостью

причины повреждения:

Губка корневая

стволовыми вредителями:

Вид вредителя	Порода	Встречаемость (% заселенных деревьев)	Степень заселения (слабая, средняя, сильная)

Повреждено огнём:

Вид пожара	Порода	Состояние корневых лап		Состояние корневой шейки		Подсушивание луба	
		% поврежденных огнём корней	% деревьев с данным повреждением	ожог корневой шейки по окружности (1/4; 2/4; 3/4; более 3/4)	% деревьев с данным повреждением	по охружности (1/4; 2/4; 3/4; более 3/4)	% деревьев с данным повреждением

Поражено болезнями:

Вид	Порода	Встречаемость (% заражённых деревьев)	Степень заражения (слабая, средняя, сильная)
Губка корневая	Ель	1	единичная
Губка корневая	Сосна	1	единичная

2.3. Выборке подлежит 13,5 % от запаса 9,6 % деревьев,

в том числе:

ослабленных _____%, (причины назначения) _____ ;
 сильно ослабленных _____%, (причины назначения) _____ ;
 усыхающих 12,2%, (причины назначения) 466 ;
 свежего сухостоя 1,3%,
 свежего ветровала: _____%,
 свежего бурелома _____%,
 старого ветровала: _____%,
 старого бурелома _____%,
 старого сухостоя _____%,
 аварийных _____%.

466 - Губка корневая

2.4. Полнота лесного насаждения после уборки деревьев, подлежащих рубке, составят
Критическая полнота для данной категории лесных насаждений составляет

0,3 0,52
05

ЗАКЛЮЧЕНИЕ

С целью предотвращения негативных процессов или снижения ущерба от их воздействия назначено:

Участковое лесничество	Урочище (дача)	Квартал	Выдел	Площадь выдела, га	Вид мероприятия	Площадь мероприятия, га	Порода	Запас на выдел, куб.м	Крайние сроки проведения
Монинское		32	10	7,9	ВСП	0,1	С.Е.Б	3	2017

Ведомость перечета деревьев, назначенных в рубку, и лесного участка прилагаются (приложение 2 и 3 к Акту).

Меры по обеспечению возобновления:

Мероприятия, необходимые для предупреждения повреждения или поражения смежных насаждений

Сведения для расчета степени повреждения:

год образования старого сухостоя Прошлые года
основная причина повреждения древесины 466
дата проведения обследований 31.07.2017

Исполнитель работ по проведению лесопатологического обследования:

ФИО Островский А.А.
Должность инженер-лесопатолог
Организация ГБУ «ЛПЦ - Тверьлес»

Подпись 

* Раздел включается в акт в случае проведения лесопатологического обследования обследования инструментальным способом.

Ведомость перечета деревьев, назначенных в рубку

ВРЕМЕННАЯ ПРОБНАЯ ПЛОЩАДЬ № _____

Субъект РФ Тверская область

Лесничество (лесопарк) Западнодвинское Уч.лесничество Монинское

Квартал 32 Выдел 10 Площадь, 0,1 га,

Номер очага вредных организмов _____ Размер пробной площади 0,1 га,
сплошной (подеревный) пересчет

Таксационная характеристика:

тип леса СДМ состав 4С2Е4Б возраст 90 бонитет 3

полнота 0,6 запас на га 210 возобновление _____

Время и причина ослабления насаждения: _____ Прошлые года

Губка корневая

Тип очага вредных организмов: _____ эпизодический, хронический (подчеркнуть)

Фаза развития очага: _____ начальная, нарастания численности, собственно вспышка, кризис
(подчеркнуть)

Состояние лесного насаждения, намечаемые мероприятия: _____ сильно ослабленное

ВСП

Средневзвешенная категория состояния насаждения составляет _____ 2,7

ВСП - выборочная санитарная рубка

Исполнитель работ по проведению лесопатологического обследования:

Дата составления документа: _____ Телефон 52-31-93

ФИО Островский А.А. Подпись 

Должность инженер-лесопатолог

Организация ГБУ «ЛПЦ - Тверьлес»

ВЕДОМОСТЬ ПЕРЕЧЕТА ДЕРЕВЬЕВ

Порода: Сосна

Ступени толщины, см	Количество деревьев по категориям состояния, шт.																Всего деревьев по ступеням толщины	
	I	II	III	IV		V		VI			ветровал, бурелом			аварийные деревья			шт.	в том числе подлежат рубке, %
				НЗ	З	НЗ	З	НЗ	З	О	НЗ	З	О	НЗ	З	О		
1	2	3	4	5	6	7	8	9	10	11	12	13	14	15	16	17	18	19
8																		
12																		
16		2															2	
20	1	1	1														3	
24	1	2															3	
28		1	2														3	
32			1	1													2	50,0
36		1	1														2	
40																		
44																		
48																		
52																		
56																		
60																		
Итого число стволов, шт.	2	7	5	1													15	
Итого, % от числа стволов	4,8	16,7	11,9	2,4													35,7	2,4
Итого запас, кубм	1	3	4	1													9	
Итого, % от запаса	3,5	15,7	17,0	4,2													40,4	4,2

Порода: Ель

Ступени толщины, см	Количество деревьев по категориям состояния, шт.																Всего деревьев по ступеням толщины	
	I	II	III	IV		V		VI			ветровал, бурелом			аварийные деревья			шт.	в том числе подлежат рубке, %
				НЗ	З	НЗ	З	НЗ	З	О	НЗ	З	О	НЗ	З	О		
1	2	3	4	5	6	7	8	9	10	11	12	13	14	15	16	17	18	19
8																		
12																		
16		2															2	
20			1														1	
24	1	1	2														4	
28		1	1	1													3	33,3
32			1	1													2	50,0
36																		
40																		
44																		
48																		
52																		
56																		
Итого число стволов, шт.	1	4	5	2													12	
Итого, % от числа стволов	2,4	9,5	11,9	4,8													28,6	4,8
Итого запас, кубм	0,5	1,6	3,1	1,8													6,9	
Итого, % от запаса	2,3	7,3	14,1	8,0													31,7	8,0

05

Порода: **Береза**

Ступени толщины, см	Количество деревьев по категориям состояния, шт.																Всего деревьев по ступеням толщины		
	I	II	III	IV		V		VI			ветровал, бурелом			аварийные деревья			шт.	в том числе подлежат рубке, %	
				НЗ	З	НЗ	З	НЗ	З	О	НЗ	З	О	НЗ	З	О			
1	2	3	4	5	6	7	8	9	10	11	12	13	14	15	16	17	18	19	
8																			
12																			
16		3																3	
20	1		2			1												4	25,0
24		1	4															5	
28			1															1	
32		1	1															2	
36																			
40																			
44																			
48																			
52																			
56																			
60																			
Итого число стволов, шт.	1	5	8			1												15	
Итого, % от числа стволов	2,4	11,9	19,0			2,4												35,7	2,4
Итого запас, кубм	0,3	1,8	3,8			0,3												6,1	
Итого, % от запаса	1,3	8,1	17,2			1,3												27,9	1,3

05

Итоговая

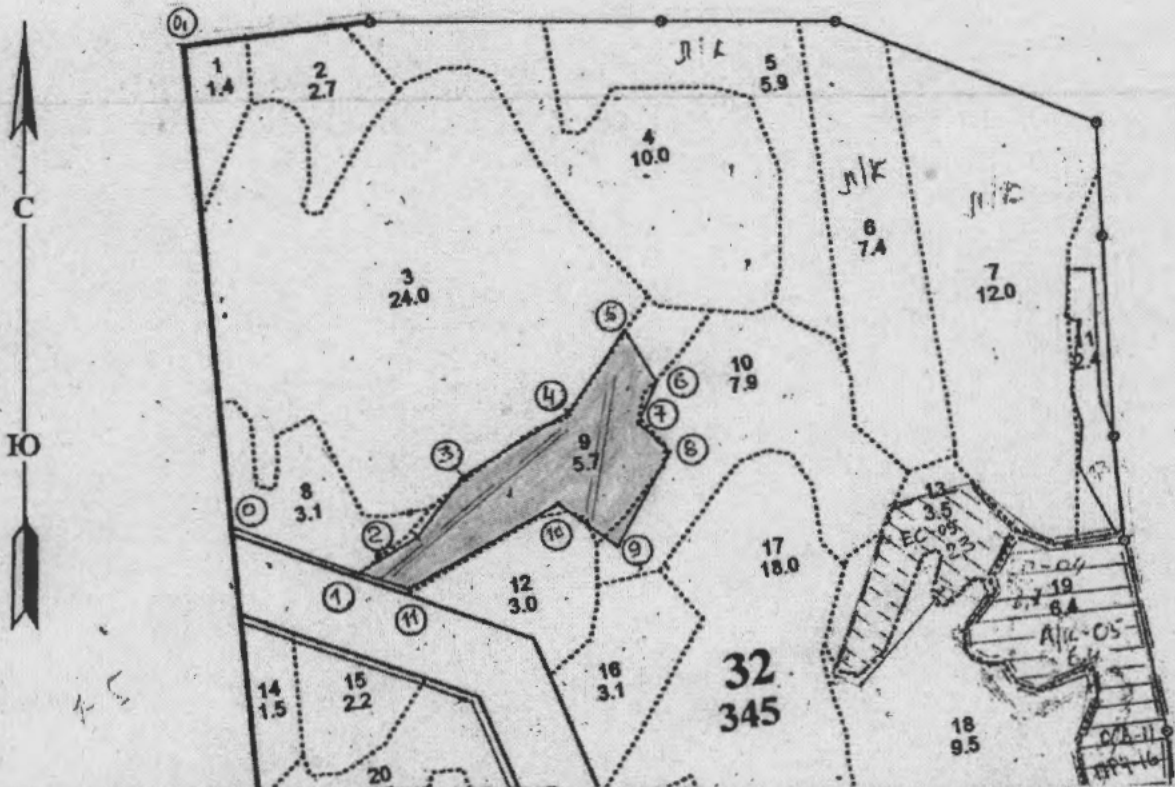
Ступени толщины, см	Количество деревьев по категориям состояния, шт.																Всего деревьев по ступеням	
	I	II	III	IV		V		VI			ветровал, бурелом			аварийные деревья			шт.	в том числе подлежат рубке, %
				НЗ	З	НЗ	З	НЗ	З	О	НЗ	З	О	НЗ	З	О		
	2	3	4	5	6	7	8	9	10	11	12	13	14	15	16	17	18	19
1																		
8																		
12																		
16		7															7	
20	2	1	4			1											8	12,5
24	2	4	6														12	
28		2	4	1													7	14,3
32		1	3	2													6	33,3
36		1	1														2	
40																		
44																		
48																		
52																		
56																		
60																		
Итого число стволов, шт.	4	16	18	3		1											42	4
Итого, % от числа стволов	9,5	38,1	42,9	7,1		2,4											100	9,6
Итого запас, кубм	1,6	6,8	10,6	2,7		0,3											21,9	3,0
Итого, % от запаса	7,1	31,1	48,3	12,2		1,3											100	13,5

Примечание: НЗ - незаселенное, З - заселенное, О - отработанное вредителями.
Средняя по породе: Сосна-2,5; Ель-2,9; Береза-2,7

Абрис

лесного участка, намеченного под лесопатологическое обследование на 2017 год
в лесном квартале № 32, лесотаксационный выдел 9, 10, площадь 5,0 га
(по материалам лесоустройства — Монинское лесничество)

Монинского участкового лесничества
М 1:10 000



№ выдела	Ленты (круговые площадки) перечёта				
	№ ленты (площадки)	длина, м	ширина, м	радиус, м	площадь, га
9	1	300	10		0,3
9	2	900	10		0,2
				итого	0,5
10	Стальной периметр				

Номера точек	Координаты	Румбы линий	Длина, м
01	56° 05' 44,1 "N / 32° 48' 33,3 "E		
0	56° 05' 22,30 "N / 32° 48' 31,3 "E	ЮВ : 06° 00'	674
1	56° 05' 19,6 "N / 32° 48' 40,0 "E	ЮВ : 70° 00'	180
2	56° 05' 20,8 "N / 32° 48' 44,8 "E	СВ : 59° 00'	94
3	56° 05' 22,4 "N / 32° 48' 49,3 "E	СВ : 36° 15'	100
4	56° 05' 24,9 "N / 32° 48' 58,6 "E	СВ : 59° 00'	170
5	56° 05' 28,0 "N / 32° 49' 04,0 "E	СВ : 34° 15'	140
6	56° 05' 25,8 "N / 32° 49' 05,9 "E	ЮВ : 31° 00'	85
7	56° 05' 24,1 "N / 32° 49' 04,2 "E	ЮЗ : 24° 00'	58
8	56° 05' 22,6 "N / 32° 49' 06,2 "E	ЮВ : 47° 30'	60
9	56° 05' 18,5 "N / 32° 49' 00,8 "E	ЮЗ : 29° 00'	150
10	56° 05' 20,7 "N / 32° 48' 57,1 "E	СЗ : 53° 00'	100
11	56° 05' 18,2 "N / 32° 48' 44,3 "E	ЮЗ : 60° 00'	235
1	56° 05' 19,6 "N / 32° 48' 40,0 "E	СЗ : 71° 45'	78

№ выдела	Площадь, га
9	4,90
10	0,10
ИТОГО:	5,00

УСЛОВНЫЕ ОБОЗНАЧЕНИЯ

- лесной участок, намеченный под лесопатологическое обследование
- лесная дорога
- границы лесного участка, привязка к квартальной сети
- угловые точки
- ленты (круговые площадки) перечёта

Исполнитель работ по проведению лесопатологического обследования

Осипович АН
(Ф. И. О.) *Ос*
(Подпись)

Дата составления документа 30.10.2014

Телефон 52-31-93