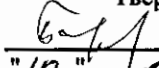


"УТВЕРЖДАЮ"
Министр лесного хозяйства
Тверской области
 Барышков В.В.
"10" / 11 2017 г.

Акт
лесопатологического обследования № 748
лесных насаждений Западнодвинского лесничества (лесопарка)
Тверской области (субъекта Российской Федерации)

Способ лесопатологического обследования:

1. Визуальный
2. Инструментальный

Место проведения

Участковое лесничество	Урочище (дача)	Квартал (кварталы)	Выдел (выделы)	Площадь, га
Монинское	Куровское	31	1	13,0
Монинское	Куровское	31	7	1,7
Монинское	Куровское	31	8	2,2
Монинское	Куровское	31	12	1,9
Монинское	Куровское	31	13	5,7

Лесопатологическое обследование проведено на общей площади 24,5 га.

1. Визуальное лесопатологическое обследование.*

Наземное

Дистанционное

1.1. На площади 13,0 га фактическая таксационная характеристика лесного насаждения соответствует (не соответствует) таксационному описанию (нужное подчеркнуть).

Причины несоответствия _____

Список участков с выявленными несоответствиями приведен в приложении 1 к настоящему Акту.

1.2. Лесные насаждения с нарушенной и утраченной устойчивостью выявлены на площади 2,3 га:

Участковое лесничество	Урочище (дача)	Площадь, га		Причина ослабления (гибели)
		с нарушенной устойчивостью	с утраченной устойчивостью	
Монинское	Куровское		2,3	466
	Итого		2,3	

Состояние обследованных лесных насаждений приведено в приложениях 1.1-1.4 к Акту в зависимости от метода проведения ЛПО.

1.3. В обследованных лесных участках прогнозируется:

Прогноз	Площадь, га
Ослабление лесных насаждений	
Усыхание лесных насаждений различной степени	
Развитие очагов вредных организмов	

1.4. Обнаружено загрязнение лесного участка отходами и выбросами:

Промышленными

Бытовыми

Вид загрязнения	Размеры загрязнения			Объем, кубм	Площадь загрязнения
	длина, м	ширина, м	высота, м		

ЗАКЛЮЧЕНИЕ

Оценка текущего санитарного и лесопатологического состояния лесных насаждений, назначенные профилактические мероприятия по защите лесов, агитационные мероприятия:

В квартале № 31 выделе № 1 площадь 2,3 участковое лесничество Монинское наблюдается усыхание насаждения, необходимо проведение инструментального лесопатологического обследования, на оставшейся площади выдела 10,7 га мероприятия не назначаются.

Исполнитель работ по проведению лесопатологического обследования:

ФИО инженер-лесопатолог Островский А.Н.

Подпись _____

Дата обследования _____

01.08.2017

*Раздел включается в акт, в случае проведения лесопатологического обследования визуальным способом.

2. Инструментальное обследование лесного участка.*

2.1. Фактическая таксационная характеристика лесного насаждения соответствует
(не соответствует) (нужное подчеркнуть) таксационному описанию. Причины несоответствия:

Ведомость лесных участков с выявленными несоответствиями таксационным описаниям приведена в приложении 1 к Акту.

2.2. Состояние насаждений: с нарушенной устойчивостью
с утраченной устойчивостью

причины повреждения:
Губка корневая, Рак смоляной

стволовыми вредителями:

Вид вредителя	Порода	Встречаемость (% заселенных деревьев)	Степень заселения (слабая, средняя, сильная)

Повреждено огнём:

Вид пожара	Порода	Состояние корневых лап		Состояние корневой шейки		Подсушивание луба	
		% поврежденных огнём корней	% деревьев с данным повреждением	ожог корневой шейки по окружности (1/4; 2/4; 3/4; более 3/4)	% деревьев с данным повреждением	по окружности (1/4; 2/4; 3/4; более 3/4)	% деревьев с данным повреждением

Поражено болезнями:

Вид	Порода	Встречаемость (% заражённых деревьев)	Степень повреждения (слабая, средняя, сильная)
Губка корневая	Сосна	6	единичная
Губка корневая	Ель	2	единичная
Трутовик ложный осиновый	Осина	6	единичная

2.3. Выборке подлежит 38,6 % от запаса 31,2 % деревьев,

в том числе:

ослабленных	_____ %,	(причины назначения)	_____ ;
сильно ослабленных	_____ %,	(причины назначения)	_____ ;
усыхающих	<u>30,6</u> %,	(причины назначения)	<u>466 358</u> ;
свежего сухостоя	<u>4,0</u> %,		
свежего ветровала:	_____ %,		
свежего бурелома	_____ %,		
старого ветровала:	_____ %,		
старого бурелома	_____ %,		
старого сухостоя	<u>4,0</u> %,		
аварийных	_____ %.		

466 - Губка корневая

358 - Трутовик ложный осиновый

2.4. Полнота лесного насаждения после уборки деревьев, подлежащих рубке, составит
Критическая полнота для данной категории лесных насаждений составляет

0,5 0,3

ЗАКЛЮЧЕНИЕ

С целью предотвращения негативных процессов или снижения ущерба от их воздействия назначено:

Участковое лесничество	Урочище (дача)	Квартал	Выдел	Площадь выдела, га	Вид мероприятия	Площадь мероприятия, га	Порода	Запас на выдел, куб.м	Крайние сроки проведения
Монинское	Куrowsкое	31	1	13,0	ССР	2,3	Е,С,Б,О С	414	2017

Ведомость перечета деревьев, назначенных в рубку, и лесного участка прилагаются (приложение 2 и 3 к Акту).

Меры по обеспечению возобновления:

Искусственное лесовосстановление

Мероприятия, необходимые для предупреждения повреждения или поражения смежных насаждений

Сведения для расчета степени повреждения:

год образования старого сухостоя

Прошлые года

основная причина повреждения древесины

466

дата проведения обследований

01.08.2017

Исполнитель работ по проведению лесопатологического обследования:

ФИО Островский А.Н.

Должность инженер-лесопатолог

Организация ГБУ «ЛПЦ - Тверьлес»

Подпись



* Раздел включается в акт в случае проведения лесопатологического обследования обследования инструментальным способом.

Результаты проведения лесопатологического обследования лесных насаждений за 01.08.2017 г.

Субъект Российской Федерации
Участковое лесничество

Тверская область
Монинское

Лесничество (лесопарк)
Урочища (лесная дача)

Завалдовское
Куровское

1	2	3	4	5	6	7	Таксационная характеристика							17	Распределение запаса насаждения по категориям состояния деревьев, %										29	30	31	32	33	34					
							8	9	10	11	12	13	14		15	16	17	18	19	20	21	22	23	24							25	26	27	28	29
31	1	13,0	Лесное назначение лесов	Категория защитных лесов	Номер лесопатологического выдела	Площадь лесопатологического выдела, га	состав	порода	возраст	средняя высота, м	средний диаметр, см	тип леса	полнота	бонитет	запас, км/га	число деревьев на пробе, шт.	без признаков ослабления	ослабленные	сильно ослабленные	убыточные	свежий сухой	старый сухой	свежий ветровал	старый ветровал	свежий бурелом	старый бурелом	аварийные деревья	Признаки повреждения деревьев	Доля поврежденных деревьев, %	Причина ослабления, повреждения	Подлежит рубке, %	Назначенные мероприятия			
						2,3	5Б	90	23	28	28	БЧ	0,4	2	170	302	5,2	2,3	5,8	12,4	23,5	2,5	2,5						503	22,4	466	28,5	ССР	2,3	
							1С									96	2,5	2,3	3,4	2,3	0,6	0,2						154	2,2	371	3,1				
							2Б									201	3,8	9,8	4,9		0,4	0,4													
							2ОС									137	0,7	3,6	6,9	4,8	0,5	0,9						801	5,2	358	6,2				
Итого															736	12,2	21,5	27,6	30,6	4,0	4,0							31,2			38,6				

Показатели, не соответствующие таксационному описанию отмечаются ***

Исполнитель работ по проведению лесопатологического обследования:

ФИО Островский А.И. Подпись

Должность инженер-лесопатолог

Организация ГБУ «ЛПЦ - Тверьлес»

Дата составления документа 23.10.2017 Телефон 52-31-93

466 - Губка короеца
503 - Деформации хвои, листья (патологическая) (81,75%)
371 - Ряс смоловой

154 - Сушебачьи, постоусцы

358 - Трутовая ложный осмолый

Ведомость перечета деревьев, назначенных в рубку

ВРЕМЕННАЯ ПРОБНАЯ ПЛОЩАДЬ № _____

Субъект РФ Тверская область

Лесничество (лесопарк) Западнодвинское Уч.лесничество Монинское

Квартал 31 Выдел 1 Площадь, 2,3 га,

Номер очага вредных организмов _____ Размер пробной площади 2,3 га,
сплошной (подеревный) пересчет

Таксационная характеристика:

тип леса ЕЧ состав 5Е1С2Б2ОС возраст 90 бонитет 2

полнота 0,4 запас на га 170 возобновление _____

Время и причина ослабления насаждения: _____ Прошлые года

Губка корневая, Рак смоляной

Тип очага вредных организмов: _____ эпизодический, хронический (подчеркнуть)

Фаза развития очага: _____ начальная, нарастания численности, собственно вспышка, кризис
(подчеркнуть)

Состояние лесного насаждения, намечаемые мероприятия: _____ сильно ослабленное
_____ ССР

Средневзвешенная категория состояния насаждения составляет _____ 3,0

ССР - сплошная санитарная рубка

Исполнитель работ по проведению лесопатологического обследования:

Дата составления документа: 23.10.2017 Телефон 52-31-93

ФИО Островский А.Н. Подпись _____

Должность инженер-лесопатолог

Организация ГБУ «ЛПЦ - Тверьлес»

ВЕДОМОСТЬ ПЕРЕЧЕТА ДЕРЕВЬЕВ

Порода: Ель

Ступени толщины, см	Количество деревьев по категориям состояния, шт.																Всего деревьев по ступеням толщины	
	I	II	III	IV		V		VI			ветровал, бурелом			аварийные деревья			шт.	в том числе подлежат рубке, %
				НЗ	З	НЗ	З	НЗ	З	О	НЗ	З	О	НЗ	З	О		
1	2	3	4	5	6	7	8	9	10	11	12	13	14	15	16	17	18	19
8																		
12	7	11		10													28	35,7
16	5	2	18	13			2										40	37,5
20	4	13	2	31		6		5		1							62	69,4
24	1	2	14	22				2									41	58,5
28	1	5	3	14		2	2	3									30	70,0
32	6	2	11	21				1									41	53,7
36	2	3	5	12			1										23	56,5
40	5	2	8	7		1											23	34,8
44		2	3	5		1		2									13	61,5
48				1													1	100,0
52																		
56																		
60																		
Итого число стволов, шт.	31	42	64	136		15		14									302	
Итого, % от числа стволов	4,2	5,7	8,7	18,5		2,0		1,9									41,0	22,4
Итого запас, кубм	21	24	51	97		10		10									215	
Итого, % от запаса	5,2	5,8	12,4	23,5		2,5		2,5									51,9	28,5

Порода: Сосна

Ступени толщины, см	Количество деревьев по категориям состояния, шт.																Всего деревьев по ступеням толщины	
	I	II	III	IV		V		VI			ветровал, бурелом			аварийные деревья			шт.	в том числе подлежат рубке, %
				НЗ	З	НЗ	З	НЗ	З	О	НЗ	З	О	НЗ	З	О		
1	2	3	4	5	6	7	8	9	10	11	12	13	14	15	16	17	18	19
8																		
12	5	4	2							1							12	8,3
16	7	9	3														19	
20	2	4	7							1							14	7,1
24	9	2	5	1		1		1									19	15,8
28	6	1	6	3													16	18,8
32		1	1	3		2											7	71,4
36		2	2														4	
40		1		3													4	75,0
44			1														1	
48																		
52																		
56																		
Итого число стволов, шт.	29	24	27	10		3		3									96	
Итого, % от числа стволов	3,9	3,3	3,7	1,4		0,4		0,4									13,0	2,2
Итого запас, кубм	10,4	9,4	14,2	9,7		2,3		0,9									46,9	
Итого, % от запаса	2,5	2,3	3,4	2,3		0,6		0,2									11,3	3,1

Порода: Береза

Ступени толщины, см	Количество деревьев по категориям состояния, шт.																Всего деревьев по ступеням толщины	
	I	II	III	IV		V		VI			ветровал, бурелом			аварийные деревья			шт.	в том числе подлежат рубке, %
				НЗ	З	НЗ	З	НЗ	З	О	НЗ	З	О	НЗ	З	О		
1	2	3	4	5	6	7	8	9	10	11	12	13	14	15	16	17	18	19
8	3	3															6	
12	7	8	2														17	
16	4	11	13				2			2							32	12,5
20	6	14	15			2				2							39	10,3
24	10	25	8														43	
28	8	33	9							1							51	2,0
32	4	2	4			1											11	9,1
36		1	1														2	
40																		
44																		
48																		
52																		
56																		
60																		
Итого число стволов, шт.	42	97	52				5		5								201	
Итого, % от числа стволов	5,7	13,2	7,1				0,7		0,7								27,3	1,4
Итого запас, кубм	15,7	40,7	20,2				1,8		1,5								79,8	
Итого, % от запаса	3,8	9,8	4,9				0,4		0,4								19,3	0,8

Порода: Осина

Ступени толщины, см	Количество деревьев по категориям состояния, шт.																Всего деревьев по ступеням толщины	
	I	II	III	IV		V		VI			ветровал, бурелом			аварийные деревья			шт.	в том числе подлежат рубке, %
				НЗ	З	НЗ	З	НЗ	З	О	НЗ	З	О	НЗ	З	О		
1	2	3	4	5	6	7	8	9	10	11	12	13	14	15	16	17	18	19
8																		
12																		
16	4	2	3							1							10	10,0
20	3	6	13	7		1		1		1							32	31,3
24	1	21	24	1			1			1							49	6,1
28		2	12	9				2		2							27	48,1
32		1	2	4													7	57,1
36	1		1	2													4	50,0
40		1	2	4		1											8	62,5
44																		
48																		
52																		
56																		
60																		
Итого число стволов, шт.	9	33	57	27		3		8									137	
Итого, % от числа стволов	1,2	4,5	7,7	3,7		0,4		1,1									18,6	5,2
Итого запас, кубм	3,1	15,1	28,5	19,9		2,2		3,7									72,5	
Итого, % от запаса	0,7	3,6	6,9	4,8		0,5		0,9									17,5	6,2

Итоговая

Ступени толщины, см	Количество деревьев по категориям состояния, шт.																Всего деревьев по ступеням	
	I	II	III	IV		V		VI			ветровал, бурелом			аварийные деревья			шт.	в том числе подлежат рубке, %
				НЗ	З	НЗ	З	НЗ	З	О	НЗ	З	О	НЗ	З	О		
1	2	3	4	5	6	7	8	9	10	11	12	13	14	15	16	17	18	19
8	3	3															6	
12	19	23	4	10						1							57	19,3
16	20	24	37	13			4			3							101	19,8
20	15	37	37	38		9		6		5							147	39,5
24	21	50	51	24		1	1	3		1							152	19,7
28	15	41	30	26		2	2	5		3							124	30,6
32	10	6	18	28		3		1									66	48,5
36	3	6	9	14			1										33	45,5
40	5	4	10	14		2											35	45,7
44		2	4	5		1		2									14	57,1
48				1													1	100,0
52																		
56																		
60																		
Итого число стволов, шт.	111	196	200	173		26		30									736	229
Итого, % от числа стволов	15,1	26,6	27,2	23,6		3,5		4,1									100	31,2
Итого запас, кубм	50,6	89,1	114,1	126,9		16,7		16,6									414,0	160,2
Итого, % от запаса	12,2	21,5	27,6	30,6		4,0		4,0									100	38,6

Примечание: НЗ - незаселенное, З - заселенное, О - отработанное вредителями.
Средняя по породе: Ель-3,3; Сосна-2,7; Береза-2,2; Осина-3,1

1. Визуальное лесопатологическое обследование.*

Наземное Дистанционное

1.1. На площади 1,7 га фактическая таксационная характеристика лесного насаждения соответствует (не соответствует) таксационному описанию (нужное подчеркнуть).

Причины несоответствия _____

Список участков с выявленными несоответствиями приведен в приложении 1 к настоящему Акту.

1.2. Лесные насаждения с нарушенной и утраченной устойчивостью выявлены на площади 1,7 га:

Участковое лесничество	Урочище (дача)	Площадь, га		Причина ослабления (гибели)
		с нарушенной устойчивостью	с утраченной устойчивостью	
Монинское	Куровское		1,7	466
	Итого		1,7	

Состояние обследованных лесных насаждений приведено в приложениях 1.1-1.4 к Акту в зависимости от метода проведения ЛПО.

1.3. В обследованных лесных участках прогнозируется:

Прогноз	Площадь, га
Ослабление лесных насаждений	
Усыхание лесных насаждений различной степени	
Развитие очагов вредных организмов	

1.4. Обнаружено загрязнение лесного участка отходами и выбросами:

Промышленными Бытовыми

Вид загрязнения	Размеры загрязнения			Объем, куб. м	Площадь загрязнения
	длина, м	ширина, м	высота, м		

ЗАКЛЮЧЕНИЕ

Оценка текущего санитарного и лесопатологического состояния лесных насаждений, назначенные профилактические мероприятия по защите лесов, агитационные мероприятия:

В квартале № 31 выделе № 7 площадь 1,7 участковое лесничество Монинское наблюдается усыхание насаждения, необходимо проведение инструментального лесопатологического обследования, на всей площади выдела

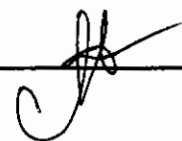
Исполнитель работ по проведению лесопатологического обследования:

ФИО инженер-лесопатолог Островский А.Н.

Подпись _____

Дата обследования _____

01.08.2017



*Раздел включается в акт, в случае проведения лесопатологического обследования визуальным способом.

2. Инструментальное обследование лесного участка.*

2.1. Фактическая таксационная характеристика лесного насаждения соответствует
(не соответствует) (нужное подчеркнуть) таксационному описанию. Причины несоответствия:

Ведомость лесных участков с выявленными несоответствиями таксационным описаниям приведена в приложении 1 к Акту.

2.2. Состояние насаждений: с нарушенной устойчивостью
с утраченной устойчивостью

причины повреждения:
Губка корневая, Губка корневая

стволовыми вредителями:

Вид вредителя	Порода	Встречаемость (% заселенных деревьев)	Степень заселения (слабая, средняя, сильная)

Повреждено огнём:

Вид пожара	Порода	Состояние корневых лап		Состояние корневой шейки		Подсушивание луба	
		% поврежденных огнём корней	% деревьев с данным повреждением	ожог корневой шейки по окружности (1/4; 2/4; 3/4; более 3/4)	% деревьев с данным повреждением	по окружности (1/4; 2/4; 3/4; более 3/4)	% деревьев с данным повреждением

Поражено болезнями:

Вид	Порода	Встречаемость (% заражённых деревьев)	Степень повреждения (слабая, средняя, сильная)
Рак смоляной	Сосна	4	единичная
Губка корневая	Ель	5	единичная
Трутовик ложный осиновый	Осина	4	единичная

2.3. Выборке подлежит 51,8 % от запаса 51,4 % деревьев,

в том числе:

ослабленных	_____ %,	(причины назначения)	_____ ;
сильно ослабленных	_____ %,	(причины назначения)	_____ ;
усыхающих	<u>42,2</u> %,	(причины назначения)	<u>466 358 371</u> ;
свежего сухостоя	<u>6,2</u> %,		
свежего ветровала:	<u>0,7</u> %,		
свежего бурелома	_____ %,		
старого ветровала:	_____ %,		
старого бурелома	_____ %,		
старого сухостоя	<u>2,7</u> %,		
аварийных	_____ %.		

466 - Губка корневая

358 - Трутовик ложный осиновый

371 - Рак смоляной

2.4. Полнота лесного насаждения после уборки деревьев, подлежащих рубке, составит
Критическая полнота для данной категории лесных насаждений составляет

0,3 0,2

ЗАКЛЮЧЕНИЕ

С целью предотвращения негативных процессов или снижения ущерба от их воздействия назначено:

Участковое лесничество	Урочище (дача)	Квартал	Выдел	Площадь выдела, га	Вид мероприятия	Площадь мероприятия, га	Порода	Запас на выдел, куб.м	Крайние сроки проведения
Монинское	Куровское	31	7	1,7	ССР	1,7	С,Е,Б	328	2017

Ведомость перечета деревьев, назначенных в рубку, н лесного участка прилагаются (приложение 2 и 3 к Акту).

Меры по обеспечению возобновления:

Искусственное лесовосстановление

Мероприятия, необходимые для предупреждения повреждения или поражения смежных насаждений

Сведения для расчета степени повреждения:

год образования старого сухостоя

Прошлые года :

основная причина повреждения древесины

466 :

дата проведения обследований

01.08.2017 :

Исполнитель работ по проведению лесопатологического обследования:

ФИО

Островский А.Н.

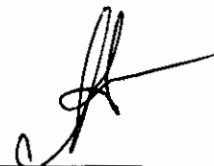
Должность

инженер-лесопатолог

Организация

ГБУ «ЛПЦ - Тверьлес»

Подпись



* Раздел включается в акт в случае проведения лесопатологического обследования обследования инструментальным способом.

01.08.2017 г.

Результаты проведения лесопатологического обследования лесных насаждений за

Субъект Российской Федерации
Участковое лесничество

Тверская область
Монинское

Лесничество (лесопарк)
Урочища (лесная дача)

Завлагодвинское
Куровское

1	2	3	4	5	6	7	Таксационная характеристика								Распределение запаса насаждения по категориям состояния деревьев, %										30	31	32	33	34				
							8	9	10	11	12	13	14	15	16	17	18	19	20	21	22	23	24	25						26	27	28	29
Номер квартала	Номер выдела	Площадь выдела, га	Площадь лесопатологического выдела, га	Категория защитных лесов	Номер лесопатологического выдела	Площадь лесопатологического выдела, га	состав	порода	возраст	средняя высота, м	средний диаметр, см	тип леса	полнота	фонитет	запас, куб/га	Число деревьев на пробе, шт.	без признаков ослабления	ослабленные	сильно ослабленные	усыхающие	свежий сухойстой	старый сухойстой	свежий ветровал	старый ветровал	свежий бурелом	старый бурелом	завершившиеся деревья	Признаки повреждения деревьев	Доля поврежденных деревьев, %	Причина ослабления, повреждения	Подлежит рубке, %	Назначенные мероприятия	
31	7	1,7	1,7			1,7	8С	120	22	32	СДМ	0,5	2	180	573	5,0	12,8	16,4	36,1	5,0	1,9						502,154	32,8	466,371	43,0	ССР	1,7	
							1Б								238	0,6	1,5	1,8	6,1	0,9	0,4	0,3					503	16,2	466	7,7			
							1Б								169	1,8	3,7	4,7	0,3	0,4	0,4							2,4		1,1			
Итого															980	7,3	18,0	22,9	42,2	6,2	2,7	0,7					51,4			51,8			

Показатели, не соответствующие таксационному описанию отмечаются **
Исполнитель работ по проведению лесопатологического обследования:

466 - Губца корюшка
503 - Десрявилка хлам, листы (патологическая) (51-75%)
466 - Губца корюшка
503 - Десрявилка хлам, листы (патологическая) (51-75%)
371 - Рак сосновой
154 - Сушебачья, пакушка

ФИО Островский А.Н. Подпись
Должность инженер-лесопатолог
Организация ГБУ «ЛПЦ - Тверьлес»
Дата составления документа 23.10.2017 Телефон 52-31-93

Ведомость перечета деревьев, назначенных в рубку

ВРЕМЕННАЯ ПРОБНАЯ ПЛОЩАДЬ № _____

Субъект РФ Тверская область

Лесничество (лесопарк) Западнодвинское Уч.лесничество Монинское

Квартал 31 Выдел 7 Площадь, 1,7 га,

Номер очага вредных организмов _____ Размер пробной площади 1,7 га,
сплошной (подеревный) пересчет

Таксационная характеристика:

тип леса СДМ состав 8С1Е1Б возраст 120 бонитет 2

полнота 0,5 запас на га 180 возобновление _____

Время и причина ослабления насаждения: _____ Прошлые года

Губка корневая, Губка корневая

Тип очага вредных организмов: _____ эпизодический, хронический (подчеркнуть)

Фаза развития очага: _____ начальная, нарастания численности, собственно вспышка, кризис
(подчеркнуть)

Состояние лесного насаждения, намечаемые мероприятия: _____ сильно ослабленное

ССР

Средневзвешенная категория состояния насаждения составляет _____ 3,3

ССР - сплошная санитарная рубка

Исполнитель работ по проведению лесопатологического обследования:

Дата составления документа: 23.10.2017 Телефон 52-31-93

ФИО Островский А.Н. Подпись _____

Должность инженер-лесопатолог

Организация ГБУ «ЛПЦ - Тверьлес»

ВЕДОМОСТЬ ПЕРЕЧЕТА ДЕРЕВЬЕВ

Порода: Сосна

Ступени толщины, см	Количество деревьев по категориям состояния, шт.																Всего деревьев по ступеням толщины		
	I	II	III	IV		V		VI			ветровал, бурелом			аварийные деревья			шт.	в том числе подлежат рубке, %	
				НЗ	З	НЗ	З	НЗ	З	О	НЗ	З	О	НЗ	З	О			
1	2	3	4	5	6	7	8	9	10	11	12	13	14	15	16	17	18	19	
8																			
12	6	10	4	17						3							40	50,0	
16	2	21	27	32			3			3							88	43,2	
20	13	29	21	68			1			9							141	55,3	
24	4	9	18	87			2			1							121	74,4	
28	2	16	25	60													103	58,3	
32	4	11	10	24			1										50	50,0	
36	5	2	9	2													18	11,1	
40		3	1	8													12	66,7	
44																			
48																			
52																			
56																			
60																			
Итого число стволов, шт.	36	101	115	298			7		16								573		
Итого, % от числа стволов	3,7	10,3	11,7	30,4			0,7		1,7								58,5	32,8	
Итого запас, кубм	16	42	54	135			2		4								253		
Итого, % от запаса	5,0	12,8	16,4	41,1			0,8		1,1								77,1	43,0	

Порода: Ель

Ступени толщины, см	Количество деревьев по категориям состояния, шт.																Всего деревьев по ступеням толщины	
	I	II	III	IV		V		VI			ветровал, бурелом			аварийные деревья			шт.	в том числе подлежат рубке, %
				НЗ	З	НЗ	З	НЗ	З	О	НЗ	З	О	НЗ	З	О		
1	2	3	4	5	6	7	8	9	10	11	12	13	14	15	16	17	18	19
8																		
12	7	13	24	75			2			5			4				130	66,2
16	4	8	5	40			1			3							61	72,1
20	2	3	1	4			1										11	45,5
24	1	2	5	14									2				24	66,7
28		2	2	8													12	66,7
32																		
36																		
40																		
44																		
48																		
52																		
56																		
Итого число стволов, шт.	14	28	37	141			4		8				6				238	
Итого, % от числа стволов	1,4	2,9	3,8	14,4			0,4		0,8				0,6				24,3	16,2
Итого запас, кубм	2,0	5,0	5,9	22,9			0,6		0,8				1,1				38,3	
Итого, % от запаса	0,6	1,5	1,8	7,0			0,2		0,2				0,3				11,7	7,7

Порода: Береза

Ступени толщины, см	Количество деревьев по категориям состояния, шт.																Всего деревьев по ступеням толщины		
	I	II	III	IV		V		VI			ветровал, бурелом			аварийные деревья			шт.	в том числе подлежат рубке, %	
				НЗ	З	НЗ	З	НЗ	З	О	НЗ	З	О	НЗ	З	О			
1	2	3	4	5	6	7	8	9	10	11	12	13	14	15	16	17	18	19	
8						1		4						5				57	17,5
12	22	11	14					3						2				34	14,7
16	8	9	12											3				34	8,8
20	2	13	16					1										33	3,0
24	5	15	12															11	
28	1	2	8																
32																			
36																			
40																			
44																			
48																			
52																			
56																			
60																			
Итого число стволов, шт.	38	50	62			1		8					10					169	
Итого, % от числа стволов	3,9	5,1	6,3			0,1		0,8					1,5					17,7	2,4
Итого запас, кубм	5,8	12,5	16,1			0,1		1,1					1,4					37,0	
Итого, % от запаса	1,8	3,8	4,9					0,3					0,4					11,2	1,1

Итоговая

Ступени толщины, см	Количество деревьев по категориям состояния, шт.																Всего деревьев по ступеням	
	I	II	III	IV		V		VI			ветровал, бурелом			аварийные деревья			шт.	в том числе подлежат рубке, %
				НЗ	З	НЗ	З	НЗ	З	О	НЗ	З	О	НЗ	З	О		
1	2	3	4	5	6	7	8	9	10	11	12	13	14	15	16	17	18	19
8																		
12	35	34	42	92		1	2	4		8			9				227	51,1
16	14	38	44	72			4	3		6			2				183	47,5
20	17	45	38	72			2			9			3				186	46,2
24	10	26	35	101			2	1		1			2				178	60,1
28	3	20	35	68													126	54,0
32	4	11	10	24			1										50	50,0
36	5	2	9	2													18	11,1
40		3	1	8													12	66,7
44																		
48																		
52																		
56																		
60																		
Итого число стволов, шт.	88	179	214	439		12		32			16						980	499
Итого, % от числа стволов	9,0	18,3	21,8	44,8		1,2		3,3			2,1						100	51,4
Итого запас, хбм	24,1	59,3	75,8	157,8		3,1		5,6			2,5						328,2	169,0
Итого, % от запаса	7,3	18,1	23,1	48,1		1,0		1,6			0,7						100	51,4

Примечание: НЗ - незаселенное, З - заселенное, О - оработанное вредителями.
Средняя по породе: Сосна-3,3; Ель-3,5; Береза-2,5

1. Визуальное лесопатологическое обследование.*

Наземное Дистанционное

1.1. На площади 2,2 га фактическая таксационная характеристика лесного насаждения соответствует (не соответствует) таксационному описанию (нужное подчеркнуть).

Причины несоответствия _____

Список участков с выявленными несоответствиями приведен в приложении 1 к настоящему Акту.

1.2. Лесные насаждения с нарушенной и утраченной устойчивостью выявлены на площади 2,2 га:

Участковое лесничество	Урочище (дача)	Площадь, га		Причина ослабления (гибели)
		с нарушенной устойчивостью	с утраченной устойчивостью	
Монинское	Куровское		2,2	466
Итого			2,2	

Состояние обследованных лесных насаждений приведено в приложениях 1.1-1.4 к Акту в зависимости от метода проведения ЛПО.

1.3. В обследованных лесных участках прогнозируется:

Прогноз	Площадь, га
Ослабление лесных насаждений	
Усыхание лесных насаждений различной степени	
Развитие очагов вредных организмов	

1.4. Обнаружено загрязнение лесного участка отходами и выбросами:

Промышленными Бытовыми

Вид загрязнения	Размеры загрязнения			Объем, кубм	Площадь загрязнения
	длина, м	ширина, м	высота, м		

ЗАКЛЮЧЕНИЕ

Оценка текущего санитарного и лесопатологического состояния лесных насаждений, назначенные профилактические мероприятия по защите лесов, агитационные мероприятия:

В квартале № 31 выделе № 8 площадь 2,2 участковое лесничество Монинское наблюдается усыхание насаждения, необходимо проведение инструментального лесопатологического обследования, на оставшейся площади выдела 8,1 га мероприятия не назначаются.

Исполнитель работ по проведению лесопатологического обследования:

ФИО инженер-лесопатолог Островский А.Н.

Подпись _____

Дата обследования 01.08.2017

*Раздел включается в акт, в случае проведения лесопатологического обследования визуальным способом.

2. Инструментальное обследование лесного участка.*

2.1. Фактическая таксационная характеристика лесного насаждения соответствует
(не соответствует) (нужное подчеркнуть) таксационному описанию. Причины несоответствия:

Ведомость лесных участков с выявленными несоответствиями таксационным описаниям приведена в приложении 1 к Акту.

2.2. Состояние насаждений: с нарушенной устойчивостью
с утраченной устойчивостью

причины повреждения:

Губка корневая

стволовыми вредителями:

Вид вредителя	Порода	Встречаемость (% заселенных деревьев)	Степень заселения (слабая, средняя, сильная)

Повреждено огнём:

Вид пожара	Порода	Состояние корневых лап		Состояние корневой шейки		Подсушивание луба	
		% поврежденных огнём корней	% деревьев с данным повреждением	ожог корневой шейки по окружности (1/4; 2/4; 3/4; более 3/4)	% деревьев с данным повреждением	по окружности (1/4; 2/4; 3/4; более 3/4)	% деревьев с данным повреждением

Поражено болезнями:

Вид	Порода	Встречаемость (% заражённых деревьев)	Степень повреждения (слабая, средняя, сильная)
Губка корневая	Ель	7	Единичная
Губка корневая	Сосна	4	Единичная

2.3. Выборке подлежит 39,8 % от запаса 38,9 % деревьев,

в том числе:

ослабленных	_____ %,	(причины назначения)	_____ ;
сильно ослабленных	_____ %,	(причины назначения)	_____ ;
усыхающих	<u>34,8</u> %,	(причины назначения)	<u>466</u> ;
свежего сухостоя	<u>3,8</u> %,		
свежего ветровала:	<u>0,2</u> %,		
свежего бурелома	_____ %,		
старого ветровала:	_____ %,		
старого бурелома	_____ %,		
старого сухостоя	<u>1,0</u> %,		
аварийных	_____ %.		

466 - Губка корневая

2.4. Полнота лесного насаждения после уборки деревьев, подлежащих рубке, составит
Критическая полнота для данной категории лесных насаждений составляет

0,5

0,3

ЗАКЛЮЧЕНИЕ

С целью предотвращения негативных процессов или снижения ущерба от их воздействия назначено:

Участковое лесничество	Урочище (дача)	Квартал	Выдел	Площадь выдела, га	Вид мероприятия	Площадь мероприятия, га	Порода	Запас на выдел, куб.м	Крайние сроки проведения
Монинское	Куrowsкое	31	8	2,2	ССР	2,2	Е.С.Б	455	2017

Ведомость перечета деревьев, назначенных в рубку, и лесного участка прилагаются (приложение 2 и 3 к Акту).

Меры по обеспечению возобновления:

Искусственное лесовосстановление

Мероприятия, необходимые для предупреждения повреждения или поражения смежных насаждений

Сведения для расчета степени повреждения:

год образования старого сухостоя

Прошлые года

основная причина повреждения древесины

466

дата проведения обследований

01.08.2017

Исполнитель работ по проведению лесопатологического обследования:

ФИО

Островский А.Н.

Должность

инженер-лесопатолог

Организация

ГБУ «ЛПЦ - Тверьлес»

Подпись



* Раздел включается в акт в случае проведения лесопатологического обследования обследования инструментальным способом.

Ведомость перечета деревьев, назначенных в рубку

ВРЕМЕННАЯ ПРОБНАЯ ПЛОЩАДЬ № _____

Субъект РФ Тверская область

Лесничество (лесопарк) Западнодвинское Уч.лесничество Монинское

Квартал 31 Выдел 8 Площадь, 2,2 га,

Номер очага вредных организмов _____ Размер пробной площади 2,2 га,
сплошной (подеревный) перечет

Таксационная характеристика:

тип леса ЕЧ состав 7Е1С2Б возраст 110 бонитет 3

полнота 0,5 запас на га 200 возобновление _____

Время и причина ослабления насаждения: Прошлые года

Губка корневая

Тип очага вредных организмов: _____ эпизодический, хронический (подчеркнуть)

Фаза развития очага: _____ начальная, нарастания численности, собственно вспышка, кризис
(подчеркнуть)

Состояние лесного насаждения, намечаемые мероприятия: _____ сильно ослабленное

ССР

Средневзвешенная категория состояния насаждения составляет _____ 3,0

ССР - сплошная санитарная рубка

Исполнитель работ по проведению лесопатологического обследования:

Дата составления документа: 23.10.2017 Телефон 52-31-93

ФИО Островский А.Н. Подпись _____

Должность инженер-лесопатолог

Организация ГБУ «ЛПЦ - Тверьлес»

ВЕДОМОСТЬ ПЕРЕЧЕТА ДЕРЕВЬЕВ

Порода: Ель

Ступени толщины, см	Количество деревьев по категориям состояния, шт.																Всего деревьев по ступеням толщины	
	I	II	III	IV		V		VI			ветровал, бурелом			аварийные деревья			шт.	в том числе подлежат рубке, %
				НЗ	З	НЗ	З	НЗ	З	О	НЗ	З	О	НЗ	З	О		
1	2	3	4	5	6	7	8	9	10	11	12	13	14	15	16	17	18	19
8	6	11	7	21													45	46,7
12	12	16	22	23				3									76	34,2
16	5	20	35	73		2		4									139	56,8
20	9	13	11	113		15	2	3									166	80,1
24	4	17	35	94													150	62,7
28	5	9	20	26		4											64	46,9
32	4	19	25	13													61	21,3
36	7	12	5	12		3											39	38,5
40	1	2	4	3													10	30,0
44																		
48																		
52																		
56																		
60																		
Итого число стволов, шт.	53	119	164	378		26		10									750	
Итого, % от числа стволов	4,6	10,3	14,2	32,7		2,3		0,9									65,0	35,9
Итого запас, кбм	26	64	83	153		13		2									340	
Итого, % от запаса	5,7	14,0	18,3	33,6		2,8		0,4									74,8	36,8

Порода: Сосна

Ступени толщины, см	Количество деревьев по категориям состояния, шт.																Всего деревьев по ступеням толщины	
	I	II	III	IV		V		VI			ветровал, бурелом			аварийные деревья			шт.	в том числе подлежат рубке, %
				НЗ	З	НЗ	З	НЗ	З	О	НЗ	З	О	НЗ	З	О		
1	2	3	4	5	6	7	8	9	10	11	12	13	14	15	16	17	18	19
8																		
12																		
16	7	5	4														16	
20	7	9	8	3			1	1									29	17,2
24	6	2	11	1									2				22	13,6
28	3	6	2	6		2											19	42,1
32	3	4	3														10	
36																		
40																		
44																		
48																		
52																		
56																		
Итого число стволов, шт.	26	26	28	10		3		1					2				96	
Итого, % от числа стволов	2,3	2,3	2,4	0,8		0,3		0,1					0,2				8,3	1,4
Итого запас, кбм	10,9	12,2	12,3	5,4		1,6		0,3					0,9				43,6	
Итого, % от запаса	2,4	2,7	2,7	1,2		0,4		0,1					0,2				9,6	1,9

Порода: **Береза**

Ступени толщины, см	Количество деревьев по категориям состояния, шт.																Всего деревьев по ступеням толщины	
	I	II	III	IV		V		VI			ветровал, бурелом			аварийные деревья			шт.	в том числе подлежат рубке, %
				НЗ	З	НЗ	З	НЗ	З	О	НЗ	З	О	НЗ	З	О		
	2	3	4	5	6	7	8	9	10	11	12	13	14	15	16	17	18	19
1																		
8	23	14	19														56	
12	13	18	18					2									51	3,9
16	15	19	12			2		1		3							52	11,5
20	5	16	29			5											55	9,1
24	9	24	26				1	1									61	3,3
28	5	2	13					2									22	9,1
32	1	6	2			1											10	10,0
36																		
40																		
44																		
48																		
52																		
56																		
60																		
Итого число стволов, шт.	71	99	119			9		9									307	
Итого, % от числа стволов	6,2	8,6	10,3			0,8		0,8									26,6	1,6
Итого запас, кубм	12,2	23,8	30,1			2,8		2,3									71,2	
Итого, % от запаса	2,7	5,2	6,6			0,6		0,5									15,6	1,1

Итоговая

Ступени толщины, см	Количество деревьев по категориям состояния, шт.																Всего деревьев по ступеням	
	I	II	III	IV		V		VI			ветровал, бурелом			аварийные деревья			шт.	в том числе подлежат рубке, %
				НЗ	З	НЗ	З	НЗ	З	О	НЗ	З	О	НЗ	З	О		
1	2	3	4	5	6	7	8	9	10	11	12	13	14	15	16	17	18	19
8	29	25	26	21													101	20,8
12	25	34	40	23				5									127	22,0
16	27	44	51	73		4		5		3							207	41,1
20	21	38	48	116		20	3	4									250	57,2
24	19	43	72	95			1	1					2				233	42,5
28	13	17	35	32		6		2									105	38,1
32	8	29	30	13		1											81	17,3
36	7	12	5	12		3											39	38,5
40	1	2	4	3													10	30,0
44																		
48																		
52																		
56																		
60																		
Итого число стволов, шт.	150	244	311	388		38		20					2				1153	448
Итого, % от числа стволов	13,0	21,2	27,0	33,7		3,3		1,7					0,2				100	38,9
Итого запас, кубм	49,0	99,5	125,7	158,0		17,2		4,5					0,9				454,8	180,6
Итого, % от запаса	10,8	21,9	27,6	34,8		3,8		1,0					0,2				100	39,8

Примечание: НЗ - незаселенное, З - заселенное, О - отработанное вредителями.
Средняя по породе: Ель-3,2; Сосна-2,5; Береза-2,5

1. **Визуальное лесопатологическое обследование.***

Наземное

Дистанционное

1.1. На площади 5,7 га фактическая таксационная характеристика лесного насаждения соответствует (не соответствует) таксационному описанию (нужное подчеркнуть).

Причины несоответствия _____

Список участков с выявленными несоответствиями приведен в приложении 1 к настоящему Акту.

1.2. Лесные насаждения с нарушенной и утраченной устойчивостью выявлены на площади 0,2 га:

Участковое лесничество	Урочище (дача)	Площадь, га		Причина ослабления (гибели)
		с нарушенной устойчивостью	с утраченной устойчивостью	
Монинское	Куровское		0,2	466
	Итого		0,2	

Состояние обследованных лесных насаждений приведено в приложениях 1.1-1.4 к Акту в зависимости от метода проведения ЛПО.

1.3. В обследованных лесных участках прогнозируется:

Прогноз	Площадь, га
Ослабление лесных насаждений	
Усыхание лесных насаждений различной степени	
Развитие очагов вредных организмов	

1.4. Обнаружено загрязнение лесного участка отходами и выбросами:

Промышленными

Бытовыми

Вид загрязнения	Размеры загрязнения			Объем, кубм	Площадь загрязнения
	длина, м	ширина, м	высота, м		

ЗАКЛЮЧЕНИЕ

Оценка текущего санитарного и лесопатологического состояния лесных насаждений, назначенные профилактические мероприятия по защите лесов, агитационные мероприятия:

В квартале № 31 выделе № 13 площадь 0,2 участковое лесничество Монинское наблюдается усыхание насаждения, необходимо проведение инструментального лесопатологического обследования, на оставшейся площади выдела 5,5 га мероприятия не назначаются.

Исполнитель работ по проведению лесопатологического обследования:

ФИО инженер-лесопатолог Островский А.Н.

Подпись _____

Дата обследования _____

01.08.2017

*Раздел включается в акт, в случае проведения лесопатологического обследования визуальным способом.

2. Инструментальное обследование лесного участка.*

2.1. Фактическая таксационная характеристика лесного насаждения соответствует
(не соответствует) (нужное подчеркнуть) таксационному описанию. Причины несоответствия:
Несоответствие таксационного описания на части выдела (0,2 га)

Ведомость лесных участков с выявленными несоответствиями таксационным описаниям
приведена в приложении 1 к Акту.

2.2. Состояние насаждений: с нарушенной устойчивостью
с утраченной устойчивостью

причины повреждения:

Губка корневая

стволовыми вредителями:

Вид вредителя	Порода	Встречаемость (% заселенных деревьев)	Степень заселения (слабая, средняя, сильная)

Повреждено огнём:

Вид пожара	Порода	Состояние корневых лап		Состояние корневой шейки		Подсушивание луба	
		% поврежденных огнём корней	% деревьев с данным повреждением см	ожог корневой шейки по окружности (1/4; 2/4; 3/4; более 3/4)	% деревьев с данным повреждением см	по окружности (1/4; 2/4; 3/4; более 3/4)	% деревьев с данным повреждением см

Поражено болезнями:

Вид	Порода	Встречаемость (% заражённых деревьев)	Степень повреждения (слабая, средняя, сильная)
Губка корневая	Ель	3	единичная
Трутовик ложный осиновый	Осины	3	единичная

2.3. Выборке подлежит 59,4 % от запаса 56,3 % деревьев,


в том числе:

ослабленных	_____ %,	(причины назначения)	_____ ;
сильно ослабленных	_____ %,	(причины назначения)	_____ ;
усыхающих	<u>44,7</u> %,	(причины назначения)	<u>466 358</u> ;
свежего сухостоя	<u>10,7</u> %,		
свежего ветровала:	_____ %,		
свежего бурелома	_____ %,		
старого ветровала:	_____ %,		
старого бурелома	_____ %,		
старого сухостоя	<u>4,0</u> %,		
аварийных	_____ %.		

466 - Губка корневая

358 - Трутовик ложный осиновый

2.4. Полнота лесного насаждения после уборки деревьев, подлежащих рубке, составит
Критическая полнота для данной категории лесных насаждений составляет


0,2
0,3

ЗАКЛЮЧЕНИЕ

С целью предотвращения негативных процессов или снижения ущерба от их воздействия назначено:

Участковое лесничество	Урочище (дача)	Квартал	Выдел	Площадь выдела, га	Вид мероприятия	Площадь мероприятия, га	Порода	Запас на выдел, куб.м	Крайние сроки проведения
Монинское	Куровское	31	13	5,7	ССР	0,2	Е,Б,ОС	43	2017

Ведомость перечета деревьев, назначенных в рубку, и лесного участка прилагаются (приложение 2 и 3 к Акту).

Меры по обеспечению возобновления:

Искусственное лесовосстановление

Мероприятия, необходимые для предупреждения повреждения или поражения смежных насаждений

Сведения для расчета степени повреждения:

год образования старого сухостоя

Прошлые года :

основная причина повреждения древесины

466 :

дата проведения обследований

01.08.2017 :

Исполнитель работ по проведению лесопатологического обследования:

ФИО

Островский А.Н.


Должность

инженер-лесопатолог

Организация

ГБУ «ЛПЦ - Тверьлес»

Подпись



* Раздел включается в акт в случае проведения лесопатологического обследования обследования инструментальным способом.

Ведомость лесных участков с выявленными несоответствиями таксационным описаниям

Источник данных	Год проведения лесосурейства	Номер квартала	Номер выдела	Площадь выдела, га	Целевое назначение лесов	Категория защитных лесов	Номер выдела лесопатологического	Площадь выдела лесопатологического	Выдела, га	Таксационная характеристика										Заложено пробных площадей				
										состав	порода	возраст, лет	средняя высота, м	средний диаметр, см	тип леса	тип условий	местопроизр	полнота	бонитет	запас, куб. м/га	количество, шт	общая площадь, га		
ТО	2007	31	13	5,7	Эксплуатационные леса				0,2	10Б	Б	3	1		ЕЧ	ВЗ	0,7	3	10	1	0,2			
																							7Е2Б1ОС	Е
Ф				5,7																				

Примечание:

ТО - таксационные описания

Ф - фактическая характеристика лесного насаждения

Исполнитель работ по проведению лесопатологического обследования:

ФИО

инженер-лесопатолог Островский А.Н.


Должность

инженер-лесопатолог

Организация

ГБУ «ЛПЦ - Тверьлес»

Подпись



Ведомость перечета деревьев, назначенных в рубку

ВРЕМЕННАЯ ПРОБНАЯ ПЛОЩАДЬ № _____

Субъект РФ Тверская область

Лесничество (лесопарк) Западнодвинское Уч.лесничество Монинское

Квартал 31 Выдел 13 Площадь, 0,2 га,

Номер очага вредных организмов _____ Размер пробной площади 0,2 га,
сплошной (подеревный) перечет

Таксационная характеристика:

тип леса ЕЧ состав 7Е2Б1ОС возраст 90 бонитег 2

полнота 0,6 запас на га 220 возобновление _____

Время и причина ослабления насаждения: _____ Прошлые года

Губка корневая

Тип очага вредных организмов: _____ эпизодический, хронический (подчеркнуть)

Фаза развития очага: _____ начальная, нарастания численности, собственно вспышка, кризис
(подчеркнуть)

Состояние лесного насаждения, намечаемые мероприятия: _____ сильно ослабленное

ССР

Средневзвешенная категория состояния насаждения составляет _____ 3,5

ССР - сплошная санитарная рубка

Исполнитель работ по проведению лесопатологического обследования:

Дата составления документа: 23.10.2017

Телефон 52-31-93

ФИО Островский А.Н.

Должность инженер-лесопатолог

Организация ГБУ «ЛПЦ - Тверьлес»

Подпись _____ 

ВЕДОМОСТЬ ПЕРЕЧЕТА ДЕРЕВЬЕВ

Порода: Ель

Ступени толщины, см	Количество деревьев по категориям состояния, шт.																Всего деревьев по ступеням толщины	
	I	II	III	IV		V		VI			ветровал, бурелом			аварийные деревья			шт.	в том числе подлежат рубке, %
				НЗ	З	НЗ	З	НЗ	З	О	НЗ	З	О	НЗ	З	О		
1	2	3	4	5	6	7	8	9	10	11	12	13	14	15	16	17	18	19
8		1	1	2													4	50,0
12	1		1	9						1							12	83,3
16	1	1	2	5			1	1		1							12	66,7
20	1	1	1	3		1				1							8	62,5
24	2		3	7		2											14	64,3
28		1	1	8		2	1										13	84,6
32	1		1	1													3	33,3
36				2													2	100,0
40																		
44																		
48																		
52																		
56																		
60																		
Итого число стволов, шт.	6	4	10	37		7		4									68	
Итого, % от числа стволов	5,8	3,9	9,7	35,9		6,8		3,9									66,0	46,6
Итого запас, кбм	3	1	4	16		4		1									28	
Итого, % от запаса	6,0	2,9	9,4	36,5		8,6		1,8									65,2	46,9

Порода: Береза

Ступени толщины, см	Количество деревьев по категориям состояния, шт.																Всего деревьев по ступеням толщины	
	I	II	III	IV		V		VI			ветровал, бурелом			аварийные деревья			шт.	в том числе подлежат рубке, %
				НЗ	З	НЗ	З	НЗ	З	О	НЗ	З	О	НЗ	З	О		
1	2	3	4	5	6	7	8	9	10	11	12	13	14	15	16	17	18	19
8																		
12			2														2	
16			3			1											4	25,0
20	1	1	4				1	1									8	25,0
24	2	1	5			1		1									9	11,1
28	1		2														3	
32																		
36																		
40																		
44																		
48																		
52																		
56																		
Итого число стволов, шт.	4	2	16			3		1									26	
Итого, % от числа стволов	3,9	1,9	15,5			2,9		1,0									25,2	3,9
Итого запас, кбм	1,8	0,7	5,2			0,9		0,3									8,9	
Итого, % от запаса	4,1	1,7	12,1			2,1		0,7									20,6	2,8

Порода: **Осина**

Ступени толщины, см	Количество деревьев по категориям состояния, шт.																Всего деревьев по ступеням толщины	
	I	II	III	IV		V		VI			ветровал, бурелом			аварийные деревья			шт.	в том числе подлежат рубке, %
				НЗ	З	НЗ	З	НЗ	З	О	НЗ	З	О	НЗ	З	О		
1	2	3	4	5	6	7	8	9	10	11	12	13	14	15	16	17	18	19
8																		
12																		
16																		
20																		
24		1		1													2	50,0
28			1	3				1									5	80,0
32			1														1	
36				1													1	100,0
40																		
44																		
48																		
52																		
56																		
60																		
Итого число стволов, шт.		1	2	5				1									9	
Итого, % от числа стволов		1,0	1,9	4,8				1,0									8,7	5,8
Итого запас, кубм		0,5	1,5	3,5				0,6									6,1	
Итого, % от запаса		1,0	3,5	8,2				1,5									14,2	9,7

Итоговая

Ступени толщины, см	Количество деревьев по категориям состояния, шт.																Всего деревьев по ступеням	
	I	II	III	IV		V		VI			ветровал, бурелом			аварийные деревья			шт.	в том числе подлежат рубке, %
				НЗ	З	НЗ	З	НЗ	З	О	НЗ	З	О	НЗ	З	О		
1	2	3	4	5	6	7	8	9	10	11	12	13	14	15	16	17	18	19
8		1	1	2													4	50,0
12	1		3	9						1							14	71,4
16	1	1	5	5		1	1	1		1							16	56,3
20	2	2	5	3		1	1	1		1							16	43,8
24	4	2	8	8		3											25	44,0
28	1	1	4	11		2	1	1									21	71,4
32	1		2	1													4	25,0
36				3													3	100,0
40																		
44																		
48																		
52																		
56																		
60																		
Итого число стволов, шт.	10	7	28	42		10		6									103	58
Итого, % от числа стволов	9,7	6,8	27,2	40,8		9,7		5,8									100	56,3
Итого запас, кубм	4,4	2,4	10,8	19,3		4,6		1,7									43,2	25,6
Итого, % от запаса	10,1	5,6	24,9	44,7		10,7		4,0									100	59,4

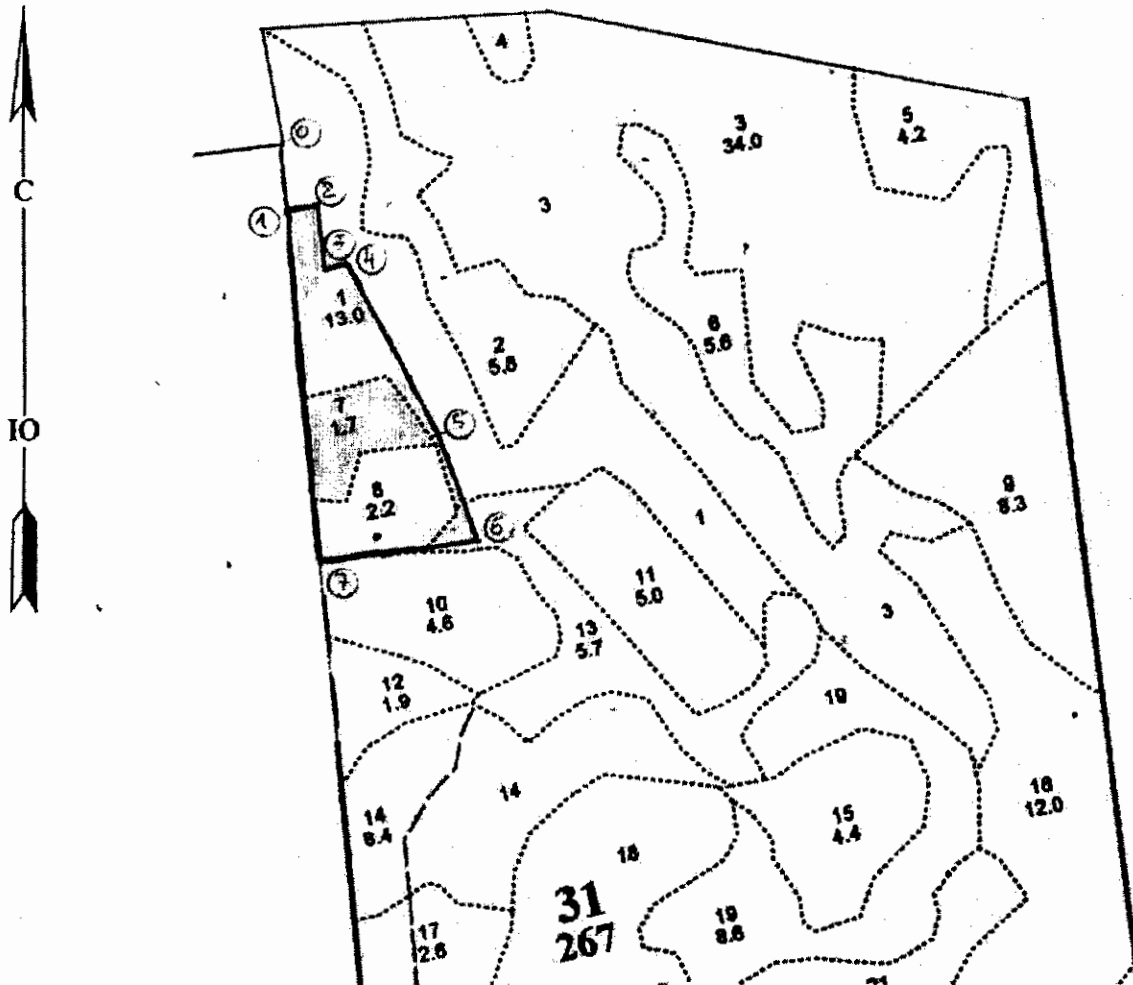
Примечание: НЗ - незаселенное, З - заселенное, О - отработанное вредителями.
Средняя по породе: Ель-3,6; Береза-2,8; Осина-3,7

Абрис

лесного участка, намеченного под лесопатологическое обследование на 2017 год
в лесном квартале № 31, лесотаксационный выдел 1, 7, 8, 13, площадь 6,4 га
(по материалам лесоустройства — Куровское лесничество)

Монинского участкового лесничества

М 1:10 000



№ выдела	Ленты (круговые площадки) перечета				площадь, га
	№ ленты (площадки)	длина, м	ширина, м	радиус, м	
1,7,8,13	сплошной перечет				6,4

№ выдела	Площадь, га
1	2,30
7	1,70
8	2,20
13	0,20
Итого:	6,40

Номера точек	Координаты		Румбы линий	Длина, м
0	56° 07' 40,0" N	32° 37' 42,3" E	ЮВ : 06° 15'	100
1	56° 07' 37,1" N	32° 37' 42,7" E	СВ : 81° 00'	40
2	56° 07' 37,3" N	32° 37' 44,4" E	ЮВ : 06° 00'	88
3	56° 07' 33,8" N	32° 37' 44,0" E	СВ : 71° 30'	31
4	56° 07' 35,1" N	32° 37' 46,1" E	ЮВ : 28° 30'	270
5	56° 07' 25,9" N	32° 37' 52,2" E	ЮВ : 21° 00'	160
6	56° 07' 20,5" N	32° 37' 52,0" E	ЮЗ : 84° 00'	221
7	56° 07' 21,5" N	32° 37' 40,7" E	СЗ : 05° 15'	484
1	56° 07' 37,1" N	32° 37' 42,7" E		

УСЛОВНЫЕ ОБОЗНАЧЕНИЯ

- лесной участок, намеченный под лесопатологическое обследование
- границы лесного участка, привязка к квартальной сети

Исполнитель работ по проведению лесопатологического обследования **Островский А.Н.**

Дата составления: 23.10.2017

телефон: 52-31-93

(Ф. И. О.)

(Подпись)

1. Визуальное лесопатологическое обследование.*

Наземное

Дистанционное

1.1. На площади 1,9 га фактическая таксационная характеристика лесного насаждения соответствует (не соответствует) таксационному описанию (нужное подчеркнуть).

Причины несоответствия _____

Список участков с выявленными несоответствиями приведен в приложении 1 к настоящему Акту.

1.2. Лесные насаждения с нарушенной и утраченной устойчивостью выявлены на площади 0,7 га:

Участковое лесничество	Урочище (дача)	Площадь, га		Причина ослабления (гибели)
		с нарушенной устойчивостью	с утраченной устойчивостью	
Монинское	Куровское		0,7	466
	Итого		0,7	

Состояние обследованных лесных насаждений приведено в приложениях 1.1-1.4 к Акту в зависимости от метода проведения ЛПО.

1.3. В обследованных лесных участках прогнозируется:

Прогноз	Площадь, га
Ослабление лесных насаждений	
Усыхание лесных насаждений различной степени	
Развитие очагов вредных организмов	

1.4. Обнаружено загрязнение лесного участка отходами и выбросами:

Промышленными

Бытовыми

Вид загрязнения	Размеры загрязнения			Объем, кубм	Площадь загрязнения
	длина, м	ширина, м	высота, м		

ЗАКЛЮЧЕНИЕ

Оценка текущего санитарного и лесопатологического состояния лесных насаждений, назначенные профилактические мероприятия по защите лесов, агитационные мероприятия:

В квартале № 31 выделе № 12 площадь 0,7 участковое лесничество Монинское наблюдается усыхание насаждения, необходимо проведение инструментального лесопатологического обследования, на оставшейся площади выдела 1,2 га мероприятия не назначаются.

Исполнитель работ по проведению лесопатологического обследования:

ФИО инженер-лесопатолог Островский А.Н.

Подпись _____

Дата обследования _____

01.08.2017

*Раздел включается в акт, в случае проведения лесопатологического обследования визуальным способом.

2. Инструментальное обследование лесного участка.*

2.1. Фактическая таксационная характеристика лесного насаждения соответствует (не соответствует) (нужное подчеркнуть) таксационному описанию. Причины несоответствия: Несоответствие таксационного описания на части выдела (0,7 га)

Ведомость лесных участков с выявленными несоответствиями таксационным описаниям приведена в приложении 1 к Акту.

2.2. Состояние насаждений: с нарушенной устойчивостью
с утраченной устойчивостью

причины повреждения: Губка корневая, Губка корневая

стволовыми вредителями:

Вид вредителя	Порода	Встречаемость (% заселенных деревьев)	Степень заселения (слабая, средняя, сильная)

Повреждено огнём:

Вид пожара	Порода	Состояние корневых лап		Состояние корневой шейки		Подсушивание луба	
		% поврежденных огнём корней	% деревьев с данным повреждением	ожог корневой шейки по окружности (1/4; 2/4; 3/4; более 3/4)	% деревьев с данным повреждением	по окружности (1/4; 2/4; 3/4; более 3/4)	% деревьев с данным повреждением

Поражено болезнями:

Вид	Порода	Встречаемость (% заражённых деревьев)	Степень повреждения (слабая, средняя, сильная)
Губка корневая	Сосна	6	единичная
Губка корневая	Ель	5	единичная

2.3. Выборке подлежит 56,9 % от запаса 56,2 % деревьев,

в том числе:

ослабленных _____ %, (причины назначения) _____ ;
 сильно ослабленных _____ %, (причины назначения) _____ ;
 усыхающих 44,0 %, (причины назначения) 466 371 ;
 свежего сухостоя 8,1 %;
 свежего ветровала: _____ %;
 свежего бурелома _____ %;
 старого ветровала: _____ %;
 старого бурелома _____ %;
 старого сухостоя 4,8 %;
 аварийных _____ %.

466 - Губка корневая

371 - Рак смоляной

2.4. Полнота лесного насаждения после уборки деревьев, подлежащих рубке, составит Критическая полнота для данной категории лесных насаждений составляет

0,3 0,2

ЗАКЛЮЧЕНИЕ

С целью предотвращения негативных процессов или снижения ущерба от их воздействия назначено:

Участковое лесничество	Урочище (дача)	Квартал	Выдел	Площадь выдела, га	Вид мероприятия	Площадь мероприятия, га	Порода	Запас на выдел, куб.м	Крайние сроки проведения
Монинское	Куровское	31	12	1,9	ССР	0,7	С,Е,Б	145	2017

Ведомость перечета деревьев, назначенных в рубку, и лесного участка прилагаются (приложение 2 и 3 к Акту).

Меры по обеспечению возобновления:

Искусственное лесовосстановление

Мероприятия, необходимые для предупреждения повреждения или поражения смежных насаждений

Сведения для расчета степени повреждения:

год образования старого сухостоя

Прошлые года :

основная причина повреждения древесины

466 :

дата проведения обследований

01.08.2017 :

Исполнитель работ по проведению лесопатологического обследования:

ФИО

Островский А.Н.

Должность

инженер-лесопатолог

Организация

ГБУ «ЛПЦ - Тверьлес»

Подпись



* Раздел включается в акт в случае проведения лесопатологического обследования обследования инструментальным способом.

Ведомость лесных участков с выявленными несоответствиями таксационным описаниям

Источник данных	Год проведения лесосурейства	Номер квартала	Номер выдела	Площадь выдела, га	Целевое назначение лесов	Категория защитных лесов	Номер выдела лесопатологического	Площадь выдела лесопатологического	Выдела, га	Таксационная характеристика										Заложено пробных площадей		
										состав	попада	возраст, лет	средняя высота, м	средний диаметр, см	тип леса	тип условий	местопроизр	полнота	бонитет	запас, куб. м/га	КОЛИЧЕСТВО, ШТ	общая площадь, га
ТО	2006	31	12	1,9	Эксплуатационные леса			0,7		С	120	23	32	СДМ	В4	0,5	3	200	1	0,7	9С1Б	
																						С
Ф				1,9																		

Примечание:

ТО - таксационные описания

Ф - фактическая характеристика лесного насаждения

Исполнитель работ по проведению лесопатологического обследования:

ФИО

инженер-лесопатолог Островский А.Н.

Подпись



Должность

инженер-лесопатолог

Организация

ГБУ «ЛПЦ - Тверьлес»

Ведомость перечета деревьев, назначенных в рубку

ВРЕМЕННАЯ ПРОБНАЯ ПЛОЩАДЬ № _____

Субъект РФ Тверская область

Лесничество (лесопарк) Западнодвинское Уч.лесничество Монинское

Квартал 31 Выдел 12 Площадь, 0,7 га,

Номер очага вредных организмов _____ Размер пробной площади 0,7 га,
сплошной (нодеревный) перечет

Таксационная характеристика:

тип леса СДМ состав 4С4Е2Б возраст 130 бонитет 3

полнота 0,5 запас на га 210 возобновление _____

Время и причина ослабления насаждения: _____ Прошлые года

Губка корневая

Тип очага вредных организмов: _____ эпизодический, хронический (подчеркнуть)

Фаза развития очага: _____ начальная, нарастания численности, собственно вснышка, кризис
(подчеркнуть)

Состояние лесного насаждения, намечаемые мероприятия: _____ сильно ослабленное

ССР

Средневзвешенная категория состояния насаждения составляет _____ 3,4

ССР - сплошная санитарная рубка

Исполнитель работ по проведению лесопатологического обследования:

Дата составления документа: 23.10.2017 Телефон 52-31-93

ФИО Островский А.Н. Подпись _____

Должность инженер-лесопатолог

Организация ГБУ «ЛПЦ - Тверьлес»

ВЕДОМОСТЬ ПЕРЕЧЕТА ДЕРЕВЬЕВ

Порода: **Сосна**

Ступени толщины, см	Количество деревьев по категориям состояния, шт.																Всего деревьев по ступеням толщины	
	I	II	III	IV		V		VI			ветровал, бурелом			аварийные деревья			шт.	в том числе подлежат рубке, %
				НЗ	З	НЗ	З	НЗ	З	О	НЗ	З	О	НЗ	З	О		
	2	3	4	5	6	7	8	9	10	11	12	13	14	15	16	17	18	19
1																		
8																		
12																		
16		1		2													3	66,7
20	2	1															3	
24	2		1	2													5	40,0
28	1			4		4											9	88,9
32		1	1	8			1										11	81,8
36	1	2	1	5		2											11	63,6
40		1	1	3													5	60,0
44		3		5		1											9	66,7
48		1		1				1									3	66,7
52																		
56																		
60																		
Итого число стволов, шт.	6	10	4	30		8		1									59	
Итого, % от числа стволов	1,5	2,5	1,0	7,5		2,0		0,3									14,8	9,8
Итого запас, кбм	3	12	4	30		7		2									58	
Итого, % от запаса	2,2	8,2	2,6	21,0		5,0		1,4									40,4	27,4

Порода: **Ель**

Ступени толщины, см	Количество деревьев по категориям состояния, шт.																Всего деревьев по ступеням толщины	
	I	II	III	IV		V		VI			ветровал, бурелом			аварийные деревья			шт.	в том числе подлежат рубке, %
				НЗ	З	НЗ	З	НЗ	З	О	НЗ	З	О	НЗ	З	О		
	2	3	4	5	6	7	8	9	10	11	12	13	14	15	16	17	18	19
1																		
8		4	1	10					1								16	68,8
12	6	9	8	42		2	5		4								76	69,7
16	3	1	5	38			3	3	1								54	83,3
20	3	2	7	20		2	1	3	2								40	70,0
24		4	5	21		3		1									34	73,5
28	1	2	4	8													15	53,3
32		1	1	2													4	50,0
36			1	1													2	50,0
40			1														1	
44																		
48																		
52																		
56																		
Итого число стволов, шт.	13	23	33	142		16		15									242	
Итого, % от числа стволов	3,3	5,8	8,3	35,8		4,0		3,8									61,0	43,6
Итого запас, кбм	2,5	5,6	12,2	33,3		3,2		2,9									59,6	
Итого, % от запаса	1,7	3,9	8,4	23,0		2,2		2,0									41,2	27,2

Порода: **Береза**

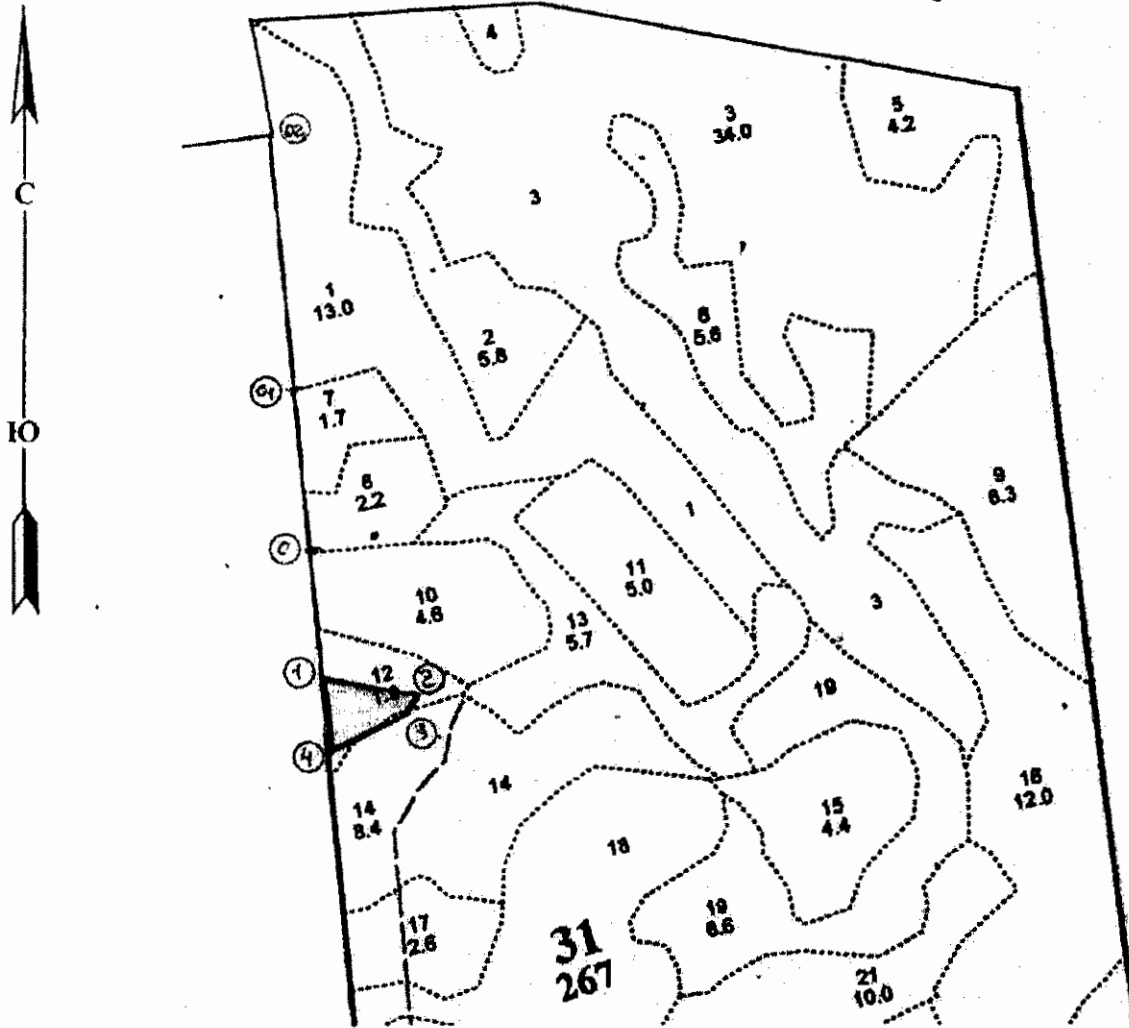
Ступени толщины, см	Количество деревьев по категориям состояния, шт.															Всего деревьев по ступеням толщины		
	I	II	III	IV		V		VI			ветровал, бурелом			аварийные деревья			шт.	в том числе подлежат рубке, %
				НЗ	З	НЗ	З	НЗ	З	О	НЗ	З	О	НЗ	З	О		
1	2	3	4	5	6	7	8	9	10	11	12	13	14	15	16	17	18	19
8			3														3	
12	4	3	13			1	2										23	13,0
16	2	5	10				1	1									19	10,5
20	1	4	11			1		2									19	15,8
24	7	6	8														21	
28	2	1	4			1		2									10	30,0
32		1															1	
36																		
40																		
44																		
48																		
52																		
56																		
60																		
Итого число стволов, шт.	16	20	49			6		5									96	
Итого, % от числа стволов	4,0	5,0	12,3			1,5		1,3									24,2	2,8
Итого запас, кубм	5,2	6,3	11,9			1,3		2,0									26,7	
Итого, % от запаса	3,6	4,3	8,2			0,9		1,4									18,5	2,3

Итоговая		Количество деревьев по категориям состояния, шт.															Всего деревьев по ступеням	
Ступени толщины, см	I	II	III	IV		V		VI			ветровал, бурелом			аварийные деревья			шт.	в том числе подлежат рубке, %
				НЗ	З	НЗ	З	НЗ	З	О	НЗ	З	О	НЗ	З	О		
1	2	3	4	5	6	7	8	9	10	11	12	13	14	15	16	17	18	19
8		4	4	10					1								19	57,9
12	10	12	21	42		3	7		4								99	56,6
16	5	7	15	40			4	4	1								76	64,5
20	6	7	18	20		3	1	5	2								62	50,0
24	9	10	14	23		3		1									60	45,0
28	4	3	8	12		5		2									34	55,9
32		3	2	10			1										16	68,8
36	1	2	2	6		2											13	61,5
40		1	2	3													6	50,0
44		3		5		1											9	66,7
48		1		1				1									3	66,7
52																		
56																		
60																		
Итого число стволов, шт.	35	53	86	172		30		21									397	223
Итого, % от числа стволов	8,8	13,4	21,7	43,3		7,6		5,3									100	56,2
Итого запас, км	10,8	23,8	27,9	63,7		11,8		6,9									144,8	82,3
Итого, % от запаса	7,5	16,4	19,3	44,0		8,1		4,8									100	56,9

Примечание: НЗ - незаселенное, З - заселенное, О - отработанное вредителями.
Средняя по породе: Сосна-3,5; Ель-3,6; Береза-2,6

Абрис

лесного участка, намеченного под лесопатологическое обследование на 2017 год
в лесном квартале № 31, лесотаксационный выдел 12, площадь 0,7 га
(по материалам лесоустройства — Куровское лесничество)
Монинского участкового лесничества
М 1:10 000



№ выдела	Ленты (круговые площадки) перечета				
	№ ленты (площадки)	длина, м	ширина, м	радиус, м	площадь, га
12	сплошной пересчет				0,7

Номера точек	Координаты		Румбы линий	Длина, м
02	56° 07' 40,0" N	32° 37' 42,5" E	ЮВ : 06° 15'	360
01	56° 07' 28,6" N	32° 37' 41,4" E		224
0	56° 07' 21,5" N	32° 37' 40,7" E	ЮВ : 06° 00'	183
1	56° 07' 15,7" N	32° 37' 39,8" E	ЮВ : 78° 30'	130
2	56° 07' 13,6" N	32° 37' 46,1" E		27
3	56° 07' 12,7" N	32° 37' 45,7" E	ЮЗ : 29° 00'	114
4	56° 07' 12,0" N	32° 37' 39,7" E	СЗ : 06° 30'	100
1	56° 07' 15,7" N	32° 37' 39,8" E		

УСЛОВНЫЕ ОБОЗНАЧЕНИЯ

- лесной участок, намеченный под лесопатологическое обследование
- границы лесного участка, привязка к квартальной сети

Исполнитель работ по проведению лесопатологического обследования Островский А.Н
Дата составления: 23.10.2017 телефон: 52-31-93 / (Ф.И.О.)

(Подпись)