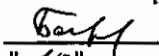


"УТВЕРЖДАЮ"
Министр лесного хозяйства
Тверской области
 Барышков В.В.
"10" 11 2017 г.

Акт
лесопатологического обследования № 747
лесных насаждений Тверского лесничества (лесопарка)
Тверской области (субъекта Российской Федерации)

Способ лесопатологического обследования:

1. Визуальный
2. Инструментальный

Место проведения

Участковое лесничество	Урочище (дача)	Квартал (кварталы)	Выдел (выделы)	Площадь, га
Первомайское		59	5	6,7
Первомайское		59	4	20,9
Первомайское		59	11	10,3

Лесопатологическое обследование проведено на общей площади 37,9 га.



1. Визуальное лесопатологическое обследование.*

Наземное

Дистанционное

1.1. На площади **20,9** га фактическая таксационная характеристика лесного насаждения соответствует (не соответствует) таксационному описанию (нужное подчеркнуть).

Причины несоответствия _____

Список участков с выявленными несоответствиями приведен в приложении 1 к настоящему Акту.

1.2. Лесные насаждения с нарушенной и утраченной устойчивостью выявлены на площадн 4,5 га:

Участковое лесничество	Урочище (дача)	Площадь, га		Причина ослабления (гибели)
		с нарушенной устойчивостью	с утраченной устойчивостью	
Первомайское			4,5	466
	Итого		4,5	

Состояние обследованных лесных насаждений приведено в приложениях 1.1-1.4 к Акту в зависимости от метода проведения ЛПО.

1.3. В обследованных лесных участках прогнозируется:

Прогноз	Площадь, га
Ослабление лесных насаждений	
Усыхание лесных насаждений различной степени	
Развитие очагов вредных организмов	

1.4. Обнаружено загрязнение лесного участка отходами и выбросами:

Промышленными

Бытовыми

Вид загрязнения	Размеры загрязнения			Объем, кубм	Площадь загрязнения
	длина, м	ширина, м	высота, м		

ЗАКЛЮЧЕНИЕ

Оценка текущего санитарного и лесопатологического состояния лесных насаждений, назначенные профилактические мероприятия по защите лесов, агитационные мероприятия:

В квартале № 59 выделе № 4 площадь 4,5 участковое лесничество Первомайское наблюдается усыхание насаждения, необходимо проведение инструментального лесопатологического обследования, на оставшейся площади выдела 16,4 га мероприятия не назначаются

Исполнитель работ по проведению лесопатологического обследования:

ФИО инженер-лесопатолог **Островский А.Н.**

Подпись _____

Дата обследования

01.08.2017

*Раздел включается в акт, в случае проведения лесопатологического обследования визуальным способом.

2. Инструментальное обследование лесного участка.*

2.1. Фактическая таксационная характеристика лесного насаждения соответствует
(не соответствует) (нужное подчеркнуть) таксационному описанию. Причины несоответствия:

Ведомость лесных участков с выявленными несоответствиями таксационным описаниям приведена в приложении 1 к Акту.

2.2. Состояние насаждений: с нарушенной устойчивостью
с утраченной устойчивостью

причины повреждения:
Губка корневая, Рак смоляной

стволовыми вредителями:

Вид вредителя	Порода	Встречаемость (% заселенных деревьев)	Степень заселения (слабая, средняя, сильная)

Повреждено огнём:

Вид пожара	Порода	Состояние корневых лап		Состояние корневой шейки		Подсушивание луба	
		% поврежденных огнём корней	% деревьев с данным повреждением	ожог корневой шейки по окружности (1/4; 2/4; 3/4; более 3/4)	% деревьев с данным повреждением	по окружности (1/4; 2/4; 3/4; более 3/4)	% деревьев с данным повреждением

Поражено болезнями:

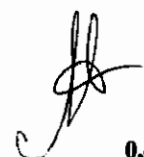
Вид	Порода	Встречаемость (% заражённых деревьев)	Степень заражения (слабая, средняя, сильная)
Рак смоляной	Сосна	1	единичная
Губка корневая	Ель	5	единичная

2.3. Выборке подлежит 39,5 % от запаса 41,9 % деревьев,
в том числе:

ослабленных	_____ %,	(причины назначения)	_____ ;
сильно ослабленных	_____ %,	(причины назначения)	_____ ;
усыхающих	<u>33,9</u> %,	(причины назначения)	<u>466</u> <u>371</u> ;
свежего сухостоя	<u>2,5</u> %,		
свежего ветровала:	_____ %,		
свежего бурелома	_____ %,		
старого ветровала:	_____ %,		
старого бурелома	_____ %,		
старого сухостоя	<u>3,1</u> %,		
аварийных	_____ %.		

466 - Губка корневая
371 - Рак смоляной

2.4. Полиота лесного насаждения после уборки деревьев, подлежащих рубке, составит
Критическая полнота для данной категории лесных насаждений составляет


0,5 0,4

ЗАКЛЮЧЕНИЕ

С целью предотвращения негативных процессов или снижения ущерба от их воздействия назначено:

Участковое лесничество	Урочище (дача)	Квартал	Выдел	Площадь выдела, га	Вид мероприятия	Площадь мероприятия, га	Порода	Запас на выдел, куб.м	Крайние сроки проведения
Первомайское		59	4	20,9	ССР	4,5	Е,С	855	2017

Ведомость перечета деревьев, назначенных в рубку, и лесного участка прилагаются (приложение 2 и 3 к Акту).

Меры по обеспечению возобновления:

Искусственное лесовосстановление

Мероприятия, необходимые для предупреждения повреждения или поражения смежных насаждений

Сведения для расчета степени повреждения:

год образования старого сухостоя

Прошлые года ;

основная причина повреждения древесины

466 ;

дата проведения обследований

01.08.2017 ;

Исполнитель работ по проведению лесопатологического обследования:

ФИО

Островский А.Н.

Должность

инженер-лесопатолог

Организация

ГБУ «ЛПЦ - Тверьлес»

Подпись



* Раздел включается в акт в случае проведения лесопатологического обследования обследования инструментальным способом.

Ведомость перечета деревьев, назначенных в рубку
ВРЕМЕННАЯ ПРОБНАЯ ПЛОЩАДЬ № _____

Субъект РФ Тверская область
Лесничество (лесопарк) Тверское Уч.лесничество Первомайское
Квартал 59 Выдел 4 Площадь, 4,5 га,
Номер очага вредных организмов _____ Размер пробной площади 0,4 га,
ленточный перечет

Таксационная характеристика:

тип леса ЕЧ состав 8Е2С возраст 65 бонитет 2
полнота 0,6 запас на га 190 возобновление _____

Время и причина ослабления насаждения: _____ Прошлые года

Губка корневая, Рак смоляной

Тип очага вредных организмов: _____ эпизодический, хронический (подчеркнуть)

Фаза развития очага: _____ начальная, нарастания численности, собственно вспышка, кризис
(подчеркнуть)

Состояние лесного насаждения, намечаемые мероприятия: _____ сильно ослабленное
_____ ССР

Средневзвешенная категория состояния насаждения составляет _____ 3,1

ССР - сплошная санитарная рубка

Исполнитель работ по проведению лесопатологического обследования:

Дата составления документа: 25.10.2017 Телефон 52-31-93

ФИО Островский А.Н. Подпись _____
Должность инженер-лесопатолог
Организация ГБУ «ЛПЦ - Тверьлес»

ВЕДОМОСТЬ ПЕРЕЧЕТА ДЕРЕВЬЕВ

Порода: Ель

Ступени толщины, см	Количество деревьев по категориям состояния, шт.																Всего деревьев по ступеням толщины	
	I	II	III	IV		V		VI			ветровал, бурелом			аварийные деревья			шт.	в том числе подлежат рубке, %
				НЗ	З	НЗ	З	НЗ	З	О	НЗ	З	О	НЗ	З	О		
1	2	3	4	5	6	7	8	9	10	11	12	13	14	15	16	17	18	19
8										1							6	50,0
12	1	2					2			1							16	68,8
16	2	1	2	5			4			2							21	47,6
20	2	3	6	9			1										21	61,9
24	1	2	5	11			1			1							14	64,3
28	1	1	3	8						1							6	33,3
32	2	1	1	2													7	14,3
36		1	5	1													1	100,0
40				1													1	
44			1														1	
48																		
52																		
56																		
60																		
Итого число стволов, шт.	9	11	23	37			8		5								93	
Итого, % от числа стволов	6,4	7,8	16,3	26,2			5,7		3,5								66,0	35,5
Итого запас, кубм	6	7	19	23			2		2								58	
Итого, % от запаса	8,4	8,9	25,7	31,7			2,5		2,5								79,7	36,7

Порода: Сосна

Ступени толщины, см	Количество деревьев по категориям состояния, шт.																Всего деревьев по ступеням толщины	
	I	II	III	IV		V		VI			ветровал, бурелом			аварийные деревья			шт.	в том числе подлежат рубке, %
				НЗ	З	НЗ	З	НЗ	З	О	НЗ	З	О	НЗ	З	О		
1	2	3	4	5	6	7	8	9	10	11	12	13	14	15	16	17	18	19
8																	10	
12	2	5	3														16	37,5
16	1	1	8	5						1							11	18,2
20	1	3	5	1						1							4	25,0
24	1	1	1	1													2	
28		1	1														4	
32		2	2														1	
36			1															
40																		
44																		
48																		
52																		
56																		
Итого число стволов, шт.	5	13	21	7					2								48	
Итого, % от числа стволов	3,5	9,2	14,9	5,0					1,4								34,0	6,4
Итого запас, кубм	1,1	4,4	7,2	1,6					0,5								14,9	
Итого, % от запаса	1,5	6,0	9,9	2,2					0,6								20,3	2,8

Итоговая

Ступени толщины, см	Количество деревьев по категориям состояния, шт.																Всего деревьев по ступеням	
	I	II	III	IV		V		VI			ветровал, бурелом			аварийные деревья			шт.	в том числе подлежат рубке, %
				НЗ	З	НЗ	З	НЗ	З	О	НЗ	З	О	НЗ	З	О		
1	2	3	4	5	6	7	8	9	10	11	12	13	14	15	16	17	18	19
8																		
12	3	7	3				2			1							16	18,8
16	3	2	10	10			4			3							32	53,1
20	3	6	11	10			1			1							32	37,5
24	2	3	6	12			1			1							25	56,0
28	1	2	4	8						1							16	56,3
32	2	3	3	2													10	20,0
36		1	6	1													8	12,5
40				1													1	100,0
44			1														1	
48																		
52																		
56																		
60																		
Итого число стволов, шт.	14	24	44	44			8		7								141	59
Итого, % от числа стволов	9,9	17,0	31,2	31,2			6,1		5,0								100	41,9
Итого запас, кубм	7,3	11,0	26,1	24,9			1,8		2,3								73,3	29,0
Итого, % от запаса	9,9	15,0	35,6	33,9			2,5		3,1								100	39,5

Примечание: НЗ - незаселенное, З - заселенное, О - отработанное вредителями.
Средняя по породе: Ель-3,2; Сосна-2,7

1. Визуальное лесопатологическое обследование.*

Наземное Дистанционное

1.1. На площади 6,7 га фактическая таксационная характеристика лесного насаждения соответствует (не соответствует) таксационному описанию (нужное подчеркнуть).

Причины несоответствия Несоответствие таксационного описания на части выдела (0,4 га)

Список участков с выявленными несоответствиями приведен в приложении 1 к настоящему Акту.

1.2. Лесные насаждения с нарушенной и утраченной устойчивостью выявлены на площади 0,4 га:

Участковое лесничество	Урочище (дача)	Площадь, га		Причина ослабления (гибели)
		с нарушенной устойчивостью	с утраченной устойчивостью	
Первомайское			0,4	466
	Итого		0,4	

Состояние обследованных лесных насаждений приведено в приложениях 1.1-1.4 к Акту в зависимости от метода проведения ЛПО.

1.3. В обследованных лесных участках прогнозируется:

Прогноз	Площадь, га
Ослабление лесных насаждений	
Усыхание лесных насаждений различной степени	
Развитие очагов вредных организмов	

1.4. Обнаружено загрязнение лесного участка отходами и выбросами:

Промышленными Бытовыми

Вид загрязнения	Размеры загрязнения			Объем, куб. м	Площадь загрязнения
	длина, м	ширина, м	высота, м		

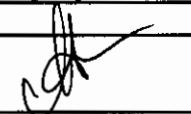
ЗАКЛЮЧЕНИЕ

Оценка текущего санитарного и лесопатологического состояния лесных насаждений, назначенные профилактические мероприятия по защите лесов, агитационные мероприятия:

В квартале № 59 выделе № 5 площадь 0,4 участковое лесничество Первомайское наблюдается усыхание насаждения, необходимо проведение инструментального лесопатологического обследования, на оставшейся площади выдела 6,3 га мероприятия не назначаются

Исполнитель работ по проведению лесопатологического обследования:

ФИО инженер-лесопатолог Островский А.Н.

Подпись 

Дата обследования 01.08.2017

*Раздел включается в акт, в случае проведения лесопатологического обследования визуальным способом.

2. Инструментальное обследование лесного участка.*

2.1. Фактическая таксационная характеристика лесного насаждения соответствует
(не соответствует) (нужное подчеркнуть) таксационному описанию. Причины несоответствия:
Несоответствие таксационного описания на части выдела (0,4 га)

Ведомость лесных участков с выявленными несоответствиями таксационным описаниям
приведена в приложении 1 к Акту.

2.2. Состояние насаждений: с нарушенной устойчивостью
с утраченной устойчивостью

причины повреждения:
Губка корневая, Рак смоляной

стволовыми вредителями:

Вид вредителя	Порода	Встречаемость (% заселенных деревьев)	Степень заселения (слабая, средняя, сильная)

Повреждено огнём:

Вид пожара	Порода	Состояние корневых лап		Состояние корневой шейки		Подсушивание луба	
		% поврежденных огнём корней	% деревьев с данным повреждением	ожог корневой шейки по окружности (1/4; 2/4; 3/4; более 3/4)	% деревьев с данным повреждением	по окружности (1/4; 2/4; 3/4; более 3/4)	% деревьев с данным повреждением

Поражено болезнями:

Вид	Порода	Встречаемость (% заражённых деревьев)	Степень заражения (слабая, средняя, сильная)
Рак смоляной	Сосна	1	единичная
Губка корневая	Ель	6	единичная

2.3. Выборке подлежит 60,4 % от запаса 53,1 % деревьев,


в том числе:

ослабленных	_____ %,	(причины назначения)	_____ ;
сильно ослабленных	_____ %,	(причины назначения)	_____ ;
усыхающих	<u>38,2</u> %,	(причины назначения)	<u>466 371</u> ;
свежего сухостоя	<u>8,8</u> %,		
свежего ветровала:	_____ %,		
свежего бурелома	_____ %,		
старого ветровала:	_____ %,		
старого бурелома	_____ %,		
старого сухостоя	<u>13,4</u> %,		
аварийных	_____ %.		

466 - Губка корневая

371 - Рак смоляной

2.4. Полнота лесного насаждения после уборки деревьев, подлежащих рубке, составит
Критическая полнота для данной категории лесных насаждений составляет


0,3 0,2

ЗАКЛЮЧЕНИЕ

С целью предотвращения негативных процессов или снижения ущерба от их воздействия назначено:

Участковое лесничество	Урочище (дача)	Квартал	Выдел	Площадь выдела, га	Вид мероприятия	Площадь мероприятия, га	Порода	Запас на выдел, куб.м	Крайние сроки проведения
Первомайское		59	5	6,7	ССР	0,4	Е.С.Б	76	2017

Ведомость перечета деревьев, назначенных в рубку, и лесного участка прилагаются (приложение 2 и 3 к Акту).

Меры по обеспечению возобновления:

Искусственное лесовосстановление

Мероприятия, необходимые для предупреждения повреждения или поражения смежных насаждений

Сведения для расчета степени повреждения:

год образования старого сухостоя

Прошлые года :

основная причина повреждения древесины

466 :

дата проведения обследований

01.08.2017 :

Исполнитель работ по проведению лесопатологического обследования:

ФИО Островский А.Н.

Должность инженер-лесопатолог

Организация ГБУ «ЛПЦ - Тверьлес»

Подпись



* Раздел включается в акт в случае проведения лесопатологического обследования обследования инструментальным способом.

Ведомость лесных участков с выявленными несоответствиями таксационным описаниям

Источник данных	Год проведения лесосурьства	Номер квартала	Номер выдела	Площадь выдела, га	Целевое назначение лесов	Категория защитных лесов	Номер выдела лесопатологического	Площадь выдела лесопатологического	Таксационная характеристика										Заложено пробных площадей		
									лес, в 1 поясах зон сан. охр. источн. водоснаб.	лесопатологического	выдела	выдела, га	состав	попоя	возраст, лет	средняя высота, м	средний диаметр, см	тип леса	тип условий	местополож	полнота
ТО	2007	59	5	6,7	Защитные леса			0,4		Б	40	13	12	ЕПРЧ	С4	0,6	3	70	1	0,4	
				65							20	24	ЕЧ	В3	0,6	2	190				
Ф				6,7						Е											

Примечание: не соответствие таксационному описанию из-за ошибки лесосурьства

ТО - таксационные описания

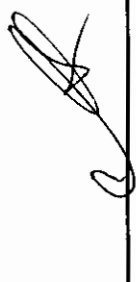
Ф - фактическая характеристика лесного насаждения

Исполнитель работ по проведению лесопатологического обследования:

ФИО

инженер-лесопатолог **Островский А.Н.**

Подпись



Должность

инженер-лесопатолог

Организация

ГБУ «ЛПЦ - Тверьлес»

Ведомость перечета деревьев, назначенных в рубку

ВРЕМЕННАЯ ПРОБНАЯ ПЛОЩАДЬ № _____

Субъект РФ Тверская область
Лесничество (лесопарк) Тверское Уч.лесничество Первомайское
Квартал 59 Выдел 5 Площадь, 0,4 га,
Номер очага вредных организмов _____ Размер пробной площади 0,4 га,
сплошной (подеревный) перечет

Таксационная характеристика:

тип леса ЕЧ состав 6Е1СЗБ возраст 65 бонитет 2
полнота 0,6 запас на га 190 возобновление _____

Время и причина ослабления насаждения: _____ Прошлые года

Губка корневая, Рак смоляной

Тип очага вредных организмов: _____ эпизодический, хронический (подчеркнуть)

Фаза развития очага: _____ начальная, нарастания численности, собственно вспышка, кризис
(подчеркнуть)

Состояние лесного насаждения, намечаемые мероприятия: _____ сильно ослабленное
_____ ССР

Средневзвешенная категория состояния насаждения составляет _____ 3,5

ССР - сплошная санитарная рубка

Исполнитель работ по проведению лесопатологического обследования:

Дата составления документа: 25.10.2017 Телефон 52-31-93

ФИО Островский А.Н. Подпись _____
Должность инженер-лесопатолог
Организация ГБУ «ЛПЦ - Тверьлес»

ВЕДОМОСТЬ ПЕРЕЧЕТА ДЕРЕВЬЕВ

Порода: Ель

Ступени толщины, см	Количество деревьев по категориям состояния, шт.																Всего деревьев по ступеням толщины		
	I	II	III	IV		V		VI			ветровал, бурелом			аварийные деревья			шт.	в том числе подлежат рубке, %	
				НЗ	З	НЗ	З	НЗ	З	О	НЗ	З	О	НЗ	З	О			
1	2	3	4	5	6	7	8	9	10	11	12	13	14	15	16	17	18	19	
8																		1	100,0
12											1							1	
16	2	1		5														8	62,5
20		1		2														3	66,7
24	1			11			1											13	92,3
28	1		1	16						1								19	89,5
32	1	1	1	1			1				4							9	66,7
36		1		2														3	66,7
40				1														1	100,0
44																			
48																			
52																			
56																			
60																			
Итого число стволов, шт.	5	4	2	38			2		6									57	
Итого, % от числа стволов	3,9	3,1	1,6	29,7			1,6		4,6									44,4	35,9
Итого запас, кубм	4	4	3	27			2		8									47	
Итого, % от запаса	4,7	5,1	3,5	35,4			3,1		10,9									62,7	49,4

Порода: Сосна

Ступени толщины, см	Количество деревьев по категориям состояния, шт.																Всего деревьев по ступеням толщины		
	I	II	III	IV		V		VI			ветровал, бурелом			аварийные деревья			шт.	в том числе подлежат рубке, %	
				НЗ	З	НЗ	З	НЗ	З	О	НЗ	З	О	НЗ	З	О			
1	2	3	4	5	6	7	8	9	10	11	12	13	14	15	16	17	18	19	
8																			
12			1															1	
16	1									1								2	50,0
20	1			1														2	50,0
24	1		1	1														3	33,3
28			1	2														3	66,7
32		1																1	
36			1															1	
40																			
44																			
48																			
52																			
56																			
Итого число стволов, шт.	3	1	4	4					1									13	
Итого, % от числа стволов	2,3	0,8	3,1	3,1					0,8									10,2	3,9
Итого запас, кубм	0,9	0,9	2,4	2,1					0,2									6,5	
Итого, % от запаса	1,2	1,2	3,2	2,8					0,2									8,6	3,0

Порода: Береза

Ступени толщины, см	Количество деревьев по категориям состояния, шт.																Всего деревьев по ступеням толщины	
	I	II	III	IV		V		VI			ветровал, бурелом			аварийные деревья			шт.	в том числе подлежат рубке, %
				НЗ	З	НЗ	З	НЗ	З	О	НЗ	З	О	НЗ	З	О		
	2	3	4	5	6	7	8	9	10	11	12	13	14	15	16	17	18	19
1																		
8																		
12	4																4	
16	1	5	6			3											15	20,0
20	3	2	2			8				1							16	56,3
24		1	2			2											5	40,0
28	4	3	5			1				1							14	14,3
32		2	1							1							4	25,0
36																		
40																		
44																		
48																		
52																		
56																		
60																		
Итого число стволов, шт.	12	13	16			14		3									58	
Итого, % от числа стволов	9,4	10,2	12,5			10,9		2,4									45,4	13,3
Итого запас, кбм	3,8	5,4	6,4			4,3		1,8									21,7	
Итого, % от запаса	5,1	7,1	8,5			5,7		2,3									28,7	8,0

Итоговая

Ступени толщины, см	Количество деревьев по категориям состояния, шт.																Всего деревьев по ступеням	
	I	II	III	IV		V		VI			ветровал, бурелом			аварийные деревья			шт.	в том числе подлежат рубке, %
				НЗ	З	НЗ	З	НЗ	З	О	НЗ	З	О	НЗ	З	О		
1	2	3	4	5	6	7	8	9	10	11	12	13	14	15	16	17	18	19
8																		
12	4		1							1							6	16,7
16	4	6	6	5		3				1							25	36,0
20	4	3	2	3		8				1							21	57,1
24	2	1	3	12		2	1										21	71,4
28	5	3	7	18		1				2							36	58,3
32	1	4	2	1			1			5							14	50,0
36		1	1	2													4	50,0
40				1													1	100,0
44																		
48																		
52																		
56																		
60																		
Итого число стволов, шт.	20	18	22	42		16		10									128	68
Итого, % от числа стволов	15,6	14,1	17,2	32,8		12,5		7,8									100	53,1
Итого запас, кбм	8,3	10,1	11,4	28,9		6,7		10,2									75,6	45,8
Итого, % от запаса	11,0	13,4	15,1	38,2		8,8		13,4									100	60,4

Примечание: НЗ - незаселенное, З - заселенное, О - отработанное вредителями.
Средняя по породе: Ель-3,8; Сосна-2,9; Береза-3

1. **Визуальное лесопатологическое обследование.***

Наземное

Дистанционное

1.1. На площади 10,3 га фактическая таксационная характеристика лесного насаждения соответствует (не соответствует) таксационному описанию (нужное подчеркнуть).

Причины несоответствия _____

Список участков с выявленными несоответствиями приведен в приложении 1 к настоящему Акту.

1.2. Лесные насаждения с нарушенной и утраченной устойчивостью выявлены на площади 2,1 га:

Участковое лесничество	Урочище (дача)	Площадь, га		Причина ослабления (гибели)
		с нарушенной устойчивостью	с утраченной устойчивостью	
Первомайское			2,1	466
Итого			2,1	

Состояние обследованных лесных насаждений приведено в приложениях 1.1-1.4 к Акту в зависимости от метода проведения ЛПО.

1.3. В обследованных лесных участках прогнозируется:

Прогноз	Площадь, га
Ослабление лесных насаждений	
Усыхание лесных насаждений различной степени	
Развитие очагов вредных организмов	

1.4. Обнаружено загрязнение лесного участка отходами и выбросами:

Промышленными

Бытовыми

Вид загрязнения	Размеры загрязнения			Объем, кубм	Площадь загрязнения
	длина, м	ширина, м	высота, м		

ЗАКЛЮЧЕНИЕ

Оценка текущего санитарного и лесопатологического состояния лесных насаждений, назначенные профилактические мероприятия по защите лесов, агитационные мероприятия:

В квартале № 59 выделе № 11 площадь 2,1 участковое лесничество Первомайское наблюдается усыхание насаждения, необходимо проведение инструментального лесопатологического обследования, на оставшейся площади выдела 8,2 га мероприятия не назначаются

Исполнитель работ по проведению лесопатологического обследования:

ФИО инженер-лесопатолог Островский А.Н.

Подпись _____

Дата обследования

01.08.2017

*Раздел включается в акт, в случае проведения лесопатологического обследования визуальным способом.

2. Инструментальное обследование лесного участка.*

2.1. Фактическая таксационная характеристика лесного насаждения соответствует
(не соответствует) (нужное подчеркнуть) таксационному описанию. Причины несоответствия:

Ведомость лесных участков с выявленными несоответствиями таксационным описаниям приведена в приложении 1 к Акту.

2.2. Состояние насаждений: с нарушенной устойчивостью
с утраченной устойчивостью

причины повреждения:
Губка корневая, Рак смоляной

стволовыми вредителями:

Вид вредителя	Порода	Встречаемость (% заселенных деревьев)	Степень заселения (слабая, средняя, сильная)

Повреждено огнём:

Вид пожара	Порода	Состояние корневых лап		Состояние корневой шейки		Подсушивание луба	
		% поврежденных огнём корней	% деревьев с данным повреждением см	ожог корневой шейки по окружности (1/4; 2/4; 3/4; более 3/4)	% деревьев с данным повреждением см	по окружности (1/4; 2/4; 3/4; более 3/4)	% деревьев с данным повреждением см

Поражено болезнями:

Вид	Порода	Встречаемость (% заражённых деревьев)	Степень повреждения (слабая, средняя, сильная)
Рак смоляной	Сосна	1	единичная
Губка корневая	Ель	4	единичная
Трутовик ложный осиновый	Осина	6	единичная

2.3. Выборке подлежит 60,2 % от запаса 53,2 % деревьев,

в том числе:


ослабленных	_____ %,	(причины назначения)	_____ ;
сильно ослабленных	_____ %,	(причины назначения)	_____ ;
усыхающих	<u>51,5</u> %,	(причины назначения)	<u>466 371 358</u> ;
свежего сухостоя	<u>6,3</u> %,		
свежего ветровала:	_____ %,		
свежего бурелома	_____ %,		
старого ветровала:	_____ %,		
старого бурелома	_____ %,		
старого сухостоя	<u>2,4</u> %,		
аварийных	_____ %.		

466 - Губка корневая

371 - Рак смоляной

358 - Трутовик ложный осиновый

2.4. Полнота лесного насаждения после уборки деревьев, подлежащих рубке, составит
Критическая полнота для данной категории лесных насаждений составляет


0,2
0,3

ЗАКЛЮЧЕНИЕ

С целью предотвращения негативных процессов или снижения ущерба от их воздействия назначено:

Участковое лесничество	Урочище (дача)	Квартал	Выдел	Площадь выдела, га	Вид мероприятия	Площадь мероприятия, га	Порода	Запас на выдел, куб.м	Крайние сроки проведения
Первомайское		59	11	10,3	ССР	2,1	С,Е,Б,О С	596	2017

Ведомость перечета деревьев, назначенных в рубку, и лесного участка прилагаются (приложение 2 и 3 к Акту).

Меры по обеспечению возобновления:

Искусственное лесовосстановление

Мероприятия, необходимые для предупреждения повреждения или поражения смежных насаждений

Сведения для расчета степени повреждения:

год образования старого сухостоя

Прошлые года :

основная причина повреждения древесины

466 :

дата проведения обследований

01.08.2017 :

Исполнитель работ по проведению лесопатологического обследования:

ФИО

Островский А.Н.

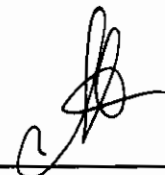
Должность

инженер-лесопатолог

Организация

ГБУ «ЛПЦ - Тверьлес»

Подпись



* Раздел включается в акт в случае проведения лесопатологического обследования обследования инструментальным способом.

Ведомость перечета деревьев, назначенных в рубку

ВРЕМЕННАЯ ПРОБНАЯ ПЛОЩАДЬ № _____

Субъект РФ Тверская область
Лесничество (лесопарк) Тверское Уч.лесничество Первомайское
Квартал 59 Выдел 11 Площадь, 2,1 га,
Номер очага вредных организмов _____ Размер пробной площади 2,1 га,
сплошной (подеревный) перечет

Таксационная характеристика:

тип леса СЧ состав 4С2Е2Б2ОС возраст 65 бонитет 1
полнота 0,6 запас на га 280 возобновление _____

Время и причина ослабления насаждения: _____ Прошлые года

Рак смоляной, Губка корневая

Тип очага вредных организмов: _____ эпизодический, хронический (подчеркнуть)

Фаза развития очага: _____ начальная, нарастания численности, собственно вспышка, кризис
(подчеркнуть)

Состояние лесного насаждения, намечаемые мероприятия: _____ сильно ослабленное
_____ ССР

Средневзвешенная категория состояния насаждения составляет _____ 3,2

ССР - сплошная санитарная рубка

Исполнитель работ по проведению лесопатологического обследования:

Дата составления документа: 25.10.2017 Телефон 52-31-93

ФИО Островский А.Н. Подпись _____
Должность инженер-лесопатолог
Организация ГБУ «ЛПЦ - Тверьлес»

ВЕДОМОСТЬ ПЕРЕЧЕТА ДЕРЕВЬЕВ

Порода: Сосна

Степени толщины, см	Количество деревьев по категориям состояния, шт.																Всего деревьев по ступеням толщины	
	I	II	III	IV		V		VI			ветровал, бурелом			аварийные деревья			шт.	в том числе подлежат рубке, %
				НЗ	З	НЗ	З	НЗ	З	О	НЗ	З	О	НЗ	З	О		
1	2	3	4	5	6	7	8	9	10	11	12	13	14	15	16	17	18	19
8																		
12	5	5	7	3						1							21	19,0
16	2	4	10	14		3				3							36	55,6
20	1	6	19	12													38	31,6
24	8	5	15	11						3							42	33,3
28	3	7	7	15		2				1							35	51,4
32	1	4	1	10		2											18	66,7
36	1	1	4	23													29	79,3
40	5	3	2	1													11	9,1
44	4	3	1	7													15	46,7
48	5	5		5													15	33,3
52																		
56																		
60																		
Итого число стволов, шт.	35	43	66	101		7		8									260	
Итого, % от числа стволов	5,4	6,7	10,2	15,7		1,1		1,2									40,3	18,0
Итого запас, кубм	38	39	33	90		4		3									207	
Итого, % от запаса	6,3	6,5	5,5	15,2		0,7		0,5									34,7	16,4

Порода: Ель

Степени толщины, см	Количество деревьев по категориям состояния, шт.																Всего деревьев по ступеням толщины	
	I	II	III	IV		V		VI			ветровал, бурелом			аварийные деревья			шт.	в том числе подлежат рубке, %
				НЗ	З	НЗ	З	НЗ	З	О	НЗ	З	О	НЗ	З	О		
1	2	3	4	5	6	7	8	9	10	11	12	13	14	15	16	17	18	19
8																		
12			1															1
16		1					1			1								3
20		1		4						2								7
24		2		8			1											11
28	1	2		11			1			2								17
32	1		1	16			8			4								30
36		1	2	15			7											25
40			2	16														18
44			1	8														9
48				7														7
52				2														2
56																		
Итого число стволов, шт.	2	7	7	87		18		9									130	
Итого, % от числа стволов	0,3	1,1	1,1	13,4		2,8		1,4									20,1	17,6
Итого запас, кубм	1,8	4,3	9,4	119,0		19,0		6,4									159,9	
Итого, % от запаса	0,3	0,7	1,6	20,0		3,2		1,1									26,8	24,3

Порода: Береза

Ступени толщины, см	Количество деревьев по категориям состояния, шт.																Всего деревьев по ступеням толщины	
	I	II	III	IV		V		VI			ветровал, бурелом			аварийные деревья			шт.	в том числе подлежат рубке, %
				НЗ	З	НЗ	З	НЗ	З	О	НЗ	З	О	НЗ	З	О		
1	2	3	4	5	6	7	8	9	10	11	12	13	14	15	16	17	18	19
8																		
12	1	5	9														15	
16	1	5	6														12	
20	4	2	7				8			1							22	40,9
24	7	9	2				9			3							30	40,0
28	1	3	5				5			1							15	40,0
32	3	2	1				1										7	14,3
36	3	9	8														20	
40	1	3	4														8	
44																		
48																		
52																		
56																		
60																		
Итого число стволов, шт.	21	38	42				23		5								129	
Итого, % от числа стволов	3,3	5,9	6,5				3,6		0,8								20,0	4,3
Итого запас, кбм	13,6	25,9	25,4				11,0		2,3								78,2	
Итого, % от запаса	2,3	4,3	4,3				1,8		0,4								13,1	2,2

Порода: Осина

Ступени толщины, см	Количество деревьев по категориям состояния, шт.																Всего деревьев по ступеням толщины	
	I	II	III	IV		V		VI			ветровал, бурелом			аварийные деревья			шт.	в том числе подлежат рубке, %
				НЗ	З	НЗ	З	НЗ	З	О	НЗ	З	О	НЗ	З	О		
1	2	3	4	5	6	7	8	9	10	11	12	13	14	15	16	17	18	19
8																		
12																		
16	1		1														2	
20			4	6						1							11	63,6
24	2		3	7													12	58,3
28		2	1	13		2											18	83,3
32		1	7	11		2				1							22	63,6
36		2	4	10						1							17	64,7
40	1	1	2	19													23	82,6
44	2	1	3	9													15	60,0
48		1		2													3	66,7
52		2		2													4	50,0
56																		
60																		
Итого число стволов, шт.	6	10	25	79		4		3									127	
Итого, % от числа стволов	0,9	1,5	3,9	12,2		0,6		0,5									19,7	13,3
Итого запас, кбм	6,8	16,8	24,8	97,1		3,3		2,6									151,4	
Итого, % от запаса	1,1	2,8	4,2	16,3		0,6		0,4									25,4	17,3

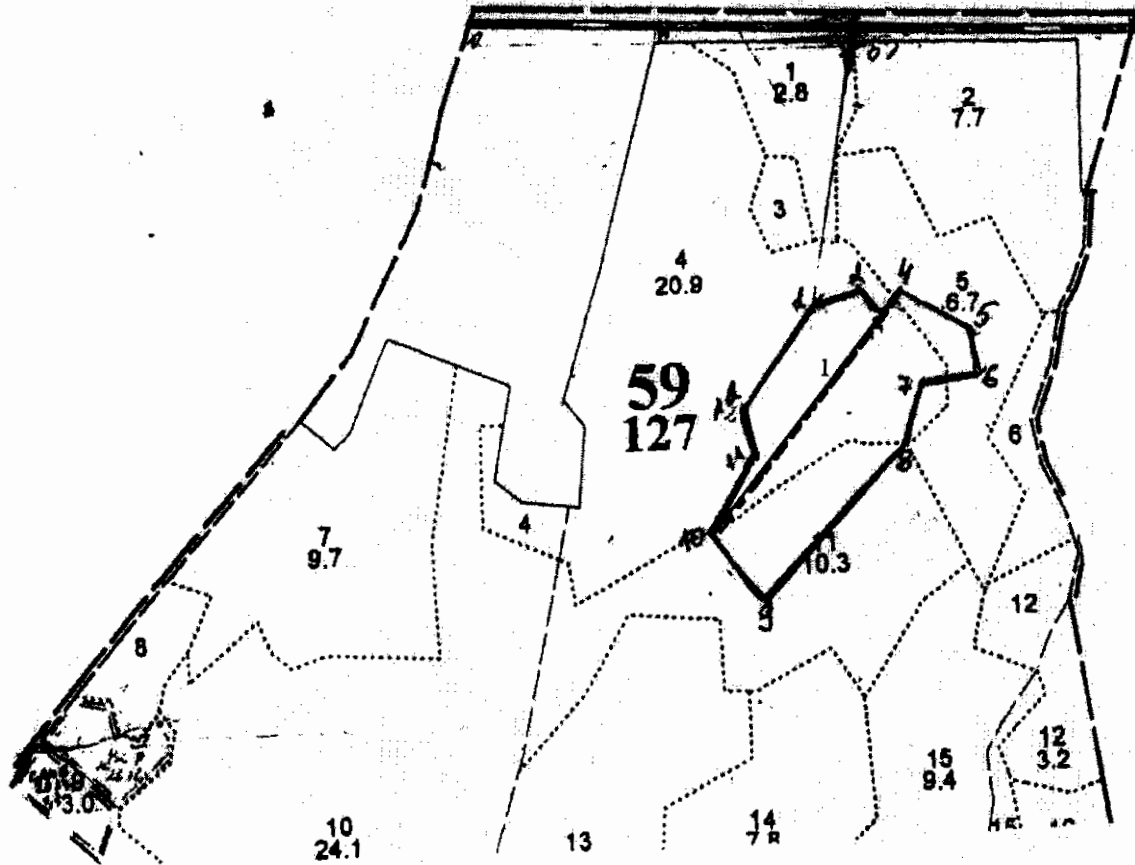
Итоговая

Ступени толщины, см	Количество деревьев по категориям состояния, шт.																Всего деревьев по ступеням	
	I	II	III	IV		V		VI			ветровал, бурелом			аварийные деревья			шт.	в том числе подлежат рубке, %
				НЗ	З	НЗ	З	НЗ	З	О	НЗ	З	О	НЗ	З	О		
1	2	3	4	5	6	7	8	9	10	11	12	13	14	15	16	17	18	19
8																		
12	6	10	17	3						1							37	10,8
16	4	10	17	14		3	1			4							53	41,5
20	5	9	30	22			8			4							78	43,6
24	17	16	20	26			10			6							95	44,2
28	5	14	13	39		4	6			4							85	62,4
32	5	7	10	37		4	9			5							77	71,4
36	4	13	18	48			7			1							91	61,5
40	7	7	10	36													60	60,0
44	6	4	5	24													39	61,5
48	5	6		14													25	56,0
52		2		4													6	66,7
56																		
60																		
Итого число стволов, шт.	64	98	140	267		52		25									646	344
Итого, % от числа стволов	9,9	15,2	21,7	41,4		8,0		3,9									100	53,3
Итого запас, кбм	59,8	85,9	92,4	306,5		37,4		14,2									596,2	358,1
Итого, % от запаса	10,0	14,4	15,5	51,4		2,0		2,4									100	59,4

Примечание: НЗ - незаселенное, З - заселенное, О - отработанное вредителями.
Средняя по породе: Сосна-3; Ель-4; Береза-2,7; Осина-3,5

Абрис участка

в квартале 59 выдел 4 площадь 4,5 га, выдел 5 площадь 0,4 га,
 выдел 11 площадь 2,1 га,
общей площадью 7,0 га.



№ точек	Координаты	Румбы, градусы	Длина, м
0-0'	56°55'47.59"С 36° 4'42.41"В	привязка СЗ : 88°	516
0'-1	36° 5'0.52"В 36° 5'10.81"В	привязка ЮЗ : 8°	367
1-2	56°55'33.98"С 36° 5'7.02"В	СВ : 67°30'	57,7
2-3	56°55'35.49"С 36° 5'9.69"В	ЮВ : 42°30'	47
3-4	56°55'34.67"С 36° 5'10.87"В	СВ : 37°30'	49
4-5	56°55'36.32"С 36° 5'13.25"В	ЮВ : 60°	103
5-6	56°55'35.36"С 36° 5'16.67"В	ЮВ : 27°	57
6-7	56°55'33.16"С 36° 5'18.77"В	ЮЗ : 77°	82
7-8	56°55'31.69"С 36° 5'14.10"В	ЮЗ : 16°	71
8-9	56°55'28.28"С 36° 5'13.85"В	ЮЗ : 42°	283
9-10	56°55'22.27"С 36° 5'0.84"В	СЗ : 44°	112
10-11	56°55'25.10"С 36° 4'57.72"В	СВ : 23°	127
11-12	56°55'27.65"С 36° 5'0.05"В	СЗ : 10°	66
12-1	56°55'29.87" 36° 5'0.52"В	СВ : 35°30'	162

Условные обозначения ————— граница участка
 - - - - - пробная площадь

№ выдела	Ленты (круговой площадки) перече́та				
	№ ленты (площадки)	длина, м	ширина, м	радиус, м	площадь, га
4	1	400	10		0,40
5.11	сплошной перечет				2,5

Исполнитель работ по проведению лесопатологического обследования:

Ф.И.О. Островский А.Н. Подпись

Дата составления документа 25.10.2017 Телефон



52-31-93