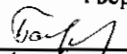


"УТВЕРЖДАЮ"  
Министр лесного хозяйства  
Тверской области  
 Барышков В.В.  
"10" 11 2017 г.

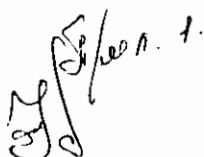
Акт  
лесопатологического обследования № 746  
лесных насаждений Тверского лесничества (лесопарка)  
Тверской области (субъекта Российской Федерации)

- Способ лесопатологического обследования:
- 1. Визуальный
  - 2. Инструментальный

Место проведения

Участковое лесничество	Урочище (дача)	Квартал (кварталы)	Выдел (выделы)	Площадь, га
Оршинское		13	6	9,4

Лесопатологическое обследование проведено на общей площади 9,4 га.



1. **Визуальное лесопатологическое обследование.\***

Наземное  Дистанционное

1.1. На площади 9,4 га фактическая таксационная характеристика лесного насаждения соответствует (не соответствует) таксационному описанию (нужное подчеркнуть).

Причины несоответствия Несоответствие таксационного описания на части выдела (1,2 га)

Список участков с выявленными несоответствиями приведен в приложении 1 к настоящему Акту.

1.2. Лесные насаждения с нарушенной и утраченной устойчивостью выявлены на площади 1,2 га:

Участковое лесничество	Урочище (дача)	Площадь, га		Причина ослабления (гибели)
		с нарушенной устойчивостью	с утраченной устойчивостью	
Оршинское			1,2	466
<b>Итого</b>			1,2	

Состояние обследованных лесных насаждений приведено в приложениях 1.1-1.4 к Акту в зависимости от метода проведения ЛПО.

1.3. В обследованных лесных участках прогнозируется:

Прогноз	Площадь, га
Ослабление лесных насаждений	
Усыхание лесных насаждений различной степени	
Развитие очагов вредных организмов	

1.4. Обнаружено загрязнение лесного участка отходами и выбросами:

Промышленными  Бытовыми

Вид загрязнения	Размеры загрязнения			Объем, кубм	Площадь загрязнения
	длина, м	ширина, м	высота, м		


**ЗАКЛЮЧЕНИЕ**

Оценка текущего санитарного и лесопатологического состояния лесных насаждений, назначенные профилактические мероприятия по защите лесов, агитационные мероприятия:

В квартале № 13 выделе № 6 площадь 1,2 участковое лесничество Оршинское наблюдается усыхание насаждения, необходимо проведение инструментального лесопатологического обследования, на оставшейся площади 8,2 га мероприятия не назначаются.

Исполнитель работ по проведению лесопатологического обследования:

ФИО инженер-лесопатолог Островский А.А.

Подпись 

Дата обследования 27.07.2017

\*Раздел включается в акт, в случае проведения лесопатологического обследования визуальным способом.

**2. Инструментальное обследование лесного участка.\***

2.1. Фактическая таксационная характеристика лесного насаждения соответствует  
(не соответствует) (нужное подчеркнуть) таксационному описанию. Причины несоответствия:

Несоответствие таксационного описания на части выдела (1,2 га)

Ведомость лесных участков с выявленными несоответствиями таксационным описаниям приведена в приложении 1 к Акту.

2.2. Состояние насаждений: с нарушенной устойчивостью   
с утраченной устойчивостью

причины повреждения:

Губка корневая, Рак смоляной

стволовыми вредителями:

Вид вредителя	Порода	Встречаемость (% заселенных деревьев)	Степень заселения (слабая, средняя, сильная)

Повреждено огнём:

Вид пожара	Порода	Состояние корневых лап		Состояние корневой шейки		Подсушивание луба	
		% поврежденных огнём корней	% деревьев с данным повреждением см	ожог корневой шейки по окружности (1/4; 2/4; 3/4; более 3/4)	% деревьев с данным повреждением см	по окружности (1/4; 2/4; 3/4; более 3/4)	% деревьев с данным повреждением см

Поражено болезнями:

Вид	Порода	Встречаемость (% заражённых деревьев)	Степень повреждения (слабая, средняя, сильная)
Губка корневая	Ель	7	Единичная
Губка корневая	Сосна	4	Единичная

2.3. Выборке подлежит 59,3 % от запаса 54,9 % деревьев,

в том числе:

ослабленных \_\_\_\_\_%, (причины назначения) \_\_\_\_\_ ;  
 сильно ослабленных \_\_\_\_\_%, (причины назначения) \_\_\_\_\_ ;  
 усыхающих 53,9 %, (причины назначения) 466 ;  
 свежего сухостоя 3,8 %,  
 свежего ветровала: \_\_\_\_\_%,  
 свежего бурелома \_\_\_\_\_%,  
 старого ветровала: \_\_\_\_\_%,  
 старого бурелома \_\_\_\_\_%,  
 старого сухостоя 1,6 %,  
 аварийных \_\_\_\_\_%.

466 - Губка корневая

2.4. Полнота лесного насаждения после уборки деревьев, подлежащих рубке, составит  
Критическая полнота для данной категории лесных насаждений составляет

0,3 0,2

## ЗАКЛЮЧЕНИЕ

С целью предотвращения негативных процессов или снижения ущерба от их воздействия назначено:

Участковое лесничество	Урочище (дача)	Квартал	Выдел	Площадь выдела, га	Вид мероприятия	Площадь мероприятия, га	Порода	Запас на выдел, куб.м	Крайние сроки проведения
Оршинское		13	6	9,4	ССР	1,2	С,Е	360	2017

Ведомость перечета деревьев, назначенных в рубку, и лесного участка прилагаются (приложение 2 и 3 к Акту).

Меры по обеспечению возобновления:

**Искусственное лесовосстановление**

---

---

---

Мероприятия, необходимые для предупреждения повреждения или поражения смежных насаждений

---

---

---

Сведения для расчета степени повреждения:

год образования старого сухостоя	<u>Прошлые года</u>	:
основная причина повреждения древесны	<u>371</u>	:
дата проведения обследований	<u>27.07.2017</u>	:

Исполнитель работ по проведению лесопатологического обследования:

ФИО	<u>Островский А.А.</u>
Должность	<u>инженер-лесопатолог</u>
Организация	<u>ГБУ «ЛПЦ - Тверьлес»</u>

Подпись ОС

\* Раздел включается в акт в случае проведения лесопатологического обследования обследования инструментальным способом.

**Ведомость лесных участков с выявленными несоответствиями таксационным описаниям**

Источник данных	Год проведения лесоустройства	Номер квартала	Номер выдела	Площадь выдела, га		Целевое назначение лесов	Категория защитных лесов	Номер выдела лесопатологического участка	Площадь выдела лесопатологического участка, га	Таксационная характеристика										Заложено пробных площадей						
				9,4	9,4					состав	порода	возраст, лет	средняя высота, м	средний диаметр, см	тип леса	тип условий	местопроизр	полнота	бонитет	запас, куб. м/га	количество, шт	общая площадь, га				
ТО	2007	13	6	9,4	9,4	Защитные леса	леса, в I зоне сан. охр. источ. леса, в I	12	12	7С3Е	С	90	26	28	СКИС			0,8	1	370						12
Ф																										

Примечание: ошибка лесоустройства

ТО - таксационные описания

Ф - фактическая характеристика лесного насаждения

Исполнитель работ по проведению лесопатологического обследования:

ФИО

инженер-лесопатолог Островский А.А.

Подпись



Должность

инженер-лесопатолог

Организация

ГБУ «ЛПЦ - Тверьлес»



## Ведомость перечета деревьев, назначенных в рубку

ВРЕМЕННАЯ ПРОБНАЯ ПЛОЩАДЬ № \_\_\_\_\_

Субъект РФ Тверская область

Лесничество (лесопарк) Тверское Уч.лесничество Оршинское

Квартал 13 Выдел 6 Площадь, 1,2 га,

Номер очага вредных организмов \_\_\_\_\_ Размер пробной площади 1,2 га,

Таксационная характеристика:

тип леса СКИС состав 7С3Е возраст 95 бонитет 1

полнота 0,6 запас на га 300 возобновление \_\_\_\_\_

Время и причина ослабления насаждения: Прошлые года

Рак смоляной, Губка корневая

Тип очага вредных организмов: энзодический, хронический (подчеркнуть)

Фаза развития очага: начальная, нарастания численности, собственно вспышка, кризис  
(подчеркнуть)

Состояние лесного насаждения, намечаемые мероприятия: сильно ослабленное

ССР

Средневзвешенная категория состояния насаждения составляет 3,3

ССР - сплошная санитарная рубка

Исполнитель работ по проведению лесопатологического обследования:

Дата составления документа: 23.10.2017 Телефон 52-31-93

ФИО Островский А.А. Подпись 

Должность инженер-лесопатолог

Организация ГБУ «ЛПЦ - Тверьлес»

## ВЕДОМОСТЬ ПЕРЕЧЕТА ДЕРЕВЬЕВ

Порода: Сосна

Ступени толщины, см	Количество деревьев по категориям состояния, шт.																Всего деревьев по ступеням толщины	
	I	II	III	IV		V		VI			ветровал, бурелом			аварийные деревья			шт.	в том числе подлежат рубке, %
				НЗ	З	НЗ	З	НЗ	З	О	НЗ	З	О	НЗ	З	О		
1	2	3	4	5	6	7	8	9	10	11	12	13	14	15	16	17	18	19
8		1															1	
12		1	2														3	
16	2	3	1	6													12	50,0
20	2	1	2	12													17	70,6
24	3	6	4	15		2											30	56,7
28	1	3	9	10		3											26	50,0
32	3	5	12	21		2											43	53,5
36	6	8	9	24		1		1									49	53,1
40	3	5	6	21		1		1									37	62,2
44		4	3	13													20	65,0
48																		
52																		
56																		
60																		
Итого число стволов, шт.	20	37	48	122		9		2									238	
Итого, % от числа стволов	5,5	10,2	13,2	33,5		2,5		0,5									65,4	36,5
Итого запас, кубм	19	38	49	132		8		3									248	
Итого, % от запаса	5,2	10,5	13,6	36,6		2,3		0,8									69,0	39,7

Порода: Ель

Ступени толщины, см	Количество деревьев по категориям состояния, шт.																Всего деревьев по ступеням толщины	
	I	II	III	IV		V		VI			ветровал, бурелом			аварийные деревья			шт.	в том числе подлежат рубке, %
				НЗ	З	НЗ	З	НЗ	З	О	НЗ	З	О	НЗ	З	О		
1	2	3	4	5	6	7	8	9	10	11	12	13	14	15	16	17	18	19
8																		
12	5	2	1														8	
16	3	1	1	5													10	50,0
20	1	3	1	1													6	16,7
24	2	5	6	10				1									24	45,8
28	5	4	2	8		2											21	47,6
32	2	1	4	13		1		1									22	68,2
36	2	2	1	10		1		1									17	70,6
40		2	1	6		1											10	70,0
44		1	1	6													8	75,0
48																		
52																		
56																		
Итого число стволов, шт.	20	21	18	59		5		3									126	
Итого, % от числа стволов	5,5	5,8	4,9	16,2		1,4		0,8									34,6	18,4
Итого запас, кубм	10,7	16,1	14,4	62,1		5,6		2,9									111,6	
Итого, % от запаса	3,0	4,5	4,0	17,3		1,5		0,8									31,0	19,6



## Итоговая

Ступени толщины, см	Количество деревьев по категориям состояния, шт.																Всего деревьев по ступеням	
	I	II	III	IV		V		VI			ветровал, бурелом			аварийные деревья			шт.	в том числе подлежат рубке, %
				НЗ	З	НЗ	З	НЗ	З	О	НЗ	З	О	НЗ	З	О		
	2	3	4	5	6	7	8	9	10	11	12	13	14	15	16	17	18	19
1	2	3	4	5	6	7	8	9	10	11	12	13	14	15	16	17	18	19
8		1															1	
12	5	3	3														11	
16	5	4	2	11													22	50,0
20	3	4	3	13													23	56,5
24	5	11	10	25		2		1									54	51,9
28	6	7	11	18		5											47	48,9
32	5	6	16	34		3		1									65	58,5
36	8	10	10	34		2		2									66	57,6
40	3	7	7	27		2		1									47	63,8
44		5	4	19													28	67,9
48																		
52																		
56																		
60																		
Итого число стволов, шт.	40	58	66	181		14		5									364	200
Итого, % от числа стволов	11,0	15,9	18,1	49,7		3,8		1,4									100	54,9
Итого запас, кубм	29,6	53,6	63,2	193,7		13,7		5,8									359,5	213,1
Итого, % от запаса	8,2	14,9	17,6	53,9		3,8		1,6									100	59,3

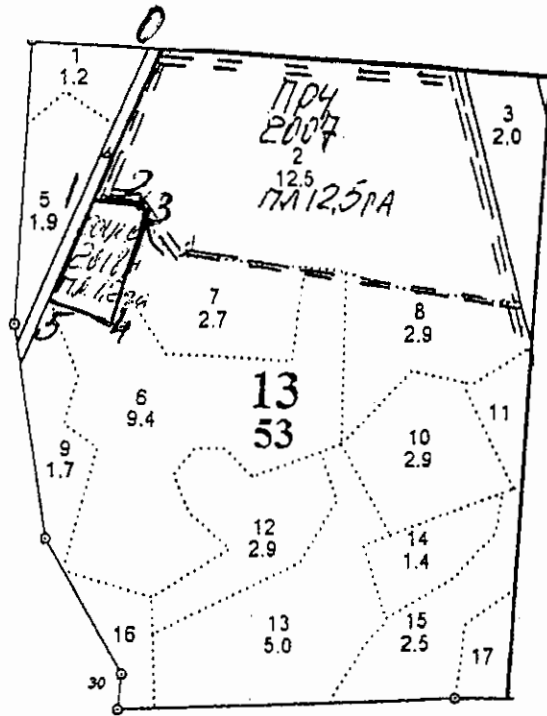
Примечание: НЗ - незаселенное, З - заселенное, О - отработанное вредителями.

Средняя по породе: Сосна-3,3; Ель-3,4

### Абрис участка

Оршинского участкового лесничества (по л/у Оршинское лесничество) Тверского лесничества  
Тверской области в квартале 13 выдел 6 площадь 1,2 га.

М 1:10000



№ выдела	Ленты (круговой площадки) перечета				
	№ ленты (площадки)	длина, м	ширина, м	радиус, м	площадь, га
6	списком перечислен				1,2

Номера точек	Координаты	Румбы линий	Длина, м
0-1		ЮЗ-22	210
1-2	N 57°02'00.9" E 36°04'41.1"	ЮВ-84	52
2-3	N 57°02'00.8" E 36°04'44.2"	ЮВ-48	23
3-4	N 57°02'00.2" E 36°04'45.0"	ЮЗ-16	140
4-5	N 57°01'56.2" E 36°04'42.2"	СЗ-70	90
5-1	N 57°01'57.1" E 36°04'37.7"	СВ-22	143

Условные обозначения — *штрихи*

Исполнитель работ по проведению лесопатологического обследования.

Ф.И.О. *Андреевич А.И.*

Подпись *АИ*

Дата составления документа *23.10.2017*

Телефон *52-51-93*