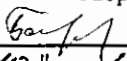


"УТВЕРЖДАЮ"
Министр лесного хозяйства
Тверской области
 Барышков В.В.
"10" 11 2017 г.

Акт
лесопатологического обследования № 745
лесных насаждений Тверского лесничества (лесопарка)
Тверской области (субъекта Российской Федерации)

Способ лесопатологического обследования: 1. Визуальный
2. Инструментальный

Место проведения

Участковое лесничество	Урочище (дача)	Квартал (кварталы)	Выдел (выделы)	Площадь, га
Красногорское		71	20	1,3
Красногорское		71	23	4,2
Красногорское		71	24	1,1
Красногорское		71	27	2,5

Лесопатологическое обследование проведено на общей площади 9,1 га.

1. Визуальное лесопатологическое обследование.*

Наземное Дистанционное

1.1. На площади 1,3 га фактическая таксационная характеристика лесного насаждения соответствует (не соответствует) таксационному описанию (нужное подчеркнуть).

Причины несоответствия _____

Список участков с выявленными несоответствиями приведен в приложении 1 к настоящему Акту.

1.2. Лесные насаждения с нарушенной и утраченной устойчивостью выявлены на площади 1,3 га:

Участковое лесничество	Урочище (дача)	Площадь, га		Причина ослабления (гибели)
		с нарушенной устойчивостью	с утраченной устойчивостью	
Красногорское		1,3		371
	Итого	1,3		

Состояние обследованных лесных насаждений приведено в приложениях 1.1-1.4 к Акту в зависимости от метода проведения ЛПО.

1.3. В обследованных лесных участках прогнозируется:

Прогноз	Площадь, га
Ослабление лесных насаждений	
Усыхание лесных насаждений различной степени	
Развитие очагов вредных организмов	

1.4. Обнаружено загрязнение лесного участка отходами и выбросами:

Промышленными Бытовыми

Вид загрязнения	Размеры загрязнения			Объем, кубм	Площадь загрязнения
	длина, м	ширина, м	высота, м		

ЗАКЛЮЧЕНИЕ

Оценка текущего санитарного и лесопатологического состояния лесных насаждений, назначенные профилактические мероприятия по защите лесов, агитационные мероприятия:

В квартале № 71 выделе № 20 площадь 1,3 участковое лесничество Красногорское

наблюдается усыхание насаждения, необходимо проведение инструментального лесопатологического обследования

Исполнитель работ по проведению лесопатологического обследования:

ФИО Инженер-лесопатолог Островский А.А.

Подпись _____

Дата обследования _____

31.07.2017

*Раздел включается в акт, в случае проведения лесопатологического обследования визуальным способом.

2. Инструментальное обследование лесного участка.*

2.1. Фактическая таксационная характеристика лесного насаждения соответствует
(не соответствует) (нужное подчеркнуть) таксационному описанию. Причины несоответствия:

Ведомость лесных участков с выявленными несоответствиями таксационным описаниям приведена в приложении 1 к Акту.

2.2. Состояние насаждений: с нарушенной устойчивостью
с утраченной устойчивостью

причины повреждения:

Губка корневая

стволовыми вредителями:

Вид вредителя	Порода	Встречаемость (% заселенных деревьев)	Степень заселения (слабая, средняя, сильная)

Повреждено огнём:

Вид пожара	Порода	Состояние корневых лап		Состояние корневой шейки		Подсушивание луба	
		% поврежденных огнём корней	% деревьев с данным повреждением см	ожог корневой шейки по окружности (1/4; 2/4; 3/4; более 3/4)	% деревьев с данным повреждением см	по окружности (1/4; 2/4; 3/4; более 3/4)	% деревьев с данным повреждением см

Поражено болезнями:

Вид	Порода	Встречаемость (% заражённых деревьев)	Степень заражения (слабая, средняя, сильная)
Губка корневая	Сосна	4	единичная

2.3. Выборке подлежит 20,8 % от запаса 16,4 % деревьев,

в том числе:

ослабленных	_____ %,	(причины назначения)	_____ ;
сильно ослабленных	_____ %,	(причины назначения)	_____ ;
усыхающих	<u>12,6</u> %,	(причины назначения)	<u>466</u> ;
свежего сухостоя	<u>4,4</u> %,		
свежего ветровала:	_____ %,		
свежего бурелома	_____ %,		
старого ветровала:	_____ %,		
старого бурелома	_____ %,		
старого сухостоя	<u>3,8</u> %,		
аварийных	_____ %.		

466 - Губка корневая

2.4. Полнота лесного насаждения после уборки деревьев, подлежащих рубке, составит 0,6
Критическая полнота для данной категории лесных насаждений составляет 0,3

0,3

ЗАКЛЮЧЕНИЕ

С целью предотвращения негативных процессов или снижения ущерба от их воздействия назначено:

Участковое лесничество	Урочище (дача)	Квартал	Выдел	Площадь выдела, га	Вид мероприятия	Площадь мероприятия, га	Порода	Запас на выдел, куб.м	Крайние сроки проведения
Красногорское		71	20	1,3	ВСП	1,3	С,Б	67	2017

Ведомость перечета деревьев, назначенных в рубку, и лесного участка прилагаются (приложение 2 и 3 к Акту).

Меры по обеспечению возобновления:

Мероприятия, необходимые для предупреждения повреждения или поражения смежных насаждений

Сведения для расчета степени повреждения:

год образования старого сухостоя

Прошлые года :

основная причина повреждения древесины

371 :

дата проведения обследований

31.07.2017 :

Исполнитель работ по проведению лесопатологического обследования:

ФИО

Островский А.А.

Подпись

05

Должность

инженер-лесопатолог

Организация

ГБУ «ЛПЦ - Тверьлес»

* Раздел включается в акт в случае проведения лесопатологического обследования обследования инструментальным способом.

Результаты проведения лесопатологического обследования лесных насаждений за 31.07.2017 г.

Субъект Российской Федерации
Участковое лесничество

Тверская область
Красногорское

Лесничество (лесопарк)
Урочища (лесная дача)

Тверское

Номер квартала	Номер выдела	Площадь выдела, га	Лесное назначение лесов	Категория защитных лесов	Номер лесопатологического выдела	Площадь лесопатологического выдела, га	Таксационная характеристика								Число деревьев на пробе, шт.	Распределение запаса насаждения по категориям состояния деревьев, %										Признаки повреждения деревьев	Доля поврежденных деревьев, %	Причина ослабления, повреждения	Подлесит рубке, %	Назначенные мероприятия						
							состав	порода	возраст	средняя высота, м	средний диаметр, см	тип леса	полнота	бонитет		запас, км/га	без признаков ослабления	ослабленные	сильно ослабленные	умывающие	свежий сухойстой	старый сухойстой	свежий ветровал	старый ветровал	свежий бурелом						старый бурелом	аварийные деревья				
1	2	3	4	5	6	7	8	9	10	11	12	13	14	15	16	17	18	19	20	21	22	23	24	25	26	27	28	29	30	31	32	33	34	Площадь, га		
71	20	1,3	8С	2Б	55	21	22	СКНС	0,7	1	250	14,6	28,0	20,5	12,6	1,9	3,3	2,5	0,5	2,2	6,6	7,4	16,8	34,6	27,8	12,6	4,4	3,8	456	16,4	20,8	вид	Площадь, га			
Итого																																				

Показател, не соответствующие таксационному описанию отмечаются **

Исполнитель работ по проведению лесопатологического обследования:

ФИО Островский А.А. Подпись

Должность инженер-лесопатолог

Организация ГБУ «ЛПЦ - Тверьлес»

Дата составления документа 30.10.2017 Телефон 52-31-93

466 - Губка короеца

502 - Дзронница хвост, листья (патологическая) (25-50%)

503 - Дзронница хвост, листья (патологическая) (51-75%)

160 - Лужность кроны

Ведомость перечета деревьев, назначенных в рубку

ВРЕМЕННАЯ ПРОБНАЯ ПЛОЩАДЬ № _____

Субъект РФ Тверская область

Лесничество (лесопарк) Тверское Уч.лесничество Красногорское

Квартал 71 Выдел 20 Площадь, 1,3 га,

Номер очага вредных организмов _____ Размер пробной площади 1,3 га,
сплошной (подеревный) перечет

Таксационная характеристика:

тип леса СКИС состав 8С2Б возраст 55 бонитет 1

полнота 0,7 запас на га 250 возобновление _____

Время и причина ослабления насаждения: _____ Прошлые года

Рак смоляной

Тип очага вредных организмов: _____ эпизодический, хронический (подчеркнуть)

Фаза развития очага: _____ начальная, нарастания численности, собственно вспышка, кризис
(подчеркнуть)

Состояние лесного насаждения, намечаемые мероприятия: _____ сильно ослабленное

ВСП

Средневзвешенная категория состояния насаждения составляет _____ 2,6

ВСП - выборочная санитарная рубка

Исполнитель работ по проведению лесопатологического обследования:

Дата составления документа: 30.10.2017 Телефон 52-31-93

ФИО Островский А.А. Подпись 

Должность инженер-лесопатолог

Организация ГБУ «ЛПЦ - Тверьлес»

ВЕДОМОСТЬ ПЕРЕЧЕТА ДЕРЕВЬЕВ

Порода: Сосна

Ступени толщины, см	Количество деревьев по категориям состояния, шт.																Всего деревьев по ступеням толщины	
	I	II	III	IV		V		VI			ветровал, бурелом			аварийные деревья			шт.	в том числе подлежат рубке, %
				НЗ	З	НЗ	З	НЗ	З	О	НЗ	З	О	НЗ	З	О		
1	2	3	4	5	6	7	8	9	10	11	12	13	14	15	16	17	18	19
8																		
12	2	3	13															
16	7	18	12	3													40	7,5
20	11	17	21	6													55	10,9
24	9	19	24	5													57	8,8
28	12	27	15	9		1		1									65	16,9
32	9	24	18	14		3		2									70	27,1
36	5	11	9	10		2											37	32,4
40	9	10	3	2				4	1								29	24,1
44																		
48																		
52																		
56																		
60																		
Итого число стволов, шт.	64	129	115	49		6		8									371	
Итого, % от числа стволов	14,0	28,3	25,2	10,7		1,3		1,8									81,4	13,8
Итого запас, кубм	48	93	68	42		6		11									268	
Итого, % от запаса	14,6	28,0	20,5	12,6		1,9		3,3									80,9	17,8

Порода: Береза

Ступени толщины, см	Количество деревьев по категориям состояния, шт.																Всего деревьев по ступеням толщины	
	I	II	III	IV		V		VI			ветровал, бурелом			аварийные деревья			шт.	в том числе подлежат рубке, %
				НЗ	З	НЗ	З	НЗ	З	О	НЗ	З	О	НЗ	З	О		
1	2	3	4	5	6	7	8	9	10	11	12	13	14	15	16	17	18	19
8																		
12																		
16	2	5																7
20	4	2	3			2												11
24	2	5	4					2										13
28	3	4	9			2												18
32	1	2	3					1										7
36	2	7	7			2												18
40		2	3			3												8
44		2	1															3
48																		
52																		
56																		
Итого число стволов, шт.	14	29	30			9		3									85	
Итого, % от числа стволов	3,1	6,4	6,6			2,0		0,6									18,6	2,6
Итого запас, кубм	7,3	21,7	24,4			8,3		1,7									63,3	
Итого, % от запаса	2,2	6,6	7,4			2,5		0,5									19,1	3,0

05

Итоговая

Ступени толщины, см	Количество деревьев по категориям состояния, шт.																Всего деревьев по ступеням	
	I	II	III	IV		V		VI			ветровал, бурелом			аварийные деревья			шт.	в том числе подлежат рубке, %
				НЗ	З	НЗ	З	НЗ	З	О	НЗ	З	О	НЗ	З	О		
	2	3	4	5	6	7	8	9	10	11	12	13	14	15	16	17	18	19
1																		
8																		
12	2	3	13														18	
16	9	23	12	3													47	6,4
20	15	19	24	6		2											66	12,1
24	11	24	28	5				2									70	10,0
28	15	31	24	9		3		1									83	15,7
32	10	26	21	14		3		3									77	26,0
36	7	18	16	10		4											55	25,5
40	9	12	6	2		3		4	1								37	27,0
44		2	1														3	
48																		
52																		
56																		
60																		
Итого число стволов, шт.	78	158	145	49		15		11									456	75
Итого, % от числа стволов	17,1	34,6	31,8	10,7		3,3		2,4									100	16,4
Итого запас, кубм	55,6	114,4	92,1	41,6		14,5		12,5									330,8	68,7
Итого, % от запаса	16,8	34,6	27,8	12,6		4,4		3,8									100	20,8

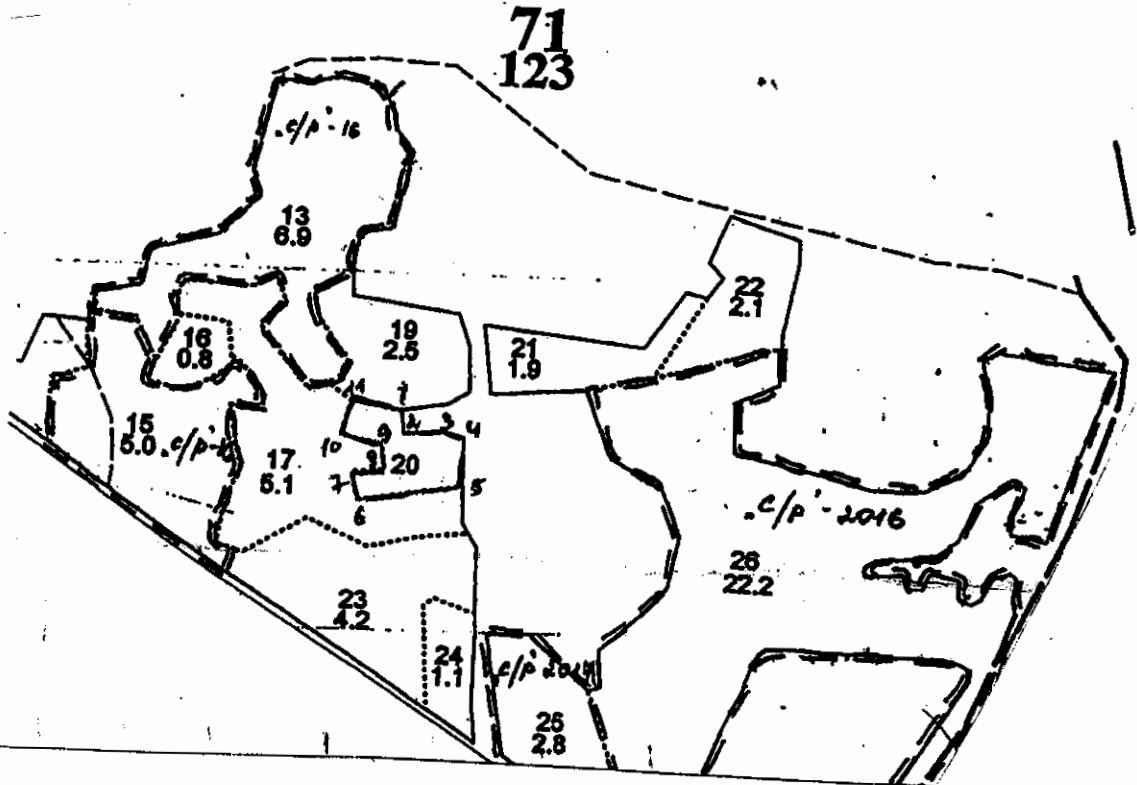
Примечание: НЗ - незаселенное, З - заселенное, О - отработанное вредителями.

Средняя по породе: Сосна-2,6; Береза-2,7

Абрис участка

Красногорского участкового лесничества (по л/у Красногорское лесничество) Тверского лесничества Тверской области в квартале 71 выдел 20 площадь 1,3 га.

М 1:10000



№ выдела	Ленты (круговой площадки) перечета				
	№ ленты (площадки)	длина, м	ширина, м	радиус, м	площадь, га
20	сплошной	перечет			1,3

Номера точек	Координаты	Румбы линий	Длина, м
1-2	С 56° 28' 50.21" В 35° 38' 26.03"	ЮВ-18	30
2-3	С 56° 28' 49.16" В 35° 38' 26.25"	СВ-75	50
3-4	С 56° 28' 49.23" В 35° 38' 29.47"	ЮВ-81	30
4-5	С 56° 28' 48.91" В 35° 38' 31.01"	ЮВ-9	60
5-6	С 56° 28' 46.84" В 35° 38' 30.92"	ЮЗ-74	140
6-7	С 56° 28' 46.15" В 35° 38' 22.73"	СЗ-22	40
7-8	С 56° 28' 47.40" В 35° 38' 22.46"	СВ-75	40
8-9	С 56° 28' 47.52" В 35° 38' 24.78"	СЗ-19	30
9-10	С 56° 28' 48.57" В 35° 38' 24.67"	СЗ-85	50
10-11	С 56° 28' 49.03" В 35° 38' 21.70"	СВ-4	50
11-1	С 56° 28' 50.47" В 35° 38' 22.27"	СВ-89	70

Условные обозначения — граница выдела

Исполнитель работ по проведению лесопатологического обследования:

Ф.И.О. Островский АА

Подпись [Signature]

Дата составления документа 30.10.2012

Телефон 52-31-93

1. **Визуальное лесопатологическое обследование.***

Наземное Дистанционное

1.1. На площади 4,2 га фактическая таксационная характеристика лесного насаждения соответствует (не соответствует) таксационному описанию (нужное подчеркнуть).

Причины несоответствия _____

Список участков с выявленными несоответствиями приведен в приложении 1 к настоящему Акту.

1.2. Лесные насаждения с нарушенной и утраченной устойчивостью выявлены на площади 4,2 га:

Участковое лесничество	Урочище (дача)	Площадь, га		Причина ослабления (гибели)
		с нарушенной устойчивостью	с утраченной устойчивостью	
Красногорское		4,2		371
	Итого	4,2		

Состояние обследованных лесных насаждений приведено в приложениях 1.1-1.4 к Акту в зависимости от метода проведения ЛПО.

1.3. В обследованных лесных участках прогнозируется:

Прогноз	Площадь, га
Ослабление лесных насаждений	
Усыхание лесных насаждений различной степени	
Развитие очагов вредных организмов	

1.4. Обнаружено загрязнение лесного участка отходами и выбросами:

Промышленными Бытовыми

Вид загрязнения	Размеры загрязнения			Объем, кубм	Площадь загрязнения
	длина, м	ширина, м	высота, м		

ЗАКЛЮЧЕНИЕ

Оценка текущего санитарного и лесопатологического состояния лесных насаждений, назначенные профилактические мероприятия по защите лесов, агитационные мероприятия:

В квартале № 71 выделе № 23 площадь 4,2 участковое лесничество Красногорское наблюдается усыхание насаждения, необходимо проведение инструментального лесопатологического обследования

Исполнитель работ по проведению лесопатологического обследования:

ФИО Инженер-лесопатолог Островский А.А.

Подпись _____

Дата обследования _____

31,07,2017

*Раздел включается в акт, в случае проведения лесопатологического обследования визуальным способом.

2. Инструментальное обследование лесного участка.*

2.1. Фактическая таксационная характеристика лесного насаждения соответствует
(не соответствует) (нужное подчеркнуть) таксационному описанию. Причины несоответствия:

Ведомость лесных участков с выявленными несоответствиями таксационным описаниям
приведена в приложении 1 к Акту.

2.2. Состояние насаждений: с нарушенной устойчивостью
с утраченной устойчивостью

причины повреждения:

Губка корневая

стволовыми вредителями:

Вид вредителя	Порода	Встречаемость (% заселенных деревьев)	Степень заселения (слабая, средняя, сильная)

Повреждено огнём:

Вид пожара	Порода	Состояние корневых лап		Состояние корневой шейки		Подсушивание луба	
		% поврежденных огнём корней	% деревьев с данным повреждением см	ожог корневой шейки по окружности (1/4; 2/4; 3/4; более 3/4)	% деревьев с данным повреждением см	по окружности (1/4; 2/4; 3/4; более 3/4)	% деревьев с данным повреждением см

Поражено болезнями:

Вид	Порода	Встречаемость (% заражённых деревьев)	Степень повреждения (слабая, средняя, сильная)
Гнили корневые	Сосна	4	единичная

2.3. Выборке подлежит 19,6 % от запаса 12,9 % деревьев,

в том числе:

ослабленных	_____ %,	(причины назначения)	_____ ;
сильно ослабленных	_____ %,	(причины назначения)	_____ ;
усыхающих	<u>13,1</u> %,	(причины назначения)	<u>466</u> ;
свежего сухостоя	<u>4,8</u> %,		
свежего ветровала:	_____ %,		
свежего бурелома	_____ %,		
старого ветровала:	_____ %,		
старого бурелома	_____ %,		
старого сухостоя	<u>1,7</u> %,		
аварийных	_____ %.		

466 - Губка корневая

2.4. Полнота лесного насаждения после уборки деревьев, подлежащих рубке, составит
Критическая полнота для данной категории лесных насаждений составляет

0,3 0,5

05

ЗАКЛЮЧЕНИЕ

С целью предотвращения негативных процессов или снижения ущерба от их воздействия назначено:

Участковое лесничество	Урочище (дача)	Квартал	Выдел	Площадь выдела, га	Вид мероприятия	Площадь мероприятия, га	Порода	Запас на выдел, куб.м	Крайние сроки проведения
Красногорское		71	23	4,2	ВСП	4,2	С,Б,Е	198	2017

Ведомость перече́та деревьев, назначенных в рубку, и лесного участка прилагаются (приложение 2 и 3 к Акту).

Меры по обеспечению возобновления:

Мероприятия, необходимые для предупреждения повреждения или поражения смежных насаждений

Сведения для расчета степени повреждения:

год образования старого сухостоя

Прошлые года :

основная причина повреждения древесины

466 :

дата проведения обследований

31,07,2017 :

Исполнитель работ по проведению лесопатологического обследования:

ФИО

Островский А.А.

Подпись



Должность

инженер-лесопатолог

Организация

ГБУ «ЛПЦ - Тверьлес»

* Раздел включается в акт в случае проведения лесопатологического обследования обследования инструментальным способом.

Ведомость перече́та деревьев, назначенных в рубку

ВРЕМЕННАЯ ПРОБНАЯ ПЛОЩАДЬ № _____

Субъект РФ Тверская область

Лесничество (лесопарк) Тверское Уч.лесничество Красногорское

Квартал 71 Выдел 23 Площадь, 4,2 га,

Номер очага вредных организмов _____ Размер пробной площади 0,4 га,
ленточный перечет

Таксационная характеристика:

тип леса СКИС состав 8С1Б1Е возраст 60 бонитет 1

полнота 0,6 запас на га 240 возобновление _____

Время и причина ослабления насаждения: _____ Прошлые года

Губка корневая

Тип очага вредных организмов: _____ эпизодический, хронический (подчеркнуть)

Фаза развития очага: _____ начальная, нарастания численности, собственно вспышка, кризис
(подчеркнуть)

Состояние лесного насаждения, намечаемые мероприятия: _____ сильно ослабленное

ВСП

Средневзвешенная категория состояния насаждения составляет _____ 2,7

ВСП - выборочная санитарная рубка

Исполнитель работ по проведению лесопатологического обследования:

Дата составления документа: 30.10.2017 Телефон 52-31-93

ФИО Островский А.А. Подпись 

Должность инженер-лесопатолог

Организация ГБУ «ЛПЦ - Тверьлес»

ВЕДОМОСТЬ ПЕРЕЧЕТА ДЕРЕВЬЕВ

Порода: Сосна

Ступени толщины, см	Количество деревьев по категориям состояния, шт.																Всего деревьев по ступеням толщины		
	I	II	III	IV		V		VI			ветровал, бурелом			аварийные деревья			шт.	в том числе подлежат рубке, %	
				НЗ	З	НЗ	З	НЗ	З	О	НЗ	З	О	НЗ	З	О			
1	2	3	4	5	6	7	8	9	10	11	12	13	14	15	16	17	18	19	
8																			
12	1	4	1															6	
16	3	11	15	1														30	3,3
20	5	18	10	2														35	5,7
24	7	10	12	3		1												33	12,1
28	5	10	14	6				1										36	19,4
32	1	4	2	4		2		1										14	50,0
36		3	1	2														6	33,3
40																			
44																			
48																			
52																			
56																			
60																			
Итого число стволов, шт.	22	60	55	18		3		2										160	
Итого, % от числа стволов	10,1	27,6	25,3	8,3		1,4		0,9										73,7	10,6
Итого запас, кубм	10	26	24	12		2		2										76	
Итого, % от запаса	10,4	28,1	25,4	13,1		2,5		1,7										81,1	17,3

Порода: Береза

Ступени толщины, см	Количество деревьев по категориям состояния, шт.																Всего деревьев по ступеням толщины		
	I	II	III	IV		V		VI			ветровал, бурелом			аварийные деревья			шт.	в том числе подлежат рубке, %	
				НЗ	З	НЗ	З	НЗ	З	О	НЗ	З	О	НЗ	З	О			
1	2	3	4	5	6	7	8	9	10	11	12	13	14	15	16	17	18	19	
8																			
12		1																1	
16		2	3															5	
20	5		1			1												7	14,3
24		6	1															7	
28		1	3			2												6	33,3
32			2															2	
36																			
40																			
44																			
48																			
52																			
56																			
Итого число стволов, шт.	5	10	10			3												28	
Итого, % от числа стволов	2,3	4,6	4,6			1,4												12,9	1,4
Итого запас, кубм	1,5	3,6	4,8			1,5												11,4	
Итого, % от запаса	1,6	3,9	5,1			1,6												12,2	1,6

25

Порода: Ель

Ступени толщины, см	Количество деревьев по категориям состояния, шт.																Всего деревьев по ступеням толщины		
	I	II	III	IV		V		VI			ветровал, бурелом			аварийные деревья			шт.	в том числе подлежат рубке, %	
				НЗ	З	НЗ	З	НЗ	З	О	НЗ	З	О	НЗ	З	О			
1	2	3	4	5	6	7	8	9	10	11	12	13	14	15	16	17	18	19	
8																			
12		3	6															9	
16		5	3															8	
20		2	7			2												11	18,2
24		1																1	
28																			
32																			
36																			
40																			
44																			
48																			
52																			
56																			
60																			
Итого число стволов, шт.		11	16			2												29	
Итого, % от числа стволов		5,1	7,4			0,9												13,4	0,9
Итого запас, кубм		2,3	3,3			0,6												6,2	
Итого, % от запаса		2,4	3,5			0,7												6,6	0,7

Итоговая

Ступени толщины, см	Количество деревьев по категориям состояния, шт.																Всего деревьев по ступеням		
	I	II	III	IV		V		VI			ветровал, бурелом			аварийные деревья			шт.	в том числе подлежат рубке, %	
				НЗ	З	НЗ	З	НЗ	З	О	НЗ	З	О	НЗ	З	О			
1	2	3	4	5	6	7	8	9	10	11	12	13	14	15	16	17	18	19	
8																			
12	1	8	7															16	
16	3	18	21	1														43	2,3
20	10	20	18	2		3												53	9,4
24	7	17	13	3		1												41	9,8
28	5	11	17	6		2		1										42	21,4
32	1	4	4	4		2		1										16	43,8
36		3	1	2														6	33,3
40																			
44																			
48																			
52																			
56																			
60																			
Итого число стволов, шт.	27	81	81	18		8		2										217	28
Итого, % от числа стволов	12,4	37,3	37,3	8,3		3,7		0,9										100	12,9
Итого запас, кубм	11,1	32,1	31,7	12,2		4,5		1,6										93,1	18,2
Итого, % от запаса	11,9	34,5	34,0	13,1		4,8		1,7										100	19,6

Примечание: НЗ - незаселенное, З - заселенное, О - отработанные вредителями.
Средняя по породе: Сосна-2,7; Береза-2,7; Ель-2,8

1. **Визуальное лесопатологическое обследование.***

Наземное Дистанционное

1.1. На площади 1,1 га фактическая таксационная характеристика лесного насаждения соответствует (не соответствует) таксационному описанию (нужное подчеркнуть).

Причины несоответствия Давность лесоустройства

Список участков с выявленными несоответствиями приведен в приложении 1 к настоящему Акту.

1.2. Лесные насаждения с нарушенной и утраченной устойчивостью выявлены на площади 1,1 га:

Участковое лесничество	Урочище (дача)	Площадь, га		Причина ослабления (гибели)
		с нарушенной устойчивостью	с утраченной устойчивостью	
Красногорское		1,1		466
	Итого	1,1		

Состояние обследованных лесных насаждений приведено в приложениях 1.1-1.4 к Акту в зависимости от метода проведения ЛПО.

1.3. В обследованных лесных участках прогнозируется:

Прогноз	Площадь, га
Ослабление лесных насаждений	
Усыхание лесных насаждений различной степени	
Развитие очагов вредных организмов	

1.4. Обнаружено загрязнение лесного участка отходами и выбросами:

Промышленными Бытовыми

Вид загрязнения	Размеры загрязнения			Объем, кубм	Площадь загрязнения
	длина, м	ширина, м	высота, м		

ЗАКЛЮЧЕНИЕ


Оценка текущего санитарного и лесопатологического состояния лесных насаждений, назначенные профилактические мероприятия по защите лесов, агитационные мероприятия:

В квартале № 71 выделе № 24 площадь 1,1 участковое лесничество Красногорское

наблюдается усыхание насаждения, необходимо проведение инструментального лесопатологического обследования

Исполнитель работ по проведению лесопатологического обследования:

ФИО **Инженер-лесопатолог Островский А.А.**

Подпись 

Дата обследования

31.07.2017

*Раздел включается в акт, в случае проведения лесопатологического обследования визуальным способом.

2. Инструментальное обследование лесного участка.*

2.1. Фактическая таксационная характеристика лесного насаждения соответствует
(не соответствует) (нужное подчеркнуть) таксационному описанию. Причины несоответствия:
Давность лесоустройства

Ведомость лесных участков с выявленными несоответствиями таксационным описаниям
приведена в приложении 1 к Акту.

2.2. Состояние насаждений: с нарушенной устойчивостью
с утраченной устойчивостью

причины повреждения:
, Губка корневая

стволовыми вредителями:

Вид вредителя	Порода	Встречаемость (% заселенных деревьев)	Степень заселения (слабая, средняя, сильная)

Повреждено огнём:

Вид пожара	Порода	Состояние корневых лап		Состояние корневой шейки		Подсушивание луба	
		% поврежденных огнём корней	% деревьев с данным повреждением	ожог корневой шейки по окружности (1/4; 2/4; 3/4; более 3/4)	% деревьев с данным повреждением	по окружности (1/4; 2/4; 3/4; более 3/4)	% деревьев с данным повреждением

Поражено болезнями:

Вид	Порода	Встречаемость (% заражённых деревьев)	Степень повреждения (слабая, средняя, сильная)
Губка корневая	Ель	5	единичная
Губка корневая	Сосна	2	единичная

2.3. Выборке подлежат 14,7 % от запаса 10,1 % деревьев,

в том числе:

ослабленных	_____ %,	(причины назначения)	_____ ;
сильно ослабленных	_____ %,	(причины назначения)	_____ ;
усыхающих	<u>4,2</u> %,	(причины назначения)	<u>466</u> ;
свежего сухостоя	<u>6,5</u> %,		
свежего ветровала:	_____ %,		
свежего бурелома	_____ %,		
старого ветровала:	_____ %,		
старого бурелома	_____ %,		
старого сухостоя	<u>4,0</u> %,		
аварийных	_____ %.		

466 - Губка корневая

2.4. Полнота лесного насаждения после уборки деревьев, подлежащих рубке, составит 0,5
Критическая полнота для данной категории лесных насаждений составляет 0,3

ЗАКЛЮЧЕНИЕ

С целью предотвращения негативных процессов или снижения ущерба от их воздействия назначено:

Участковое лесничество	Урочище (дача)	Квартал	Выдел	Площадь выдела, га	Вид мероприятия	Площадь мероприятия, га	Порода	Запас на выдел, куб.м	Крайние сроки проведения
Красногорское		71	24	1,1	ВСП	1,1	Б.Е.С	21	2017

Ведомость перечета деревьев, назначенных в рубку, и лесного участка прилагаются (приложение 2 и 3 к Акту).

Меры по обеспечению возобновления:

Мероприятия, необходимые для предупреждения повреждения или поражения смежных насаждений

Сведения для расчета степени повреждения:

год образования старого сухостоя

Прошлые года :

основная причина повреждения древесины

466 :

дата проведения обследований

31.07.2017 :

Исполнитель работ по проведению лесопатологического обследования:

ФИО

Островский А.А.

Подпись



Должность

инженер-лесопатолог

Организация

ГБУ «ЛПЦ - Тверьлес»

* Раздел включается в акт в случае проведения лесопатологического обследования обследования инструментальным способом.

Ведомость лесных участков с выявленными несоответствиями таксационным описаниям

Источник данных	Год проведения лесосурьейства	Номер квартала	Номер выдела	Площадь выдела, га	Целевое назначение лесов	Категория защитных лесов	Номер выдела лесопатологического	Площадь выдела лесопатологического	Выдела, га	Таксационная характеристика											Заложено пробных площадей		
										состав	порода	возраст, лет	средняя высота, м	средний диаметр, см	тип леса	тип условий	местопроизр	полнота	бонитет	запас, куб. м/га	кол-во, шт	общая площадь, га	
ТО	2004	71	24	1,1	Эксплуатационные леса				1,1	10Б	Б	45	17	16	ЕДМ	В4	0,7	2	120			1,1	
																							6Б2Е2С
Ф				1,1																			

Примечание: Давность лесосурьейства

ТО - таксационные описания

Ф - фактическая характеристика лесного насаждения

Исполнитель работ по проведению лесопатологического обследования:

ФИО

Инженер-лесопатолог Островский А.А.

Подпись



Должность

инженер-лесопатолог

Организация

ГБУ «ЛПЦ - Тверьлес»

Ведомость перечета деревьев, назначенных в рубку

ВРЕМЕННАЯ ПРОБНАЯ ПЛОЩАДЬ № _____

Субъект РФ Тверская область
Лесничество (лесопарк) Тверское Уч.лесничество Красногорское
Квартал 71 Выдел 24 Площадь, 1,1 га,
Номер очага вредных организмов _____ Размер пробной площади 1,1 га,
сплошной (подеревный) пересчет

Таксационная характеристика:

тип леса ЕДМ состав 6Б2Е2С возраст 55 бонитет 2
полнота 0,6 запас на га 130 возобновление _____

Время и причина ослабления насаждения: _____ Прошлые года

, Губка корневая

Тип очага вредных организмов: _____ эпизодический, хронический (подчеркнуть)

Фаза развития очага: _____ начальная, нарастания численности, собственно вспышка, кризис
(подчеркнуть)

Состояние лесного насаждения, намечаемые мероприятия: _____ ослабленное

_____ ВСП

Средневзвешенная категория состояния насаждения составляет _____ 2,5

ВСП - выборочная санитарная рубка

Исполнитель работ по проведению лесопатологического обследования:

Дата составления документа: 30.10.2017 Телефон 52-31-93

ФИО Островский А.А. Подпись 

Должность инженер-лесопатолог

Организация ГБУ «ЛПЦ - Тверьлес»

ВЕДОМОСТЬ ПЕРЕЧЕТА ДЕРЕВЬЕВ

Порода: Береза

Ступени толщины, см	Количество деревьев по категориям состояния, шт.																Всего деревьев по ступеням толщины	
	I	II	III	IV		V		VI			ветровал, бурелом			аварийные деревья			шт.	в том числе подлежат рубке, %
				НЗ	З	НЗ	З	НЗ	З	О	НЗ	З	О	НЗ	З	О		
1	2	3	4	5	6	7	8	9	10	11	12	13	14	15	16	17	18	19
8		2	1														3	
12	4	5	6														15	
16	5	11	9														25	
20	6	10	8					1									25	4,0
24	3	8	4			1											16	6,3
28	4	9	6			3		1									23	17,4
32		3	6					1									10	10,0
36	5	1	7			3											16	18,8
40		3															3	
44																		
48																		
52																		
56																		
60																		
Итого число стволов, шт.	27	52	47			7		3									136	
Итого, % от числа стволов	9,8	18,9	17,1			2,5		1,1									49,5	3,6
Итого запас, кбм	12	22	23			6		2									64	
Итого, % от запаса	9,0	16,4	16,7			4,1		1,3									47,5	5,4

Порода: Ель

Ступени толщины, см	Количество деревьев по категориям состояния, шт.																Всего деревьев по ступеням толщины	
	I	II	III	IV		V		VI			ветровал, бурелом			аварийные деревья			шт.	в том числе подлежат рубке, %
				НЗ	З	НЗ	З	НЗ	З	О	НЗ	З	О	НЗ	З	О		
1	2	3	4	5	6	7	8	9	10	11	12	13	14	15	16	17	18	19
8		1															1	
12	1	1	2														4	
16		8	9	2													19	10,5
20		4	1	1				1									7	28,6
24	2	10	3			1											16	6,3
28	1	1	4			1		1									8	25,0
32	3	3	2	1		1		1									11	27,3
36		3	2														5	
40																		
44																		
48																		
52																		
56																		
Итого число стволов, шт.	7	31	23	4		3		3									71	
Итого, % от числа стволов	2,5	11,3	8,4	1,4		1,1		1,1									25,8	3,6
Итого запас, кбм	4,9	15,7	11,3	1,7		2,3		2,1									37,9	
Итого, % от запаса	3,6	11,6	8,4	1,3		1,7		1,5									28,1	4,5

05

Порода: Сосна

Ступени толщины, см	Количество деревьев по категориям состояния, шт.																Всего деревьев по ступеням толщины	
	I	II	III	IV		V		VI			ветровал, бурелом			аварийные деревья			шт.	в том числе подлежат рубке, %
				НЗ	З	НЗ	З	НЗ	З	О	НЗ	З	О	НЗ	З	О		
1	2	3	4	5	6	7	8	9	10	11	12	13	14	15	16	17	18	19
8																		
12	2																2	
16	8	1	9														18	
20		7	6	1													14	7,1
24		4	2														6	
28	4	5	5	1				1									16	12,5
32		3	1	2		1		1									8	50,0
36	1	2		1													4	25,0
40																		
44																		
48																		
52																		
56																		
60																		
Итого число стволов, шт.	15	22	23	5		1		2									68	
Итого, % от числа стволов	5,5	8,0	8,4	1,8		0,4		0,7									24,7	2,9
Итого запас, кубм	5,4	12,6	8,5	4,0		0,9		1,6									33,0	
Итого, % от запаса	4,0	9,3	6,3	2,9		0,7		1,2									24,4	4,8

25

Итоговая

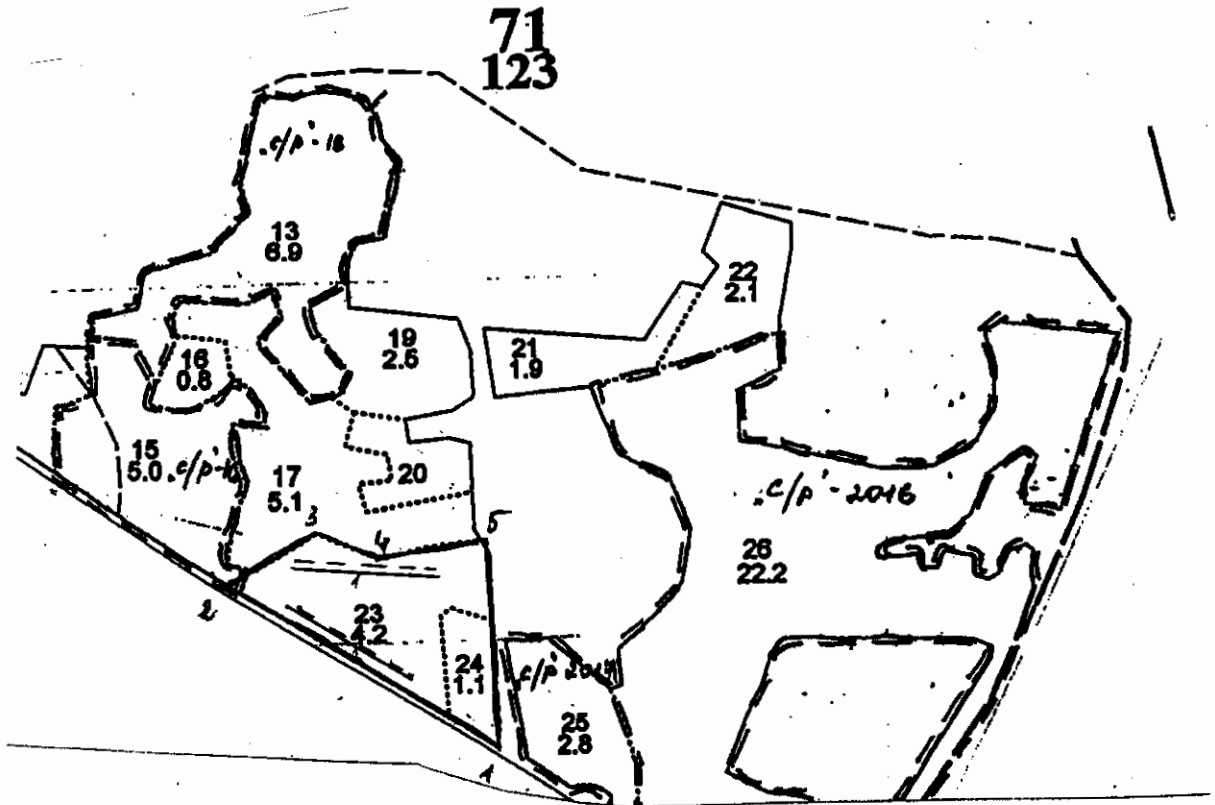
Ступени толщины, см	Количество деревьев по категориям состояния, шт.																Всего деревьев по ступеням	
	I	II	III	IV		V		VI			ветровал, бурелом			аварийные деревья			шт.	в том числе подлежат рубке, %
				НЗ	З	НЗ	З	НЗ	З	О	НЗ	З	О	НЗ	З	О		
1	2	3	4	5	6	7	8	9	10	11	12	13	14	15	16	17	18	19
8		3	1														4	
12	7	6	8														21	
16	13	20	27	2													62	3,2
20	6	21	15	2				2									46	8,7
24	5	22	9			2											38	5,3
28	9	15	15	1		4		3									47	17,0
32	3	9	9	3		2		3									29	27,6
36	6	6	9	1		3											25	16,0
40		3															3	
44																		
48																		
52																		
56																		
60																		
Итого число стволов, шт.	49	105	93	9		11		8									275	28
Итого, % от числа стволов	17,8	38,2	33,8	3,3		3,9		2,9									100	10,1
Итого запас, кубм	22,4	50,4	42,4	5,7		8,8		5,4									135,0	19,8
Итого, % от запаса	16,6	37,3	31,4	4,2		6,5		4,0									100	14,7

Примечание: НЗ - незаселенное, З - заселенное, О - отработанное вредителями.
Средняя по породе: Береза-2,5; Ель-2,6; Сосна-2,6

Абрис участка

Красногорского участкового лесничества (по л/у Красногорское лесничество) Тверского лесничества Тверской области в квартале 71 выдел 23 площадь 4,2 га, выдел 24 площадь 1,1 га.

М 1:10000



№ выдела	Ленты (круговой площадки) перечета				
	№ ленты (площадки)	длина, м	ширина, м	радиус, м	площадь, га
23	1	200	10		0,2
	2	200	10		0,2
24	Самый перелом				1,1

Номера точек	Координаты	Румбы линий	Длина, м
1-2	С 56°28'35.45" В 35°38'31.92"	СЗ-65	410
2-3	С 56°28'43.24" В 35°38'12.49"	СВ-49	130
3-4	С 56°28'45.36" В 35°38'18.89"	ЮВ-74	90
4-5	С 56°28'44.20" В 35°38'23.88"	СВ-74	140
5-1	С 56°28'44.73" В 35°38'31.69"	ЮВ-12	290

Условные обозначения --- ПРОБНАЯ ПЛОЩАДЬ — ГРАНИЦА ВЫДЕЛА

Исполнитель работ по проведению лесопатологического обследования:

Ф.И.О. Семуровский И.И.

Подпись И.И.

Дата составления документа 30.10.2014

Телефон 52-31-93

1. **Визуальное лесопатологическое обследование.***

Наземное

Дистанционное

1.1. На площади 2,5 га фактическая таксационная характеристика лесного насаждения соответствует (не соответствует) таксационному описанию (нужное подчеркнуть).

Причины несоответствия _____

Список участков с выявленными несоответствиями приведен в приложении 1 к настоящему Акту.

1.2. Лесные насаждения с нарушенной и утраченной устойчивостью выявлены на площади 2,5 га:

Участковое лесничество	Урочище (дача)	Площадь, га		Причина ослабления (гибели)
		с нарушенной устойчивостью	с утраченной устойчивостью	
Красногорское		2,5		466
	Итого	2,5		

Состояние обследованных лесных насаждений приведено в приложениях 1.1-1.4 к Акту в зависимости от метода проведения ЛПО.

1.3. В обследованных лесных участках прогнозируется:

Прогноз	Площадь, га
Ослабление лесных насаждений	
Усыхание лесных насаждений различной степени	
Развитие очагов вредных организмов	

1.4. Обнаружено загрязнение лесного участка отходами и выбросами:

Промышленными

Бытовыми

Вид загрязнения	Размеры загрязнения			Объем, кубм	Площадь загрязнения
	длина, м	ширина, м	высота, м		

ЗАКЛЮЧЕНИЕ

Оценка текущего санитарного и лесопатологического состояния лесных насаждений, назначенные профилактические мероприятия по защите лесов, агитационные мероприятия:

В квартале № 71 выделе № 27 площадь 2,5 участковое лесничество Красногорское наблюдается усыхание насаждения, необходимо проведение инструментального лесопатологического обследования.

Исполнитель работ по проведению лесопатологического обследования:

ФИО Инженер-лесопатолог Островский А.А.

Подпись _____

Дата обследования

31,07,2017

*Раздел включается в акт, в случае проведения лесопатологического обследования визуальным способом.

2. Инструментальное обследование лесного участка.*

2.1. Фактическая таксационная характеристика лесного насаждения соответствует
 (не соответствует) (нужное подчеркнуть) таксационному описанию. Причины несоответствия:

Ведомость лесных участков с выявленными несоответствиями таксационным описаниям приведена в приложении 1 к Акту.

2.2. Состояние насаждений: с нарушенной устойчивостью
 с утраченной устойчивостью

причины повреждения:

Губка корневая, Рак смоляной

стволовыми вредителями:

Вид вредителя	Порода	Встречаемость (% заселенных деревьев)	Степень заселения (слабая, средняя, сильная)

Повреждено огнём:

Вид пожара	Порода	Состояние корневых лап		Состояние корневой шейки		Подсушивание луба	
		% поврежденных огнём корней	% деревьев с данным повреждением см	ожог корневой шейки по окружности (1/4; 2/4; 3/4; более 3/4)	% деревьев с данным повреждением см	по окружности (1/4; 2/4; 3/4; более 3/4)	% деревьев с данным повреждением см

Поражено болезнями:

Вид	Порода	Встречаемость (% заражённых деревьев)	Степень повреждения (слабая, средняя, сильная)
Губка корневая	Сосна	3	единичная

2.3. Выборке подлежит 12,9 % от запаса 9,1 % деревьев,

в том числе:

ослабленных	_____ %,	(причины назначения)	_____ ;
сильно ослабленных	_____ %,	(причины назначения)	_____ ;
усыхающих	<u>12,1</u> %,	(причины назначения)	<u>466</u> ;
свежего сухостоя	<u>0,8</u> %,		
свежего ветровала:	_____ %,		
свежего бурелома	_____ %,		
старого ветровала:	_____ %,		
старого бурелома	_____ %,		
старого сухостоя	_____ %,		
аварийных	_____ %.		

466 - Губка корневая

2.4. Полнота лесного насаждения после уборки деревьев, подлежащих рубке, составит 0,3
 Критическая полнота для данной категории лесных насаждений составляет 0,3

ЗАКЛЮЧЕНИЕ

С целью предотвращения негативных процессов или снижения ущерба от их воздействия назначено:

Участковое лесничество	Урочище (дача)	Квартал	Выдел	Площадь выдела, га	Вид мероприятия	Площадь мероприятия, га	Порода	Запас на выдел, куб.м	Крайние сроки проведения
Красногорское		71	27	2,5	ВСП	2,5	С	39	2017

Ведомость перечета деревьев, назначенных в рубку, и лесного участка прилагаются (приложение 2 и 3 к Акту).

Меры по обеспечению возобновления:

Мероприятия, необходимые для предупреждения повреждения или поражения смежных насаждений

Сведения для расчета степени повреждения:

год образования старого сухостоя

Прошлые года :

основная причина повреждения древесины

466 :

дата проведения обследований

31,07,2017 :

Исполнитель работ по проведению лесопатологического обследования:

ФИО Островский А.А.

Подпись



Должность инженер-лесопатолог

Организация ГБУ «ЛПЦ - Тверьлес»

* Раздел включается в акт в случае проведения лесопатологического обследования обследования инструментальным способом.

Ведомость перечета деревьев, назначенных в рубку

ВРЕМЕННАЯ ПРОБНАЯ ПЛОЩАДЬ № _____

Субъект РФ Тверская область

Лесничество (лесопарк) Тверское Уч.лесничество Красногорское

Квартал 71 Выдел 27 Площадь, 2,5 га,

Номер очага вредных организмов _____ Размер пробной площади 2,5 га,
сплошной (подеревный) пересчет

Таксационная характеристика:

тип леса СКИС состав 10С возраст 60 бонитет 1

полнота 0,3 запас на га 120 возобновление _____

Время и причина ослабления насаждения: Прошлые года

Губка корневая, Рак смоляной

Тип очага вредных организмов: _____ эпизодический, хронический (подчеркнуть)

Фаза развития очага: _____ начальная, нарастания численности, собственно вспышка, кризис
(подчеркнуть)

Состояние лесного насаждения, намечаемые мероприятия: _____ ослабленное

ВСП

Средневзвешенная категория состояния насаждения составляет _____ 2,4

ВСП - выборочная санитарная рубка

Исполнитель работ по проведению лесопатологического обследования:

Дата составления документа: 30.10.2017 Телефон 52-31-93

ФИО Островский А.А. Подпись 

Должность инженер-лесопатолог

Организация ГБУ «ЛПЦ - Тверьлес»

ВЕДОМОСТЬ ПЕРЕЧЕТА ДЕРЕВЬЕВ

Порода: Сосна

Ступени толщины, см	Количество деревьев по категориям состояния, шт.																Всего деревьев по ступеням толщины	
	I	II	III	IV		V		VI			ветровал, бурелом			аварийные деревья			шт.	в том числе подлежат рубке, %
				НЗ	З	НЗ	З	НЗ	З	О	НЗ	З	О	НЗ	З	О		
1	2	3	4	5	6	7	8	9	10	11	12	13	14	15	16	17	18	19
8	9		6														15	
12		27	9														36	
16	30	36	42	2													110	1,8
20	24	38	22	5													89	5,6
24	30	16	13	14													73	19,2
28	9	18	15	5													47	10,6
32	6	12	14	8		1											41	22,0
36	5	15	10	3		1											34	11,8
40	8	10	13	2													33	6,1
44		7	6	4													17	23,5
48																		
52																		
56																		
60																		
Итого число стволов, шт.	121	179	150	43	2												495	
Итого, % от числа стволов	24,4	36,2	30,3	8,7	0,4												100,0	9,1
Итого запас, кубм	56	95	86	33	2												272	
Итого, % от запаса	20,6	35,1	31,5	12,1	0,8												100,0	12,9

05

Итоговая

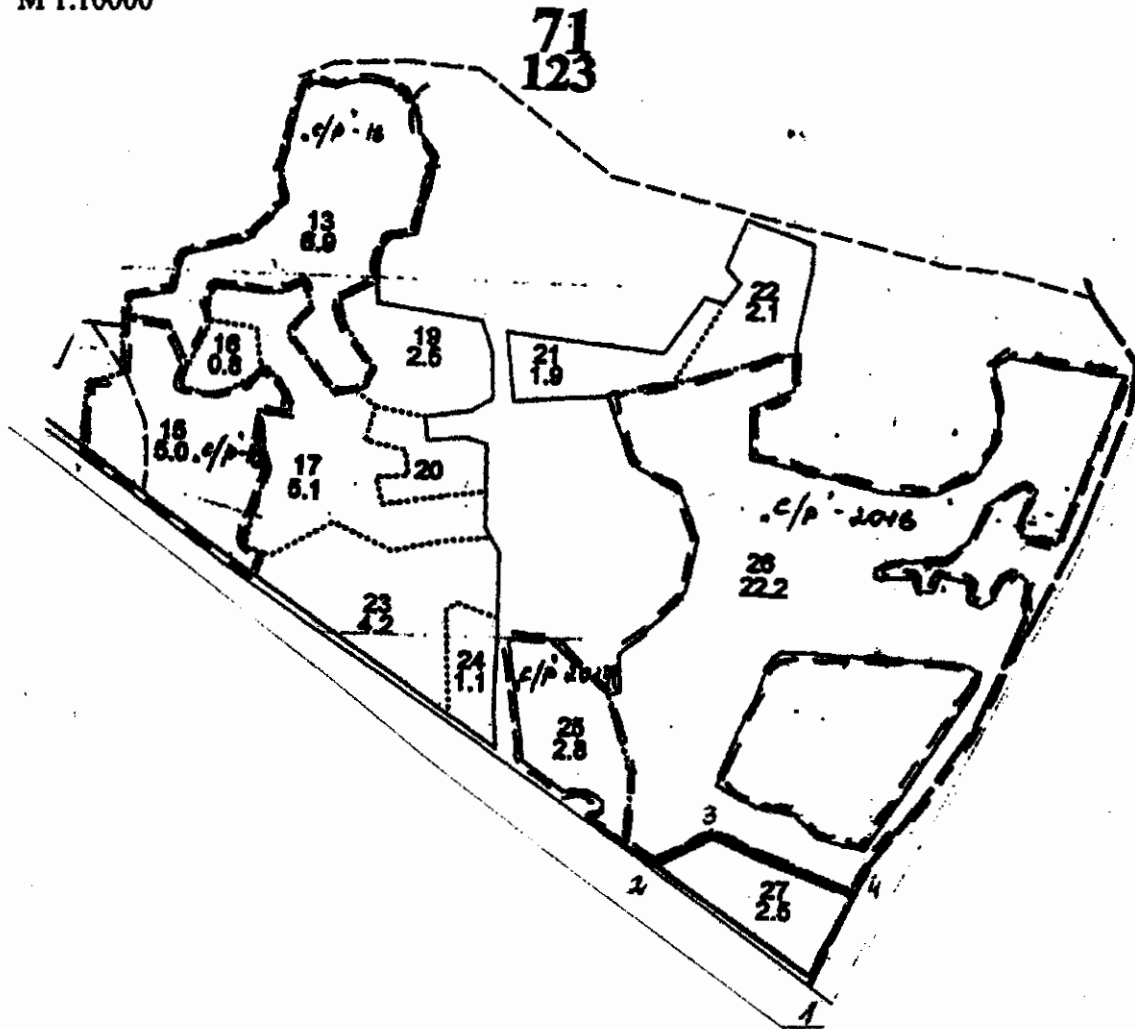
Ступени толщины, см	Количество деревьев по категориям состояния, шт.																Всего деревьев по ступеням	
	I	II	III	IV		V		VI			ветровал, бурелом			аварийные деревья			шт.	в том числе подлежат рубке, %
				НЗ	З	НЗ	З	НЗ	З	О	НЗ	З	О	НЗ	З	О		
1	2	3	4	5	6	7	8	9	10	11	12	13	14	15	16	17	18	19
8	9		6														15	
12		27	9														36	
16	30	36	42	2													110	1,8
20	24	38	22	5													89	5,6
24	30	16	13	14													73	19,2
28	9	18	15	5													47	10,6
32	6	12	14	8			1										41	22,0
36	5	15	10	3			1										34	11,8
40	8	10	13	2													33	6,1
44		7	6	4													17	23,5
48																		
52																		
56																		
60																		
Итого число стволов, шт.	121	179	150	43		2											495	45
Итого, % от числа стволов	24,4	36,2	30,3	8,7		0,4											100	9,1
Итого запас, кубм	55,9	95,4	85,5	32,8		2,1											271,7	34,9
Итого, % от запаса	20,6	35,1	31,5	12,1		0,8											100	12,9

Примечание: НЗ - незаселенное, З - заселенное, О - отработанное вредителями.
Средняя по породе: Сосна-2,4

Абрис участка

Красногорского участкового лесничества (по л/у Красногорское лесничество) Тверского лесничества Тверской области в квартале 71 выдел 27 площадь 2,5 га.

М 1:10000



№ выдела	Ленты (круговой площадки) перечета				
	№ ленты (площадки)	длина, м	ширина, м	радиус, м	площадь, га
27	сплошной перечет				2,5

Номера точек	Координаты	Румбы линий	Длина, м
1-2	С 56°28'25.84" В 35°38'54.62"	ЮВ-18	30
2-3	С 56°28'30.59" В 35°38'41.98"	СВ-75	50
3-4	С 56°28'32.19" В 35°38'46.79"	ЮВ-81	30
4-1	С 56°28'29.57" В 35°38'57.84"	ЮВ-9	60

Условные обозначения: — граница участка

Исполнитель работ по проведению лесопатологического обследования:

Ф.И.О. Островский А.Н.

Подпись

Дата составления документа

23.10.2017

Телефон

52-31-93