

"УТВЕРЖДАЮ"  
Министр лесного хозяйства  
Тверской области  
Барышков В.В.  
"10" 11 2017 г.

Акт  
лесопатологического обследования № 738  
лесных насаждений Торопецкого лесничества (лесопарка)  
Тверской области (субъекта Российской Федерации)

Способ лесопатологического обследования:

1. Визуальный   
2. Инструментальный

Место проведения

Участковое лесничество	Урочище (дача)	Квартал (кварталы)	Выдел (выделы)	Площадь, га
Западнодвинское		122	6	14,2

Лесопатологическое обследование проведено на общей площади 14,2 га.

1. Визуальное лесопатологическое обследование.\*

Наземное

Дистанционное

1.1. На площади 14,2 га фактическая таксационная характеристика лесного насаждения соответствует (не соответствует) таксационному описанию (нужное подчеркнуть).

Причины несоответствия \_\_\_\_\_

Список участков с выявленными несоответствиями приведен в приложении 1 к настоящему Акту.

1.2. Лесные насаждения с нарушенной и утраченной устойчивостью выявлены на площади 14,2 га:

Участковое лесничество	Урочище (дача)	Площадь, га		Причина ослабления (гибели)
		с нарушенной устойчивостью	с утраченной устойчивостью	
Западновинское		14,2		466,371,358
	Итого	14,2		

Состояние обследованных лесных насаждений приведено в приложениях 1.1-1.4 к Акту в зависимости от метода проведения ЛПО.

1.3. В обследованных лесных участках прогнозируется:

Прогноз	Площадь, га
Ослабление лесных насаждений	
Усыхание лесных насаждений различной степени	
Развитие очагов вредных организмов	

1.4. Обнаружено загрязнение лесного участка отходами и выбросами:

Промышленными

Бытовыми

Вид загрязнения	Размеры загрязнения			Объем, кубм	Площадь загрязнения
	длина, м	ширина, м	высота, м		

**ЗАКЛЮЧЕНИЕ**

Оценка текущего санитарного и лесопатологического состояния лесных насаждений, назначенные профилактические мероприятия по защите лесов, агитационные мероприятия:

**В квартале № 122 выделе № 6 площадь 14,2 участковое лесничество Западновинское**

**наблюдается усыхание насаждения, необходимо проведение инструментального лесопатологического обследования, на всей площади выдела**

Исполнитель работ по проведению лесопатологического обследования:

ФИО инженер-лесопатолог Егоров В.Г.

Подпись \_\_\_\_\_

Дата обследования \_\_\_\_\_

02.08.2017

\*Раздел включается в акт, в случае проведения лесопатологического обследования визуальным способом.

2. Инструментальное обследование лесного участка.\*

2.1. Фактическая таксационная характеристика лесного насаждения соответствует  
(не соответствует) (нужное подчеркнуть) таксационному описанию. Причины несоответствия:

Ведомость лесных участков с выявленными несоответствиями таксационным описаниям приведена в приложении 1 к Акту.

2.2. Состояние насаждений: с нарушенной устойчивостью   
с утраченной устойчивостью

причины повреждения:  
**Рак смоляной, Губка корневая**

стволовыми вредителями:

Вид вредителя	Порода	Встречаемость (% заселенных деревьев)	Степень заселения (слабая, средняя, сильная)

Повреждено огнём:

Вид пожара	Порода	Состояние корневых лап		Состояние корневой шейки		Подсушивание луба	
		% поврежденных огнём корней	% деревьев с данным повреждением	окоп корневой шейки по окружности (1/4; 2/4; 3/4; более 3/4)	% деревьев с данным повреждением	по окружности (1/4; 2/4; 3/4; более 3/4)	% деревьев с данным повреждением

Поражено болезнями:

Вид	Порода	Встречаемость (% заражённых деревьев)	Степень повреждения (слабая, средняя, сильная)
Рак смоляной	Сосна	1	единичная
Губка корневая	Ель	1	единичная
Трутовик ложный осиновый	Осина	2	единичная
Губка корневая	Сосна	3	единичная

2.3. Выборке подлежит 11,0 % от запаса 12,0 % деревьев,

в том числе:

ослабленных	_____ %,	(причины назначения)	_____ ;
сильно ослабленных	_____ %,	(причины назначения)	_____ ;
усыхающих	<u>8,4</u> %,	(причины назначения)	<u>466 371 358</u> ;
свежего сухостоя	<u>1,3</u> %,		
свежего ветровала:	_____ %,		
свежего бурелома	_____ %,		
старого ветровала:	_____ %,		
старого бурелома	_____ %,		
старого сухостоя	<u>1,3</u> %,		
аварийных	_____ %.		

466 - Губка корневая

371 - Рак смоляной

358 - Трутовик ложный осиновый

2.4. Полнота лесного насаждения после уборки деревьев, подлежащих рубке, составит  
Критическая полнота для данной категории лесных насаждений составляет

0,3

0,5

*Рисов*

## ЗАКЛЮЧЕНИЕ

С целью предотвращения негативных процессов или снижения ущерба от их воздействия назначено:

Участковое лесничество	Урочище (дача)	Квартал	Выдел	Площадь выдела, га	Вид мероприятия	Площадь мероприятия, га	Порода	Запас на выдел, куб.м	Крайние сроки проведения
Западнодвинское		122	6	14,2	ВСП	14,2	С,Е,Б,О С	377	2017

Ведомость перечета деревьев, назначенных в рубку, и лесного участка прилагаются (приложение 2 и 3 к Акту).

Меры по обеспечению возобновления:

---

---

---

Мероприятия, необходимые для предупреждения повреждения или поражения смежных насаждений

---

---

---

Сведения для расчета степени повреждения:

год образования старого сухостоя Прошлые года ;  
основная причина повреждения древесины 371 ;  
дата проведения обследований 02.08.2017 ;

Исполнитель работ по проведению лесопатологического обследования:

ФИО Егоров В.Г.  
Должность инженер-лесопатолог  
Организация ГБУ «ЛПЦ - Тверьлес»

Подпись 

\* Раздел включается в акт в случае проведения лесопатологического обследования обследования инструментальным способом.



**Ведомость перечета деревьев, назначенных в рубку**

ВРЕМЕННАЯ ПРОБНАЯ ПЛОЩАДЬ № \_\_\_\_\_

Субъект РФ Тверская область  
 Лесничество (лесопарк) Торопецкое Уч.лесничество Западнодвинское  
 Квартал 122 Выдел 6 Площадь, 14,2 га,  
 Номер очага вредных организмов \_\_\_\_\_ Размер пробной площади 1,2 га,  
 ленточный перечет

Таксационная характеристика:

тип леса СЧ состав 7С1Е1Б1ОС возраст 65 бонитет 1  
 полнота 0,6 запас на га 240 возобновление \_\_\_\_\_

Время и причина ослабления насаждения: \_\_\_\_\_ Прошлые года

Рак смоляной, Губка корневая  
 \_\_\_\_\_  
 \_\_\_\_\_

Тип очага вредных организмов: \_\_\_\_\_ эпизодический, хронический (подчеркнуть)

Фаза развития очага: \_\_\_\_\_ начальная, нарастания численности, собственно вспышка, кризис  
 (подчеркнуть)

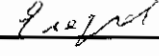
Состояние лесного насаждения, намечаемые мероприятия: \_\_\_\_\_ ослабленное  
 \_\_\_\_\_ ВСП

Средневзвешенная категория состояния насаждения составляет \_\_\_\_\_ 2,2

ВСП - выборочная санитарная рубка

Исполнитель работ по проведению лесопатологического обследования:

Дата составления документа: 25.10.2017 Телефон 52-31-93

ФИО Егоров В.Г. Подпись   
 Должность инженер-лесопатолог  
 Организация ГБУ «ЛПЦ - Тверьлес»

## ВЕДОМОСТЬ ПЕРЕЧЕТА ДЕРЕВЬЕВ

Порода: Сосна

Ступени толщины, см	Количество деревьев по категориям состояния, шт.															Всего деревьев по ступеням толщины		
	I	II	III	IV		V		VI			ветровал, бурелом			аварийные деревья			шт.	в том числе подлежат рубке, %
				НЗ	З	НЗ	З	НЗ	З	О	НЗ	З	О	НЗ	З	О		
	2	3	4	5	6	7	8	9	10	11	12	13	14	15	16	17	18	19
1																		
8																		
12	1	2	2														5	
16	5	16	8			2		3									34	14,7
20	17	15	12	1		1		1									47	6,4
24	12	9	21	4		3											49	14,3
28	16	12	17	7													52	13,5
32	4	15	9					2									30	6,7
36	5	11	8														24	
40	9	7	4	1													21	4,8
44	4	2	1	3													10	30,0
48																		
52																		
56																		
60																		
Итого число стволов, шт.	73	89	82	16		6		6									272	
Итого, % от числа стволов	17,8	21,8	20,0	3,8		1,5		1,5									66,4	6,8
Итого запас, кбм	53	60	52	14		2		3									183	
Итого, % от запаса	18,7	21,5	18,5	4,9		0,7		0,9									65,3	6,5

Порода: Ель

Ступени толщины, см	Количество деревьев по категориям состояния, шт.															Всего деревьев по ступеням толщины		
	I	II	III	IV		V		VI			ветровал, бурелом			аварийные деревья			шт.	в том числе подлежат рубке, %
				НЗ	З	НЗ	З	НЗ	З	О	НЗ	З	О	НЗ	З	О		
	2	3	4	5	6	7	8	9	10	11	12	13	14	15	16	17	18	19
1																		
8																		
12	1	2															3	
16		1				2											3	66,7
20	2	2	1			2				1							8	37,5
24		2	2	4													8	50,0
28	1	1	2	3		1											8	50,0
32	3		2	1													6	16,7
36	2	2		1													5	20,0
40		1	1														2	
44		1															1	
48																		
52																		
56																		
Итого число стволов, шт.	9	12	8	9		5		1									44	
Итого, % от числа стволов	2,2	2,9	2,0	2,2		1,3		0,2									10,8	3,7
Итого запас, кбм	7,2	9,3	6,6	6,6		1,7		0,3									31,7	
Итого, % от запаса	2,6	3,3	2,3	2,4		0,6		0,1									11,3	3,1

Ель

Порода: Береза

Ступени толщины, см	Количество деревьев по категориям состояния, шт.																Всего деревьев по ступеням толщины	
	I	II	III	IV		V		VI			ветровал, бурелом			аварийные деревья			шт.	в том числе подлежат рубке, %
				НЗ	З	НЗ	З	НЗ	З	О	НЗ	З	О	НЗ	З	О		
1	2	3	4	5	6	7	8	9	10	11	12	13	14	15	16	17	18	19
8																		
12																		
16	1	2	2														5	
20	5	9	1							1							16	6,3
24	9	8	2							1							20	5,0
28	2	2	2														6	
32	1	1	1														2	
36	2	3	3														8	
40	2	1	1														4	
44																		
48																		
52																		
56																		
60																		
Итого число стволов, шт.	22	25	12						2								61	
Итого, % от числа стволов	5,4	6,1	2,9						0,5								14,9	0,5
Итого запас, кубм	12,6	12,3	8,3						0,7								33,9	
Итого, % от запаса	4,5	4,4	3,0						0,3								12,1	0,3

Порода: Осина

Ступени толщины, см	Количество деревьев по категориям состояния, шт.																Всего деревьев по ступеням толщины	
	I	II	III	IV		V		VI			ветровал, бурелом			аварийные деревья			шт.	в том числе подлежат рубке, %
				НЗ	З	НЗ	З	НЗ	З	О	НЗ	З	О	НЗ	З	О		
1	2	3	4	5	6	7	8	9	10	11	12	13	14	15	16	17	18	19
8																		
12																		
16		1															1	
20	1	2															3	
24	1	2	1	1													5	20,0
28		1	1	1													3	33,3
32	1		2	2													5	40,0
36		8	1														9	
40	1	4	1														6	
44																		
48																		
52																		
56																		
60																		
Итого число стволов, шт.	4	18	6	4													32	
Итого, % от числа стволов	1,0	4,4	1,5	1,0													7,8	1,0
Итого запас, кубм	3,4	19,2	6,0	3,1													31,7	
Итого, % от запаса	1,2	6,8	2,1	1,1													11,3	1,1



## Итоговая

Ступени толщины, см	Количество деревьев по категориям состояния, шт.																Всего деревьев по ступеням	
	I	II	III	IV		V		VI			ветровал, бурелом			аварийные деревья			шт.	в том числе подлежат рубке, %
				НЗ	З	НЗ	З	НЗ	З	О	НЗ	З	О	НЗ	З	О		
1	2	3	4	5	6	7	8	9	10	11	12	13	14	15	16	17	18	19
8																		
12	2	4	2														8	
16	6	20	10			4		3									43	16,3
20	25	28	14	1		3		1		2							74	9,5
24	22	21	26	9		3				1							82	15,9
28	19	16	22	11		1											69	17,4
32	9	15	14	3				2									43	11,6
36	9	24	12	1													46	2,2
40	12	13	7	1													33	3,0
44	4	3	1	3													11	27,3
48																		
52																		
56																		
60																		
Итого число стволов, шт.	108	144	108	29		11		9									409	49
Итого, % от числа стволов	26,4	35,2	26,4	7,0		2,8		2,2									100	12,0
Итого запас, кбм	75,7	101,1	72,6	23,5		3,8		3,7									280,4	31,0
Итого, % от запаса	27,0	36,0	25,9	8,4		1,3		1,3									100	11,0

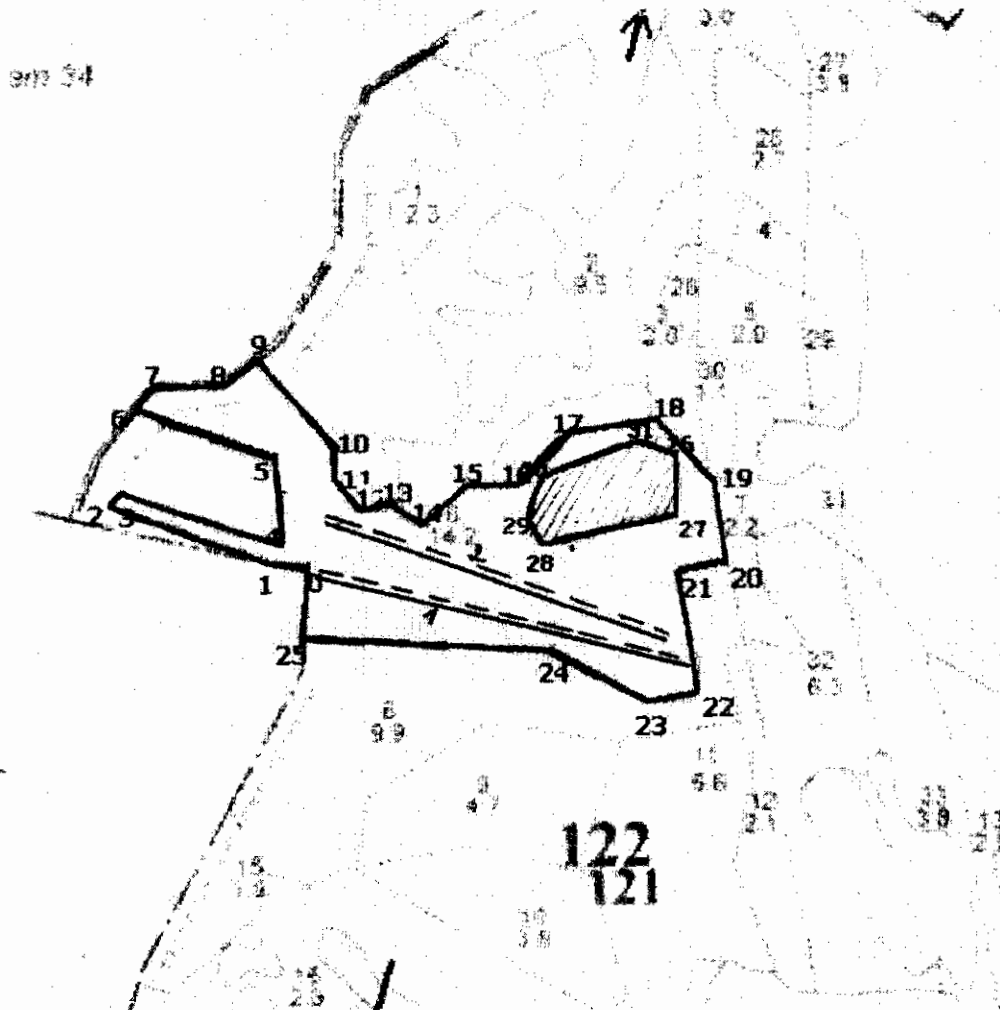
Примечание: НЗ - незаселенное, З - заселенное, О - отработанное вредителями.  
Средняя по породе: Сосна-2,2; Ель-2,6; Береза-1,9; Осина-2,3

*Г. Л. Л. Л.*

**Абрис участка**

Западнодвинское участковое лесничество квартал 122, выдел 6 площадь 14,2га

М 1:10000



№ выдела	Ленты (круговой площадки) перечета				
	№ ленты (площадки)	длина, м	ширина, м	радиус, м	площадь, га
6	1	600	10		0,60
	2	600	10		0,60
				Итого:	1,2

Номера точек	Координаты	Румбы линий	Длина, м
0-1	56,44,44,2/031,45,35,4	ЮЗ:83(263)	56
1-2	56,44,44,5/031,45,32,6	СЗ:85(275)	222
2-3	56,44,46,9/031,45,19,8	СВ:25(25)	21

*Г. Сидоров*

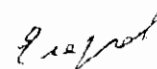
3-4	56,44,47,4/031,45,20,0	ЮВ:87(93)	226
4-5	56,44,45,1/031,45,33,6	СЗ:20(340)	122
5-6	56,44,48,8/031,45,32,5	СЗ:86(274)	194
6-7	56,44,51,1/031,45,21,5	СВ:30(30)	41
7-8	56,44,52,2/031,45,22,9	СВ:75(75)	88
8-9	56,44,52,4/031,45,28,5	СВ:32(32)	58
9-10	56,4453,4/031,45,30,7	ЮВ:55(125)	156
10-11	56,44,49,8/031,45,36,8	ЮВ:21(159)	48
11-12	56,44,48,2/031,45,37,4	ЮВ:54(126)	51
12-13	56,44,46,9/031,45,39,0	СВ:64(64)	41
13-14	56,44,46,9/031,45,41,3	ЮВ:75(105)	52
14-15	56,44,46,1/031,45,44,0	СВ:33(33)	79
15-16	56,44,47,9/031,45,47,8	СВ:77(77)	66
16-17	56,44,47,9/031,45,51,2	СВ:30(30)	101
17-18	56,44,50,0/031,45,54,8	СВ:66(66)	118
18-19	56,44,50,7/031,46,02,7	ЮВ:58(122)	113
19-20	56,44,48,6/031,46,06,8	ЮВ:23(157)	110
20-21	56,44,44,8/031,46,08,3	ЮЗ:64(244)	68
21-22	56,44,44,4/031,46,04,3	ЮВ:26(154)	160
22-23	56,44,39,1/31,46,06,3	ЮЗ:64(244)	70
23-24	56,44,38,8/031,46,02,5	СЗ:77(283)	144
24-25	56,44,40,8/031,45,55,0	ЮЗ:78(258)	337
25-0	56,44,41,4/031,45,35,3	СЗ:8(352)	91
Н/э площадь-1,9га			
26-27	56,44,49,5/031,46,04,1	ЮВ:15(165)	80
27-28	56,44,47,0/031,46,04,3	ЮЗ:63(243)	185
28-29	56,44,45,5/031,45,54,3	СЗ:43(317)	39
29-30	56,44,46,4/031,45,52,6	СВ:3(3)	59
30-31	56,44,47,8/031,45,53,0	СВ:55(55)	135
31-26	56,44,50,1/031,45,01,7	ЮВ:88(92)	55

— граница участка  
 Условные обозначения == пробная площадь

Исполнитель работ по проведению лесопатологического обследования:

Ф.И.О. Егоров В.Г.

Подпись



Дата составления документа 25.10.2017

Телефон 52-31-93