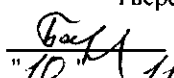


"УТВЕРЖДАЮ"
Министр лесного хозяйства
Тверской области
 Барышков В.В.
"10" 11 2017 г.

Акт
лесопатологического обследования № 731
лесных насаждений Торопецкого лесничества (лесопарка)
Тверской области (субъекта Российской Федерации)

Способ лесопатологического обследования:

1. Визуальный
2. Инструментальный

Место проведения

Участковое лесничество	Урочище (дача)	Квартал (кварталы)	Выдел (выделы)	Площадь, га
Западнодвинское		97	19	9,2

Лесопатологическое обследование проведено на общей площади 9,2 га.

1. Визуальное лесопатологическое обследование.*

Наземное Дистанционное

1.1. На площади 9,2 га фактическая таксационная характеристика лесного насаждения соответствует (не соответствует) таксационному описанию (нужное подчеркнуть).

Причины несоответствия _____

Список участков с выявленными несоответствиями приведен в приложении 1 к настоящему Акту.

1.2. Лесные насаждения с нарушенной и утраченной устойчивостью выявлены на площади 3,7 га:

Участковое лесничество	Урочище (дача)	Площадь, га		Причина ослабления (гибели)
		с нарушенной устойчивостью	с утраченной устойчивостью	
Западнодвинское			3,7	466
		Итого	3,7	

Состояние обследованных лесных насаждений приведено в приложениях 1.1-1.4 к Акту в зависимости от метода проведения ЛПО.

1.3. В обследованных лесных участках прогнозируется:

Прогноз	Площадь, га
Ослабление лесных насаждений	
Усыхание лесных насаждений различной степени	
Развитие очагов вредных организмов	

1.4. Обнаружено загрязнение лесного участка отходами и выбросами:

Промышленными Бытовыми

Вид загрязнения	Размеры загрязнения			Объем, кубм	Площадь загрязнения
	длина, м	ширина, м	высота, м		

ЗАКЛЮЧЕНИЕ

Оценка текущего санитарного и лесопатологического состояния лесных насаждений, назначенные профилактические мероприятия по защите лесов, агитационные мероприятия:

В квартале № 97 выделе № 19 площадь 3,7 участковое лесничество Западнодвинское

наблюдается усыхание насаждения, необходимо проведение инструментального лесопатологического обследования, на оставшейся части выдела, площадь 5,5 га мероприятия не назначаются

Исполнитель работ по проведению лесопатологического обследования:

ФИО инженер-лесопатолог Егоров В.Г.

Подпись _____

Дата обследования _____

02.08.2017

*Раздел включается в акт, в случае проведения лесопатологического обследования визуальным способом.

2. Инструментальное обследование лесного участка.*

2.1. Фактическая таксационная характеристика лесного насаждения соответствует
(не соответствует) (нужное подчеркнуть) таксационному описанию. Причины несоответствия:

Ведомость лесных участков с выявленными несоответствиями таксационным описаниям приведена в приложении 1 к Акту.

2.2. Состояние насаждений: с нарушенной устойчивостью
с утраченной устойчивостью

причины повреждения:

Губка корневая

стволовыми вредителями:

Вид вредителя	Порода	Встречаемость (% заселенных деревьев)	Степень заселения (слабая, средняя, сильная)

Повреждено огнём:

Вид пожара	Порода	Состояние корневых лап		Состояние корневой шейки		Подсушивание луба	
		% поврежденных огнём корней	% деревьев с данным повреждением см	ожог корневой шейки по окружности (1/4; 2/4; 3/4; более 3/4)	% деревьев с данным повреждением см	по окружности (1/4; 2/4; 3/4; более 3/4)	% деревьев с данным повреждением см

Поражено болезнями:

Вид	Порода	Встречаемость (% заражённых деревьев)	Степень повреждения (слабая, средняя, сильная)
Губка корневая	Ель	8	единичная

2.3. Выборке подлежит 44,2 % от запаса 36,3 % деревьев,

в том числе:

ослабленных	_____ %,	(причины назначения)	_____ ;
сильно ослабленных	_____ %,	(причины назначения)	_____ ;
усыхающих	<u>36,6</u> %,	(причины назначения)	<u>466</u> ;
свежего сухостоя	<u>3,6</u> %,		
свежего ветровала:	_____ %,		
свежего бурелома	_____ %,		
старого ветровала:	_____ %,		
старого бурелома	_____ %,		
старого сухостоя	<u>4,0</u> %,		
аварийных	_____ %.		

466 - Губка корневая

2.4. Полнота лесного насаждения после уборки деревьев, подлежащих рубке, составит
Критическая полнота для данной категории лесных насаждений составляет

0,5 0,4

Рогов

ЗАКЛЮЧЕНИЕ

С целью предотвращения негативных процессов или снижения ущерба от их воздействия назначено:

Участковое лесничество	Урочище (дача)	Квартал	Выдел	Площадь выдела, га	Вид мероприятия	Площадь мероприятия, га	Порода	Запас на выдел, куб.м	Крайние сроки проведения
Западнодвинское		97	19	9,2	ССР	3,7	Е	962	2017

Ведомость перечета деревьев, назначенных в рубку, и лесного участка прилагаются (приложение 2 и 3 к Акту).

Меры по обеспечению возобновления:

Искусственное лесовосстановление

Мероприятия, необходимые для предупреждения повреждения или поражения смежных насаждений

Сведения для расчета степени повреждения:

год образования старого сухостоя

Прошлые года :

основная причина повреждения древесины

466 :

дата проведения обследований

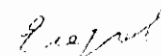
02.08.2017 :

Исполнитель работ по проведению лесопатологического обследования:

ФИО

Егоров В.Г.

Подпись



Должность

инженер-лесопатолог

Организация

ГБУ «ЛПЦ - Тверьлес»

* Раздел включается в акт в случае проведения лесопатологического обследования обследования инструментальным способом.

Ведомость перечета деревьев, назначенных в рубку

ВРЕМЕННАЯ ПРОБНАЯ ПЛОЩАДЬ № _____

Субъект РФ Тверская область

Лесничество (лесопарк) Торопецкое Уч.лесничество Западнодвинское

Квартал 97 Выдел 19 Площадь, 3,7 га,

Номер очага вредных организмов _____ Размер пробной площади 0,4 га,
ленточный пересчет

Таксационная характеристика:

тип леса ЕКИС состав ВЕ2Б возраст 75 бонитет 1

полнота 0,7 запас на га 260 возобновление _____

Время и причина ослабления насаждения: _____ Прошлые года

Губка корневая

Тип очага вредных организмов: _____ эпизодический, хронический (подчеркнуть)

Фаза развития очага: _____ начальная, нарастания численности, собственно вспышка, кризис
(подчеркнуть)

Состояние лесного насаждения, намечаемые мероприятия: _____ сильно ослабленное

ССР

Средневзвешенная категория состояния насаждения составляет _____ 3,1

ССР - сплошная санитарная рубка

Исполнитель работ по проведению лесопатологического обследования:

Дата составления документа: 20.10.2017 Телефон 52-31-93

ФИО Егоров В.Г. Подпись _____

Должность инженер-лесопатолог

Организация ГБУ «ЛПЦ - Тверьлес»

ВЕДОМОСТЬ ПЕРЕЧЕТА ДЕРЕВЬЕВ

Порода: Ель

Ступени толщины, см	Количество деревьев по категориям состояния, шт.																Всего деревьев по ступеням толщины	
	I	II	III	IV		V		VI			ветровал, бурелом			аварийные деревья			шт.	в том числе подлежат рубке, %
				НЗ	З	НЗ	З	НЗ	З	О	НЗ	З	О	НЗ	З	О		
1	2	3	4	5	6	7	8	9	10	11	12	13	14	15	16	17	18	19
8																		
12																		
16		2															2	
20	6	2	7	4		2											21	28,6
24	7	2	9	8													26	30,8
28	2	4	4	9		1		2									22	54,5
32	3	2	3	8		1											17	52,9
36	1		2	6		1		2									12	75,0
40		1	1	2													4	50,0
44				3													3	100,0
48																		
52																		
56																		
60																		
Итого число стволов, шт.	19	13	26	40		5		4									107	
Итого, % от числа стволов	14,1	9,6	19,3	29,6		3,7		3,0									79,3	36,3
Итого запас, кубм	11	9	17	38		4		4									83	
Итого, % от запаса	10,9	8,4	16,5	36,6		3,6		4,0									80,1	44,2

Порода: Береза

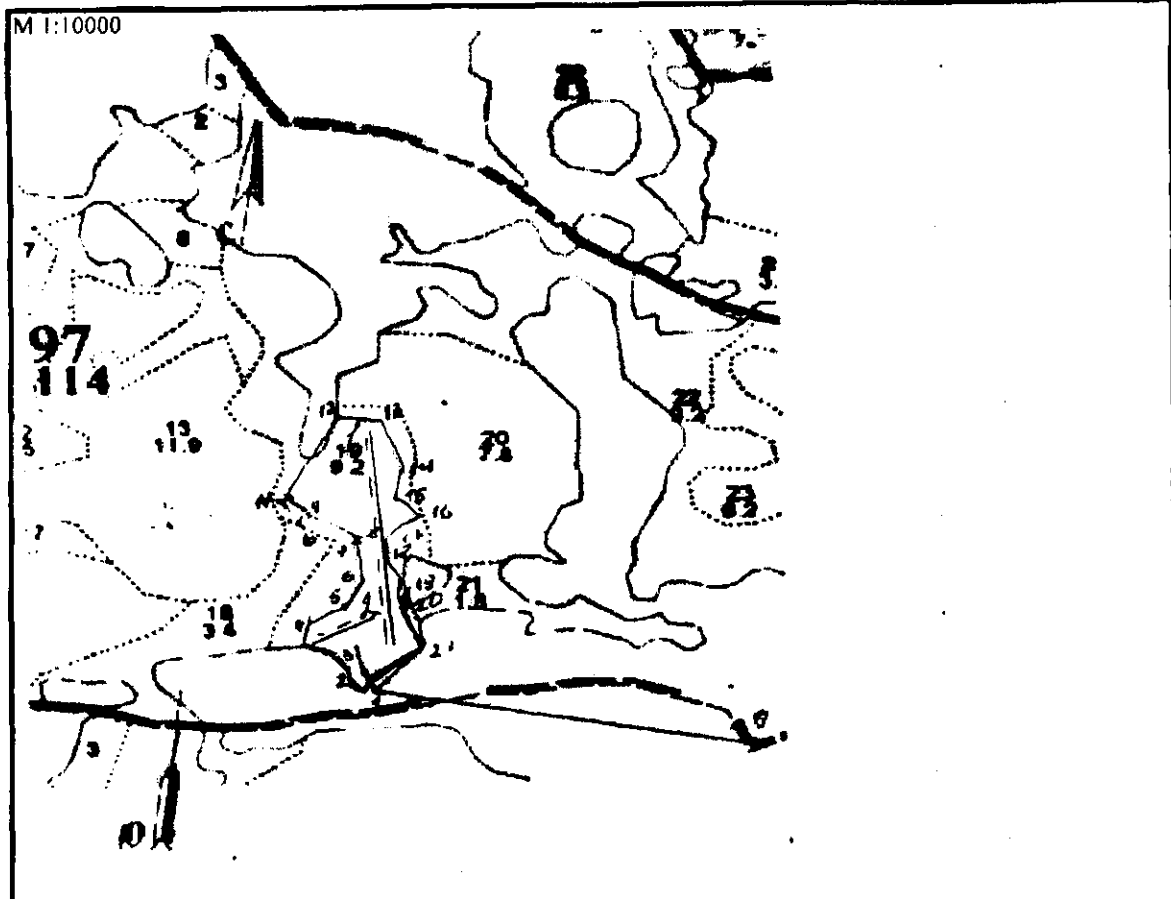
Ступени толщины, см	Количество деревьев по категориям состояния, шт.																Всего деревьев по ступеням толщины	
	I	II	III	IV		V		VI			ветровал, бурелом			аварийные деревья			шт.	в том числе подлежат рубке, %
				НЗ	З	НЗ	З	НЗ	З	О	НЗ	З	О	НЗ	З	О		
1	2	3	4	5	6	7	8	9	10	11	12	13	14	15	16	17	18	19
8																		
12																		
16																		
20																		
24	2	5	3															10
28	1		7															8
32	3	2	2															7
36			2															2
40			1															1
44																		
48																		
52																		
56																		
Итого число стволов, шт.	6	7	15															28
Итого, % от числа стволов	4,4	5,2	11,1															20,7
Итого запас, кубм	4,4	4,2	12,0															20,7
Итого, % от запаса	4,3	4,1	11,6															19,9

Итоговая

Ступени толщины, см	Количество деревьев по категориям состояния, шт.																Всего деревьев по ступеням		
	I	II	III	IV		V		VI			ветровал, бурелом			аварийные деревья			шт.	в том числе подлежат рубке, %	
				НЗ	З	НЗ	З	НЗ	З	О	НЗ	З	О	НЗ	З	О			
1	2	3	4	5	6	7	8	9	10	11	12	13	14	15	16	17	18	19	
8																			
12																			
16		2																2	
20	6	2	7	4		2												21	28,6
24	9	7	12	8														36	22,2
28	3	4	11	9		1		2										30	40,0
32	6	4	5	8		1												24	37,5
36	1		4	6		1		2										14	64,3
40		1	2	2														5	40,0
44				3														3	100,0
48																			
52																			
56																			
60																			
Итого число стволов, шт.	25	20	41	40		5		4										135	49
Итого, % от числа стволов	18,5	14,8	30,4	29,6		3,7		3,0										100	36,3
Итого запас, кубм	15,7	13,0	29,2	38,1		3,8		4,2										103,9	46,0
Итого, % от запаса	15,2	12,5	28,1	36,6		3,6		4,0										100	44,2

Примечание: НЗ - незаселенное, З - заселенное, О - отработанное вредителями.
Средняя по породе: Ель-3,3; Береза-2,4

Западнодвинское участковое лесничество (на д. Западнодвинское), квартал 97 выдела 19 общая площадь 3,72а



№ выдела	Ленты (круговой площадки) пересчета				
	№ ленты (площадки)	длина, м	ширина, м	радиус, м	площадь, га
19	1	300	10		0,3
	2	100	10		0,1
ИТОГО					0,4

Номера точек	Координаты		Румбы линий	Длина, м
0 - 1			СЗ: 85°	500
1 - 2	N 56° 46.911	E 031° 44.597	СЗ: 0°	27
2 - 3	N 56° 46.921	E 031° 44.583	СЗ: 20°	50
3 - 4	N 56° 46.943	E 031° 44.573	СЗ: 65°	72
4 - 5	N 56° 46.961	E 031° 44.503	СВ: 50°	56,5
5 - 6	N 56° 46.975	E 031° 44.535	СВ: 21°	53
6 - 7	N 56° 47.012	E 031° 44.589	СЗ: 17°	58
7 - 8	N 56° 47.037	E 031° 44.584	СВ: 78°	14
8 - 9	N 56° 47.049	E 031° 44.579	СЗ: 60°	77
9 - 10	N 56° 47.073	E 031° 44.504	ЮЗ: 26°	32
10 - 11	N 56° 47.062	E 031° 44.503	СЗ: 32°	58
11 - 12	N 56° 47.081	E 031° 44.488	СВ: 24°	157
12 - 13	N 56° 47.157	E 031° 44.562	ЮВ: 80°	48,5
13 - 14	N 56° 47.155	E 031° 44.603	ЮВ: 29°	94
14 - 15	N 56° 47.126	E 031° 44.649	ЮЗ: 12°	42
15 - 16	N 56° 47.108	E 031° 44.635	ЮВ: 50°	36
16 - 17	N 56° 47.076	E 031° 44.665	ЮЗ: 40°	61
17 - 18	N 56° 47.051	E 031° 44.637	ЮВ: 2°	29
18 - 19	N 56° 47.033	E 031° 44.628	ЮВ: 33°	59
19 - 20	N 56° 47.001	E 031° 44.645	ЮЗ: 7°	35
20 - 21	N 56° 46.986	E 031° 44.641	ЮВ: 23°	63
21 - 0	N 56° 46.952	E 031° 44.671	ЮЗ: 27°	63

Условные обозначения: — граница участка — пробная площадка

Исполнитель работ по проведению лесопатологического обследования:

Ф.И.О. Егоров В.Г.

Подпись

Дата составления документа

20.10.2017

Телефон

52-31-93

Егоров