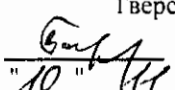


"УТВЕРЖДАЮ"
Министр лесного хозяйства
Тверской области
 Барышков В.В.
"10" И 2017 г.

Акт
лесопатологического обследования № 730
лесных насаждений Торопецкого лесничества (лесопарка)
Тверской области (субъекта Российской Федерации)

Способ лесопатологического обследования:

1. Визуальный
2. Инструментальный

Место проведения

Участковое лесничество	Урочище (дача)	Квартал (кварталы)	Выдел (выделы)	Площадь, га
Луговское		16	2	30,0

Лесопатологическое обследование проведено на общей площади 30,0 га.

1. **Визуальное лесопатологическое обследование.***

Наземное Дистанционное

1.1. На площади 30,0 га фактическая таксационная характеристика лесного насаждения соответствует (не соответствует) таксационному описанию (нужное подчеркнуть).

Причины несоответствия _____

Список участков с выявленными несоответствиями приведен в приложении 1 к настоящему Акту.

1.2. Лесные насаждения с нарушенной и утраченной устойчивостью выявлены на площади 16,7 га:

Участковое лесничество	Урочище (дача)	Площадь, га		Причина ослабления (гибели)
		с нарушенной устойчивостью	с утраченной устойчивостью	
Луговское			16,7	466
	Итого		16,7	

Состояние обследованных лесных насаждений приведено в приложениях 1.1-1.4 к Акту в зависимости от метода проведения ЛПО.

1.3. В обследованных лесных участках прогнозируется:

Прогноз	Площадь, га
Ослабление лесных насаждений	
Усыхание лесных насаждений различной степени	
Развитие очагов вредных организмов	

1.4. Обнаружено загрязнение лесного участка отходами и выбросами:

Промышленными Бытовыми

Вид загрязнения	Размеры загрязнения			Объем, кубм	Площадь загрязнения
	длина, м	ширина, м	высота, м		

ЗАКЛЮЧЕНИЕ

Оценка текущего санитарного и лесопатологического состояния лесных насаждений, назначенные профилактические мероприятия по защите лесов, агитационные мероприятия:

В квартале № 16 выделе № 2 площадь 16,7 участковое лесничество Луговское наблюдается усыхание насаждения, необходимо проведение инструментального лесопатологического обследования, на оставшейся площади выдела 13,3 га мероприятия не назначаются

Исполнитель работ по проведению лесопатологического обследования:

ФИО инженер-лесопатолог Егоров В.Г.

Подпись _____

Дата обследования _____

04.08.2017

*Раздел включается в акт, в случае проведения лесопатологического обследования визуальным способом.

2. Инструментальное обследование лесного участка.*

2.1. Фактическая таксационная характеристика лесного насаждения соответствует
 (не соответствует) (нужное подчеркнуть) таксационному описанию. Причины несоответствия:

Ведомость лесных участков с выявленными несоответствиями таксационным описаниям
 приведена в приложении 1 к Акту.

2.2. Состояние насаждений: с нарушенной устойчивостью
 с утраченной устойчивостью

причины повреждения:

Губка корневая

стволовыми вредителями:

Вид вредителя	Порода	Встречаемость (% заселенных деревьев)	Степень заселения (слабая, средняя, сильная)

Повреждено огнём:

Вид пожара	Порода	Состояние корневых лап		Состояние корневой шейки		Подсушивание луба	
		% поврежденных огнём корней	% деревьев с данным повреждением см	ожог корневой шейки по окружности (1/4; 2/4; 3/4; более 3/4)	% деревьев с данным повреждением см	по окружности (1/4; 2/4; 3/4; более 3/4)	% деревьев с данным повреждением см

Поражено болезнями:

Вид	Порода	Встречаемость (% заражённых деревьев)	Степень поражения (слабая, средняя, сильная)
Губка корневая	Ель	9	единичная

2.3. Выборке подлежит 49,0 % от запаса 45,6 % деревьев,

в том числе:

ослабленных	_____ %,	(причины назначения)	_____ ;
сильно ослабленных	_____ %,	(причины назначения)	_____ ;
усыхающих	<u>20,1</u> %,	(причины назначения)	<u>466</u> ;
свежего сухостоя	<u>16,4</u> %,		
свежего ветровала:	<u>8,2</u> %,		
свежего бурелома	_____ %,		
старого ветровала:	_____ %,		
старого бурелома	_____ %,		
старого сухостоя	<u>4,3</u> %,		
аварийных	_____ %.		

466 - Губка корневая

2.4. Полнота лесного насаждения после уборки деревьев, подлежащих рубке, составит 0,4
 Критическая полнота для данной категории лесных насаждений составляет 0,5

Губка

ЗАКЛЮЧЕНИЕ

С целью предотвращения негативных процессов или снижения ущерба от их воздействия назначено:

Участковое лесничество	Урочище (дача)	Квартал	Выдел	Площадь выдела, га	Вид мероприятия	Площадь мероприятия, га	Порода	Запас на выдел, куб.м	Крайние сроки проведения
Луговское		16	2	30,0	ССР	8,9	Е,Б,С	2670	2017

Ведомость перечета деревьев, назначенных в рубку, и лесного участка прилагаются (приложение 2 и 3 к Акту).

Меры по обеспечению возобновления:

Искусственное лесовосстановление

Мероприятия, необходимые для предупреждения повреждения или поражения смежных насаждений

Сведения для расчета степени повреждения:

год образования старого сухостоя Прошлые года ;
основная причина повреждения древесины 466 ;
дата проведения обследований 04.08.2017 ;

Исполнитель работ по проведению лесопатологического обследования:

ФИО Егоров В.Г.
Должность инженер-лесопатолог
Организация ГБУ «ЛПЦ - Тверьлес»

Подпись 

* Раздел включается в акт в случае проведения лесопатологического обследования обследования инструментальным способом.

Ведомость перечета деревьев, назначенных в рубку

ВРЕМЕННАЯ ПРОБНАЯ ПЛОЩАДЬ № _____

Субъект РФ Тверская область

Лесничество (лесопарк) Торопецкое Уч.лесничество Луговское

Квартал 16 Выдел 2 Площадь, 8,9 га,

Номер очага вредных организмов _____ Размер пробной площади 1,0 га,
ленточный пересчет

Таксационная характеристика:

тип леса ЕЧЕР состав 6Е2Б2С возраст 120 бонитет 1

полнота 0,8 запас на га 300 возобновление _____

Время и причина ослабления насаждения: _____ Прошлые года

Губка корневая

Тип очага вредных организмов: _____ эпизодический, хронический (подчеркнуть)

Фаза развития очага: _____ начальная, нарастания численности, собственно вспышка, кризис
(подчеркнуть)

Состояние лесного насаждения, намечаемые мероприятия: _____ сильно ослабленное

_____ ССР

Средневзвешенная категория состояния насаждения составляет _____ 3,4

ССР - сплошная санитарная рубка

Исполнитель работ по проведению лесопатологического обследования:

Дата составления документа: 23.10.2017 Телефон 52-31-93

ФИО Егоров В.Г. Подпись _____

Должность инженер-лесопатолог

Организация ГБУ «ЛПЦ - Тверьлес»

ВЕДОМОСТЬ ПЕРЕЧЕТА ДЕРЕВЬЕВ

Порода: Ель

Ступени толщины, см	Количество деревьев по категориям состояния, шт.																Всего деревьев по ступеням толщины	
	I	II	III	IV		V		VI			ветровал, бурелом			аварийные деревья			шт.	в том числе подлежат рубке, %
				НЗ	З	НЗ	З	НЗ	З	О	НЗ	З	О	НЗ	З	О		
	2	3	4	5	6	7	8	9	10	11	12	13	14	15	16	17	18	19
1																		
8																		
12								5									5	100,0
16		4						2									6	33,3
20	2	3		7				7									19	73,7
24	4	6		5		2		3									20	50,0
28	6	8		8		2		2									26	46,2
32	7	7	1	5		1		4									25	40,0
36	7		8	3		2											20	25,0
40	5		7	4		8		1									25	52,0
44			4	2		2											8	50,0
48						5											5	100,0
52																		
56																		
60																		
Итого число стволов, шт.	31	28	20	34		22		24									159	
Итого, % от числа стволов	9,8	8,9	6,3	10,8		7,0		7,6									50,3	25,4
Итого запас, кубм	32	18	32	31		37		12									162	
Итого, % от запаса	11,7	6,5	11,8	11,3		13,5		4,3									59,1	29,1

Порода: Береза

Ступени толщины, см	Количество деревьев по категориям состояния, шт.																Всего деревьев по ступеням толщины	
	I	II	III	IV		V		VI			ветровал, бурелом			аварийные деревья			шт.	в том числе подлежат рубке, %
				НЗ	З	НЗ	З	НЗ	З	О	НЗ	З	О	НЗ	З	О		
	2	3	4	5	6	7	8	9	10	11	12	13	14	15	16	17	18	19
1																		
8																		
12																		
16		5	5								5						15	33,3
20		3	11								7						21	33,3
24		7	5								6						18	33,3
28	3	2	4								8						17	47,1
32		6	5								5						16	31,3
36	2	4	7								4						17	23,5
40		1									1						2	50,0
44																		
48																		
52																		
56																		
Итого число стволов, шт.	5	28	37								36						106	
Итого, % от числа стволов	1,6	8,9	11,7								11,4						33,5	11,4
Итого запас, кубм	4,5	18,6	22,7								22,4						68,2	
Итого, % от запаса	1,6	6,8	8,2								8,2						24,8	8,2

Порода: Сосна

Ступени толщины, см	Количество деревьев по категориям состояния, шт.																Всего деревьев по ступеням толщины		
	I	II	III	IV		V		VI			ветровал, бурелом			аварийные деревья			шт.	в том числе подлежат рубке, %	
				НЗ	З	НЗ	З	НЗ	З	О	НЗ	З	О	НЗ	З	О			
1	2	3	4	5	6	7	8	9	10	11	12	13	14	15	16	17	18	19	
8																			
12																			
16																			
20		4																4	
24		4	6															10	
28		4	4			2												10	20,0
32		1		8		3												12	91,7
36				5		2												7	100,0
40				5		1												6	100,0
44				2														2	100,0
48																			
52																			
56																			
60																			
Итого число стволов, шт.		13	10	20		8												51	
Итого, % от числа стволов		4,1	3,2	6,3		2,5												16,1	8,8
Итого запас, кубм		6,7	5,5	24,2		7,9												44,3	
Итого, % от запаса		2,4	2,0	8,8		2,9												16,1	11,7

Handwritten signature

Итоговая

Ступени толщины, см	Количество деревьев по категориям состояния, шт.																Всего деревьев по ступеням	
	I	II	III	IV		V		VI			ветровал, бурелом			аварийные деревья			шт.	в том числе подлежат рубке, %
				НЗ	З	НЗ	З	НЗ	З	О	НЗ	З	О	НЗ	З	О		
1	2	3	4	5	6	7	8	9	10	11	12	13	14	15	16	17	18	19
8																		
12								5									5	100,0
16		9	5					2			5						21	33,3
20	2	10	11	7				7			7						44	47,7
24	4	17	11	5		2		3			6						48	33,3
28	9	14	8	8		4		2			8						53	41,5
32	7	14	6	13		4		4			5						53	49,1
36	9	4	15	8		4					4						44	36,4
40	5	1	7	9		9		1			1						33	60,6
44			4	4		2											10	60,0
48						5											5	100,0
52																		
56																		
60																		
Итого число стволов, шт.	36	69	67	54		30		24			36						316	144
Итого, % от числа стволов	11,4	21,8	21,2	17,1		9,5		7,6			11,4						100	45,6
Итого запас, кбм	36,7	43,0	60,6	55,2		45,2		11,8			22,4						274,9	134,6
Итого, % от запаса	13,4	15,6	22,0	22,8		16,4		4,3			8,2						100	49,0

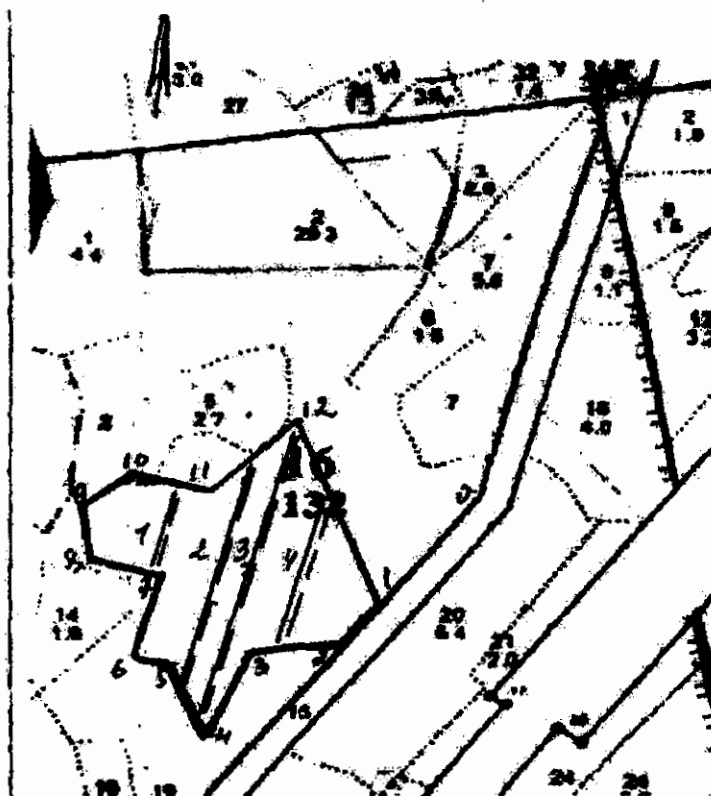
Примечание: НЗ - незаселенное, З - заселенное, О - отработанное вредителями.

Средняя по породе: Ель-3,3; Береза-3,3; Сосна-3,8

Handwritten signature

Луговое участковое лесничество (д. Луговое), квартал 16 выдела 3 уч. 1
общая площадь 1,9 га

M 1:10000



№ выдела	Ленты (круговой площадки) пересчета				
	№ ленты (площадки)	длина, м	ширина, м	радиус, м	площадь, га
2	1	100	10		0,1
	2	300	10		0,3
	3	400	10		0,4
	4	200	10		0,2
Итого :					1,0

Номера точек	Координаты		Губы линий	Длина, м
1-2	N 56° 43.431	E 32° 23.039	ЮЗ: 30°	77
2-3	N 56° 43.407	E 32° 23.012	ЮЗ: 73°	106
3-4	N 56° 43.395	E 32° 22.893	ЮЗ: 18°	138
4-5	N 56° 43.319	E 32° 22.844	СЗ: 28°	121
5-6	N 56° 43.384	E 32° 22.785	СЗ: 87°	40
6-7	N 56° 43.388	E 32° 22.748	СВ: 5°	130
7-8	N 56° 43.456	E 32° 22.749	СЗ: 77°	87
8-9	N 56° 43.469	E 32° 22.682	СЗ: 22°	81
9-10	N 56° 43.610	E 32° 22.684	СВ: 42°	84
10-11	N 56° 43.543	E 32° 22.738	ЮВ: 80°	100
11-12	N 56° 43.538	E 32° 22.829	СВ: 40°	156
12-1	N 56° 43.583	E 32° 22.928	ЮВ: 26°	307

Условные обозначения: — граница участка == пробная площадь

Исполнитель работ по проведению лесопатологического обследования:

Ф.И.О.

Егоров В.Г.

Подпись

Дата составления документа

23.10.2017

Телефон

52-31-93

2. Инструментальное обследование лесного участка.*

2.1. Фактическая таксационная характеристика лесного насаждения соответствует
(не соответствует) (нужное подчеркнуть) таксационному описанию. Причины несоответствия:

Ведомость лесных участков с выявленными несоответствиями таксационным описаниям приведена в приложении 1 к Акту.

2.2. Состояние насаждений: с нарушенной устойчивостью
с утраченной устойчивостью

причины повреждения:
Губка корневая, Рак смоляной

стволовыми вредителями:

Вид вредителя	Порода	Встречаемость (% заселенных деревьев)	Степень заселения (слабая, средняя, сильная)

Повреждено огнём:

Вид пожара	Порода	Состояние корневых лап		Состояние корневой шейки		Подсушивание луба	
		% поврежденных огнём корней	% деревьев с данным повреждением	ожог корневой шейки по окружности (1/4; 2/4; 3/4; более 3/4)	% деревьев с данным повреждением	по окружности (1/4; 2/4; 3/4; более 3/4)	% деревьев с данным повреждением

Поражено болезнями:

Вид	Порода	Встречаемость (% заражённых деревьев)	Степень заражения (слабая, средняя, сильная)
Рак смоляной	Сосна	1	
Губка корневая	Ель	4	

2.3. Выборке подлежит 45,9 % от запаса 41,3 % деревьев,

в том числе:

ослабленных	_____ %,	(причины назначения)	_____ ;
сильно ослабленных	_____ %,	(причины назначения)	_____ ;
усыхающих	<u>28,6</u> %,	(причины назначения)	<u>466 371</u> ;
свежего сухостоя	<u>2,9</u> %,		
свежего ветровала:	<u>10,4</u> %,		
свежего бурелома	_____ %,		
старого ветровала:	_____ %,		
старого бурелома	_____ %,		
старого сухостоя	<u>4,1</u> %,		
аварийных	_____ %.		

466 - Губка корневая

371 - Рак смоляной

2.4. Полнота лесного насаждения после уборки деревьев, подлежащих рубке, составит 0,4
Критическая полнота для данной категории лесных насаждений составляет 0,5

Р. Сидоров

ЗАКЛЮЧЕНИЕ

С целью предотвращения негативных процессов или снижения ущерба от их воздействия назначено:

Участковое лесничество	Урочище (дача)	Квартал	Выдел	Площадь выдела, га	Вид мероприятия	Площадь мероприятия, га	Порода	Запас на выдел, куб.м	Крайние сроки проведения
Луговское		16	2	30,0	ССР	7,8	Е.Б.С	2340	2017

Ведомость перечета деревьев, назначенных в рубку, и лесного участка прилагаются (приложение 2 и 3 к Акту).

Меры по обеспечению возобновления:

Искусственное лесовосстановление

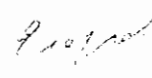
Мероприятия, необходимые для предупреждения повреждения или поражения смежных насаждений

Сведения для расчета степени повреждения:

год образования старого сухостоя	<u>Прошлые года</u>
основная причина повреждения древесины	<u>466</u>
дата проведения обследований	<u>04.08.2017</u>

Исполнитель работ по проведению лесопатологического обследования:

ФИО Егоров В.Г.
Должность инженер-лесопатолог
Организация ГБУ «ЛПЦ - Тверьлес»

Подпись 

* Раздел включается в акт в случае проведения лесопатологического обследования обследования инструментальным способом.

Результаты проведения лесопатологического обследования лесных насаждений за 04.08.2017 г.

Субъект Российской Федерации
Участковое лесничество

Тверская область
Луговское

Лесничество (лесопарк)
Урочища (лесная дача)

Торопецкое

№ квартала	№ выдела	Площадь выдела, га	№ выдела	Площадь лесопатологического выдела, га	Таксационная характеристика										Число деревьев на пробе, шт.	Распределение запаса насаждения по категориям состояния деревьев, %										Признаки повреждения деревьев	Доля поврежденных деревьев, %	Причина ослабления, повреждения	Подожиг рубке, %	Назначенные мероприятия						
					состав	порода	возраст	средняя высота, м	средний диаметр, см	тип леса	плотота	бонитет	запас, км/га	без признаков ослабления		ослабленные	сильно ослабленные	усыхающие	свежий сухойстой	старый сухойстой	свежий ветровал	старый ветровал	свежий бурелом	старый бурелом	аварийные деревья											
16	2	30,0	7,8	2	5	6	7	8	9	10	11	12	13	14	15	16	17	18	19	20	21	22	23	24	25	26	27	28	29	30	31	32	33	34	Площадь, га	вид
					Зашитные леса				6Е									6,6	8,2	14,7	14,3	2,9	4,1					503	18,0	466	21,3	ССР	7,8			
					нересторхранные полосы лесов.			2Б									102	2,1	6,3	10,5				10,4			803	12,7	371	10,4						
								2С									53	3,1	2,5	14,3							160	10,6		14,3						
Итого																	283	8,7	17,6	27,7	28,6	2,9	4,1	10,4											466 - Губца коричная	

Показатели, не соответствующие таксационному описанию отмечаются ***

Исполнитель работ по проведению лесопатологического обследования:

ФИО Егоров В.Г. Подпись

Должность инженер-лесопатолог

Организация ГБУ «ЛПЦ - Тверьлес»

Дата составления документа 11.08.2017 Телефон 52-31-93

466 - Губца коричная

503 - Дестромация хвои, листая (патологическая) (61-75%)

371 - Рак смолной

803 - Наличие на стволе в обл. кроны ракозаят ран, язв, образований (<1/2 обр. ствола)

160 - Ажурность кроны

Ведомость перечета деревьев, назначенных в рубку

ВРЕМЕННАЯ ПРОБНАЯ ПЛОЩАДЬ № _____

Субъект РФ Тверская область

Лесничество (лесопарк) Торопецкое Уч.лесничество Луговское

Квартал 16 Выдел 2 Площадь, 7,8 га,

Номер очага вредных организмов _____ Размер пробной площади 0,8 га,
ленточный пересчет

Таксационная характеристика:

тип леса ЕЧЕР состав 6Е2Б2С возраст 120 бонитет 1

полнота 0,8 запас на га 300 возобновление _____

Время и причина ослабления насаждения: _____ Прошлые года

Губка корневая, Рак смоляной

Тип очага вредных организмов: _____ эпизодический, хронический (подчеркнуть)

Фаза развития очага: _____ начальная, нарастания численности, собственно вспышка, кризис
(подчеркнуть)

Состояние лесного насаждения, намечаемые мероприятия: _____ сильно ослабленное

ССР

Средневзвешенная категория состояния насаждения составляет _____ 3,3

ССР - сплошная санитарная рубка

Исполнитель работ по проведению лесопатологического обследования:

Дата составления документа: 11.08.2017 Телефон 52-31-93

ФИО Егоров В.Г. Подпись 

Должность инженер-лесопатолог

Организация ГБУ «ЛПЦ - Тверьлес»

ВЕДОМОСТЬ ПЕРЕЧЕТА ДЕРЕВЬЕВ

Порода: **Ель**

Ступени толщины, см	Количество деревьев по категориям состояния, шт.																Всего деревьев по ступеням толщины	
	I	II	III	IV		V		VI			ветровал, бурелом			аварийные деревья			шт.	в том числе подлежат рубке, %
				НЗ	З	НЗ	З	НЗ	З	О	НЗ	З	О	НЗ	З	О		
1	2	3	4	5	6	7	8	9	10	11	12	13	14	15	16	17	18	19
8																		
12																		
16		4															4	
20	2	3	5	7													17	41,2
24	4	6	2	5		2		3									22	45,5
28	6	8	7	8		2		2									33	36,4
32	7	7	1	5		1		4									25	40,0
36			8	3		2											13	38,5
40			7	4				1									12	41,7
44				2													2	100,0
48																		
52																		
56																		
60																		
Итого число стволов, шт.	19	28	30	34		7		10									128	
Итого, % от числа стволов	6,7	9,9	10,6	12,0		2,5		3,5									45,2	18,0
Итого запас, кбм	14	18	32	31		6		9									110	
Итого, % от запаса	6,6	8,2	14,7	14,3		2,9		4,1									50,7	21,3

Порода: **Береза**

Ступени толщины, см	Количество деревьев по категориям состояния, шт.																Всего деревьев по ступеням толщины	
	I	II	III	IV		V		VI			ветровал, бурелом			аварийные деревья			шт.	в том числе подлежат рубке, %
				НЗ	З	НЗ	З	НЗ	З	О	НЗ	З	О	НЗ	З	О		
1	2	3	4	5	6	7	8	9	10	11	12	13	14	15	16	17	18	19
8																		
12																		
16		5	5								5						15	33,3
20		3	11								7						21	33,3
24		7	5								6						18	33,3
28	3	2	4								8						17	47,1
32		6	5								5						16	31,3
36	2		7								4						13	30,8
40		1									1						2	50,0
44																		
48																		
52																		
56																		
Итого число стволов, шт.	5	24	37								36						102	
Итого, % от числа стволов	1,8	8,5	13,1								12,7						36,0	12,7
Итого запас, кбм	4,5	13,7	22,7								22,4						63,2	
Итого, % от запаса	2,1	6,3	10,5								10,4						29,3	10,4

Порода: Сосна

Ступени толщины, см	Количество деревьев по категориям состояния, шт.																Всего деревьев по ступеням толщины	
	I	II	III	IV		V		VI			ветровал, бурелом			аварийные деревья			шт.	в том числе подлежат рубке, %
				НЗ	З	НЗ	З	НЗ	З	О	НЗ	З	О	НЗ	З	О		
1	2	3	4	5	6	7	8	9	10	11	12	13	14	15	16	17	18	19
8																		
12																		
16																		
20		4															4	
24		4	6														10	
28		4	4	10													18	55,6
32		1		8													9	88,9
36				5													5	100,0
40				5													5	100,0
44				2													2	100,0
48																		
52																		
56																		
60																		
Итого число стволов, шт.		13	10	30													53	
Итого, % от числа стволов		4,6	3,5	10,6													18,7	10,6
Итого запас, кубм		6,7	5,5	30,9													43,1	
Итого, % от запаса		3,1	2,5	14,3													20,0	14,3

9.10.12

Итоговая

Ступени толщины, см	Количество деревьев по категориям состояния, шт.																Всего деревьев по ступеням	
	I	II	III	IV		V		VI			ветровал, бурелом			аварийные деревья			шт.	в том числе подлежат рубке, %
				НЗ	З	НЗ	З	НЗ	З	О	НЗ	З	О	НЗ	З	О		
1	2	3	4	5	6	7	8	9	10	11	12	13	14	15	16	17	18	19
8																		
12																		
16		9	5								5						19	26,3
20	2	10	16	7							7						42	33,3
24	4	17	13	5		2		3			6						50	32,0
28	9	14	15	18		2		2			8						68	44,1
32	7	14	6	13		1		4			5						50	46,0
36	2		15	8		2					4						31	45,2
40		1	7	9				1			1						19	57,9
44				4													4	100,0
48																		
52																		
56																		
60																		
Итого число стволов, шт.	24	65	77	64		7		10			36						283	117
Итого, % от числа стволов	8,5	23,0	27,2	22,6		2,5		3,5			12,7						100	41,3
Итого запас, кубм	18,7	38,1	59,8	61,9		6,2		8,8			22,4						215,9	99,3
Итого, % от запаса	8,7	17,6	27,7	28,6		2,9		4,1			10,4						100	46,0

Примечание: НЗ - незаселенное, З - заселенное, О - отработанное вредителями.

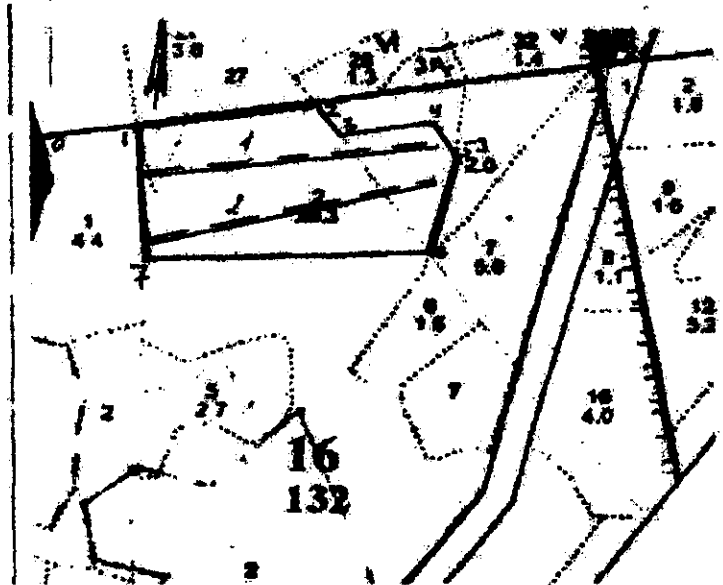
Средняя по породе: Ель-3,1; Береза-3,4; Сосна-3,6

Г. И. Сидоров

Абрис участка

Луговое участковое лесничество (по л/у Луговое), квартал 16 выдела 2 уч. 2
общая площадь 7,8 га

М 1:10000



№ выдела	Ленты (круговой площадки) перечета				
	№ ленты (площадки)	длина, м	ширина, м	радиус, м	площадь, га
2	1	400	10		0,4
	2	400	10		0,4
				Итого	0,8

Номера точек	Координаты		Румбы линий	Длина, м
1-2	N 56° 43.820	E 32° 22.729	СВ: 72°	217
2-3	N 56° 43.840	E 32° 22.958	ЮВ: 42°	62
3-4	N 56° 43.811	E 32° 22.992	СВ: 72°	130
4-5	N 56° 43.822	E 32° 23.113	ЮВ: 38°	77
5-6	N 56° 43.786	E 32° 23.130	ЮЗ: 12°	134
6-7	N 56° 43.715	E 32° 23.097	ЮЗ: 80°	366
7-1	N 56° 43.714	E 32° 22.757	СЗ: 8°	195

Условные обозначения: — граница участка — пробная площадь

Исполнитель работ по проведению лесопатологического обследования:

Ф.И.О.

Егоров В.Г.

Подпись

Дата составления документа

23.10.2017

Телефон

52-31-93