


"УТВЕРЖДАЮ"
Министр лесного хозяйства
Тверской области
 Барышков В.В.
"10" / 11 / 2017 г.

Акт
лесопатологического обследования № 724
лесных насаждений Торопецкого лесничества (лесопарка)
Тверской области (субъекта Российской Федерации)

Способ лесопатологического обследования:

1. Визуальный
2. Инструментальный

Место проведения

Участковое лесничество	Урочище (дача)	Квартал (кварталы)	Выдел (выделы)	Площадь, га
Речанское		196	29	7,2

Лесопатологическое обследование проведено на общей площади 7,2 га.

1. **Визуальное лесопатологическое обследование.***

Наземное

Дистанционное

1.1. На площади 7,2 га фактическая таксационная характеристика лесного насаждения соответствует (не соответствует) таксационному описанию (нужное подчеркнуть).

Причины несоответствия _____

Список участков с выявленными несоответствиями приведен в приложении 1 к настоящему Акту.

1.2. Лесные насаждения с нарушенной и утраченной устойчивостью выявлены на площади 6,1 га:

Участковое лесничество	Урочище (дача)	Площадь, га		Причина ослабления (гибели)
		с нарушенной устойчивостью	с утраченной устойчивостью	
Речанское			6,1	466
	Итого		6,1	

Состояние обследованных лесных насаждений приведено в приложениях 1.1-1.4 к Акту в зависимости от метода проведения ЛПО.

1.3. В обследованных лесных участках прогнозируется:

Прогноз	Площадь, га
Ослабление лесных насаждений	
Усыхание лесных насаждений различной степени	
Развитие очагов вредных организмов	

1.4. Обнаружено загрязнение лесного участка отходами и выбросами:

Промышленными

Бытовыми

Вид загрязнения	Размеры загрязнения			Объем, кубм	Площадь загрязнения
	длина, м	ширина, м	высота, м		

ЗАКЛЮЧЕНИЕ

Оценка текущего санитарного и лесопатологического состояния лесных насаждений, назначенные профилактические мероприятия по защите лесов, агитационные мероприятия:

В квартале № 196 выделе № 29 площадь 6,1 участковое лесничество Речанское наблюдается усыхание насаждения, необходимо проведение инструментального лесопатологического обследования, на оставшейся площади выдела 1,1 га мероприятия не назначаются

Исполнитель работ по проведению лесопатологического обследования:

ФИО инженер-лесопатолог Егоров В.Г.

Подпись _____

Дата обследования _____

15.06.2017

*Раздел включается в акт, в случае проведения лесопатологического обследования визуальным способом.

2. Инструментальное обследование лесного участка.*

2.1. Фактическая таксационная характеристика лесного насаждения соответствует
(не соответствует) (нужное подчеркнуть) таксационному описанию. Причины несоответствия:

Ведомость лесных участков с выявленными несоответствиями таксационным описаниям приведена в приложении 1 к Акту.

2.2. Состояние насаждений: с нарушенной устойчивостью
с утраченной устойчивостью

причины повреждения:
Губка корневая, Рак смоляной

стволовыми вредителями:

Вид вредителя	Порода	Встречаемость (% заселенных деревьев)	Степень заселения (слабая, средняя, сильная)

Повреждено огнём:

Вид пожара	Порода	Состояние корневых лап		Состояние корневой шейки		Подсушивание луба	
		% поврежденных огнём корней	% деревьев с данным повреждением	ожог корневой шейки по окружности (1/4; 2/4; 3/4; более 3/4)	% деревьев с данным повреждением	по окружности (1/4; 2/4; 3/4; более 3/4)	% деревьев с данным повреждением

Поражено болезнями:

Вид	Порода	Встречаемость (% заражённых деревьев)	Степень повреждения (слабая, средняя, сильная)
Рак смоляной	Сосна	1	единичная
Губка корневая	Ель	7	единичная
Губка корневая	Сосна	2	единичная

2.3. Выборке подлежит 41,6 % от запаса 37,9 % деревьев,

в том числе:

ослабленных	_____ %,	(причины назначения)	_____ ;
сильно ослабленных	_____ %,	(причины назначения)	_____ ;
усыхающих	<u>24,4</u> %,	(причины назначения)	<u>466</u> <u>371</u> ;
свежего сухостоя	<u>8,6</u> %,		
свежего ветровала:	<u>3,6</u> %,		
свежего бурелома:	_____ %,		
старого ветровала:	_____ %,		
старого бурелома:	_____ %,		
старого сухостоя	<u>5,0</u> %,		
аварийных	_____ %.		

466 - Губка корневая

371 - Рак смоляной

2.4. Полнота лесного насаждения после уборки деревьев, подлежащих рубке, составит
Критическая полнота для данной категории лесных насаждений составляет

0,5 0,4
Г. А. [подпись]

ЗАКЛЮЧЕНИЕ

С целью предотвращения негативных процессов или снижения ущерба от их воздействия назначено:

Участковое лесничество	Урочище (дача)	Квартал	Выдел	Площадь выдела, га	Вид мероприятия	Площадь мероприятия, га	Порода	Запас на выдел, куб.м	Крайние сроки проведения
Речанское		196	29	7,2	ССР	6,1	Е,С	1342	2017

Ведомость перечета деревьев, назначенных в рубку, и лесного участка прилагаются (приложение 2 и 3 к Акту).

Меры по обеспечению возобновления:

Искусственное лесовосстановление

Мероприятия, необходимые для предупреждения повреждения или поражения смежных насаждений

Сведения для расчета степени повреждения:

год образования старого сухостоя

Прошлые года :

основная причина повреждения древесины

466 :

дата проведения обследований

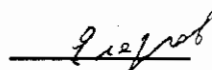
15.06.2017 :

Исполнитель работ по проведению лесопатологического обследования:

ФИО

Егоров В.Г.

Подпись



Должность

инженер-лесопатолог

Организация

ГБУ «ЛПЦ - Тверьлес»

* Раздел включается в акт в случае проведения лесопатологического обследования обследования инструментальным способом.

Ведомость перечета деревьев, назначенных в рубку

ВРЕМЕННАЯ ПРОБНАЯ ПЛОЩАДЬ № _____

Субъект РФ Тверская область

Лесничество (лесопарк) Торопецкое Уч.лесничество Речанское

Квартал 196 Выдел 29 Площадь, 6,1 га,

Номер очага вредных организмов _____ Размер пробной площади 0,6 га,
ленточный пересчет

Таксационная характеристика:

тип леса ЕЧЕР состав 7Е2С1Б возраст 65 бонитет 1

полнота 0,6 запас на га 220 возобновление _____

Время и причина ослабления насаждения: Прошлые года

Губка корневая, Рак смоляной

Тип очага вредных организмов: _____ эпизодический, хронический (подчеркнуть)

Фаза развития очага: _____ начальная, нарастания численности, собственно вспышка, кризис
(подчеркнуть)

Состояние лесного насаждения, намечаемые мероприятия: _____ сильно ослабленное

ССР

Средневзвешенная категория состояния насаждения составляет _____ 3,0

ССР - сплошная санитарная рубка

Исполнитель работ по проведению лесопатологического обследования:

Дата составления документа: 25.10.2017 Телефон 52-31-93

ФИО Егоров В.Г. Подпись 

Должность инженер-лесопатолог

Организация ГБУ «ЛПЦ - Тверьлес»

ВЕДОМОСТЬ ПЕРЕЧЕТА ДЕРЕВЬЕВ

Порода: Ель

Ступени толщины, см	Количество деревьев по категориям состояния, шт.																Всего деревьев по ступеням толщины	
	I	II	III	IV		V		VI			ветровал, бурелом			аварийные деревья			шт.	в том числе подлежат рубке, %
				НЗ	З	НЗ	З	НЗ	З	О	НЗ	З	О	НЗ	З	О		
1	2	3	4	5	6	7	8	9	10	11	12	13	14	15	16	17	18	19
8																		
12	2	2		2													6	33,3
16	3	4	5	3		3											18	33,3
20	10	7	8	7		4		4									40	37,5
24	16	4	6	9		4		7									46	43,5
28	8	4	4	7		7											30	46,7
32	2	3	5	6									2				18	44,4
36		4	3	2								2					11	36,4
40		1		2													3	66,7
44																		
48																		
52																		
56																		
60																		
Итого число стволов, шт.	41	29	31	38		18		11			4						172	
Итого, % от числа стволов	17,3	12,2	13,1	16,0		7,6		4,6			1,7						72,6	29,9
Итого запас, кбм	20	18	19	25		9		5			5						100	
Итого, % от запаса	14,9	13,7	14,0	18,7		6,8		3,6			3,6						75,3	32,7

Порода: Сосна

Ступени толщины, см	Количество деревьев по категориям состояния, шт.																Всего деревьев по ступеням толщины	
	I	II	III	IV		V		VI			ветровал, бурелом			аварийные деревья			шт.	в том числе подлежат рубке, %
				НЗ	З	НЗ	З	НЗ	З	О	НЗ	З	О	НЗ	З	О		
1	2	3	4	5	6	7	8	9	10	11	12	13	14	15	16	17	18	19
8																		
12																		
16		4															4	
20		7				1		1									9	22,2
24		5		5		1		2									13	61,5
28		5		2		1		1									9	44,4
32		4		3		1											8	50,0
36		1		1													2	50,0
40																		
44																		
48																		
52																		
56																		
Итого число стволов, шт.		26		11		4		4									45	
Итого, % от числа стволов		11,0		4,6		1,7		1,7									19,0	8,0
Итого запас, кбм		13,3		7,6		2,4		1,9									25,2	
Итого, % от запаса		10,0		5,7		1,8		1,4									18,9	8,9

Порода: Береза

Ступени толщины, см	Количество деревьев по категориям состояния, шт.																Всего деревьев по ступеням толщины		
	I	II	III	IV		V		VI			ветровал, бурелом			аварийные деревья			шт.	в том числе подлежат рубке, %	
				НЗ	З	НЗ	З	НЗ	З	О	НЗ	З	О	НЗ	З	О			
1	2	3	4	5	6	7	8	9	10	11	12	13	14	15	16	17	18	19	
8																			
12																			
16		4	1															5	
20		5	2															7	
24		2	3															5	
28		1	1															2	
32		1																1	
36																			
40																			
44																			
48																			
52																			
56																			
60																			
Итого число стволов, шт.		13	7															20	
Итого, % от числа стволов		5,5	3,0															8,4	
Итого запас, кбм		4,8	2,9															7,7	
Итого, % от запаса		3,6	2,2															5,8	

Владимир

Итоговая

Ступени толщины, см	Количество деревьев по категориям состояния, шт.																	Всего деревьев по ступеням	
	I	II	III	IV		V		VI			ветровал, бурелом			аварийные деревья			шт.	в том числе подлежат рубке, %	
				НЗ	З	НЗ	З	НЗ	З	О	НЗ	З	О	НЗ	З	О			
1	2	3	4	5	6	7	8	9	10	11	12	13	14	15	16	17	18	19	
8																			
12	2	2		2													6	33,3	
16	3	12	6	3		3											27	22,2	
20	10	19	10	7		5		5									56	30,4	
24	16	11	9	14		5		9									64	43,8	
28	8	10	5	9		8		1									41	43,9	
32	2	8	5	9		1					2						27	44,4	
36		5	3	3							2						13	38,5	
40		1		2													3	66,7	
44																			
48																			
52																			
56																			
60																			
Итого число стволов, шт.	41	68	38	49		22		15			4						237	90	
Итого, % от числа стволов	17,3	28,7	16,0	20,7		9,3		6,3			1,7						100	37,9	
Итого запас, кбм	19,9	36,4	21,5	32,5		11,4		6,7			4,7						133,0	55,3	
Итого, % от запаса	14,9	27,4	16,1	24,4		8,6		5,0			3,6						100	41,6	

Примечание: НЗ - незаселенное, З - заселенное, О - отработанные вредителями.

Средняя по породе: Ель-3; Сосна-3,1; Береза-2,4

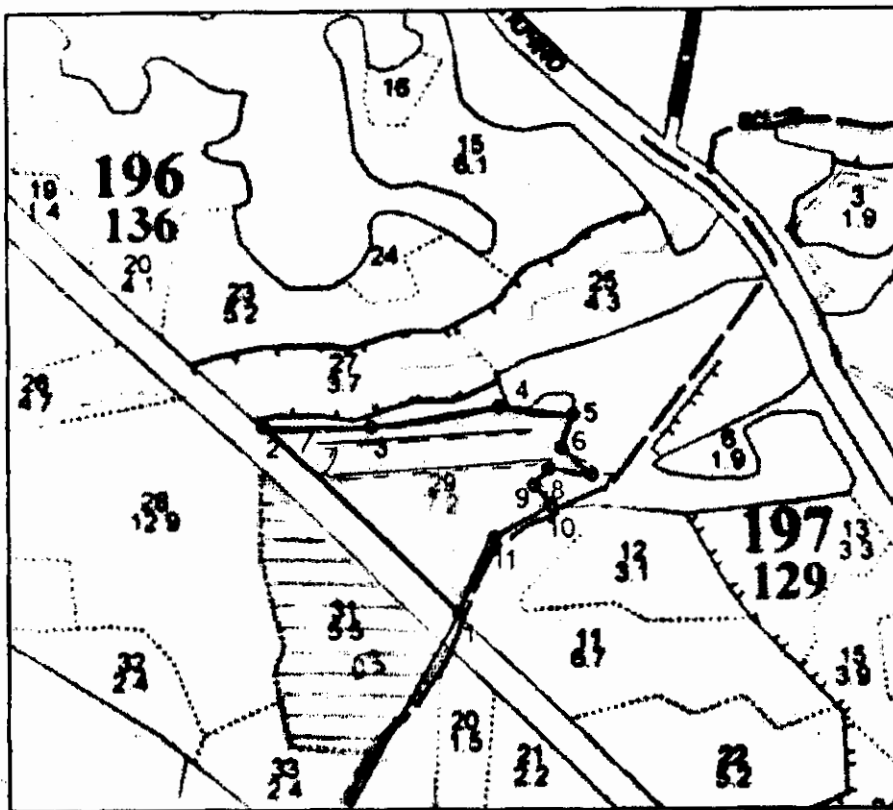
Ель-3

Абрис участка

М 1:10000

Схем чертеж участка намеченного под СРС на 2017 Речанское
уч-вое л-во кв 196в 29 Пд 6.1 га

Магнитное склонение восточное 10 градусов



0-1	N56°24'02,18"	E31°52'39,08"		CB:20		397
1-2	N56°24'13,30"	E31°52'50,80"		С3:57		373
2-3	N56°24'21,48"	E31°52'34,82"		CB:80		150
3-4	N56°24'21,45"	E31°52'43,54"		CB:71		183
4-5	N56°24'22,36"	E31°52'53,96"		CB:87		104
5-6	N56°24'21,94"	E31°53'00,03"		Ю3:9		50
6-7	N56°24'20,41"	E31°52'59,04"		ЮВ:59		57
7-8	N56°24'19,18"	E31°53'01,50"		Ю3:88		62
8-9	N56°24'19,52"	E31°52'58,12"		Ю3:30		31
9-10	N56°24'18,83"	E31°52'57,05"		ЮВ:51		35

Handwritten signature

10-11	N56°24'18,00"	E31°52'58,40"		ЮЗ:51		90
11-1	N56°24'16,57"	E31°52'53,79"		ЮЗ:17		112

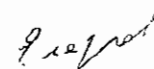
№ выдела	Ленты (круговой площадки) перечета				
	№ ленты (площадки)	длина, м	ширина, м	радиус, м	площадь, га
29	1	300	10		0,3
	2	300	10		0,3
				ИТОГО	0,6

Условные обозначения ————— граница участка = = = пробная площадь

Исполнитель работ по проведению лесопатологического обследования:

Ф.И.О. Егоров В.Г.

Подпись



Дата составления документа 25.10.2017

Телефон 52-31-93