

1. Визуальное лесопатологическое обследование.*

Наземное Дистанционное

1.1. На площади 4,9 га фактическая таксационная характеристика лесного насаждения соответствует (не соответствует) таксационному описанию (нужное подчеркнуть).

Причины несоответствия _____

Список участков с выявленными несоответствиями приведен в приложении 1 к настоящему Акту.

1.2. Лесные насаждения с нарушенной и утраченной устойчивостью выявлены на площади 2,5 га:

Участковое лесничество	Урочище (дача)	Площадь, га		Причина ослабления (гибели)
		с нарушенной устойчивостью	с утраченной устойчивостью	
Речанское			2,5	466
Итого			2,5	

Состояние обследованных лесных насаждений приведено в приложениях 1.1-1.4 к Акту в зависимости от метода проведения ЛПО.

1.3. В обследованных лесных участках прогнозируется:

Прогноз	Площадь, га
Ослабление лесных насаждений	
Усыхание лесных насаждений различной степени	
Развитие очагов вредных организмов	

1.4. Обнаружено загрязнение лесного участка отходами и выбросами:

Промышленными Бытовыми

Вид загрязнения	Размеры загрязнения			Объем, кубм	Площадь загрязнения
	длина, м	ширина, м	высота, м		

ЗАКЛЮЧЕНИЕ

Оценка текущего санитарного и лесопатологического состояния лесных насаждений, назначенные профилактические мероприятия по защите лесов, агитационные мероприятия:

В квартале № 100 выделе № 24 площадь 2,5 участковое лесничество Речанское наблюдается усыхание насаждения, необходимо проведение инструментального лесопатологического обследования, на оставшейся площади выдела 2,4 га мероприятия не назначаются

Исполнитель работ по проведению лесопатологического обследования: Е.А.Егоров
 ФИО инженер-лесопатолог Егоров В.Г. Подпись _____
 Дата обследования 15.06.2017

*Раздел включается в акт, в случае проведения лесопатологического обследования визуальным способом.

2. Инструментальное обследование лесного участка.*

2.1. Фактическая таксационная характеристика лесного насаждения соответствует
(не соответствует) (нужное подчеркнуть) таксационному описанию. Причины несоответствия:

Ведомость лесных участков с выявленными несоответствиями таксационным описаниям приведена в приложении 1 к Акту.

2.2. Состояние насаждений: с нарушенной устойчивостью
с утраченной устойчивостью

причины повреждения:

Губка корневая

стволовыми вредителями:

Вид вредителя	Порода	Встречаемость (% заселенных деревьев)	Степень заселения (слабая, средняя, сильная)

Повреждено огнём:

Вид пожара	Порода	Состояние корневых лап		Состояние корневой шейки		Подсушивание луба	
		% поврежденных огнём корней	% деревьев с данным повреждением	ожог корневой шейки по окружности (1/4; 2/4; 3/4; более с 3/4)	% деревьев с данным повреждением	по окружности (1/4; 2/4; 3/4; более 3/4)	% деревьев с данным повреждением

Поражено болезнями:

Вид	Порода	Встречаемость (% заражённых деревьев)	Степень повреждения (слабая, средняя, сильная)
Губка корневая	Ель	9	единичная

2.3. Выборке подлежит 43,2 % от запаса 37,1 % деревьев,

в том числе:

ослабленных _____%, (причины назначения) _____ ;
 сильно ослабленных _____%, (причины назначения) _____ ;
 усыхающих 19,2 %, (причины назначения) 466 ;
 свежего сухостоя 8,1 %,
 свежего ветровала: 7,1 %,
 свежего бурелома _____%,
 старого ветровала: _____%,
 старого бурелома _____%,
 старого сухостоя 8,8 %,
 аварийных _____%.

466 - Губка корневая

2.4. Полнота лесного насаждения после уборки деревьев, подлежащих рубке, составит
Критическая полнота для данной категории лесных насаждений составляет

0,5 0,4
Г. И. ...

ЗАКЛЮЧЕНИЕ

С целью предотвращения негативных процессов или снижения ущерба от их воздействия назначено:

Участковое лесничество	Урочище (дача)	Квартал	Выдел	Площадь выдела, га	Вид мероприятия	Площадь мероприятия, га	Порода	Запас на выдел, куб.м	Крайние сроки проведения
Речанское		100	24	4,9	ССР	2,5	Е,Б	645	2017

Ведомость перечета деревьев, назначенных в рубку, и лесного участка прилагаются (приложение 2 и 3 к Акту).

Меры по обеспечению возобновления:

Искусственное лесовосстановление

Мероприятия, необходимые для предупреждения повреждения или поражения смежных насаждений

Сведения для расчета степени повреждения:

год образования старого сухостоя	<u>Прошлые года</u>	:
основная причина повреждения древесины	<u>466</u>	:
дата проведения обследований	<u>15.06.2017</u>	:

Исполнитель работ по проведению лесопатологического обследования:

ФИО	<u>Егоров В.Г.</u>
Должность	<u>инженер-лесопатолог</u>
Организация	<u>ГБУ «ЛПЦ - Тверьлес»</u>

Подпись 

* Раздел включается в акт в случае проведения лесопатологического обследования обследования инструментальным способом.

15.06.2017 г.

Результаты проведения лесопатологического обследования лесных насаждений за

Субъект Российской Федерации
Участковое лесничество

Тверская область
Речанское

Лесничество (лесоарк)
Урочища (лесная дача)

Торопецкое

Номер квартала	Номер выдела	Площадь выдела, га	Площадь лесопатологического выдела, га	Таксационная характеристика								Число деревьев на пробе, шт.	Распределение запаса насаждения по категориям состояния деревьев, %										Признаки повреждения деревьев	Доля поврежденных деревьев, %	Причина ослабления, повреждения	Подлежит рубке, %	Назначенные мероприятия						
				состав	возраст	средняя высота, м	средний диаметр, см	тип леса	плотота	фонитет	запас, км/га		без признаков ослабления	ослабленные	сильно ослабленные	усыхающие	свежий сухой	старый сухой	свежий ветровал	старый ветровал	свежий бурелом	старый бурелом					аварийные деревья	Площадь, га	мероприятие				
1	2	3	7	8	9	10	11	12	13	14	15	16	17	18	19	20	21	22	23	24	25	26	27	28	29	30	31	32	33	34			
100	24	4,9	1	8	8	65	22	22	Ежик	0,7	1	280	450	13,3	17,8	6,2	19,2	5,3	6,5	7,1	9	9	27	28	503	31,1	466	38,1	ССР	2,5			
				2	Б								191	3,4	9,5	6,5		2,8	2,3					832	6,0		5,1						
Итого													641	16,7	27,3	12,8	19,2	8,1	8,8	7,1						37,1		43,2					

Показатели, не соответствующие таксационному описанию отмечаются ***

Исполнитель работ по проведению лесопатологического обследования:

ФИО Егоров В.Г. Подпись

Должность инженер-лесоватолог

Организация ГБУ «ЛИЦ - Тверьлес»

Дата составления документа 25.10.2017 Телефон 52-31-93

466 - Губка корневая

503 - Деромаша зам, листья (патологическая) (51-75%)

832 - Наличие гнили

Ведомость перечета деревьев, назначенных в рубку

ВРЕМЕННАЯ ПРОБНАЯ ПЛОЩАДЬ № _____

Субъект РФ Тверская область

Лесничество (лесопарк) Торопецкое Уч.лесничество Речанское

Квартал 100 Выдел 24 Площадь, 2,5 га,

Номер очага вредных организмов _____ Размер пробной площади 2,5 га,
сплошной (подеревный) перчет

Таксационная характеристика:

тип леса Екис состав 8Е2Б возраст 65 бонитет 1

полнота 0,7 запас на га 280 возобновление _____

Время и причина ослабления насаждения: _____ Прошлые года

Губка корневая

Тип очага вредных организмов: _____ эпизодический, хронический (подчеркнуть)

Фаза развития очага: _____ начальная, нарастания численности, собственно вспышка, кризис
(подчеркнуть)

Состояние лесного насаждения, намечаемые мероприятия: _____ сильно ослабленное
_____ ССР

Средневзвешенная категория состояния насаждения составляет _____ 3,1

ССР - сплошная санитарная рубка

Исполнитель работ по проведению лесопатологического обследования:

Дата составления документа: 25.10.2017 Телефон 52-31-93

ФИО Егоров В.Г. Подпись _____

Должность инженер-лесопатолог

Организация ГБУ «ЛПЦ - Тверьлес»

ВЕДОМОСТЬ ПЕРЕЧЕТА ДЕРЕВЬЕВ

Порода: **Ель**

Степени толщины, см	Количество деревьев по категориям состояния, шт.																Всего деревьев по ступеням толщины	
	I	II	III	IV		V		VI			ветровал, бурелом			аварийные деревья			шт.	в том числе подлежат рубке, %
				НЗ	З	НЗ	З	НЗ	З	О	НЗ	З	О	НЗ	З	О		
1	2	3	4	5	6	7	8	9	10	11	12	13	14	15	16	17	18	19
8						4											16	25,0
12	12					5		3									43	18,6
16	25	10				4		2									42	31,0
20	10	14	5	7		4		2									50	42,0
24	4	19	6	8		3		7			3						62	54,8
28	10	13	5	10		7		9			8						61	49,2
32	21	5	5	14		4		6			6						51	49,0
36	4	18	4	8		6		7			4						59	50,8
40	9	15	5	12		5		5			8						39	41,0
44	12	5	6	5		2		3			6						17	47,1
48		9		8													6	100,0
52				6													4	100,0
56				4														
60																		
Итого число стволов, шт.	107	108	36	82		40		42			35						450	
Итого, % от числа стволов	16,7	16,8	5,6	12,8		6,2		6,6			5,5						70,2	31,1
Итого запас, кубм	86	115	40	124		34		42			46						487	
Итого, % от запаса	13,3	17,8	6,2	19,2		5,3		6,5			7,1						75,4	38,1

Порода: **Береза**

Степени толщины, см	Количество деревьев по категориям состояния, шт.																Всего деревьев по ступеням толщины	
	I	II	III	IV		V		VI			ветровал, бурелом			аварийные деревья			шт.	в том числе подлежат рубке, %
				НЗ	З	НЗ	З	НЗ	З	О	НЗ	З	О	НЗ	З	О		
1	2	3	4	5	6	7	8	9	10	11	12	13	14	15	16	17	18	19
8																		
12																		
16		7															7	
20	7	3				2											12	16,7
24	2	4	12			3		4									25	28,0
28	12	28	3			1		2									46	6,5
32	6	17	6			2		9									40	27,5
36	6	6	8			6		4									30	33,3
40		7	9			5											21	23,8
44		3	5														8	
48		2															2	
52																		
56																		
Итого число стволов, шт.	33	77	43			19		19									191	
Итого, % от числа стволов	5,1	12,0	6,7			3,0		3,0									29,8	6,0
Итого запас, кубм	22,0	61,5	42,3			17,8		14,9									158,4	
Итого, % от запаса	3,4	9,5	6,5			2,8		2,3									24,6	5,1

Итоговая

Ступени толщины, см	Количество деревьев по категориям состояния, шт.																Всего деревьев по ступеням		
	I	II	III	IV		V		VI			ветровал, бурелом			аварийные деревья			шт.	в том числе подлежат рубке, %	
				НЗ	З	НЗ	З	НЗ	З	О	НЗ	З	О	НЗ	З	О			
1	2	3	4	5	6	7	8	9	10	11	12	13	14	15	16	17	18	19	
8																			
12	12					4												16	25,0
16	25	35				5		3										68	11,8
20	17	32	12	7		6		2										76	19,7
24	6	35	26	8		6		7	4		3							95	29,5
28	22	50	14	10		8		9	2		8							123	30,1
32	27	30	15	14		6		6	9		6							113	36,3
36	10	31	15	8		12		7	4		4							91	38,5
40	9	27	16	12		10		5			8							87	40,2
44	12	12	11	5		2		3			6							51	31,4
48		16		8														24	33,3
52				6														6	100,0
56				4														4	100,0
60																			
Итого число стволов, шт.	140	185	79	82		59		61			35							754	237
Итого, % от числа стволов	18,6	24,5	10,5	17,2		8,2		5,4			5,5							100	36,3
Итого запас, кубм	108,0	176,2	82,5	124,0		52,1		56,9			45,5							645,1	278,4
Итого, % от запаса	16,7	27,3	12,8	19,2		8,1		8,8			7,1							100	42,3

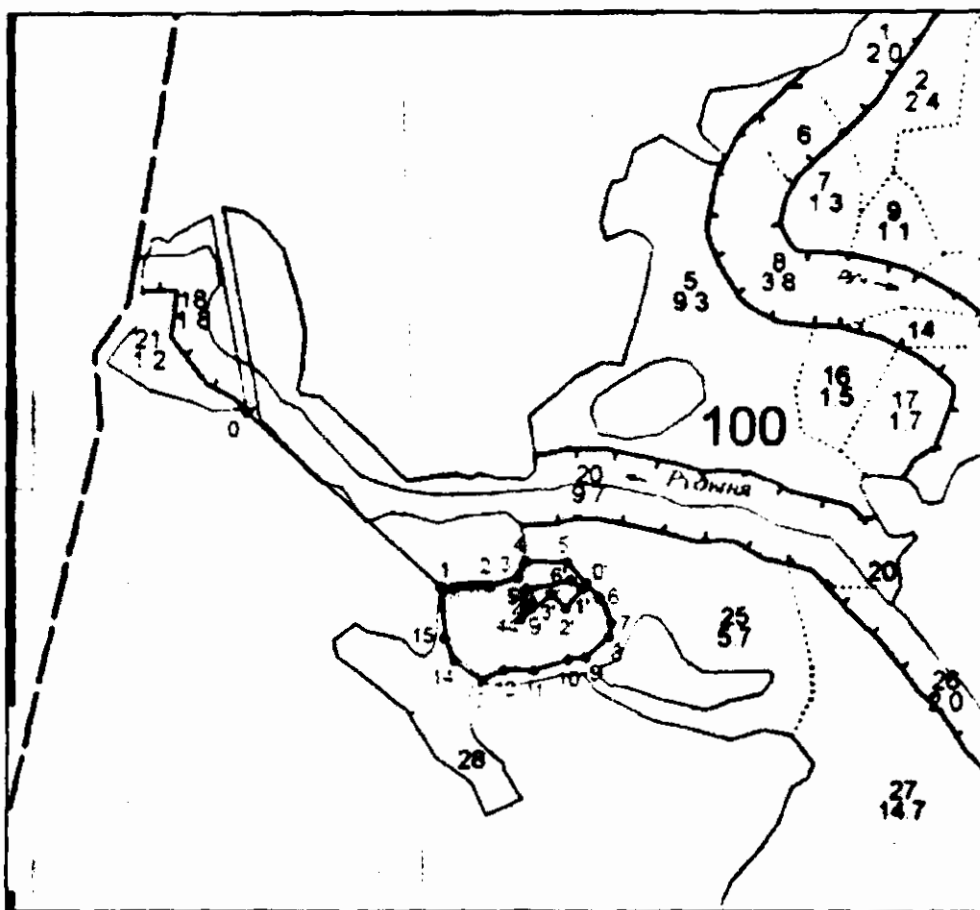
Примечание: НЗ - незаселенное, З - заселенное, О - отработанное вредителями.

Средняя по породе: Ель-3,2; Береза-2,7

9.12.2018

Абрис участка

М 1:10000 **Чертеж отвода делянки** под сплошную санитарную рубку
Торопецкое лесничество, Речанское участковое лесничество Кв.100 дел.6 Площадь
2.5 га выдел 24 на 2017 год Магнитное склонение 10°



0-1	N56°30'19,66"	E31°49'31,99"	ЮВ:58	366
1-2	N56°30'12,37"	E31°49'48,08"	СВ:78	68
2-3	N56°30'12,55"	E31°49'52,16"	СВ:65	42
3-4	N56°30'12,82"	E31°49'54,13"	СВ:18	26
4-5	N56°30'13,60"	E31°49'54,60"	СВ:82	57
5-6	N56°30'13,52"	E31°49'58,46"	ЮВ:53	66
6-7	N56°30'11,91"	E31°50'01,22"	ЮВ:36	39
7-8	N56°30'10,80"	E31°50'01,95"	ЮВ:1	20

Handwritten signature or mark.

8-9	N56°30'10,41"	E31°50'02,04"		ЮЗ:40		42
9-10	N56°30'09,34"	E31°49'59,60"		ЮЗ:73		26
10-11	N56°30'09,21"	E31°49'58,35"		ЮЗ:63		50
11-12	N56°30'08,80"	E31°49'55,70"		ЮЗ:81		42
12-13	N56°30'08,97"	E31°49'53,07"		ЮЗ:55		34
13-14	N56°30'08,73"	E31°49'51,40"		СЗ:66		48
14-15	N56°30'09,23"	E31°49'49,24"		СЗ:34		33
15-1	N56°30'10,10"	E31°49'48,58"		СЗ:14		70

НЭП-1-0,2га

5-0'	ЮВ:53	40
0'-1'	ЮЗ:31	9
1'-2'	ЮЗ:31	36
2'-3'	СЗ:55	28
3'-4'	ЮЗ:41	56
4'-5'	СВ:1	42
5'-6'	СВ:69	64
6'-1'	ЮВ:65	19

№ выдела	Ленты (круговой площадки) перечета				
	№ ленты (площадки)	длина, м	ширина, м	радиус, м	площадь, га
24	сплошной перечет				2,5

Условные обозначения — граница участка

Исполнитель работ по проведению лесопатологического обследования:

Ф.И.О. Егоров В.Г.

Подпись

Дата составления документа 12.10.2017

Телефон 52-31-93