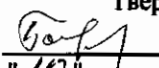


"УТВЕРЖДАЮ"
Министр лесного хозяйства
Тверской области
 Барышков В.В.
"10" / 11 / 2017 г.

Акт
лесопатологического обследования № 719
лесных насаждений Торопецкого лесничества (лесопарка)
Тверской области (субъекта Российской Федерации)

Способ лесопатологического обследования:

1. Визуальный
2. Инструментальный

Место проведения

Участковое лесничество	Урочище (дача)	Квартал (кварталы)	Выдел (выделы)	Площадь, га
Скворцовское		151	31	41,2

Лесопатологическое обследование проведено на общей площади 41,2 га.

1. Визуальное лесопатологическое обследование.*

Наземное Дистанционное

1.1. На площади 41,2 га фактическая таксационная характеристика лесного насаждения соответствует (не соответствует) таксационному описанию (нужное подчеркнуть).

Причины несоответствия _____

Список участков с выявленными несоответствиями приведен в приложении 1 к настоящему Акту.

1.2. Лесные насаждения с нарушенной и утраченной устойчивостью выявлены на площади 7,0 га:

Участковое лесничество	Урочище (дача)	Площадь, га		Причина ослабления (гибели)
		с нарушенной устойчивостью	с утраченной устойчивостью	
Скворцовское			7,0	466,358
	Итого		7,0	

Состояние обследованных лесных насаждений приведено в приложениях 1.1-1.4 к Акту в зависимости от метода проведения ЛПО.

1.3. В обследованных лесных участках прогнозируется:

Прогноз	Площадь, га
Ослабление лесных насаждений	
Усыхание лесных насаждений различной степени	
Развитие очагов вредных организмов	

1.4. Обнаружено загрязнение лесного участка отходами и выбросами:

Промышленными Бытовыми

Вид загрязнения	Размеры загрязнения			Объем, кубм	Площадь загрязнения
	длина, м	ширина, м	высота, м		

ЗАКЛЮЧЕНИЕ

Оценка текущего санитарного и лесопатологического состояния лесных насаждений, назначенные профилактические мероприятия по защите лесов, агитационные мероприятия:

В квартале № 151 выделе № 31 площадь 7 участковое лесничество Скворцовское

наблюдается усыхание насаждения, необходимо проведение инструментального лесопатологического обследования, на оставшейся площади выдела 34,2 га мероприятия не рекомендуются.

Исполнитель работ по проведению лесопатологического обследования:

ФИО инженер-лесопатолог Егоров В.Г.

Подпись _____

Дата обследования 15.06.2017

*Раздел включается в акт, в случае проведения лесопатологического обследования визуальным способом.

2. Инструментальное обследование лесного участка.*

- 2.1. Фактическая таксационная характеристика лесного насаждения соответствует
(не соответствует) (нужное подчеркнуть) таксационному описанию. Причины несоответствия:

Ведомость лесных участков с выявленными несоответствиями таксационным описаниям приведена в приложении 1 к Акту.

- 2.2. Состояние насаждений: с нарушенной устойчивостью
с утраченной устойчивостью

причины повреждения:

Губка корневая, Трутовик ложный осиновый

стволовыми вредителями:

Вид вредителя	Порода	Встречаемость (% заселенных деревьев)	Степень заселения (слабая, средняя, сильная)

Повреждено огнём:

Вид пожара	Порода	Состояние корневых лап		Состояние корневой шейки		Подсушивание луба	
		% поврежденных огнём корней	% деревьев с данным повреждением см	ОЖОГ корневой шейки по окружности (1/4; 2/4; 3/4; более 3/4)	% деревьев с данным повреждением см	по окружности (1/4; 2/4; 3/4; более 3/4)	% деревьев с данным повреждением см

Поражено болезнями:

Вид	Порода	Встречаемость (% зараженных деревьев)	Степень повреждения (слабая, средняя, сильная)
Губка корневая	Ель	4	единичная
Трутовик ложный осиновый	Осина	6	единичная

- 2.3. Выборке подлежит 27,3 % от запаса 21,3 % деревьев,

в том числе:

ослабленных	_____ %,	(причины назначения)	_____ ;
сильно ослабленных	_____ %,	(причины назначения)	_____ ;
усыхающих	<u>18,6</u> %,	(причины назначения)	<u>466</u> <u>358</u> ;
свежего сухостоя	<u>3,4</u> %,		
свежего ветровала:	<u>5,9</u> %,		
свежего бурелома	_____ %,		
старого ветровала:	_____ %,		
старого бурелома	_____ %,		
старого сухостоя	<u>2,4</u> %,		
аварийных	_____ %.		

466 - Губка корневая

358 - Трутовик ложный осиновый

- 2.4. Полнота лесного насаждения после уборки деревьев, подлежащих рубке, составит
Критическая полнота для данной категории лесных насаждений составляет

0,5 0,4

Гидрот

ЗАКЛЮЧЕНИЕ

С целью предотвращения негативных процессов или снижения ущерба от их воздействия назначено:

Участковое лесничество	Урочище (дача)	Квартал	Выдел	Площадь выдела, га	Вид мероприятия	Площадь мероприятия, га	Порода	Запас на выдел, куб.м	Крайние сроки проведения
Скворцовское	Скворцовское	151	31	41,2	ССР	7,0	Е,ОС	1890	2017

Ведомость перечета деревьев, назначенных в рубку, и лесного участка прилагаются (приложение 2 и 3 к Акту).

Меры по обеспечению возобновления:

Искусственное лесовосстановление

Мероприятия, необходимые для предупреждения повреждения или поражения смежных насаждений

Сведения для расчета степени повреждения:

год образования старого сухостоя 2016 ;
основная причина повреждения древесины 466 ;
дата проведения обследований 15.06.2017 ;

Исполнитель работ по проведению лесопатологического обследования:

ФИО Егоров В.Г.
Должность инженер-лесопатолог
Организация ГБУ «ЛПЦ - Тверьлес»

Подпись 

* Раздел включается в акт в случае проведения лесопатологического обследования обследования инструментальным способом.

Результаты проведения лесопатологического обследования лесных насаждений за 15.06.2017 г.

Субъект Российской Федерации
Участковое лесничество

Тверская область
Скворцовское

Лесничество (лесопарк)
Урочища (лесная дача)

Торопецкое
Скворцовское

Номер квартала	Номер выдела	Площадь выдела, га	Площадь лесопатологического выдела, га	Эксплуатационные леса	Целевое назначение лесов	Категория защитных лесов	Номер лесопатологического выдела	Площадь лесопатологического выдела, га	Таксационная характеристика								Число деревьев на пробе, шт.	Распределение запаса насаждения по категориям состояния деревьев, %										Признаки повреждения деревьев	Доля поврежденных деревьев, %	Причина ослабления, повреждения	Подлежит рубке, %	Назначенные мероприятия	Назначение					
									состав	порода	возраст	средняя высота, м	средний диаметр, см	тип леса	полнота	бонитет		запас, куб/га	без признаков ослабления	ослабленные	усыхающие	свежий сухойстой	старый сухойстой	свежий ветровал	старый ветровал	свежий бурелом	старый бурелом							аварийные деревья	21,3	31	32	33
1	2	31	41,2				1	7,0	5Е	95	11	12	13	14	15	16	17	18	19	20	21	22	23	24	25	26	27	28	29	30	31	32	33	34	Площадь, га			
151	31						1	7,0	5Е	95	11	12	13	14	15	16	17	18	19	20	21	22	23	24	25	26	27	28	29	30	31	32	33	34	вид			
									2ЮС								28	1,1	3,1	2,4	7,4	2,0						503	16,2	17,9								
									2ЮЛС								76	1,2	3,9	5,7								801	5,1	9,4								
									1Б								32	0,7	5,2	5,1							832											
Итого																	272	11,2	36,3	25,2	18,6	3,4	2,4	2,9					21,3	27,3								

Показатели, не соответствующие таксационному описанию отмечаются ***

Исполнитель работ по проведению лесопатологического обследования:

466 - Губка крушевая
503 - Дескрипция замк. жкствы (патологическая) (51-75%)
358 - Трутовик желтый осинный
801 - Блажные плодовые тела на стволе

ФИО Егоров В.Г.

Подпись

Должность инженер-лесопатолог

Организация ГБУ «ЛПЦ - Тверьлес»

Дата составления документа 24.10.2017

Телефон

52-31-93

Ведомость перечета деревьев, назначенных в рубку

ВРЕМЕННАЯ ПРОБНАЯ ПЛОЩАДЬ № _____

Субъект РФ Тверская область
 Лесничество (лесопарк) Торопецкое Уч.лесничество Скворцовское
 Квартал 151 Выдел 31 Площадь, 7,0 га,
 Номер очага вредных организмов _____ Размер пробной площади 0,7 га,
 ленточный перечет

Таксационная характеристика:

тип леса ЕКИС состав 5Е2ОС2ОЛс1Б возраст 95 бонитет 2
 полнота 0,6 запас на га 270 возобновление _____

Время и причина ослабления насаждения: _____ 2016

Губка корневая, Трутовик ложный осиновый

Тип очага вредных организмов: _____ эпизодический, хронический (подчеркнуть)

Фаза развития очага: _____ начальная, нарастания численности, собственно вспышка, кризис
 (подчеркнуть)

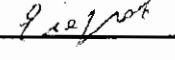
Состояние лесного насаждения, намечаемые мероприятия: _____ сильно ослабленное
 _____ ССР

Средневзвешенная категория состояния насаждения составляет _____ 2,8

ССР - сплошная санитарная рубка

Исполнитель работ по проведению лесопатологического обследования:

Дата составления документа: _____ 24.10.2017 Телефон _____ 52-31-93

ФИО _____ Егоров В.Г. Подпись _____ 
 Должность _____ инженер-лесопатолог
 Организация _____ ГБУ «ЛПЦ - Тверьлес»

ВЕДОМОСТЬ ПЕРЕЧЕТА ДЕРЕВЬЕВ

Порода: Ель

Ступени толщины, см	Количество деревьев по категориям состояния, шт.																Всего деревьев по ступеням толщины	
	I	II	III	IV		V		VI			ветровал, бурелом			аварийные деревья			шт.	в том числе подлежат рубке, %
				НЗ	З	НЗ	З	НЗ	З	О	НЗ	З	О	НЗ	З	О		
1	2	3	4	5	6	7	8	9	10	11	12	13	14	15	16	17	18	19
8																		
12		5															5	
16		5		4				1		1							11	54,5
20	3	2	6	7		1								1			20	45,0
24	4	8	4	5		1		1		1							24	33,3
28	9	8	2	4		2				1	1		1				28	32,1
32		7	8	3				2									20	25,0
36	3	4	5	3								1					16	25,0
40		7		2								1					10	30,0
44		2															2	
48																		
52																		
56																		
60																		
Итого число стволов, шт.	19	48	25	28		4		7			5						136	
Итого, % от числа стволов	7,0	17,6	9,2	10,3		1,5		2,6			1,8						50,0	16,2
Итого запас, кубм	14	41	20	19		2		4			5						105	
Итого, % от запаса	8,1	24,1	12,0	11,2		1,4		2,4			2,9						62,1	16,8

Порода: Осина

Ступени толщины, см	Количество деревьев по категориям состояния, шт.																Всего деревьев по ступеням толщины	
	I	II	III	IV		V		VI			ветровал, бурелом			аварийные деревья			шт.	в том числе подлежат рубке, %
				НЗ	З	НЗ	З	НЗ	З	О	НЗ	З	О	НЗ	З	О		
1	2	3	4	5	6	7	8	9	10	11	12	13	14	15	16	17	18	19
8																		
12																		
16																		
20						1											1	100,0
24	2	2				1											5	20,0
28		1	3	2													6	33,3
32	1	1	2	3		1											8	50,0
36		2		2													4	50,0
40				1		1											2	100,0
44				2													2	100,0
48																		
52																		
56																		
Итого число стволов, шт.	3	6	5	10		4											28	
Итого, % от числа стволов	1,1	2,2	1,8	3,7		1,5											10,3	5,1
Итого запас, кубм	1,9	5,2	4,0	12,5		3,4											27,1	
Итого, % от запаса	1,1	3,1	2,4	7,4		2,0											16,0	9,4

Порода: **Ольха серая**

Ступени толщины, см	Количество деревьев по категориям состояния, шт.																Всего деревьев по ступеням толщины	
	I	II	III	IV		V		VI			ветровал, бурелом			аварийные деревья			шт.	в том числе подлежат рубке, %
				НЗ	З	НЗ	З	НЗ	З	О	НЗ	З	О	НЗ	З	О		
1	2	3	4	5	6	7	8	9	10	11	12	13	14	15	16	17	18	19
8																		
12																		
16	15	14	4															33
20		12	13															25
24		4	14															18
28																		
32																		
36																		
40																		
44																		
48																		
52																		
56																		
60																		
Итого число стволов, шт.	15	30	31															76
Итого, % от числа стволов	5,5	11,0	11,4															27,9
Итого запас, кубм	2,1	6,6	9,6															18,3
Итого, % от запаса	1,2	3,9	5,7															10,8

Порода: **Береза**

Ступени толщины, см	Количество деревьев по категориям состояния, шт.																Всего деревьев по ступеням толщины	
	I	II	III	IV		V		VI			ветровал, бурелом			аварийные деревья			шт.	в том числе подлежат рубке, %
				НЗ	З	НЗ	З	НЗ	З	О	НЗ	З	О	НЗ	З	О		
1	2	3	4	5	6	7	8	9	10	11	12	13	14	15	16	17	18	19
8																		
12																		
16		4																4
20	1	5	1															7
24	2	3	3															8
28		3	2															5
32		2	2															4
36		1	3															4
40																		
44																		
48																		
52																		
56																		
60																		
Итого число стволов, шт.	3	18	11															32
Итого, % от числа стволов	1,1	6,6	4,0															11,8
Итого запас, кубм	1,3	8,8	8,6															18,7
Итого, % от запаса	0,7	5,2	5,1															11,1

Г. Л. Л. Л.

Итоговая

Ступени толщины, см	Количество деревьев по категориям состояния, шт.																Всего деревьев по ступеням		
	I	II	III	IV		V		VI			ветровал, бурелом			аварийные деревья			шт.	в том числе подлежат рубке, %	
				НЗ	З	НЗ	З	НЗ	З	О	НЗ	З	О	НЗ	З	О			
1	2	3	4	5	6	7	8	9	10	11	12	13	14	15	16	17	18	19	
8																			
12		5																5	
16	15	23	4	4				1		1								48	12,5
20	4	19	20	7		2							1					53	18,9
24	8	17	21	5		2		1		1								55	16,4
28	9	12	7	6		2				1	1		1					39	28,2
32	1	10	12	6		1		2										32	28,1
36	3	7	8	5								1						24	25,0
40		7		3		1						1						12	41,7
44		2		2														4	50,0
48																			
52																			
56																			
60																			
Итого число стволов, шт.	40	102	72	38		8		7			5							272	58
Итого, % от числа стволов	14,7	37,5	26,5	14,0		2,9		2,6			1,8							100	21,3
Итого запас, кубм	19,0	61,3	42,5	31,5		5,7		4,1			4,9							169,0	46,2
Итого, % от запаса	11,2	36,3	25,2	18,6		3,4		2,4			2,9							100	27,3

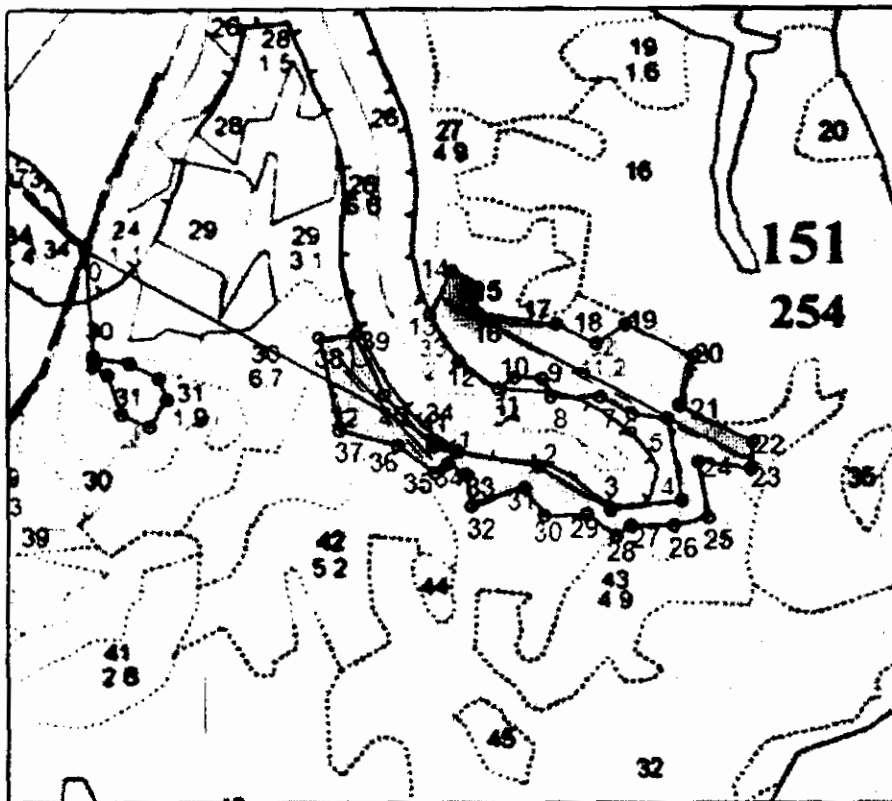
Примечание: НЗ - незаселенное, З - заселенное, О - отработанное вредителями.
Средняя по породе: Ель-2,7; Осина-3,4; Ольха серая-2,4; Береза-2,4

Г. Л. Л. Л.

Абрис участка

М 1:10000

Чертеж отвода делянки сплошная санитарная рубка Скворцовское уч-вое
л-во кв. 151 дел. 1 Площадь 7.0 га выд 32 на 2017 год
Магнитное склонение восточное 10 градусов



0-1	N56°26'13,51"	E31°26'32,28"		ЮВ:71		589
1-2	N56°26'03,86"	E31°27'02,47"		СВ:90		116
2-3	N56°26'03,22"	E31°27'09,05"		ЮВ:70		117
3-4	N56°26'01,33"	E31°27'14,97"		СВ:73		100
4-5	N56°26'01,68"	E31°27'20,77"		СЗ:20		115
5-6	N56°26'05,41"	E31°27'19,67"		ЮЗ:87		50
6-7	N56°26'05,64"	E31°27'16,84"		СЗ:73		50
7-8	N56°26'06,41"	E31°27'14,22"		ЮЗ:80		69
8-9	N56°26'06,45"	E31°27'10,17"		СЗ:35		29

Г. Иванов

9-10	N56°26'07,44"	E31°27'09,37"		Ю3:82		39
10-11	N56°26'07,51"	E31°27'07,17"		Ю3:47		29
11-12	N56°26'07,01"	E31°27'05,71"		С3:65		67
12-13	N56°26'08,24"	E31°27'02,42"		С3:42		79
13-14	N56°26'10,39"	E31°26'59,81"		СВ:17		69
14-15	N56°26'12,28"	E31°27'01,47"		ЮВ:66		43
15-16	N56°26'11,49"	E31°27'03,75"		ЮВ:11		36
16-17	N56°26'10,23"	E31°27'03,81"		СВ:88		112
17-18	N56°26'09,66"	E31°27'10,50"		ЮВ:74		62
18-19	N56°26'08,73"	E31°27'13,81"		СВ:47		49
19-20	N56°26'09,52"	E31°27'16,24"		ЮВ:75		106
20-21	N56°26'08,08"	E31°27'21,77"		Ю3:6		72
21-22	N56°26'05,84"	E31°27'20,63"		ЮВ:74		114
22-23	N56°26'04,19"	E31°27'26,59"		ЮВ:5		39
23-24	N56°26'02,95"	E31°27'26,32"		Ю3:88		73
24-25	N56°26'03,14"	E31°27'22,62"		ЮВ:20		77
25-26	N56°26'00,67"	E31°27'23,12"		Ю3:67		50
26-27	N56°26'00,32"	E31°27'20,07"		Ю3:80		60
27-28-	N56°26'00,34"	E31°27'16,55"		Ю3:45		25
28-29	N56°25'59,87"	E31°27'15,32"		С3:64		50
29-30	N56°26'00,89"	E31°27'12,92"		Ю3:78		61
30-31	N56°26'00,85"	E31°27'09,48"		С3:45		47
31-32	N56°26'02,11"	E31°27'07,86"		Ю3:62		79
32-33	N56°26'01,32"	E31°27'03,38"		С3:20		43
33-34	N56°26'02,76"	E31°27'02,96"		С3:69		29
34-35	N56°26'03,25"	E31°27'01,57"		Ю3:45		23
35-36	N56°26'02,86"	E31°27'00,39"		С3:64		64
36-37	N56°26'04,10"	E31°26'57,38"		С3:85		84
37-38	N56°26'04,87"	E31°26'52,59"		С3:22		134
38-39	N56°26'09,14"	E31°26'50,89"		СВ:76		50
39-40	N56°26'09,25"	E31°26'54,32"		ЮВ:35		93
40-41	N56°26'06,29"	E31°26'56,64"		ЮВ:54		100
41-1	N56°26'04,01"	E31°27'00,75"		ЮВ:88		35

Handwritten signature


№ выдела	Ленты (круговой площадки) перечета				
	№ ленты (площадки)	длина, м	ширина, м	радиус, м	площадь, га
32		500	10		0,5
		200	10		0,2

Условные обозначения ————— граница - - - - - пробная площадь

Исполнитель работ по проведению лесопатологического обследования:

Ф.И.О. Егоров В.Г.

Подпись



Дата составления документа

24.10.2017

Телефон 52-31-93