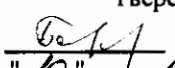


"УТВЕРЖДАЮ"
Министр лесного хозяйства
Тверской области
 Барышков В.В.
"10" / 11 2017 г.

Акт
лесопатологического обследования № 715
лесных насаждений Торопецкого лесничества (лесопарка)
Тверской области (субъекта Российской Федерации)

Способ лесопатологического обследования: 1. Визуальный
2. Инструментальный

Место проведения

Участковое лесничество	Урочище (дача)	Квартал (кварталы)	Выдел (выделы)	Площадь, га
Торопецкое		74	6	3,5
Торопецкое		74	13	3,8
Торопецкое		74	21	11,0

Лесопатологическое обследование проведено на общей площади 18,3 га.

1. Визуальное лесопатологическое обследование.*

Наземное

Дистанционное

1.1. На площади 3,5 га фактическая таксационная характеристика лесного насаждения соответствует (не соответствует) таксационному описанию (нужное подчеркнуть).

Причины несоответствия _____

Список участков с выявленными несоответствиями приведен в приложении 1 к настоящему Акту.

1.2. Лесные насаждения с нарушенной и утраченной устойчивостью выявлены на площади 3,5 га:

Участковое лесничество	Урочище (дача)	Площадь, га		Причина ослабления (гибели)
		с нарушенной устойчивостью	с утраченной устойчивостью	
Торопецкое		3,5		466,371
	Итого	3,5		

Состояние обследованных лесных насаждений приведено в приложениях 1.1-1.4 к Акту в зависимости от метода проведения ЛПО.

1.3. В обследованных лесных участках прогнозируется:

Прогноз	Площадь, га
Ослабление лесных насаждений	
Усыхание лесных насаждений различной степени	
Развитие очагов вредных организмов	

1.4. Обнаружено загрязнение лесного участка отходами и выбросами:

Промышленными

Бытовыми

Вид загрязнения	Размеры загрязнения			Объем, кубм	Площадь загрязнения
	длина, м	ширина, м	высота, м		

ЗАКЛЮЧЕНИЕ

Оценка текущего санитарного и лесопатологического состояния лесных насаждений, назначенные профилактические мероприятия по защите лесов, агитационные мероприятия:

В квартале № 74 выделе № 6 площадь 3,5 участковое лесничество Торопецкое

наблюдается усыхание насаждения, необходимо проведение инструментального лесопатологического обследования

Исполнитель работ по проведению лесопатологического обследования:

ФИО инженер-лесопатолог Егоров В.Г.

Подпись _____

Дата обследования _____

15.06.2017

*Раздел включается в акт, в случае проведения лесопатологического обследования визуальным способом.

2. Инструментальное обследование лесного участка.*

2.1. Фактическая таксационная характеристика лесного насаждения соответствует
(не соответствует) (нужное подчеркнуть) таксационному описанию. Причины несоответствия:

Ведомость лесных участков с выявленными несоответствиями таксационным описаниям приведена в приложении 1 к Акту.

2.2. Состояние насаждений: с нарушенной устойчивостью
с утраченной устойчивостью

причины повреждения:
Рак смоляной, Губка корневая

стволовыми вредителями:

Вид вредителя	Порода	Встречаемость (% заселенных деревьев)	Степень заселения (слабая, средняя, сильная)

Повреждено огнём:

Вид пожара	Порода	Состояние корневых лап		Состояние корневой шейки		Подсушивание луба	
		% поврежденных огнём корней	% деревьев с данным повреждением	ожог корневой шейки по окружности (1/4; 2/4; 3/4; более 3/4)	% деревьев с данным повреждением	по окружности (1/4; 2/4; 3/4; более 3/4)	% деревьев с данным повреждением

Поражено болезнями:

Вид	Порода	Встречаемость (% заражённых деревьев)	Степень заражения (слабая, средняя, сильная)
Рак смоляной	Сосна	7	единичная
Губка корневая	Сосна	4	единичная

2.3. Выборке подлежит 12,6 % от запаса 10,6 % деревьев,

в том числе:

ослабленных	_____ %,	(причины назначения)	_____ ;
сильно ослабленных	_____ %,	(причины назначения)	_____ ;
усыхающих	<u>4,7</u> %,	(причины назначения)	<u>371</u> ;
свежего сухостоя	<u>4,7</u> %,		
свежего ветровала:	_____ %,		
свежего бурелома	_____ %,		
старого ветровала:	_____ %,		
старого бурелома	_____ %,		
старого сухостоя	<u>3,2</u> %,		
аварийных	_____ %.		

371 - Рак смоляной

2.4. Полнота лесного насаждения после уборки деревьев, подлежащих рубке, составит
Критическая полнота для данной категории лесных насаждений составляет

0,3 0,5

Григорьев

ЗАКЛЮЧЕНИЕ

С целью предотвращения негативных процессов или снижения ущерба от их воздействия назначено:

Участковое лесничество	Урочище (дача)	Квартал	Выдел	Площадь выдела, га	Вид мероприятия	Площадь мероприятия, га	Порода	Запас на выдел, куб.м	Крайние сроки проведения
Торопецкое		74	6	3,5	ВСП	3,5	С	88	2017

Ведомость перечета деревьев, назначенных в рубку, и лесного участка прилагаются (приложение 2 и 3 к Акту).

Меры по обеспечению возобновления:

Мероприятия, необходимые для предупреждения повреждения или поражения смежных насаждений

Сведения для расчета степени повреждения:

год образования старого сухостоя Прошлые года ;
основная причина повреждения древесины 371 ;
дата проведения обследований 15.06.2017 ;

Исполнитель работ по проведению лесопатологического обследования:

ФИО Егоров В.Г.
Должность инженер-лесопатолог
Организация ГБУ «ЛПЦ - Тверьлес»

Подпись 

* Раздел включается в акт в случае проведения лесопатологического обследования обследования инструментальным способом.

Результаты проведения лесопатологического обследования лесных насаждений за 15.06.2017 г.

Субъект Российской Федерации
Участковое лесничество

Тверская область
Торопецкое

Лесничество (лесопарк)
Урочища (лесная дача)

Торопецкое

№ квартала	№ выдела	Площадь выдела, га	№ участка	Площадь лесопатологического выдела, га	состав	порода	возраст	средняя высота, м	средний диаметр, см	тип леса	Таксационная характеристика				число деревьев на проб, шт.	Распределение запаса насаждения по категориям состояния деревьев, %										Признаки повреждения деревьев	Доля поврежденных деревьев, %	Причина ослабления, повреждения	Подлежит рубке, %	Назначенные мероприятия						
											запас, км/га	бонитет	полнота	фонитет		без признаков ослабления	ослабленные	сильно ослабленные	высыхающие	свежий сухой	старый сухой	свежий ветровал	старый ветровал	свежий бурелом	старый бурелом						ваарийные деревья					
1	2	3	4	5	6	7	8	9	10	11	12	13	14	15	16	17	18	19	20	21	22	23	24	25	26	27	28	29	30	31	32	33	34	Площадь, га		
74	6	3,5	2	3,5	2	3,5	10С	70	20	22	СЛШ	0,6	2	200	113	21,2	41,2	25,0	4,7	4,7	3,2	23	24	25	26	27	28	804,154	10,6	371	12,6	ВСР	3,5			
																											160									
																											503									
Итого																113	21,2	41,2	25,0	4,7	4,7	3,2													12,6	

Показатели, не соответствующие таксационному описанию отмечаются **

Исполнитель работ по проведению лесопатологического обследования:

ФИО Егоров В.Г. Подпись

Должность инженер-лесопатолог

Организация ГБУ «ЛПЦ - Тверьлес»

Дата составления документа 24.10.2017 Телефон 52-31-93

371 - Рак смоляной
804-Наличие на стволе в обл.кроны раковых ран, язв, образований (1/2-2/3 окр.ствола)

154-сухобочины, подсушины

160 - Азурность кроны

503 - Деформация хвои, листьев (патологическая) (51-75%)

Ведомость перечета деревьев, назначенных в рубку

ВРЕМЕННАЯ ПРОБНАЯ ПЛОЩАДЬ № _____

Субъект РФ Тверская область

Лесничество (лесопарк) Торопецкое Уч.лесничество Торопецкое

Квартал 74 Выдел 6 Площадь, 3,5 га,

Номер очага вредных организмов _____ Размер пробной площади 0,4 га,
ленточный перечет

Таксационная характеристика:

тип леса СЛШ состав 10С возраст 70 бонитет 2

полнота 0,6 запас на га 200 возобновление _____

Время и причина ослабления насаждения: _____ Прошлые года

Рак смоляной, Губка корневая

Тип очага вредных организмов: _____ эпизодический, хронический (подчеркнуть)

Фаза развития очага: _____ начальная, нарастания численности, собственно вспышка, кризис
(подчеркнуть)

Состояние лесного насаждения, намечаемые мероприятия: _____ ослабленное

ВСП

Средневзвешенная категория состояния насаждения составляет _____ 2,4

ВСП -выборочная санитарная рубка

Исполнитель работ по проведению лесопатологического обследования:

Дата составления документа: 24.10.2017 Телефон 52-31-93

ФИО Егоров В.Г. Подпись 

Должность инженер-лесопатолог

Организация ГБУ «ЛПЦ - Тверьлес»

ВЕДОМОСТЬ ПЕРЕЧЕТА ДЕРЕВЬЕВ

Порода: Сосна

Степени толщины, см	Количество деревьев по категориям состояния, шт.																Всего деревьев по ступеням толщины		
	I	II	III	IV		V		VI			ветровал, бурелом			аварийные деревья			шт.	в том числе подлежат рубке, %	
				НЗ	З	НЗ	З	НЗ	З	О	НЗ	З	О	НЗ	З	О			
1	2	3	4	5	6	7	8	9	10	11	12	13	14	15	16	17	18	19	
8																			
12																			
16		12																12	
20		13																13	
24	15	11				2												28	7,1
28	14	6						1										21	4,8
32		7	6	4		3		2										22	40,9
36		2	4															6	
40		3	5															8	
44		2	1															3	
48																			
52																			
56																			
60																			
Итого число стволов, шт.	29	56	16	4		5		3										113	
Итого, % от числа стволов	25,7	49,6	14,2	3,5		4,4		2,7										100,0	10,6
Итого запас, кубм	16	32	19	4		4		2										78	
Итого, % от запаса	21,2	41,2	25,0	4,7		4,7		3,2										100,0	12,6

Итоговая

Ступени толщины, см	Количество деревьев по категориям состояния, шт.																Всего деревьев по ступеням		
	I	II	III	IV		V		VI			ветровал, бурелом			аварийные деревья			шт.	в том числе подлежат рубке, %	
				НЗ	З	НЗ	З	НЗ	З	О	НЗ	З	О	НЗ	З	О			
1	2	3	4	5	6	7	8	9	10	11	12	13	14	15	16	17	18	19	
8																			
12																			
16		12																12	
20		13																13	
24	15	11				2												28	7,1
28	14	6						1										21	4,8
32		7	6	4		3		2										22	40,9
36		2	4															6	
40		3	5															8	
44		2	1															3	
48																			
52																			
56																			
60																			
Итого число стволов, шт.	29	56	16	4		5		3										113	12
Итого, % от числа стволов	25,7	49,6	14,2	3,5		4,4		2,7										100	10,6
Итого запас, кубм	16,4	31,9	19,4	3,6		3,7		2,5										77,6	9,8
Итого, % от запаса	21,2	41,2	25,0	4,7		4,7		3,2										100	12,6

Примечание: НЗ - незаселенное, З - заселенное, О - отработанное вредителями.

Средняя по породе: Сосна-2,4

Р. В. В. В.

1. Визуальное лесопатологическое обследование.* Наземное Дистанционное

1.1. На площади 3,8 га фактическая таксационная характеристика лесного насаждения соответствует (не соответствует) таксационному описанию (нужное подчеркнуть).

Причины несоответствия _____

Список участков с выявленными несоответствиями приведен в приложении 1 к настоящему Акту.

1.2. Лесные насаждения с нарушенной и утраченной устойчивостью выявлены на площади 3,8 га:

Участковое лесничество	Урочище (дача)	Площадь, га		Причина ослабления (гибели)
		с нарушенной устойчивостью	с утраченной устойчивостью	
Торопецкое		3,8		466,371
Итого		3,8		

Состояние обследованных лесных насаждений приведено в приложениях 1.1-1.4 к Акту в зависимости от метода проведения ЛПО.

1.3. В обследованных лесных участках прогнозируется:

Прогноз	Площадь, га
Ослабление лесных насаждений	
Усыхание лесных насаждений различной степени	
Развитие очагов вредных организмов	

1.4. Обнаружено загрязнение лесного участка отходами и выбросами:

 Промышленными Бытовыми

Вид загрязнения	Размеры загрязнения			Объем, кубм	Площадь загрязнения
	длина, м	ширина, м	высота, м		

ЗАКЛЮЧЕНИЕ

Оценка текущего санитарного и лесопатологического состояния лесных насаждений, назначенные профилактические мероприятия по защите лесов, агитационные мероприятия:

В квартале № 74 выделе № 13 площадь 3,8 участковое лесничество Торопецкое

наблюдается усыхание насаждения, необходимо проведение инструментального лесопатологического обследования

Исполнитель работ по проведению лесопатологического обследования:

ФИО инженер-лесопатолог Егоров В.Г.

Подпись _____

Дата обследования _____

15.06.2017

*Раздел включается в акт, в случае проведения лесопатологического обследования визуальным способом.

2. Инструментальное обследование лесного участка.*

2.1. Фактическая таксационная характеристика лесного насаждения соответствует
(не соответствует) (нужное подчеркнуть) таксационному описанию. Причины несоответствия:

Ведомость лесных участков с выявленными несоответствиями таксационным описаниям приведена в приложении 1 к Акту.

2.2. Состояние насаждений: с нарушенной устойчивостью
с утраченной устойчивостью

причины повреждения:
Рак смоляной, Губка корневая

стволовыми вредителями:

Вид вредителя	Порода	Встречаемость (% заселенных деревьев)	Степень заселения (слабая, средняя, сильная)

Повреждено огнём:

Вид пожара	Порода	Состояние корневых лап		Состояние корневой шейки		Подсушивание луба	
		% поврежденных огнём корней	% деревьев с данным повреждением	ожог корневой шейки по окружности (1/4; 2/4; 3/4; более 3/4)	% деревьев с данным повреждением	по окружности (1/4; 2/4; 3/4; более 3/4)	% деревьев с данным повреждением

Поражено болезнями:

Вид	Порода	Встречаемость (% заражённых деревьев)	Степень заражения (слабая, средняя, сильная)
Рак смоляной	Сосна	6	единичная
Губка корневая	Сосна	4	единичная

2.3. Выборке подлежит 10,6 % от запаса 8,1 % деревьев,

в том числе:

ослабленных	_____ %,	(причины назначения)	_____ ;
сильно ослабленных	_____ %,	(причины назначения)	_____ ;
усыхающих	<u>3,9</u> %,	(причины назначения)	<u>466 371</u> ;
свежего сухостоя	<u>4,0</u> %,		
свежего ветровала:	_____ %,		
свежего бурелома	_____ %,		
старого ветровала:	_____ %,		
старого бурелома	_____ %,		
старого сухостоя	<u>2,7</u> %,		
аварийных	_____ %.		

466 - Губка корневая

371 - Рак смоляной

2.4. Полнота лесного насаждения после уборки деревьев, подлежащих рубке, составит
Критическая полнота для данной категории лесных насаждений составляет

0,5 0,6

Г. С. Сидоров

ЗАКЛЮЧЕНИЕ

С целью предотвращения негативных процессов или снижения ущерба от их воздействия назначено:

Участковое лесничество	Урочище (дача)	Квартал	Выдел	Площадь выдела, га	Вид мероприятия	Площадь мероприятия, га	Порода	Запас на выдел, куб.м	Крайние сроки проведения
Торопецкое		74	13	3,8	ВСП	3,8	С	92	2017

Ведомость перечета деревьев, назначенных в рубку, и лесного участка прилагаются (приложение 2 и 3 к Акту).

Меры по обеспечению возобновления:

Мероприятия, необходимые для предупреждения повреждения или поражения смежных насаждений

Сведения для расчета степени повреждения:

год образования старого сухостоя Прошлые года ;
основная причина повреждения древесины 371 ;
дата проведения обследований 15.06.2017 ;

Исполнитель работ по проведению лесопатологического обследования:

ФИО Егоров В.Г.
Должность инженер-лесопатолог
Организация ГБУ «ЛПЦ - Тверьлес»

Подпись 

* Раздел включается в акт в случае проведения лесопатологического обследования обследования инструментальным способом.

Результаты проведения лесопатологического обследования лесных насаждений за 15.06.2017 г.

Субъект Российской Федерации Тверская область Лесничество (лесопарк) Торопецкое
 Участковое лесничество Торопецкое Урочища (лесная дача)

Номер квартала	Номер выдела	Площадь выдела, га	Площадь лесопатологического выдела, га	Таксационная характеристика								Число деревьев на пробе, шт.	Распределение запаса насаждения по категориям состояния деревьев, %										Признаки повреждения деревьев	Доля поврежденных деревьев, %	Причина ослабления, повреждения	Подожиг рубке, %	Назначенные мероприятия						
				состав	порода	возраст	средняя высота, м	средний диаметр, см	тип леса	плотность	фонитет		запас, км/га	без признаков ослабления	ослабленные	сильно ослабленные	усыхающие	свежий сухостой	старый сухостой	свежий ветровал	старый ветровал	свежий бурелом					старый бурелом	вазриные деревья	Площадь, га	вид			
1	2	3	7	8	9	10	11	12	13	14	15	16	17	18	19	20	21	22	23	24	25	26	27	28	29	30	31	32	33	34			
74	13	3,8	3,8	10	С	65	20	20	СБР	0,7	2	230	148	23,2	34,4	31,8	3,9	4,0	2,7						804,514	8,1	371	10,6	ВСП	3,8			
																									160								
																									503								
Итого													148	23,2	34,4	31,8	3,9	4,0	2,7							8,1	10,6						

Показатели, не соответствующие таксационному описанию отмечаются "х".
 Исполнитель работ по проведению лесопатологического обследования: *Е. Егоров*
 ФИО Егоров В.Г. Подпись
 Должность инженер-лесопатолог
 Организация ГБУ «ЛПЦ - Тверьлес»
 Дата составления документа 24.10.2017
 Телефон 52-31-93

371 - Рак смолиной
 804 - Наличие на стволе в обл. кроны раковых ран, язв, образований (1/2-2/3 окр. ствола)
 514 - сухобочины, полусушины
 160 - Азурность кроны
 503 - Деформация хвои, иголки (агломерация) (51-75%)

Ведомость перечета деревьев, назначенных в рубку

ВРЕМЕННАЯ ПРОБНАЯ ПЛОЩАДЬ № _____

Субъект РФ Тверская область

Лесничество (лесопарк) Торопецкое Уч.лесничество Торопецкое

Квартал 74 Выдел 13 Площадь, 3,8 га,

Номер очага вредных организмов _____ Размер пробной площади 0,4 га,
ленточный пересчет

Таксационная характеристика:

тип леса СБР состав 10С возраст 65 бонитет 2

полнота 0,7 запас на га 230 возобновление _____

Время и причина ослабления насаждения: _____ Прошлые года

Рак смоляной, Губка корневая

Тип очага вредных организмов: _____ эпизодический, хронический (подчеркнуть)

Фаза развития очага: _____ начальная, нарастания численности, собственно вспышка, кризис
(подчеркнуть)

Состояние лесного насаждения, намечаемые мероприятия: _____ ослабленное

ВСП

Средневзвешенная категория состояния насаждения составляет _____ 2,4

ССР - сплошная санитарная рубка

Исполнитель работ по проведению лесопатологического обследования:

Дата составления документа: 24.10.2017 Телефон 52-31-93

ФИО Егоров В.Г. Подпись _____

Должность инженер-лесопатолог

Организация ГБУ «ЛПЦ - Тверьлес»

ВЕДОМОСТЬ ПЕРЕЧЕТА ДЕРЕВЬЕВ

Порода: **Сосна**

Ступени толщины, см	Количество деревьев по категориям состояния, шт.																Всего деревьев по ступеням толщины	
	I	II	III	IV		V		VI			ветровал, бурелом			аварийные деревья			шт.	в том числе подлежат рубке, %
				НЗ	З	НЗ	З	НЗ	З	О	НЗ	З	О	НЗ	З	О		
1	2	3	4	5	6	7	8	9	10	11	12	13	14	15	16	17	18	19
8																		
12																		
16	8	12															20	
20	7	13	9														29	
24	15	11				2											28	7,1
28	7	6	11					1									25	4,0
32	7	7	6	4		3		2									29	31,0
36		2	4														6	
40		3	5														8	
44		2	1														3	
48																		
52																		
56																		
60																		
Итого число стволов, шт.	44	56	36	4		5		3									148	
Итого, % от числа стволов	29,7	37,8	24,3	2,7		3,4		2,0									100,0	8,1
Итого запас, кубм	22	32	29	4		4		2									93	
Итого, % от запаса	23,2	34,4	31,8	3,9		4,0		2,7									100,0	10,6

Порода:

Ступени толщины, см	Количество деревьев по категориям состояния, шт.																Всего деревьев по ступеням толщины	
	I	II	III	IV		V		VI			ветровал, бурелом			аварийные деревья			шт.	в том числе подлежат рубке, %
				НЗ	З	НЗ	З	НЗ	З	О	НЗ	З	О	НЗ	З	О		
1	2	3	4	5	6	7	8	9	10	11	12	13	14	15	16	17	18	19
8																		
12																		
16																		
20																		
24																		
28																		
32																		
36																		
40																		
44																		
48																		
52																		
56																		
Итого число стволов, шт.																		
Итого, % от числа стволов																		
Итого запас, кубм																		
Итого, % от запаса																		

9.10.2016

Итоговая

Ступени толщины, см	Количество деревьев по категориям состояния, шт.																Всего деревьев по ступеням	
	I	II	III	IV		V		VI			ветровал, бурелом			аварийные деревья			шт.	в том числе подлежат рубке, %
				НЗ	З	НЗ	З	НЗ	З	О	НЗ	З	О	НЗ	З	О		
1	2	3	4	5	6	7	8	9	10	11	12	13	14	15	16	17	18	19
8																		
12																		
16	8	12															20	
20	7	13	9														29	
24	15	11				2											28	7,1
28	7	6	11					1									25	4,0
32	7	7	6	4		3		2									29	31,0
36		2	4														6	
40		3	5														8	
44		2	1														3	
48																		
52																		
56																		
60																		
Итого число стволов, шт.	44	56	36	4		5		3									148	12
Итого, % от числа стволов	29,7	37,8	24,3	2,7		3,4		2,0									100	8,1
Итого запас, кбм	21,6	31,9	29,5	3,6		3,7		2,5									92,8	9,8
Итого, % от запаса	23,2	34,4	31,8	3,9		4,0		2,7									100	10,6

Примечание: НЗ - незаселенное, З - заселенное, О - отработанное вредителями.
Средняя по породе: Сосна-2,4

Результат

1. **Визуальное лесопатологическое обследование.***

Наземное

Дистанционное

1.1. На площади **11,0** га фактическая таксационная характеристика лесного насаждения соответствует (не соответствует) таксационному описанию (нужное подчеркнуть).

Причины несоответствия _____

Список участков с выявленными несоответствиями приведен в приложении 1 к настоящему Акту.

1.2. Лесные насаждения с нарушенной и утраченной устойчивостью выявлены на площади **11,0** га:

Участковое лесничество	Урочище (дача)	Площадь, га		Причина ослабления (гибели)
		с нарушенной устойчивостью	с утраченной устойчивостью	
Торопецкое		11,0		371,466
	Итого	11,0		

Состояние обследованных лесных насаждений приведено в приложениях 1.1-1.4 к Акту в зависимости от метода проведения ЛПО.

1.3. В обследованных лесных участках прогнозируется:

Прогноз	Площадь, га
Ослабление лесных насаждений	
Усыхание лесных насаждений различной степени	
Развитие очагов вредных организмов	

1.4. Обнаружено загрязнение лесного участка отходами и выбросами:

Промышленными

Бытовыми

Вид загрязнения	Размеры загрязнения			Объем, кубм	Площадь загрязнения
	длина, м	ширина, м	высота, м		

ЗАКЛЮЧЕНИЕ

Оценка текущего санитарного и лесопатологического состояния лесных насаждений, назначенные профилактические мероприятия по защите лесов, агитационные мероприятия:

В квартале № 74 выделе № 21 площадь 11 участковое лесничество Торопецкое

наблюдается усыхание насаждения, необходимо проведение инструментального лесопатологического обследования

Исполнитель работ по проведению лесопатологического обследования:

ФИО инженер-лесопатолог Егоров В.Г.

Подпись _____

Дата обследования

15.06.2017

*Раздел включается в акт, в случае проведения лесопатологического обследования визуальным способом.

2. Инструментальное обследование лесного участка.*

2.1. Фактическая таксационная характеристика лесного насаждения соответствует
(не соответствует) (нужное подчеркнуть) таксационному описанию. Причины несоответствия:

Ведомость лесных участков с выявленными несоответствиями таксационным описаниям приведена в приложении 1 к Акту.

2.2. Состояние насаждений: с нарушенной устойчивостью
с утраченной устойчивостью

причины повреждения:
Рак смоляной, Губка корневая

стволовыми вредителями:

Вид вредителя	Порода	Встречаемость (% заселенных деревьев)	Степень заселения (слабая, средняя, сильная)

Повреждено огнём:

Вид пожара	Порода	Состояние корневых лап		Состояние корневой шейки		Подсушивание луба	
		% поврежденных огнём корней	% деревьев с данным повреждением	ожог корневой шейки по окружности (1/4; 2/4; 3/4; более 3/4)	% деревьев с данным повреждением	по окружности (1/4; 2/4; 3/4; более 3/4)	% деревьев с данным повреждением

Поражено болезнями:

Вид	Порода	Встречаемость (% заражённых деревьев)	Степень заражения (слабая, средняя, сильная)
Рак смоляной	Сосна	3	единичная
Губка корневая	Сосна	4	единичная

2.3. Выборке подлежат 13,0 % от запаса 6,6 % деревьев,

в том числе:

ослабленных	_____ %,	(причины назначения)	_____ ;
сильно ослабленных	_____ %,	(причины назначения)	_____ ;
усыхающих	<u>7,6</u> %,	(причины назначения)	<u>466 371</u> ;
свежего сухостоя	<u>2,0</u> %,		
свежего ветровала:	<u>2,1</u> %,		
свежего бурелома	_____ %,		
старого ветровала:	_____ %,		
старого бурелома	_____ %,		
старого сухостоя	<u>1,4</u> %,		
аварийных	_____ %.		

466 - Губка корневая
371 - Рак смоляной

2.4. Полнота лесного насаждения после уборки деревьев, подлежащих рубке, составит
Критическая полнота для данной категории лесных насаждений составляет

0,5 0,6

Г. А. В. М.

ЗАКЛЮЧЕНИЕ

С целью предотвращения негативных процессов или снижения ущерба от их воздействия назначено:

Участковое лесничество	Урочище (дача)	Квартал	Выдел	Площадь выдела, га	Вид мероприятия	Площадь мероприятия, га	Порода	Запас на выдел, куб.м	Крайние сроки проведения
Торопецкое		74	21	11,0	ВСП	11,0	С	287	2017

Ведомость перечета деревьев, назначенных в рубку, и лесного участка прилагаются (приложение 2 и 3 к Акту).

Меры по обеспечению возобновления:

Мероприятия, необходимые для предупреждения повреждения или поражения смежных насаждений

Сведения для расчета степени повреждения:

год образования старого сухостоя

Прошлые года :

основная причина повреждения древесины

371 :

дата проведения обследований

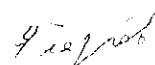
15.06.2017 :

Исполнитель работ по проведению лесопатологического обследования:

ФИО

Егоров В.Г.

Подпись



Должность

инженер-лесопатолог

Организация

ГБУ «ЛПЦ - Тверьлес»

* Раздел включается в акт в случае проведения лесопатологического обследования обследования инструментальным способом.

Ведомость перечета деревьев, назначенных в рубку

ВРЕМЕННАЯ ПРОБНАЯ ПЛОЩАДЬ № _____

Субъект РФ Тверская область

Лесничество (лесопарк) Торопецкое Уч.лесничество Торопецкое

Квартал 74 Выдел 21 Площадь, 11,0 га,

Номер очага вредных организмов _____ Размер пробной площади 1,1 га,
ленточный перечет

Таксационная характеристика:

тип леса СЛШ состав 10С возраст 65 бонитет 2

полнота 0,7 запас на га 200 возобновление _____

Время и причина ослабления насаждения: _____ Прошлые года

Рак смоляной, Губка корневая

Тип очага вредных организмов: _____ эпизодический, хронический (подчеркнуть)

Фаза развития очага: _____ начальная, нарастания численности, собственно вспышка, кризис
(подчеркнуть)

Состояние лесного насаждения, намечаемые мероприятия: _____ ослабленное

ВСП

Средневзвешенная категория состояния насаждения составляет _____ 2,2

ССР - сплошная санитарная рубка

Исполнитель работ по проведению лесопатологического обследования:

Дата составления документа: 07.08.2017 Телефон 52-31-93

ФИО Егоров В.Г. Подпись _____

Должность инженер-лесопатолог

Организация ГБУ «ЛПЦ - Тверьлес»

ВЕДОМОСТЬ ПЕРЕЧЕТА ДЕРЕВЬЕВ

Порода: Сосна

Ступени толщины, см	Количество деревьев по категориям состояния, шт.																Всего деревьев по ступеням толщины	
	I	II	III	IV		V		VI			ветровал, бурелом			аварийные деревья			шт.	в том числе подлежат рубке, %
				НЗ	З	НЗ	З	НЗ	З	О	НЗ	З	О	НЗ	З	О		
1	2	3	4	5	6	7	8	9	10	11	12	13	14	15	16	17	18	19
8																		
12	45	24	32															101
16	24	12	37															73
20	15	13	27															55
24	15	11	18			2					2							48
28	14	6	11					1			3							35
32	9	7	6	4		3		2			1							32
36	6	2	4	5														17
40	9	3	5	3														20
44	4	2	1															7
48	2																	2
52	2																	2
56																		
60																		
Итого число стволов, шт.	145	80	141	12		5		3			6							392
Итого, % от числа стволов	37,0	20,4	36,0	3,1		1,3		0,8			1,5							100,0
Итого запас, кбм	74	34	52	14		4		2			4							184
Итого, % от запаса	40,2	18,4	28,4	7,6		2,0		1,4			2,1							100,0

Порода:

Ступени толщины, см	Количество деревьев по категориям состояния, шт.																Всего деревьев по ступеням толщины	
	I	II	III	IV		V		VI			ветровал, бурелом			аварийные деревья			шт.	в том числе подлежат рубке, %
				НЗ	З	НЗ	З	НЗ	З	О	НЗ	З	О	НЗ	З	О		
1	2	3	4	5	6	7	8	9	10	11	12	13	14	15	16	17	18	19
8																		
12																		
16																		
20																		
24																		
28																		
32																		
36																		
40																		
44																		
48																		
52																		
56																		
Итого число стволов, шт.																		
Итого, % от числа стволов																		
Итого запас, кбм																		
Итого, % от запаса																		

Итоговая

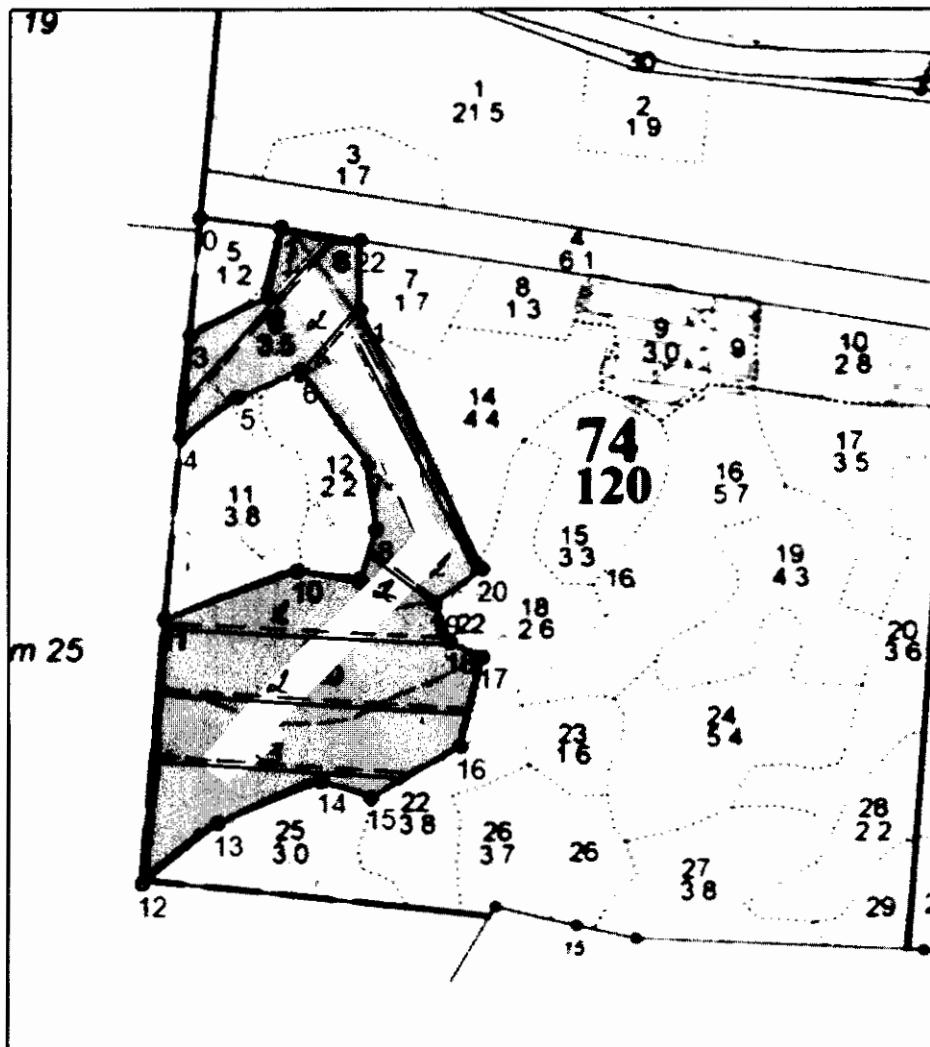
Ступени толщины, см	Количество деревьев по категориям состояния, шт.																Всего деревьев по ступеням		
	I	II	III	IV		V		VI			ветровал, бурелом			аварийные деревья			шт.	в том числе подлежат рубке, %	
				НЗ	З	НЗ	З	НЗ	З	О	НЗ	З	О	НЗ	З	О			
1	2	3	4	5	6	7	8	9	10	11	12	13	14	15	16	17	18	19	
8																			
12	45	24	32															101	
16	24	12	37															73	
20	15	13	27															55	
24	15	11	18			2					2							48	8,3
28	14	6	11					1			3							35	11,4
32	9	7	6	4		3		2			1							32	31,3
36	6	2	4	5														17	29,4
40	9	3	5	3														20	15,0
44	4	2	1															7	
48	2																	2	
52	2																	2	
56																			
60																			
Итого число стволов, шт.	145	80	141	12		5		3			6							392	26
Итого, % от числа стволов	37,0	20,4	36,0	3,1		1,3		0,8			1,5							100	6,6
Итого запас, кбм	74,0	33,9	52,2	14,0		3,7		2,5			3,9							184,0	24,0
Итого, % от запаса	40,2	18,4	28,4	7,6		2,0		1,4			2,1							100	13,0

Примечание: НЗ - незаселенное, З - заселенное, О - отработанное вредителями.
Средняя по породе: Сосна-2,2

Абрис участка

М 1:10000

Чертеж отвода делянки Выборочная санитарная рубка ТОРОПЕЦКОЕ уч-вое л-во ур.ТОРОПЕЦКОЕ Кв.74дел.1 Площадь 18.3га Выдел 6.13.21 на2017год
магнитное склонение восточное 10градусов



0-1	N56°25'46,76"	E31°47'31,09"		СВ:86		109
1-2	N56°25'46,39"	E31°47'37,41"		ЮЗ:1		93
2-3	N56°25'43,43"	E31°47'36,37"		ЮЗ:54		116
3-4	N56°25'41,80"	E31°47'30,25"		ЮВ:5		134

Handwritten signature

4-5	N56°25'37,51"	E31°47'29,62"	CB:45	92
5-6	N56°25'39,21"	E31°47'33,98"	CB:57	91
6-7	N56°25'40,38"	E31°47'38,85"	ЮВ:47	152
7-8	N56°25'36,44"	E31°47'44,22"	ЮВ:17	88
8-9	N56°25'33,65"	E31°47'44,84"	ЮЗ:7	72
9-10	N56°25'31,45"	E31°47'43,58"	ЮЗ:90	86
10-11	N56°25'31,92"	E31°47'38,50"	ЮЗ:60	187
11-12	N56°25'29,80"	E31°47'28,31"	ЮВ:5	351
12-13	N56°25'18,40"	E31°47'26,80"	CB:42	128
13-14	N56°25'20,93"	E31°47'32,62"	CB:58	148
14-15	N56°25'22,75"	E31°47'40,71"	ЮВ:81	70
15-16	N56°25'22,06"	E31°47'44,56"	CB:50	138
16-17	N56°25'24,27"	E31°47'51,58"	CB:4	121
17-18	N56°25'28,04"	E31°47'53,34"	СЗ:74	48
18-19	N56°25'28,76"	E31°47'50,79"	СЗ:32	56
19-20	N56°25'30,47"	E31°47'49,60"	CB:44	78
20-21	N56°25'32,01"	E31°47'53,32"	СЗ:36	378
21-22	N56°25'42,93"	E31°47'43,20"	СЗ:10	92
22-1	N56°25'45,87"	E31°47'43,17"	ЮЗ:89	106

№ выдела	Ленты (круговой площадки) перечета				
	№ ленты (площадки)	длина, м	ширина, м	радиус, м	площадь, га
6	1	300	10		0,30
	2	100	10		0,10
			итого		0,40

== пробная площадь

Условные обозначения — *шумящие листья* месторождение аварийных деревьев.

Исполнитель работ по проведению лесопатологического обследования:

Ф.И.О.

Подпись

Евгений

Дата составления документа

24.10.2017

Телефон

52-31-93

выд	№ ленты	длина	ширина	площадь, га
13	1	50 м	10 м	0,05
	2	350 м	10 м	0,35
			итого	0,40
21	1	400 м	10 м	0,40
	2	400 м	10 м	0,40
	3	300 м	10 м	0,30
			итого :	1,10 га