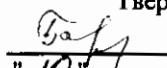


"УТВЕРЖДАЮ"
Министр лесного хозяйства
Тверской области
 Барышков В.В.
"10" 11 2017 г.

Акт
лесопатологического обследования № 706
лесных насаждений Западнодвинского лесничества (лесопарка)
Тверской области (субъекта Российской Федерации)

Способ лесопатологического обследования:

1. Визуальный
2. Инструментальный

Место проведения

Участковое лесничество	Урочище (дача)	Квартал (кварталы)	Выдел (выделы)	Площадь, га
Сморodinское		8	1	23,6
Сморodinское		8	4	3,8

Лесопатологическое обследование проведено на общей площади 27,4 га.

1. **Визуальное лесопатологическое обследование.***

Наземное

Дистанционное

1.1. На площади 23,6 га фактическая таксационная характеристика лесного насаждения соответствует (не соответствует) таксационному описанию (нужное подчеркнуть).

Причины несоответствия Несоответствие таксационного описания на части выдела (3,5 га)

Список участков с выявленными несоответствиями приведен в приложении 1 к настоящему Акту.

1.2. Лесные насаждения с нарушенной и утраченной устойчивостью выявлены на площади 3,5 га:

Участковое лесничество	Урочище (дача)	Площадь, га		Причина ослабления (гибели)
		с нарушенной устойчивостью	с утраченной устойчивостью	
Сморodinское			3,5	466,358
	Итого		3,5	

Состояние обследованных лесных насаждений приведено в приложениях 1.1-1.4 к Акту в зависимости от метода проведения ЛПО.

1.3. В обследованных лесных участках прогнозируется:

Прогноз	Площадь, га
Ослабление лесных насаждений	
Усыхание лесных насаждений различной степени	
Развитие очагов вредных организмов	

1.4. Обнаружено загрязнение лесного участка отходами и выбросами:

Промышленными

Бытовыми

Вид загрязнения	Размеры загрязнения			Объем, кубм	Площадь загрязнения
	длина, м	ширина, м	высота, м		

ЗАКЛЮЧЕНИЕ

Оценка текущего санитарного и лесопатологического состояния лесных насаждений, назначенные профилактические мероприятия по защите лесов, агитационные мероприятия:

В квартале № 8 выделе № 1 площадь 3,5 участковое лесничество Смородинское

наблюдается усыхание насаждения, необходимо проведение инструментального лесопатологического обследования, на оставшейся площади выдела 20,1 га мероприятия не назначаются.

Исполнитель работ по проведению лесопатологического обследования:

ФИО Инженер-лесопатолог Островский А.Н.

Подпись _____

Дата обследования

15.07.2017

*Раздел включается в акт, в случае проведения лесопатологического обследования визуальным способом.

2. Инструментальное обследование лесного участка.*

2.1. Фактическая таксационная характеристика лесного насаждения соответствует
(не соответствует) (нужное подчеркнуть) таксационному описанию. Причины несоответствия:

Несоответствие таксационного описания на части выдела (3,5 га)

Ведомость лесных участков с выявленными несоответствиями таксационным описаниям приведена в приложении 1 к Акту.

2.2. Состояние насаждений: с нарушенной устойчивостью
с утраченной устойчивостью

причины повреждения:

Губка корневая, Трутовик ложный осиновый

стволовыми вредителями:

Вид вредителя	Порода	Встречаемость (% заселенных деревьев)	Степень заселения (слабая, средняя, сильная)

Повреждено огнём:

Вид пожара	Порода	Состояние корневых лап		Состояние корневой шейки		Подсушивание луба	
		% поврежденных огнём корней	% деревьев с данным повреждением	ожог корневой шейки по окружности (1/4; 2/4; 3/4; более 3/4)	% деревьев с данным повреждением	по окружности (1/4; 2/4; 3/4; более 3/4)	% деревьев с данным повреждением

Поражено болезнями:

Вид	Порода	Встречаемость (% заражённых деревьев)	Степень повреждения (слабая, средняя, сильная)
Губка корневая	Ель	5	единичная
Трутовик ложный осиновый	Осина	5	единичная

2.3. Выборке подлежит 65,1 % от запаса 50,2 % деревьев,

в том числе:

ослабленных	_____ %,	(причины назначения)	_____ ;
сильно ослабленных	_____ %,	(причины назначения)	_____ ;
усыхающих	<u>52,6</u> %,	(причины назначения)	<u>466</u> <u>358</u> ;
свежего сухостоя	<u>3,6</u> %,		
свежего ветровала:	<u>3,0</u> %,		
свежего бурелома	_____ %,		
старого ветровала:	_____ %,		
старого бурелома	_____ %,		
старого сухостоя	<u>5,9</u> %,		
аварийных	_____ %.		

466 - Губка корневая

358 - Трутовик ложный осиновый

2.4. Полнота лесного насаждения после уборки деревьев, подлежащих рубке, составит
Критическая полнота для данной категории лесных насаждений составляет

0,3

0,2

ЗАКЛЮЧЕНИЕ

С целью предотвращения негативных процессов или снижения ущерба от их воздействия назначено:

Участковое лесничество	Урочище (дача)	Квартал	Выдел	Площадь выдела, га	Вид мероприятия	Площадь мероприятия, га	Порода	Запас на выдел, куб.м	Крайние сроки проведения
Смординское		8	1	23,6	ССР	3,5	Е.ОС	1017	2017

Ведомость перечета деревьев, назначенных в рубку, и лесного участка прилагаются (приложение 2 и 3 к Акту).

Меры по обеспечению возобновления:

Искусственное лесовосстановление

Мероприятия, необходимые для предупреждения повреждения или поражения смежных насаждений

Сведения для расчета степени повреждения:

год образования старого сухостоя

Прошлые года

основная причина повреждения древесины

466

дата проведения обследований

15.07.2017

Исполнитель работ по проведению лесопатологического обследования:

ФИО

Островский А.Н.

Должность

инженер-лесопатолог

Организация

ГБУ «ЛПЦ - Тверьлес»

Подпись



* Раздел включается в акт в случае проведения лесопатологического обследования обследования инструментальным способом.

Ведомость лесных участков с выявленными несоответствиями таксационным описаниям

Источник данных	Год проведения лесоустройства	Номер квартала	Номер выдела	Площадь выдела, га	Целевое назначение лесов	Категория защитных лесов	Номер выдела лесопатологического	Площадь лесопатологического выдела, га	Таксационная характеристика											Заложено пробных площадей	
									состав	порода	возраст, лет	средняя высота, м	средний диаметр, см	тип леса	тип условий	местопроизр	полнота	бонитет	запас, куб. м/га	колличество, шт	площадь, га
ТО	2004	8	1	23,6	Эксплуатационные леса			3,5	СОС1Б4Е	ОС	90	29	36	ЕКИС	С3	0,7	1	320	1	3,5	
										Е	80	27	34	ЕКИС	С3	0,6	1	280			
Ф				23,6					SE5OC												

Примечание: не соответствие таксационному описанию из-за ошибки лесоустройства

ТО - таксационные описания

Ф - фактическая характеристика лесного насаждения

Исполнитель работ по проведению лесопатологического обследования:

ФИО

Инженер-лесопатолог Островский А.Н.

Подпись



Должность

инженер-лесопатолог

Организация

ГБУ «ЛПЦ - Тверь-лес»

Ведомость перечета деревьев, назначенных в рубку

ВРЕМЕННАЯ ПРОБНАЯ ПЛОЩАДЬ № _____

Субъект РФ Тверская область

Лесничество (лесопарк) Западнодвинское Уч.лесничество Смородинское

Квартал 8 Выдел 1 Площадь, 3,5 га,

Номер очага вредных организмов _____ Размер пробной площади 3,5 га,
сплошной (подеревный) перечет

Таксационная характеристика:

тип леса ЕКИС состав 5Е50С возраст 80 бонитет 1

полнота 0,6 запас на га 280 возобновление _____

Время и причина ослабления насаждения: _____ Прошлые года

Губка корневая, Трутовик ложный осиновый

Тип очага вредных организмов: _____ эпизодический, хронический (подчеркнуть)

Фаза развития очага: _____ начальная, нарастания численности, собственно вспышка, кризис
(подчеркнуть)

Состояние лесного насаждения, намечаемые мероприятия: _____ усыхающее

ССР

Средневзвешенная категория состояния насаждения составляет _____ 3,6

ССР - сплошная санитарная рубка

Исполнитель работ по проведению лесопатологического обследования:

Дата составления документа: 23.10.2017 Телефон 52-31-93

ФИО Островский А.Н. Подпись _____

Должность инженер-лесопатолог

Организация ГБУ «ЛПЦ - Тверьлес»

ВЕДОМОСТЬ ПЕРЕЧЕТА ДЕРЕВЬЕВ

Порода: Ель

Ступени толщины, см	Количество деревьев по категориям состояния, шт.																Всего деревьев по ступеням толщины	
	I	II	III	IV		V		VI			ветровал, бурелом			аварийные деревья			шт.	в том числе подлежат рубке, %
				НЗ	З	НЗ	З	НЗ	З	О	НЗ	З	О	НЗ	З	О		
1	2	3	4	5	6	7	8	9	10	11	12	13	14	15	16	17	18	19
8																		
12																		
16	3	13	9	25													50	50,0
20	5	11	18	29													63	46,0
24	4	18	19	28		2		3									74	44,6
28	2	19	23	36		4											84	47,6
32	1	16	7	31		2					4						61	60,7
36		4	8	28				5			3						48	75,0
40		2	11	26		4		3									46	71,7
44			4	19		1		2			1						27	85,2
48			1	8		2		1			2						14	92,9
52				5						1							6	100,0
56																		
60																		
Итого число стволов, шт.	15	83	100	235		15		15			10						473	
Итого, % от числа стволов	1,6	9,1	10,9	25,7		1,6		1,6			1,1						51,6	30,0
Итого запас, кбм	8	70	93	286		23		25			20						524	
Итого, % от запаса	0,8	6,9	9,1	28,1		2,3		2,5			1,9						51,5	34,8

Порода: Осина

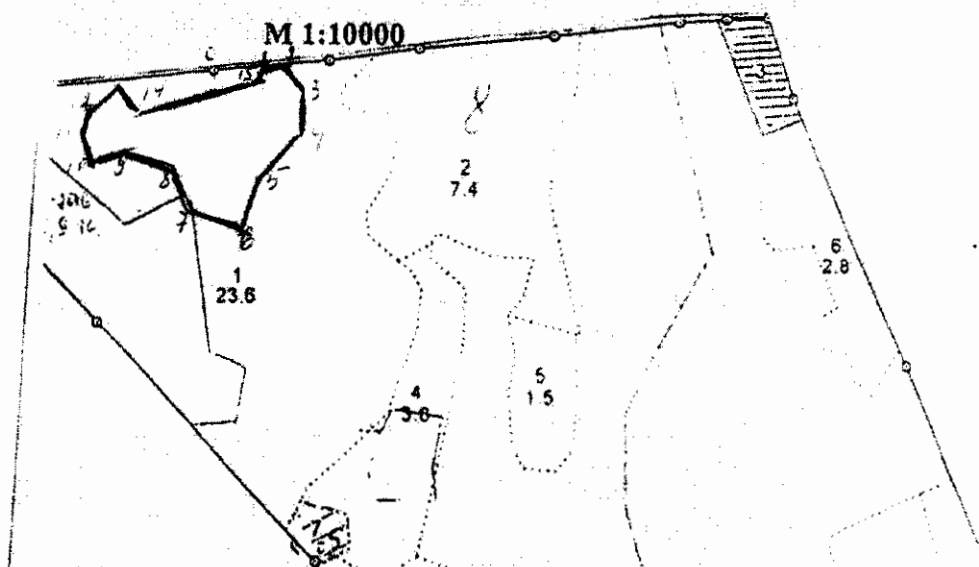
Ступени толщины, см	Количество деревьев по категориям состояния, шт.																Всего деревьев по ступеням толщины	
	I	II	III	IV		V		VI			ветровал, бурелом			аварийные деревья			шт.	в том числе подлежат рубке, %
				НЗ	З	НЗ	З	НЗ	З	О	НЗ	З	О	НЗ	З	О		
1	2	3	4	5	6	7	8	9	10	11	12	13	14	15	16	17	18	19
8																		
12																		
16	22	11	17	3													53	5,7
20	7	12	19	5													43	11,6
24	3	28	13	1		2											47	6,4
28	10	19	20	7													56	12,5
32	1	19	21	43		4		3									91	54,9
36	2	8	15	28		1		2			3						59	57,6
40			3	15				3									21	85,7
44		2	4	22		3		1			1						33	81,8
48			1	19							2						22	95,5
52			1	11						1							13	92,3
56								2	3								5	100,0
Итого число стволов, шт.	45	99	114	154		10		15			6						443	
Итого, % от числа стволов	4,9	10,8	12,4	16,8		1,1		1,6			0,7						48,4	20,2
Итого запас, кбм	19,6	70,8	94,2	249,5		13,1		34,4			11,6						493,0	
Итого, % от запаса	1,9	7,0	9,3	24,5		1,3		3,4			1,1						48,5	30,3

Итоговая

Степени толщины, см	Количество деревьев по категориям состояния, шт.																Всего деревьев по ступеням	
	I	II	III	IV		V		VI			ветровал, бурелом			аварийные деревья			шт.	в том числе подлежат рубке, %
				НЗ	З	НЗ	З	НЗ	З	О	НЗ	З	О	НЗ	З	О		
1	2	3	4	5	6	7	8	9	10	11	12	13	14	15	16	17	18	19
8																		
12																		
16	25	24	26	28													103	27,2
20	12	23	37	34													106	32,1
24	7	46	32	29		4		3									121	29,8
28	12	38	43	43		4											140	33,6
32	2	35	28	74		6		3			4						152	57,2
36	2	12	23	56		1		7			6						107	65,4
40		2	14	41		4		6									67	76,1
44		2	8	41		4		3			2						60	83,3
48			2	27		2		1			4						36	94,4
52			1	16						2							19	94,7
56									2	3							5	100,0
60																		
Итого число стволов, шт.	60	182	214	389		25		30			16						916	460
Итого, % от числа стволов	6,6	19,9	23,4	42,5		2,7		3,3			1,7						100	50,2
Итого запас, кубм	27,4	140,6	187,0	535,1		36,2		59,4			31,1						1016,8	661,8
Итого, % от запаса	2,7	13,8	18,4	52,6		3,6		5,9			3,0						100	65,1

Примечание: НЗ - незаселенное, З - заселенное, О - отработанное вредителями.
Средняя по породе: Ель-3,6; Осина-3,5

Абрис участка
СМОРОДИНСКОЕ (Сморозинское) участковое лесничество
кв.8, выд.1, пл.3,5 га



№ выдела	Ленты (круговой площадки) перечета				
	№ ленты (площадки)	длина, м	ширина, м	радиус, м	площадь, га
1	сплошной пересчет				3,5

Номера точек	Координаты	Румбы линий	Длина, м
1	N55,42,450 E32,53,916	1-2 СВ:74°	33
2	N55,42,454 E32,53,960	2-3 ЮВ:38°	47
3	N55,42,434 E32,53,982	3-4 ЮВ:09°	51
4	N55,42,406 E32,53,979	4-5 ЮЗ:35°	85
5	N55,42,374 E32,53,926	5-6 ЮЗ:07°	81
6	N55,42,331 E32,53,907	6-7 СЗ:81°	85
7	N55,42,346 E32,53,823	7-8 СЗ:27°	52
8	N55,42,373 E32,53,808	8-9 СЗ:79°	80
9	N55,42,387 E32,53,730	9-10 СЗ:86°	42
10	N55,42,383 E32,53,699	10-11 СЗ:45°	36
11	N55,42,402 E32,53,680	11-12 СВ:05°	29
12	N55,42,415 E32,53,682	12-13 СВ:40°	48
13	N55,42,429 E32,53,717	13-14 ЮВ:48°	56
14	N55,42,409 E32,53,752	14-15 СВ:70°	175
15	N55,42,433 E32,53,909	15-1 СВ:05°	36

Условные обозначения — граница участка

Исполнитель работ по проведению лесопатологического обследования:

Ф.И.О. Островский А.Н.

Подпись

Дата составления документа 23.10.2017

Телефон 52-31-93

1. Визуальное лесопатологическое обследование.*

Наземное Дистанционное

1.1. На площади 3,8 га фактическая таксационная характеристика лесного насаждения соответствует (не соответствует) таксационному описанию (нужное подчеркнуть).

Причины несоответствия Несоответствие таксационного описания на части выдела (0,9 га)

Список участков с выявленными несоответствиями приведен в приложении 1 к настоящему Акту.

1.2. Лесные насаждения с нарушенной и утраченной устойчивостью выявлены на площади 0,9 га:

Участковое лесничество	Урочище (дача)	Площадь, га		Причина ослабления (гибели)
		с нарушенной устойчивостью	с утраченной устойчивостью	
Сморodinское			0,9	466,358
	Итого		0,9	

Состояние обследованных лесных насаждений приведено в приложениях 1.1-1.4 к Акту в зависимости от метода проведения ЛПО.

1.3. В обследованных лесных участках прогнозируется:

Прогноз	Площадь, га
Ослабление лесных насаждений	
Усыхание лесных насаждений различной степени	
Развитие очагов вредных организмов	

1.4. Обнаружено загрязнение лесного участка отходами и выбросами:

Промышленными Бытовыми

Вид загрязнения	Размеры загрязнения			Объем, кубм	Площадь загрязнения
	длина, м	ширина, м	высота, м		

ЗАКЛЮЧЕНИЕ

Оценка текущего санитарного и лесопатологического состояния лесных насаждений, назначенные профилактические мероприятия по защите лесов, агитационные мероприятия:

В квартале № 8 выделе № 4 площадь 0,9 участковое лесничество Смородинское

наблюдается усыхание насаждения, необходимо проведение инструментального

лесопатологического обследования, на оставшейся площади выдела 2,9 га мероприятия

не назначаются.

Исполнитель работ по проведению лесопатологического обследования:

ФИО Инженер-лесопатолог Островский А.Н.

Подпись _____

Дата обследования

15.07.2017

*Раздел включается в акт, в случае проведения лесопатологического обследования визуальным способом.

2. Инструментальное обследование лесного участка.*

2.1. Фактическая таксационная характеристика лесного насаждения соответствует
(не соответствует) (нужное подчеркнуть) таксационному описанию. Причины несоответствия:
Несоответствие таксационного описания на части выдела (0,9 га)

Ведомость лесных участков с выявленными несоответствиями таксационным описаниям
приведена в приложении 1 к Акту.

2.2. Состояние насаждений: с нарушенной устойчивостью
с утраченной устойчивостью

причины повреждения:

Губка корневая, Трутовик ложный осиновый

стволовыми вредителями:

Вид вредителя	Порода	Встречаемость (% заселенных деревьев)	Степень заселения (слабая, средняя, сильная)

Повреждено огнём:

Вид пожара	Порода	Состояние корневых лап		Состояние корневой шейки		Подсушивание луба	
		% поврежденных огнём корней	% деревьев с данным повреждением см	ожог корневой шейки по окружности (1/4; 2/4; 3/4; более 3/4)	% деревьев с данным повреждением см	по окружности (1/4; 2/4; 3/4; более 3/4)	% деревьев с данным повреждением см

Поражено болезнями:

Вид	Порода	Встречаемость (% заражённых деревьев)	Степень повреждения (слабая, средняя, сильная)
Губка корневая	Ель	9	единичная
Трутовик ложный осиновый	Осина	8	единичная

2.3. Выборке подлежит 72,4 % от запаса 49,2 % деревьев,

в том числе:

ослабленных	_____ %,	(причины назначения)	_____ ;
сильно ослабленных	_____ %,	(причины назначения)	_____ ;
усыхающих	<u>44,8</u> %,	(причины назначения)	<u>466 358</u> ;
свежего сухостоя	<u>6,8</u> %,		
свежего ветровала:	<u>6,4</u> %,		
свежего бурелома	_____ %,		
старого ветровала:	_____ %,		
старого бурелома	_____ %,		
старого сухостоя	<u>14,4</u> %,		
аварийных	_____ %.		

466 - Губка корневая

358 - Трутовик ложный осиновый

2.4. Полнота лесного насаждения после уборки деревьев, подлежащих рубке, составит
Критическая полнота для данной категории лесных насаждений составляет

0,3 0,2

ЗАКЛЮЧЕНИЕ

С целью предотвращения негативных процессов или снижения ущерба от их воздействия назначено:

Участковое лесничество	Урочище (дача)	Квартал	Выдел	Площадь выдела, га	Вид мероприятия	Площадь мероприятия, га	Порода	Запас на выдел, куб.м	Крайние сроки проведения
Смординское		8	4	3,8	ССР	0,9	Е,ОС,Б	256	2017

Ведомость перечета деревьев, назначенных в рубку, и лесного участка прилагаются (приложение 2 и 3 к Акту).

Меры по обеспечению возобновления:

Искусственное лесовосстановление

Мероприятия, необходимые для предупреждения повреждения или поражения смежных насаждений

Сведения для расчета степени повреждения:

год образования старого сухостоя

Прошлые года

основная причина повреждения древесины

466

дата проведения обследований

15.07.2017

Исполнитель работ по проведению лесопатологического обследования:

ФИО

Островский А.Н.

Должность

инженер-лесопатолог

Организация

ГБУ «ЛПЦ - Тверьлес»

Подпись



* Раздел включается в акт в случае проведения лесопатологического обследования обследования инструментальным способом.

Ведомость лесных участков с выявленными несоответствиями таксационным описаниям

Источник данных	Год проведения лесоустройства	Номер квартала	Номер выдела	Площадь выдела, га	Целевое назначение лесов	Категория защитных лесов	Номер выдела лесопатологического	Площадь выдела лесопатологического	Выдела, га	Таксационная характеристика											Заложено пробных площадей	
										состав	попада	возраст, лет	средняя высота, м	средний диаметр, см	тип леса	тип условий	местополож	полнота	бонитет	запас, куб. м/га	колличество, шт	площадь, га
ТО	2004	8	4	3,8	Эксплуатационные леса			0,9		40СЗБЗЕ	ос	80	29	36	ЕКИС	С3	0,6	1	270	1	0,9	
											Е	80	29	36	ЕКИС	С3	0,6	1	270			
Ф				3,8						6ЕЗ0С1Б												

Примечание: не соответствие таксационному описанию из-за ошибки лесоустройства

ТО - таксационные описания

Ф - фактическая характеристика лесного насаждения

Исполнитель работ по проведению лесопатологического обследования:

ФИО

Инженер-лесопатолог Островский А.Н.

Подпись



Должность

инженер-лесопатолог

Организация

ГБУ «ЛНЦ - Тверьлес»

Результаты проведения лесопатологического обследования лесных насаждений за 15.07.2017 г.

Субъект Российской Федерации
Участковое лесничество

Тверская область
Смородинское

Лесничество (лесопарк)
Урочища (лесная дача)

Западлодвинское

1	2	3	4	5	6	7	8	9	10	11	12	13	Таксационная характеристика						18	19	20	21	22	23	24	25	26	27	28	29	30	31	32	33	34
													номер квартала	номер выдела	площадь выдела, га	лесное назначение лесов	категория защитных лесов	номер лесопатологического выдела																	
8	4	3,8				0,9	6Е	80	29	36	ЕКИС	0,6	1	270	112	1,3	2,1	9,9	32,8	3,8	7,4	3,7							503	31,1	466	47,7	ССР	0,9	
							3ОС								75	1,4	2,1	3,3	12,0	1,9	5,9	1,5							801	14,9	358	21,3			
							1Б								35	1,4	1,7	4,3		1,1	1,1	1,2							832	3,2	3,4				
Итого															222	4,2	5,9	17,5	44,8	6,8	14,4	6,4								49,2		72,4			

Показатели, не соответствующие таксационному описанию отмечаются ***

Исполнитель работ по проведению лесопатологического обследования:

466 - Губца корневая
469 - Деревянные корни, листья (патологическая) (51,75%)
358 - Трутовик ложный основной
801 - Наличие плодовых тел на стволе

ФИО Островский А.Н. Подпись _____
Должность инженер-лесопатолог
Организация ГБУ «ЛПЦ - Тверьлес»
Дата составления документа 23.10.2017 Телефон 52-31-93

Ведомость перечета деревьев, назначенных в рубку

ВРЕМЕННАЯ ПРОБНАЯ ПЛОЩАДЬ № _____

Субъект РФ Тверская область

Лесничество (лесопарк) Западнодвинское Уч.лесничество Смородинское

Квартал 8 Выдел 4 Площадь, 0,9 га,

Номер очага вредных организмов _____ Размер пробной площади 0,9 га,
сплошной (подеревный) перечет

Таксационная характеристика:

тип леса ЕКИС состав БЕЗОС1Б возраст 80 бонитет 1

полнота 0,6 запас на га 270 возобновление _____

Время и причина ослабления насаждения: _____ Прошлые года

Губка корневая, Трутовик ложный осиновый

Тип очага вредных организмов: _____ эпизодический, хронический (подчеркнуть)

Фаза развития очага: _____ начальная, нарастания численности, собственно вспышка, кризис
(подчеркнуть)

Состояние лесного насаждения, намечаемые мероприятия: _____ усыхающее

_____ ССР

Средневзвешенная категория состояния насаждения составляет _____ 3,8

ССР - сплошная санитарная рубка

Исполнитель работ по проведению лесопатологического обследования:

Дата составления документа: 23.10.2017 Телефон 52-31-93

ФИО Островский А.Н. Подпись _____

Должность инженер-лесопатолог

Организация ГБУ «ЛПЦ - Тверьлес»

ВЕДОМОСТЬ ПЕРЕЧЕТА ДЕРЕВЬЕВ

Порода: Ель

Ступени толщины, см	Количество деревьев по категориям состояния, шт.																Всего деревьев по ступеням толщины	
	I	II	III	IV		V		VI			ветровал, бурелом			аварийные деревья			шт.	в том числе подлежат рубке, %
				НЗ	З	НЗ	З	НЗ	З	О	НЗ	З	О	НЗ	З	О		
	2	3	4	5	6	7	8	9	10	11	12	13	14	15	16	17	18	19
1																		
8																		
12																		
16	5	2	3														10	
20	1	4	6	3													14	21,4
24	1	2	3	6													12	50,0
28	2	1	3	8			1										15	60,0
32		1	1	13													15	86,7
36			1	6				2									9	88,9
40			2	10													12	83,3
44			4	6			1					1					12	66,7
48			1	2				2				1					6	83,3
52				1		2					2						5	100,0
56								1									1	100,0
60											1						1	100,0
Итого число стволов, шт.	9	10	24	55		4		7			3						112	
Итого, % от числа стволов	4,1	4,5	10,8	24,7		1,8		3,2			1,4						50,4	31,1
Итого запас, кбм	3	5	25	84		10		19			10						156	
Итого, % от запаса	1,3	2,1	9,9	32,8		3,8		7,4			3,7						61,1	47,7

Порода: Осина

Ступени толщины, см	Количество деревьев по категориям состояния, шт.																Всего деревьев по ступеням толщины	
	I	II	III	IV		V		VI			ветровал, бурелом			аварийные деревья			шт.	в том числе подлежат рубке, %
				НЗ	З	НЗ	З	НЗ	З	О	НЗ	З	О	НЗ	З	О		
	2	3	4	5	6	7	8	9	10	11	12	13	14	15	16	17	18	19
1																		
8																		
12																		
16	6	6	3														15	
20	1	3	8														12	
24	4	2	5	2													13	15,4
28		1	1	6													8	75,0
32				3				1									4	100,0
36		1		3		1											5	80,0
40			1	1		2		1			1						6	83,3
44				6							1						7	100,0
48																		
52				1				2		2							5	100,0
56																		
Итого число стволов, шт.	11	13	18	22		3		6			2						75	
Итого, % от числа стволов	5,0	5,9	8,1	9,9		1,4		2,7			0,9						33,8	14,9
Итого запас, кбм	3,6	5,4	8,5	30,6		4,8		15,2			3,9						72,0	
Итого, % от запаса	1,4	2,1	3,3	12,0		1,9		5,9			1,5						28,1	21,3

Порода: **Береза**

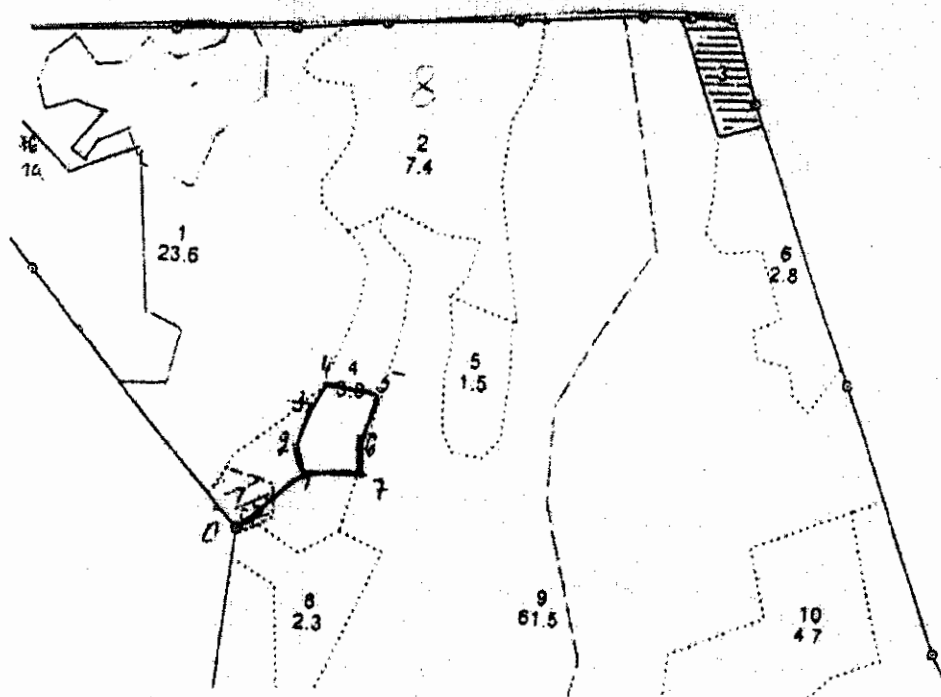
Ступени толщины, см	Количество деревьев по категориям состояния, шт.																Всего деревьев по ступеням толщины		
	I	II	III	IV		V		VI			ветровал, бурелом			аварийные деревья			шт.	в том числе подлежат рубке, %	
				НЗ	З	НЗ	З	НЗ	З	О	НЗ	З	О	НЗ	З	О			
1	2	3	4	5	6	7	8	9	10	11	12	13	14	15	16	17	18	19	
8																			
12																			
16	1	2	1															4	
20	3	1	1															5	
24	2	1	3															6	
28	1		3															4	
32	1	2	2					1				2						8	37,5
36		1				1					1							3	66,7
40			2			1												3	33,3
44			1					1										2	50,0
48																			
52																			
56																			
60																			
Итого число стволов, шт.	8	7	13				2		2			3						35	
Итого, % от числа стволов	3,6	3,2	5,9				0,9		0,9			1,4						15,8	3,2
Итого запас, кубм	3,7	4,3	10,9				2,8		2,9			3,1						27,6	
Итого, % от запаса	1,4	1,7	4,3				1,1		1,1			1,2						10,8	3,4

Итоговая

Ступени толщины, см	Количество деревьев по категориям состояния, шт.																Всего деревьев по ступеням	
	I	II	III	IV		V		VI			ветровал, бурелом			аварийные деревья			шт.	в том числе подлежат рубке, %
				НЗ	З	НЗ	З	НЗ	З	О	НЗ	З	О	НЗ	З	О		
1	2	3	4	5	6	7	8	9	10	11	12	13	14	15	16	17	18	19
8																		
12																		
16	12	10	7															29
20	5	8	15	3														31 9,7
24	7	5	11	8														31 25,8
28	3	2	7	14			1											27 55,6
32	1	3	3	16				2			2							27 74,1
36		2	1	9		2		2			1							17 82,4
40			5	11		3		1			1							21 76,2
44			5	12			1	1			2							21 76,2
48			1	2				2			1							6 83,3
52				2		2		2		4								10 100,0
56								1										1 100,0
60											1							1 100,0
Итого число стволов, шт.	28	30	55	77		9		15			8							222 109
Итого, % от числа стволов	12,6	13,5	24,8	34,7		4,1		6,8			3,6							100 49,2
Итого запас, кбм	10,7	15,1	44,8	114,7		17,3		37,0			16,5							256,1 185,5
Итого, % от запаса	4,2	5,9	17,5	44,8		6,7		14,4			6,4							100 72,4

Примечание: НЗ - незаселенное, З - заселенное, О - отработанное вредителями.
Средняя по породе: Ель-3,9; Осина-3,9; Береза-3,2

Абрис участка
СМОРОДИНСКОЕ (Сморозинское) участковое лесничество
кв.8, выд.4, пл.0,9 га
М 1:10000



№ выдела	Ленты (круговой площадки) пересчета				
	№ ленты (площадки)	длина, м	ширина, м	радиус, м	площадь, га
4	сплошной пересчет				0,9

Номера точек	Координаты	Румбы линий	Длина, м
		0-1 СВ:38°	120
1	N55,42,065 E32,54,039	1-2 СВ:28°	38
2	N55,42,082 E32,54,027	2-3 СВ:08°	57
3	N55,42,115 E32,54,040	3-4 СВ:16°	33
4	N55,42,130 E32,54,053	4-5 ЮВ:89°	68
5	N55,42,127 E32,54,117	5-6 ЮЗ:02°	70
6	N55,42,087 E32,54,109	6-7 ЮВ:15°	41
7	N55,42,065 E32,54,113	7-1 ЮЗ:82°	76

Условные обозначения — граница участка

Исполнитель работ по проведению лесопатологического обследования:

Ф.И.О. Островский А.Н

Подпись

Дата составления документа 23.10.2017

Телефон 52-31-93