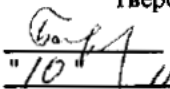


"УТВЕРЖДАЮ"
Министр лесного хозяйства
Тверской области
 Барышков В.В.
"10" / 11 / 2017 г.

Акт
лесопатологического обследования № 703
лесных насаждений Западнодвинского лесничества (лесопарка)
Тверской области (субъекта Российской Федерации)

Способ лесопатологического обследования: 1. Визуальный
2. Инструментальный

Место проведения

Участковое лесничество	Урочище (дача)	Квартал (кварталы)	Выдел (выделы)	Площадь, га
Демяховское		30	2	16,4
Демяховское		30	7	14,5
Демяховское		30	6	4,9

Лесопатологическое обследование проведено на общей площади 35,8 га.

1. **Визуальное лесопатологическое обследование.***

Наземное Дистанционное

1.1. На площади 16,4 га фактическая таксационная характеристика лесного насаждения соответствует (не соответствует) таксационному описанию (нужное подчеркнуть).

Причины несоответствия Несоответствие таксационного описания на части выдела (1 га)

Список участков с выявленными несоответствиями приведен в приложении 1 к настоящему Акту.

1.2. Лесные насаждения с нарушенной и утраченной устойчивостью выявлены на площади 1,0 га:

Участковое лесничество	Урочище (дача)	Площадь, га		Причина ослабления (гибели)
		с нарушенной устойчивостью	с утраченной устойчивостью	
Демяховское			1,0	466
Итого			1,0	

Состояние обследованных лесных насаждений приведено в приложениях 1.1-1.4 к Акту в зависимости от метода проведения ЛПО.

1.3. В обследованных лесных участках прогнозируется:

Прогноз	Площадь, га
Ослабление лесных насаждений	
Усыхание лесных насаждений различной степени	
Развитие очагов вредных организмов	

1.4. Обнаружено загрязнение лесного участка отходами и выбросами:

Промышленными Бытовыми

Вид загрязнения	Размеры загрязнения			Объем, кубм	Площадь загрязнения
	длина, м	ширина, м	высота, м		

ЗАКЛЮЧЕНИЕ

Оценка текущего санитарного и лесопатологического состояния лесных насаждений, назначенные профилактические мероприятия по защите лесов, агитационные мероприятия:

В квартале № 30 выделе № 2 площадь 1 участкового лесничества Демяховское наблюдается усыхание насаждения, необходимо проведение инструментального лесопатологического обследования, на оставшейся площади выдела 15,4 га мероприятия не рекомендуются.

Исполнитель работ по проведению лесопатологического обследования:

ФИО Инженер-лесопатолог Островский А.Н.

Подпись 

Дата обследования

18.07.2017

*Раздел включается в акт, в случае проведения лесопатологического обследования визуальным способом.

2. Инструментальное обследование лесного участка.*

2.1. Фактическая таксационная характеристика лесного насаждения соответствует
(не соответствует) (нужное подчеркнуть) таксационному описанию. Причины несоответствия:
Несоответствие таксационного описания на части выдела (1 га)

Ведомость лесных участков с выявленными несоответствиями таксационным описаниям
приведена в приложении 1 к Акту.

2.2. Состояние насаждений: с нарушенной устойчивостью
с утраченной устойчивостью

причины повреждения:
Губка корневая, Рак смоляной

стволовыми вредителями:

Вид вредителя	Порода	Встречаемость (% заселенных деревьев)	Степень заселения (слабая, средняя, сильная)

Повреждено огнём:

Вид пожара	Порода	Состояние корневых лап		Состояние корневой шейки		Подсушивание луба	
		% поврежденных огнём корней	% деревьев с данным повреждением	ожог корневой шейки по окружности (1/4; 2/4; 3/4; более 3/4)	% деревьев с данным повреждением	по окружности (1/4; 2/4; 3/4; более 3/4)	% деревьев с данным повреждением

Поражено болезнями:

Вид	Порода	Встречаемость (% заражённых деревьев)	Степень повреждения (слабая, средняя, сильная)
Трутовик ложный осиновый	Осина	4	единичная
Губка корневая	Ель	4	единичная
Рак смоляной	Сосна	1	единичная

2.3. Выборке подлежит 46,1 % от запаса 38,5 % деревьев,

в том числе:

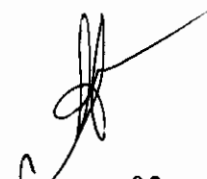
ослабленных	_____ %,	(причины назначения)	_____ ;
сильно ослабленных	_____ %,	(причины назначения)	_____ ;
усыхающих	<u>40,3</u> %,	(причины назначения)	<u>466 358 371</u> ;
свежего сухостоя	<u>1,2</u> %,		
свежего ветровала:	_____ %,		
свежего бурелома	_____ %,		
старого ветровала:	_____ %,		
старого бурелома	_____ %,		
старого сухостоя	<u>4,6</u> %,		
аварийных	_____ %.		

466 - Губка корневая

358 - Трутовик ложный осиновый

371 - Рак смоляной

2.4. Полнота лесного насаждения после уборки деревьев, подлежащих рубке, составит
Критическая полнота для данной категории лесных насаждений составляет


0,3

ЗАКЛЮЧЕНИЕ

С целью предотвращения негативных процессов или снижения ущерба от их воздействия назначено:

Участковое лесничество	Урочище (дача)	Квартал	Выдел	Площадь выдела, га	Вид мероприятия	Площадь мероприятия, га	Порода	Запас на выдел, куб.м	Крайние сроки проведения
Демяховское	Демяховское	30	2	16,4	ССР	1,0	С,Е,ОС, Б	149,6	2017

Ведомость перечета деревьев, назначенных в рубку, и лесного участка прилагаются (приложение 2 и 3 к Акту).

Меры по обеспечению возобновления:

Искусственное лесовосстановление

Мероприятия, необходимые для предупреждения повреждения или поражения смежных насаждений

Сведения для расчета степени повреждения:

год образования старого сухостоя

Прошлые года :

основная причина повреждения древесины

466 :

дата проведения обследований

18.07.2017 :

Исполнитель работ по проведению лесопатологического обследования:

ФИО

Островский А.Н.

Должность

инженер-лесопатолог

Организация

ГБУ «ЛПЦ - Тверьлес»

Подпись



* Раздел включается в акт в случае проведения лесопатологического обследования обследования инструментальным способом.

Ведомость лесных участков с выявленными несоответствиями таксационным описаниям

Источник данных	Год проведения лесоустройства	Номер квартала	Номер выдела	Площадь выдела, га	Целевое назначение лесов	Категория защитных лесов	Номер лесопатологического выдела	Площадь лесопатологического выдела, га	Таксационная характеристика											Заложено пробных площадей	
									состав	порода	возраст, лет	средняя высота, м	средний диаметр, см	тип леса	тип условий местопрорастания	полнота	бонитет	запас, куб. м/га	количества, шт	общая площадь, га	
ТО	2004	30	2	16,4	Эксплуатационные леса			1,0	Б	65	23	26	ЕКИС	С3	0,7	2	180	1	1,0		
				75						22	25	ЕКИС	С3	0,4	1	140					
Ф				16,4					С												

Примечание: не соответствие запаса таксационному описанию, из-за ошибки лесоустройства

ТО - таксационные описания

Ф - фактическая характеристика лесного насаждения

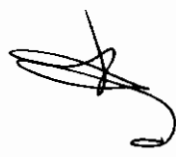
Исполнитель работ по проведению лесопатологического обследования:

ФИО Инженер-лесопатолог Островский А.Н.

Должность инженер-лесопатолог

Организация ГБУ «ЛПЦ - Тверьлес»

Подпись



Ведомость перечета деревьев, назначенных в рубку

ВРЕМЕННАЯ ПРОБНАЯ ПЛОЩАДЬ № _____

Субъект РФ Тверская область
Лесничество (лесопарк) Западнодвинское Уч.лесничество Демяховское
Квартал 30 Выдел 2 Площадь, 1,0 га,
Номер очага вредных организмов _____ Размер пробной площади 1,0 га,
сплошной (подеревный) перечет

Таксационная характеристика:

тип леса ЕКИС состав 5СЗЕ1ОС1Б возраст 75 бонитет 1
полнота 0,4 запас на га 140 возобновление _____

Время и причина ослабления насаждения: _____ Прошлые года

Губка корневая, Рак смоляной

Тип очага вредных организмов: _____ эпизодический, хронический (подчеркнуть)

Фаза развития очага: _____ начальная, нарастания численности, собственно вспышка, кризис
(подчеркнуть)

Состояние лесного насаждения, намечаемые мероприятия: _____ сильно ослабленное
_____ ССР

Средневзвешенная категория состояния насаждения составляет _____ 3,3

ССР - сплошная санитарная рубка

Исполнитель работ по проведению лесопатологического обследования:

Дата составления документа: 12.10.2017 Телефон 52-31-93

ФИО Островский А.Н. Подпись _____
Должность инженер-лесопатолог
Организация ГБУ «ЛПЦ - Тверьлес»

ВЕДОМОСТЬ ПЕРЕЧЕТА ДЕРЕВЬЕВ

Порода: **Сосна**

Ступени толщины, см	Количество деревьев по категориям состояния, шт.																Всего деревьев по ступеням толщины		
	I	II	III	IV		V		VI			ветровал, бурелом			аварийные деревья			шт.	в том числе подлежат рубке, %	
				НЗ	З	НЗ	З	НЗ	З	О	НЗ	З	О	НЗ	З	О			
1	2	3	4	5	6	7	8	9	10	11	12	13	14	15	16	17	18	19	
8																			
12		1	3															4	
16	1	1	5															7	
20	2	5	7	6														20	30,0
24	1	3	5	5				1										15	40,0
28	3	2	9	8		2												24	41,7
32	1	1	14	2				1										19	15,8
36		2	11	5														18	27,8
40		1																1	
44																			
48																			
52																			
56																			
60																			
Итого число стволов, шт.	8	16	54	26		2		2										108	
Итого, % от числа стволов	3,6	7,2	24,4	11,8		0,9		0,9										48,9	13,6
Итого запас, кбм	4	9	37	17		1		1										71	
Итого, % от запаса	2,8	6,2	24,9	11,5		0,9		0,9										47,2	13,3

Порода: **Ель**

Ступени толщины, см	Количество деревьев по категориям состояния, шт.																Всего деревьев по ступеням толщины		
	I	II	III	IV		V		VI			ветровал, бурелом			аварийные деревья			шт.	в том числе подлежат рубке, %	
				НЗ	З	НЗ	З	НЗ	З	О	НЗ	З	О	НЗ	З	О			
1	2	3	4	5	6	7	8	9	10	11	12	13	14	15	16	17	18	19	
8																			
12	1	2																3	
16		1	2	2														5	40,0
20	1	3	3	2														9	22,2
24		2	1	5		1				1								10	70,0
28	2		2	7				1										12	66,7
32	1		1	9														11	81,8
36		1	2	8				1										12	75,0
40		1		4														5	80,0
44																			
48																			
52																			
56																			
Итого число стволов, шт.	5	10	11	37		1		3										67	
Итого, % от числа стволов	2,3	4,5	5,0	16,7		0,5		1,4										30,3	18,6
Итого запас, кбм	2,7	4,9	6,5	32,8		0,5		2,4										49,7	
Итого, % от запаса	1,8	3,3	4,3	21,9		0,3		1,6										33,2	23,8

Порода: **Осина**

Ступени толщины, см	Количество деревьев по категориям состояния, шт.																Всего деревьев по ступеням толщины	
	I	II	III	IV		V		VI			ветровал, бурелом			аварийные деревья			шт.	в том числе подлежат рубке, %
				НЗ	З	НЗ	З	НЗ	З	О	НЗ	З	О	НЗ	З	О		
1	2	3	4	5	6	7	8	9	10	11	12	13	14	15	16	17	18	19
8																		
12																		
16	1	1	1														3	
20		1															1	
24			1														1	
28		1	2	3													6	50,0
32			1	3													4	75,0
36			1	5													6	83,3
40		1						1									2	50,0
44																		
48																		
52																		
56																		
60																		
Итого число стволов, шт.	1	4	6	11				1									23	
Итого, % от числа стволов	0,5	1,8	2,7	4,9				0,5									10,3	5,4
Итого запас, кубм	0,2	2,6	3,9	10,3				1,5									18,4	
Итого, % от запаса	0,1	1,7	2,6	6,9				1,0									12,3	7,9

Порода: **Береза**

Ступени толщины, см	Количество деревьев по категориям состояния, шт.																Всего деревьев по ступеням толщины	
	I	II	III	IV		V		VI			ветровал, бурелом			аварийные деревья			шт.	в том числе подлежат рубке, %
				НЗ	З	НЗ	З	НЗ	З	О	НЗ	З	О	НЗ	З	О		
1	2	3	4	5	6	7	8	9	10	11	12	13	14	15	16	17	18	19
8																		
12	1	2															3	
16		1	2														3	
20	1	1	2														4	
24		3															3	
28	2	1	2					1									6	16,7
32		2															2	
36			1					1									2	50,0
40																		
44																		
48																		
52																		
56																		
60																		
Итого число стволов, шт.	4	10	7					2									23	
Итого, % от числа стволов	1,8	4,5	3,2					0,9									10,4	0,9
Итого запас, кубм	1,6	4,2	3,3					1,7									10,8	
Итого, % от запаса	1,1	2,8	2,2					1,1									7,2	1,1

Итоговая		Количество деревьев по категориям состояния, шт.															Всего деревьев по ступеням	
Ступени толщины, см	I	II	III	IV		V		VI			ветровал, бурелом			аварийные деревья			шт.	в том числе подлежат рубке, %
				НЗ	З	НЗ	З	НЗ	З	О	НЗ	З	О	НЗ	З	О		
1	2	3	4	5	6	7	8	9	10	11	12	13	14	15	16	17	18	19
8																		
12	2	5	3														10	
16	2	4	10	2													18	11,1
20	4	10	12	8													34	23,5
24	1	8	7	10		1		1		1							29	44,8
28	7	4	15	18		2		2									48	45,8
32	2	3	16	14				1									36	41,7
36		3	15	18				2									38	52,6
40		3		4				1									8	62,5
44																		
48																		
52																		
56																		
60																		
Итого число стволов, шт.	18	40	78	74		3		8									221	85
Итого, % от числа стволов	8,1	18,1	35,3	33,5		1,4		3,6									100	38,5
Итого запас, кубм	8,6	21,0	50,9	60,4		1,8		7,0									149,6	69,1
Итого, % от запаса	5,7	14,0	34,0	40,3		1,2		4,6									100	46,1

Примечание: НЗ - незаселенное, З - заселенное, О - отработанное вредителями.
Средняя по породе: Сосна-3,1; Ель-3,6; Осина-3,6; Береза-2,6

1. Визуальное лесопатологическое обследование.*

Наземное

Дистанционное

1.1. На площади 14,5 га фактическая таксационная характеристика лесного насаждения соответствует (не соответствует) таксационному описанию (нужное подчеркнуть).

Причины несоответствия _____

Список участков с выявленными несоответствиями приведен в приложении 1 к настоящему Акту.

1.2. Лесные насаждения с нарушенной и утраченной устойчивостью выявлены на площади 2,2 га:

Участковое лесничество	Урочище (дача)	Площадь, га		Причина ослабления (гибели)
		с нарушенной устойчивостью	с утраченной устойчивостью	
Демяховское			2,2	466
Итого			2,2	

Состояние обследованных лесных насаждений приведено в приложениях 1.1-1.4 к Акту в зависимости от метода проведения ЛПО.

1.3. В обследованных лесных участках прогнозируется:

Прогноз	Площадь, га
Ослабление лесных насаждений	
Усыхание лесных насаждений различной степени	
Развитие очагов вредных организмов	

1.4. Обнаружено загрязнение лесного участка отходами и выбросами:

Промышленными

Бытовыми

Вид загрязнения	Размеры загрязнения			Объем, кубм	Площадь загрязнения
	длина, м	ширина, м	высота, м		

ЗАКЛЮЧЕНИЕ

Оценка текущего санитарного и лесопатологического состояния лесных насаждений, назначенные профилактические мероприятия по защите лесов, агитационные мероприятия:

В квартале № 30 выделе № 7 площадь 2,2 участковое лесничество Демяховское наблюдается усыхание насаждения, необходимо проведение инструментального лесопатологического обследования, на оставшейся площади выдела 12,3 га мероприятия не рекомендуются.

Исполнитель работ по проведению лесопатологического обследования:

ФИО Инженер-лесопатолог Островский А.Н.

Подпись _____

Дата обследования _____

18.07.2017

*Раздел включается в акт, в случае проведения лесопатологического обследования визуальным способом.

2. Инструментальное обследование лесного участка.*

2.1. Фактическая таксационная характеристика лесного насаждения соответствует
 (не соответствует) (нужное подчеркнуть) таксационному описанию. Причины несоответствия:

Ведомость лесных участков с выявленными несоответствиями таксационным описаниям приведена в приложении 1 к Акту.

2.2. Состояние насаждений: с нарушенной устойчивостью
 с утраченной устойчивостью

причины повреждения:
Губка корневая

стволовыми вредителями:

Вид вредителя	Порода	Встречаемость (% заселенных деревьев)	Степень заселения (слабая, средняя, сильная)

Повреждено огнём:

Вид пожара	Порода	Состояние корневых лап		Состояние корневой шейки		Подсушивание луба	
		% поврежденных огнём корней	% деревьев с данным повреждением см	ожог корневой шейки по окружности (1/4; 2/4; 3/4; более 3/4)	% деревьев с данным повреждением см	по окружности (1/4; 2/4; 3/4; более 3/4)	% деревьев с данным повреждением см

Поражено болезнями:

Вид	Порода	Встречаемость (% заражённых деревьев)	Степень повреждения (слабая, средняя, сильная)
Губка корневая	Ель	3	единичная
Трутовик ложный осиновый	Осина	4	единичная

2.3. Выборке подлежит 45,2 % от запаса 33,2 % деревьев,

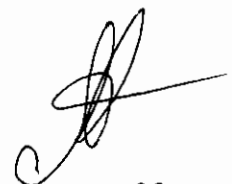
в том числе:

ослабленных	_____ %,	(причины назначения)	_____ ;
сильно ослабленных	_____ %,	(причины назначения)	_____ ;
усыхающих	<u>40,0</u> %,	(причины назначения)	<u>466 358</u> ;
свежего сухостоя	<u>2,2</u> %,		
свежего ветровала:	<u>0,2</u> %,		
свежего бурелома	_____ %,		
старого ветровала:	_____ %,		
старого бурелома	_____ %,		
старого сухостоя	<u>2,8</u> %,		
аварийных	_____ %.		

466 - Губка корневая

358 - Трутовик ложный осиновый

2.4. Полнота лесного насаждения после уборки деревьев, подлежащих рубке, составит
 Критическая полнота для данной категории лесных насаждений составляет


0,5 0,3

ЗАКЛЮЧЕНИЕ

С целью предотвращения негативных процессов или снижения ущерба от их воздействия назначено:

Участковое лесничество	Урочище (дача)	Квартал	Выдел	Площадь выдела, га	Вид мероприятия	Площадь мероприятия, га	Порода	Запас на выдел, куб.м	Крайние сроки проведения
Демяховское		30	7	14,5	ССР	2,2	Е,С,ОС, Б,ОЛС	585	2017

Ведомость перечета деревьев, назначенных в рубку, и лесного участка прилагаются (приложение 2 и 3 к Акту).

Меры по обеспечению возобновления:

Искусственное лесовосстановление

Мероприятия, необходимые для предупреждения повреждения или поражения смежных насаждений

Сведения для расчета степени повреждения:

год образования старого сухостоя

Прошлые года :

основная причина повреждения древесины

466 :

дата проведения обследований

18.07.2017 :

Исполнитель работ по проведению лесопатологического обследования:

ФИО

Островский А.Н.

Должность

инженер-лесопатолог

Организация

ГБУ «ЛПЦ - Тверьлес»

Подпись



* Раздел включается в акт в случае проведения лесопатологического обследования обследования инструментальным способом.

Ведомость перечета деревьев, назначенных в рубку

ВРЕМЕННАЯ ПРОБНАЯ ПЛОЩАДЬ № _____

Субъект РФ Тверская область

Лесничество (лесопарк) Западнодвинское Уч.лесничество Демяховское

Квартал 30 Выдел 7 Площадь, 2,2 га,

Номер очага вредных организмов _____ Размер пробной площади 2,2 га,
сплошной (подеревный) перечет

Таксационная характеристика:

тип леса ЕКИС состав 4Е2С2ОС1Б1ОЛС возраст 95 бонитет 1

полнота 0,6 запас на га 270 возобновление _____

Время и причина ослабления насаждения: _____ Прошлые года

Губка корневая, Трутовик ложный осиновый

Тип очага вредных организмов: _____ эпизодический, хронический (подчеркнуть)

Фаза развития очага: _____ начальная, нарастания численности, собственно вспышка, кризис
(подчеркнуть)

Состояние лесного насаждения, намечаемые мероприятия: _____ сильно ослабленное
ССР

Средневзвешенная категория состояния насаждения составляет _____ 3,0

ССР - сплошная санитарная рубка

Исполнитель работ по проведению лесопатологического обследования:

Дата составления документа: _____ 12.10.2017 Телефон _____ 52-31-93

ФИО _____ Островский А.Н. Подпись _____ 

Должность _____ инженер-лесопатолог

Организация _____ ГБУ «ЛПЦ - Тверьлес»

ВЕДОМОСТЬ ПЕРЕЧЕТА ДЕРЕВЬЕВ

Порода: Ель

Ступени толщины, см	Количество деревьев по категориям состояния, шт.																Всего деревьев по ступеням толщины	
	I	II	III	IV		V		VI			ветровал, бурелом			аварийные деревья			шт.	в том числе подлежат рубке, %
				НЗ	З	НЗ	З	НЗ	З	О	НЗ	З	О	НЗ	З	О		
1	2	3	4	5	6	7	8	9	10	11	12	13	14	15	16	17	18	19
8																		
12	4	3	5	3		2											17	29,4
16	3	9	7	27													46	58,7
20	5	11	12	30		1		1									60	53,3
24	1	4	21	25		1											52	50,0
28	14	24	8	38													84	45,2
32	1	14	15	49				2									81	63,0
36		2	1	16													19	84,2
40	2	1	2	1							2						8	37,5
44		1	3	1													5	20,0
48		1															1	
52																		
56																		
60																		
Итого число стволов, шт.	30	70	74	190		4		5									373	
Итого, % от числа стволов	2,6	6,0	6,3	16,3		0,3		0,4									31,9	17,0
Итого запас, кубм	16	45	45	120		1		5									232	
Итого, % от запаса	2,8	7,6	7,6	20,5		0,2		0,9									39,6	21,6

Порода: Сосна

Ступени толщины, см	Количество деревьев по категориям состояния, шт.																Всего деревьев по ступеням толщины		
	I	II	III	IV		V		VI			ветровал, бурелом			аварийные деревья			шт.	в том числе подлежат рубке, %	
				НЗ	З	НЗ	З	НЗ	З	О	НЗ	З	О	НЗ	З	О			
1	2	3	4	5	6	7	8	9	10	11	12	13	14	15	16	17	18	19	
8	2		2															4	
12		1	1															2	
16	1	3	2	3														9	33,3
20	2	5	2	8		1												18	50,0
24	3	4	13	8		2					1							31	35,5
28	2	1	14	23				3										43	60,5
32	4	5	9	8							1							27	33,3
36		3	5	12		2												22	63,6
40		1	2	15				1										19	84,2
44				1		1												2	100,0
48																			
52																			
56																			
Итого число стволов, шт.	14	23	50	78		6		4			2						177		
Итого, % от числа стволов	1,2	2,0	4,3	6,7		0,5		0,3			0,2						15,1	7,7	
Итого запас, кубм	7,2	14,2	33,6	67,5		5,4		3,5			1,4						132,9		
Итого, % от запаса	1,2	2,4	5,7	11,5		0,9		0,6			0,2						22,7	13,2	

Порода: **Осина**

Ступени толщины, см	Количество деревьев по категориям состояния, шт.																Всего деревьев по ступеням толщины	
	I	II	III	IV		V		VI			ветровал, бурелом			аварийные деревья			шт.	в том числе подлежат рубке, %
				НЗ	З	НЗ	З	НЗ	З	О	НЗ	З	О	НЗ	З	О		
1	2	3	4	5	6	7	8	9	10	11	12	13	14	15	16	17	18	19
8																		
12			2														2	
16	1		2	2													5	40,0
20		2	1	24													27	88,9
24	2	8	12	17		2				3							44	50,0
28	8	1	1	16													26	61,5
32	1	2	9	4													16	25,0
36	4	12	6	2													24	8,3
40		7	5	6		1				1							20	40,0
44										1							1	100,0
48																		
52																		
56																		
60																		
Итого число стволов, шт.	16	32	38	71		3		5									165	
Итого, % от числа стволов	1,4	2,7	3,2	6,0		0,3		0,4									14,0	6,7
Итого запас, кубм	13,9	36,4	34,4	47,0		2,8		5,5									139,9	
Итого, % от запаса	2,4	6,2	5,9	8,0		0,5		0,9									23,9	9,4

Порода: **Береза**

Ступени толщины, см	Количество деревьев по категориям состояния, шт.																Всего деревьев по ступеням толщины	
	I	II	III	IV		V		VI			ветровал, бурелом			аварийные деревья			шт.	в том числе подлежат рубке, %
				НЗ	З	НЗ	З	НЗ	З	О	НЗ	З	О	НЗ	З	О		
1	2	3	4	5	6	7	8	9	10	11	12	13	14	15	16	17	18	19
8																		
12	8	1	6														15	
16	1	24	2			1											28	3,6
20	14	11	18				5	3									51	15,7
24	1	11	16				2										30	6,7
28	2	8	2					1									13	7,7
32	1							1									2	50,0
36		12															12	
40																		
44																		
48																		
52																		
56																		
60																		
Итого число стволов, шт.	27	67	44			8		5									151	
Итого, % от числа стволов	2,3	5,7	3,8			0,7		0,4									12,9	1,1
Итого запас, кубм	6,6	27,5	12,8			2,2		2,1									51,3	
Итого, % от запаса	1,1	4,7	2,2			0,4		0,4									8,8	0,8

Порода:

Ольха серая

Ступени толщины, см	Количество деревьев по категориям состояния, шт.																Всего деревьев по ступеням толщины		
	I	II	III	IV		V		VI			ветровал, бурелом			аварийные деревья			шт.	в том числе подлежат рубке, %	
				НЗ	З	НЗ	З	НЗ	З	О	НЗ	З	О	НЗ	З	О			
	2	3	4	5	6	7	8	9	10	11	12	13	14	15	16	17	18	19	
1																		93	
8	36	39	18															121	2,5
12	24	43	51				3											70	4,3
16	31	27	9				3											21	9,5
20	2	9	8				2											2	
24		1	1																
28																			
32																			
36																			
40																			
44																			
48																			
52																			
56																			
60																			
Итого число стволов, шт.	93	119	87				8											307	
Итого, % от числа стволов	7,9	10,1	7,4				0,7											26,2	0,7
Итого запас, кубм	8,3	11,5	8,2				1,3											29,2	
Итого, % от запаса	1,4	2,0	1,4				0,2											5,0	0,2

Итоговая		Количество деревьев по категориям состояния, шт.															Всего деревьев по ступеням	
Ступени толщины, см	I	II	III	IV		V		VI			ветровал, бурелом			аварийные деревья			шт.	в том числе подлежат рубке, %
				НЗ	З	НЗ	З	НЗ	З	О	НЗ	З	О	НЗ	З	О		
1	2	3	4	5	6	7	8	9	10	11	12	13	14	15	16	17	18	19
8	38	39	20														97	
12	36	48	65	3		2	3										157	5,1
16	37	63	22	32		1	3										158	22,8
20	23	38	41	62		2	7	4									177	42,4
24	7	28	63	50		5	2			3	1						159	38,4
28	26	34	25	77				4									166	48,8
32	7	21	33	61				3			1						126	51,6
36	4	29	12	30		2											77	41,6
40	2	9	9	22		1		1		3							47	57,4
44		1	3	2		1				1							8	50,0
48		1															1	
52																		
56																		
60																		
Итого число стволов, шт.	180	311	293	339		29		19			2						1173	389
Итого, % от числа стволов	15,3	26,5	25,0	28,9		2,5		1,6			0,2						100	33,2
Итого запас, кубм	52,3	134,3	133,6	234,8		12,6		16,4			1,4						585,4	265,2
Итого, % от запаса	8,9	22,9	22,8	40,0		2,2		2,8			0,2						100	45,2

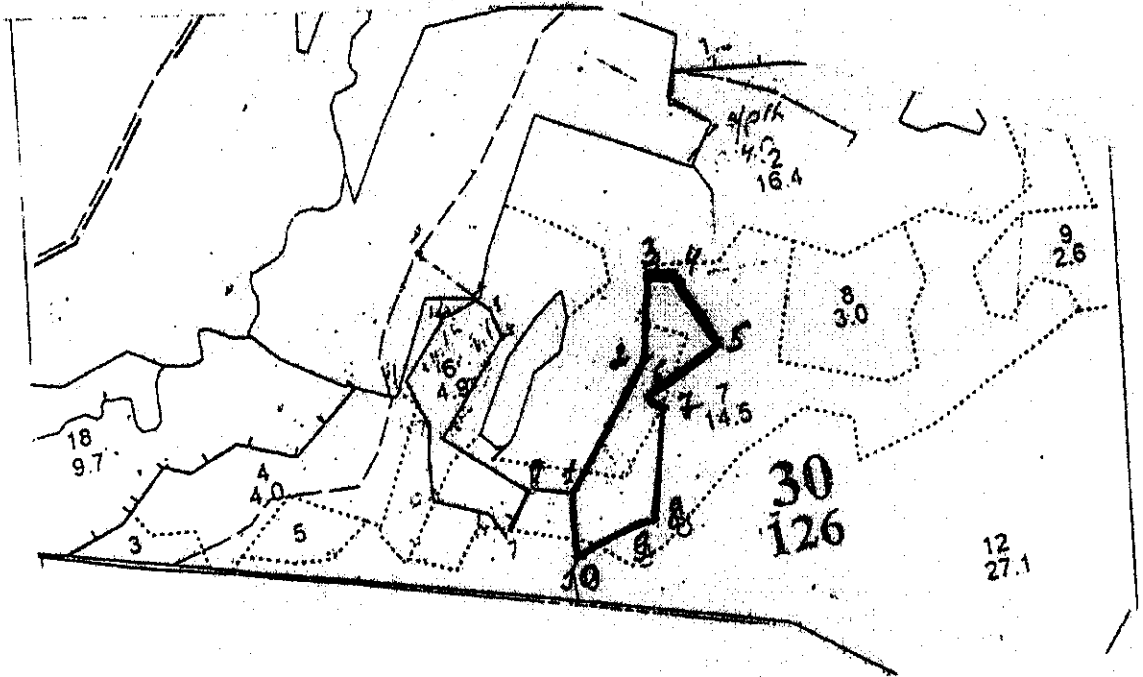
Примечание: НЗ - незаселенное, З - заселенное, О - отработанное вредителями.
Средняя по породе: Ель-3,2; Сосна-3,4; Осина-3; Береза-2,4; Ольха серая-2,1

Абрис участка

ДЕМЯХОВСКОЕ участковое лесничество

кв.30, выд.2, пл.1,0 га, выд.7, пл.2,2га; общая площадь-3,2га

М 1:10000



№ выдела	Ленты (круговой площадки) перечета				
	№ ленты (площадки)	длина, м	ширина, м	радиус, м	площадь, га
2,7	сплошной пересчет				3,2

Номера точек	Координаты	Румбы линий		Длина, м
		0-1	ЮВ:86°	
1	N55,55,452E33,03,269	1-2	СВ:26°	67
2	N55,55,536E33,03,382	2-3	СВ:1°	202
3	N55,55,583E33,03,397	3-4	ЮВ:85°	111
4	N55,55,595E33,03,432	4-5	ЮВ:37°	42
5	N55,55,538E33,03,494	5-6	ЮЗ:52°	112
6	N55,55,509E33,03,392	6-7	ЮВ:62°	121
7	N55,55,501E33,03,405	7-8	ЮЗ:1°	25
8	N55,55,417E33,03,383	8-9	ЮЗ:69°	150
9	N55,55,413E33,03,352	9-10	ЮЗ:63°	35
10	N55,55,400E33,03,267	10-1	СЗ:10°	89

Условные обозначения — граница участка

Исполнитель работ по проведению лесопатологического обследования:

Ф.И.О. Островский А.Н.

Подпись

Дата составления документа

12.10.2017

Телефон

52-31-93

1. Визуальное лесопатологическое обследование.*

Наземное Дистанционное

1.1. На площади **16,4** га фактическая таксационная характеристика лесного насаждения соответствует (не соответствует) таксационному описанию (нужное подчеркнуть).

Причины несоответствия Несоответствие таксационного описания на части выдела (2,2 га)

Список участков с выявленными несоответствиями приведен в приложении 1 к настоящему Акту.

1.2. Лесные насаждения с нарушенной и утраченной устойчивостью выявлены на площади 2,2 га:

Участковое лесничество	Урочище (дача)	Площадь, га		Причина ослабления (гибели)
		с нарушенной устойчивостью	с утраченной устойчивостью	
Демяховское			2,2	466
Итого			2,2	

Состояние обследованных лесных насаждений приведено в приложениях 1.1-1.4 к Акту в зависимости от метода проведения ЛПО.

1.3. В обследованных лесных участках прогнозируется:

Прогноз	Площадь, га
Ослабление лесных насаждений	
Усыхание лесных насаждений различной степени	
Развитие очагов вредных организмов	

1.4. Обнаружено загрязнение лесного участка отходами и выбросами:

Промышленными Бытовыми

Вид загрязнения	Размеры загрязнения			Объем, кубм	Площадь загрязнения
	длина, м	ширина, м	высота, м		

ЗАКЛЮЧЕНИЕ

Оценка текущего санитарного и лесопатологического состояния лесных насаждений, назначенные профилактические мероприятия по защите лесов, агитационные мероприятия:

В квартале № 30 выделе № 6 площадь 2,2 участкового лесничества Демяховское наблюдается усыхание насаждения, необходимо проведение инструментального лесопатологического обследования, на оставшейся площади выдела 14,2 га мероприятия не назначаются

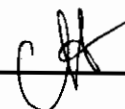
Исполнитель работ по проведению лесопатологического обследования:

ФИО инженер-лесопатолог Островский А.Н.

Подпись

Дата обследования

18.07.2017



*Раздел включается в акт, в случае проведения лесопатологического обследования визуальным способом.

2. Инструментальное обследование лесного участка.*

2.1. Фактическая таксационная характеристика лесного насаждения соответствует
(не соответствует) (нужное подчеркнуть) таксационному описанию. Причины несоответствия:
Несоответствие таксационного описания на части выдела (2,2 га)

Ведомость лесных участков с выявленными несоответствиями таксационным описаниям
приведена в приложении 1 к Акту.

2.2. Состояние насаждений: с нарушенной устойчивостью
с утраченной устойчивостью

причины повреждения:
Губка корневая, Рак смоляной

стволовыми вредителями:

Вид вредителя	Порода	Встречаемость (% заселенных деревьев)	Степень заселения (слабая, средняя, сильная)

Повреждено огнём:

Вид пожара	Порода	Состояние корневых лап		Состояние корневой шейки		Подсушивание луба	
		% поврежденных отгём корней	% деревьев с данным повреждением	ожог корневой шейки по окружности (1/4; 2/4; 3/4; более 3/4)	% деревьев с данным повреждением	по окружности (1/4; 2/4; 3/4; более 3/4)	% деревьев с данным повреждением

Поражено болезнями:

Вид	Порода	Встречаемость (% заражённых деревьев)	Степень повреждения (слабая, средняя, сильная)
Губка корневая	Ель	4	единичная
Рак смоляной	Сосна	2	единичная

2.3. Выборке подлежит 51,7 % от запаса 48,9 % деревьев,

в том числе:

ослабленных	_____ %,	(причины назначения)	_____ ;
сильно ослабленных	_____ %,	(причины назначения)	_____ ;
усыхающих	<u>43,2</u> %,	(причины назначения)	<u>466</u> <u>371</u> ;
свежего сухостоя	<u>2,6</u> %,		
свежего ветровала:	_____ %,		
свежего бурелома	_____ %,		
старого ветровала:	_____ %,		
старого бурелома	_____ %,		
старого сухостоя	<u>5,9</u> %,		
аварийных	_____ %.		

466 - Губка корневая

371 - Рак смоляной

2.4. Полнота лесного насаждения после уборки деревьев, подлежащих рубке, составит
Критическая полнота для данной категории лесных насаждений составляет

0,2
0,3

ЗАКЛЮЧЕНИЕ

С целью предотвращения негативных процессов или снижения ущерба от их воздействия назначено:

Участковое лесничество	Урочище (дача)	Квартал	Выдел	Площадь выдела, га	Вид мероприятия	Площадь мероприятия, га	Порода	Запас на выдел, куб.м	Крайние сроки проведения
Демяховское		30	6	16,4	ССР	2,2	Е.С.Б	421,39	2017

Ведомость перечета деревьев, назначенных в рубку, и лесного участка прилагаются (приложение 2 и 3 к Акту).

Меры по обеспечению возобновления:

Искусственное лесовосстановление

Мероприятия, необходимые для предупреждения повреждения или поражения смежных насаждений

Сведения для расчета степени повреждения:

год образования старого сухостоя	<u>Прошлые года</u> :
основная причина повреждения древесины	<u>466</u> :
дата проведения обследований	<u>18.07.2017</u> :

Исполнитель работ по проведению лесопатологического обследования:

ФИО	<u>Островский А.Н.</u>
Должность	<u>инженер-лесопатолог</u>
Организация	<u>ГБУ «ЛПЦ - Тверьлес»</u>

Подпись



* Раздел включается в акт в случае проведения лесопатологического обследования обследования инструментальным способом.

Ведомость лесных участков с выявленными несоответствиями таксационным описаниям

Источник данных	Год проведения лесосурьства	Номер квартала	Номер выдела	Площадь выдела, га	Целевое назначение лесов	Категория защитных лесов	Номер лесопатологического выдела	Площадь лесопатологического выдела, га	Таксационная характеристика										Заложено пробных площадей		
									состав	порода	возраст, лет	средняя высота, м	средний диаметр, см	тип леса	тип условий	местопроизр	полнота	бонитет	запас, куб. м/га	количество, шт	общая площадь, га
ТО	2004	30	6	16,4	Эксплуатационные леса			2,2	5Б20С10ЛС1С1Е	Б	65	23	26	ЕКИС	С3	0,7	2	180	1	2,2	
				85							25	26	ЕКИС	С3	0,5	1	180				
Ф				16,4					4ЕЗСЗБ	Е											

Примечание:

ТО - таксационные описания

Ф - фактическая характеристика лесного насаждения

Исполнитель работ по проведению лесопатологического обследования:

ФИО

инженер-лесопатолог **Островский А.Н.**

Подпись



Должность

инженер-лесопатолог

Организация

ГБУ «ЛПЦ - Тверьлес»

Результаты проведения лесопатологического обследования лесных насаждений за **18.07.2017** г.

Субъект Российской Федерации
Участковое лесничество

Тверская область
Демьяховское

Лесничество (лесопарк)
Урочища (лесная дача)

Западнодвинское

1	2	3	4	5	6	7	Таксационная характеристика								17	Распределение запаса насаждения по категориям состояния деревьев, %										29	30	31	32	33	34
							8	9	10	11	12	13	14	15		16	18	19	20	21	22	23	24	25	26						
Номер квартала	Номер выдела	Площадь выдела, га	Лесное назначение лесов	Категория защитных лесов	Номер лесопатологического выдела	Площадь лесопатологического выдела, га	состав *	возраст *	средняя высота, м *	средний диаметр, см	тип леса	полнота *	бонитет *	запас, ком/га	Число деревьев на пробе, шт.	без признаков ослабления	ослабленные	сильно ослабленные	усыхающие	свежий сухостой	старый сухостой	свежий ветровал	старый ветровал	свежий бурелом	старый бурелом	аварийные деревья	Признаки поврежденная деревья	Доля поврежденных деревьев, %	Причина ослабления, повреждения	Подлежит рубке, %	Назначенные мероприятия
30	6	16,4	4Б	85	25	26	ЕКИС	0,5	1	180	191	0,5	1,6	5,1	6,3	16,0	27,2	1,1	2,5	2,3	2,4	2,5	2,6	2,7	2,8	503	27,8	466	30,8	ССР	2,2
			3С								141	1,6	5,1	6,3	16,0	0,5	1,1									803	15,2	371	17,6		
			3Б								190	9,3	13,5	5,0		1,0	2,3									154	5,9		3,3		
Итого															522	11,4	20,2	16,6	43,2	2,6	5,9						48,9			51,7	

Показатели, не соответствующие таксационному описанию отмечаются **

Исполнитель работ по проведению лесопатологического обследования:

ФИО **Островский А.Н.** Подпись

Должность **инженер-лесовод**

Организация **ГБУ «ЛПЦ - Тверьлес»**

Дата составления документа **12.10.2017** Телефон **52-31-93**

466 - Губка корневая

503 - Деревья без гни, листья (металлическая) (51,75%)

371 - Рак сосновой

803 - Наличие на стволе в обильном количестве ран, язв, образований (<1/2 ствола)

154 - Сухокожица, пожурица

Ведомость перечета деревьев, назначенных в рубку

ВРЕМЕННАЯ ПРОБНАЯ ПЛОЩАДЬ № _____

Субъект РФ Тверская область

Лесничество (лесопарк) Западнодвинское Уч.лесничество Демяховское

Квартал 30 Выдел 6 Площадь, 2,2 га,

Номер очага вредных организмов _____ Размер пробной площади 2,2 га,
сплошной (подеревный) перечет

Таксационная характеристика:

тип леса ЕКИС состав 4ЕЗСЗБ возраст 85 бонитет 1

полнота 0,5 запас на га 180 возобновление _____

Время и причина ослабления насаждения: _____ Прошлые года

Губка корневая, Рак смоляной

Тип очага вредных организмов: _____ эпизодический, хронический (подчеркнуть)

Фаза развития очага: _____ начальная, нарастания численности, собственно вспышка, кризис
(подчеркнуть)

Состояние лесного насаждения, намечаемые мероприятия: _____ сильно ослабленное
_____ ССР

Средневзвешенная категория состояния насаждения составляет _____ 3,2

ССР - сплошная санитарная рубка

Исполнитель работ по проведению лесопатологического обследования:

Дата составления документа: 12.10.2017 Телефон 52-31-93

ФИО Островский А.Н. Подпись _____

Должность инженер-лесопатолог

Организация ГБУ «ЛПЦ - Тверьлес»

ВЕДОМОСТЬ ПЕРЕЧЕТА ДЕРЕВЬЕВ

Порода: Ель

Ступени толщины, см	Количество деревьев по категориям состояния, шт.																Всего деревьев по ступеням толщины		
	I	II	III	IV		V		VI			ветровал, бурелом			аварийные деревья			шт.	в том числе подлежат рубке, %	
				НЗ	З	НЗ	З	НЗ	З	О	НЗ	З	О	НЗ	З	О			
1	2	3	4	5	6	7	8	9	10	11	12	13	14	15	16	17	18	19	
8																			
12																			
16	1	1	2				1			1							6	33,3	
20	3	4	4	11			3			4							29	62,1	
24		1	9	14		1	3			9							37	73,0	
28		3	2	29		1				3							38	86,8	
32		2	1	22			1			2							28	89,3	
36	1	1	9	12						1							24	54,2	
40			2	18													20	90,0	
44				2													2	100,0	
48				7													7	100,0	
52																			
56																			
60																			
Итого число стволов, шт.	5	12	29	115		10		20									191		
Итого, % от числа стволов	1,0	2,3	5,6	22,1		1,9		3,8									36,7	27,8	
Итого запас, кбм	2	7	22	115		4		11									161		
Итого, % от запаса	0,5	1,6	5,3	27,2		1,1		2,5									38,3	30,8	

Порода: Сосна

Ступени толщины, см	Количество деревьев по категориям состояния, шт.																Всего деревьев по ступеням толщины		
	I	II	III	IV		V		VI			ветровал, бурелом			аварийные деревья			шт.	в том числе подлежат рубке, %	
				НЗ	З	НЗ	З	НЗ	З	О	НЗ	З	О	НЗ	З	О			
1	2	3	4	5	6	7	8	9	10	11	12	13	14	15	16	17	18	19	
8																			
12																			
16	1			2													3	66,7	
20	1	1	3	4		2											11	54,5	
24	5	1	1	5		1		3									16	56,3	
28	4	6	9	15				2									36	47,2	
32		3	9	17				2									31	61,3	
36	1	1	8	9		1											20	50,0	
40			1	8													9	88,9	
44		7		5													12	41,7	
48				3													3	100,0	
52																			
56																			
Итого число стволов, шт.	12	19	31	68		4		7									141		
Итого, % от числа стволов	2,3	3,6	5,9	13,1		0,8		1,3									27,1	15,2	
Итого запас, кбм	6,7	21,4	26,5	67,5		2,3		4,6									129,0		
Итого, % от запаса	1,6	5,1	6,3	16,0		0,5		1,1									30,6	17,6	

Порода: **Береза**

Ступени толщины, см	Количество деревьев по категориям состояния, шт.																Всего деревьев по ступеням толщины	
	I	II	III	IV		V		VI			ветровал, бурелом			аварийные деревья			шт.	в том числе подлежат рубке, %
				НЗ	З	НЗ	З	НЗ	З	О	НЗ	З	О	НЗ	З	О		
1	2	3	4	5	6	7	8	9	10	11	12	13	14	15	16	17	18	19
8																		
12										2							2	100,0
16	1	1				2				8							12	83,3
20	1	21	1			1				2							26	11,5
24	8	14	15			3				1							41	9,8
28	13	17	11			3				5							49	16,3
32	8	19	2							4							33	12,1
36	14	3	1														18	
40	1	3	2														6	
44		3															3	
48																		
52																		
56																		
60																		
Итого число стволов, шт.	46	81	32			9		22									190	
Итого, % от числа стволов	8,8	15,5	6,1			1,7		4,2									36,4	5,9
Итого запас, кубм	39,3	56,8	21,0			4,1		9,8									131,0	
Итого, % от запаса	9,3	13,5	5,0			1,0		2,3									31,1	3,3

Итоговая

Степени толщины, см	Количество деревьев по категориям состояния, шт.																Всего деревьев по ступеням	
	I	II	III	IV		V		VI			ветровал, бурелом			аварийные деревья			шт.	в том числе подлежат рубке, %
				НЗ	З	НЗ	З	НЗ	З	О	НЗ	З	О	НЗ	З	О		
1	2	3	4	5	6	7	8	9	10	11	12	13	14	15	16	17	18	19
8																		2,0
12										2							2	100,0
16	3	2	2	2		2	1			9							21	66,7
20	5	26	8	15		3	3			6							66	40,9
24	13	16	25	19		5	3	3		10							94	42,6
28	17	26	22	44		4		2		8							123	47,2
32	8	24	12	39			1	2		6							92	52,2
36	16	5	18	21		1				1							62	37,1
40	1	3	5	26													35	74,3
44		10		7													17	41,2
48				10													10	100,0
52																		
56																		
60																		
Итого число стволов, шт.	63	112	92	183		23		49									522	255
Итого, % от числа стволов	12,1	21,5	17,6	35,1		4,4		9,4									100	48,9
Итого запас, кубм	48,2	85,2	69,9	182,3		10,8		25,0									421,4	218,1
Итого, % от запаса	11,4	20,2	16,6	43,2		2,6		5,9									100	51,7

Примечание: НЗ - незаселенное, З - заселенное, О - отработанное вредителями.
Средняя по породе: Ель-3,8; Сосна-3,4; Береза-2,2

1. Визуальное лесопатологическое обследование.*

Наземное

Дистанционное

1.1. На площади 4,9 га фактическая таксационная характеристика лесного насаждения соответствует (не соответствует) таксационному описанию (нужное подчеркнуть).

Причины несоответствия Несоответствие таксационного описания на части выдела (0,6 га)

Список участков с выявленными несоответствиями приведен в приложении 1 к настоящему Акту.

1.2. Лесные насаждения с нарушенной и утраченной устойчивостью выявлены на площади 0,6 га:

Участковое лесничество	Урочище (дача)	Площадь, га		Причина ослабления (гибели)
		с нарушенной устойчивостью	с утраченной устойчивостью	
Демяховское			0,6	466
Итого			0,6	

Состояние обследованных лесных насаждений приведено в приложениях 1.1-1.4 к Акту в зависимости от метода проведения ЛПО.

1.3. В обследованных лесных участках прогнозируется:

Прогноз	Площадь, га
Ослабление лесных насаждений	
Усыхание лесных насаждений различной степени	
Развитие очагов вредных организмов	

1.4. Обнаружено загрязнение лесного участка отходами и выбросами:

Промышленными

Бытовыми

Вид загрязнения	Размеры загрязнения			Объем, кубм	Площадь загрязнения
	длина, м	ширина, м	высота, м		

ЗАКЛЮЧЕНИЕ

Оценка текущего санитарного и лесопатологического состояния лесных насаждений, назначенные профилактические мероприятия по защите лесов, агитационные мероприятия:

В квартале № 30 выделе № 6 площадь 0,6 участкового лесничества Демяховское наблюдается усыхание насаждения, необходимо проведение инструментального лесопатологического обследования, на оставшейся площади выдела 4,3 га мероприятия не рекомендуются.

Исполнитель работ по проведению лесопатологического обследования:

ФИО инженер-лесопатолог Островский А.Н.

Подпись

Дата обследования

18.07.2017

*Раздел включается в акт, в случае проведения лесопатологического обследования визуальным способом.

2. Инструментальное обследование лесного участка.*

2.1. Фактическая таксационная характеристика лесного насаждения соответствует
 (не соответствует) (нужное подчеркнуть) таксационному описанию. Причины несоответствия:
Несоответствие таксационного описания на части выдела (0,6 га)

Ведомость лесных участков с выявленными несоответствиями таксационным описаниям
 приведена в приложении 1 к Акту.

2.2. Состояние насаждений: с нарушенной устойчивостью
 с утраченной устойчивостью

причины повреждения:

Губка корневая

стволовыми вредителями:

Вид вредителя	Порода	Встречаемость (% заселенных деревьев)	Степень заселения (слабая, средняя, сильная)

Повреждено огнём:

Вид пожара	Порода	Состояние корневых лап		Состояние корневой шейки			Подсушивание луба	
		% поврежденных огнём корней	% деревьев с данным повреждением	ожог корневой шейки по окружности (1/4; 2/4; 3/4; более 3/4)	% деревьев с данным повреждением	по окружности (1/4; 2/4; 3/4; более 3/4)	% деревьев с данным повреждением	

Поражено болезнями:

Вид	Порода	Встречаемость (% зараженных деревьев)	Степень повреждения (слабая, средняя, сильная)
Губка корневая	Ель	4	единичная
Рак смоляной	Сосна	1	единичная

2.3. Выборке подлежит 63,5 % от запаса 57,2 % деревьев,


в том числе:

ослабленных	_____ %,	(причины назначения)	_____ ;
сильно ослабленных	_____ %,	(причины назначения)	_____ ;
усыхающих	<u>50,1</u> %,	(причины назначения)	<u>466 371</u> ;
свежего сухостоя	<u>4,2</u> %,		
свежего ветровала:	_____ %,		
свежего бурелома	_____ %,		
старого ветровала:	_____ %,		
старого бурелома	_____ %,		
старого сухостоя	<u>9,2</u> %,		
аварийных	_____ %.		

466 - Губка корневая

371 - Рак смоляной

2.4. Полнота лесного насаждения после уборки деревьев, подлежащих рубке, составит
 Критическая полнота для данной категории лесных насаждений составляет


0,2
0,3

ЗАКЛЮЧЕНИЕ

С целью предотвращения негативных процессов или снижения ущерба от их воздействия назначено:

Участковое лесничество	Урочище (дача)	Квартал	Выдел	Площадь выдела, га	Вид мероприятия	Площадь мероприятия, га	Порода	Запас на выдел, куб.м	Крайние сроки проведения
Демяховское		30	6	4,9	ССР	0,6	Е,С,Б	170,76	2017

Ведомость перечета деревьев, назначенных в рубку, и лесного участка прилагаются (приложение 2 и 3 к Акту).

Меры по обеспечению возобновления:

Искусственное лесовосстановление

Мероприятия, необходимые для предупреждения повреждения или поражения смежных насаждений

Сведения для расчета степени повреждения:

год образования старого сухостоя

Прошлые года ;

основная причина повреждения древесины

466 ;

дата проведения обследований

18.07.2017 ;

Исполнитель работ по проведению лесопатологического обследования:

ФИО

Островский А.Н.

Должность

инженер-лесопатолог

Организация

ГБУ «ЛПЦ - Тверьлес»

Подпись



* Раздел включается в акт в случае проведения лесопатологического обследования обследования инструментальным способом.

Ведомость лесных участков с выделенными несоответствиями таксационным описаниям

Источник данных	Год проведения лесоустройства	Номер квартала	Номер выдела	Площадь выдела, га		Целевое назначение лесов	Категория защитных лесов	номер лесопатологического выдела	Площадь лесопатологического выдела, га	выдела, га	Таксационная характеристика										Заложено пробных площадей			
				4,9	4,9						состав	порода	возраст, лет	средняя высота, м	средний диаметр, см	тип леса	тип условий	местоприозр	полнота	бонитет	запас, куб. м/га	количество, шт	общая площадь, га	
ТО	2004	30	6	4,9	4,9	Эксплуатационные леса			0,6		3С2ЕЗБ1ОС1ОЛС	С	85	25	26	ЕКИС	С3	0,6	1	250	1	250	1	0,6
											4ЕЗСЗБ	Е	95	26	28	ЕКИС	С3	0,6	1	290	1	290	1	0,6

Примечание: не соответствие таксационному описанию, из-за ошибки лесоустройства

ТО - таксационные описания

Ф - фактическая характеристика лесного насаждения

Исполнитель работ по проведению лесопатологического обследования:

ФИО инженер-лесопатолог Островский А.Н.

Должность инженер-лесопатолог

Организация ГБУ «ЛПЦ - Тверьлес»

Подпись



Ведомость перечета деревьев, назначенных в рубку

ВРЕМЕННАЯ ПРОБНАЯ ПЛОЩАДЬ № _____

Субъект РФ Тверская область

Лесничество (лесопарк) Западнодвинское Уч.лесничество Демяховское

Квартал 30 Выдел 6 Площадь, 0,6 га,

Номер очага вредных организмов _____ Размер пробной площади 0,6 га,
сплошной (подеревный) пересчет

Таксационная характеристика:

тип леса ЕКИС состав 4ЕЗСЗБ возраст 95 бонитет 1

полнота 0,6 запас на га 290 возобновление _____

Время и причина ослабления насаждения: _____ Прошлые года

Губка корневая

Тип очага вредных организмов: _____ эпизодический, хронический (подчеркнуть)

Фаза развития очага: _____ начальная, нарастания численности, собственно вспышка, кризис
(подчеркнуть)

Состояние лесного насаждения, намечаемые мероприятия: _____ сильно ослабленное
ССР

Средневзвешенная категория состояния насаждения составляет _____ 3,4

ССР - сплошная санитарная рубка

Исполнитель работ по проведению лесопатологического обследования:

Дата составления документа: _____ 12.10.2017 Телефон _____ 52-31-93

ФИО _____ Островский А.Н. Подпись _____
Должность _____ инженер-лесопатолог
Организация _____ ГБУ «ЛПЦ - Тверьлес»

ВЕДОМОСТЬ ПЕРЕЧЕТА ДЕРЕВЬЕВ

Порода: Ель

Ступени толщины, см	Количество деревьев по категориям состояния, шт.																Всего деревьев по ступеням толщины	
	I	II	III	IV		V		VI			ветровал, бурелом			аварийные деревья			шт.	в том числе подлежат рубке, %
				НЗ	З	НЗ	З	НЗ	З	О	НЗ	З	О	НЗ	З	О		
1	2	3	4	5	6	7	8	9	10	11	12	13	14	15	16	17	18	19
8			1														1	
12			1														1	
16	1	1	1							1							4	25,0
20		1	1	2			1			1							6	66,7
24	2	3		1			1										7	28,6
28	1	1		6						4							12	83,3
32				9			1			2							12	100,0
36	1	1	1	7						1							11	72,7
40	1	1	2	7													11	63,6
44		1		5													6	83,3
48	1			2													3	66,7
52																		
56																		
60																		
Итого число стволов, шт.	7	9	7	39			3			9							74	
Итого, % от числа стволов	3,7	4,8	3,7	20,9			1,6			4,8							39,6	27,3
Итого запас, кбм	7	7	5	48			2			6							76	
Итого, % от запаса	4,1	4,3	2,9	28,3			1,0			3,7							44,3	33,0

Порода: Сосна

Ступени толщины, см	Количество деревьев по категориям состояния, шт.																Всего деревьев по ступеням толщины	
	I	II	III	IV		V		VI			ветровал, бурелом			аварийные деревья			шт.	в том числе подлежат рубке, %
				НЗ	З	НЗ	З	НЗ	З	О	НЗ	З	О	НЗ	З	О		
1	2	3	4	5	6	7	8	9	10	11	12	13	14	15	16	17	18	19
8																		
12																		
16	1																1	
20	1	1															2	
24		1	1	1													3	33,3
28	1		1	5													7	71,4
32		3		9													12	75,0
36	1	1	1	8													11	72,7
40			1	5													6	83,3
44				1													1	100,0
48				3													3	100,0
52																		
56																		
Итого число стволов, шт.	4	6	4	32													46	
Итого, % от числа стволов	2,1	3,2	2,1	17,1													24,6	17,1
Итого запас, кбм	2,3	4,7	3,8	37,2													48,0	
Итого, % от запаса	1,4	2,7	2,2	21,8													28,1	21,8

Порода: Береза

Ступени толщины, см	Количество деревьев по категориям состояния, шт.																Всего деревьев по ступеням толщины	
	I	II	III	IV		V		VI			ветровал, бурелом			аварийные деревья			шт.	в том числе подлежат рубке, %
				НЗ	З	НЗ	З	НЗ	З	О	НЗ	З	О	НЗ	З	О		
1	2	3	4	5	6	7	8	9	10	11	12	13	14	15	16	17	18	19
8																		
12																		
16	1	1				2											4	50,0
20	1	1	1			1				4							8	62,5
24	1	5	3							8							17	47,1
28	2	7	4			1				1							15	13,3
32	3	4	2			3											12	25,0
36	1	2	1			1				3							8	50,0
40	1		2														3	
44																		
48																		
52																		
56																		
60																		
Итого число стволов, шт.	10	20	13			8		16									67	
Итого, % от числа стволов	5,3	10,7	7,0			4,3		8,6									35,8	12,8
Итого запас, кубм	7,9	13,8	10,7			5,4		9,4									47,1	
Итого, % от запаса	4,6	8,1	6,2			3,2		5,5									27,6	8,7

Итоговая

Ступени толщины, см	Количество деревьев по категориям состояния, шт.																Всего деревьев по ступеням	
	I	II	III	IV		V		VI			ветровал, бурелом			аварийные деревья			шт.	в том числе подлежат рубке, %
				НЗ	З	НЗ	З	НЗ	З	О	НЗ	З	О	НЗ	З	О		
1	2	3	4	5	6	7	8	9	10	11	12	13	14	15	16	17	18	19
8			1														1	
12			1														1	
16	3	2	1			2				1							9	33,3
20	2	3	2	2		1	1			5							16	56,3
24	3	9	4	2			1			8							27	40,7
28	4	8	5	11		1				5							34	50,0
32	3	7	2	18		3	1			2							36	66,7
36	3	4	3	15		1				4							30	66,7
40	2	1	5	12													20	60,0
44		1		6													7	85,7
48	1			5													6	83,3
52																		
56																		
60																		
Итого число стволов, шт.	21	35	24	71		11		25									187	107
Итого, % от числа стволов	11,2	18,7	12,8	38,0		5,8		13,4									100	57,2
Итого запас, кубм	17,3	25,8	19,4	85,5		7,1		15,7									170,8	108,3
Итого, % от запаса	10,1	15,1	11,4	50,1		4,2		9,2									100	63,5

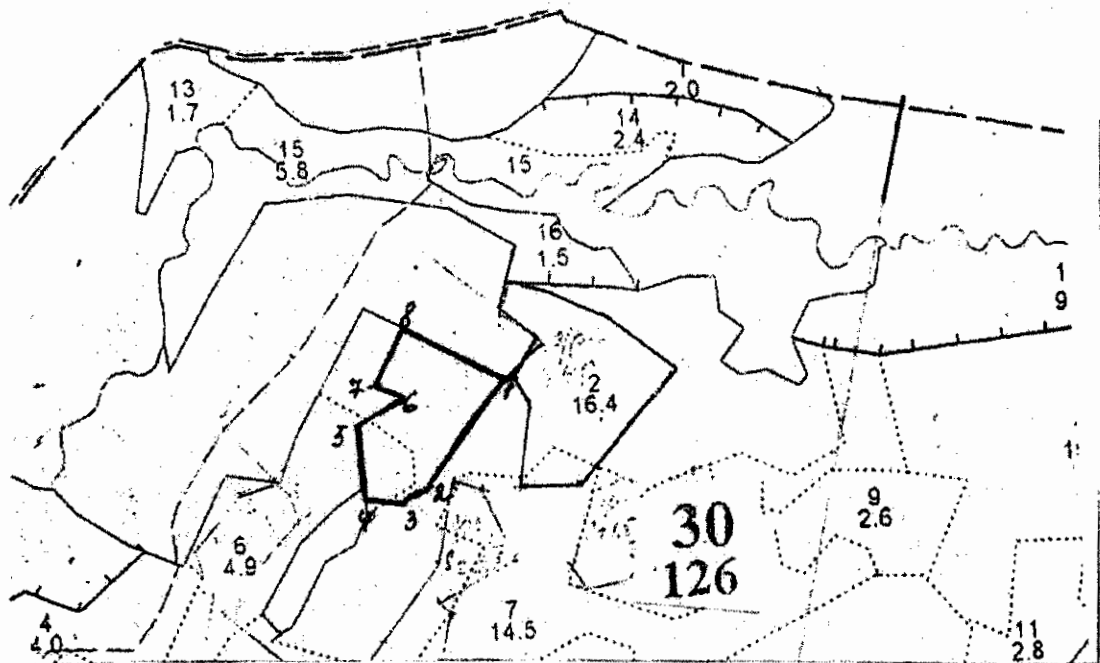
Примечание: НЗ - незаселенное, З - заселенное, О - отработанное вредителями.
Средняя по породе: Ель-3,6; Сосна-3,6; Береза-3

Абрис участка

ДЕМЯХОВСКОЕ участковое лесничество

кв.30, выд.2, пл.2,2 га,выд.6,пл.0,6га;общая площадь-2,8га

М 1:10000



№ выдела	Ленты (круговой площадки) перече́та				
	№ ленты (площадки)	длина, м	ширина, м	радиус, м	площадь, га
2,6	сплошной перече́т				2,8

Номера точек	Координаты	Румбы линий		Длина, м
		0-1		
1	N55,55,663E33,03,477	1-2	ЮЗ:30°	180
2	N55,55,588E33,03,351	2-3	ЮЗ:58°	45
3	N55,55,572E33,03,304	3-4	ЮЗ:89°	50
4	N55,55,574E33,03,257	4-5	СЗ:11°	97
5	N55,55,626E33,03,256	5-6	СВ:52°	75
6	N55,55,651E33,03,317	6-7	СЗ:71°	40
7	N55,55,660E33,03,284	7-8	СВ:19°	100
8	N55,55,708E33,03,331	8-1	ЮВ:71°	166
9				

Условные обозначения — граница участка

Исполнитель работ по проведению лесопатологического обследования:

Ф.И.О. Островский А.Н.

Подпись

Дата составления документа

12.10.2017

Телефон

52-31-93