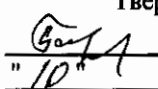


"УТВЕРЖДАЮ"
Министр лесного хозяйства
Тверской области
 Барышков В.В.
"10" 11 2017 г.

Акт
лесопатологического обследования № 702
лесных насаждений Западнодвинского лесничества (лесопарка)
Тверской области (субъекта Российской Федерации)

Способ лесопатологического обследования: 1. Визуальный
2. Инструментальный

Место проведения

Участковое лесничество	Урочище (дача)	Квартал (кварталы)	Выдел (выделы)	Площадь, га
Демяховское		13	1	22,0
Демяховское		13	7	12,1

Лесопатологическое обследование проведено на общей площади 34,1 га.

2. Инструментальное обследование лесного участка.*

2.1. Фактическая таксационная характеристика лесного насаждения соответствует
(не соответствует) (нужное подчеркнуть) таксационному описанию. Причины несоответствия:
Несоответствие таксационного описания на части выдела (8,2 га)

Ведомость лесных участков с выявленными несоответствиями таксационным описаниям
приведена в приложении 1 к Акту.

2.2. Состояние насаждений: с нарушенной устойчивостью
с утраченной устойчивостью

причины повреждения:
, Трутовик ложный осиновый

стволовыми вредителями:

Вид вредителя	Порода	Встречаемость (% заселенных деревьев)	Степень заселения (слабая, средняя, сильная)

Повреждено огнём:

Вид пожара	Порода	Состояние корневых лап		Состояние корневой шейки		Подсушивание луба	
		% поврежденных огнём корней	% деревьев с данным повреждением см	ожог корневой шейки по окружности (1/4; 2/4; 3/4; более с 3/4)	% деревьев с данным повреждением см	по окружности (1/4; 2/4; 3/4; более 3/4)	% деревьев с данным повреждением см


Поражено болезнями:

Вид	Порода	Встречаемость (% заражённых деревьев)	Степень заражения (слабая, средняя, сильная)
Трутовик ложный осиновый	Осина	8	Единичная

2.3. Выборке подлежит 64,8 % от запаса 47,9 % деревьев,
в том числе:
ослабленных _____ %, (причины назначения) _____ ;
сильно ослабленных _____ %, (причины назначения) _____ ;
усыхающих 25,3 %, (причины назначения) 358 ;
свежего сухостоя 25,0 %,
свежего ветровала: 0,6 %,
свежего бурелома _____ %,
старого ветровала: _____ %,
старого бурелома _____ %,
старого сухостоя 14,0 %,
аварийных _____ %.

358 - Трутовик ложный осиновый

2.4. Полнота лесного насаждения после уборки деревьев, подлежащих рубке, составит
Критическая полнота для данной категории лесных насаждений составляет


0,2
0,3

ЗАКЛЮЧЕНИЕ

С целью предотвращения негативных процессов или снижения ущерба от их воздействия назначено:

Участковое лесничество	Урочище (дача)	Квартал	Выдел	Площадь выдела, га	Вид мероприятия	Площадь мероприятия, га	Порода	Запас на выдел, куб.м	Крайние сроки проведения
Демяховское		13	1	22	ССР	8,2	Б.ОС	1476	2017

Ведомость перечета деревьев, назначенных в рубку, и лесного участка прилагаются (приложение 2 и 3 к Акту).

Меры по обеспечению возобновления:

Искусственное лесовосстановление

Мероприятия, необходимые для предупреждения повреждения или поражения смежных насаждений

Сведения для расчета степени повреждения:

год образования старого сухостоя

Прошлые года ;

основная причина повреждения древесины

358 ;

дата проведения обследований

18.07.2017 ;

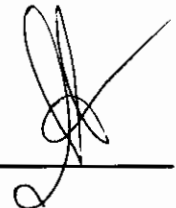
Исполнитель работ по проведению лесопатологического обследования:

ФИО Островский А.Н.

Должность инженер-лесопатолог

Организация ГБУ «ЛПЦ - Тверьлес»

Подпись




* Раздел включается в акт в случае проведения лесопатологического обследования обследования инструментальным способом.

Ведомость лесных участков с выявленными несоответствиями таксационным описаниям

Источник данных	Год проведения лесосурьейства	Номер квартала	Номер выдела	Площадь выдела, га	Целевое назначение лесов	Категория защитных лесов	Номер выдела лесопатологического	Площадь выдела лесопатологического	Выдела, га	Таксационная характеристика										Заложено пробных площадей				
										состав	попуда	возраст, лет	средняя высота, м	средний диаметр, см	тип леса	тип условий местопрориз	полнота	бонитет	запас, куб. м/га	колличество, шт	общая площадь, га			
ТО	2004	13	1	22,0	Эксплуатационные леса			8,2	7Б20С10ЛС	Б	75	26	28	ЕКИС	С3	0,7	1	220			8,2			
																							6Б40С	Б
Ф				22,0																				

Примечание: Несоответствие таксационного описания на части выдела
ТО - таксационные описания
Ф - фактическая характеристика лесного насаждения

Исполнитель работ по проведению лесопатологического обследования:

ФИО Инженер-лесопатолог Островский А.Н. Подпись 

Должность инженер-лесопатолог

Организация ГБУ «ЛНЦ - Тверьлес»

Результаты проведения лесопатологического обследования лесных насаждений за 18.07.2017 г.

Субъект Российской Федерации
Участковое лесничество

Тверская область
Демьяховское

Лесничество (лесопарк)
Урочища (лесная дача)

Западнодвинское

1	2	3	4	5	6	7	Таксационная характеристика							17	Распределение запаса насаждения по категориям состояния деревьев, %										29	30	31	32	33	34														
							8	9	10	11	12	13	14		15	16	18	19	20	21	22	23	24	25							26	27	28	801	832	358	36,5	28,4	СССР	8,2				
Номер квартала	Номер выдела	Площадь выдела, га	Целевое назначение лесов	Категория защитных лесов	Номер лесопатологического выдела	Площадь лесопатологического выдела, га	состав *	порода	возраст *	средняя высота, м *	средний диаметр, см *	тип леса	плотность *	запас, км/га *	Число деревьев на пробе, шт.	без признаков ослабления	ослабленные	сильно ослабленные	усыхающие	свежий сухой	старый сухой	свежий ветровал	старый ветровал	свежий бурелом	старый бурелом	аварийные деревья	Признаки повреждения деревьев	Доля поврежденных деревьев, %	Причина ослабления, повреждения	Полужит рубке, %	Назначенные мероприятия													
13	1	22,0				8,2	6Б	85	25	26	ЕКНС	0,6	1	180	137	1,0	10,9	19,3	14,7	13,7	0,3	0,6				801	24,0	358	28,4	СССР	8,2													
							4ОС								55	0,7	1,1	2,3	25,3	10,3	0,3					832	24,0		36,5															
Итого																192	1,7	12,0	21,5	25,3	25,0	14,0	0,6																				64,9	

Показатели, не соответствующие таксационному описанию отмечаются **

Исполнитель работ по проведению лесопатологического обследования:

ФИО Островский А.Н. Подпись 

Должность взлещер-лесоватолог

Организация ГБУ «ЛПЦ - Тверьлес»

Дата составления документа 12.10.2017 Телефон 52-31-93

358 - Трутовые ложный осиповый
801 - Наличие плодовых тел на стволе

832 - Наличие гнили

Ведомость перечета деревьев, назначенных в рубку

ВРЕМЕННАЯ ПРОБНАЯ ПЛОЩАДЬ № _____

Субъект РФ Тверская область

Лесничество (лесопарк) Западнодвинское Уч.лесничество Демяховское

Квартал 13 Выдел 1 Площадь, 8,2 га,

Номер очага вредных организмов _____ Размер пробной площади 0,6 га,

Таксационная характеристика:

тип леса ЕКИС состав 6Б40С возраст 85 бонитет 1

полнота 0,6 запас на га 180 возобновление _____

Время и причина ослабления насаждения: _____ Прошлые года

, Трутовик ложный осиновый

Тип очага вредных организмов: _____ эпизодический, хронический (подчеркнуть)

Фаза развития очага: _____ начальная, нарастания численности, собственно вспышка, кризис
(подчеркнуть)

Состояние лесного насаждения, намечаемые мероприятия: _____ усыхающее

_____ ССР

Средневзвешенная категория состояния насаждения составляет _____ 3,9

ССР - сплошная санитарная рубка

Исполнитель работ по проведению лесопатологического обследования:

Дата составления документа: 12.10.2017 Телефон 52-31-93

ФИО Островский А.Н. Подпись _____

Должность инженер-лесопатолог

Организация ГБУ «ЛПЦ - Тверьлес»

ВЕДОМОСТЬ ПЕРЕЧЕТА ДЕРЕВЬЕВ

Порода: **Береза**

Ступени толщины, см	Количество деревьев по категориям состояния, шт.																Всего деревьев по ступеням толщины	
	I	II	III	IV		V		VI			ветровал, бурелом			аварийные деревья			шт.	в том числе подлежат рубке, %
				НЗ	З	НЗ	З	НЗ	З	О	НЗ	З	О	НЗ	З	О		
1	2	3	4	5	6	7	8	9	10	11	12	13	14	15	16	17	18	19
8																		
12	1	7	8														16	
16	3	12	11					2									28	7,1
20		9	7			4		5									25	36,0
24	1	3	12			1		9									26	38,5
28		2	6			3		5									16	50,0
32		1	4			9		3									17	70,6
36		2	2			3		2									9	55,6
40																		
44																		
48																		
52																		
56																		
60																		
Итого число стволов, шт.	5	36	50				20		26								137	
Итого, % от числа стволов	2,6	18,8	26,0				10,5		13,5								71,4	24,0
Итого запас, кубм	1	12	21				16		15								64	
Итого, % от запаса	1,0	10,9	19,3				14,7		13,7								59,6	28,4

Порода: **Осина**

Ступени толщины, см	Количество деревьев по категориям состояния, шт.																Всего деревьев по ступеням толщины	
	I	II	III	IV		V		VI			ветровал, бурелом			аварийные деревья			шт.	в том числе подлежат рубке, %
				НЗ	З	НЗ	З	НЗ	З	О	НЗ	З	О	НЗ	З	О		
1	2	3	4	5	6	7	8	9	10	11	12	13	14	15	16	17	18	19
8																		
12																		
16			1	2													3	66,7
20	1		1	5		2		1									10	80,0
24	1		3	4		2											10	60,0
28			1	3							1						5	80,0
32				4		5											9	100,0
36		1		5		2											8	87,5
40				6		2											8	100,0
44				2													2	100,0
48																		
52																		
56																		
Итого число стволов, шт.	2	1	6	31		13		1			1						55	
Итого, % от числа стволов	1,0	0,5	3,1	16,3		6,7		0,5			0,5						28,7	24,0
Итого запас, кубм	0,7	1,2	2,4	27,2		11,1		0,3			0,6						43,5	
Итого, % от запаса	0,7	1,1	2,3	25,3		10,3		0,3			0,6						40,4	36,5

Итоговая

Ступени толщины, см	Количество деревьев по категориям состояния, шт.																Всего деревьев по ступеням	
	I	II	III	IV		V		VI			ветровал, бурелом			аварийные деревья			шт.	в том числе подлежат рубке, %
				НЗ	З	НЗ	З	НЗ	З	О	НЗ	З	О	НЗ	З	О		
1	2	3	4	5	6	7	8	9	10	11	12	13	14	15	16	17	18	19
8																		
12	1	7	8														16	
16	3	12	12	2				2									31	12,9
20	1	9	8	5		6		6									35	48,6
24	2	3	15	4		3		9									36	44,4
28		2	7	3		3		5			1						21	57,1
32		1	4	4		14		3									26	80,8
36		3	2	5		5		2									17	70,6
40				6		2											8	100,0
44				2													2	100,0
48																		
52																		
56																		
60																		
Итого число стволов, шт.	7	37	56	31		33		27			1						192	92
Итого, % от числа стволов	3,6	19,3	29,2	16,2		17,2		14,1			0,5						100	48,0
Итого запас, кбм	1,8	12,9	23,2	27,2		26,9		15,1			0,6						107,7	69,8
Итого, % от запаса	1,7	12,0	21,5	25,3		25,0		14,0			0,6						100	64,9

Примечание: НЗ - незаселенное, З - заселенное, О - отработанное вредителями.

Средняя по породе: Береза-3,7; Осина-4,1

1. Визуальное лесопатологическое обследование.*

Наземное Дистанционное

1.1. На площади 12,1 га фактическая таксационная характеристика лесного насаждения соответствует (не соответствует) таксационному описанию (нужное подчеркнуть).

Причины несоответствия Несоответствие таксационного описания на части выдела (2,4 га)

Список участков с выявленными несоответствиями приведен в приложении 1 к настоящему Акту.

1.2. Лесные насаждения с нарушенной и утраченной устойчивостью выявлены на площади 2,4 га:

Участковое лесничество	Урочище (дача)	Площадь, га		Причина ослабления (гибели)
		с нарушенной устойчивостью	с утраченной устойчивостью	
Демяховское			2,4	358
Итого			2,4	

Состояние обследованных лесных насаждений приведено в приложениях 1.1-1.4 к Акту в зависимости от метода проведения ЛПО.

1.3. В обследованных лесных участках прогнозируется:

Прогноз	Площадь, га
Ослабление лесных насаждений	
Усыхание лесных насаждений различной степени	
Развитие очагов вредных организмов	

1.4. Обнаружено загрязнение лесного участка отходами и выбросами:

Промышленными Бытовыми

Вид загрязнения	Размеры загрязнения			Объем, кубм	Площадь загрязнения
	длина, м	ширина, м	высота, м		

ЗАКЛЮЧЕНИЕ

Оценка текущего санитарного и лесопатологического состояния лесных насаждений, назначенные профилактические мероприятия по защите лесов, агитационные мероприятия:

В квартале № 13 выделе № 7 площадь 2,4 участкового лесничества Демяховское

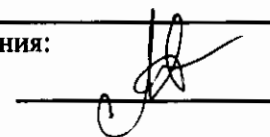
наблюдается усыхание насаждения, необходимо проведение инструментального

лесопатологического обследования, на оставшейся площади выдела 9,7 га мероприятия

не рекомендуются.

Исполнитель работ по проведению лесопатологического обследования:

ФИО Инженер-лесопатолог Островский А.Н.

Подпись 

Дата обследования 18.07.2017

*Раздел включается в акт, в случае проведения лесопатологического обследования визуальным способом.

2. Инструментальное обследование лесного участка.*

2.1. Фактическая таксационная характеристика лесного насаждения соответствует
(не соответствует) (нужное подчеркнуть) таксационному описанию. Причины несоответствия:
Несоответствие таксационного описания на части выдела (2,4 га)

Ведомость лесных участков с выявленными несоответствиями таксационным описаниям
приведена в приложении 1 к Акту.

2.2. Состояние насаждений: с нарушенной устойчивостью
с утраченной устойчивостью

причины повреждения:
, Трутовик ложный осинный

стволовыми вредителями:

Вид вредителя	Порода	Встречаемость (% заселенных деревьев)	Степень заселения (слабая, средняя, сильная)

Повреждено огнём:

Вид пожара	Порода	Состояние корневых лап		Состояние корневой шейки		Подсушивание луба	
		% поврежденных огнём корней	% деревьев с данным повреждением	окоп корневой шейки по окружности (1/4; 2/4; 3/4; более 3/4)	% деревьев с данным повреждением	по окружности (1/4; 2/4; 3/4; более 3/4)	% деревьев с данным повреждением

Поражено болезнями:

Вид	Порода	Встречаемость (% заражённых деревьев)	Степень заражения (слабая, средняя, сильная)
Трутовик ложный осинный	Осина	9	Единичная


2.3. Выборке подлежит 60,8 % от запаса 37,0 % деревьев,

в том числе:

ослабленных	_____ %,	(причины назначения)	_____ ;
сильно ослабленных	_____ %,	(причины назначения)	_____ ;
усыхающих	<u>45,1</u> %,	(причины назначения)	<u>358</u> ;
свежего сухостоя	<u>7,2</u> %,		
свежего ветровала:	<u>1,6</u> %,		
свежего бурелома	_____ %,		
старого ветровала:	_____ %,		
старого бурелома	_____ %,		
старого сухостоя	<u>6,9</u> %,		
аварийных	_____ %.		

358 - Трутовик ложный осинный

2.4. Полнота лесного насаждения после уборки деревьев, подлежащих рубке, составит
Критическая полнота для данной категории лесных насаждений составляет


0,3 0,2

ЗАКЛЮЧЕНИЕ

С целью предотвращения негативных процессов или снижения ущерба от их воздействия назначено:

Участковое лесничество	Урочище (дача)	Квартал	Выдел	Площадь выдела, га	Вид мероприятия	Площадь мероприятия, га	Порода	Запас на выдел, куб.м	Крайние сроки проведения
Демяховское		13	7	12,1	ССР	2,4	Б.ОС	423,17	2017

Ведомость перечета деревьев, назначенных в рубку, и лесного участка прилагаются (приложение 2 и 3 к Акту).

Меры по обеспечению возобновления:

Искусственное лесовосстановление

Мероприятия, необходимые для предупреждения повреждения или поражения смежных насаждений

Сведения для расчета степени повреждения:

год образования старого сухостоя

Прошлые года :

основная причина повреждения древесины

358 :

дата проведения обследований

18.07.2017 :

Исполнитель работ по проведению лесопатологического обследования:

ФИО

Островский А.Н.

Должность

инженер-лесопатолог

Организация

ГБУ «ЛПЦ - Тверьлес»

Подпись



* Раздел включается в акт в случае проведения лесопатологического обследования обследования инструментальным способом.

Ведомость лесных участков с выявленными несоответствиями таксационным описаниям

Источник данных	Год проведения лесоустройства	Номер квартала	Номер выдела	Площадь выдела, га	Целевое назначение лесов	Категория защитных лесов	Номер выдела лесопатологического выдела	Площадь выдела лесопатологического выдела, га	Таксационная характеристика											Заложено пробных площадей		
									состав	попада	возраст, лет	средняя высота, м	средний диаметр, см	тип леса	тип условий	местопроизр	полнота	бонитет	запас, куб. м/га	кол-во, шт	общая площадь, га	
ТО	2004	13	7	12,1	Эксплуатационные леса			2,4	5Б3ОС1ОЛС1Е	Б	75	26	28	ЕКИС	С3	0,6	1	190	1	1	2,4	
																						5Б5ОС
Ф				12,1																		

Примечание: Несответствие таксационного описания на части выдела

ТО - таксационные описания

Ф - фактическая характеристика лесного насаждения

Исполнитель работ по проведению лесопатологического обследования:

ФИО

Инженер-лесопатолог Островский А.Н.

Подпись



Должность

инженер-лесопатолог

Организация

ГБУ «ЛПЦ - Тверьлес»

Результаты проведения лесопатологического обследования лесных насаждений за 18.07.2017 г.

Субъект Российской Федерации
Участковое лесничество

Тверская область
Демьяновское

Лесничество (лесопарк)
Урочища (лесная дача)

Западнодвинское

1	2	3	4	5	6	7	8	9	10	11	12	13	Таксационная характеристика						17	Распределение запаса насаждения по категориям состояния деревьев, %										29	30	31	32	33	34
													состав *	порода	возраст *	средняя высота, м *	средний диаметр, см *	тип леса		полнота *	бонитет	запас, км/га *	без признаков ослабления	ослабленные	сильно ослабленные	ухаживающие	свежий сухостой	старый сухостой	свежий ветровал						
13	7	12,1				2,4	5Б	85	25	28	ЕКНС	0,6	1	180	488	4,9	16,2	14,1	3,0	5,3	1,6	23	24	25	26	27	28	832	7,6	358	9,9	ССР	2,4		
							50С								248	0,7	1,4	1,9	45,1	4,2	1,6							801	29,3		50,9				
Итого															736	5,6	17,6	16,0	45,1	7,2	6,9	1,6							36,9		60,8				

Показатели, не соответствующие таксационному описанию отмечаются **

Исполнитель работ по проведению лесопатологического обследования:

ФИО Островский А.Н.

Должность инженер-лесопатолог

Организация ГБУ «ЛПЦ - Тверьлес»

Дата составления документа 12.10.2017

Подпись

Телефон

52-31-93

832 - Наличие тислики

358 - Грубые ложный основной

801 - Наличие гниловых тел на стволе

Ведомость перечета деревьев, назначенных в рубку

ВРЕМЕННАЯ ПРОБНАЯ ПЛОЩАДЬ № _____

Субъект РФ Тверская область

Лесничество (лесопарк) Западнодвинское Уч.лесничество Демяховское

Квартал 13 Выдел 7 Площадь, 2,4 га,

Номер очага вредных организмов _____ Размер пробной площади 2,4 га,
сплошной (подеревный) пересчет

Таксационная характеристика:

тип леса ЕКИС состав 5Б5ОС возраст 85 бонитет 1

полнота 0,6 запас на га 180 возобновление _____

Время и причина ослабления насаждения: Прошлые года

, Трутовик ложный осиновый

Тип очага вредных организмов: _____ эпизодический, хронический (подчеркнуть)

Фаза развития очага: _____ начальная, нарастания численности, собственно вспышка, кризис
(подчеркнуть)

Состояние лесного насаждения, намечаемые мероприятия: _____ сильно ослабленное

_____ ССР

Средневзвешенная категория состояния насаждения составляет _____ 3,5

ССР - сплошная санитарная рубка

Исполнитель работ по проведению лесопатологического обследования:

Дата составления документа: 12.10.2017 Телефон 52-31-93

ФИО Островский А.Н. Подпись _____

Должность инженер-лесопатолог

Организация ГБУ «ЛПЦ - Тверьлес»

ВЕДОМОСТЬ ПЕРЕЧЕТА ДЕРЕВЬЕВ

Порода: **Береза**

Ступени толщины, см	Количество деревьев по категориям состояния, шт.																Всего деревьев по ступеням толщины		
	I	II	III	IV		V		VI			ветровал, бурелом			аварийные деревья			шт.	в том числе подлежат рубке, %	
				НЗ	З	НЗ	З	НЗ	З	О	НЗ	З	О	НЗ	З	О			
1	2	3	4	5	6	7	8	9	10	11	12	13	14	15	16	17	18	19	
8																			
12	16	23	34															73	
16	12	43	32								5							92	5,4
20	23	31	68								3							125	2,4
24	4	29	24			2		7			6							72	20,8
28	5	42	12					9			4							72	18,1
32	7	9	6					3										25	12,0
36		4	8			2		5										19	36,8
40						3		4										7	100,0
44						3												3	100,0
48																			
52																			
56																			
60																			
Итого число стволов, шт.	67	181	184				10		28			18						488	
Итого, % от числа стволов	9,1	24,6	25,0				1,4		3,8			2,4						66,3	7,6
Итого запас, кубм	21	69	59				13		22			7						190	
Итого, % от запаса	4,9	16,2	14,1				3,0		5,3			1,6						45,0	9,9

Порода: **Осина**

Ступени толщины, см	Количество деревьев по категориям состояния, шт.																Всего деревьев по ступеням толщины		
	I	II	III	IV		V		VI			ветровал, бурелом			аварийные деревья			шт.	в том числе подлежат рубке, %	
				НЗ	З	НЗ	З	НЗ	З	О	НЗ	З	О	НЗ	З	О			
1	2	3	4	5	6	7	8	9	10	11	12	13	14	15	16	17	18	19	
8																			
12																			
16	2	2	3	5		5		7										24	70,8
20	1	3	4	17		6		3										34	76,5
24	2	2	1	22				1										28	82,1
28		2	3	25		4												34	85,3
32		1	4	44		2		1										52	90,4
36	1	1		24														26	92,3
40				17		4		2										23	100,0
44				13		2												15	100,0
48				12														12	100,0
52																			
56																			
Итого число стволов, шт.	6	11	15	179		23		14										248	
Итого, % от числа стволов	0,8	1,5	2,0	24,3		3,1		1,9										33,7	29,3
Итого запас, кубм	2,9	5,9	8,3	191,0		17,9		6,9										232,9	
Итого, % от запаса	0,7	1,4	1,9	45,1		4,2		1,6										55,0	50,9

Итоговая

Ступени толщины, см	Количество деревьев по категориям состояния, шт.																Всего деревьев по ступеням	
	I	II	III	IV		V		VI			ветровал, бурелом			аварийные деревья			шт.	в том числе подлежат рубке, %
				НЗ	З	НЗ	З	НЗ	З	О	НЗ	З	О	НЗ	З	О		
	2	3	4	5	6	7	8	9	10	11	12	13	14	15	16	17	18	19
1																		
8																		
12	16	23	34														73	
16	14	45	35	5		5		7			5						116	19,0
20	24	34	72	17		6		3			3						159	18,2
24	6	31	25	22		2		8			6						100	38,0
28	5	44	15	25		4		9			4						106	39,6
32	7	10	10	44		2		4									77	64,9
36	1	5	8	24		2		5									45	68,9
40				17		7		6									30	100,0
44				13		5											18	100,0
48				12													12	100,0
52																		
56																		
60																		
Итого число стволов, шт.	73	192	199	179		33		42			18						736	272
Итого, % от числа стволов	9,9	26,1	27,0	24,3		4,5		5,7			2,4						100	36,9
Итого запас, кубм	23,6	74,5	67,7	191,0		30,4		29,1			6,8						423,2	257,3
Итого, % от запаса	5,6	17,6	16,0	45,1		7,2		6,9			1,6						100	60,8

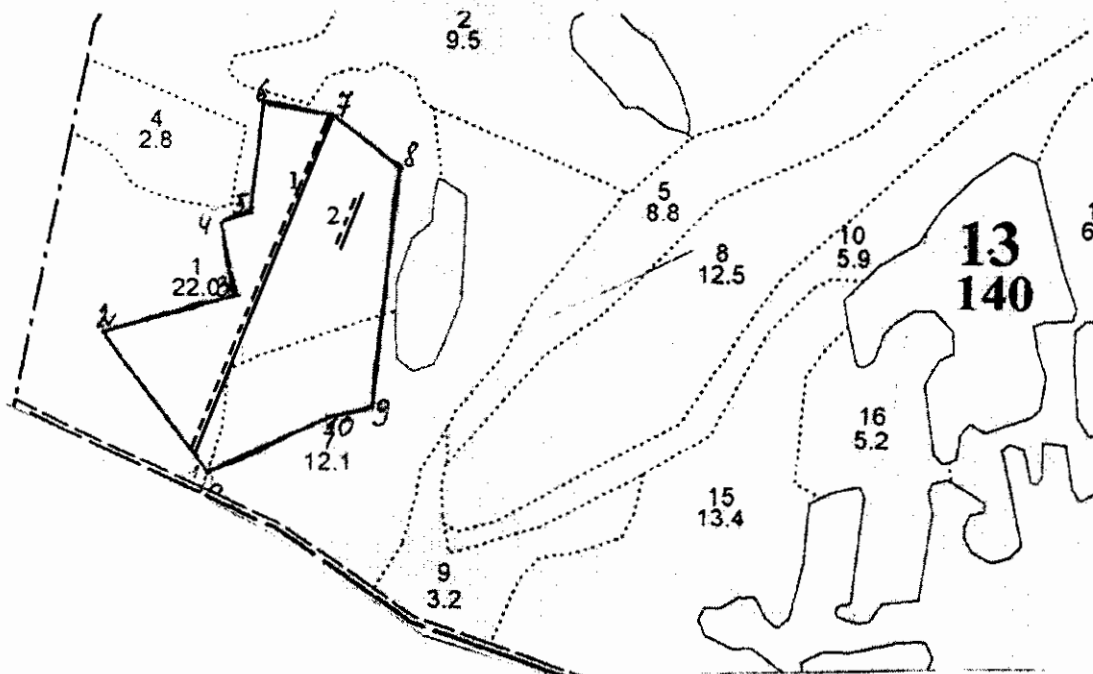
Примечание: НЗ - незаселенное, З - заселенное, О - отработанное вредителями.
Средняя по породе: Береза-2,9; Осина-4

Абрис участка

ДЕМЯХОВСКОЕ участковое лесничество

кв.13, выд.1, пл.8,2 га,выд.7,пл.2,4га;общая площадь-10,6га

М 1:10000



№ выдела	Ленты (круговой площадки) перече́та				
	№ ленты (площадки)	длина, м	ширина, м	радиус, м	площадь, га
1	1	500	10		0,50
	2	100	10		0,10
итого:					0,60

7 сплошной пере́чет 2,4

Номера точек	Координаты	Румбы линий	Длина, м
0	N56,01,301E33,03,346	0-1 СВ:7°	19
1	N56,01,421E33,03,214	1-2 СЗ:48°	237
2	N56,01,440E33,03,376	2-3 СВ:64°	187
3	N56,01,486E33,03,368	3-4 СЗ:23°	100
4	N56,01,495E33,03,399	4-5 СВ:59°	45
5	N56,01,578E33,03,428	5-6 СЗ:4°	150
6	N56,01,570E33,03,507	6-7 ЮВ:87°	100
7	N56,01,527E33,03,594	7-8 ЮВ:61°	109
8	N56,01,355E33,03,562	8-9 ЮВ:4°	323
9	N56,01,349E33,03,520	9-10 ЮЗ:65°	62
10	N56,01,308E33,03,353	10-1 ЮЗ:55°	180
11			

Условные обозначения — граница участка
- - - пробная площадка

Исполнитель работ по проведению лесопатологического обследования:

Ф.И.О. Островский А.Н.

Подпись

Дата составления документа

12.10.2017

Телефон

52-31-93