

"УТВЕРЖДАЮ"
Министр лесного хозяйства
Тверской области
Барышков В.В.
"03" 11 2017 г.

Акт
лесопатологического обследования № 671
лесных насаждений Торопецкого лесничества (лесопарка)
Тверской области (субъекта Российской Федерации)

Способ лесопатологического обследования: 1. Визуальный
2. Инструментальный

Место проведения

Участковое лесничество	Урочище (дача)	Квартал (кварталы)	Выдел (выделы)	Площадь, га
Торопецкое		19	2	10,0

Лесопатологическое обследование проведено на общей площади 10,0 га.

1. Визуальное лесопатологическое обследование.*

Наземное

Дистанционное

1.1. На площади 10 га фактическая таксационная характеристика лесного насаждения соответствует (не соответствует) таксационному описанию (нужное подчеркнуть).

Причины несоответствия _____

Список участков с выявленными несоответствиями приведен в приложении 1 к настоящему Акту.

1.2. Лесные насаждения с нарушенной и утраченной устойчивостью выявлены на площади 2,7 га:

Участковое лесничество	Урочище (дача)	Площадь, га		Причина ослабления (гибели)
		с нарушенной устойчивостью	с утраченной устойчивостью	
Торопецкое			2,7	466,358
	Итого		2,7	

Состояние обследованных лесных насаждений приведено в приложениях 1.1-1.4 к Акту в зависимости от метода проведения ЛПО.

1.3. В обследованных лесных участках прогнозируется:

Прогноз	Площадь, га
Ослабление лесных насаждений	
Усыхание лесных насаждений различной степени	
Развитие очагов вредных организмов	

1.4. Обнаружено загрязнение лесного участка отходами и выбросами:

Промышленными

Бытовыми

Вид загрязнения	Размеры загрязнения			Объем, кубм	Площадь загрязнения
	длина, м	ширина, м	высота, м		

ЗАКЛЮЧЕНИЕ

Оценка текущего санитарного и лесопатологического состояния лесных насаждений, назначенные профилактические мероприятия по защите лесов, агитационные мероприятия: В квартале № 19 выделе № 2 площадь 2,7 участкового лесничества Торопецкое наблюдается усыхание насаждения, необходимо проведение инструментального обследования

Исполнитель работ по проведению лесопатологического обследования:

ФИО инженер-лесопатолог Егоров В.Г.

Подпись _____

Дата обследования _____

15.06.2017

*Раздел включается в акт, в случае проведения лесопатологического обследования визуальным способом.

2. Инструментальное обследование лесного участка.*

2.1. Фактическая таксационная характеристика лесного насаждения соответствует
(не соответствует) (нужное подчеркнуть) таксационному описанию. Причины несоответствия:

Ведомость лесных участков с выявленными несоответствиями таксационным описаниям приведена в приложении 1 к Акту.

2.2. Состояние насаждений: с нарушенной устойчивостью
с утраченной устойчивостью

причины повреждения:
Губка корневая, Трутовик ложный осиновый

стволовыми вредителями:

Вид вредителя	Порода	Встречаемость (% заселенных деревьев)	Степень заселения (слабая, средняя, сильная)

Повреждено огнём:

Вид пожара	Порода	Состояние корневых лап		Состояние корневой шейки		Подсушивание луба	
		% поврежденных огнём корней	% деревьев с данным повреждением см	ожог корневой шейки по окружности (1/4; 2/4; 3/4; более 3/4)	% деревьев с данным повреждением см	по окружности (1/4; 2/4; 3/4; более 3/4)	% деревьев с данным повреждением см

Поражено болезнями:

Вид	Порода	Встречаемость (% заражённых деревьев)	Степень заражения (слабая, средняя, сильная)
Губка корневая	Ель	4	единичная
Трутовик ложный осиновый	Осина	2	единичная

2.3. Выборке подлежит 36,2 % от запаса 36,3 % деревьев,

в том числе:

ослабленных	_____ %,	(причины назначения)	_____ ;
сильно ослабленных	_____ %,	(причины назначения)	_____ ;
усыхающих	<u>27,6</u> %,	(причины назначения)	<u>466</u> <u>358</u> ;
свежего сухостоя	<u>3,0</u> %,		
свежего ветровала:	<u>3,8</u> %,		
свежего бурелома	_____ %,		
старого ветровала:	_____ %,		
старого бурелома	_____ %,		
старого сухостоя	<u>1,8</u> %,		
аварийных	_____ %.		

466 - Губка корневая

358 - Трутовик ложный осиновый

2.4. Полнота лесного насаждения после уборки деревьев, подлежащих рубке, составит 0,4
Критическая полнота для данной категории лесных насаждений составляет 0,5

Егозаев

ЗАКЛЮЧЕНИЕ

С целью предотвращения негативных процессов или снижения ущерба от их воздействия назначено:

Участковое лесничество	Урочище (дача)	Квартал	Выдел	Площадь выдела, га	Вид мероприятия	Площадь мероприятия, га	Порода	Запас на выдел, куб.м	Крайние сроки проведения
Торопецкое		19	2	10	ССР	2,7	Е,ОС,Б	733,72	2017

Ведомость перечета деревьев, назначенных в рубку, и лесного участка прилагаются (приложение 2 и 3 к Акту).

Меры по обеспечению возобновления:

Искусственное лесовосстановление

Мероприятия, необходимые для предупреждения повреждения или поражения смежных насаждений

Сведения для расчета степени повреждения:

год образования старого сухостоя Прошлые года ;
основная причина повреждения древесины 466 ;
дата проведения обследований 15.06.2017 ;

Исполнитель работ по проведению лесопатологического обследования:

ФИО Егоров В.Г. Подпись 
Должность инженер-лесопатолог
Организация ГБУ «ЛПЦ - Тверьлес»

* Раздел включается в акт в случае проведения лесопатологического обследования обследования инструментальным способом.

**Ведомость перечета деревьев назначенных в рубку
Временная пробная площадь**

Субъект РФ Тверская область
Лесничество (лесопарк) Торопецкое Уч.лесничество Торопецкое
Квартал 19 Выдел 2 Площадь, 2,7 га,
Номер очага вредных организмов _____ Размер пробной площади 2,7 га,
сплошной (подеревный) перечет

Таксационная характеристика:

тип леса ЕКИС состав 6Е2ОС2Б возраст 85 бонитет 1
полнота 0,7 запас на га 280 возобновление _____

Время и причина ослабления насаждения: _____ Прошлые года

Губка корневая, Трутовик ложный осиновый

Тип очага вредных организмов: _____ эпизодический, хронический (подчеркнуть)

Фаза развития очага: _____ начальная, нарастания численности, собственно вспышка, кризис
(подчеркнуть)

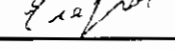
Состояние лесного насаждения, намечаемые мероприятия: _____ сильно ослабленное
_____ ССР

Средневзвешенная категория состояния насаждения составляет _____ 2,67

ССР - сплошная санитарная рубка

Исполнитель работ по проведению лесопатологического обследования:

Дата составления документа: 16.09.2017 Телефон 52-31-93

ФИО Егоров В.Г. Подпись 
Должность инженер-лесопатолог
Организация ГБУ «ЛПЦ - Тверьлес»

ВЕДОМОСТЬ ПЕРЕЧЕТА ДЕРЕВЬЕВ

Порода: Ель

Ступени толщины, см	Количество деревьев по категориям состояния, шт.																Всего деревьев по ступеням толщины		
	I	II	III	IV		V		VI			ветровал, бурелом			аварийные деревья			шт.	в том числе подлежат рубке, %	
				НЗ	З	НЗ	З	НЗ	З	О	НЗ	З	О	НЗ	З	О			
1	2	3	4	5	6	7	8	9	10	11	12	13	14	15	16	17	18	19	
8																		9	56
12	2	2		5														19	37
16	8	2	2	7														38	61
20	6	4	5	20				3										71	42
24	20	11	10	25				2		2				1				68	41
28	32	3	5	21		1		1			3			2				73	34
32	30	10	8	19				2			1	2		1				50	50
36	12	8	5	22						2				1				49	37
40	16	3	12	14		4												36	31
44	9	8	8	6		3					2							19	47
48	10			9															
52																			
56																			
60																			
Итого число стволов, шт.	145	51	55	148		8		13			12							432	
Итого, % от числа стволов	33,6	11,8	12,7	34,3		1,9		3,0			2,8							100	41,9
Итого запас, кбм	145	49	59	135		13		9			12							421	
Итого, % от запаса	19,8	6,7	8,0	18,3		1,8		1,2			1,6							57	22,9

Порода: Осина

Ступени толщины, см	Количество деревьев по категориям состояния, шт.																Всего деревьев по ступеням толщины		
	I	II	III	IV		V		VI			ветровал, бурелом			аварийные деревья			шт.	в том числе подлежат рубке, %	
				НЗ	З	НЗ	З	НЗ	З	О	НЗ	З	О	НЗ	З	О			
1	2	3	4	5	6	7	8	9	10	11	12	13	14	15	16	17	18	19	
8																			
12	4																	4	
16	8	3	1	4														16	25,0
20	7	3		5														15	33,3
24	6	6		11														23	47,8
28	6		7	9							1		1					24	45,8
32	7	9	9	6							2		1					34	26,5
36	4		6	1		2					3							16	37,5
40	3		5	3														11	27,3
44		2		5										1				8	75,0
48	2			6														8	75,0
52				4										1				5	100,0
56																			
Итого число стволов, шт.	47	23	28	54		2					10							164	
Итого, % от числа стволов	28,7	14,0	17,1	32,9		1,2					6,1							100	40,2
Итого запас, кбм	33	17	30	62		3					13							157	
Итого, % от запаса	4,5	2,3	4,0	8,5		0,4					1,8							22	10,6

Порода: Береза

Ступени толщины, см	Количество деревьев по категориям состояния, шт.																Всего деревьев по ступеням толщины		
	I	II	III	IV		V		VI			ветровал, бурелом			аварийные деревья			шт.	в том числе подлежат рубке, %	
				НЗ	З	НЗ	З	НЗ	З	О	НЗ	З	О	НЗ	З	О			
1	2	3	4	5	6	7	8	9	10	11	12	13	14	15	16	17	18	19	
8																			
12																			
16																			
20		8																8	
24	4	6	4															14	
28	5	5	4					5										19	26,3
32	2	8	8					5						1				24	25,0
36		8	3											1				12	8,3
40		13	5											1				19	5,3
44	5	8	3											2				18	11,1
48	6	5									2							13	15,4
52																			
56																			
60																			
Итого число стволов, шт.	22	61	27					10			7							127	
Итого, % от числа стволов	17,3	48,0	21,3					7,9			5,5							100	13,4
Итого запас, хбм	31	74	30					8			12							156	
Итого, % от запаса	4,3	10,1	4,0					1,1			1,7							21	2,8

Е. Л. Лавров

Итоговая		Количество деревьев по категориям состояния, шт.															Всего деревьев по ступеням	
Ступени толщины, см	I	II	III	IV		V		VI			ветровал, бурелом			аварийные деревья			шт.	в том числе подлежат рубке, %
				НЗ	З	НЗ	З	НЗ	З	О	НЗ	З	О	НЗ	З	О		
1	2	3	4	5	6	7	8	9	10	11	12	13	14	15	16	17	18	19
8																		
12	6	2		5													13	38
16	16	5	3	11													35	31
20	13	15	5	25				3									61	46
24	30	23	14	36				2		2			1				108	38
28	43	8	16	30		1		6			4		3				111	40
32	39	27	25	25				7		1	4		3				131	31
36	16	16	14	23		2				2	3		2				78	41
40	19	16	22	17		4							1				79	28
44	14	18	11	11		3					2		3				62	31
48	18	5		15							2						40	43
52				4										1			5	100
56																		
60																		
Итого число стволов, шт.	214	135	110	202		10		23			29						723	
Итого, % от числа стволов	29,6	18,7	15,2	27,9		1,4		3,2			4,0						100	36,5
Итого запас, кубм	209	140	118	197		16		17			38						734	
Итого, % от запаса	28,5	19,1	16,1	26,8		2,1		2,3			5,1						100	36,3

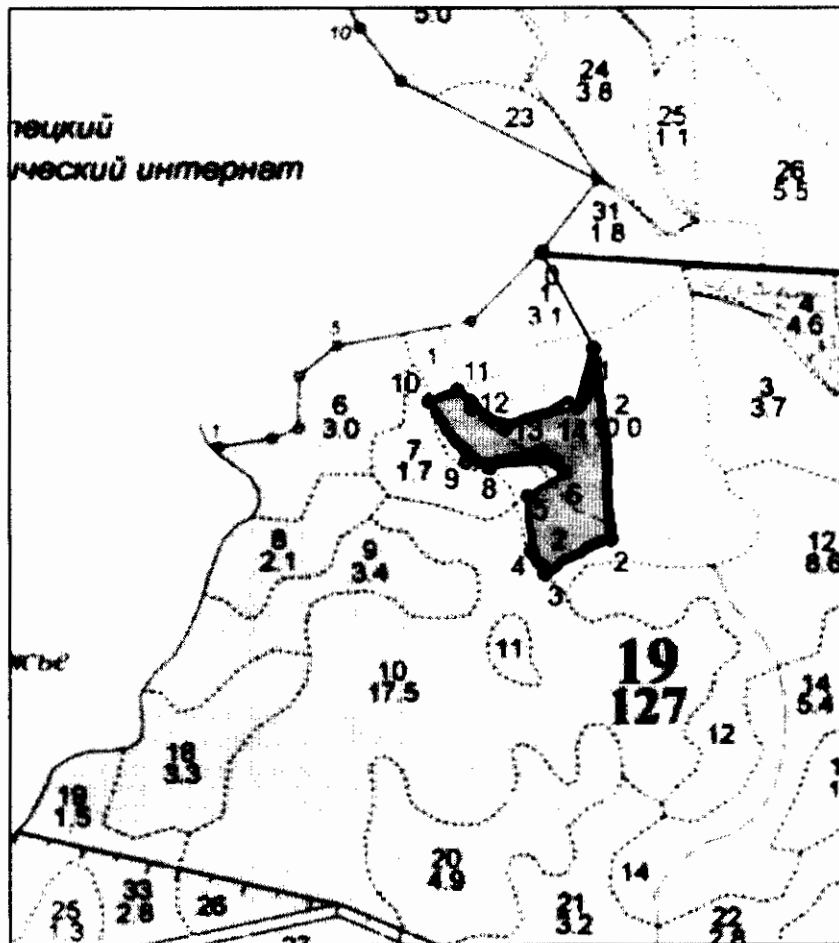
Примечание: НЗ - незаселенное, З - заселенное, О - отработанное вредителями.
Средняя по породе: Ель-2,71; Осина-2,76; Береза-2,44

Ель-2,71

Абрис участка

М 1:10000

Чертеж отвода делянки сплошная санитарная рубка Торопецкое уч-вое л-во
ур.Торопецкое Кв.19 дел.1 Площадь 2.7га выдел 2 на 2017 год
Магнитное склонение восточное 10градусов



0-1	N56°33'01,89"	E31°32'37,05"		ЮВ:39		145
1-2	N56°32'57,77"	E31°32'41,18"		ЮВ:15		256
2-3	N56°32'49,49"	E31°32'42,54"		ЮЗ:53		99
3-4	N56°32'48,06"	E31°32'37,36"		СЗ:41		35
4-5	N56°32'49,02"	E31°32'36,20"		СЗ:14		74
5-6	N56°32'51,42"	E31°32'35,92"		СВ:47		58

С. С. С.

6-7	N56°32'52,45"	E31°32'38,73"		СЗ:50		17
7-8	N56°32'52,90"	E31°32'38,15"		ЮЗ:76		88
8-9	N56°32'52,73"	E31°32'32,77"		СЗ:87		33
9-10	N56°32'53,00"	E31°32'30,49"		СЗ:42		94
10-11	N56°32'55,61"	E31°32'27,50"		СВ:58		41
11-12	N56°32'56,16"	E31°32'29,92"		ЮВ:58		31
12-13	N56°32'55,35"	E31°32'31,02"		ЮВ:69		52
13-14	N56°32'54,49"	E31°32'33,66"		СВ:64		100
14-1	N56°32'55,27"	E31°32'39,94"		СВ:5		82

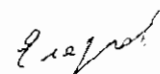
№ выдела	Ленты (круговой площадки) перече́та				
	№ ленты (площадки)	длина, м	ширина, м	радиус, м	площадь, га
2	сплошной перечет				2,7

Условные обозначения ————— граница участка

Исполнитель работ по проведению лесопатологического обследования:

Ф.И.О. Егоров В.Г.

Подпись



Дата составления документа 16.09.2017

Телефон 52-31-93