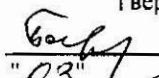


"УТВЕРЖДАЮ"
Министр лесного хозяйства
Тверской области
 Барышков В.В.
"03" / 11 / 2017 г.

Акт
лесопатологического обследования № 663
лесных насаждений Торопецкого лесничества (лесопарка)
Тверской области (субъекта Российской Федерации)

Способ лесопатологического обследования:

1. Визуальный
2. Инструментальный

Место проведения

Участковое лесничество	Урочище (дача)	Квартал (кварталы)	Выдел (выделы)	Площадь, га
Скворцовское		4	16	7,4

Лесопатологическое обследование проведено на общей площади 7,4 га.

1. Визуальное лесопатологическое обследование.*

Наземное

Дистанционное

1.1. На площади 7,4 га фактическая таксационная характеристика лесного насаждения соответствует (не соответствует) таксационному описанию (нужное подчеркнуть).

Причины несоответствия _____

Список участков с выявленными несоответствиями приведен в приложении I к настоящему Акту.

1.2. Лесные насаждения с нарушенной и утраченной устойчивостью выявлены на площади 2,7 га:

Участковое лесничество	Урочище (дача)	Площадь, га		Причина ослабления (гибели)
		с нарушенной устойчивостью	с утраченной устойчивостью	
Скворцовское			2,7	466
	Итого		2,7	

Состояние обследованных лесных насаждений приведено в приложениях 1.1-1.4 к Акту в зависимости от метода проведения ЛПО.

1.3. В обследованных лесных участках прогнозируется:

Прогноз	Площадь, га
Ослабление лесных насаждений	
Усыхание лесных насаждений различной степени	
Развитие очагов вредных организмов	

1.4. Обнаружено загрязнение лесного участка отходами и выбросами:

Промышленными

Бытовыми

Вид загрязнения	Размеры загрязнения			Объем, кубм	Площадь загрязнения
	длина, м	ширина, м	высота, м		

ЗАКЛЮЧЕНИЕ

Оценка текущего санитарного и лесопатологического состояния лесных насаждений, назначенные профилактические мероприятия по защите лесов, агитационные мероприятия:

В квартале № 4 выделе № 16 площадь 2,7 участковое лесничество Скворцовское
наблюдается усыхание насаждения, необходимо проведение инструментального
лесопатологического обследования, на оставшейся площади выдела 4,7 га мероприятия
не назначаются.

Исполнитель работ по проведению лесопатологического обследования:

ФИО инженер-лесопатолог Егоров В.Г.

Подпись _____

Дата обследования _____

15.06.2017

*Раздел включается в акт, в случае проведения лесопатологического обследования визуальным способом.

2. Инструментальное обследование лесного участка.*

2.1. Фактическая таксационная характеристика лесного насаждения соответствует
(не соответствует) (нужное подчеркнуть) таксационному описанию. Причины несоответствия:

Ведомость лесных участков с выявленными несоответствиями таксационным описаниям приведена в приложении 1 к Акту.

2.2. Состояние насаждений: с нарушенной устойчивостью
с утраченной устойчивостью

причины повреждения:

Губка корневая, Трутовик ложный осинный

стволовыми вредителями:

Вид вредителя	Порода	Встречаемость (% заселенных деревьев)	Степень заселения (слабая, средняя, сильная)

Повреждено огнём:

Вид пожара	Порода	Состояние корневых лап		Состояние корневой шейки		Подсушивание луба	
		% поврежденных огнём корней	% деревьев с данным повреждением см	ожог корневой шейки по окружности (1/4; 2/4; 3/4; более 3/4)	% деревьев с данным повреждением см	по окружности (1/4; 2/4; 3/4; более 3/4)	% деревьев с данным повреждением см

Поражено болезнями:

Вид	Порода	Встречаемость (% заражённых деревьев)	Степень заражения (слабая, средняя, сильная)
Губка корневая	Ель	6	Единичная
Трутовик ложный осинный	Осина	4	Единичная

2.3. Выборке подлежит 39,1 % от запаса 25,6 % деревьев,

в том числе:

ослабленных	_____ %	(причины назначения)	_____ ;
сильно ослабленных	_____ %	(причины назначения)	_____ ;
усыхающих	<u>30,5</u> %	(причины назначения)	<u>466</u> ;
свежего сухостоя	<u>3,6</u> %		
свежего ветровала:	<u>3,8</u> %		
свежего бурелома	_____ %		
старого ветровала:	_____ %		
старого бурелома	_____ %		
старого сухостоя	<u>1,2</u> %		
аварийных	_____ %		

466 - Губка корневая

2.4. Полнота лесного насаждения после уборки деревьев, подлежащих рубке, составит 0,4
Критическая полнота для данной категории лесных насаждений составляет 0,5

ЗАКЛЮЧЕНИЕ

С целью предотвращения негативных процессов или снижения ущерба от их воздействия назначено:

Участковое лесничество	Урочище (дача)	Квартал	Выдел	Площадь выдела, га	Вид мероприятия	Площадь мероприятия, га	Порода	Запас на выдел, куб.м	Крайние сроки проведения
Скворцовское	Скворцовское	4	16	7,4	ССР	2,7	Е,ОС	663	2017

Ведомость перечета деревьев, назначенных в рубку, и лесного участка прилагаются (приложение 2 и 3 к Акту).

Меры по обеспечению возобновления:

Искусственное лесовосстановление

Мероприятия, необходимые для предупреждения повреждения или поражения смежных насаждений

Сведения для расчета степени повреждения:

год образования старого сухостоя	<u>2016</u>
основная причина повреждения древесины	<u>466</u>
дата проведения обследований	<u>15.06.2017</u>

Исполнитель работ по проведению лесопатологического обследования:

ФИО	<u>Егоров В.Г.</u>
Должность	<u>инженер-лесопатолог</u>
Организация	<u>ГБУ «ЛПЦ - Тверьлес»</u>

Подпись 

* Раздел включается в акт в случае проведения лесопатологического обследования обследования инструментальным способом.

Ведомость перечета деревьев, назначенных в рубку

ВРЕМЕННАЯ ПРОБНАЯ ПЛОЩАДЬ № _____

Субъект РФ Тверская область

Лесничество (лесопарк) Торопецкое Учлесничество Скворцовское

Квартал 4 Выдел 16 Площадь, 2,7 га,

Номер очага вредных организмов _____ Размер пробной площади 2,7 га,
сплошной (подеревный) пересчет

Таксационная характеристика:

тип леса ЕКИС состав 8Е1ОС1Б возраст 100 бонитет 2

полнота 0,6 запас на га 260 возобновление _____

Время и причина ослабления насаждения: _____ 2016

Губка корневая

Тип очага вредных организмов: _____ эпизодический, хронический (подчеркнуть)

Фаза развития очага: _____ начальная, нарастания численности, собственно вспышка, кризис
(подчеркнуть)

Состояние лесного насаждения, намечаемые мероприятия: _____ сильно ослабленное

ССР

Средневзвешенная категория состояния насаждения составляет _____ 2,9

ССР - сплошная санитарная рубка

Исполнитель работ по проведению лесопатологического обследования:

Дата составления документа: 24.10.2017 Телефон 52-31-93

ФИО Егоров В.Г. Подпись _____

Должность инженер-лесопатолог

Организация ГБУ «ЛПЦ - Тверьлес»

ВЕДОМОСТЬ ПЕРЕЧЕТА ДЕРЕВЬЕВ

Порода: **Ель**

Степени толщины, см	Количество деревьев по категориям состояния, шт.																Всего деревьев по ступеням толщины		
	I	II	III	IV		V		VI			ветровал, бурелом			аварийные деревья			шт.	в том числе подлежат рубке, %	
				НЗ	З	НЗ	З	НЗ	З	О	НЗ	З	О	НЗ	З	О			
1	2	3	4	5	6	7	8	9	10	11	12	13	14	15	16	17	18	19	
8																			
12																			
16		12																12	
20	8	9	16			7		1										41	19,5
24	27	12	13			2		4										58	10,3
28	15	15	13	18		3		1			2							67	35,8
32	12	11	15	11		2		5			2							58	34,5
36	9	14	8	12		4					1							48	35,4
40	8	13	6	9		4					2							42	35,7
44		4	8	7		2					3							24	50,0
48		5	6	8							2							21	47,6
52				4														4	100,0
56				5														5	100,0
60				3														3	100,0
Итого число стволов, шт.	79	95	85	77		24		11			12							383	
Итого, % от числа стволов	10,6	12,7	11,4	10,3		3,2		1,5			1,6							51,3	16,6
Итого запас, кбм	65	96	90	135		24		8			20							439	
Итого, % от запаса	9,8	14,5	13,6	20,4		3,6		1,2			3,0							66,2	28,2

Порода: **Осина**

Степени толщины, см	Количество деревьев по категориям состояния, шт.																Всего деревьев по ступеням толщины		
	I	II	III	IV		V		VI			ветровал, бурелом			аварийные деревья			шт.	в том числе подлежат рубке, %	
				НЗ	З	НЗ	З	НЗ	З	О	НЗ	З	О	НЗ	З	О			
1	2	3	4	5	6	7	8	9	10	11	12	13	14	15	16	17	18	19	
8																			
12																			
16																			
20		2	3	4										1				10	50,0
24	2	5	2	9							1							19	52,6
28		3	9	12									1					25	52,0
32	5	2	3	11							1							22	54,5
36	3	5	8	7									1					24	33,3
40		2	2	8							1							13	69,2
44				9														9	100,0
48				1														1	100,0
52																			
56																			
Итого число стволов, шт.	10	19	27	61							6							123	
Итого, % от числа стволов	1,3	2,5	3,6	8,2							0,8							16,5	9,0
Итого запас, кбм	9,7	16,7	24,6	67,0							5,4							123,4	
Итого, % от запаса	1,5	2,5	3,7	10,1							0,8							18,6	10,9

Порода: **Береза**

Ступени толщины, см	Количество деревьев по категориям состояния, шт.																Всего деревьев по ступеням толщины	
	I	II	III	IV		V		VI			ветроват. бурелом			аварийные деревья			шт.	в том числе подлежат рубке, %
				НЗ	З	НЗ	З	НЗ	З	О	НЗ	З	О	НЗ	З	О		
1	2	3	4	5	6	7	8	9	10	11	12	13	14	15	16	17	18	19
8																		
12																		
16	12	13	25															50
20	44	21	17															82
24	12	36	13															61
28	8	11	5															24
32	12	5	6															23
36																		
40																		
44																		
48																		
52																		
56																		
60																		
Итого число стволов, шт.	88	86	66															240
Итого, % от числа стволов	11,8	11,5	8,8															32,2
Итого запас, кбм	38,1	37,8	24,9															100,8
Итого, % от запаса	5,7	5,7	3,7															15,2

Г. Яков

Итоговая

Ступени толщины, см	Количество деревьев по категориям состояния, шт.																Всего деревьев по ступеням	
	I	II	III	IV		V		VI			ветровал, бурелом			аварийные деревья			шт.	в том числе подлежат рубке, %
				НЗ	З	НЗ	З	НЗ	З	О	НЗ	З	О	НЗ	З	О		
1	2	3	4	5	6	7	8	9	10	11	12	13	14	15	16	17	18	19
8																		
12																		
16	12	25	25														62	
20	52	32	36	4		7		1					1				133	9,8
24	41	53	28	9		2		4			1						138	11,6
28	23	29	27	30		3		1			2		1				116	31,9
32	29	18	24	22		2		5			3						103	31,1
36	12	19	16	19		4					1		1				72	34,7
40	8	15	8	17		4					3						55	43,6
44		4	8	16		2					3						33	63,6
48		5	6	9							2						22	50,0
52				4													4	100,0
56				5													5	100,0
60				3													3	100,0
Итого число стволов, шт.	177	200	178	138		24		11			18						746	191
Итого, % от числа стволов	23,7	26,8	23,9	18,5		3,2		1,5			2,4						100	25,6
Итого запас, кбм	113,1	150,7	139,8	202,2		24,1		8,2			25,3						663,4	259,7
Итого, % от запаса	17,1	22,7	21,1	30,5		3,6		1,2			3,8						100	39,1

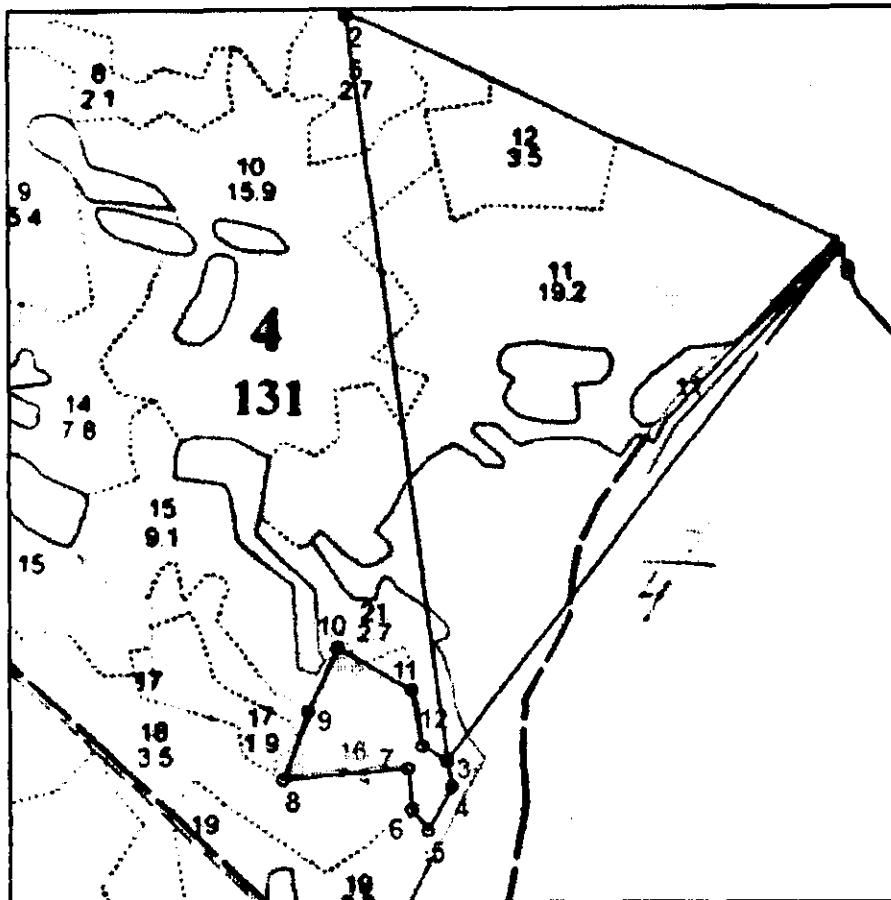
Примечание: НЗ - незаселенное, З - заселенное, О - обработанное вредителями.
Средняя по породе: Ель-3; Осина-3,3; Береза-1,9

Г. Л. Волков

Абрис участка

М 1:10000

Чертеж отвода делянки сплошная санитарная рубка Скворцовское уч-вое л-во
Кв.4 дел.1 Площадь 2,7га выд 16 на 2017год
Магнитное склонение 10градусов



0-3	N56°37'06,57"	E31°14'00,18"		Ю3:28		895
2-3	N56°37'17,05"	E31°13'20,86"		ЮВ:18		1048
3-4	N56°36'42,78"	E31°13'29,51"		ЮВ:20		38
4-5	N56°36'41,49"	E31°13'30,05"		Ю3:20		68
5-6	N56°36'39,56"	E31°13'28,22"		С3:49		37
6-7	N56°36'40,49"	E31°13'26,88"		С3:15		56

Handwritten signature

7-8	N56°36'42,29"	E31°13'26,61"		ЮЗ:75		175
8-9	N56°36'41,80"	E31°13'16,26"		СВ:10		100
9-10	N56°36'44,87"	E31°13'18,27"		СВ:15		100
10-11	N56°36'47,76"	E31°13'20,74"		ЮВ:70		120
11-12	N56°36'45,87"	E31°13'26,57"		ЮВ:20		80
12-3	N56°36'43,37"	E31°13'27,25"		ЮВ:72		40

№ выдела	Ленты (круговой площадки) перечета				
	№ ленты (площадки)	длина, м	ширина, м	радиус, м	площадь, га
16	Сплошной пересчет				2,7

Условные обозначения — граница участка

Исполнитель работ по проведению лесопатологического обследования:

Ф.И.О. Егоров В.Г.

Подпись

Егоров В.Г.

Дата составления документа 24.10.2017

Телефон 52-31-93