

"УТВЕРЖДАЮ"
Министр лесного хозяйства
Тверской области
Барышков В.В.
Барышков В.В.
"03" / 11 / 2017 г.

Акт
лесопатологического обследования № 662
лесных насаждений Тверского лесничества (лесопарка)
Тверской области (субъекта Российской Федерации)

Способ лесопатологического обследования:

1. Визуальный
2. Инструментальный

Место проведения

Участковое лесничество	Урочище (дача)	Квартал (кварталы)	Выдел (выделы)	Площадь, га
Савватьевское		20	12	4,3
Савватьевское		20	21	4,8

Лесопатологическое обследование проведено на общей площади 9,1 га.

1. Визуальное лесопатологическое обследование.*

Наземное

Дистанционное

1.1. На площади 4,3 га фактическая таксационная характеристика лесного насаждения соответствует (не соответствует) таксационному описанию (нужное подчеркнуть).

Причины несоответствия _____

Список участков с выявленными несоответствиями приведен в приложении 1 к настоящему Акту.

1.2. Лесные насаждения с нарушенной и утраченной устойчивостью выявлены на площади 4,3 га:

Участковое лесничество	Урочище (дача)	Площадь, га		Причина ослабления (гибели)
		с нарушенной устойчивостью	с утраченной устойчивостью	
Савватьевское			4,3	466
	Итого		4,3	

Состояние обследованных лесных насаждений приведено в приложениях 1.1-1.4 к Акту в зависимости от метода проведения ЛПО.

1.3. В обследованных лесных участках прогнозируется:

Прогноз	Площадь, га
Ослабление лесных насаждений	
Усыхание лесных насаждений различной степени	
Развитие очагов вредных организмов	

1.4. Обнаружено загрязнение лесного участка отходами и выбросами:

Промышленными

Бытовыми

Вид загрязнения	Размеры загрязнения			Объем, кубм	Площадь загрязнения
	длина, м	ширина, м	высота, м		

ЗАКЛЮЧЕНИЕ

Оценка текущего санитарного и лесопатологического состояния лесных насаждений, назначенные профилактические мероприятия по защите лесов, агитационные мероприятия:

В квартале № 20 выделе № 12 площадь 4,3 участковое лесничество Савватьевское

наблюдается усыхание насаждения, необходимо проведение инструментального лесопатологического обследования

Исполнитель работ по проведению лесопатологического обследования:

ФИО Инженер-лесопатолог Егоров В.Г.

Подпись _____

Дата обследования _____

31.08.2017

*Раздел включается в акт, в случае проведения лесопатологического обследования визуальным способом.

2. Инструментальное обследование лесного участка.*

2.1. Фактическая таксационная характеристика лесного насаждения соответствует
(не соответствует) (нужное подчеркнуть) таксационному описанию. Причны несоответствия:

Ведомость лесных участков с выявленными несоответствиями таксационным описаниям приведена в приложении 1 к Акту.

2.2. Состояние насаждений: с нарушенной устойчивостью
с утраченной устойчивостью

причины повреждения:
Губка корневая

стволовыми вредителями:

Вид вредителя	Порода	Встречаемость (% заселенных деревьев)	Степень заселения (слабая, средняя, сильная)

Повреждено огнём:

Вид пожара	Порода	Состояние корневых лап		Состояние корневой шейки		Подсушивание луба	
		% поврежденных огнём корней	% деревьев с данным повреждением	ожог корневой шейки по окружности (1/4; 2/4; 3/4; более 3/4)	% деревьев с данным повреждением	по окружности (1/4; 2/4; 3/4; более 3/4)	% деревьев с данным повреждением

Поражено болезнями:

Вид	Порода	Встречаемость (% зараженных деревьев)	Степень заражения (слабая, средняя, сильная)
Губка корневая	Ель	4	единичная
Трутовик ложный осиновый	Осина	6	единичная

2.3. Выборке подлежит 70,0 % от запаса 46,6 % деревьев,


в том числе:

ослабленных	_____ %,	(причины назначения)	_____ ;
сильно ослабленных	_____ %,	(причины назначения)	_____ ;
усыхающих	<u>27,3</u> %,	(причины назначения)	<u>466 358</u> ;
свежего сухостоя	<u>20,7</u> %,		
свежего ветровала:	<u>16,5</u> %,		
свежего бурелома	_____ %,		
старого ветровала:	_____ %,		
старого бурелома	_____ %,		
старого сухостоя	<u>5,5</u> %,		
аварийных	_____ %.		

466 - Губка корневая

358 - Трутовик ложный осиновый

2.4. Полнота лесного насаждения после уборки деревьев, подлежащих рубке, составит
Критическая полнота для данной категории лесных насаждений составляет


0,2
0,3

ЗАКЛЮЧЕНИЕ

С целью предотвращения негативных процессов или снижения ущерба от их воздействия назначено:

Участковое лесничество	Урочище (дача)	Квартал	Выдел	Площадь выдела, га	Вид мероприятия	Площадь мероприятия, га	Порода	Запас на выдел, куб.м	Крайние сроки проведения
Савватьевское		20	12	4,3	ССР	4,3	Е,С,Б,О С	1505	2017

Ведомость перечета деревьев, назначенных в рубку, и лесного участка прилагаются (приложение 2 и 3 к Акту).

Меры по обеспечению возобновления:

Искусственное лесовосстановление

Мероприятия, необходимые для предупреждения повреждения или поражения смежных насаждений

Сведения для расчета степени повреждения:

год образования старого сухостоя

Прошлые года :

основная причина повреждения древесны

466 :

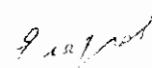
дата проведения обследований

31.08.2017 :

Исполнитель работ по проведению лесопатологического обследования:

ФИО Егоров В.Г.

Подпись



Должность инженер-лесопатолог

Организация ГБУ «ЛПЦ - Тверьлес»

* Раздел включается в акт в случае проведения лесопатологического обследования обследования инструментальным способом.

Результаты проведения лесопатологического обследования лесных насаждений за

31.08.2017 г.

Субъект Российской Федерации
Участковое лесничество

Тверская область
Савватьевское

Лесничество (лесопарк)
Урочища (лесная дача)

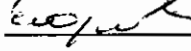
Тверское

1	2	3	4	5	6	7	Таксационная характеристика									17	Распределение запаса насаждения по категориям состояния деревьев, %											29	30	31	Назначенные мероприятия																				
							8	9	10	11	12	13	14	15	16		18	19	20	21	22	23	24	25	26	27	28				32	33	34																		
20	12	4,3	Защитные леса лес, в т.ч. в источн. сан. охр. источн. защитный	1	4,3	5Е	110	26	26	ЕЧЕР	0,7	1	350	95	5,3	3,0	13,4	17,2	5,5	6,8									502	24,4	466	42,9	ССР	4,3																	
							1С							34	2,8		4,4	3,5										154	9,8			7,9																			
							3Б							80	10,1	8,7					9,7							801	5,3			9,7																			
							1ОС							16			9,5											160	7,1	358		9,5																			
Итого																	225	10,1	16,9	3,0	27,3	20,7	5,5	16,5																											

Показатели, не соответствующие таксационному описанию отмечаются ***.

Исполнитель работ по проведению лесопатологического обследования:

ФИО Егоров В.Г.
Должность инженер-лесопатолог
Организация ГБУ «ЛПЦ - Тверьлес»
Дата составления документа 23.10.2017

Подпись 
Телефон 52-31-93

466 - Губка корневая
502 - Деформация хвои, листья (патологически) (25-50%)
154 - Сухобочины, подсушины
801 - Наличие плодовых тел на стволе
358 - Трутовик ложный основной

Ведомость перечета деревьев, назначенных в рубку

ВРЕМЕННАЯ ПРОБНАЯ ПЛОЩАДЬ № _____

Субъект РФ Тверская область
 Лесничество (лесопарк) Тверское Уч.лесничество Савватьевское
 Квартал 20 Выдел 12 Площадь, 4,3 га,
 Номер очага вредных организмов _____ Размер пробной площади 0,5 га,
 ленточный перечет

Таксационная характеристика:

тип леса ЕЧЕР состав 5Е1СЗБ1ОС возраст 110 бонитет 1
 полнота 0,7 запас на га 350 возобновление _____

Время и причина ослабления насаждения: _____ Прошлые года

Губка корневая

Тип очага вредных организмов: _____ эпизодический, хронический (подчеркнуть)

Фаза развития очага: _____ начальная, нарастания численности, собственно вспышка, кризис
 (подчеркнуть)

Состояние лесного насаждения, намечаемые мероприятия: _____ усыхающее

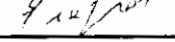
ССР

Средневзвешенная категория состояния насаждения составляет _____ 3,7

ССР - сплошная санитарная рубка

Исполнитель работ по проведению лесопатологического обследования:

Дата составления документа: 23.10.2017 Телефон 52-31-93

ФИО Егоров В.Г. Подпись 
 Должность инженер-лесопатолог
 Организация ГБУ «ЛПЦ - Тверьлес»

ВЕДОМОСТЬ ПЕРЕЧЕТА ДЕРЕВЬЕВ

Порода: Ель

Ступени толщины, см	Количество деревьев по категориям состояния, шт.																Всего деревьев по ступеням толщины					
	I			II		III		IV		V		VI			ветровал, бурелом			аварийные деревья			шт.	в том числе подлежат рубке, %
				НЗ	З	НЗ	З	НЗ	З	НЗ	З	О	НЗ	З	О	НЗ	З	О				
1	2	3	4	5	6	7	8	9	10	11	12	13	14	15	16	17	18	19				
8																						
12		6	3															9				
16		1	1															2				
20			5															5				
24		8	8	1														17				
28		8		1		3		3			2							17				
32				1		2		2			3							8				
36				2		2		2			4							10				
40				1		8		1			2							12				
44				3		6		1										10				
48				5														5				
52																						
56																						
60																						
Итого число стволов, шт.		23	17	14		21		9			11							95				
Итого, % от числа стволов		10,2	7,6	6,2		9,3		4,0			4,9							42,2				
Итого запас, кубм		10	6	24		31		10			12							93				
Итого, % от запаса		5,3	3,0	13,4		17,2		5,5			6,8							51,2				

Порода: Сосна

Ступени толщины, см	Количество деревьев по категориям состояния, шт.																Всего деревьев по ступеням толщины					
	I			II		III		IV		V		VI			ветровал, бурелом			аварийные деревья			шт.	в том числе подлежат рубке, %
				НЗ	З	НЗ	З	НЗ	З	НЗ	З	О	НЗ	З	О	НЗ	З	О				
1	2	3	4	5	6	7	8	9	10	11	12	13	14	15	16	17	18	19				
8																						
12																						
16						3												3				
20						2												10				
24		8		1		1		1										3				
28		1		1		4		3										9				
32		2		4		3												9				
36		1		4		3												8				
40				1														1				
44																						
48																						
52																						
56																						
Итого число стволов, шт.		12		10		12												34				
Итого, % от числа стволов		5,3		4,4		5,4												15,2				
Итого запас, кубм		5,1		8,0		6,3												19,4				
Итого, % от запаса		2,8		4,4		3,5												10,7				

Р. К. К.

Порода: **Береза**

Ступени толщины, см	Количество деревьев по категориям состояния, шт.																Всего деревьев по ступеням толщины	
	I	II	III	IV		V		VI			ветровал, бурелом			аварийные деревья			шт.	в том числе подлежат рубке, %
				НЗ	З	НЗ	З	НЗ	З	О	НЗ	З	О	НЗ	З	О		
	2	3	4	5	6	7	8	9	10	11	12	13	14	15	16	17	18	19
1																		
8																		
12																		
16	7	11															18	
20	12	5															17	
24	9	2															11	
28	5	3															8	
32	3	1															4	
36		3										3					6	50,0
40	3	4										4					11	36,4
44												5					5	100,0
48																		
52																		
56																		
60																		
Итого число стволов, шт.	39	29										12					80	
Итого, % от числа стволов	17,3	12,9										5,3					35,6	5,3
Итого запас, кубм	18,4	15,8										17,6					51,9	
Итого, % от запаса	10,1	8,7										9,7					28,6	9,7

Порода: **Осина**

Ступени толщины, см	Количество деревьев по категориям состояния, шт.																Всего деревьев по ступеням толщины	
	I	II	III	IV		V		VI			ветровал, бурелом			аварийные деревья			шт.	в том числе подлежат рубке, %
				НЗ	З	НЗ	З	НЗ	З	О	НЗ	З	О	НЗ	З	О		
	2	3	4	5	6	7	8	9	10	11	12	13	14	15	16	17	18	19
1																		
8																		
12																		
16																		
20																		
24																		
28				3													3	100,0
32				7													7	100,0
36				3													3	100,0
40				1													1	100,0
44																		
48				2													2	100,0
52																		
56																		
60																		
Итого число стволов, шт.				16													16	
Итого, % от числа стволов				7,1													7,1	7,1
Итого запас, кубм				17,2													17,2	
Итого, % от запаса				9,5													9,5	9,5

Итоговая

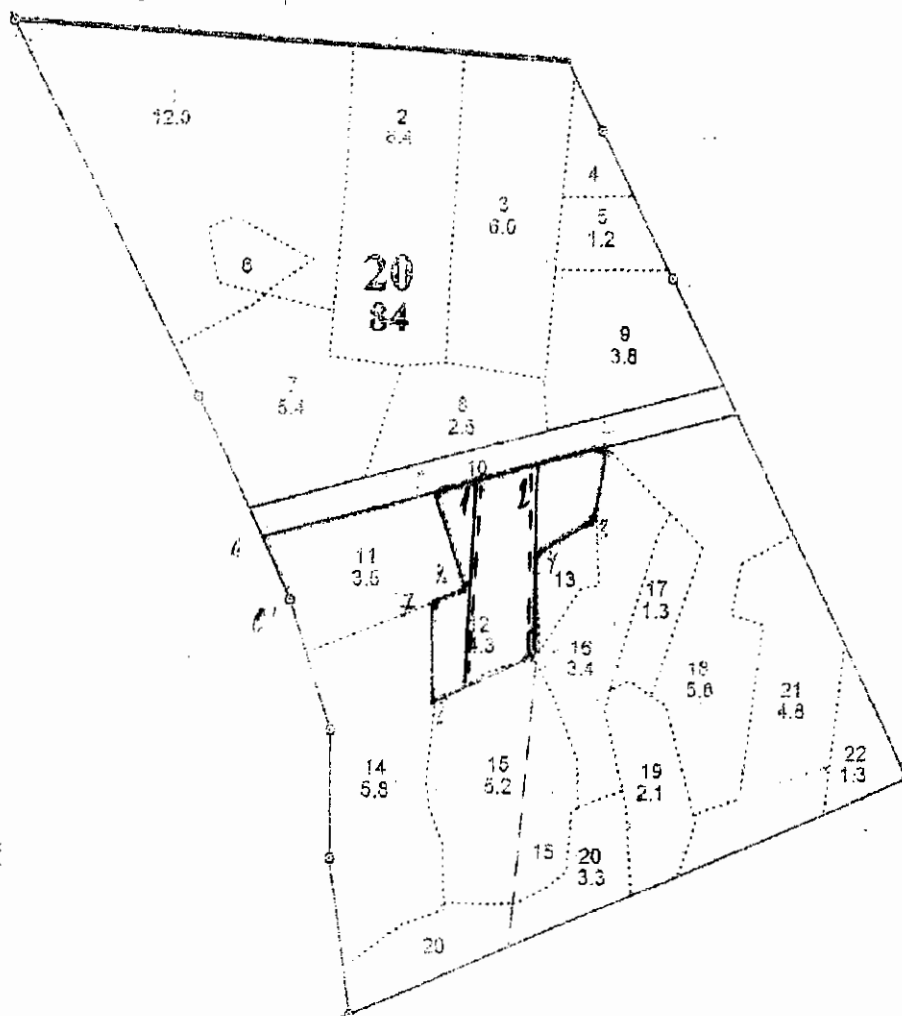
Ступени толщины, см	Количество деревьев по категориям состояния, шт.																Всего деревьев по ступеням		
	I	II	III	IV		V		VI			ветровал, бурелом			аварийные деревья			шт.	в том числе подлежат рубке, %	
				НЗ	З	НЗ	З	НЗ	З	О	НЗ	З	О	НЗ	З	О			
1	2	3	4	5	6	7	8	9	10	11	12	13	14	15	16	17	18	19	
8																			
12		6	3															9	
16	7	12	1			3												23	13,0
20	12	13	5			2												32	6,3
24	9	11	8	2		1												31	9,7
28	5	13		8		6		3			2							37	51,4
32	3	2		12		5		2			3							27	81,5
36		3		6		2		2			7							20	85,0
40	3	4		2		8		1			6							24	70,8
44				3		6		1			5							15	100,0
48				7														7	100,0
52																			
56																			
60																			
Итого число стволов, шт.	39	64	17	40		33		9			23							225	105
Итого, % от числа стволов	17,3	28,4	7,6	17,8		14,6		4,0			10,2							100	46,6
Итого запас, кубм	18,4	30,6	5,5	49,4		37,5		10,0			30,0							181,5	126,9
Итого, % от запаса	10,1	16,9	3,0	27,3		20,7		5,5			16,5							100	70,0

Примечание: НЗ - незаселенное, З - заселенное, О - отработанное вредителями.
Средняя по породе: Ель-4,3; Сосна-3,8; Береза-2,7; Осина-4

Абрис участка

отведенного под сплошную санитарную рубку в квартале 20 выдел 12 площадь 4,3га
Савватьевского участкового лесничества (по л/у Савватьевское лесничество)
Тверского лесничества Тверской области

М 1:10000



№ выдела	Ленты (круговой площадки) перечета				
	№ ленты (площадки)	длина, м	ширина, м	радиус, м	площадь, га
12	1	250	10		0,25
	2	250	10		0,25

Номера точек	Координаты	Румбы линий	Длина, м	Номера точек	Координаты	Румбы линий	Длина, м
1	N56°51'12.74" E36°23'51.82"	СВ:75°	235	8	N56°51'08.65" E36°23'54.29"	СЗ:21°	130
2	N56°51'14.37" E36°24'06.11"	ЮЗ:10°	90				
3	N56°51'11.35" E36°24'05.02"	ЮЗ:62°	95				
4	N56°51'10.04" E36°24'00.00"	ЮВ:2°	130				
5	N56°51'05.95" E36°24'00.00"	ЮЗ:64°	150				
6	N56°51'03.71" E36°23'51.20"	СЗ:2°	135				
7	N56°51'08.11" E36°23'51.35"	СВ:70°	50				

Условные обозначения: — граница участка

== пробная площадь

Исполнитель работ по проведению лесопатологического обследования:

Ф.И.О. Егоров В.Г.

Подпись

Дата составления документа

23.10.2017

Телефон

52-31-93

1. Визуальное лесопатологическое обследование.*

Наземное Дистанционное

1.1. На площади 4,8 га фактическая таксационная характеристика лесного насаждения соответствует (не соответствует) таксационному описанию (нужное подчеркнуть).

Причины несоответствия _____

Список участков с выявленными несоответствиями приведен в приложении 1 к настоящему Акту.

1.2. Лесные насаждения с нарушенной и утраченной устойчивостью выявлены на площади 4,8 га:

Участковое лесничество	Урочище (дача)	Площадь, га		Причина ослабления (гибели)
		с нарушенной устойчивостью	с утраченной устойчивостью	
Савватьевское			4,8	466
	Итого		4,8	

Состояние обследованных лесных насаждений приведено в приложениях 1.1-1.4 к Акту в зависимости от метода проведения ЛПО.

1.3. В обследованных лесных участках прогнозируется:

Прогноз	Площадь, га
Ослабление лесных насаждений	
Усыхание лесных насаждений различной степени	
Развитие очагов вредных организмов	

1.4. Обнаружено загрязнение лесного участка отходами и выбросами:

Промышленными Бытовыми

Вид загрязнения	Размеры загрязнения			Объем, кубм	Площадь загрязнения
	длина, м	ширина, м	высота, м		

ЗАКЛЮЧЕНИЕ

Оценка текущего санитарного и лесопатологического состояния лесных насаждений, назначенные профилактические мероприятия по защите лесов, агитационные мероприятия:

В квартале № 20 выделе № 21 площадь 4,8 участковое лесничество Савватьевское наблюдается усыхание насаждения, необходимо проведение инструментального лесопатологического обследования

Исполнитель работ по проведению лесопатологического обследования:

ФИО Инженер-лесопатолог Егоров В.Г.

Подпись _____

Дата обследования _____

31,07,2017

*Раздел включается в акт, в случае проведения лесопатологического обследования визуальным способом.

2. Инструментальное обследование лесного участка.*

2.1. Фактическая таксационная характеристика лесного насаждения соответствует
(не соответствует) (нужное подчеркнуть) таксационному описанию. Причины несоответствия:

Ведомость лесных участков с выявленными несоответствиями таксационным описаниям приведена в приложении 1 к Акту.

2.2. Состояние насаждений: с нарушенной устойчивостью
с утраченной устойчивостью

причины повреждения:
Губка корневая, Рак смоляной

стволовыми вредителями:

Вид вредителя	Порода	Встречаемость (% заселенных деревьев)	Степень заселения (слабая, средняя, сильная)

Повреждено огнём:

Вид пожара	Порода	Состояние корневых лап		Состояние корневой шейки		Подсушивание луба	
		% поврежденных огнём корней	% деревьев с данным повреждением	ожог корневой шейки по окружности (1/4; 2/4; 3/4; более 3/4)	% деревьев с данным повреждением	по окружности (1/4; 2/4; 3/4; более 3/4)	% деревьев с данным повреждением

Поражено болезнями:

Вид	Порода	Встречаемость (% заражённых деревьев)	Степень заражения (слабая, средняя, сильная)
Губка корневая	Ель	3	единичная
Трутовик ложный осиновый	Осина	5	единичная

2.3. Выборке подлежит 65,2 % от запаса 42,8 % деревьев,


в том числе:

ослабленных	_____ %,	(причины назначения)	_____ ;
сильно ослабленных	_____ %,	(причины назначения)	_____ ;
усыхающих	<u>38,0</u> %,	(причины назначения)	<u>466</u> <u>358</u> ;
свежего сухостоя	<u>11,7</u> %,		
свежего ветровала:	<u>8,6</u> %,		
свежего бурелома	_____ %,		
старого ветровала:	_____ %,		
старого бурелома	_____ %,		
старого сухостоя	<u>6,9</u> %,		
аварийных	_____ %.		

466 - Губка корневая

358 - Трутовик ложный осиновый

2.4. Полнота лесного насаждения после уборки деревьев, подлежащих рубке, составит
Критическая полнота для данной категории лесных насаждений составляет


0,2
0,5

ЗАКЛЮЧЕНИЕ

С целью предотвращения негативных процессов или снижения ущерба от их воздействия назначено:

Участковое лесничество	Урочище (дача)	Квартал	Выдел	Площадь выдела, га	Вид мероприятия	Площадь мероприятия, га	Порода	Запас на выдел, куб.м	Крайние сроки проведения
Савватьевское		20	21	4,8	ССР	4,8	Е,С,ОС	1536	2017

Ведомость перчета деревьев, назначенных в рубку, н лесного участка прилагаются (приложение 2 н 3 к Акту).

Меры по обеспечению возобновления:

Искусственное лесовосстановление

Мероприятия, необходимые для предупреждения повреждения или поражения смежных насаждений

Сведения для расчета степени повреждения:

год образования старого сухостоя	<u>Прошлые года</u> :
основная причина повреждения древесины	<u>466</u> :
дата проведения обследований	<u>31,07,2017</u> :

Исполнитель работ по проведению лесопатологического обследования:

ФИО	<u>Егоров В.Г.</u>
Должность	<u>инженер-лесопатолог</u>
Организация	<u>ГБУ «ЛПЦ - Тверьлес»</u>

Подпись 

* Раздел включается в акт в случае проведения лесопатологического обследования обследования инструментальным способом.

Ведомость перечета деревьев, назначенных в рубку

ВРЕМЕННАЯ ПРОБНАЯ ПЛОЩАДЬ № _____

Субъект РФ Тверская область

Лесничество (лесопарк) Тверское Уч.лесничество Савватьевское

Квартал 20 Выдел 21 Площадь, 4,8 га,

Номер очага вредных организмов _____ Размер пробной площади 0,5 га,
ленточный пересчет

Таксационная характеристика:

тип леса ЕЧЕР состав 5Е1С2Б2ОС возраст 90 бонитет 1

полнота 0,7 запас на га 320 возобновление _____

Время и причина ослабления насаждения: _____ Прошлые года

Губка корневая

Тип очага вредных организмов: _____ эпизодический, хронический (подчеркнуть)

Фаза развития очага: _____ начальная, нарастания численности, собственно вспышка, кризис
(подчеркнуть)

Состояние лесного насаждения, намечаемые мероприятия: _____ усыхающее
_____ ССР

Средневзвешенная категория состояния насаждения составляет _____ 3,7

ССР - сплошная санитарная рубка

Исполнитель работ по проведению лесопатологического обследования:

Дата составления документа: 23.10.2017 Телефон 52-31-93

ФИО Егоров В.Г. Подпись _____

Должность инженер-лесопатолог

Организация ГБУ «ЛПЦ - Тверьлес»

ВЕДОМОСТЬ ПЕРЕЧЕТА ДЕРЕВЬЕВ

Порода: Ель

Ступени толщины, см	Количество деревьев по категориям состояния, шт.																Всего деревьев по ступеням толщины					
	I			II		III		IV		V		VI			ветровал, бурелом			аварийные деревья			шт.	в том числе подлежат рубке, %
				НЗ	З	НЗ	З	НЗ	З	НЗ	З	О	НЗ	З	О	НЗ	З	О				
1	2	3	4	5	6	7	8	9	10	11	12	13	14	15	16	17	18	19				
8																						
12		6	3															9				
16		1	1															2				
20			5															5				
24		8	8	1														17				
28		1		1		3		3			2							10				
32				1		2		2			3							8				
36				2				2			4							8				
40				1		1		1			2							5				
44				3		5		1										9				
48				5														5				
52																						
56																						
60																						
Итого число стволов, шт.		16	17	14		11		9			11							78				
Итого, % от числа стволов		8,6	9,1	7,5		5,9		4,8			5,9							41,7				
Итого запас, кбм		5	6	26		17		11			13							78				
Итого, % от запаса		3,5	3,9	16,7		10,7		6,9			8,6							50,1				

Порода: Сосна

Ступени толщины, см	Количество деревьев по категориям состояния, шт.																Всего деревьев по ступеням толщины					
	I			II		III		IV		V		VI			ветровал, бурелом			аварийные деревья			шт.	в том числе подлежат рубке, %
				НЗ	З	НЗ	З	НЗ	З	НЗ	З	О	НЗ	З	О	НЗ	З	О				
1	2	3	4	5	6	7	8	9	10	11	12	13	14	15	16	17	18	19				
8																						
12																						
16						3												3				
20		8	3			2												13				
24		1	3	1		1												6				
28		2		4														6				
32		1		4														5				
36				1														1				
40																						
44																						
48																						
52																						
56																						
Итого число стволов, шт.		12	6	10		6												34				
Итого, % от числа стволов		6,4	3,2	5,3		3,3												18,3				
Итого запас, кбм		5,1	2,3	8,0		1,6												17,0				
Итого, % от запаса		3,3	1,5	5,1		1,0												10,9				

9.12.2002

Порода: Береза

Ступени толщины, см	Количество деревьев по категориям состояния, шт.																Всего деревьев по ступеням толщины	
	I	II	III	IV		V		VI			ветровал, бурелом			аварийные деревья			шт.	в том числе подлежат рубке, %
				НЗ	З	НЗ	З	НЗ	З	О	НЗ	З	О	НЗ	З	О		
1	2	3	4	5	6	7	8	9	10	11	12	13	14	15	16	17	18	19
8																		
12																		
16																		
20	12																	12
24	9	2																11
28	5	3	3															11
32	3	7	4															14
36		3	5															8
40																		
44																		
48																		
52																		
56																		
60																		
Итого число стволов, шт.	29	15	12															56
Итого, % от числа стволов	15,5	8,0	6,4															29,9
Итого запас, кубм	13,0	11,9	10,7															35,6
Итого, % от запаса	8,3	7,6	6,9															22,8

Порода: Осина

Ступени толщины, см	Количество деревьев по категориям состояния, шт.																Всего деревьев по ступеням толщины	
	I	II	III	IV		V		VI			ветровал, бурелом			аварийные деревья			шт.	в том числе подлежат рубке, %
				НЗ	З	НЗ	З	НЗ	З	О	НЗ	З	О	НЗ	З	О		
1	2	3	4	5	6	7	8	9	10	11	12	13	14	15	16	17	18	19
8																		
12																		
16																		
20																		
24																		
28				3														3
32				7														7
36				3														3
40				1														1
44				3														3
48				2														2
52																		
56																		
60																		
Итого число стволов, шт.				19														19
Итого, % от числа стволов				10,2														10,2
Итого запас, кубм				25,4														25,4
Итого, % от запаса				16,2														16,2

Евгений

Итоговая

Степени толщины, см	Количество деревьев по категориям состояния, шт.																Всего деревьев по ступеням		
	I	II	III	IV		V		VI			ветровал, бурелом			аварийные деревья			шт.	в том числе подлежат рубке, %	
				НЗ	З	НЗ	З	НЗ	З	О	НЗ	З	О	НЗ	З	О			
1	2	3	4	5	6	7	8	9	10	11	12	13	14	15	16	17	18	19	
8																			
12		6	3															9	
16		1	1			3												5	60,0
20	12	8	8			2												30	6,7
24	9	11	11	2		1												34	8,8
28	5	6	3	8		3		3			2							30	53,3
32	3	8	4	12		2		2			3							34	55,9
36		3	5	6				2			4							20	60,0
40				2		1		1			2							6	100,0
44				6		5		1										12	100,0
48				7														7	100,0
52																			
56																			
60																			
Итого число стволов, шт.	29	43	35	43		17		9			11							187	80
Итого, % от числа стволов	15,5	23,0	18,7	23,0		9,1		4,8			5,9							100	42,8
Итого запас, кубм	13,0	22,4	19,1	59,4		18,3		10,8			13,4							156,3	101,9
Итого, % от запаса	8,3	14,3	12,2	38,0		11,7		6,9			8,6							100	65,2

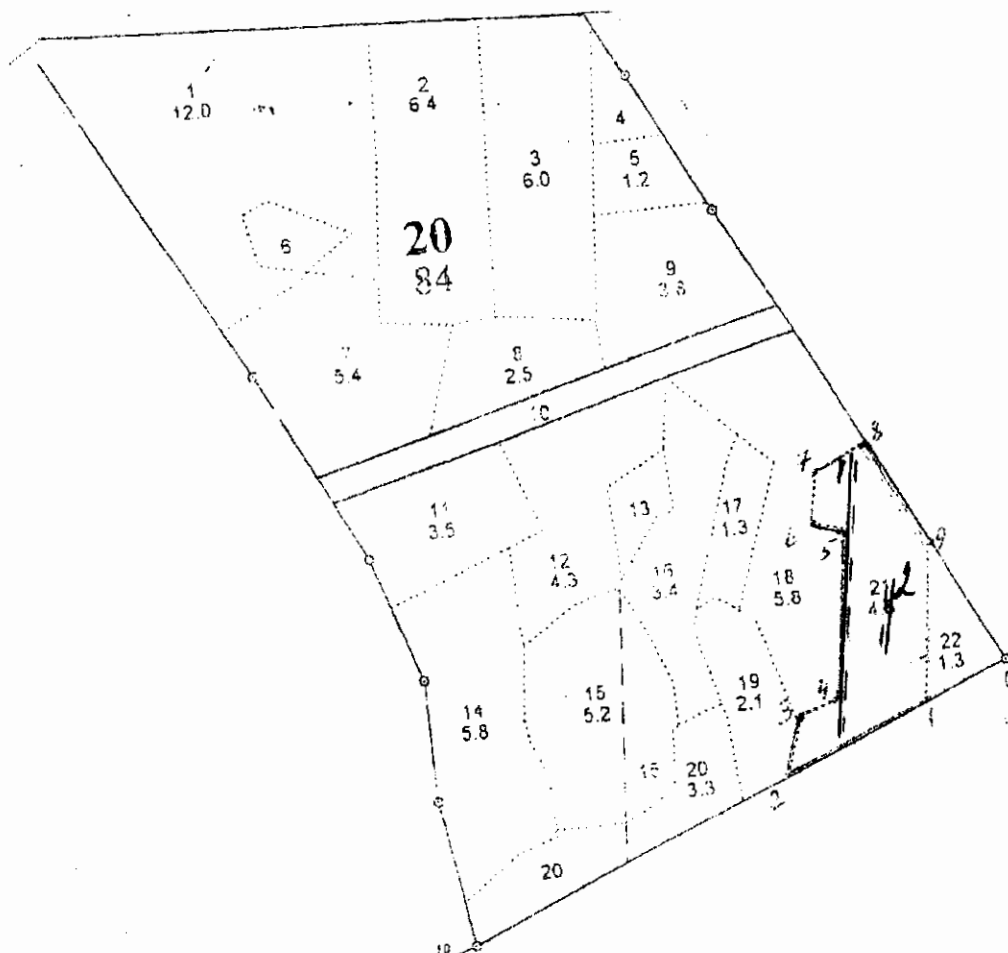
Примечание: НЗ - незаселенное, З - заселенное, О - отработанное вредителями.
Средняя по породе: Ель-4,3; Сосна-3,4; Береза-1,9; Осина-4

А. С. Сидоров

Абрис участка

отведенного под сплошную санитарную рубку в квартале 20 выдел 21 площадь 4,8га
Савватьевского участкового лесничества (по л/у Савватьевское лесничество)
Тверского лесничества Тверской области

М 1:10000



№ выдела	Ленты (круговой площадки) перечета				
	№ ленты (площадки)	длина, м	ширина, м	радиус, м	площадь, га
21	1	400	10		0,4
	2	100	10		0,1

Номера точек	Координаты	Румбы линий	Длина, м	Номера точек	Координаты	Румбы линий	Длина, м
1	N56°50'58.45" E36°24'22.64"	ЮЗ:68°	220	8	N56°51'10.35" E36°24'21.02"	ЮВ:27°	160
2	N56°50'56.21" E36°24'10.59"	СВ:16°	80	9	N56°51'05.64" E36°24'24.88"	ЮЗ:7°	210
3	N56°50'58.76" E36°24'12.29"	СВ:71°	60				
4	N56°50'59.30" E36°24'15.84"	СВ:11°	230				
5	N56°51'06.64" E36°24'18.23"	СЗ:76°	45				
6	N56°51'07.10" E36°24'15.68"	СВ:10°	70				
7	N56°51'09.27" E36°24'16.69"	СВ:61°	80				

Условные обозначения: — граница участка — пробная площадь

Исполнитель работ по проведению лесопатологического обследования:

Ф.И.О. Егоров В.Г.

Подпись

Дата составления документа 23.10.2017

Телефон

52-31-93