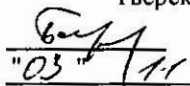


"УТВЕРЖДАЮ"
Министр лесного хозяйства
Тверской области
 Барышков В.В.
"03" / 11 / 2017 г.

Акт
лесопатологического обследования № 660
лесных насаждений Западнодвинского лесничества (лесопарка)
Тверской области (субъекта Российской Федерации)

Способ лесопатологического обследования: 1. Визуальный
2. Инструментальный

Место проведения

Участковое лесничество	Урочище (дача)	Квартал (кварталы)	Выдел (выделы)	Площадь, га
Шанковское		99	3	30,5

Лесопатологическое обследование проведено на общей площади 30,5 га.

1. Визуальное лесопатологическое обследование.*

Наземное Дистанционное

1.1. На площади 30,5 га фактическая таксационная характеристика лесного насаждения соответствует (не соответствует) таксационному описанию (нужное подчеркнуть).

Причины несоответствия _____

Список участков с выявленными несоответствиями приведен в приложении 1 к настоящему Акту.

1.2. Лесные насаждения с нарушенной и утраченной устойчивостью выявлены на площади 3,6 га:

Участковое лесничество	Урочище (дача)	Площадь, га		Причина ослабления (гибели)
		с нарушенной устойчивостью	с утраченной устойчивостью	
Шапковское			3,6	466
	Итого		3,6	

Состояние обследованных лесных насаждений приведено в приложениях 1.1-1.4 к Акту в зависимости от метода проведения ЛПО.

1.3. В обследованных лесных участках прогнозируется:

Прогноз	Площадь, га
Ослабление лесных насаждений	
Усыхание лесных насаждений различной степени	
Развитие очагов вредных организмов	

1.4. Обнаружено загрязнение лесного участка отходами и выбросами:

Промышленными Бытовыми

Вид загрязнения	Размеры загрязнения			Объем, кубм	Площадь загрязнения
	длина, м	ширина, м	высота, м		

ЗАКЛЮЧЕНИЕ

Оценка текущего санитарного и лесопатологического состояния лесных насаждений, назначенные профилактические мероприятия по защите лесов, агитационные мероприятия:

В квартале № 99 выделе № 3 площадь 3,6 участковое лесничество Шапковское

наблюдается усыхание насаждения, необходимо проведение инструментального

лесопатологического обследования, на оставшейся площади выдела 26,9 га мероприятия

не назначаются

Исполнитель работ по проведению лесопатологического обследования:

ФИО Инженер-лесопатолог Островский А.Н.

Подпись _____

Дата обследования _____

18.07.2017

*Раздел включается в акт, в случае проведения лесопатологического обследования визуальным способом.

2. Инструментальное обследование лесного участка.*

2.1. Фактическая таксационная характеристика лесного насаждения соответствует
(не соответствует) (нужное подчеркнуть) таксационному описанию. Причны несоответствия:

Ведомость лесных участков с выявленными несоответствиями таксационным описаниям
приведена в приложении 1 к Акту.

2.2. Состояние насаждений: с нарушенной устойчивостью
с утраченной устойчивостью

причины повреждения:

Губка корневая

стволовыми вредителями:

Вид вредителя	Порода	Встречаемость (% заселенных деревьев)	Степень заселения (слабая, средняя, сильная)

Повреждено огнём:

Вид пожара	Порода	Состояние корневых лап		Состояние корневой шейки		Подсушивание луба	
		% поврежденных огнём корней	% деревьев с данным повреждением см	ожог корневой шейки по окружности (1/4; 2/4; 3/4; 3/4)	% деревьев с данным повреждением см	по окружности (1/4; 2/4; 3/4; более 3/4)	% деревьев с данным повреждением см

Поражено болезнями:

Вид	Порода	Встречаемость (% заражённых деревьев)	Степень заражения (слабая, средняя, сильная)
Губка корневая	Ель	2	единичная
Трутовик ложный осиновый	Осина	5	единичная

2.3. Выборке подлежит 42,4 % от запаса 38,7 % деревьев,

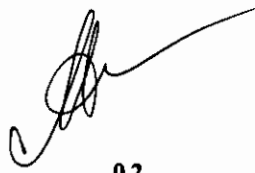
в том числе:

ослабленных	_____ %,	(причины назначения)	_____ ;
сильно ослабленных	_____ %,	(причины назначения)	_____ ;
усыхающих	<u>36,3</u> %,	(причины назначения)	<u>466 358</u> ;
свежего сухостоя	_____ %,		
свежего ветровала:	_____ %,		
свежего бурелома	_____ %,		
старого ветровала:	_____ %,		
старого бурелома	_____ %,		
старого сухостоя	<u>6,1</u> %,		
аварийных	_____ %.		

466 - Губка корневая

358 - Трутовик ложный осиновый

2.4. Полнота лесного насаждения после уборки деревьев, подлежащих рубке, составит
Критическая полнота для данной категории лесных насаждений составляет



0,5 0,2

ЗАКЛЮЧЕНИЕ

С целью предотвращения негативных процессов или снижения ущерба от их воздействия назначено:

Участковое лесничество	Урочище (дача)	Квартал	Выдел	Площадь выдела, га	Вид мероприятия	Площадь мероприятия, га	Порода	Запас на выдел, куб.м	Крайние сроки проведения
Шапковское		99	3	30,5	ССР	3,6	Е,Б,ОС	648	2017

Ведомость перечета деревьев, назначенных в рубку, и лесного участка прилагаются (приложение 2 и 3 к Акту).

Меры по обеспечению возобновления:

Искусственное лесовосстановление

Мероприятия, необходимые для предупреждения повреждения или поражения смежных насаждений

Сведения для расчета степени повреждения:

год образования старого сухостоя

Прошлые года :

основная причина повреждения древесины

466 :

дата проведения обследований

18.07.2017 :

Исполнитель работ по проведению лесопатологического обследования:

ФИО

Островский А.Н.

Должность

инженер-лесопатолог

Организация

ГБУ «ЛПЦ - Тверьлес»

Подпись



* Раздел включается в акт в случае проведения лесопатологического обследования обследования инструментальным способом.

Результаты проведения лесопатологического обследования лесных насаждений за

18.07.2017 г.

Субъект Российской Федерации
Участковое лесничество

Тверская область
Шанковское

Лесничество (лесопарк)
Урочища (лесная дача)

Западнодвинское

1	2	3	4	5	6	7	Таксационная характеристика								17	Распределение запаса насаждения по категориям состояния деревьев, %										29	30	31	32	Назначенные мероприятия																	
							8	9	10	11	12	13	14	15		16	18	19	20	21	22	23	24	25	26					27	28	33	34														
Номер квартала	Номер выдела	Площадь выдела, га	Целевое назначение лесов	Категория защитных лесов	Номер лесопатологического выдела	Площадь лесопатологического выдела, га	состав	порода	возраст	средняя высота, м	средний диаметр, см	тип леса	полнота	бонитет	запас, куб/га	Число деревьев на пробе, шт.	без признаков ослабления	ослабленные	сильно ослабленные	усыхающие	свежий сухой	старый сухой	свежий ветровал	старый ветровал	свежий бурелом	старый бурелом	аварийные деревья	Признаки повреждения деревьев	Доля поврежденных деревьев, %	Причина ослабления, повреждения	Подлежит рубке, %	вид	Площадь, га														
99	3	30,5	Эксплуатационные леса		3,6	7	Е	110	28	36	ЕЧ	0,4	2	180	40	11,7	5,1	17,5	29,9			1,4		24	25	26	27	28	502	28,0	466	31,3	ССР	3,6													
							2	Б							24	6,5	8,0	6,0				2,3								2,7		2,3															
							1	ОС							11	1,3	0,9	0,5	6,4			2,4							801	8,0	358	8,8															
Итого																75	19,5	14,0	24,0	36,3							6,1																				

Показатели, не соответствующие таксационному описанию отмечаются "**".

Исполнитель работ по проведению лесопатологического обследования:

ФИО Островский А.Н. Подпись _____
 Должность инженер-лесопатолог
 Организация ГБУ «ЛПЦ - Тверьлес»
 Дата составления документа 20.10.2017 Телефон 52-31-93

466 - Губка корневая

502 - Декоративный хвоя, листов (патологическая) (25-50%)

358 - Трутовик ложный основной

801 - Наличие плодовых тел на стволе

Ведомость перечета деревьев, назначенных в рубку
ВРЕМЕННАЯ ПРОБНАЯ ПЛОЩАДЬ № _____

Субъект РФ Тверская область
Лесничество (лесопарк) Западнодвинское Уч.лесничество Шапковское
Квартал 99 Выдел 3 Площадь, 3,6 га,
Номер очага вредных организмов _____ Размер пробной площади 0,3 га,
круговые реласкопические площадки

Таксационная характеристика:

тип леса ЕЧ состав 7Е2Б1ОС возраст 110 бонитет 2
полнота 0,4 запас на га 180 возобновление _____

Время и причина ослабления насаждения: _____ Прошлые года

Губка корневая

Тип очага вредных организмов: _____ эпизодический, хронический (подчеркнуть)
Фаза развития очага: _____ начальная, нарастания численности, собственно вспышка, кризис
(подчеркнуть)

Состояние лесного насаждения, намечаемые мероприятия: _____ сильно ослабленное
_____ ССР

Средневзвешенная категория состояния насаждения составляет _____ 3,0

ССР - сплошная санитарная рубка

Исполнитель работ по проведению лесопатологического обследования:

Дата составления документа: 20.10.2017 Телефон 52-31-93
ФИО Островский А.Н. Подпись _____
Должность инженер-лесопатолог
Организация ГБУ «ЛПЦ - Тверьлес»

ВЕДОМОСТЬ ПЕРЕЧЕТА ДЕРЕВЬЕВ

Порода: Ель

Ступени толщины, см	Количество деревьев по категориям состояния, шт.																Всего деревьев по ступеням толщины			
	I	II	III	IV		V		VI			ветровал, бурелом			аварийные деревья			шт.	в том числе подлежат рубке, %		
				НЗ	З	НЗ	З	НЗ	З	О	НЗ	З	О	НЗ	З	О				
2	3	4	5	6	7	8	9	10	11	12	13	14	15	16	17	18	19			
1																				
8																				
12																				
16																				
20				7						1								8	100,0	
24		1	1	2						1								5	60,0	
28	4	2	2	1														9	11,1	
32		1	2	2														5	40,0	
36			3	4														7	57,1	
40	1			1														2	50,0	
44	1		1	2														4	50,0	
48																				
52																				
56																				
60																				
Итого число стволов, шт.	6	4	9	19				2											40	
Итого, % от числа стволов	8,0	5,3	12,0	25,3				2,7											53,3	28,0
Итого запас, кбм	6	3	9	16				1											35	
Итого, % от запаса	11,7	5,1	17,5	29,9				1,4											65,6	31,3

Порода: Береза

Ступени толщины, см	Количество деревьев по категориям состояния, шт.																Всего деревьев по ступеням толщины			
	I	II	III	IV		V		VI			ветровал, бурелом			аварийные деревья			шт.	в том числе подлежат рубке, %		
				НЗ	З	НЗ	З	НЗ	З	О	НЗ	З	О	НЗ	З	О				
2	3	4	5	6	7	8	9	10	11	12	13	14	15	16	17	18	19			
1																				
8	3		4																7	
12			1																1	
16	1																		1	
20	1																		1	
24	1																		1	
28		2						2											4	50,0
32	3	2	1																6	
36			2																2	
40		1																	1	
44																				
48																				
52																				
56																				
Итого число стволов, шт.	9	5	8					2											24	
Итого, % от числа стволов	12,0	6,7	10,7					2,7											32,0	2,7
Итого запас, кбм	3,5	4,3	3,2					1,2											12,3	
Итого, % от запаса	6,5	8,0	6,0					2,3											22,8	2,3

Порода: **Осина**

Ступени толщины, см	Количество деревьев по категориям состояния, шт.																Всего деревьев по ступеням толщины	
	I	II	III	IV		V		VI			ветровал, бурелом			аварийные деревья			шт.	в том числе подлежат рубке, %
				НЗ	З	НЗ	З	НЗ	З	О	НЗ	З	О	НЗ	З	О		
1	2	3	4	5	6	7	8	9	10	11	12	13	14	15	16	17	18	19
8		1															1	
12	1																1	
16																		
20			1	1													2	50,0
24		1						1									2	50,0
28	1																1	
32				1				1									2	100,0
36				2													2	100,0
40																		
44																		
48																		
52																		
56																		
60																		
Итого число стволов, шт.	2	2	1	4				2									11	
Итого, % от числа стволов	2,7	2,7	1,3	5,3				2,7									14,7	8,0
Итого запас, кубм	0,7	0,5	0,3	3,5				1,3									6,2	
Итого, % от запаса	1,3	0,9	0,5	6,4				2,4									11,6	8,8

Итоговая

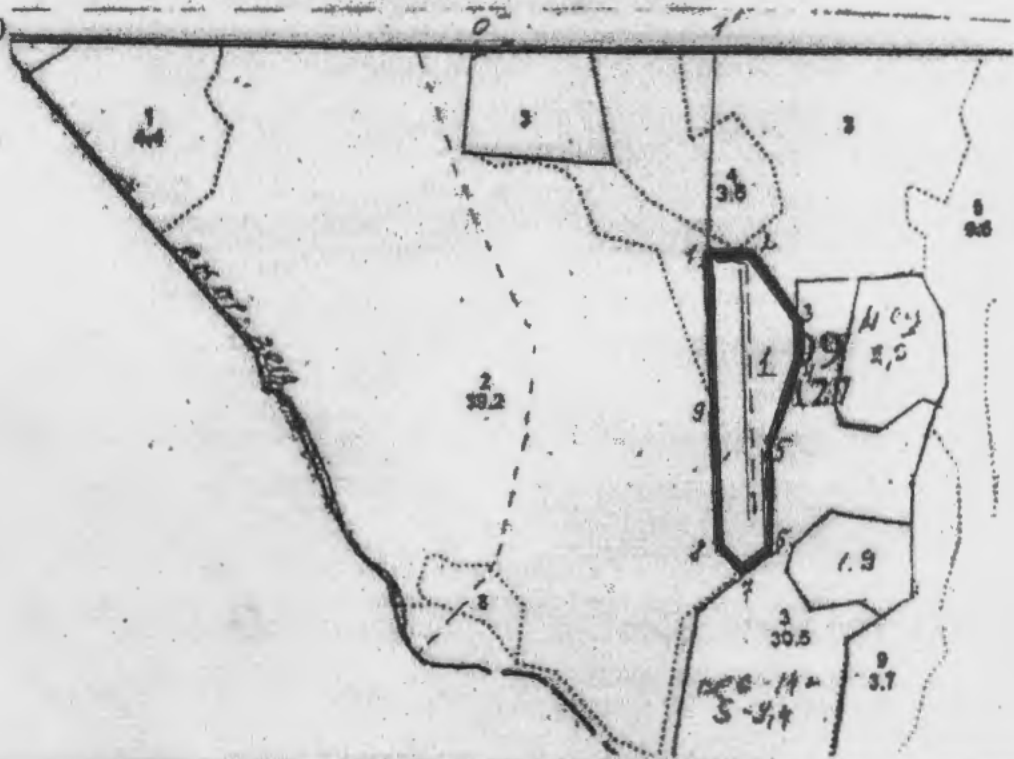
Ступени толщины, см	Количество деревьев по категориям состояния, шт.																Всего деревьев по ступеням	
	I	II	III	IV		V		VI			ветровал, бурелом			аварийные деревья			шт.	в том числе подлежат рубке, %
				НЗ	З	НЗ	З	НЗ	З	О	НЗ	З	О	НЗ	З	О		
1	2	3	4	5	6	7	8	9	10	11	12	13	14	15	16	17	18	19
8	3	1	4														8	
12	1		1														2	
16	1																1	
20	1		1	8						1							11	81,8
24	1	2	1	2				1		1							8	50,0
28	5	4	2	1				2									14	21,4
32	3	3	3	3				1									13	30,8
36			5	6													11	54,5
40	1	1		1													3	33,3
44	1		1	2													4	50,0
48																		
52																		
56																		
60																		
Итого число стволов, шт.	17	11	18	23				6									75	29
Итого, % от числа стволов	22,7	14,7	24,0	30,7				8,0									100	38,7
Итого запас, кбм	10,5	7,6	13,0	19,6				3,3									53,9	22,9
Итого, % от запаса	19,5	14,0	24,0	36,3				6,1									100	42,4

Примечание: НЗ - незаселенное, З - заселенное, О - отработанным вредителями.
Средняя по породе: Ель-3,1; Береза-2,3; Осина-3,7

Абрис участка

Шапковское (Шапковское) участковое лесничество,
квартал 99 выдел 3, площадь 3,6 га

М 1:10000



№ выдела	Ленты (круговой площадки) перечета				
	№ ленты (площадки)	длина, м	ширина, м	радиус, м	площадь, га
3	1	300	10		0,30
Итого:					0,30

Номера точек	Координаты	Румбы линий	Длина, м
1	N 55,74,816 E 33,26,466	СВ:82°	58
2	N 55,74,823 E 33,26,567	ЮВ:42°	122
3	N 55,74,739 E 33,26,685	ЮВ:14°	50
4	N 55,74,699 E 33,26,694	ЮЗ:8°	150
5	N 55,74,588 E 33,26,635	ЮВ:11°	130
6	N 55,74,486 E 33,26,661	ЮЗ:39°	42
7	N 55,74,425 E 33,26,616	СЗ:44°	50
8	N 55,74,445 E 33,26,583	СЗ:12°	190
9	N 55,74,605 E 33,26,575	СЗ:14°	125

— граница участка
Условные обозначения :--- пробная площадь

Исполнитель работ по проведению лесопатологического обследования:

Островский А.Н.

20.10.2017