

1. Визуальное лесопатологическое обследование.*

Наземное Дистанционное

1.1. На площади **64,5** га фактическая таксационная характеристика лесного насаждения соответствует (не соответствует) таксационному описанию (нужное подчеркнуть).

Причины несоответствия Несоответствие таксационного описания на части выдела (1,1 га)

Список участков с выявленными несоответствиями приведен в приложении 1 к настоящему Акту.

1.2. Лесные насаждения с нарушенной и утраченной устойчивостью выявлены на площади 1,1 га:

| Участковое лесничество | Урочище (дача) | Площадь, га | | Причина ослабления (гибели) |
|------------------------|----------------|----------------------------|----------------------------|-----------------------------|
| | | с нарушенной устойчивостью | с утраченной устойчивостью | |
| Демяховское | | | 1,1 | 358 |
| | | | | |
| | Итого | | 1,1 | |

Состояние обследованных лесных насаждений приведено в приложениях 1.1-1.4 к Акту в зависимости от метода проведения ЛПО.

1.3. В обследованных лесных участках прогнозируется:

| Прогноз | Площадь, га |
|--|-------------|
| Ослабление лесных насаждений | |
| Усыхание лесных насаждений различной степени | |
| Развитие очагов вредных организмов | |

1.4. Обнаружено загрязнение лесного участка отходами и выбросами:

Промышленными Бытовыми

| Вид загрязнения | Размеры загрязнения | | | Объем, кубм | Площадь загрязнения |
|-----------------|---------------------|-----------|-----------|-------------|---------------------|
| | длина, м | ширина, м | высота, м | | |
| | | | | | |
| | | | | | |

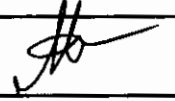
ЗАКЛЮЧЕНИЕ

Оценка текущего санитарного и лесопатологического состояния лесных насаждений, назначенные профилактические мероприятия по защите лесов, агитационные мероприятия:

В квартале № 227 выделе № 2 площадь 1,1 участковое лесничество Демяховское наблюдается усыхание насаждения, необходимо проведение инструментального лесопатологического обследования, на оставшейся площади выдела 63,4 га мероприятия не назначаются

Исполнитель работ по проведению лесопатологического обследования:

ФИО Инженер-лесопатолог Островский А.Н.

Подпись 

Дата обследования

18.07.2017

*Раздел включается в акт, в случае проведения лесопатологического обследования визуальным способом.

2. Инструментальное обследование лесного участка.*

2.1. Фактическая таксационная характеристика лесного насаждения соответствует
(не соответствует) (нужное подчеркнуть) таксационному описанию. Причины несоответствия:

Ведомость лесных участков с выявленными несоответствиями таксационным описаниям приведена в приложении 1 к Акту.

2.2. Состояние насаждений: с нарушенной устойчивостью
с утраченной устойчивостью

причины повреждения:

Трутовик ложный осиновый, Губка корневая

стволовыми вредителями:

| Вид вредителя | Порода | Встречаемость (% заселенных деревьев) | Степень заселения (слабая, средняя, сильная) |
|---------------|--------|---------------------------------------|--|
| | | | |
| | | | |
| | | | |

Повреждено огнём:

| Вид пожара | Порода | Состояние корневых лап | | Состояние корневой шейки | | Подсушивание луба | |
|------------|--------|-----------------------------|----------------------------------|--|----------------------------------|--|----------------------------------|
| | | % поврежденных огнём корней | % деревьев с данным повреждением | ожог корневой шейки по окружности (1/4; 2/4; 3/4; более 3/4) | % деревьев с данным повреждением | по окружности (1/4; 2/4; 3/4; более 3/4) | % деревьев с данным повреждением |
| | | | | | | | |
| | | | | | | | |
| | | | | | | | |

Поражено болезнями:

| Вид | Порода | Встречаемость (% заражённых деревьев) | Степень заражения (слабая, средняя, сильная) |
|--------------------------|--------|---------------------------------------|--|
| | | | |
| Губка корневая | Ель | 3 | |
| Трутовик ложный осиновый | Осины | 9 | |
| | | | |

2.3. Выборке подлежит 60,0 % от запаса 56,2 % деревьев,

в том числе:

| | | | |
|--------------------|----------------|----------------------|------------------|
| ослабленных | _____ %, | (причины назначения) | _____ ; |
| сильно ослабленных | _____ %, | (причины назначения) | _____ ; |
| усыхающих | <u>35,8</u> %, | (причины назначения) | <u>466 358</u> ; |
| свежего сухостоя | <u>7,3</u> %, | | |
| свежего ветровала: | <u>4,5</u> %, | | |
| свежего бурелома | _____ %, | | |
| старого ветровала: | _____ %, | | |
| старого бурелома | _____ %, | | |
| старого сухостоя | <u>12,4</u> %, | | |
| аварийных | _____ %. | | |

466 - Губка корневая

358 - Трутовик ложный осиновый

2.4. Полнота лесного насаждения после уборки деревьев, подлежащих рубке, составит
Критическая полнота для данной категории лесных насаждений составляет

0,3 0,2

ЗАКЛЮЧЕНИЕ

С целью предотвращения негативных процессов или снижения ущерба от их воздействия назначено:

| Участковое лесничество | Урочище (дача) | Квартал | Выдел | Площадь выдела, га | Вид мероприятия | Площадь мероприятия, га | Порода | Запас на выдел, куб.м | Крайние сроки проведения |
|------------------------|----------------|---------|-------|--------------------|-----------------|-------------------------|--------|-----------------------|--------------------------|
| Демяховское | | 227 | 2 | 64,5 | ССР | 1,1 | Б,ОС,Е | 228 | 2017 |

Ведомость перечета деревьев, назначенных в рубку, и лесного участка прилагаются (приложение 2 и 3 к Акту).

Меры по обеспечению возобновления:

Искусственное лесовосстановление

Мероприятия, необходимые для предупреждения повреждения или поражения смежных насаждений

Сведения для расчета степени повреждения:

год образования старого сухостоя

Прошлые года :

основная причина повреждения древесины

358 :

дата проведения обследований

18.07.2017 :

Исполнитель работ по проведению лесопатологического обследования:

ФИО

Островский А.Н.

Должность

инженер-лесопатолог

Организация

ГБУ «ЛПЦ - Тверьлес»

Подпись



* Раздел включается в акт в случае проведения лесопатологического обследования обследования инструментальным способом.

Результаты проведения лесопатологического обследования лесных насаждений за

18.07.2017 г.

Субъект Российской Федерации
Участковое лесничество

Тверская область
Демяховское

Лесничество (лесопарк)
Урочища (лесная дача)

Западноввинское

| 1 | 2 | 3 | 4 | 5 | 6 | 7 | Таксационная характеристика | | | | | | | | | 17 | Распределение запаса насаждения по категориям состояния деревьев, % | | | | | | | | | | | 29 | 30 | 31 | 32 | Назначенные мероприятия | | | | | | | | | | | | | | | |
|----------------|--------------|--------------------|--------------------------|--------------------------|----------------------------------|--|-----------------------------|--------|-----------|---------------------|-----------------------|------------|-----------|-----------|------------------|-------------------------------|---|-------------|--------------------|-----------|--------------|--------------|-----------------|-----------------|----------------|----------------|-------------------|--------------------------------|-------------------------------|---------------------------------|-------------------|-------------------------|-------------|------|--|--|--|--|--|--|--|--|--|--|--|--|--|
| | | | | | | | 8 | 9 | 10 | 11 | 12 | 13 | 14 | 15 | 16 | | 18 | 19 | 20 | 21 | 22 | 23 | 24 | 25 | 26 | 27 | 28 | | | | | 33 | 34 | | | | | | | | | | | | | | |
| Номер квартала | Номер выдела | Площадь выдела, га | Целевое назначение лесов | Категория защитных лесов | Номер лесопатологического выдела | Площадь лесопатологического выдела, га | состав * | порода | возраст * | средняя высота, м * | средний диаметр, см * | тип леса * | полнота * | бонитет * | запас, кубм/га * | Число деревьев на пробке, шт. | без признаков ослабления | ослабленные | сильно ослабленные | усыхающие | свежий сухой | старый сухой | свежий ветровал | старый ветровал | свежий бурелом | старый бурелом | аварийные деревья | Признаки поврежденных деревьев | Доля поврежденных деревьев, % | Причина ослабления, повреждения | Подлежит рубке, % | вид | Площадь, га | | | | | | | | | | | | | | |
| 227 | 2 | 64,5 | Эксплуатационные леса | | | 1,1 | 5Б | 75 | 25 | 25 | ЕКИС | 0,6 | 1 | 205 | 161 | 3,7 | 13,8 | 17,9 | | 3,3 | 5,4 | 3,2 | | | | | | 801 | 9,5 | 358 | 11,9 | ССР | 1,1 | | | | | | | | | | | | | | |
| | | | | | | | | | 3 | ОС | | | | | | | 89 | 0,8 | 2,0 | 0,2 | 19,7 | 3,2 | 4,9 | 1,3 | | | | | | 502 | 22,5 | 466 | 29,1 | | | | | | | | | | | | | | |
| | | | | | | | | | 2 | Е | | | | | | | 97 | 0,4 | 0,5 | 0,7 | 16,1 | 0,8 | 2,1 | | | | | | | | | 24,2 | | 19,0 | | | | | | | | | | | | | |
| Итого | | | | | | | | | | | | | | | | 347 | 4,9 | 16,2 | 18,9 | 35,8 | | | | | | | | | | | | | | | | | | | | | | | | | | | |

Показателю, не соответствующему таксационному описанию отмечается "**".

Исполнитель работ по проведению лесопатологического обследования:

ФИО Островский А.Н. Подпись _____
 Должность инженер-лесопатолог
 Организация ГБУ «ЛПЦ - Тверьлес»
 Дата составления документа 20.10.2017 Телефон 52-31-93

358 - Трутовые личинки осины

801 - Наличие плодовых тел на стволе

466 - Губка коры

502 - Декорации хвои, листьев (патологическая) (25-50%)

Ведомость перечета деревьев, назначенных в рубку

ВРЕМЕННАЯ ПРОБНАЯ ПЛОЩАДЬ № _____

Субъект РФ Тверская область

Лесничество (лесопарк) Западнодвинское Уч.лесничество Демяховское

Квартал 227 Выдел 2 Площадь, 1,1 га,

Номер очага вредных организмов _____ Размер пробной площади 1,1 га,
сплошной (подеревный) пересчет

Таксационная характеристика:

тип леса ЕКИС состав 5Б3ОС2Е возраст 75 бонитет 1

полнота 0,6 запас на га 205 возобновление _____

Время и причина ослабления насаждения: _____ Прошлые года

Трутовик ложный осиновый, Губка корневая

Тип очага вредных организмов: _____ эпизодический, хронический (подчеркнуть)

Фаза развития очага: _____ начальная, нарастания численности, собственно вспышка, кризис
(подчеркнуть)

Состояние лесного насаждения, намечаемые мероприятия: _____ усыхающее
_____ ССР

Средневзвешенная категория состояния насаждения составляет _____ 3,6

ССР - сплошная санитарная рубка

Исполнитель работ по проведению лесопатологического обследования:

Дата составления документа: 20.10.207 Телефон 52-31-93

ФИО Островский А.Н. Подпись _____

Должность инженер-лесопатолог

Организация ГБУ «ЛПЦ - Тверьлес»

ВЕДОМОСТЬ ПЕРЕЧЕТА ДЕРЕВЬЕВ

Порода: Береза

| Степени толщины, см | Количество деревьев по категориям состояния, шт. | | | | | | | | | | | | | | | | Всего деревьев по ступеням толщины | |
|---------------------------|--|------|------|----|---|----|-----|----|-----|----|-------------------|----|-----|-------------------|----|----|------------------------------------|-------------------------------|
| | I | II | III | IV | | V | | VI | | | ветровал, бурелом | | | аварийные деревья | | | шт. | в том числе подлежат рубке, % |
| | | | | НЗ | З | НЗ | З | НЗ | З | О | НЗ | З | О | НЗ | З | О | | |
| 1 | 2 | 3 | 4 | 5 | 6 | 7 | 8 | 9 | 10 | 11 | 12 | 13 | 14 | 15 | 16 | 17 | 18 | 19 |
| 8 | | | | | | | | | | | | | | | | | | |
| 12 | 5 | 4 | 4 | | | | | | | | | | | | | | | 13 |
| 16 | 1 | 3 | 6 | | | | | | | | | | | | | | | 10 |
| 20 | 3 | 2 | 16 | | | | | 4 | | | | | | | | | | 25 |
| 24 | | 6 | 9 | | | 7 | | 3 | | | | | | | | | | 25 |
| 28 | 1 | 7 | 15 | | | 5 | | 1 | | | | 1 | | | | | | 30 |
| 32 | 4 | 12 | 11 | | | 1 | | 2 | | | | 2 | | | | | | 32 |
| 36 | 2 | 9 | 8 | | | | | | | | | | | | | | | 19 |
| 40 | | | | | | | | 2 | | | | 3 | | | | | | 5 |
| 44 | | | | | | | | | | | 2 | | | | | | | 2 |
| 48 | | | | | | | | | | | | | | | | | | |
| 52 | | | | | | | | | | | | | | | | | | |
| 56 | | | | | | | | | | | | | | | | | | |
| 60 | | | | | | | | | | | | | | | | | | |
| Итого число стволов, шт. | 16 | 43 | 69 | | | | 13 | | 14 | | | | 6 | | | | | 161 |
| Итого, % от числа стволов | 4,6 | 12,4 | 19,9 | | | | 3,8 | | 4,0 | | | | 1,7 | | | | | 46,5 |
| Итого запас, кубм | 8 | 31 | 41 | | | | 8 | | 12 | | | | 7 | | | | | 108 |
| Итого, % от запаса | 3,7 | 13,8 | 17,9 | | | | 3,3 | | 5,4 | | | | 3,2 | | | | | 47,3 |

Порода: Осина

| Степени толщины, см | Количество деревьев по категориям состояния, шт. | | | | | | | | | | | | | | | | Всего деревьев по ступеням толщины | |
|---------------------------|--|-----|-----|------|---|-----|---|------|----|----|-------------------|-----|----|-------------------|----|----|------------------------------------|-------------------------------|
| | I | II | III | IV | | V | | VI | | | ветровал, бурелом | | | аварийные деревья | | | шт. | в том числе подлежат рубке, % |
| | | | | НЗ | З | НЗ | З | НЗ | З | О | НЗ | З | О | НЗ | З | О | | |
| 1 | 2 | 3 | 4 | 5 | 6 | 7 | 8 | 9 | 10 | 11 | 12 | 13 | 14 | 15 | 16 | 17 | 18 | 19 |
| 8 | | | | | | | | | | | | | | | | | | |
| 12 | | 1 | | | | | | | | | | | | | | | | 1 |
| 16 | | 1 | | | | | | | | | | | | | | | | 1 |
| 20 | | | | 6 | | | | | | | | | | | | | | 6 |
| 24 | 2 | | 1 | 12 | | 1 | | | | | | | | | | | | 16 |
| 28 | | 3 | | 18 | | | | | | | | 1 | | | | | | 22 |
| 32 | 1 | | | 14 | | | | 1 | | | | 1 | | | | | | 17 |
| 36 | | 2 | | 2 | | 2 | | 3 | | | 2 | | | | | | | 11 |
| 40 | | | | 8 | | 3 | | 2 | | | 1 | 1 | | | | | | 15 |
| 44 | | | | | | | | | | | | | | | | | | |
| 48 | | | | | | | | | | | | | | | | | | |
| 52 | | | | | | | | | | | | | | | | | | |
| 56 | | | | | | | | | | | | | | | | | | |
| Итого число стволов, шт. | 3 | 7 | 1 | 60 | | 6 | | 9 | | | | 3 | | | | | | 89 |
| Итого, % от числа стволов | 0,9 | 2,0 | 0,3 | 17,3 | | 1,7 | | 2,6 | | | | 0,9 | | | | | | 25,6 |
| Итого запас, кубм | 1,8 | 4,5 | 0,5 | 44,9 | | 7,2 | | 11,1 | | | | 3,0 | | | | | | 72,9 |
| Итого, % от запаса | 0,8 | 2,0 | 0,2 | 19,7 | | 3,2 | | 4,9 | | | | 1,3 | | | | | | 32,0 |

Порода: Ель

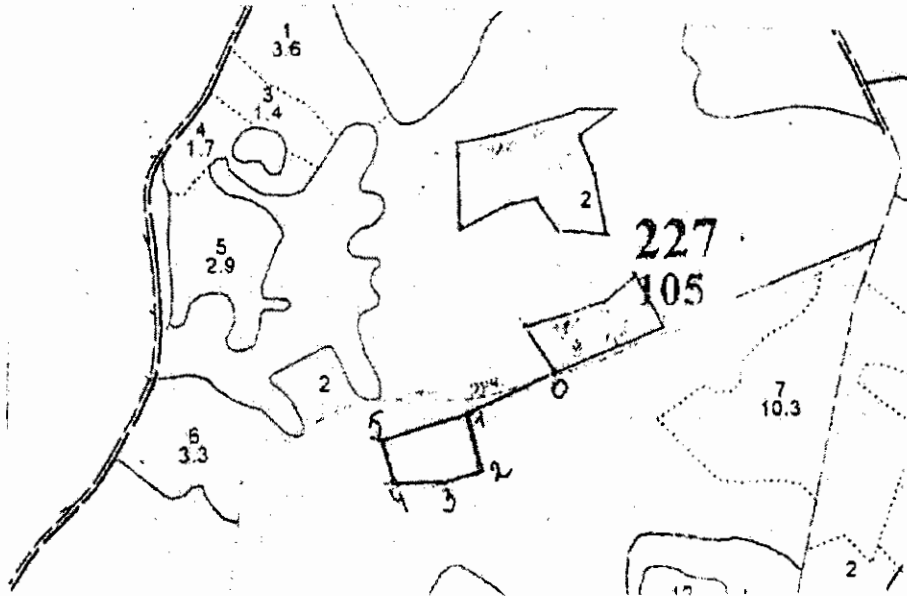
| Ступени толщины, см | Количество деревьев по категориям состояния, шт. | | | | | | | | | | | | | | | | Всего деревьев по ступеням толщины | |
|---------------------------|--|-----|-----|------|---|-----|---|-----|----|----|-------------------|----|----|-------------------|----|----|------------------------------------|-------------------------------|
| | I | II | III | IV | | V | | VI | | | ветровал, бурелом | | | аварийные деревья | | | шт. | в том числе подлежат рубке, % |
| | | | | НЗ | З | НЗ | З | НЗ | З | О | НЗ | З | О | НЗ | З | О | | |
| 1 | 2 | 3 | 4 | 5 | 6 | 7 | 8 | 9 | 10 | 11 | 12 | 13 | 14 | 15 | 16 | 17 | 18 | 19 |
| 8 | | | | | | | | | | | | | | | | | | |
| 12 | 2 | 2 | | | | | | | | | | | | | | | 4 | |
| 16 | 1 | | 1 | 6 | | | | | | | | | | | | | 8 | 75,0 |
| 20 | | 2 | 1 | 13 | | 2 | | | | | | | | | | | 18 | 83,3 |
| 24 | | 1 | | 24 | | 3 | | | | | 1 | | | | | | 29 | 96,6 |
| 28 | 1 | | 2 | 14 | | | | 1 | | | | | | | | | 20 | 85,0 |
| 32 | | | | 12 | | | | 1 | | 2 | | | | | | | 15 | 100,0 |
| 36 | | | | 2 | | | | | | | | | | | | | 2 | 100,0 |
| 40 | | | | 1 | | | | | | | | | | | | | 1 | 100,0 |
| 44 | | | | | | | | | | | | | | | | | | |
| 48 | | | | | | | | | | | | | | | | | | |
| 52 | | | | | | | | | | | | | | | | | | |
| 56 | | | | | | | | | | | | | | | | | | |
| 60 | | | | | | | | | | | | | | | | | | |
| Итого число стволов, шт. | 4 | 5 | 4 | 72 | | 5 | | 7 | | | | | | | | | 97 | |
| Итого, % от числа стволов | 1,2 | 1,4 | 1,2 | 20,8 | | 1,4 | | 2,0 | | | | | | | | | 28,0 | 24,2 |
| Итого запас, кубм | 0,9 | 1,1 | 1,7 | 36,8 | | 1,7 | | 4,8 | | | | | | | | | 47,0 | |
| Итого, % от запаса | 0,4 | 0,5 | 0,7 | 16,1 | | 0,8 | | 2,1 | | | | | | | | | 20,6 | 19,0 |

Итоговая

| Ступени толщины, см | Количество деревьев по категориям состояния, шт. | | | | | | | | | | | | | | | | Всего деревьев по ступеням | |
|------------------------------|--|------|------|------|---|------|---|------|----|----|----------------------|----|----|----------------------|----|----|-------------------------------|--|
| | I | II | III | IV | | V | | VI | | | ветровал, бурелом | | | аварийные деревья | | | шт. | в том числе подлежат рубке, % |
| | | | | НЗ | З | НЗ | З | НЗ | З | О | НЗ | З | О | НЗ | З | О | | |
| 1 | 2 | 3 | 4 | 5 | 6 | 7 | 8 | 9 | 10 | 11 | 12 | 13 | 14 | 15 | 16 | 17 | 18 | 19 |
| 8 | | | | | | | | | | | | | | | | | | |
| 12 | 7 | 7 | 4 | | | | | | | | | | | | | | 18 | |
| 16 | 2 | 4 | 7 | 6 | | | | | | | | | | | | | 19 | 31,6 |
| 20 | 3 | 4 | 17 | 19 | | 2 | | 4 | | | | | | | | | 49 | 51,0 |
| 24 | 2 | 7 | 10 | 36 | | 11 | | 3 | | 1 | | | | | | | 70 | 72,9 |
| 28 | 2 | 10 | 17 | 32 | | 5 | | 2 | | 2 | 2 | | | | | | 72 | 59,7 |
| 32 | 5 | 12 | 11 | 26 | | 1 | | 4 | | 2 | 3 | | | | | | 64 | 56,3 |
| 36 | 2 | 11 | 8 | 4 | | 2 | | 3 | | 2 | | | | | | | 32 | 34,4 |
| 40 | | | | 9 | | 3 | | 4 | | 1 | 4 | | | | | | 21 | 100,0 |
| 44 | | | | | | | | | | 2 | | | | | | | 2 | 100,0 |
| 48 | | | | | | | | | | | | | | | | | | |
| 52 | | | | | | | | | | | | | | | | | | |
| 56 | | | | | | | | | | | | | | | | | | |
| 60 | | | | | | | | | | | | | | | | | | |
| Итого число стволов, шт. | 23 | 55 | 74 | 132 | | 24 | | 30 | | | 9 | | | | | | 347 | 195 |
| Итого, % от числа стволов | 6,6 | 15,9 | 21,3 | 38,0 | | 6,9 | | 8,7 | | | 2,6 | | | | | | 100 | 56,2 |
| Итого запас, кбм | 11,1 | 36,9 | 43,0 | 81,6 | | 16,6 | | 28,2 | | | 10,3 | | | | | | 227,7 | 136,7 |
| Итого, % от запаса | 4,9 | 16,2 | 18,9 | 35,8 | | 7,3 | | 12,4 | | | 4,5 | | | | | | 100 | 60,0 |

Примечание: НЗ - незаселенное, З - заселенное, О - отработанное вредителями.
Средняя по породе: Береза-3,1; Осина-4,1; Ель-4

Абрис участка
ДЕМЯХОВСКОЕ участковое лесничество
кв.227, выд.2, пл.1,1 га
М 1:10000



| № выдела | Ленты (круговой площадки) пересчета | | | | |
|----------|-------------------------------------|----------|-----------|-----------|-------------|
| | № ленты (площадки) | длина, м | ширина, м | радиус, м | площадь, га |
| 2 | сплошной пересчет | | | | |
| | | | | | 1,1 |

| Номера точек | Координаты | Румбы линий | Длина, м |
|--------------|----------------------|-------------|----------|
| | | 0-1 ЮЗ:66° | 158 |
| 1 | N55,42,881E32,50,942 | 1-2 ЮВ:13° | 88 |
| 2 | N55,42,832E32,50,945 | 2-3 ЮЗ:77° | 68 |
| 3 | N55,42,827E32,50,882 | 3-4 ЮЗ:88° | 67 |
| 4 | N55,42,839E32,50,804 | 4-5 СЗ:19° | 65 |
| 5 | N55,42,876E32,50,793 | 5-1 СВ:73° | 144 |
| 6 | | | |
| 7 | | | |
| 8 | | | |

Условные обозначения _____ граница участка

Исполнитель работ по проведению лесопатологического обследования:

Ф.И.О. Островский А.Н.

Подпись

Дата составления документа **23.10.2017**

Телефон **52-31-93**