



1. Визуальное лесопатологическое обследование.\*

Наземное

Дистанционное

1.1. На площади 24,9 га фактическая таксационная характеристика лесного насаждения соответствует (не соответствует) таксационному описанию (нужное подчеркнуть).

Причины несоответствия Несоответствие таксационного описания на части выдела (2,4 га)

Список участков с выявленными несоответствиями приведен в приложении 1 к настоящему Акту.

1.2. Лесные насаждения с нарушенной и утраченной устойчивостью выявлены на площади 2,4 га:

Участковое лесничество	Урочище (дача)	Площадь, га		Причина ослабления (гибели)
		с нарушенной устойчивостью	с утраченной устойчивостью	
Демяховское			2,4	466
	Итого		2,4	

Состояние обследованных лесных насаждений приведено в приложениях 1.1-1.4 к Акту в зависимости от метода проведения ЛПО.

1.3. В обследованных лесных участках прогнозируется:

Прогноз	Площадь, га
Ослабление лесных насаждений	
Усыхание лесных насаждений различной степени	
Развитие очагов вредных организмов	

1.4. Обнаружено загрязнение лесного участка отходами и выбросами:

Промышленными

Бытовыми

Вид загрязнения	Размеры загрязнения			Объем, кубм	Площадь загрязнения
	длина, м	ширина, м	высота, м		

**ЗАКЛЮЧЕНИЕ**

Оценка текущего санитарного и лесопатологического состояния лесных насаждений, назначенные профилактические мероприятия по защите лесов, агитационные мероприятия:

В квартале № 150 выделе № 10 площадь 2,4 участковое лесничество Демяховское наблюдается усыхание насаждения, необходимо проведение инструментального лесопатологического обследования, на оставшейся площади выдела 22,5 га мероприятия не рекомендуются.

Исполнитель работ по проведению лесопатологического обследования:

ФИО Инженер-лесопатолог Островский А.Н.

Подпись 

Дата обследования

18.07.2017

\*Раздел включается в акт, в случае проведения лесопатологического обследования визуальным способом.

2. Инструментальное обследование лесного участка.\*

2.1. Фактическая таксационная характеристика лесного насаждения соответствует (не соответствует) (нужное подчеркнуть) таксационному описанию. Причины несоответствия: Несоответствие таксационного описания на части выдела (2,4 га)

Ведомость лесных участков с выявленными несоответствиями таксационным описаниям приведена в приложении 1 к Акту.

2.2. Состояние насаждений: с нарушенной устойчивостью   
с утраченной устойчивостью

причины повреждения:

Губка корневая, Трутовик ложный осинный

стволовыми вредителями:

Вид вредителя	Порода	Встречаемость (% заселенных деревьев)	Степень заселения (слабая, средняя, сильная)

Повреждено огнём:

Вид пожара	Порода	Состояние корневых лап		Состояние корневой шейки		Подсушивание луба	
		% поврежденных огнём корней	% деревьев с данным повреждением см	ожог корневой шейки по окружности (1/4; 2/4; 3/4; более 3/4)	% деревьев с данным повреждением см	по окружности (1/4; 2/4; 3/4; более 3/4)	% деревьев с данным повреждением см

Поражено болезнями:

Вид	Порода	Встречаемость (% заражённых деревьев)	Степень заражения (слабая, средняя, сильная)
Губка корневая	Ель	4	
Трутовик ложный осинный	Осина	6	

2.3. Выборке подлежит 60,5 % от запаса 52,7 % деревьев,

в том числе:

ослабленных	_____ %,	(причины назначения)	_____ ;
сильно ослабленных	_____ %,	(причины назначения)	_____ ;
усыхающих	<u>45,0</u> %,	(причины назначения)	<u>466 358</u> ;
свежего сухостоя	<u>4,0</u> %,		
свежего ветровала:	<u>5,0</u> %,		
свежего бурелома	_____ %,		
старого ветровала:	_____ %,		
старого бурелома	_____ %,		
старого сухостоя	<u>6,5</u> %,		
аварийных	_____ %.		

466 - Губка корневая

358 - Трутовик ложный осинный

2.4. Полнота лесного насаждения после уборки деревьев, подлежащих рубке, составит Критическая полнота для данной категории лесных насаждений составляет

  
0,3 0,24

## ЗАКЛЮЧЕНИЕ

С целью предотвращения негативных процессов или снижения ущерба от их воздействия назначено:

Участковое лесничество	Урочище (дача)	Квартал	Выдел	Площадь выдела, га	Вид мероприятия	Площадь мероприятия, га	Порода	Запас на выдел, куб.м	Крайние сроки проведения
Демяховское		150	10	24,9	ССР	2,4	Е,ОС,Б	521	2017

Ведомость перечета деревьев, назначенных в рубку, и лесного участка прилагаются (приложение 2 и 3 к Акту).

Меры по обеспечению возобновления:

**Искусственное лесовосстановление**

---

---

---

Мероприятия, необходимые для предупреждения повреждения или поражения смежных насаждений

---

---

---

Сведения для расчета степени повреждения:

год образования старого сухостоя

Прошлые года :

основная причина повреждения древесны

466 :

дата проведения обследований

18.07.2017 :

Исполнитель работ по проведению лесопатологического обследования:

ФИО Островский А.Н.

Должность инженер-лесопатолог

Организация ГБУ «ЛПЦ - Тверьлес»

Подпись



\* Раздел включается в акт в случае проведения лесопатологического обследования обследования инструментальным способом.

**Ведомость лесных участков с выявленными несоответствиями таксационным описаниям**

Источник данных	Год проведения лесоустройства	Номер квартала	Номер выдела	Площадь выдела, га	Целевое назначение лесов	Категория защитных лесов	Номер лесопатологического выдела	Площадь лесопатологического выдела, га	Таксационная характеристика										Заложено пробных площадей	
									состав	порода	возраст, лет	средняя высота, м	средний диаметр, см	тип леса	тип условий местопрориз	полнота	бонитет	запас, куб. м/га	количество, шт	общая площадь, га
ТО	2004	150	10	24,9	Эксплуатационные леса			2,4	4ОС2Б4Е	ОС	70	24	32	ЕКИС	С3	0,6	2	230	1	2,4
Ф				5Е3ОС2Б					Е	80	25	33	ЕКИС	С3	0,6	2	220			

Примечание: Запас снижается из-за валежа прошлых лет

ТО - таксационные описания

Ф - фактическая характеристика лесного насаждения

Исполнитель работ по проведению лесопатологического обследования:

ФИО

Инженер-лесопатолог Островский А.Н.

Подпись

Должность

инженер-лесопатолог

Организация

ГБУ «ЛПЦ - Тверьлес»



Результаты проведения лесопатологического обследования лесных насаждений за

18.07.2017 г.

Субъект Российской Федерации  
Участковое лесничество

Тверская область  
Демиховское

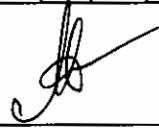
Лесничество (лесопарк)  
Урочища (лесная дача)

Западнодвинское

1	2	3	4	5	6	7	Таксационная характеристика										17	Распределение запаса насаждения по категориям состояния деревьев, %												29	30	31	32	Назначенные мероприятия				
							8	9	10	11	12	13	14	15	16	18		19	20	21	22	23	24	25	26	27	28	33	34									
150	10	24,9	Эксплуатационные леса			2,4	5 Б	80	25	33	ЕКИС	0,6	2	220	308	0,5	4,5	5,7	30,3	1,9	2,3							503	31,8	466	34,5	ССР	2,4					
									3 ОС								237	0,5	4,9	8,9	14,7	1,0	2,2	2,4					801	17,9	358	20,3						
									2 Б								165	0,5	5,5	8,5		1,1	2,0	2,6						3,0		5,7						
<b>Итого</b>																710	1,5	14,9	23,0	45,0	4,0	6,5	5,0											52,7		60,5		

Показатели, не соответствующие таксационному описанию отмечаются \*\*\*.

Исполнитель работ по проведению лесопатологического обследования:

ФИО Островский А.Н. Подпись   
 Должность инженер-лесопатолог  
 Организация ГБУ «ЛПЦ - Тверьлес»  
 Дата составления документа 20.10.2017 Телефон 52-31-93

466 - Губка корневая  
 503 - Дятловщина хвоя, листья (патологическая) (51-75%)  
 358 - Трутовик ложный основной  
 801 - Наличие плодовых тел на стволе

## Ведомость перечета деревьев, назначенных в рубку

ВРЕМЕННАЯ ПРОБНАЯ ПЛОЩАДЬ № \_\_\_\_\_

Субъект РФ Тверская область

Лесничество (лесопарк) Западнодвинское Уч.лесничество Демяховское

Квартал 150 Выдел 10 Площадь, 2,4 га,

Номер очага вредных организмов \_\_\_\_\_ Размер пробной площади 2,4 га,  
сплошной (подеревный) перечет

Таксационная характеристика:

тип леса ЕКИС состав 5Е3ОС2Б возраст 80 бонитет 2

полнота 0,6 запас на га 220 возобновление \_\_\_\_\_

Время и причина ослабления насаждения: \_\_\_\_\_ Прошлые года

Губка корневая, Трутовик ложный осиновый

Тип очага вредных организмов: \_\_\_\_\_ эпизодический, хронический (подчеркнуть)

Фаза развития очага: \_\_\_\_\_ начальная, нарастания численности, собственно вспышка, кризис  
(подчеркнуть)

Состояние лесного насаждения, намечаемые мероприятия: \_\_\_\_\_ усыхающее

\_\_\_\_\_ ССР

Средневзвешенная категория состояния насаждения составляет \_\_\_\_\_ 3,6

ССР - сплошная санитарная рубка

Исполнитель работ по проведению лесопатологического обследования:

Дата составления документа: 20.10.2017 Телефон 52-31-93

ФИО Островский А.Н. Подпись \_\_\_\_\_

Должность инженер-лесопатолог

Организация ГБУ «ЛПЦ - Тверьлес»

## ВЕДОМОСТЬ ПЕРЕЧЕТА ДЕРЕВЬЕВ

Порода: Ель

Ступени толщины, см	Количество деревьев по категориям состояния, шт.																Всего деревьев по ступеням толщины	
	I	II	III	IV		V		VI			ветровал, бурелом			аварийные деревья			шт.	в том числе подлежат рубке, %
				НЗ	З	НЗ	З	НЗ	З	О	НЗ	З	О	НЗ	З	О		
1	2	3	4	5	6	7	8	9	10	11	12	13	14	15	16	17	18	19
8		4															4	
12	3	1	2	12													18	66,7
16	2	6	10	19													37	51,4
20	1	1	7	25				3									37	75,7
24	2	2	7	19		1		4									35	68,6
28		3	2	37		3		2									47	89,4
32	1	1	1	40													43	93,0
36		7	5	32		2		2									48	75,0
40		6	5	9		3					1						24	54,2
44			3	7							2						12	75,0
48				3													3	100,0
52																		
56																		
60																		
Итого число стволов, шт.	9	31	42	203		9		14									308	
Итого, % от числа стволов	1,3	4,4	5,9	28,5		1,3		2,0									43,3	31,8
Итого запас, кбм	3	24	30	158		10		12									236	
Итого, % от запаса	0,5	4,5	5,7	30,3		1,9		2,3									45,3	34,5

Порода: Осина

Ступени толщины, см	Количество деревьев по категориям состояния, шт.																Всего деревьев по ступеням толщины	
	I	II	III	IV		V		VI			ветровал, бурелом			аварийные деревья			шт.	в том числе подлежат рубке, %
				НЗ	З	НЗ	З	НЗ	З	О	НЗ	З	О	НЗ	З	О		
1	2	3	4	5	6	7	8	9	10	11	12	13	14	15	16	17	18	19
8																		
12			6	4													10	40,0
16	2	5	3	6													16	37,5
20	1	4	9	8													22	36,4
24	3	2	13	20													38	52,6
28	1	6	14	19		1											41	48,8
32		2	9	24		2					3						40	72,5
36		11	11	17							4						43	48,8
40		3	5	3		2		4			2						19	57,9
44				4				3									7	100,0
48											1						1	100,0
52																		
56																		
Итого число стволов, шт.	7	33	70	105		5		7			10						237	
Итого, % от числа стволов	1,0	4,6	9,9	14,8		0,7		1,0			1,4						33,4	17,9
Итого запас, кбм	2,6	25,6	46,2	76,7		5,3		11,4			12,4						180,1	
Итого, % от запаса	0,5	4,9	8,9	14,7		1,0		2,2			2,4						34,5	20,3



Порода: **Береза**

Ступени толщины, см	Количество деревьев по категориям состояния, шт.																Всего деревьев по ступеням толщины	
	I	II	III	IV		V		VI			ветровал, бурелом			аварийные деревья			шт.	в том числе подлежат рубке, %
				НЗ	З	НЗ	З	НЗ	З	О	НЗ	З	О	НЗ	З	О		
	2	3	4	5	6	7	8	9	10	11	12	13	14	15	16	17	18	19
1																		
8																		
12	3	4	9														16	
16	4	15	14														33	
20	2	7	11														20	
24	1	14	13			1											29	3,4
28	1	6	9														16	
32		3	5			3		2									13	38,5
36		8	9			2					1						20	15,0
40			6					3			3						12	50,0
44								2			4						6	100,0
48																		
52																		
56																		
60																		
Итого число стволов, шт.	11	57	76			6		7			8						165	
Итого, % от числа стволов	1,5	8,0	10,7			0,8		1,0			1,2						23,3	3,0
Итого запас, кбм	2,8	28,5	44,1			5,8		10,5			13,8						105,4	
Итого, % от запаса	0,5	5,5	8,5			1,1		2,0			2,6						20,2	5,7

## Итоговая

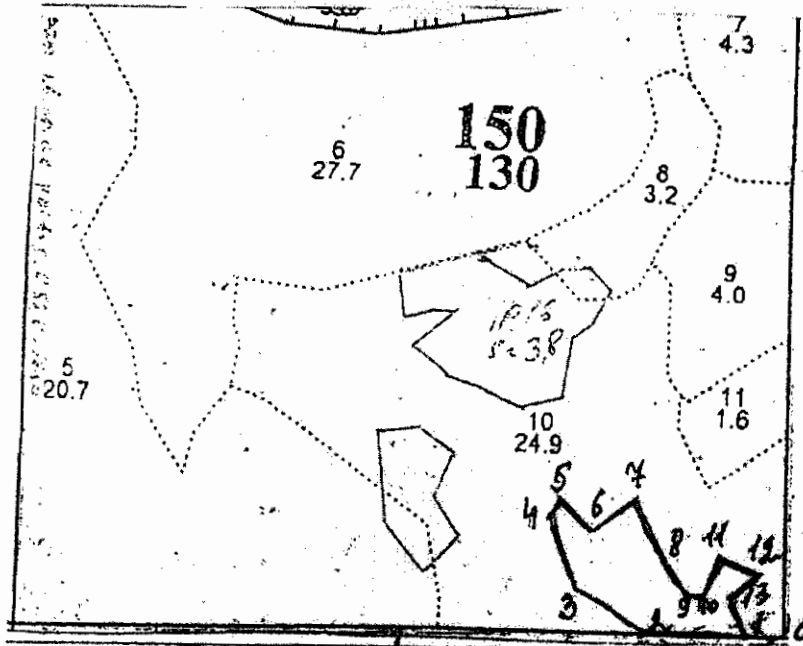
Ступени толщины, см	Количество деревьев по категориям состояния, шт.																Всего деревьев по ступеням	
	I	II	III	IV		V		VI			ветровал, бурелом			аварийные деревья			шт.	в том числе подлежат рубке, %
				НЗ	З	НЗ	З	НЗ	З	О	НЗ	З	О	НЗ	З	О		
1	2	3	4	5	6	7	8	9	10	11	12	13	14	15	16	17	18	19
8		4															4	
12	6	5	17	16													44	36,4
16	8	26	27	25													86	29,1
20	4	12	27	33				3									79	45,6
24	6	18	33	39		2		4									102	44,1
28	2	15	25	56		4		2									104	59,6
32	1	6	15	64		5		2			3						96	77,1
36		26	25	49		4		2			5						111	54,1
40		9	16	12		5		7		1	5						55	54,5
44			3	11				5		2	4						25	88,0
48				3							1						4	100,0
52																		
56																		
60																		
Итого число стволов, шт.	27	121	188	308		20		28			18						710	374
Итого, % от числа стволов	3,8	17,0	26,5	43,4		2,8		40,0			2,5						100	52,7
Итого запас, кбм	8,0	77,8	119,8	234,9		20,9		34,0			26,1						521,5	315,9
Итого, % от запаса	1,5	14,9	23,0	45,0		4,0		6,5			5,0						100	60,5

Примечание: НЗ - незаселенное, З - заселенное, О - отработанное вредителями.  
Средняя по породе: Ель-3,7; Осина-3,6; Береза-3,2

Абрис участка  
ДЕМЯХОВСКОЕ участковое лесничество

кв.150, выд.10, пл.2,4 га

М 1:10000



№ выдела	Ленты (круговой площадки) перече́та				
	№ ленты (площадки)	длина, м	ширина, м	радиус, м	площадь, га
10	сплошной перечет				2,4

Номера точек	Координаты	Румбы линий	Длина, м
0	N55,42,902E32,54,295	0-1 кв.линия	45
1	N55,42,901E32,54,249	1-2 ЮЗ:81°	138
2	N55,42,920E32,54,118	2-3 СЗ:69°	95
3	N55,42,928E32,54,039	3-4 СЗ:28°	104
4	N55,42,977E32,54,003	4-5 СВ:7°	30
5	N55,42,998E32,54,016	5-6 ЮВ:50°	66
6	N55,42,970E32,54,058	6-7 СВ:41°	76
7	N55,42,993E32,54,109	7-8 ЮВ:33°	102
8	N55,42,947E32,54,148	8-9 ЮВ:41°	45
9	N55,42,927E32,54,174	9-10 СВ:77°	23
10	N55,42,925E32,54,197	10-11 СВ:6°	60
11	N55,42,956E32,54,213	11-12 ЮВ:75°	65
12	N55,42,948E32,54,271	12-13 ЮЗ:47°	52
13	N55,42,931E32,54,230	13-1 ЮВ:30°	52

Условные обозначения

Исполнитель работ по проведению лесопатологического обследования:

Ф.И.О. Островский А.Н.

Подпись

Дата составления документа 12.10.2017

Телефон

52-31-93