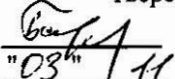


"УТВЕРЖДАЮ"
Министр лесного хозяйства
Тверской области
 Барышков В.В.
"03" / 11 / 2017 г.

Акт
лесопатологического обследования № 653
лесных насаждений Западнодвинского лесничества (лесопарка)
Тверской области (субъекта Российской Федерации)

Способ лесопатологического обследования: 1. Визуальный
2. Инструментальный

Место проведения

Участковое лесничество	Урочище (дача)	Квартал (кварталы)	Выдел (выделы)	Площадь, га
Бельское	Куракинское	39	24	4,4

Лесопатологическое обследование проведено на общей площади 4,4 га.

1. **Визуальное лесопатологическое обследование.***

Наземное

Дистанционное

1.1. На площади 4,4 га фактическая таксационная характеристика лесного насаждения соответствует (не соответствует) таксационному описанию (нужное подчеркнуть).

Причины несоответствия _____

Список участков с выявленными несоответствиями приведен в приложении 1 к настоящему Акту.

1.2. Лесные насаждения с нарушенной и утраченной устойчивостью выявлены на площади 4,4 га:

Участковое лесничество	Урочище (дача)	Площадь, га		Причина ослабления (гибели)
		с нарушенной устойчивостью	с утраченной устойчивостью	
Бельское	Куракинское		4,4	466
Итого			4,4	

Состояние обследованных лесных насаждений приведено в приложениях 1.1-1.4 к Акту в зависимости от метода проведения ЛПО.

1.3. В обследованных лесных участках прогнозируется:

Прогноз	Площадь, га
Ослабление лесных насаждений	
Усыхание лесных насаждений различной степени	
Развитие очагов вредных организмов	

1.4. Обнаружено загрязнение лесного участка отходами и выбросами:

Промышленными

Бытовыми

Вид загрязнения	Размеры загрязнения			Объем, кубм	Площадь загрязнения
	длина, м	ширина, м	высота, м		

ЗАКЛЮЧЕНИЕ

Оценка текущего санитарного и лесопатологического состояния лесных насаждений, назначенные профилактические мероприятия по защите лесов, агитационные мероприятия:

В квартале № 39 выделе № 24 площадь 4,4 участкового лесничества Бельское наблюдается усыхание насаждения, необходимо проведение инструментального лесопатологического обследования

Исполнитель работ по проведению лесопатологического обследования:

ФИО Инженер-лесопатолог Островский А.Н.

Подпись _____

Дата обследования _____

18.07.2017

*Раздел включается в акт, в случае проведения лесопатологического обследования визуальным способом.

2. Инструментальное обследование лесного участка.*

2.1. Фактическая таксационная характеристика лесного насаждения соответствует
(не соответствует) (нужное подчеркнуть) таксационному описанию. Причины несоответствия:

Ведомость лесных участков с выявленными несоответствиями таксационным описаниям приведена в приложении 1 к Акту.

2.2. Состояние насаждений: с нарушенной устойчивостью
с утраченной устойчивостью

причины повреждения:

Губка корневая, Трутовик ложный осиновый

стволовыми вредителями:

Вид вредителя	Порода	Встречаемость (% заселенных деревьев)	Степень заселения (слабая, средняя, сильная)

Повреждено огнём:

Вид пожара	Порода	Состояние корневых лап		Состояние корневой шейки		Подсушивание луба	
		% поврежденных огнём корней	% деревьев с данным повреждением	ожог корневой шейки по окружности (1/4; 2/4; 3/4; более 3/4)	% деревьев с данным повреждением	по окружности (1/4; 2/4; 3/4; более 3/4)	% деревьев с данным повреждением

Поражено болезнями:

Вид	Порода	Встречаемость (% заражённых деревьев)	Степень заражения (слабая, средняя, сильная)
Трутовик ложный осиновый	Осина	7	единичная
Губка корневая	Ель	9	единичная

2.3. Выборке подлежит 48,7 % от запаса 50,5 % деревьев,

в том числе:

ослабленных _____ %, (причины назначения) _____ ;
 сильно ослабленных _____ %, (причины назначения) _____ ;
 усыхающих 43,7 %, (причины назначения) 466 358 ;
 свежего сухостоя 0,3 %,
 свежего ветровала: _____ %,
 свежего бурелома _____ %,
 старого ветровала: _____ %,
 старого бурелома _____ %,
 старого сухостоя 4,7 %,
 аварийных _____ %.

466 - Губка корневая

358 - Трутовик ложный осиновый

2.4. Полиота лесного насаждения после уборки деревьев, подлежащих рубке, составит
Критическая полиота для данной категории лесных насаждений составляет

0,5 0,4

ЗАКЛЮЧЕНИЕ

С целью предотвращения негативных процессов или снижения ущерба от их воздействия назначено:

Участковое лесничество	Урочище (дача)	Квартал	Выдел	Площадь выдела, га	Вид мероприятия	Площадь мероприятия, га	Порода	Запас на выдел, куб.м	Крайние сроки проведения
Бельское	Куракинское	39	24	4,4	ССР	4,4	Е,ОС	1452	2017

Ведомость перечета деревьев, назначенных в рубку, и лесного участка прилагаются (приложение 2 и 3 к Акту).

Меры по обеспечению возобновления:

Искусственное лесовосстановление

Мероприятия, необходимые для предупреждения повреждения или поражения смежных насаждений

Сведения для расчета степени повреждения:

год образования старого сухостоя

Прошлые года :

основная причина повреждения древесины

466 :

дата проведения обследований

18.07.2017 :

Исполнитель работ по проведению лесопатологического обследования:

ФИО

Островский А.Н.

Должность

инженер-лесопатолог

Организация

ГБУ «ЛПЦ - Тверьлес»

Подпись



* Раздел включается в акт в случае проведения лесопатологического обследования обследования инструментальным способом.

Результаты проведения лесопатологического обследования лесных насаждений за

18.07.2017 г.

Субъект Российской Федерации
Участковое лесничество

Тверская область
Бельское

Лесничество (лесопарк)
Урочища (лесная дача)

Западновинское
Куракинское

1	2	3	4	5	6	7	Таксационная характеристика									17	Распределение запаса насаждения по категориям состояния деревьев, %											29	30	31	32	Назначенные мероприятия												
							8	9	10	11	12	13	14	15	16		18	19	20	21	22	23	24	25	26	27	28					33	34											
39	24	4,4	Эксплуатационные леса			4,4	5Е	85	26	24	ЕКИС	0,7	1	330	147	3,7	10,0	10,2	27,5	0,3	2,0							502	41,2	466	29,8	ССР	4,4											
																		28		1,4	7,2	16,2		2,7						801	9,3	358	18,9											
																		19		2,2	6,4	10,0																						
Итого																194	5,9	17,8	27,5	43,7	0,3	4,7												50,5		48,7								

Показатели, не соответствующие таксационному описанию отмечаются ***.

Исполнитель работ по проведению лесопатологического обследования:

ФИО Островский А.Н. Подпись _____
 Должность инженер-лесопатолог
 Организация ГБУ «ЛПЦ - Тверьлес»
 Дата составления документа 12.10.2017 Телефон 52-31-93



466 - Губка корневая
 502 - Декоративный хвост, листья (патологически) (25-50%)
 358 - Трутовик ложный основной
 801 - Налет плодовых тел на стволе

Ведомость перечета деревьев, назначенных в рубку

ВРЕМЕННАЯ ПРОБНАЯ ПЛОЩАДЬ № _____

Субъект РФ Тверская область

Лесничество (лесопарк) Западнодвинское Уч.лесничество Бельское

Квартал 39 Выдел 24 Площадь, 4,4 га,

Номер очага вредных организмов _____ Размер пробной площади 0,3 га,
ленточный пересчет

Таксационная характеристика:

тип леса ЕКИС состав 5Е3ОС2Б возраст 85 бонитет 1

полнота 0,7 запас на га 330 возобновление _____

Время и причина ослабления насаждения: _____ Прошлые года

Губка корневая, Трутовик ложный осиновый

Тип очага вредных организмов: _____ эпизодический, хронический (подчеркнуть)

Фаза развития очага: _____ начальная, нарастания численности, собственно вспышка, кризис
(подчеркнуть)

Состояние лесного насаждения, намечаемые мероприятия: _____ сильно ослабленное

_____ ССР

Средневзвешенная категория состояния насаждения составляет _____ 3,2

ССР - сплошная санитарная рубка

Исполнитель работ по проведению лесопатологического обследования:

Дата составления документа: 12.10.2017 Телефон 82-31-93

ФИО Островский А.Н. Подпись _____

Должность инженер-лесопатолог

Организация ГБУ «ЛПЦ - Тверьлес»

ВЕДОМОСТЬ ПЕРЕЧЕТА ДЕРЕВЬЕВ

Порода: Ель

Ступени толщины, см	Количество деревьев по категориям состояния, шт.																Всего деревьев по ступеням толщины	
	I	II	III	IV		V		VI			ветровал, бурелом			аварийные деревья			шт.	в том числе подлежат рубке, %
				НЗ	З	НЗ	З	НЗ	З	О	НЗ	З	О	НЗ	З	О		
1	2	3	4	5	6	7	8	9	10	11	12	13	14	15	16	17	18	19
8																		
12		5	4	9			2			3							23	60,9
16	5	6	13	23			1			2							50	52,0
20	3	4	8	14						1							30	50,0
24	2	5	6	15						2							30	56,7
28	1	1		2													4	50,0
32		2		1													3	33,3
36				3													3	100,0
40		1	1	2													4	50,0
44																		
48																		
52																		
56																		
60																		
Итого число стволов, шт.	11	24	32	69		3		8									147	
Итого, % от числа стволов	5,7	12,4	16,5	35,6		1,5		4,1									75,8	41,2
Итого запас, кубм	4	10	10	27		0		2									52	
Итого, % от запаса	3,7	10,0	10,2	27,5		0,3		2,0									53,7	29,8

Порода: Осина

Ступени толщины, см	Количество деревьев по категориям состояния, шт.																Всего деревьев по ступеням толщины	
	I	II	III	IV		V		VI			ветровал, бурелом			аварийные деревья			шт.	в том числе подлежат рубке, %
				НЗ	З	НЗ	З	НЗ	З	О	НЗ	З	О	НЗ	З	О		
1	2	3	4	5	6	7	8	9	10	11	12	13	14	15	16	17	18	19
8																		
12																		
16			1														1	
20			2														2	
24			1	3													4	75,0
28		2		5						1							8	75,0
32			1	2						2							5	80,0
36				1													1	100,0
40			3	1													4	25,0
44				3													3	100,0
48																		
52																		
56																		
Итого число стволов, шт.		2	8	15				3									28	
Итого, % от числа стволов		1,0	4,1	7,8				1,5									14,5	9,3
Итого запас, кубм		1,4	7,1	15,8				2,7									26,9	
Итого, % от запаса		1,4	7,2	16,2				2,7									27,6	18,9

Порода: **Береза**

Ступени толщины, см	Количество деревьев по категориям состояния, шт.																Всего деревьев по ступеням толщины		
	I	II	III	IV		V		VI			ветровал, бурелом			аварийные деревья			шт.	в том числе подлежат рубке, %	
				НЗ	З	НЗ	З	НЗ	З	О	НЗ	З	О	НЗ	З	О			
1	2	3	4	5	6	7	8	9	10	11	12	13	14	15	16	17	18	19	
8																			
12																			
16			2															2	
20	1																	1	
24			2															2	
28			1															1	
32	2	2	2															6	
36		1	1															2	
40		2	3															5	
44																			
48																			
52																			
56																			
60																			
Итого число стволов, шт.	3	5	11															19	
Итого, % от числа стволов	1,5	2,6	5,7															9,8	
Итого запас, кбм	2,2	6,3	9,8															18,2	
Итого, % от запаса	2,2	6,4	10,0															18,7	

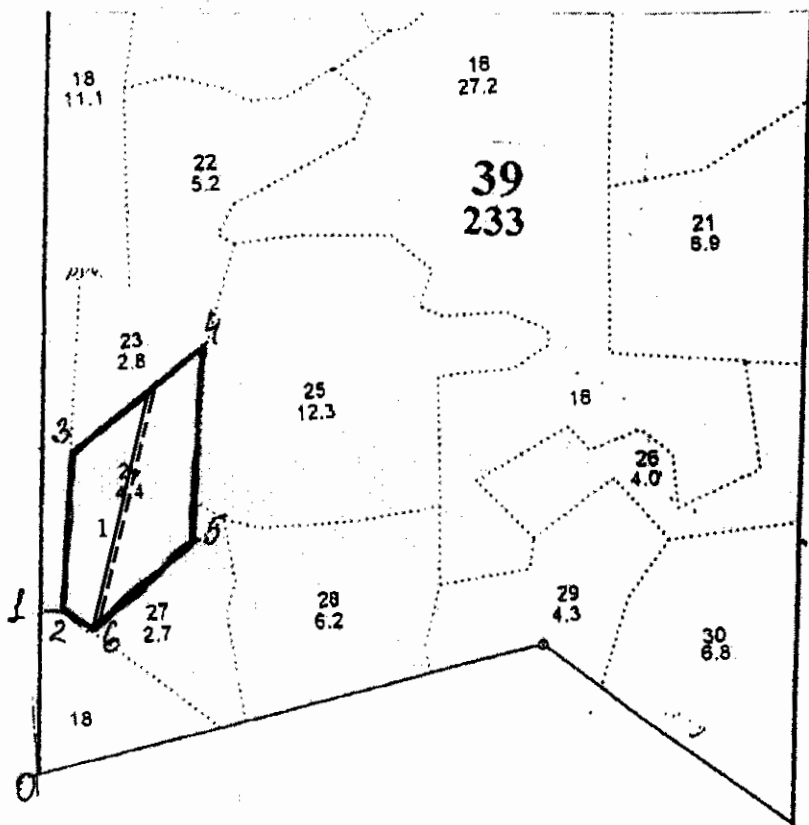
Итоговая

Ступени толщины, см	Количество деревьев по категориям состояния, шт.																Всего деревьев по ступеням		
	I	II	III	IV		V		VI			ветровал, бурелом			аварийные деревья			шт.	в том числе подлежат рубке, %	
				НЗ	З	НЗ	З	НЗ	З	О	НЗ	З	О	НЗ	З	О			
1	2	3	4	5	6	7	8	9	10	11	12	13	14	15	16	17	18	19	
8																			
12		5	4	9			2			3								23	60,9
16	5	6	16	23			1			2								53	49,1
20	4	4	10	14						1								33	45,5
24	2	5	9	18						2								36	55,6
28	1	3	1	7						1								13	61,5
32	2	4	3	3						2								14	35,7
36		1	1	4														6	66,7
40		3	7	3														13	23,1
44				3														3	100,0
48																			
52																			
56																			
60																			
Итого число стволов, шт.	14	31	51	84			3		11									194	98
Итого, % от числа стволов	7,2	16,0	26,3	43,3			1,5		5,7									100	50,5
Итого запас, кубм	5,8	17,4	26,8	42,6			0,3		4,6									97,5	47,5
Итого, % от запаса	5,9	17,8	27,5	43,7			0,3		4,7									100	48,7

Примечание: НЗ - незаселенное, З - заселенное, О - отработанное вредителями.
Средняя по породе: Ель-3,3; Осина-3,7; Береза-2,4

Абрис участка
Бельское (Куракинское) участковое лесничество
квартал 39, выдел 24, площадь 4,4 га

М 1:10000



№ выдела	Лесные круглые площадки и перечёты				
	№ деляны (площадки)	Длина м	Ширина м	Радиус м	Площадь га
24	1	300	10	-	0,30
№ точек	Координаты		Румбы линий	Длина м	
0			0-1 СЗ:5	220	
1			1-2 СВ:85	30	
2	N 55.55.628	E 32.41.482	2-3 СЗ:3	205	
3	N 55.55.750	E 32.41.507	3-4 СВ:45	230	
4	N 55.55.808	E 32.41.692	4-5 ЮВ:2	270	
5	N 55.55.662	E 32.41.647	5-6 ЮЗ:45	170	
6	N 55.55.620	E 32.41.521	6-2 СЗ:56	50	

Условные обозначения: граница участка
 пробная площадь

Исполнитель работ по проведению лесного инвентарного обследования:
Ф.И.О. _____ Подпись:

Дата составления документа 12.10.2017

Телефон 52-31-93