

1. Визуальное лесопатологическое обследование.*

Наземное Дистанционное

1.1. На площади 4,6 га фактическая таксационная характеристика лесного насаждения соответствует (не соответствует) таксационному описанию (нужное подчеркнуть). Причины несоответствия _____

Список участков с выявленными несоответствиями приведен в приложении 1 к настоящему Акту.

1.2. Лесные насаждения с нарушенной и утраченной устойчивостью выявлены на площади 4,6 га:

Участковое лесничество	Урочище (дача)	Площадь, га		Причина ослабления (гибели)
		с нарушенной устойчивостью	с утраченной устойчивостью	
Волжское	СПК "Пеновский"		4,6	881 882
Итого			4,6	

Состояние обследованных лесных насаждений приведено в приложениях 1.1 – 1.4 к Акту в зависимости от метода проведения ЛПО.

1.3. В обследованных лесных участках прогнозируется:

Прогноз	Площадь, га
Ослабление лесных насаждений	
Усыхание лесных насаждений различной степени	
Развитие очагов вредных организмов	

1.4. Обнаружено загрязнение лесного участка отходами и выбросами:

промышленными

бытовыми

Вид загрязнения	Размеры загрязнения			Объем, кубм	Площадь загрязнения, га
	длина, м	ширина, м	высота, м		

ЗАКЛЮЧЕНИЕ

Оценка текущего санитарного и лесопатологического состояния лесных насаждений, назначенные профилактические мероприятия по защите лесов, агитационные мероприятия:

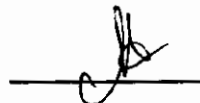
В результате стихийного бедствия - шквалистого ветра 02.08.2017 в кв. 82 выд. 16 Волжского участкового лесничества по л/у СПК "Пеновский" по результатам глазомерной оценки по состоянию деревьев в соответствии со шкалой категорий состояния деревьев выявлено, что 55 % деревьев получили механические повреждения, их доля по признакам повреждения: код (881) 45 % - воздействие сильных ветров, повлекшее наклон более 10°, изгиб или вывал; код (882) 10 % - воздействие шквалистых ветров текущего года, повлекшее слом стволов. Насаждение по категории состояния относится к категории погибших (с утраченной устойчивостью) В соответствии с пунктом 46 приложения 1 Приказа Минприроды России от 16 сентября 2016 г. № 480 в границах, указанных в абрисе участка (прил.3) назначается санитарно-оздоровительное мероприятие: сплошная санитарная рубка (ССР) на площади 4,6 га

Исполнитель работ по проведению лесопатологического обследования:

Ф.И.О.

Островский А.Н.

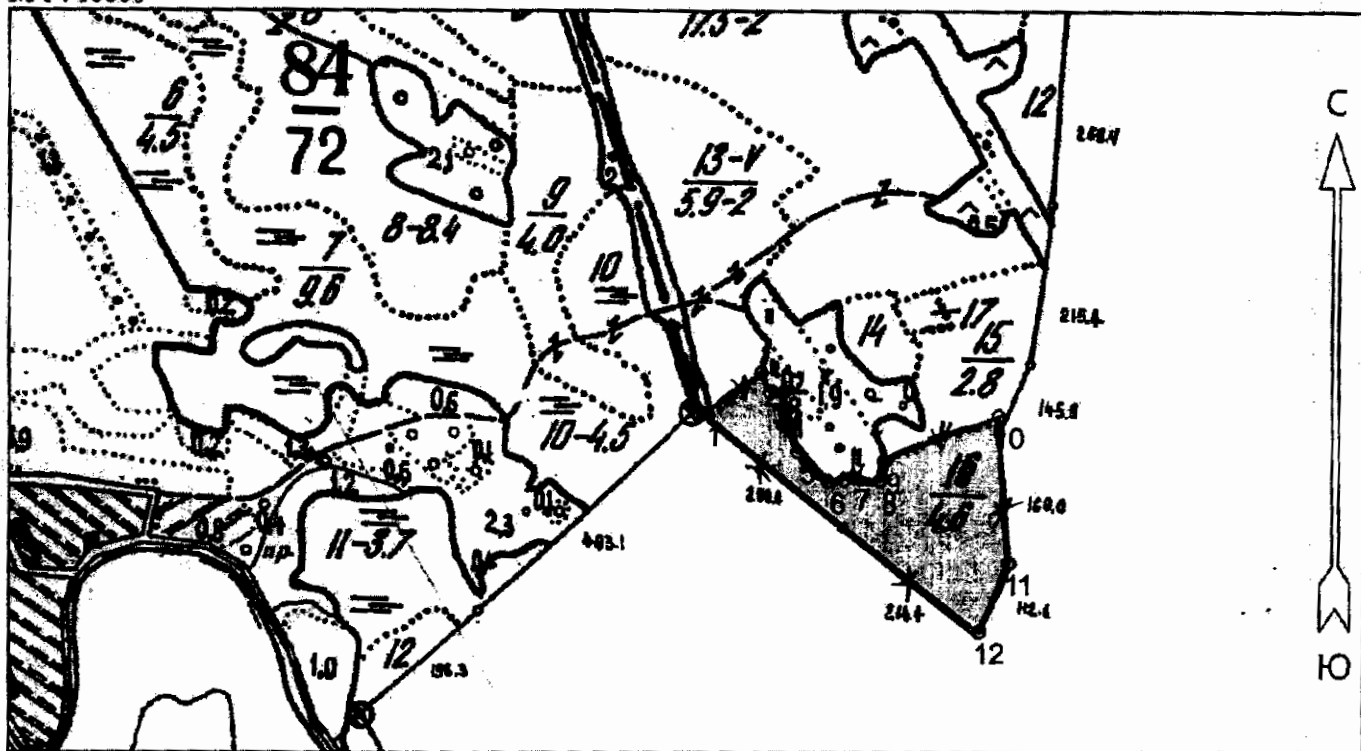
Подпись



* Раздел включается в акт, в случае проведения лесопатологического обследования визуальным способом.

Абрис участка
Осташковское лесничество, Пеновский отдел л/х, Волжское уч.лес-во (м/л Пеновский) кв №82 выд.16
пл.4,6 га

М 1 : 10000



Номера точек	Координаты		Румбы линий	Длина, м
	Широта	Долгота		
1 - 2	56° 56' 50.01"	32° 45' 14.37"	СВ 55° 35'	92.5
2 - 3	56° 56' 51.7"	32° 45' 18.895"	ЮВ 24° 37'	27.6
3 - 4	56° 56' 50.889"	32° 45' 19.576"	ЮВ 90° 00'	18.8
4 - 5	56° 56' 50.889"	32° 45' 20.692"	ЮВ 12° 56'	79.4
5 - 6	56° 56' 48.387"	32° 45' 21.746"	ЮВ 45° 46'	55.4
6 - 7	56° 56' 47.137"	32° 45' 24.101"	СВ 81° 07'	33.9
7 - 8	56° 56' 47.306"	32° 45' 26.084"	ЮВ 83° 05'	34.8
8 - 9	56° 56' 47.17"	32° 45' 28.129"	СВ 11° 46'	25.6
9 - 10	56° 56' 47.982"	32° 45' 28.439"	СВ 68° 32'	162.9
10 - 11	56° 56' 49.909"	32° 45' 37.426"	ЮВ 4° 02'	192.8
11 - 12	56° 56' 43.689"	32° 45' 38.232"	ЮЗ 22° 48'	99.8
12 - 1	56° 56' 40.714"	32° 45' 35.939"	СЗ 51° 41'	463.6

* место визуальной оценки — граница участка

Исполнитель работ по проведению лесопатологического обследования:

ФИО Петровский А.Н. Подпись [Signature]

Дата составления документа 12.03.2018 Телефон 52-31-93