



## 1. Визуальное лесопатологическое обследование.\*

Наземное Дистанционное 

1.1. На площади 19,3 га фактическая таксационная характеристика лесного насаждения соответствует (не соответствует) таксационному описанию (нужное подчеркнуть). Причины несоответствия \_\_\_\_\_

Список участков с выявленными несоответствиями приведен в приложении 1 к настоящему Акту.

1.2. Лесные насаждения с нарушенной и утраченной устойчивостью выявлены на площади 15,0 га:

Участковое лесничество	Урочище (дача)	Площадь, га		Причина ослабления (гибелн)
		с нарушенной устойчивостью	с утраченной устойчивостью	
Шуваевское			15,0	881 882
<b>Итого</b>			<b>15,0</b>	

Состояние обследованных лесных насаждений приведено в приложениях 1.1 – 1.4 к Акту в зависимости от метода проведения ЛПО.

1.3. В обследованных лесных участках прогнозируется:

Прогноз	Площадь, га
Ослабление лесных насаждений	
Усыхание лесных насаждений различной степени	
Развитие очагов вредных организмов	

1.4. Обнаружено загрязнение лесного участка отходами и выбросами:

промышленными

бытовыми

Вид загрязнения	Размеры загрязнения			Объем, кубм	Площадь загрязнения, га
	длина, м	ширина, м	высота, м		

## ЗАКЛЮЧЕНИЕ

Оценка текущего санитарного и лесопатологического состояния лесных насаждений, назначенные профилактические мероприятия по защите лесов, агитационные мероприятия:

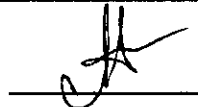
В результате стихийного бедствия	- шквалистого ветра	02.08.2017	в кв. 159 выд. 26
Шуваевского участкового лесничества	по л/у	0	по результатам
глазомерной оценки по состоянию деревьев в соответствии со шкалой категорий состояния деревьев			
выявлено, что 65 % деревьев получили механические повреждения, их доля по признакам повреждения:			
код (881)	50 % - воздействие сильных ветров, повлекшее наклон более 10°, изгиб или вывал;		
код (882)	15 % - воздействие шквалистых ветров текущего года, повлекшее слом стволов.		
Насаждение по категории состояния относится к категории погибших (с утраченной устойчивостью)			
В соответствии с пунктом 46 приложения 1 Приказа Минприроды России от 16 сентября 2016 г. № 480 в границах, указанных в абрисе участка (прил.3) назначается санитарно-оздоровительное мероприятие:			
сплошная санитарная рубка (ССР)	на площади	15,0 га	
на оставшейся площади выдела	4,3 га мероприятия не назначаются		

Исполнитель работ по проведению лесопатологического обследования:

Ф.И.О.

Островский А.Н.

Подпись

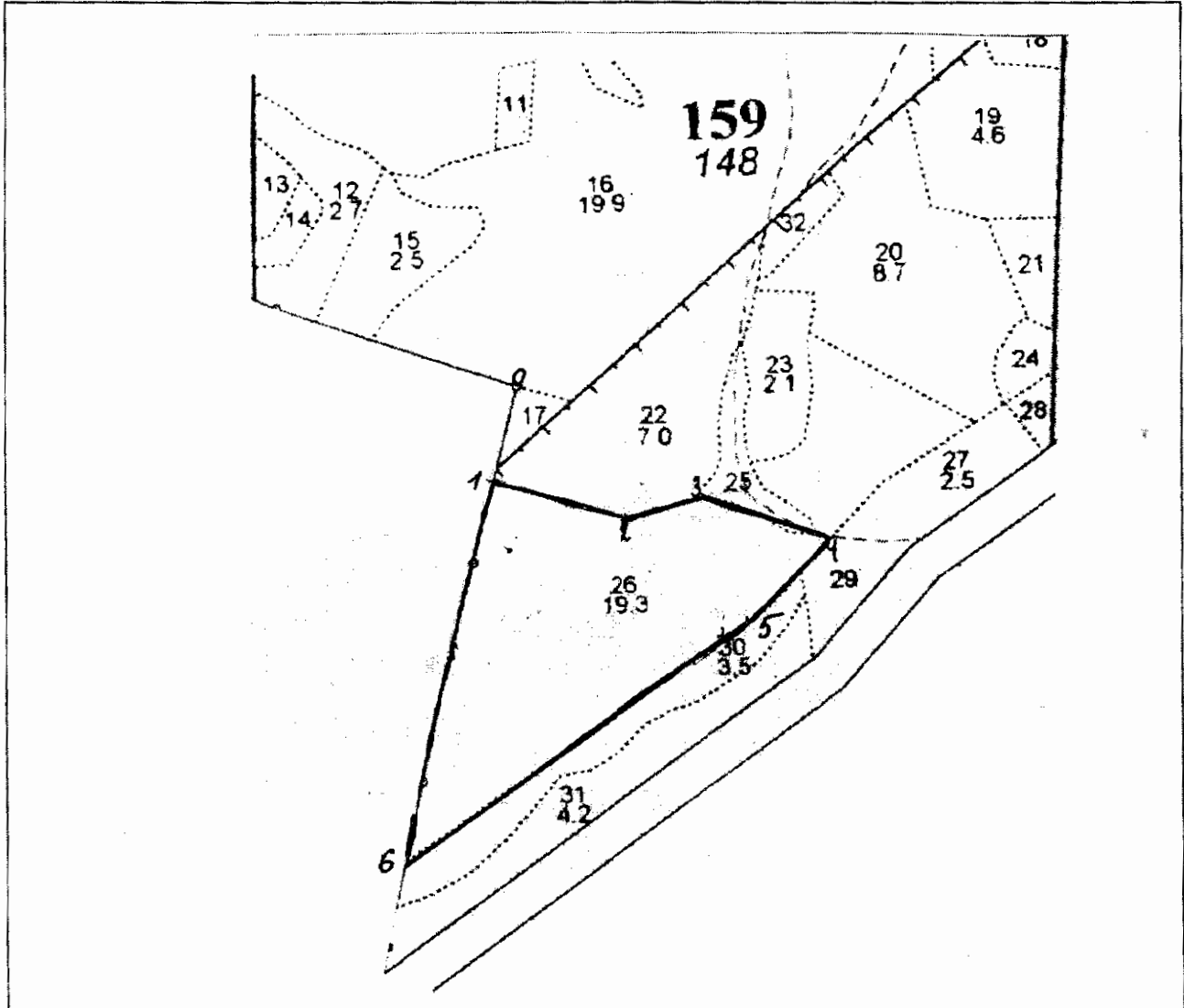




ГКУ «Осташковское лесничество Тверской области»

Шуваевское участковое лесничество (по м/л Шуваевское лесничество)

Кв. 159, выд.26, площадь 15,0 га



Условные обозначения граница участка

№ выдела	Ленты (круговой площадки) пересчета				
	№ ленты (площадки)	длина, м	ширина, м	радиус, м	площадь, га
Номера точек	Координаты		Румбы линий		Длина, м
0-1			по просеке		140 м
1-2			ЮВ:73		200 м
2-3			СВ:74		110 м
3-4			ЮВ:68		200 м
4-5			ЮЗ:44		130 м
5-6			ЮЗ:56		620 м
6-1			по просеке		570 м

исполнитель работ по проведению  
 топографического обследования:  
 Ф.И.О. Дмитриев А.Н. *А.Н. Дмитриев*  
 дата составления документа: 12.03.2018. телефон: 52-31-93.  
 Условные обозначения: — граница участка.  
 \* место шуваевской  
 озони