

1. Визуальное лесопатологическое обследование.*

Наземное Дистанционное

1.1. На площади 13,4 га фактическая таксационная характеристика лесного насаждения соответствует (не соответствует) таксационному описанию (нужное подчеркнуть). Причины несоответствия _____

Список участков с выявленными несоответствиями приведен в приложении 1 к настоящему Акту.

1.2. Лесные насаждения с нарушенной и утраченной устойчивостью выявлены на площади 13,4 га:

Участковое лесничество	Урочище (дача)	Площадь, га		Причина ослабления (гибели)
		с нарушенной устойчивостью	с утраченной устойчивостью	
Шуваевское			13,4	881 882
Итого			13,4	

Состояние обследованных лесных насаждений приведено в приложениях 1.1 – 1.4 к Акту в зависимости от метода проведения ЛПО.

1.3. В обследованных лесных участках прогнозируется:

Прогноз	Площадь, га
Ослабление лесных насаждений	
Усыхание лесных насаждений различной степени	
Развитие очагов вредных организмов	

1.4. Обнаружено загрязнение лесного участка отходами и выбросами:

промышленными

бытовыми

Вид загрязнения	Размеры загрязнения			Объем, кубм	Площадь загрязнения, га
	длина, м	ширина, м	высота, м		

ЗАКЛЮЧЕНИЕ

Оценка текущего санитарного и лесопатологического состояния лесных насаждений, назначенные профилактические мероприятия по защите лесов, агитационные мероприятия:

В результате стихийного бедствия - шквалистого ветра 02.08.2017 в кв. 146 выд. 3

Шуваевского участкового лесничества по л/у по результатам

глазомерной оценки по состоянию деревьев в соответствии со шкалой категорий состояния деревьев

выявлено, что 85 % деревьев получили механические повреждения, их доля по признакам повреждения:

код (881) 70 % - воздействие сильных ветров, повлекшее наклон более 10°, изгиб или вывал;

код (882) 15 % - воздействие шквалистых ветров текущего года, повлекшее слом стволов.

Насаждение по категории состояния относится к категории погибших (с утраченной устойчивостью)

В соответствии с пунктом 46 приложения 1 Приказа Минприроды России от 16 сентября 2016 г. № 480

в границах, указанных в абрисе участка (прил.3) назначается санитарно-оздоровительное мероприятие:

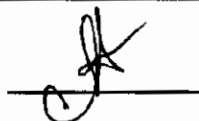
сплошная санитарная рубка (ССР) на площади 13,4 га

Исполнитель работ по проведению лесопатологического обследования:

Ф.И.О.

Островский А.Н.

Подпись



* Раздел включается в акт, в случае проведения лесопатологического обследования визуальным способом.

1. Визуальное лесопатологическое обследование.*

Наземное Дистанционное

1.1. На площади 10,7 га фактическая таксационная характеристика лесного насаждения соответствует (не соответствует) таксационному описанию (нужное подчеркнуть). Причины несоответствия _____

Список участков с выявленными несоответствиями приведен в приложении 1 к настоящему Акту.

1.2. Лесные насаждения с нарушенной и утраченной устойчивостью выявлены на площади 10,7 га:

Участковое лесничество	Урочище (дача)	Площадь, га		Причина ослабления (гибели)
		с нарушенной устойчивостью	с утраченной устойчивостью	
Шуваевское			10,7	881 882
Итого			10,7	

Состояние обследованных лесных насаждений приведено в приложениях 1.1 – 1.4 к Акту в зависимости от метода проведения ЛПО.

1.3. В обследованных лесных участках прогнозируется:

Прогноз	Площадь, га
Ослабление лесных насаждений	
Усыхание лесных насаждений различной степени	
Развитие очагов вредных организмов	

1.4. Обнаружено загрязнение лесного участка отходами и выбросами:

промышленными

бытовыми

Вид загрязнения	Размеры загрязнения			Объем, кубм	Площадь загрязнения, га
	длина, м	ширина, м	высота, м		

ЗАКЛЮЧЕНИЕ

Оценка текущего санитарного и лесопатологического состояния лесных насаждений, назначенные профилактические мероприятия по защите лесов, агитационные мероприятия:

В результате стихийного бедствия - шквалистого ветра 02.08.2017 в кв. 146 выд. 18

Шуваевского участкового лесничества по л/у по результатам

глазомерной оценки по состоянию деревьев в соответствии со шкалой категорий состояния деревьев

выявлено, что 75 % деревьев получили механические повреждения, их доля по признакам повреждения:

код (881) 65 % - воздействие сильных ветров, повлекшее наклон более 10°, изгиб или вывал;

код (882) 10 % - воздействие шквалистых ветров текущего года, повлекшее слом стволов.

Насаждение по категории состояния относится к категории погибших (с утраченной устойчивостью)

В соответствии с пунктом 46 приложения 1 Приказа Минприроды России от 16 сентября 2016 г. № 480

в границах, указанных в абрисе участка (прил.3) назначается санитарно-оздоровительное мероприятие:

сплошная санитарная рубка (ССР) на площади 10,7 га

Исполнитель работ по проведению лесопатологического обследования:

Ф.И.О.

Островский А.Н.

Подпись



* Раздел включается в акт, в случае проведения лесопатологического обследования визуальным способом.

к акту лесопатологического обследования

Результаты проведения лесопатологического обследования лесных насаждений за

Субъект Российской Федерации

Тверская область

Лесничество (лесопарк)

Февраль

Осташковское

Участковое лесничество

Шуваевское

Урочище (лесная дача)

Номер квартала	Номер выдела	Площадь выдела, га	Целевое назначение лесов	Категория защитных лесов	Номер лесопатологического выдела	Площадь лесопатологического выдела, га	Таксационная характеристика лесного насаждения										Число деревьев на пробе, шт.	Распределение деревьев по категориям состояния, % от запаса										Признаки повреждения деревьев	Доля поврежденных деревьев, %	Причина ослабления, повреждения	Подожгит рубке, %	Назначенные мероприятия			
							состав	порода	возраст	средняя высота, м	средний диаметр, см	тип леса	полнота	бонитет	запас, куб. м/га	без признаков ослабления		ослабленные	сильно ослабленные	усыхающие	свежий сухостой	старый сухостой	свежий ветровал	старый ветровал	свежий бурелом	старый бурелом	аварийные деревья					в рубку, га	вид		
1	2	3	4	5	6	7	8	9	10	11	12	13	14	15	16	17	18	19	20	21	22	23	24	25	26	27	28	29	30	31	32	33	34		
146	3	13,4	3	135	1	13,4	6	Б	75	27	24	Екис	0,8	1	280												217	85	881	85	ССР	13,4			
Итого по выделу:																											215		882						
Итого по выделу:		24,1																									205	85							
Итого по выделу:		24,1																									217	75	881	75	ССР	10,7			
Итого по выделу:																											215		882						
Итого по выделу:																											205	75							

Показатели, не соответствующие таксационному описанию, отмечаются «*»

графа 4 "3" защитные леса 135 леса, в 1, 2 и 3 зон округа санитарной охраны лечебно-оздоровительных местностей и курортных зон

графа 5 "5" эксплуатационные леса 148 неустраиваемые полосы лесов 128 леса, расположенные в водохозяйственных зонах

графа 9 "Б" береза 149 неустраиваемые полосы лесов 128 леса, расположенные в водохозяйственных зонах

графа 13 "С" сосна 149 неустраиваемые полосы лесов 128 леса, расположенные в водохозяйственных зонах

графа 29 "Слш, Сбр, Сч, Сжж, Сшф" 882 воздействия шквальных и ураганных ветров текущего года, полеление слом стволов деревьев

графа 31 "205 обрыв корней (вывал) сезонный" 215 слом ствола в обл. кроны свежий

графа 33 "ССР сплошная санитарная рубка" ВСП выборочная санитарная рубка

150 особо защитные участки

Изд. Ивд. древоотдачи

Ель, Ель, Ель, Ель, Ель

Ельники (черничные, брусничные, черничные, сфагновые)

881 воздействия сильных ветров текущего года, полеление лаяком более 10°, изгиб или вывал деревьев

221 расчленение ствола в верхней части

222 расчленение ствола у почвы

УИД уборка и уборка неликвидной древесины

Исполнитель работ по проведению ЛПО: Ф.И.О. *Суровцев А.К.* Подпись *А.К.*

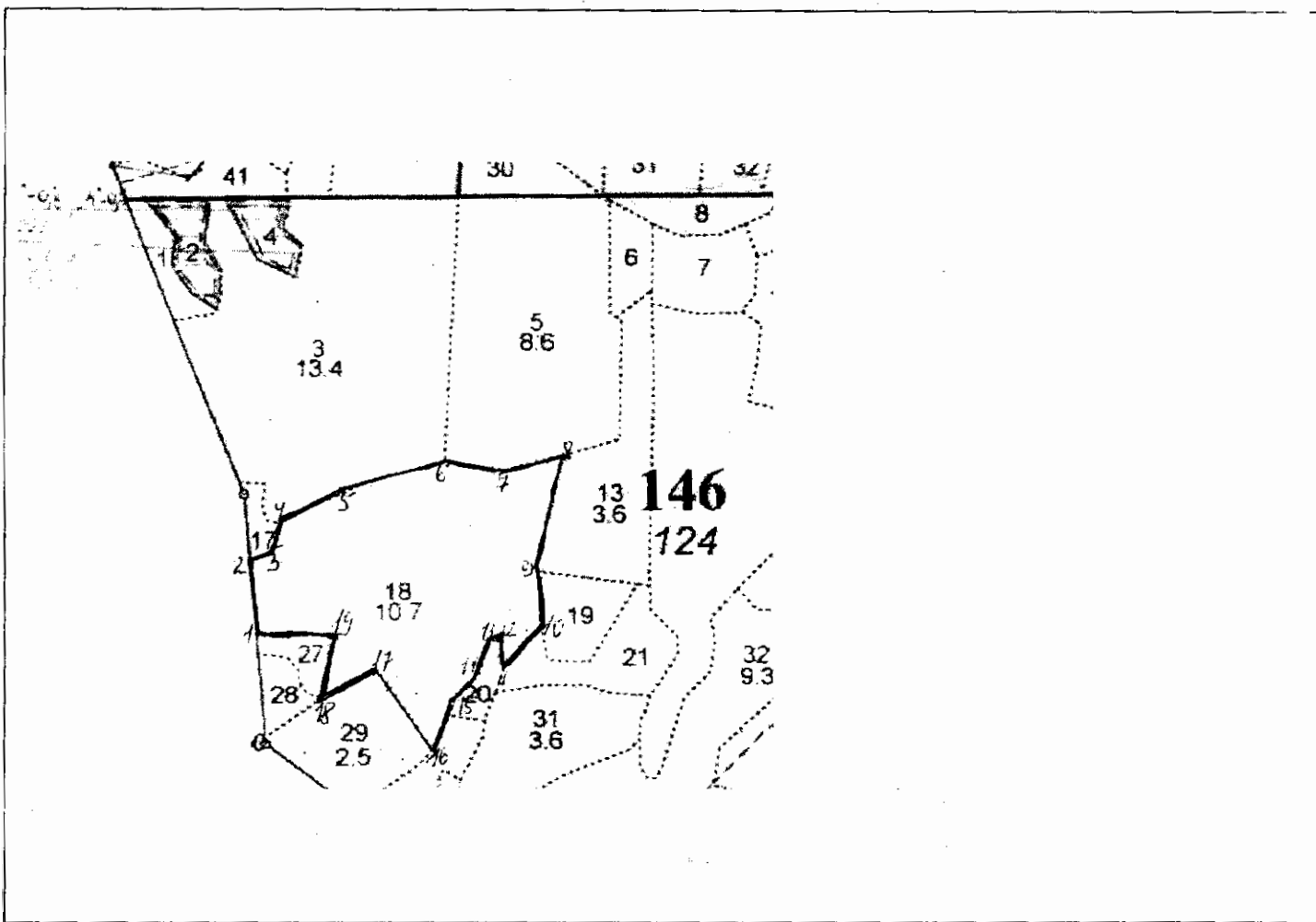
Дата составления документа 12.03.2018

Телефон 52-31-93

М 1:10000

Абрис участка

Шуваевское участковое лесничество по м.л.у. Шуваевского
Кв. 146 выд.18 дел.2 Площадь 10.7 га



№ выдела	Ленты (круговой площадки) пересчета				
	№ ленты	длина, м	ширина, м	радиус, м	площадь, га

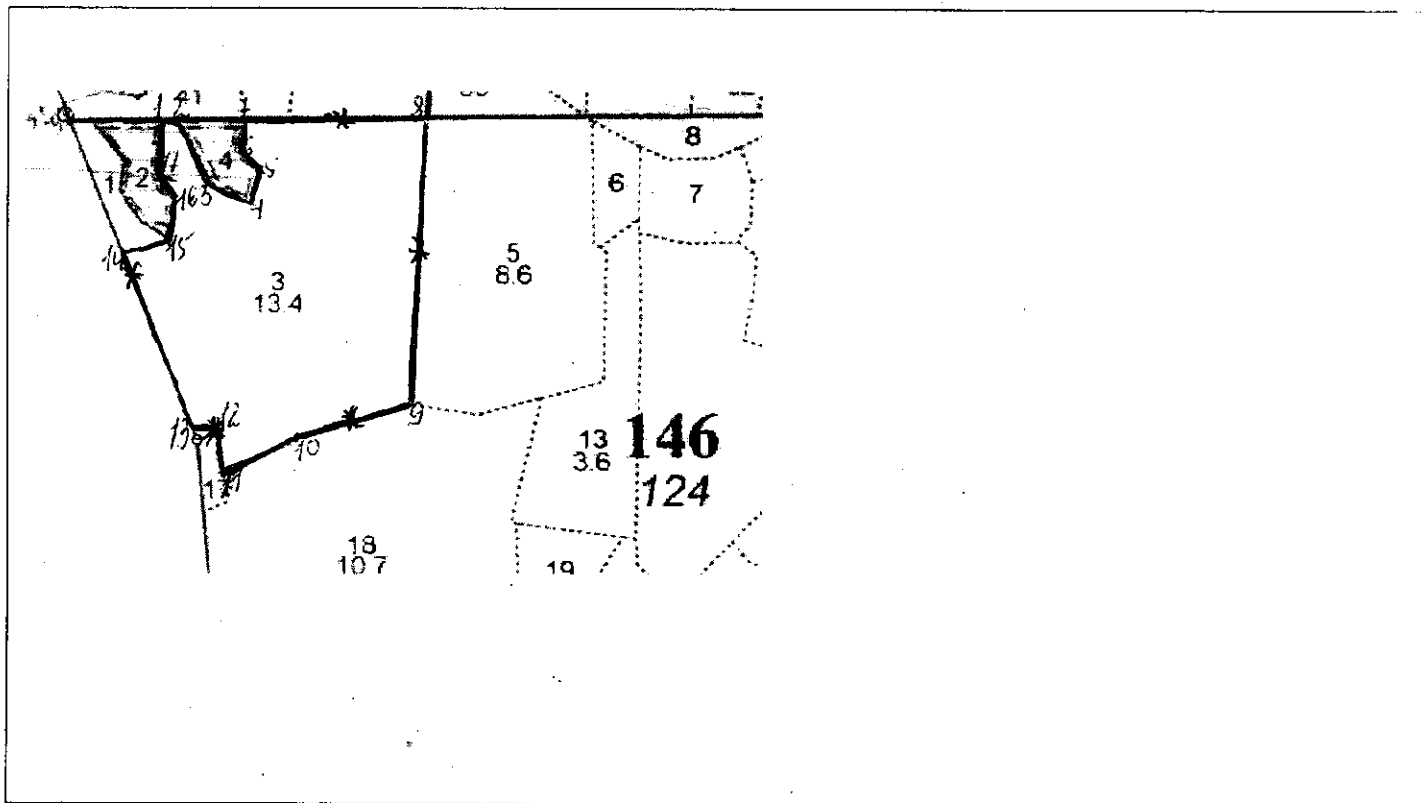
Номера	Координаты	Румбы линий		Длина, м
		Кварт.п	-	
0-1		Кварт.п	-	150
1-2		Кварт.п	-	100
2-3		СВ	72	40
3-4		СВ	2	40
4-5		СВ	65	100
5-6		СВ	71	170
6-7		ЮВ	83	80
7-8		СВ	78	100
8-9		ЮЗ	16	150
9-10		ЮВ	4	100
10-11		ЮЗ	42	80

М 1:10000

Абрис участка

Шуваевское участковое лесничество по м.л.у. Шуваевского

Кв. 146 выд.3 дел.1 Площадь 13.4 га



№ выдела	Ленты (круговой площадки) перечеа				
	№ ленты	длина, м	ширина, м	радиус, м	площадь, га

Номера	Координаты	Румбы линий		Длина, м
0-1		Кварт.п		120
1-2		Кварт.п		25
2-3		ЮВ	28	100
3-4		ЮЗ	64	65
4-5		СВ	20	50
5-6		СЗ	43	55
6-7		СВ	17	45
7-8		Кварт.п	-	230
8-9		ЮВ	2	380
9-10		ЮЗ	74	170
10-11		ЮЗ	65	100
11-12		СЗ	5	60
12-13		СЗ	85	45
13-14		Кварт.п	-	250
14-15		ЮЗ	64	70
15-16		СВ	12	60