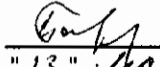


Приложение 2  
к приказу Минприроды России  
от 16.09.2016 № 480  
Форма  
"УТВЕРЖДАЮ"  
Министр лесного хозяйства Тверской  
области

 Барышков В.В.  
"13" марта 2018 г.

Акт  
лесопатологического обследования № 1525  
лесных насаждений Осташковского лесничества (лесопарка)  
Тверской области (субъекта Российской федерации)

Способ лесопатологического обследования: 1. Визуальный   
2. Инструментальный

Место проведения

Участковое лесничество	Урочище (дача)	Квартал (кварталы)	Выдел (выделы)	Площадь, га
Большекошинское	к-з "Россия"	158	34	1,5

Лесопатологическое обследование проведено на общей площади 1,5 га.

**1. Визуальное лесопатологическое обследование.\***

Наземное

Дистанционное

1.1. На площади 1,5 га фактическая таксационная характеристика лесного насаждения соответствует (не соответствует) таксационному описанию (нужное подчеркнуть).

Причины несоответствия \_\_\_\_\_

Список участков с выявленными несоответствиями приведен в приложении 1 к настоящему Акту.

1.2. Лесные насаждения с нарушенной и утраченной устойчивостью выявлены на площади 1,5 га:

Участковое лесничество	Урочище (дача)	Площадь, га		Причина ослабления (гибели)
		с нарушенной устойчивостью	с утраченной устойчивостью	
Большекошинское	к-з "Россия"		1,5	391
				358,466
Итого			1,5	

Состояние обследованных лесных насаждений приведено в приложениях 1.1-1.4 к Акту в зависимости от метода проведения ЛПО.

1.3. В обследованных лесных участках прогнозируется:

Прогноз	Площадь, га
Ослабление лесных насаждений	
Усыхание лесных насаждений различной степени	
Развитие очагов вредных организмов	

1.4. Обнаружено загрязнение лесного участка отходами и выбросами:

Промышленными

Бытовыми

Вид загрязнения	Размеры загрязнения			Объем, кубм	Площадь загрязнения
	длина, м	ширина, м	высота, м		

**ЗАКЛЮЧЕНИЕ**

Оценка текущего санитарного и лесопатологического состояния лесных насаждений, назначенные профилактические мероприятия по защите лесов, агитационные мероприятия: В квартале № 158 выделе № 34 на всей площади 1,5 га участкового лесничества Большекошинское наблюдается усыхание, осина повреждена трутовиком ложным осиновым, береза повреждена бактериальными заболеваниями березы, ель повреждена корневой губкой.

Заражения деревьев 1-3 категории не выявлено. Необходимо проведение инструментального обследования.

Исполнитель работ по проведению лесопатологического обследования:

ФИО инженер-лесопатолог Брыкин О.О.

Подпись 

Дата обследования

14.09.2017

\*Раздел включается в акт, в случае проведения лесопатологического обследования визуальным способом.



## ЗАКЛЮЧЕНИЕ

С целью предотвращения негативных процессов или снижения ущерба от их воздействия назначено:

Участковое лесничество	Урочище (дача)	Квартал	Выдел	Площадь выдела, га	Вид мероприятия	Площадь мероприятия, га	Порода	Запас на выдел, куб.м	Крайние сроки проведения
Большешошинское	к-з "Россия"	158	34	1,5	ССР	1,5	Б,ОС,Е	279,95	2018

Ведомость перечета деревьев, назначенных в рубку, и лесного участка прилагаются (приложение 2 и 3 к Акту).

Меры по обеспечению возобновления:


искусственное лесовозобновление

Мероприятия, необходимые для предупреждения повреждения или поражения смежных насаждений

Сведения для расчета степени повреждения:

год образования старого сухостоя 2015 ;  
основная причина повреждения древесины 391 ;  
дата проведения обследований 14.09.2017 ;

Исполнитель работ по проведению лесопатологического обследования:

ФИО Брыкин О.О. Подпись   
Должность инженер-лесопатолог  
Организация Филиал ФБУ "Рослесозащита"- "Центр защиты леса Тверской области"

\* Раздел включается в акт в случае проведения лесопатологического обследования обследования инструментальным способом.

\* 391 - Бактериальные заболевания берёзы

Приложение 1  
к акту лесопатологического обследования

Ведомость лесных участков с выявленными несоответствиями таксационным описаниям

Источник данных	Год проведения лесустройства	Номер квартала	Номер выдела	Площадь выдела, га	Целевое назначение лесов	Категория защитных лесов	Номер лесопатологического выдела	Площадь лесопатологического выдела, га	Таксационная характеристика											Заложено пробных площадей	
									состав	попоя	возраст, лет	средняя высота, м	средний диаметр, см	тип леса	тип условий местопрорастания	полнота	бонитет	запас, куб. м/га	количество, шт	общая площадь, га	
ТО	2008	158	34	1,5	Защитные леса	защитные полосы лесов, вдоль дорог	1	1,5	6Б20С2Е	Б	55	23	22	ЕКИС	тип условий местопрорастания	полнота	бонитет	1	190	1	1,50
Ф	2008	158	34	1,5	Защитные леса	защитные полосы лесов, вдоль дорог	1	1,5	6Б20С2Е	Б	55	23	22	ЕКИС	тип условий местопрорастания	полнота	бонитет	1	190	1	1,50

Примечание:

ТО - таксационные описания

Ф - фактическая характеристика лесного насаждения

Исполнитель работ по проведению лесопатологического обследования:

ФИО

Брыкин О.О.

Подпись



Должность

инженер-лесопатолог

Организация

Филиал ФБУ "Гослесозащита" - "Центр защиты леса Тверской области"



**Ведомость перечета деревьев назначенных в рубку  
Временная пробная площадь**

Субъект РФ Тверская область  
Лесничество (лесопарк) Осташковское Большекошинское к-з "Россия"  
Квартал 158 Выдел 34 Площадь, 1,50 га,  
Номер очага вредных организмов \_\_\_\_\_ Размер пробной площади 1,50 га,

Таксационная характеристика:

тип леса ЕКИС состав 6Б2ОС2Е возраст 55 бонитет 1  
полнота 0,7 запас на га 190 возобновление \_\_\_\_\_

Время и причина ослабления насаждения: 2015  
бактериальные заболевания берёзы, трутовик ложный осиновый, губка корневая, сокотечение, наличие плодовых тел на стволе, смолотечение, наличие гнили

Тип очага вредных организмов: эпизодический, хронический (подчеркнуть)  
Фаза развития очага: начальная, нарастания численности, собственно вспышка, кризис  
(подчеркнуть)


Состояние лесного насаждения, намечаемые мероприятия: усыхающее  
ССР

Средневзвешенная категория состояния насаждения составляет 4,18

ССР - Сплошная санитарная рубка

Исполнитель работ по проведению лесопатологического обследования:

Дата составления документа: 21.02.2018 Телефон 32-15-77

ФИО Брыкин О.О. Подпись   
Должность инженер-лесопатолог  
Организация Филиал ФБУ "Рослесозащита"- "Центр защиты леса Тверской области"

## ВЕДОМОСТЬ ПЕРЕЧЕТА ДЕРЕВЬЕВ

Порода: Береза

Ступени толщины, см	Количество деревьев по категориям состояния, шт.																Всего деревьев по ступеням толщины	
	I	II	III	IV		V		VI			ветровал, бурелом			аварийные деревья			шт.	в том числе подлежат рубке, %
				НЗ	З	НЗ	З	НЗ	З	О	НЗ	З	О	НЗ	З	О		
1	2	3	4	5	6	7	8	9	10	11	12	13	14	15	16	17	18	19
8	15	10	12			16				55	5						113	67
12	25	6	10	20		28				61							150	59
16	11	13	5	6		29				25	15						104	66
20	8	7	2	6		30				40	18						111	79
24	5	3	3	5		15				10	11						52	69
28	2	3	1	2		10				6	5						29	72
32	4	2	2			5				4	2						19	58
36	1					2				6							9	89
40			1							1							2	50
44																		
48																		
52																		
56																		
60																		
Итого число стволов, шт.	71	44	36	39		135		208			56						589	67,7
Итого, % от числа стволов	7,0	4,3	3,5	3,8		13,3		20,5			5,5						58	39,3
Итого запас, кбм	16	11	8	8		39		46			19						147	37,0
Итого, % от запаса	5,7	3,8	3,0	3,0		13,8		16,4			6,7						53	37,0

Порода: Осина

Ступени толщины, см	Количество деревьев по категориям состояния, шт.																Всего деревьев по ступеням толщины	
	I	II	III	IV		V		VI			ветровал, бурелом			аварийные деревья			шт.	в том числе подлежат рубке, %
				НЗ	З	НЗ	З	НЗ	З	О	НЗ	З	О	НЗ	З	О		
1	2	3	4	5	6	7	8	9	10	11	12	13	14	15	16	17	18	19
8										8							8	100
12	5		5							8	2						20	75
16	3	3		3		5				10	5						29	79
20	2	2		5		8				10	5						32	88
24	3		4			8				12	6						33	91
28	2	2		2		5				3	2						16	75
32	1		2							5							8	88
36	2									2							4	50
40																		
44																		
48																		
52																		
56																		
Итого число стволов, шт.	18	7	11	10		26		58			20						150	83,3
Итого, % от числа стволов	1,8	0,7	1,1	1,0		2,6		5,7			2,0						15	12,3
Итого запас, кбм	8	3	4	3		11		21			7						57	16,6
Итого, % от запаса	2,9	0,9	1,5	1,2		3,8		7,6			2,5						20	16,6

6/1



Порода: Ель

Степени толщины, см	Количество деревьев по категориям состояния, шт.																Всего деревьев по степеням толщины	
	I	II	III	IV		V		VI			ветровал, бурелом			аварийные деревья			шт.	в том числе подлежат рубке, %
				НЗ	З	НЗ	З	НЗ	З	О	НЗ	З	О	НЗ	З	О		
1	2	3	4	5	6	7	8	9	10	11	12	13	14	15	16	17	18	19
8	15		2	8		15		30			10						80	79
12	10		1	3		4		40									58	81
16	4			1		2		11			11						29	86
20	3		1	2				18			13						37	89
24		5	1	1		5		16			7						35	83
28	2							19			5						26	92
32			2	3				1									6	67
36	3					1											4	25
40								2									2	100
44																		
48																		
52																		
56																		
60																		
Итого число стволов, шт.	37	5	7	18		27		137			46						277	82,3
Итого, % от числа стволов	3,6	0,5	0,7	1,8		2,7		13,5			4,5						27	22,4
Итого запас, кбм	8	3	3	5		5		38			14						76	22,1
Итого, % от запаса	3,0	0,9	1,1	1,7		1,8		13,7			4,9						27	22,1

611

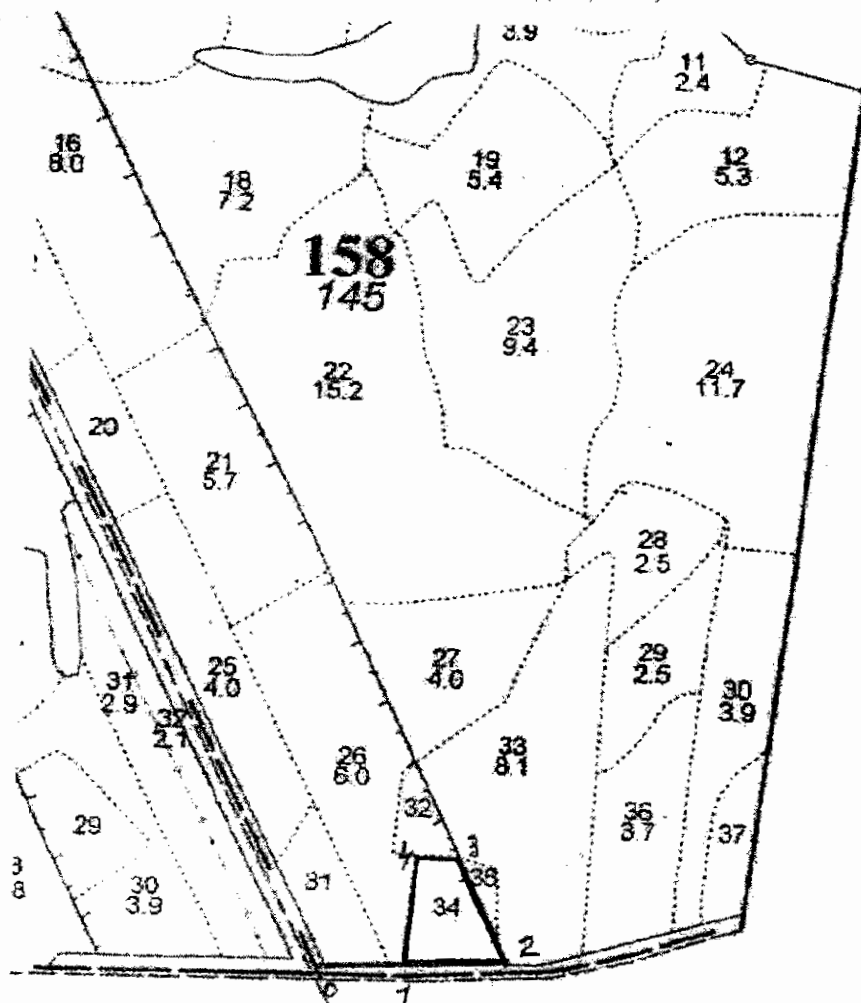
## Итоговая

Ступени толщины, см	Количество деревьев по категориям состояния, шт.																Всего деревьев по ступеням толщины	
	I	II	III	IV		V		VI			ветровал, бурелом			аварийные деревья			шт.	в том числе подлежат рубке, %
				НЗ	З	НЗ	З	НЗ	З	О	НЗ	З	О	НЗ	З	О		
1	2	3	4	5	6	7	8	9	10	11	12	13	14	15	16	17	18	19
8	30	10	14	8		31		30		63	15						201	73
12	40	6	16	23		32		40		69	2						228	66
16	18	16	5	10		36		11		35	31						162	72
20	13	9	3	13		38		18		50	36						180	83
24	8	8	8	6		28		16		22	24						120	79
28	6	5	1	4		15		19		9	12						71	80
32	5	2	6	3		5		1		9	2						33	67
36	6					3				8							17	65
40			1					2		1							4	75
44																		
48																		
52																		
56																		
60																		
Итого число стволов, шт.	126	56	54	67		188		403			122						1016	74,0
Итого, % от числа стволов	12,4	5,5	5,3	6,6		18,5		39,7			12,0						100	74,0
Итого запас, кубм	32	16	16	17		54		106			39						280	75,7
Итого, % от запаса	11,6	5,6	5,6	6,0		19,4		37,7			14,1						100	75,7

Примечание: НЗ - незаселенное, З - заселенное, О - отработанное вредителями.

Средняя по породе: Береза-3,63; Осина-3,5; Ель-3,47

Абрис участка  
 «Осташковское лесничество Тверской области»  
 Большекошинское участковое лесничество (по м\л к-з «Россия»)  
 Кв.158 выд.34, пл.1,5 га.



Номера точек	Координаты		Румбы линий	Длина, м
0-1	56 41. 860	33 45. 818	кв. просека	105
1-2	56 41. 862	33 45. 924	кв. просека	126
2-3	56 41. 864	33 46. 067	СЗ: 37°	165
3-4	56 41. 942	33 45. 997	ЮЗ:82°	70
4-1	56 41. 944	33 45. 939	ЮВ:4°	150

№ выдела	Ленты (круговые площадки) перече́та				
	№ ленты (площадки)	Длина, м	Ширина, м	Радиус, м	Площадь, га
34	Сплошной перечет				1,5
Итого					1,5

Условные обозначения:

--- граница СОМ;

Исполнитель работ по проведению лесопатологического обследования:

ФИО Брыкин О.О.

Дата составления документа 07.11.2017

Подпись

Телефон 32-15-771